



ΑΓΡΟΜΕΤΕΩΡΟΛΟΓΙΚΟ ΔΕΛΤΙΟ

Ιούλιος 2010
3ο Δεκαήμερο

- Θερμοκρασία
- Σχετική Υγρασία
- Θερμοκρασία Εδάφους
- Ηλιοφάνεια
- Υετός
- Εξάτμιση
- Βαθμοί Αναπτύξεως
- Εξατμισοδιαπνοή Αναφοράς
- Αθροιστική Βροχόπτωση από την αρχή της υγρής περιόδου
- Αθροιστική Εξατμισοδιαπνοή Αναφοράς
- Αριθμός Ημερών χωρίς Υετό



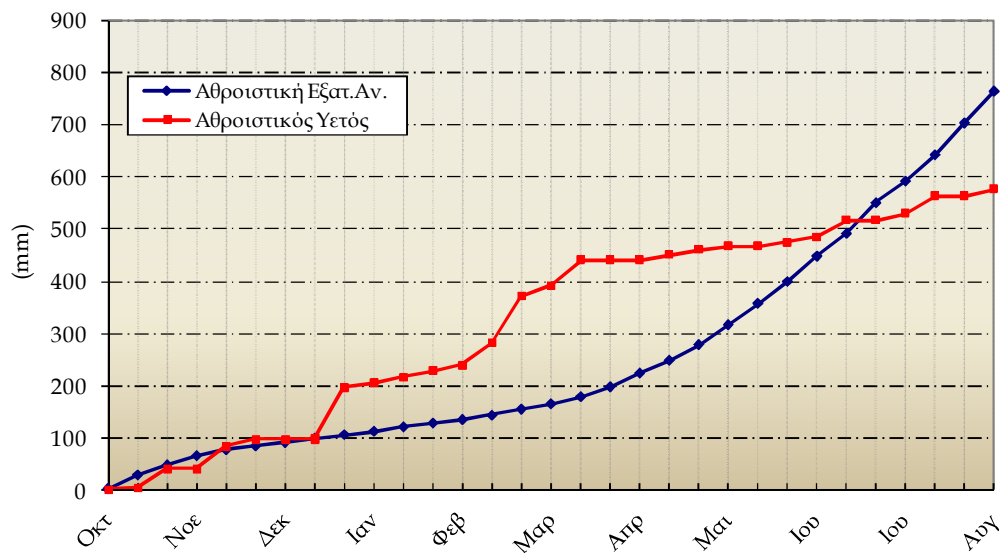
Εθνική Μετεωρολογική Υπηρεσία
Διεύθυνση Κλιματολογίας - Εφαρμογών
Ελ.Βενιζέλου 14, Τ.Κ 16777
Ελληνικό, Αθήνα

Δικτυακές Διευθύνσεις ΕΜΥ
www.hnms.gr
www.emy.gov.gr
www.meteo.gov.gr
www.meteohellas.gr

3ο Δεκαήμερο (21-31/07/2010)		21	22	23	24	25	26	27	28	29	30	31	Μέσος Όρος ή Άθροισμα	Τιμή Προηγούμ. Ετους	Μέσος Όρος Παρελθ. Ετών
Θερμοκρασία	Μέγιστη	31.2	34.0	33.8	32.0	33.0	29.2	28.2	28.2	31.0	32.0	32.0	31.3	32.9	30.8
	Ελάχιστη	23.4	21.0	23.0	23.4	22.6	21.8	17.8	18.4	18.0	21.2	21.8	21.1	20.5	18.1
Σχετική Υγρασία	Μέγιστη	83	77	81	76	81	89	87	89	81	72	86	82	71	-
	Ελάχιστη	50	32	43	41	40	53	55	53	29	36	44	43	27	-
Θερμοκρασία Εδάφους 10 cm	06 UTC	27.8	25.2	25.6	27.0	27.0	27.8	25.6	26.2	25.5	26.0	27.0	26.4	28.3	24.5
	12 UTC	30.0	28.4	29.0	30.0	30.2	29.0	28.5	28.6	28.2	30.0	29.0	29.2	32.0	28.7
Ηλιοφάνεια		9.5	10.1	12.8	13.1	9.4	7.5	13.2	10.6	13.5	13.3	8.1	11.0	12.6	10.3
Υετός		10.0	2.3			0.5	0.8		0.9				14.5		5.5
Εξάτμιση		6.0	8.6	8.0	11.5	9.8	6.8	7.9	5.3	10.8	8.1	3.2	86.0	127.2	104.4
Βαθμοί Αναπτώξεως	5	22.3	22.5	23.4	22.7	22.8	20.5	18.0	18.3	19.5	21.6	21.9	233.5	238.6	213.8
	10	17.3	17.5	18.4	17.7	17.8	15.5	13.0	13.3	14.5	16.6	16.9	178.5	183.6	158.8

3ο Δεκαήμερο (21-31/07/2010)	Τιμή Προηγούμ. Ετους	Μέσος Όρος Παρελθ. Ετών	
Εξατμισοδιαπονή Αναφοράς	61.2	71.3	64.5
Διαφορά Υετού - Εξατμ/πνοής Αναφοράς	-46.7	-71.3	-59.0
Αριθμός Βροχερών Ημερών	5.0	0.0	1.1
Αριθμός Ημερών χωρίς Υετό	12.0	21.0	-

Διάγραμμα Αθροιστικού Υετού και Αθροιστικής Εξατμισοδιαπονή Αναφοράς

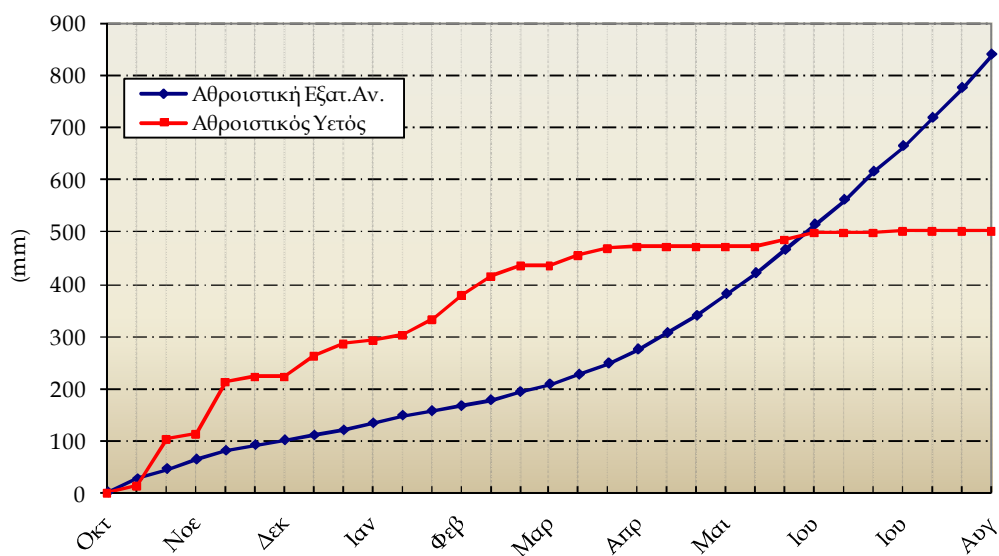


Ανδραβίδα

3ο Δεκαήμερο (21-31/07/2010)		21	22	23	24	25	26	27	28	29	30	31	Μέσος Όρος ή Αθροισμα	Τμή Προηγούμ. Έτους	Μέσος Όρος Παρελθ. Ετών
Θερμοκρασία	Μέγιστη	32.8	31.4	34.4	34.0	32.8	28.6	28.8	28.0	29.6	30.0	30.4	31.0	33.6	30.6
	Ελάχιστη	21.6	21.2	21.8	22.0	21.8	23.2	18.2	17.4	18.2	18.0	19.0	20.2	19.6	18.5
Σχετική Υγρασία	Μέγιστη	91	91	91	90	91	81	88	88	90	88	89	89	87	-
	Ελάχιστη	37	50	36	32	35	49	37	47	40	34	42	40	33	-
Θερμοκρασία Εδάφους 10 cm	06 UTC	29.0	30.0	30.0	30.0	30.4	29.6	28.2	28.0	27.4	27.6	28.2	28.9	28.6	27.4
	12 UTC	37.8	36.8	36.8	38.4	37.8	36.0	35.8	35.0	34.8	35.8	36.4	36.5	35.1	31.9
Ηλιοφάνεια		12.3	12.3	12.4	12.2	12.0	12.0	12.7	12.6	12.8	12.7	12.6	12.4	12.3	11.8
Υετός															2.9
Εξάτμιση		3.7	11.7	11.7	9.6	8.8	8.2	9.4	8.0	4.1	14.1	9.6	98.9	111.5	81.3
Βαθμοί Αναπτύξεως	5	22.2	21.3	23.1	23.0	22.3	20.9	18.5	17.7	18.9	19.0	19.7	226.6	237.6	215.1
	10	17.2	16.3	18.1	18.0	17.3	15.9	13.5	12.7	13.9	14.0	14.7	171.6	182.6	160.1

3ο Δεκαήμερο (21-31/07/2010)	Τμή Προηγούμ. Έτους	Μέσος Όρος Παρελθ. Ετών	
Εξατμισοδιαπονή Αναφοράς	63.7	65.8	59.5
Διαφορά Υετού - Εξατμ/πνοής Αναφοράς	-63.7	-65.8	-56.6
Αριθμός Βροχερών Ημερών	0.0	0.0	0.3
Αριθμός Ημερών χωρίς Υετό	38.0	37.0	-

Διάγραμμα Αθροιστικού Υετού και Αθροιστικής Εξατμισοδιαπονής Αναφοράς

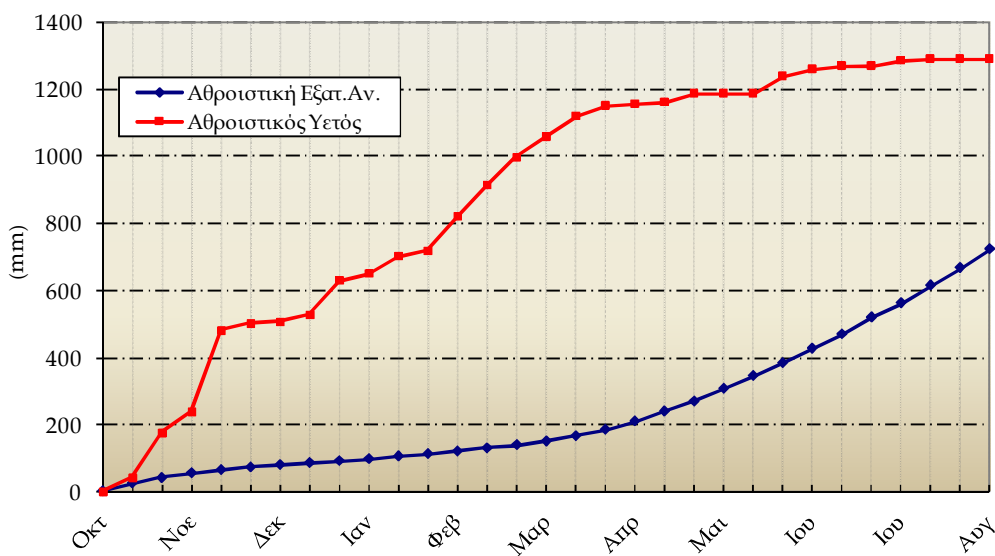


Άρτια

3ο Δεκαήμερο (21-31/07/2010)		21	22	23	24	25	26	27	28	29	30	31	Μέσος Όρος ή Άθροισμα	Τιμή Προηγούμ. Έτους	Μέσος Όρος Παρελθ. Ετών
Θερμοκρασία	Μέγιστη	33.4	34.0	35.6	35.0	32.6	29.4	29.4	28.6	32.0	32.2	31.2	32.1	34.8	31.9
	Ελάχιστη	20.2	19.4	17.8	20.8	21.4	20.2	16.8	15.8	15.4	16.0	17.0	18.3	19.1	17.8
Σχετική Υγρασία	Μέγιστη	93	84	95	87	88	78	87	89	77	78	97	87	75	-
	Ελάχιστη	38	43	30	48	33	50	45	28	38	34	27	38	37	-
Θερμοκρασία Εδάφους 10 cm	06 UTC	27.8	28.4	26.2	28.2	28.6	28.8	27.6	27.6	26.8	26.8	27.0	27.6	29.3	26.9
	12 UTC	30.2	30.4	29.8	30.6	30.8	30.2	29.8	28.6	28.8	29.2	29.6	29.8	31.1	31.9
Ηλιοφάνεια		12.8	8.1	13.2	12.6	12.8	10.8	12.7	9.5	12.7	12.6	12.6	11.9	12.4	10.9
Υετός			1.4										1.4		4.3
Εξάτμιση		7.8	6.1	6.8	7.1	8.2	6.7	7.0	7.1	7.7	7.0	7.7	79.2	81.0	-
Βαθμοί Αναπτύξεως	5	21.8	21.7	21.7	22.9	22.0	19.8	18.1	17.2	18.7	19.1	19.1	222.1	241.8	218.0
	10	16.8	16.7	16.7	17.9	17.0	14.8	13.1	12.2	13.7	14.1	14.1	167.1	186.8	163.0

3ο Δεκαήμερο (21-31/07/2010)	Τιμή Προηγούμ. Έτους	Μέσος Όρος Παρελθ. Ετών	
Εξατμισοδιαπονή Αναφοράς	56.3	64.2	54.2
Διαφορά Υετού - Εξατμ/πνοής Αναφοράς	-54.9	-64.2	-49.9
Αριθμός Βροχερών Ημερών	1.0	0.0	1.1
Αριθμός Ημερών χωρίς Υετό	3.0	26.0	-

Διάγραμμα Αθροιστικού Υετού και Αθροιστικής Εξατμισοδιαπονή Αναφοράς

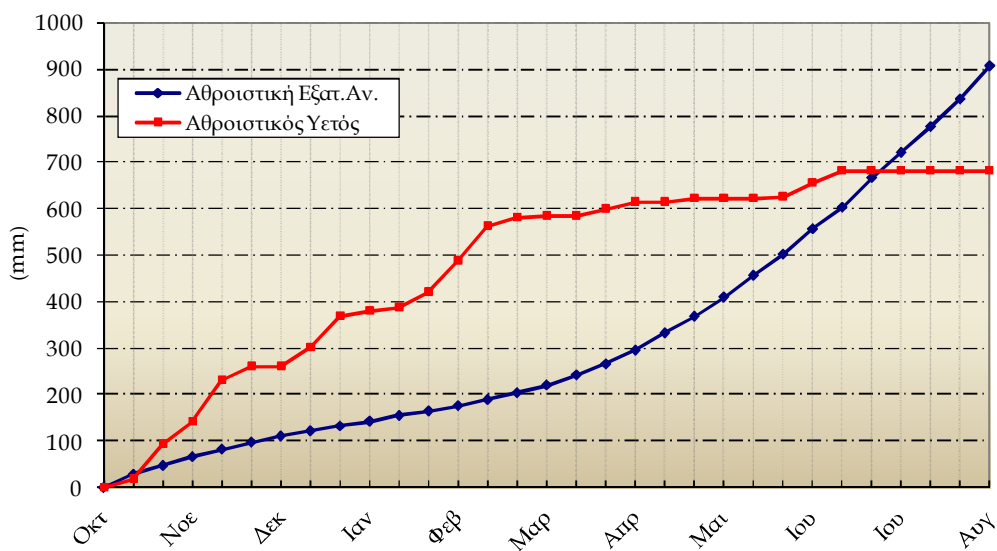


Καλαμιάτα

3ο Δεκαήμερο (21-31/07/2010)		21	22	23	24	25	26	27	28	29	30	31	Μέσος Όρος ή Άθροιση	Τιμή Προηγούμ. Έτους	Μέσος Όρος Παρελθ. Ετών
Θερμοκρασία	Μέγιστη	31.6	32.6	35.0	34.0	34.8	32.0	31.0	31.0	30.4	30.2	31.4	32.2	32.6	31.5
	Ελάχιστη	20.2	21.2	23.2	20.8	20.4	21.0	18.4	17.8	19.0	17.8	17.0	19.7	18.5	18.2
Σχετική Υγρασία	Μέγιστη	81	84	82	82	85	85	85	84	78	76	87	83	86	-
	Ελάχιστη	44	39	33	40	27	29	32	32	33	36	33	34	37	-
Θερμοκρασία Εδάφους 10 cm	06 UTC	26.0	26.4	26.4	26.6	26.6	26.4	26.2	25.2	25.0	26.0	25.2	26.0	25.4	26.0
	12 UTC	28.6	29.0	29.2	28.6	29.2	28.6	28.0	27.6	28.0	27.6	27.8	28.4	27.6	30.3
Ηλιοφάνεια		12.4	12.2	12.6	12.0	12.5	12.6	12.3	12.5	12.5	12.9	12.6	12.5	11.9	11.2
Υετός															0.9
Εξάτμιση		3.0	7.6	8.2	3.2	10.1	10.7	8.3	10.7	9.0	6.4	8.8	86.0	95.0	90.1
Βαθμοί Αναπτώξεως	5	20.9	21.9	24.1	22.4	22.6	21.5	19.7	19.4	19.7	19.0	19.2	230.4	225.9	218.3
	10	15.9	16.9	19.1	17.4	17.6	16.5	14.7	14.4	14.7	14.0	14.2	175.4	170.9	163.3

3ο Δεκαήμερο (21-31/07/2010)		Τιμή Προηγούμ. Έτους	Μέσος Όρος Παρελθ. Ετών
Εξατμισοδιαπονή Αναφοράς	71.4	59.7	62.2
Διαφορά Υετού - Εξατμ/πνοής Αναφοράς	-71.4	-59.7	-61.3
Αριθμός Βροχερών Ημερών	0.0	0.0	0.4
Αριθμός Ημερών χωρίς Υετό	38.0	36.0	-

Διάγραμμα Αθροιστικού Υετού και Αθροιστικής Εξατμισοδιαπονή Αναφοράς

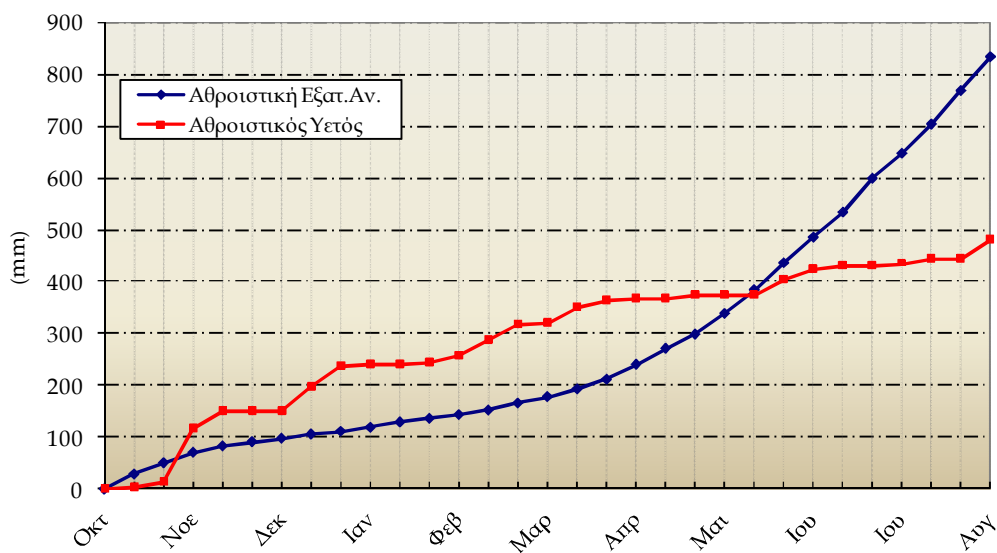


Αύρισα

3ο Δεκαήμερο (21-31/07/2010)		21	22	23	24	25	26	27	28	29	30	31	Μέσος Όρος ή Αθροισμα	Τμή Προηγούμ. Έτους	Μέσος Όρος Παρελθ. Ετών
Θερμοκρασία	Μέγιστη	35.2	34.6	37.2	40.0	34.0	28.2	31.2	31.6	32.0	32.8	33.6	33.7	34.7	33.2
	Ελάχιστη	21.2	21.4	21.0	22.2	22.2	20.8	18.2	17.0	16.2	16.6	18.2	19.5	19.5	18.1
Σχετική Υγρασία	Μέγιστη	69	84	73	68	93	87	94	72	84	86	75	80	72	-
	Ελάχιστη	33	29	27	22	32	56	31	28	29	23	30	31	26	-
Θερμοκρασία Εδάφους 10 cm	06 UTC	28.4	28.8	29.0	30.2	28.4	27.8	27.0	25.0	25.0	25.4	26.0	27.4	28.1	26.9
	12 UTC	31.8	32.0	32.4	34.2	33.2	27.4	28.8	28.0	29.2	29.0	29.2	30.5	30.3	29.2
Ηλιοφάνεια		10.0	10.6	13.0	11.9	9.3	6.6	11.4	12.9	12.8	12.8	12.4	11.2	11.9	10.7
Υετός						6.6	29.0						35.6		4.4
Εξάτμιση		7.4	9.1	10.2	10.6	10.2	16.4	17.2	5.3	14.5	8.1	9.4	118.4	110.4	104.1
Βαθμοί Αναπτύξεως	5	23.2	23.0	24.1	26.1	23.1	19.5	19.7	19.3	19.1	19.7	20.9	237.7	242.8	227.1
	10	18.2	18.0	19.1	21.1	18.1	14.5	14.7	14.3	14.1	14.7	15.9	182.7	187.8	172.1

3ο Δεκαήμερο (21-31/07/2010)		Τμή Προηγούμ. Έτους	Μέσος Όρος Παρελθ. Ετών
Εξατμισοδιαπονή Αναφοράς	65.1	72.5	66.2
Διαφορά Υετού - Εξατμ/πνοής Αναφοράς	-29.5	-72.5	-61.8
Αριθμός Βροχερών Ημερών	2.0	0.0	1.1
Αριθμός Ημερών χωρίς Υετό	16.0	24.0	-

Διάγραμμα Αθροιστικού Υετού και Αθροιστικής Εξατμισοδιαπονή Αναφοράς

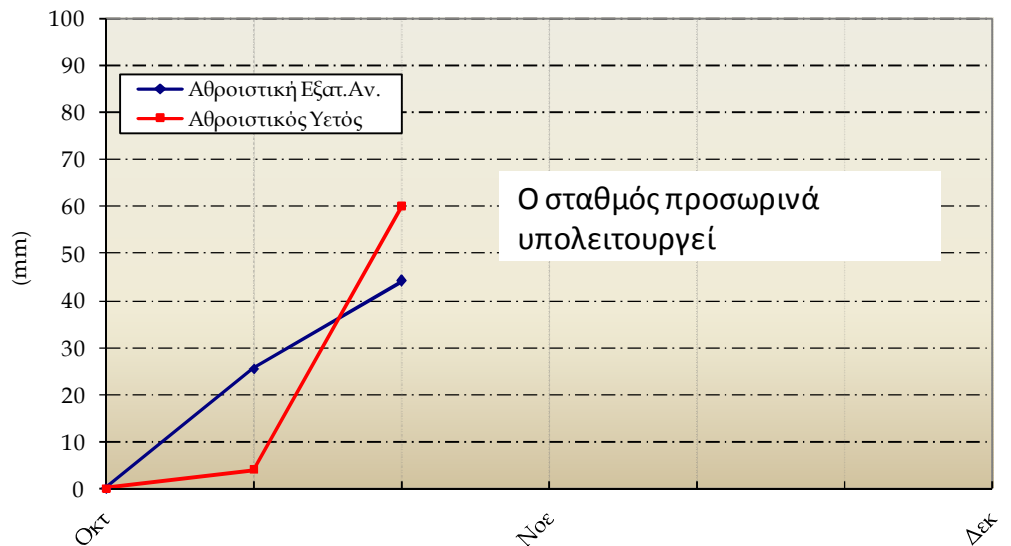


Παράλλα

3ο Δεκαήμερο (21-31/07/2010)		21	22	23	24	25	26	27	28	29	30	31	Μέσος Όρος ή Αθροισμα	Τιμή Προηγούμ. Ετους	Μέσος Όρος Παρελθ. Ετών
Θερμοκρασία	Μέγιστη	-	-	-	-	-	-	-	-	-	-	-	-	35.7	34.1
	Ελάχιστη	-	-	19.8	19.2	-	15.0	15.0	14.6	16.0	16.0	17.2	16.6	18.4	16.8
Σχετική Υγρασία	Μέγιστη	-	56	56	-	58	58	53	53	53	54	54	55	52	-
	Ελάχιστη	-	22	27	-	38	38	23	15	19	27	24	26	27	-
Θερμοκρασία Εδάφους 10 cm	06 UTC	-	-	32.0	30.6	-	29.0	29.0	28.0	28.0	27.8	29.4	29.2	28.6	26.7
	12 UTC	-	-	38.0	38.0	-	38.4	37.4	36.4	37.2	37.2	38.2	37.6	36.2	35.2
Ηλιοφάνεια		-	-	11.2	-	9.5	9.5	11.2	12.3	11.2	12.2	11.4	11.1	12.0	10.8
Υετός		-	-	-	-	-	-	-	-	-	-	-	-	-	5.3
Εξάτμιση		-	-	7.8	-	5.6	5.6	5.4	4.4	5.4	6.6	7.4	-	90.4	80.5
Βαθμοί Αναπτύξεως	5	-	-	-	-	-	-	-	-	-	-	-	-	242.4	224.7
	10	-	-	-	-	-	-	-	-	-	-	-	-	187.4	169.7

3ο Δεκαήμερο (21-31/07/2010)	Τιμή Προηγούμ. Ετους	Μέσος Όρος Παρελθ. Ετών	
Εξατμισοδιαπονή Αναφοράς	-	64.4	58.8
Διαφορά Υετού - Εξατμ/πνοής Αναφοράς	-	-64.4	-53.5
Αριθμός Βροχερών Ημερών	-	0.0	0.5
Αριθμός Ημερών χωρίς Υετό	-	25.0	-

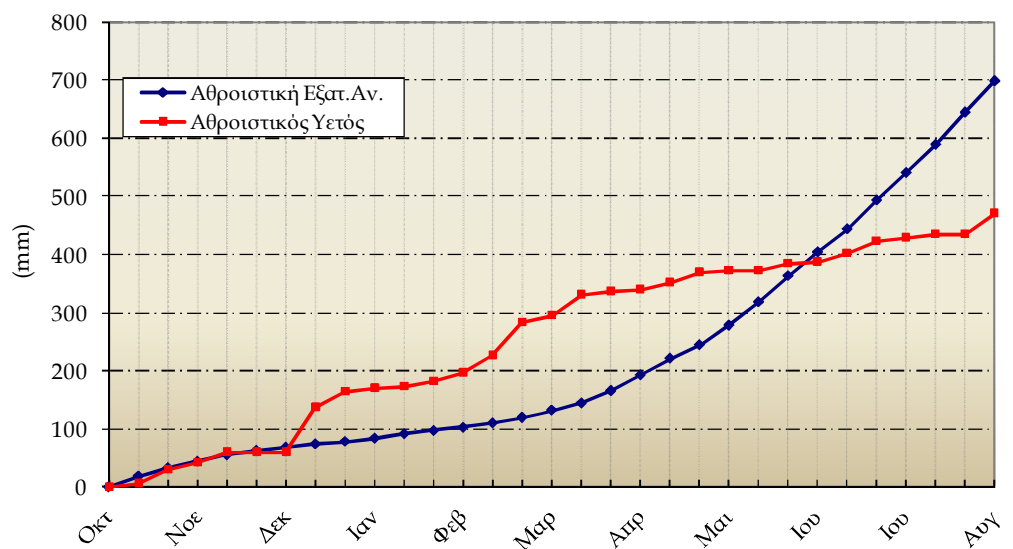
Διάγραμμα Αθροιστικού Υετού και Αθροιστικής Εξατμισοδιαπονής Αναφοράς



3ο Δεκαήμερο (21-31/07/2010)		21	22	23	24	25	26	27	28	29	30	31	Μέσος Όρος ή Αθροισμα	Τιμή Προηγούμ. Έτους	Μέσος Όρος Παρελθ. Ετών
Θερμοκρασία	Μέγιστη	36.4	34.6	37.8	37.0	33.0	25.6	31.6	30.6	32.8	33.4	34.0	33.3	35.7	32.6
	Ελάχιστη	20.0	22.4	22.4	21.8	19.6	20.4	18.8	15.8	16.4	17.0	18.0	19.3	20.8	18.8
Σχετική Υγρασία	Μέγιστη	71	74	73	73	95	94	93	78	-	73	77	80	54	-
	Ελάχιστη	26	32	31	31	41	75	35	29	-	29	35	36	27	-
Θερμοκρασία Εδάφους 10 cm	06 UTC	28.8	30.2	29.0	30.0	22.8	25.4	24.2	24.0	23.6	-	25.0	26.3	28.5	26.3
	12 UTC	30.6	30.6	30.2	31.4	28.0	25.2	28.6	26.0	26.0	27.2	27.4	28.3	30.2	29.4
Ηλιοφάνεια		11.6	5.6	12.0	12.1	7.8	0.8	10.4	13.3	12.5	11.3	12.3	10.0	11.2	10.1
Υετός						26.6	8.9						35.5		13.1
Εξάτμιση		7.0	4.8	7.6	8.8	4.6	1.3	6.5	6.1	5.1	5.7	5.7	63.2	84.0	76.8
Βαθμοί Αναπτύξεως	5	23.2	23.5	25.1	24.4	21.3	18.0	20.2	18.2	19.6	20.2	21.0	234.7	256.0	227.1
	10	18.2	18.5	20.1	19.4	16.3	13.0	15.2	13.2	14.6	15.2	16.0	179.7	201.0	172.3

3ο Δεκαήμερο (21-31/07/2010)		Τιμή Προηγούμ. Έτους	Μέσος Όρος Παρελθ. Ετών
Εξατμισοδιαπονή Αναφοράς	54.0	53.2	53.7
Διαφορά Υετού - Εξατμ/πνοής Αναφοράς	-18.5	-53.2	-40.6
Αριθμός Βροχερών Ημερών	2.0	0.0	2.1
Αριθμός Ημερών χωρίς Υετό	6.0	20.0	-

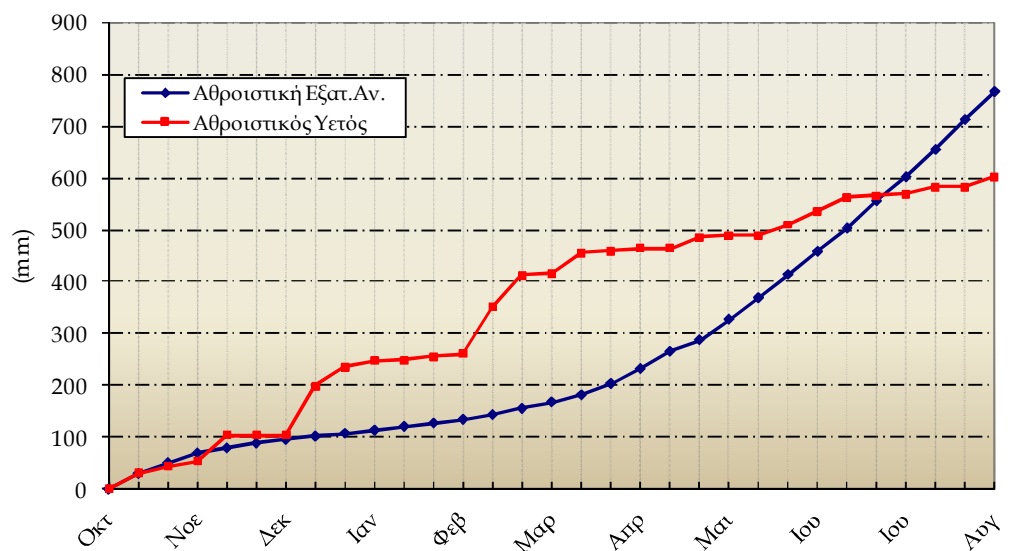
Διάγραμμα Αθροιστικού Υετού και Αθροιστικής Εξατμισοδιαπονή Αναφοράς



3ο Δεκαήμερο (21-31/07/2010)		21	22	23	24	25	26	27	28	29	30	31	Μέσος Όρος ή Άθροισμα	Τιμή Προηγούμ. Έτους	Μέσος Όρος Παρελθ. Ετών
Θερμοκρασία	Μέγιστη	35.0	31.6	36.4	36.4	32.2	25.2	28.4	30.6	30.8	31.6	31.4	31.8	33.9	31.7
	Ελάχιστη	21.4	21.4	21.4	20.6	19.6	17.8	17.0	15.8	15.8	17.4	18.8	18.8	19.5	18.3
Σχετική Υγρασία	Μέγιστη	95	93	97	100	95	91	87	85	93	91	95	93	84	-
	Ελάχιστη	42	62	42	46	46	71	47	38	38	41	54	48	37	-
Θερμοκρασία Εδάφους 10 cm	06 UTC	28.4	28.4	26.4	28.4	26.8	25.4	23.6	23.4	24.0	24.8	25.4	25.9	28.5	25.7
	12 UTC	31.6	28.0	30.0	31.4	29.4	26.2	26.2	25.6	28.4	29.2	29.4	28.7	32.4	27.3
Ηλιοφάνεια		10.7	7.0	12.5	11.9	9.5	2.7	9.3	13.0	12.8	12.6	12.3	10.4	11.3	9.6
Υετός			3.2			10.6	4.0	2.0					19.8		4.6
Εξάτμιση		5.2	3.6	4.9	4.6	3.9	4.2	5.2	2.9	5.9	4.3	4.1	48.8	56.1	70.8
Βαθμοί Αναπτύξεως	5	23.2	21.5	23.9	23.5	20.9	16.5	17.7	18.2	18.3	19.5	20.1	223.3	238.5	220.3
	10	18.2	16.5	18.9	18.5	15.9	11.5	12.7	13.2	13.3	14.5	15.1	168.3	183.5	165.3

3ο Δεκαήμερο (21-31/07/2010)		Τιμή Προηγούμ. Έτους	Μέσος Όρος Παρελθ. Ετών
Εξατμισοδιαπονή Αναφοράς	54.2	64.9	53.4
Διαφορά Υετού - Εξατμ/πνοής Αναφοράς	-34.4	-64.9	-48.8
Αριθμός Βροχερών Ημερών	4.0	0.0	1.4
Αριθμός Ημερών χωρίς Υετό	2.0	20.0	-

Διάγραμμα Αθροιστικού Υετού και Αθροιστικής Εξατμισοδιαπονή Αναφοράς

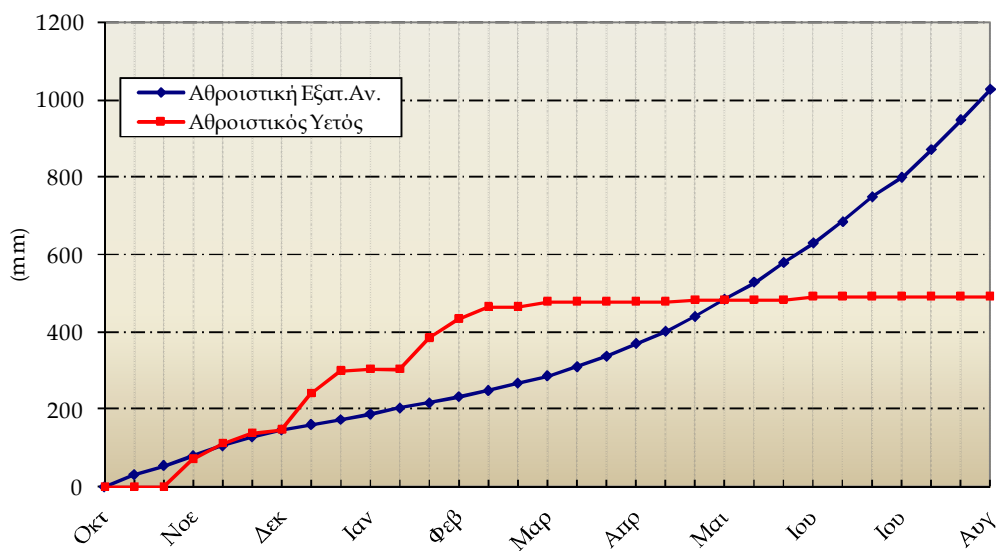


Τριμηνίο

3ο Δεκαήμερο (21-31/07/2010)		21	22	23	24	25	26	27	28	29	30	31	Μέσος Όρος ή Άθροισμα	Τιμή Προηγούμ. Έτους	Μέσος Όρος Παρελθ. Ετών
Θερμοκρασία	Μέγιστη	36.0	34.6	35.0	37.6	32.4	28.2	28.0	33.8	32.0	33.0	30.0	32.8	33.3	31.8
	Ελάχιστη	23.6	22.2	22.0	23.0	22.4	22.6	21.2	20.6	19.0	20.0	21.0	21.6	22.3	20.7
Σχετική Υγρασία	Μέγιστη	58	71	70	71	99	84	92	87	60	72	88	77	59	-
	Ελάχιστη	26	29	35	23	60	49	56	18	33	31	40	36	27	-
Θερμοκρασία Εδάφους 10 cm	06 UTC	31.0	31.6	31.8	31.6	32.2	32.0	31.0	30.2	29.8	29.4	30.0	31.0	30.7	30.9
	12 UTC	34.2	36.4	36.0	37.0	37.2	36.6	36.2	35.6	34.4	35.2	35.6	35.9	35.7	35.3
Ηλιοφάνεια		12.4	11.5	11.8	11.6	10.6	11.3	11.6	12.4	12.4	12.3	12.2	11.8	11.8	12.1
Υετός															0.1
Εξάτμιση		16.6	15.1	16.0	15.8	7.0	8.1	9.0	14.5	15.4	11.9	8.4	137.8	161.5	132.3
Βαθμοί Αναπτύξεως	5	24.8	23.4	23.5	25.3	22.4	20.4	19.6	22.2	20.5	21.5	20.5	244.1	250.4	233.6
	10	19.8	18.4	18.5	20.3	17.4	15.4	14.6	17.2	15.5	16.5	15.5	189.1	195.4	178.6

3ο Δεκαήμερο (21-31/07/2010)	Τιμή Προηγούμ. Έτους	Μέσος Όρος Παρελθ. Ετών	
Εξατμισοδιαπονή Αναφοράς	78.4	83.1	74.6
Διαφορά Υετού - Εξατμ/πνοής Αναφοράς	-78.4	-83.1	-74.5
Αριθμός Βροχερών Ημερών	0.0	0.0	0.0
Αριθμός Ημερών χωρίς Υετό	56.0	88.0	-

Διάγραμμα Αθροιστικού Υετού και Αθροιστικής Εξατμισοδιαπονής Αναφοράς





◆ Υπόμνημα

Εξατμισοδιαπνοή Αναφοράς ΕΤο (mm):

υπολογίστηκε με τη μέθοδο FAO Penman-Montieth

$$ET_0 = \frac{0.408 * \Delta * (R_n - G) + \gamma * \frac{900}{T + 273} * u_2 * (e_s - e_a)}{\Delta + \gamma * (1 + 0.34 * u_2)}$$

με δεκαήμερο βήμα.

Η R_n εκτιμήθηκε από τις μετρήσεις ηλιοφάνειας και η G θεωρήθηκε ίση με 0.

Βαθμοί Αναπτύξεως: Βαθμοί κατά τους οποίους η μέση θερμοκρασία υπερβαίνει τη βάση των 5 ή 10 °C.

Αριθμός Βροχερών Ημερών: Αριθμός ημερών με υετό τουλάχιστον 0.1 mm.

Αριθμός Ημερών χωρίς Υετό: Πόσες μέρες καταγράφηκαν χωρίς υετό από την τελευταία βροχερή ημέρα.

Μονάδες Μέτρησης

- ◆ Θερμοκρασία : °C
- ◆ Σχετική Υγρασία : %
- ◆ Θερμοκρασία Εδάφους: °C
- ◆ Ηλιοφάνεια : ώρες
- ◆ Υετός : mm
- ◆ Εξάτμιση (Pan) : mm
- ◆ Βαθμοί Αναπτύξεως: °C

Ώρες UTC (Universal Time coordinates) στην Ελλάδα

- ◆ Χειμώνας : ώρα UTC= τοπική ώρα -2
- ◆ Καλοκαίρι : ώρα UTC= τοπική ώρα -3

© ΕΘΝΙΚΗ ΜΕΤΕΩΡΟΛΟΓΙΚΗ ΥΠΗΡΕΣΙΑ

Απαγορεύεται η αναπαραγωγή χωρίς έγγραφη άδεια

Ελ. Βενιζέλου 14, Τ.Κ 16777

Ελληνικό, Αθήνα



ΕΘΝΙΚΗ
ΜΕΤΕΩΡΟΛΟΓΙΚΗ
ΥΠΗΡΕΣΙΑ

HELLENIC NATIONAL METEOROLOGICAL SERVICE

Διεύθυνση Κλιματολογίας - Εφαρμογών
Επιμέλεια Τεύχους:
Χαραλαμπόπουλος Χρήστος
Φίλιου Άννα

Το παρόν δελτίο σχεδιάστηκε και υλοποιήθηκε με την υποστήριξη του Τομέα Διαχείρισης Υδατικών Πόρων του Γεωπονικού Πανεπιστημίου Αθηνών (καθηγητής κ.Α.Λιακατάς)