



# ΑΓΡΟΜΕΤΕΩΡΟΛΟΓΙΚΟ ΔΕΛΤΙΟ

Απρίλιος 2011  
2ο Δεκαήμερο

- Θερμοκρασία
- Σχετική Υγρασία
- Θερμοκρασία Εδάφους
- Ηλιοφάνεια
- Υετός
- Εξάτμιση
- Βαθμοί Αναπτύξεως
- Εξατμισοδιαπνοή Αναφοράς
- Αθροιστική Βροχόπτωση από την αρχή της υγρής περιόδου
- Αθροιστική Εξατμισοδιαπνοή Αναφοράς
- Αριθμός Ημερών χωρίς Υετό



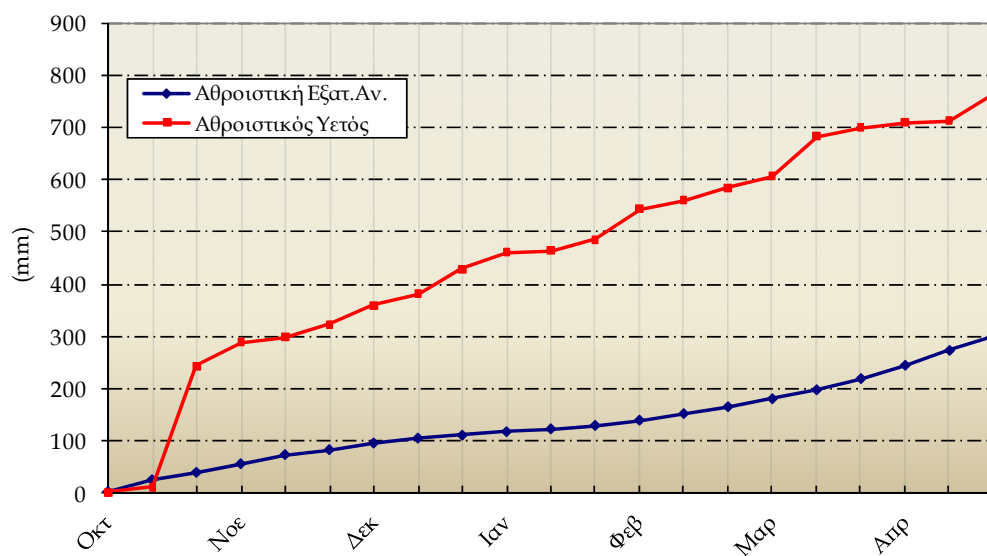
Εθνική Μετεωρολογική Υπηρεσία  
Διεύθυνση Κλιματολογίας - Εφαρμογών  
Ελ.Βενιζέλου 14, Τ.Κ 16777  
Ελληνικό, Αθήνα

Δικτυακές Διευθύνσεις ΕΜΥ  
[www.hnms.gr](http://www.hnms.gr)  
[www.emy.gov.gr](http://www.emy.gov.gr)  
[www.meteo.gov.gr](http://www.meteo.gov.gr)  
[www.meteohellas.gr](http://www.meteohellas.gr)

2ο Δεκαήμερο (11-20/04/2011)		11	12	13	14	15	16	17	18	19	20	Μέσος Όρος ή Αθροισμα	Τιμή Προηγούμ. Έτους	Μέσος Όρος Παρελθ. Ετών
Θερμοκρασία	Μέγιστη	23.6	19.8	20.4	17.4	19.6	12.4	12.4	16.4	17.8	21.6	18.1	-	19.5
	Ελάχιστη	6.2	7.2	8.0	9.0	3.8	10.6	7.0	8.0	6.4	6.4	7.3	-	7.7
Σχετική Υγρασία	Μέγιστη	97	87	100	97	93	97	94	89	91	94	94	-	-
	Ελάχιστη	29	57	55	30	35	88	79	47	37	34	49	-	-
Θερμοκρασία Εδάφους 10 cm	06 UTC	14.2	14.4	14.6	15.4	13.2	15.0	15.4	12.6	12.8	13.4	14.1	-	13.0
	12 UTC	17.4	16.6	18.2	17.8	16.6	15.0	13.8	15.4	15.4	17.2	16.3	-	17.5
Ηλιοφάνεια		10.7	3.7	9.4	12.0	8.3	0.0	0.0	7.3	7.1	9.9	6.8	-	6.3
Υετός							18.0	22.1	12.6			52.7	-	28.9
Εξάτμιση		5.7	1.8	7.3	5.2	8.1	1.2	1.5	2.4	6.2	4.6	44.0	-	38.3
Βαθμοί Αναπτύξεως	5	9.9	8.5	9.2	8.2	6.7	6.5	4.7	7.2	7.1	9.0	77.0	-	86.2
	10	4.9	3.5	4.2	3.2	1.7	1.5	0.0	2.2	2.1	4.0	27.3	-	36.9

2ο Δεκαήμερο ( 11-20/04/2011)	Τιμή Προηγούμ. Έτους	Μέσος Όρος Παρελθ. Ετών	
Εξατμισοδιαπονή Αναφοράς	27.4	-	28.5
Διαφορά Υετού - Εξατμ/πνοής Αναφοράς	25.3	-	0.4
Αριθμός Βροχερών Ημερών	3.0	-	3.9
Αριθμός Ημερών χωρίς Υετό	9.0	-	-

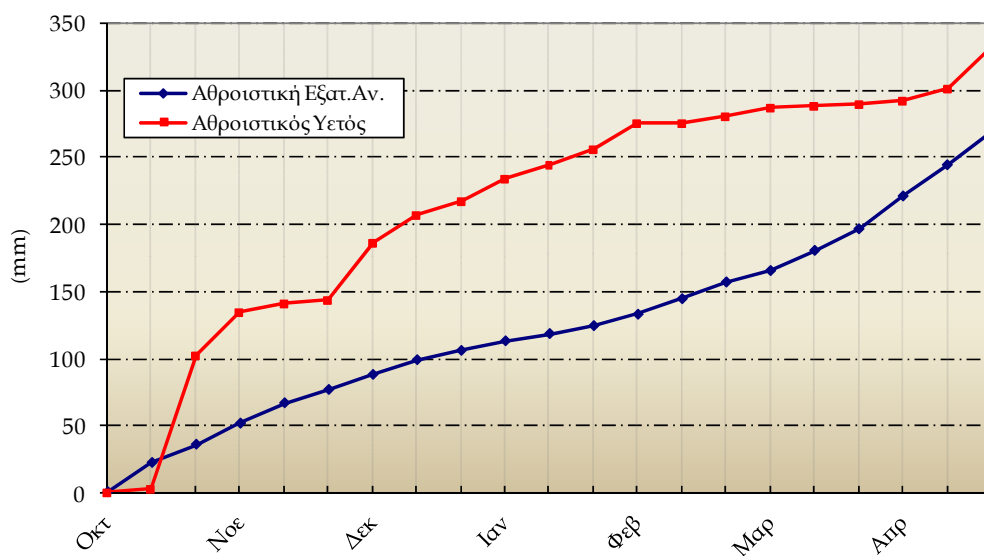
Διάγραμμα Αθροιστικού Υετού και Αθροιστικής Εξατμισοδιαπονής Αναφοράς



2ο Δεκαήμερο (11-20/04/2011)		11	12	13	14	15	16	17	18	19	20	Μέσος Όρος ή Αθροισμα	Τιμή Προηγούμ. Έτους	Μέσος Όρος Παρελθ. Ετών
Θερμοκρασία	Μέγιστη	13.8	15.0	18.0	15.4	15.2	16.4	13.8	10.8	11.8	18.4	14.9	18.7	16.6
	Ελάχιστη	7.0	1.4	6.6	7.6	3.2	5.2	8.2	5.0	6.0	8.8	5.9	9.0	7.0
Σχετική Υγρασία	Μέγιστη	89	85	91	98	94	94	91	94	94	95	92	89	-
	Ελάχιστη	39	55	69	74	44	40	42	63	61	44	53	47	-
Θερμοκρασία Εδάφους 10 cm	06 UTC	12.6	10.0	11.6	13.6	9.6	10.4	11.0	10.0	8.4	9.6	10.7	13.6	11.5
	12 UTC	13.4	14.0	15.0	12.6	13.6	13.2	12.2	9.4	10.0	11.0	12.4	16.1	14.7
Ηλιοφάνεια		5.5	8.4	8.8	4.4	11.9	8.5	0.3	0.0	0.0	4.7	5.2	8.0	5.9
Υετός		0.8			20.7				6.5	2.0	1.3	31.3	12.1	15.2
Εξάτμιση		2.0	8.9	5.2	6.6	5.0	7.0	5.4	2.1	1.5	4.5	48.2	43.8	38.8
Βαθμοί Αναπτύξεως	5	5.4	3.2	7.3	6.5	4.2	5.8	6.0	2.9	3.9	8.6	53.8	88.7	67.9
	10	0.4	0.0	2.3	1.5	0.0	0.8	1.0	0.0	0.0	3.6	9.6	38.7	22.8

2ο Δεκαήμερο (11-20/04/2011)	Τιμή Προηγούμ. Έτους	Μέσος Όρος Παρελθ. Ετών	
Εξατμισοδιαπονή Αναφοράς	24.6	30.2	26.7
Διαφορά Υετού - Εξατμ/πνοής Αναφοράς	6.7	-18.1	-11.5
Αριθμός Βροχερών Ημερών	5.0	3.0	2.8
Αριθμός Ημερών χωρίς Υετό	7.0	5.0	-

Διάγραμμα Αθροιστικού Υετού και Αθροιστικής Εξατμισοδιαπονή Αναφοράς

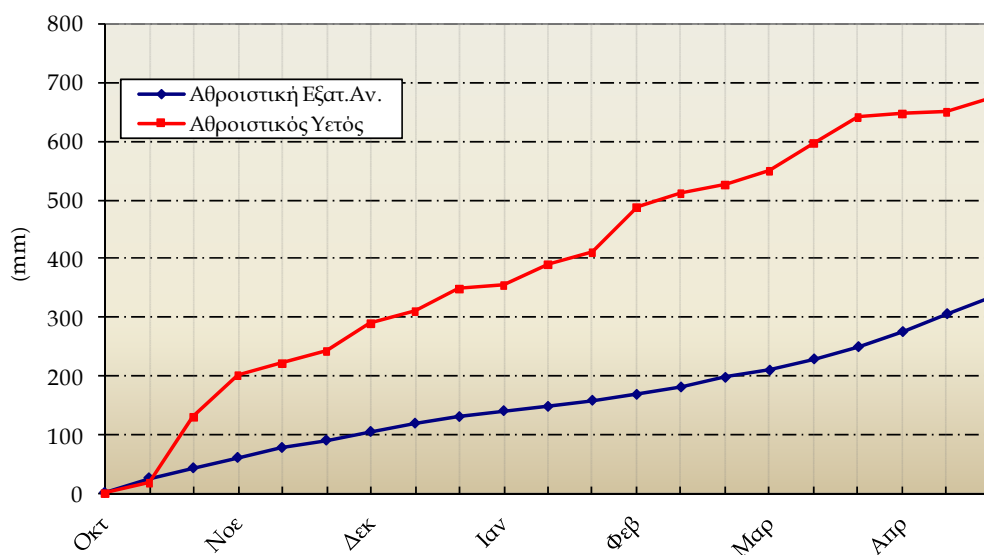


Ανδραβίδα

2ο Δεκαήμερο (11-20/04/2011)		11	12	13	14	15	16	17	18	19	20	Μέσος Όρος ή Αθροισμα	Τιμή Προηγούμ. Έτους	Μέσος Όρος Παρελθ. Ετών
Θερμοκρασία	Μέγιστη	20.8	17.6	19.2	16.0	17.2	14.0	12.2	16.4	17.6	19.4	17.0	21.9	18.4
	Ελάχιστη	8.0	10.0	9.4	10.8	6.6	9.8	9.8	9.0	6.6	7.8	8.8	10.5	9.1
Σχετική Υγρασία	Μέγιστη	91	88	90	82	85	91	97	95	91	86	90	93	-
	Ελάχιστη	49	63	63	42	43	78	81	55	46	44	56	44	-
Θερμοκρασία Εδάφους 10 cm	06 UTC	15.4	16.0	14.7	15.2	13.2	12.8	12.6	13.0	13.2	14.2	14.0	15.9	13.7
	12 UTC	22.2	18.4	19.0	20.0	19.6	16.0	12.8	14.0	19.8	21.2	18.3	21.2	16.7
Ηλιοφάνεια		11.0	3.8	9.8	12.0	10.3	0.0	0.0	3.3	12.1	11.5	7.4	8.0	7.2
Υετός				0.7	0.5		6.1	17.2	0.2			24.7	1.7	25.7
Εξάτμιση		4.5	3.5	5.1	5.2	3.1	1.7	0.2	2.9	5.5	4.4	36.1	48.2	37.7
Βαθμοί Αναπτύξεως	5	9.4	8.8	9.3	8.4	6.9	6.9	6.0	7.7	7.1	8.6	79.1	112.1	87.1
	10	4.4	3.8	4.3	3.4	1.9	1.9	1.0	2.7	2.1	3.6	29.1	62.1	37.4

2ο Δεκαήμερο (11-20/04/2011)	Τιμή Προηγούμ. Έτους	Μέσος Όρος Παρελθ. Ετών	
Εξατμισοδιαπονή Αναφοράς	28.5	33.0	28.0
Διαφορά Υετού - Εξατμ/πνοής Αναφοράς	-3.8	-31.3	-2.3
Αριθμός Βροχερών Ημερών	5.0	2.0	3.3
Αριθμός Ημερών χωρίς Υετό	6.0	19.0	-

Διάγραμμα Αθροιστικού Υετού και Αθροιστικής Εξατμισοδιαπονή Αναφοράς

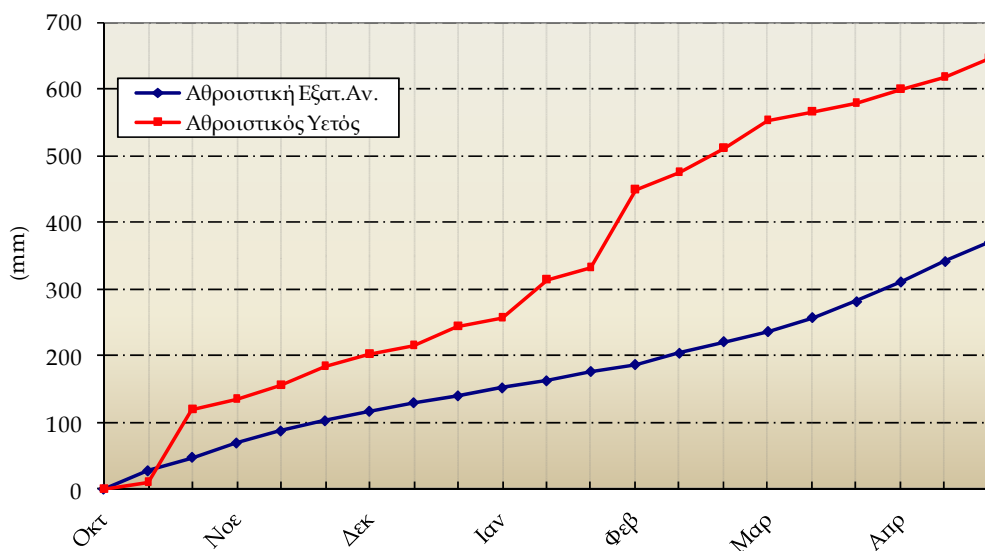


Καλαμιάτα

2ο Δεκαήμερο (11-20/04/2011)		11	12	13	14	15	16	17	18	19	20	Μέσος Όρος ή Άθροισμα	Τιμή Προηγούμ. Έτους	Μέσος Όρος Παρελθ. Ετών
Θερμοκρασία	Μέγιστη	20.4	17.6	21.4	18.2	18.2	20.6	15.8	14.4	16.4	17.8	18.1	22.0	19.2
	Ελάχιστη	10.0	11.2	7.0	12.4	4.8	9.6	10.4	9.4	7.4	6.0	8.8	9.5	8.4
Σχετική Υγρασία	Μέγιστη	100	95	97	91	87	95	97	97	97	97	95	94	-
	Ελάχιστη	55	56	49	29	43	44	63	74	49	49	51	44	-
Θερμοκρασία Εδάφους 10 cm	06 UTC	15.8	16.0	14.4	16.0	14.0	15.2	15.0	14.0	13.4	13.6	14.7	15.6	13.9
	12 UTC	18.4	17.4	17.4	18.0	17.2	17.0	15.6	15.6	16.0	15.8	16.8	17.5	16.9
Ηλιοφάνεια		9.7	2.7	10.8	11.6	11.6	2.4	1.9	0.1	6.1	8.4	6.5	8.9	7.1
Υετός					1.6		0.9	5.4	19.1	0.4		27.4	9.5	25.5
Εξάτμιση		6.0	4.0	5.0	5.8	4.5	3.4	2.1	7.2	2.2	3.2	43.4	55.1	41.0
Βαθμοί Αναπτύξεως	5	10.2	9.4	9.2	10.3	6.5	10.1	8.1	6.9	6.9	6.9	84.5	107.8	88.0
	10	5.2	4.4	4.2	5.3	1.5	5.1	3.1	1.9	1.9	1.9	34.5	57.8	38.2

2ο Δεκαήμερο (11-20/04/2011)		Τιμή Προηγούμ. Έτους	Μέσος Όρος Παρελθ. Ετών
Εξατμισοδιαπονή Αναφοράς	29.1	35.8	28.5
Διαφορά Υετού - Εξατμ/πνοής Αναφοράς	-1.7	-26.3	-3.0
Αριθμός Βροχερών Ημερών	5.0	2.0	4.1
Αριθμός Ημερών χωρίς Υετό	10.0	19.0	-

Διάγραμμα Αθροιστικού Υετού και Αθροιστικής Εξατμισοδιαπονή Αναφοράς

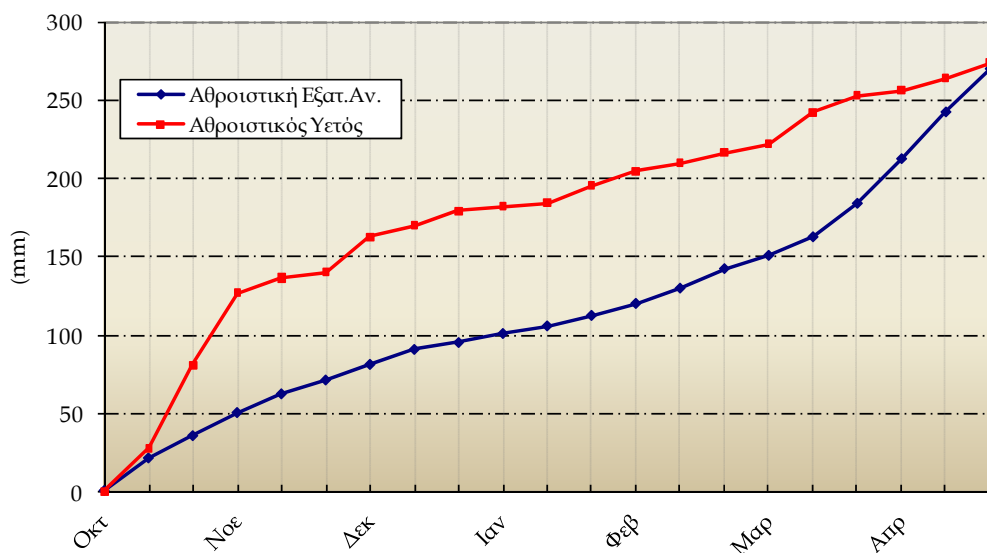


Απρίλιος

2ο Δεκαήμερο (11-20/04/2011)		11	12	13	14	15	16	17	18	19	20	Μέσος Όρος ή Άθροισμα	Τιμή Προηγούμ. Έτους	Μέσος Όρος Παρελθ. Ετών
Θερμοκρασία	Μέγιστη	18.8	22.2	23.6	18.0	17.2	13.2	12.8	10.0	17.0	19.2	17.2	19.7	19.0
	Ελάχιστη	8.8	3.6	6.8	7.8	5.0	9.4	8.0	7.0	7.0	5.6	6.9	9.5	6.4
Σχετική Υγρασία	Μέγιστη	79	87	85	95	84	89	92	94	95	100	90	95	-
	Ελάχιστη	24	36	30	29	43	69	59	62	43	40	44	53	-
Θερμοκρασία Εδάφους 10 cm	06 UTC	11.0	11.0	12.0	12.0	11.6	13.8	12.6	11.4	11.4	11.8	11.9	14.9	12.8
	12 UTC	15.0	13.6	14.2	12.4	13.2	12.8	12.6	11.0	13.0	14.8	13.3	16.2	14.4
Ηλιοφάνεια		10.9	10.9	6.4	12.1	4.7	0.0	0.0	0.0	6.1	6.9	5.8	4.3	6.4
Υετός					2.0		3.2	2.0	3.2	0.0		10.4	7.5	13.6
Εξάτμιση		8.0	3.0	5.0	5.0	3.3	6.7	0.0	0.1	3.6	1.8	36.5	-	36.9
Βαθμοί Αναπτύξεως	5	8.8	7.9	10.2	7.9	6.1	6.3	5.4	3.5	7.0	7.4	70.5	95.9	77.0
	10	3.8	2.9	5.2	2.9	1.1	1.3	0.4	0.0	2.0	2.4	22.0	45.9	28.8

2ο Δεκαήμερο (11-20/04/2011)	Τιμή Προηγούμ. Έτους	Μέσος Όρος Παρελθ. Ετών	
Εξατμισοδιαπονή Αναφοράς	27.7	27.2	28.6
Διαφορά Υετού - Εξατμ/πνοής Αναφοράς	-17.3	-19.7	-15.0
Αριθμός Βροχερών Ημερών	4.0	4.0	3.4
Αριθμός Ημερών χωρίς Υετό	11.0	11.0	-

Διάγραμμα Αθροιστικού Υετού και Αθροιστικής Εξατμισοδιαπονή Αναφοράς

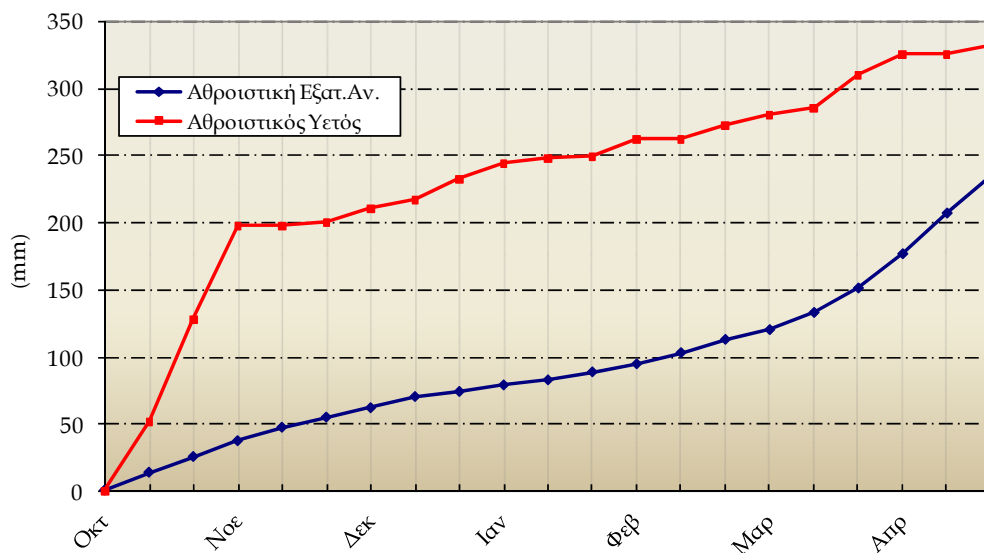


Σειρές

2ο Δεκαήμερο (11-20/04/2011)		11	12	13	14	15	16	17	18	19	20	Μέσος Όρος η Άθροιση	Τιμή Προηγούμ. Έτους	Μέσος Όρος Παρελθ. Ετών
Θερμοκρασία	Μέγιστη	19.0	23.2	21.2	16.4	18.6	17.4	18.6	13.6	15.8	24.2	18.8	19.6	19.0
	Ελάχιστη	8.4	2.2	5.4	6.2	3.0	2.8	6.4	6.8	7.6	4.4	5.3	10.3	7.6
Σχετική Υγρασία	Μέγιστη	76	88	87	84	84	90	95	90	89	93	88	88	-
	Ελάχιστη	12	23	41	28	24	36	33	37	43	25	30	51	-
Θερμοκρασία Εδάφους 10 cm	06 UTC	14.6	13.4	14.0	14.6	13.0	13.0	13.6	14.4	13.0	12.2	13.6	14.9	12.3
	12 UTC	16.4	15.6	16.0	16.0	15.4	14.8	16.2	14.2	13.8	14.6	15.3	15.9	15.2
Ηλιοφάνεια		11.0	7.2	6.8	8.7	9.9	2.3	5.7	0.0	0.0	8.7	6.0	3.4	5.9
Υετός					3.6			0.5	2.0	0.0		6.1	18.3	15.0
Εξάτμιση		5.4	3.5	4.3	4.2	4.7	0.5	0.4	1.3	1.3	4.5	30.1	20.2	31.1
Βαθμοί Αναπτύξεως	5	8.7	7.7	8.3	6.3	5.8	5.1	7.5	5.2	6.7	9.3	70.6	99.7	82.9
	10	3.7	2.7	3.3	1.3	0.8	0.1	2.5	0.2	1.7	4.3	20.6	49.7	34.2

2ο Δεκαήμερο ( 11-20/04/2011)	Τιμή Προηγούμ. Έτους	Μέσος Όρος Παρελθ. Ετών	
Εξατμισοδιαπονή Αναφοράς	28.3	23.3	25.7
Διαφορά Υετού - Εξατμ/πνοής Αναφοράς	-22.2	-5.0	-10.7
Αριθμός Βροχερών Ημερών	3.0	5.0	3.4
Αριθμός Ημερών χωρίς Υετό	7.0	8.0	-

Διάγραμμα Αθροιστικού Υετού και Αθροιστικής Εξατμισοδιαπονή Αναφοράς

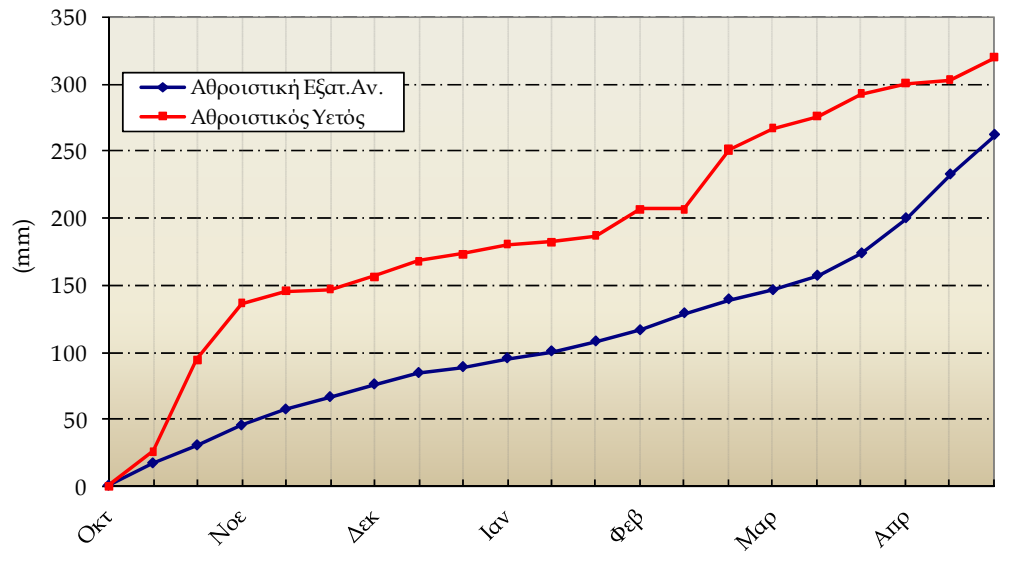


Τρίκαλα Ημαθίας

2ο Δεκαήμερο (11-20/04/2011)		11	12	13	14	15	16	17	18	19	20	Μέσος Όρος η Αθροίσμα	Τιμή Προηγούμ. Έτους	Μέσος Όρος Παρελθ. Ετών
Θερμοκρασία	Μέγιστη	19.0	20.4	21.4	18.6	19.6	16.0	17.0	13.8	19.0	23.0	18.8	19.3	19.3
	Ελάχιστη	8.4	2.2	5.2	5.2	3.0	7.2	8.6	6.0	7.8	7.8	6.1	11.5	8.0
Σχετική Υγρασία	Μέγιστη	25	91	89	87	88	100	100	100	100	95	88	98	-
	Ελάχιστη	11	28	45	26	24	44	39	75	30	25	35	60	-
Θερμοκρασία Εδάφους 10 cm	06 UTC	13.2	12.8	13.4	13.4	12.4	12.4	13.2	13.4	13.6	12.4	13.0	14.8	13.1
	12 UTC	15.8	16.0	15.8	15.6	15.6	14.6	15.0	13.0	15.0	15.2	15.2	16.3	14.0
Ηλιοφάνεια		10.8	11.3	7.2	10.1	9.7	0.4	0.8	0.2	3.9	9.1	6.4	3.1	5.8
Υετός					7.4		1.3		7.7			16.4	22.9	13.7
Εξάτμιση		5.4	3.6	2.7	4.2	1.9	1.8	1.9	0.9	2.3	1.7	26.4	20.8	31.0
Βαθμοί Αναπτύξεως	5	8.7	6.3	8.3	6.9	6.3	6.6	7.8	4.9	8.4	10.4	74.6	-	85.7
	10	3.7	1.3	3.3	1.9	1.3	1.6	2.8	0.0	3.4	5.4	24.7	-	37.9

2ο Δεκαήμερο (11-20/04/2011)	Τιμή Προηγούμ. Έτους	Μέσος Όρος Παρελθ. Ετών	
Εξατμισοδιαπονή Αναφοράς	29.5	22.6	27.0
Διαφορά Υετού - Εξατμ/πνοής Αναφοράς	-13.1	0.3	-13.3
Αριθμός Βροχερών Ημερών	3.0	7.0	3.0
Αριθμός Ημερών χωρίς Υετό	7.0	17.0	-

Διάγραμμα Αθροιστικού Υετού και Αθροιστικής Εξατμισοδιαπονή Αναφοράς



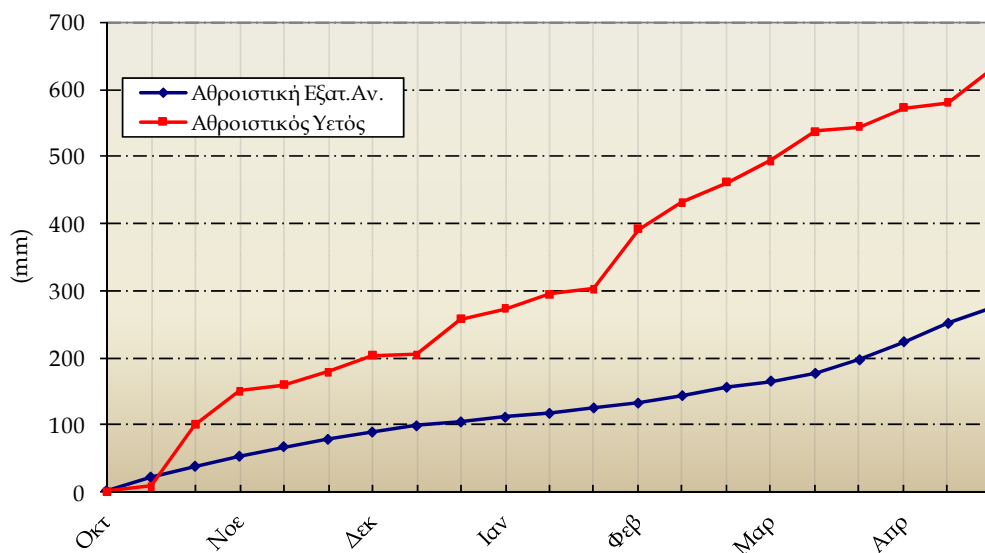


Τρίτη

2ο Δεκαήμερο (11-20/04/2011)		11	12	13	14	15	16	17	18	19	20	Μέσος Όρος η Αθροισμα	Τιμή Προηγούμ. Έτους	Μέσος Όρος Παρελθ. Ετών
Θερμοκρασία	Μέγιστη	18.4	15.0	18.6	17.6	16.6	11.2	7.4	8.4	12.0	14.2	13.9	-	16.3
	Ελάχιστη	3.4	2.8	3.4	8.2	1.2	7.4	3.8	4.4	4.0	2.6	4.1	-	4.8
Σχετική Υγρασία	Μέγιστη	93	93	93	76	84	97	94	97	94	97	92	-	-
	Ελάχιστη	35	52	47	28	49	82	85	76	47	47	55	-	-
Θερμοκρασία Εδάφους 10 cm	06 UTC	12.2	11.4	10.4	12.8	11.2	13.6	9.4	8.0	8.2	8.4	10.6	-	10.9
	12 UTC	19.6	15.6	18.4	17.0	17.6	13.8	9.2	10.6	13.2	13.2	14.8	-	12.7
Ηλιοφάνεια		7.4	4.8	9.9	10.8	10.2	0.0	0.0	0.0	5.9	6.0	5.5	-	6.7
Υετός					1.0		16.0	28.8	5.7	0.7		52.2	-	30.8
Εξάτμιση		3.0	3.0	4.0	2.0	4.0	1.9	0.1	1.6	2.0	2.0	23.6	-	29.8
Βαθμοί Αναπόξεως	5	5.9	3.9	6.0	7.9	3.9	4.3	0.6	1.4	3.0	3.4	40.3	-	55.6
	10	0.9	0.0	1.0	2.9	0.0	0.0	0.0	0.0	0.0	0.0	4.8	-	14.5

2ο Δεκαήμερο ( 11-20/04/2011)	Τιμή Προηγούμ. Έτους	Μέσος Όρος Παρελθ. Ετών	
Εξατμισοδιαπονή Αναφοράς	23.4	-	28.5
Διαφορά Υετού - Εξατμ/πνοής Αναφοράς	28.8	-	2.3
Αριθμός Βροχερών Ημερών	5.0	-	4.5
Αριθμός Ημερών χωρίς Υετό	8.0	-	-

Διάγραμμα Αθροιστικού Υετού και Αθροιστικής Εξατμισοδιαπονή Αναφοράς

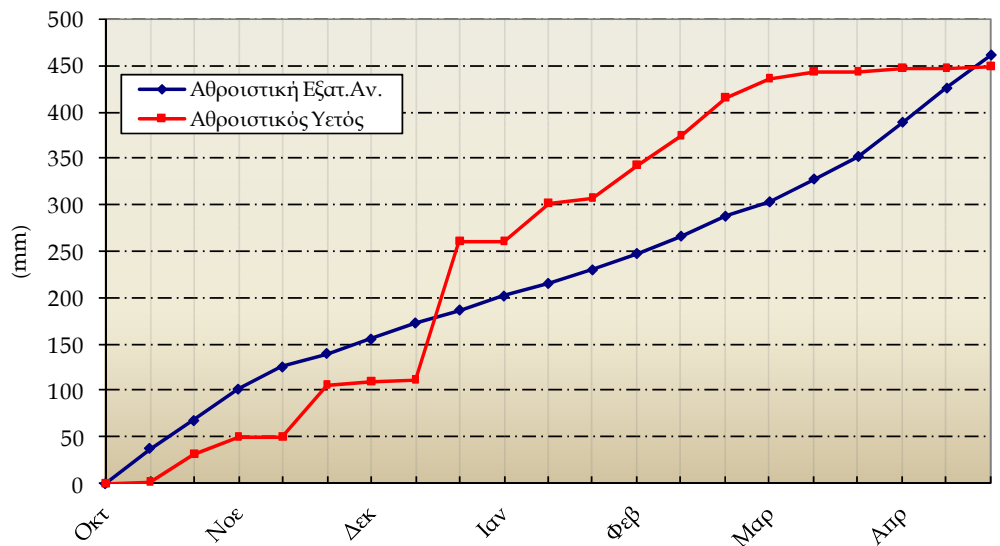


Γραμμάκι

2ο Δεκαήμερο (11-20/04/2011)		11	12	13	14	15	16	17	18	19	20	Μέσος Όρος η Άθροιση	Τιμή Προηγούμ. Έτους	Μέσος Όρος Παρελθ. Ετών
Θερμοκρασία	Μέγιστη	22.0	19.8	19.2	19.4	18.6	20.0	25.8	21.0	18.0	19.0	20.3	23.3	20.2
	Ελάχιστη	10.2	6.2	8.0	10.4	7.4	9.4	13.6	14.8	12.8	7.0	10.0	11.5	10.4
Σχετική Υγρασία	Μέγιστη	81	95	98	100	98	100	99	98	90	99	96	93	-
	Ελάχιστη	30	24	62	65	55	43	28	38	38	37	42	35	-
Θερμοκρασία Εδάφους 10 cm	06 UTC	19.0	17.8	17.6	18.2	16.8	18.0	19.8	18.8	18.2	16.0	18.0	19.8	17.9
	12 UTC	24.6	23.2	23.0	20.0	22.8	23.6	23.0	23.2	21.0	20.4	22.5	25.2	22.0
Ηλιοφάνεια		11.3	11.4	7.5	8.3	10.8	10.5	2.5	10.0	3.9	7.4	8.4	7.7	7.9
Υετός					0.2			1.5		0.5		2.2	5.6	8.6
Εξάτμιση		6.7	7.5	3.7	4.1	3.6	5.6	3.3	4.5	4.9	6.3	50.2	65.5	48.6
Βαθμοί Αναπτώξεως	5	11.1	8.0	8.6	9.9	8.0	9.7	14.7	12.9	10.4	8.0	101.3	124.1	102.2
	10	6.1	3.0	3.6	4.9	3.0	4.7	9.7	7.9	5.4	3.0	51.3	74.1	52.5

2ο Δεκαήμερο ( 11-20/04/2011)	Τιμή Προηγούμ. Έτους	Μέσος Όρος Παρελθ. Ετών	
Εξατμισοδιαπονή Αναφοράς	35.6	38.4	32.4
Διαφορά Υετού - Εξατμ/πνοής Αναφοράς	-33.4	-32.8	-23.8
Αριθμός Βροχερών Ημερών	3.0	1.0	1.8
Αριθμός Ημερών χωρίς Υετό	13.0	24.0	-

Διάγραμμα Αθροιστικού Υετού και Αθροιστικής Εξατμισοδιαπονής Αναφοράς





## ◆ Υπόμνημα

### Εξατμισοδιαπνοή Αναφοράς ΕΤο (mm):

υπολογίστηκε με τη μέθοδο FAO Penman-Montieth

$$ET_0 = \frac{0.408 * \Delta * (R_n - G) + \gamma * \frac{900}{T + 273} * u_2 * (e_s - e_a)}{\Delta + \gamma * (1 + 0.34 * u_2)}$$

με δεκαήμερο βήμα.

Η  $R_n$  εκτιμήθηκε από τις μετρήσεις ηλιοφάνειας και η  $G$  θεωρήθηκε ίση με 0.

**Βαθμοί Αναπτύξεως:** Βαθμοί κατά τους οποίους η μέση θερμοκρασία υπερβαίνει τη βάση των 5 ή 10 °C.

**Αριθμός Βροχερών Ημερών:** Αριθμός ημερών με υετό τουλάχιστον 0.1 mm.

**Αριθμός Ημερών χωρίς Υετό:** Πόσες μέρες καταγράφηκαν χωρίς υετό από την τελευταία βροχερή ημέρα.

### Μονάδες Μέτρησης

- ◆ Θερμοκρασία : °C
- ◆ Σχετική Υγρασία : %
- ◆ Θερμοκρασία Εδάφους: °C
- ◆ Ηλιοφάνεια : ώρες
- ◆ Υετός : mm
- ◆ Εξάτμιση (Pan) : mm
- ◆ Βαθμοί Αναπτύξεως: °C

### Ώρες UTC (Universal Time coordinates) στην Ελλάδα

- ◆ Χειμώνας : ώρα UTC= τοπική ώρα -2
- ◆ Καλοκαίρι : ώρα UTC= τοπική ώρα -3

© ΕΘΝΙΚΗ ΜΕΤΕΩΡΟΛΟΓΙΚΗ ΥΠΗΡΕΣΙΑ

Απαγορεύεται η αναπαραγωγή χωρίς έγγραφη άδεια

Ελ. Βενιζέλου 14, Τ.Κ 16777

Ελληνικό, Αθήνα



ΕΘΝΙΚΗ  
ΜΕΤΕΩΡΟΛΟΓΙΚΗ  
ΥΠΗΡΕΣΙΑ

HELLENIC NATIONAL METEOROLOGICAL SERVICE

Διεύθυνση Κλιματολογίας - Εφαρμογών

Επιμέλεια Τεύχους:

Χαραλαμπόπουλος Χρήστος

Φίλιου Άννα

Το παρόν δελτίο σχεδιάστηκε και υλοποιήθηκε με την υποστήριξη του Τομέα Διαχείρισης Υδατικών Πόρων του Γεωπονικού Πανεπιστημίου Αθηνών (καθηγητής κ.Α.Λιακατάς)