

# ΑΓΡΟΜΕΤΕΩΡΟΛΟΓΙΚΟ ΔΕΛΤΙΟ

Φεβρουάριος 2012  
1ο Δεκαήμερο

- Θερμοκρασία
- Σχετική Υγρασία
- Θερμοκρασία Εδάφους
- Ηλιοφάνεια
- Υετός
- Εξάτμιση
- Βαθμοί Αναπτύξεως
- Εξατμισοδιαπνοή Αναφοράς
- Αθροιστική Βροχόπτωση από την αρχή της υγρής περιόδου
- Αθροιστική Εξατμισοδιαπνοή Αναφοράς
- Αριθμός Ημερών χωρίς Υετό



Εθνική Μετεωρολογική Υπηρεσία  
Διεύθυνση Κλιματολογίας - Εφαρμογών  
Ελ.Βενιζέλου 14, Τ.Κ 16777  
Ελληνικό, Αθήνα

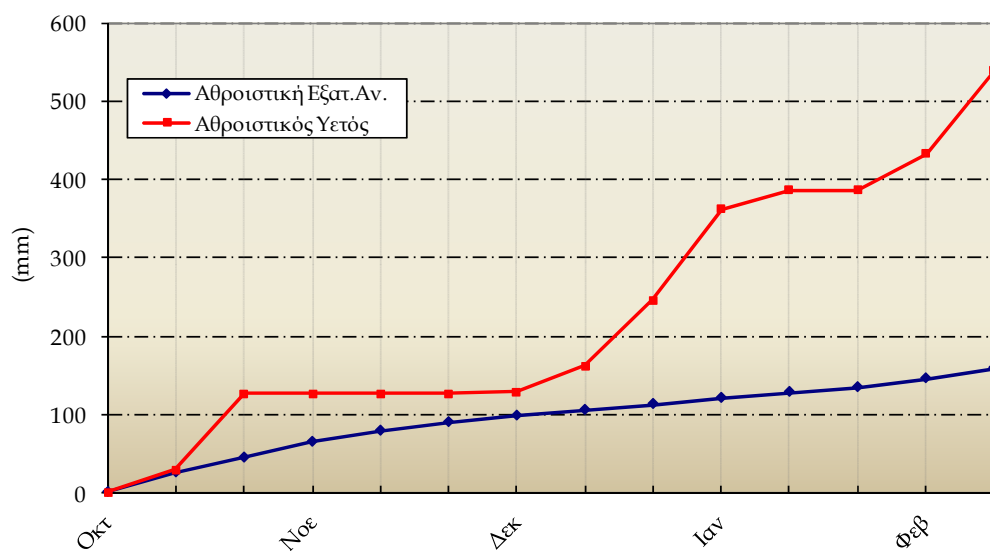
Δικτυακές Διευθύνσεις ΕΜΥ  
[www.hnms.gr](http://www.hnms.gr)  
[www.emy.gov.gr](http://www.emy.gov.gr)  
[www.meteo.gov.gr](http://www.meteo.gov.gr)  
[www.meteohellas.gr](http://www.meteohellas.gr)

Αγρίνιο

| 1ο Δεκαήμερο<br>(1-10/02/2012) |          | 1    | 2   | 3    | 4    | 5    | 6    | 7    | 8   | 9   | 10  | Μέσος Όρος ή<br>Αθροισμα | Τιμή Προηγούμ.<br>Έτους | Μέσος Όρος<br>Παρελθ. Ετών |
|--------------------------------|----------|------|-----|------|------|------|------|------|-----|-----|-----|--------------------------|-------------------------|----------------------------|
| Θερμοκρασία                    | Μέγιστη  | 5.6  | 5.6 | 13.0 | 16.4 | 16.2 | 14.6 | 10.2 | 8.2 | 8.2 | 9.4 | 10.7                     | 15.9                    | 14.2                       |
|                                | Ελάχιστη | -5.0 | 0.6 | 5.6  | 6.6  | 6.4  | 8.8  | 6.0  | 4.0 | 2.8 | 2.8 | 3.9                      | 1.2                     | 2.8                        |
| Σχετική<br>Υγρασία             | Μέγιστη  | 91   | 96  | 84   | 95   | 94   | 89   | 92   | 90  | 71  | 87  | 89                       | 90                      | -                          |
|                                | Ελάχιστη | 34   | 85  | 66   | 52   | 61   | 54   | 66   | 48  | 46  | 55  | 57                       | 39                      | -                          |
| Θερμοκρασία<br>Εδάφους 10 cm   | 06 UTC   | 3.4  | 3.6 | 5.6  | 6.8  | 8.2  | 9.0  | 7.4  | 7.2 | 6.4 | 6.4 | 6.4                      | 6.5                     | 7.6                        |
|                                | 12 UTC   | 4.0  | 4.4 | 6.6  | 7.8  | 9.0  | 9.4  | 7.6  | 7.6 | 7.4 | 7.0 | 7.1                      | 8.0                     | 9.8                        |
| Ηλιοφάνεια                     |          | 0.0  | 0.2 | 1.1  | 1.6  | 4.6  | 0.0  | 0.0  | 0.0 | 1.3 | 1.7 | 1.0                      | 7.4                     | 4.8                        |
| Υετός                          |          |      | 9.0 | 3.2  | 13.0 | 3.0  | 9.8  | 61.1 | 5.4 |     | 1.3 | 105.8                    | 17.5                    | 36.3                       |
| Εξάτμιση                       |          | 2.1  | 1.5 | 1.6  | 6.0  | 1.7  | 1.9  | 3.7  | 3.0 | 1.3 | 1.9 | 24.7                     | 19.9                    | 16.2                       |
| Βαθμοί<br>Αναπτώξεως           | 5        | 0.0  | 0.0 | 4.3  | 6.5  | 6.3  | 6.7  | 3.1  | 1.1 | 0.5 | 1.1 | 29.6                     | 35.4                    | 36.7                       |
|                                | 10       | 0.0  | 0.0 | 0.0  | 1.5  | 1.3  | 1.7  | 0.0  | 0.0 | 0.0 | 0.0 | 4.5                      | 1.1                     | 4.3                        |

| 1ο Δεκαήμερο<br>(1-10/02/2012)          | Τιμή Προηγούμ.<br>Έτους | Μέσος Όρος<br>Παρελθ. Ετών |      |
|---|-------------------------|----------------------------|------|
| Εξατμισοδιαπονή<br>Αναφοράς             | 13.2                    | 12.7                       | 12.1 |
| Διαφορά Υετού -<br>Εξατμ/πνοής Αναφοράς | 92.6                    | 4.8                        | 24.2 |
| Αριθμός Βροχερών Ημερών                 | 8.0                     | 1.0                        | 3.7  |
| Αριθμός Ημερών χωρίς Υετό               | 6.0                     | 2.0                        | -    |

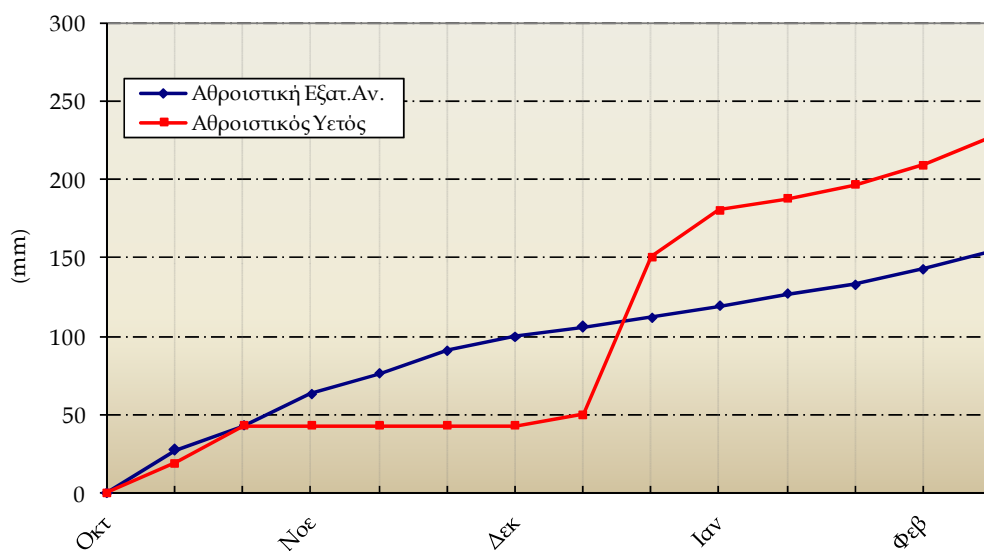
Διάγραμμα Αθροιστικού Υετού και Αθροιστικής Εξατμισοδιαπονή Αναφοράς



| 1ο Δεκαήμερο (1-10/02/2012) |          | 1    | 2    | 3    | 4    | 5    | 6    | 7    | 8    | 9    | 10   | Μέσος Όρος ή Αθροισμα | Τιμή Προηγούμ. Έτους | Μέσος Όρος Παρελθ. Ετών |
|-----------------------------|----------|------|------|------|------|------|------|------|------|------|------|-----------------------|----------------------|-------------------------|
| Θερμοκρασία                 | Μέγιστη  | 0.0  | 0.0  | 4.0  | 11.2 | 12.6 | 11.0 | 5.0  | 0.0  | 0.8  | 2.0  | 4.7                   | 10.7                 | 9.1                     |
|                             | Ελάχιστη | -7.4 | -4.6 | -0.6 | 3.2  | 8.8  | 5.0  | 0.0  | -4.0 | -3.6 | -4.2 | -0.7                  | -2.3                 | 0.8                     |
| Σχετική Υγρασία             | Μέγιστη  | 60   | 92   | 83   | 93   | 83   | 93   | -    | 79   | 67   | 72   | 80                    | 88                   | -                       |
|                             | Ελάχιστη | 34   | 55   | 70   | 72   | 72   | 65   | -    | 54   | 49   | 46   | 57                    | 41                   | -                       |
| Θερμοκρασία Εδάφους 10 cm   | 06 UTC   | 0.4  | 0.4  | 0.8  | 2.6  | 4.8  | 6.4  | 4.2  | -    | 2.0  | 1.4  | 2.6                   | 2.8                  | 5.3                     |
|                             | 12 UTC   | 0.4  | -0.6 | 0.8  | 3.4  | 6.4  | 6.6  | 4.8  | 1.4  | 1.6  | 1.2  | 2.6                   | 4.6                  | 6.6                     |
| Ηλιοφάνεια                  |          | 11.4 | 0.0  | 0.0  | 3.4  | 1.3  | 1.5  | 0.0  | 0.0  | 5.1  | 10.7 | 3.3                   | 8.6                  | 3.9                     |
| Υετός                       |          |      | 0.0  |      | 1.2  | 1.0  |      | 15.8 | 0.0  |      |      | 18.0                  |                      | 19.4                    |
| Εξάτμιση                    |          | 0.0  | 0.0  | 0.0  | 0.0  | 0.0  | 3.4  | 0.0  | 0.0  | 0.0  | 0.0  | 3.4                   | 2.0                  | 11.6                    |
| Βαθμοί Αναπτύξεως           | 5        | 0.0  | 0.0  | 0.0  | 2.2  | 5.7  | 3.0  | 0.0  | 0.0  | 0.0  | 0.0  | 10.9                  | 9.4                  | 14.1                    |
|                             | 10       | 0.0  | 0.0  | 0.0  | 0.0  | 0.7  | 0.0  | 0.0  | 0.0  | 0.0  | 0.0  | 0.7                   | 0.0                  | 1.4                     |

| 1ο Δεκαήμερο (1-10/02/2012)          | Τιμή Προηγούμ. Έτους | Μέσος Όρος Παρελθ. Ετών |      |
|--------------------------------------|----------------------|-------------------------|------|
| Εξατμισοδιαπονή Αναφοράς             | 11.3                 | 11.6                    | 10.9 |
| Διαφορά Υετού - Εξατμ/πνοής Αναφοράς | 6.7                  | -11.6                   | 8.5  |
| Αριθμός Βροχερών Ημερών              | 3.0                  | 0.0                     | 2.5  |
| Αριθμός Ημερών χωρίς Υετό            | 8.0                  | 17.0                    | -    |

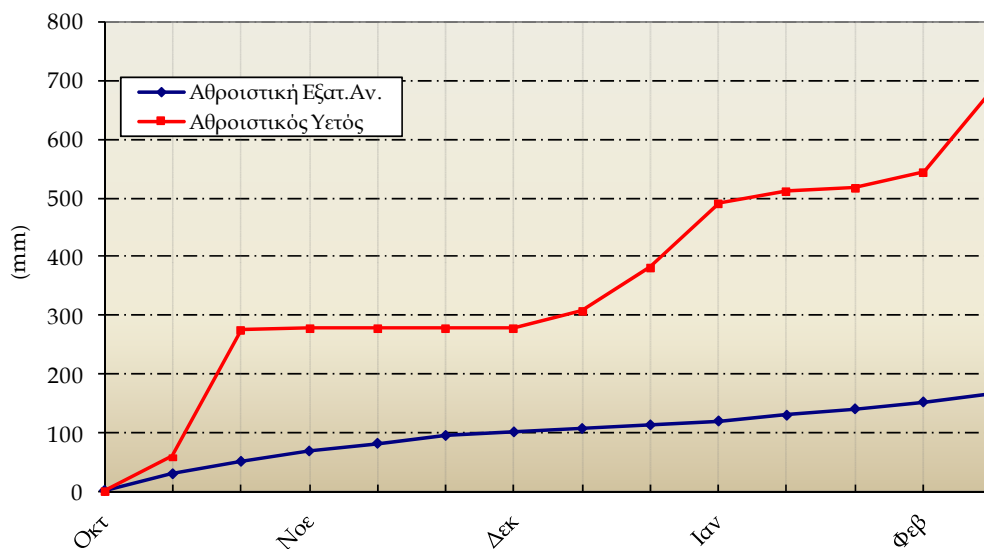
Διάγραμμα Αθροιστικού Υετού και Αθροιστικής Εξατμισοδιαπονή Αναφοράς



| 1ο Δεκαήμερο<br>(1-10/02/2012) |          | 1    | 2    | 3    | 4    | 5    | 6    | 7    | 8    | 9    | 10  | Μέσος Όρος η<br>Αθροισμα | Τιμή Προηγούμ.<br>Έτους | Μέσος Όρος<br>Παρελθ. Ετών |
|--------------------------------|----------|------|------|------|------|------|------|------|------|------|-----|--------------------------|-------------------------|----------------------------|
| Θερμοκρασία                    | Μέγιστη  | 6.8  | 12.6 | 16.4 | 17.2 | 15.9 | 17.4 | 12.6 | 9.8  | 7.6  | 8.4 | 12.5                     | 14.7                    | 14.0                       |
|                                | Ελάχιστη | -3.0 | 3.0  | 7.2  | 9.8  | 9.0  | 8.6  | 7.8  | 6.0  | 4.0  | 5.2 | 5.8                      | 3.1                     | 4.8                        |
| Σχετική<br>Υγρασία             | Μέγιστη  | 93   | 93   | 91   | 94   | 88   | 89   | 93   | 93   | 93   | 92  | 92                       | 92                      | -                          |
|                                | Ελάχιστη | 37   | 72   | 57   | 47   | 55   | 42   | 60   | 57   | 67   | 65  | 56                       | 47                      | -                          |
| Θερμοκρασία<br>Εδάφους 10 cm   | 06 UTC   | 3.6  | 5.6  | 7.6  | 8.4  | 9.6  | 10.2 | 9.4  | 9.2  | 8.4  | 8.0 | 8.0                      | 8.2                     | 9.2                        |
|                                | 12 UTC   | 5.2  | 8.0  | -    | 10.6 | 11.8 | 11.0 | 10.8 | 9.8  | 9.4  | 9.0 | 9.5                      | 10.6                    | 10.9                       |
| Ηλιοφάνεια                     |          | 0.3  | 0.4  | 3.9  | 3.2  | 6.2  | 0.0  | 2.7  | 0.0  | 0.0  | 0.1 | 1.7                      | 6.9                     | 5.2                        |
| Υετός                          |          |      | 28.8 | 9.2  | 0.8  | 42.8 | 9.4  | 14.8 | 11.1 | 12.2 | 9.5 | 138.6                    | 23.3                    | 28.0                       |
| Εξάτμιση                       |          | 1.2  | 0.2  | 1.6  | 1.8  | 1.0  | 1.4  | 1.1  | 0.4  | 0.8  | 0.8 | 10.3                     | 18.3                    | 19.1                       |
| Βαθμοί<br>Αναπτύξεως           | 5        | 0.0  | 2.8  | 6.8  | 8.5  | 7.5  | 8.0  | 5.2  | 2.9  | 0.8  | 1.8 | 44.3                     | 38.7                    | 44.7                       |
|                                | 10       | 0.0  | 0.0  | 1.8  | 3.5  | 2.5  | 3.0  | 0.2  | 0.0  | 0.0  | 0.0 | 11.0                     | 2.3                     | 7.9                        |

| 1ο Δεκαήμερο<br>(1-10/02/2012)          | Τιμή Προηγούμ.<br>Έτους | Μέσος Όρος<br>Παρελθ. Ετών |      |
|---|-------------------------|----------------------------|------|
| Εξατμισοδιαπονή<br>Αναφοράς             | 13.8                    | 12.7                       | 12.4 |
| Διαφορά Υετού -<br>Εξατμ/πνοής Αναφοράς | 124.8                   | 10.6                       | 15.6 |
| Αριθμός Βροχερών Ημερών                 | 9.0                     | 2.0                        | 4.1  |
| Αριθμός Ημερών χωρίς Υετό               | 6.0                     | 2.0                        | -    |

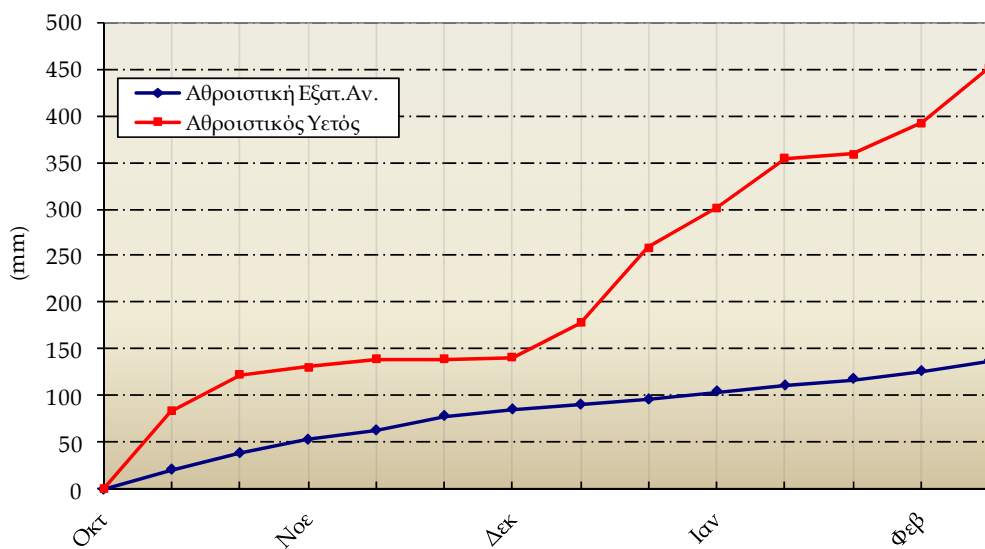
Διάγραμμα Αθροιστικού Υετού και Αθροιστικής Εξατμισοδιαπονή Αναφοράς



| 1ο Δεκαήμερο (1-10/02/2012) |          | 1    | 2    | 3    | 4    | 5   | 6    | 7   | 8   | 9    | 10   | Μέσος Όρος ή Αθροισμα | Τιμή Προηγούμ. Έτους | Μέσος Όρος Παρελθ. Ετών |
|-----------------------------|----------|------|------|------|------|-----|------|-----|-----|------|------|-----------------------|----------------------|-------------------------|
| Θερμοκρασία                 | Μέγιστη  | 2.4  | 3.4  | 10.8 | 10.2 | 8.4 | 10.8 | 7.0 | 5.6 | 5.4  | 4.2  | 6.8                   | -                    | 10.0                    |
|                             | Ελάχιστη | -6.2 | -1.0 | 1.0  | 6.2  | 2.5 | 4.6  | 4.8 | 1.8 | -1.0 | -1.0 | 1.2                   | -                    | 0.6                     |
| Σχετική Υγρασία             | Μέγιστη  | 100  | 96   | 87   | 94   | 97  | 93   | 65  | 60  | 84   | 100  | 88                    | -                    | -                       |
|                             | Ελάχιστη | 70   | 64   | 64   | 50   | 72  | 50   | 39  | 29  | 30   | 59   | 53                    | -                    | -                       |
| Θερμοκρασία Εδάφους 10 cm   | 06 UTC   | -    | -    | -    | -    | -   | -    | -   | -   | -    | -    | -                     | -                    | 4.2                     |
|                             | 12 UTC   | -    | -    | -    | -    | -   | -    | -   | -   | -    | -    | -                     | -                    | 5.1                     |
| Ηλιοφάνεια                  |          | 0.0  | 0.0  | 3.2  | 0.0  | 2.5 | 0.0  | 0.0 | 0.2 | 2.4  | 0.8  | 0.9                   | -                    | 3.6                     |
| Υετός                       |          | 0.1  | 26.0 | 9.3  | 16.0 | 4.4 | 2.2  | 1.4 |     |      | 0.1  | 59.5                  | -                    | 35.8                    |
| Εξάτμιση                    |          | -    | -    | -    | -    | -   | -    | -   | -   | -    | -    | -                     | -                    | 5.0                     |
| Βαθμοί Αναπτύξεως           | 5        | 0.0  | 0.0  | 0.9  | 3.2  | 0.5 | 2.7  | 0.9 | 0.0 | 0.0  | 0.0  | 8.2                   | -                    | 13.4                    |
|                             | 10       | 0.0  | 0.0  | 0.0  | 0.0  | 0.0 | 0.0  | 0.0 | 0.0 | 0.0  | 0.0  | 0.0                   | -                    | 0.3                     |

| 1ο Δεκαήμερο (1-10/02/2012)          |      | Τιμή Προηγούμ. Έτους | Μέσος Όρος Παρελθ. Ετών |
|--------------------------------------|------|----------------------|-------------------------|
| Εξατμισοδιαπονή Αναφοράς             | 11.4 | -                    | 9.3                     |
| Διαφορά Υετού - Εξατμ/πνοής Αναφοράς | 48.1 | -                    | 26.5                    |
| Αριθμός Βροχερών Ημερών              | 8.0  | -                    | 3.5                     |
| Αριθμός Ημερών χωρίς Υετό            | 5.0  | -                    | -                       |

Διάγραμμα Αθροιστικού Υετού και Αθροιστικής Εξατμισοδιαπονής Αναφοράς

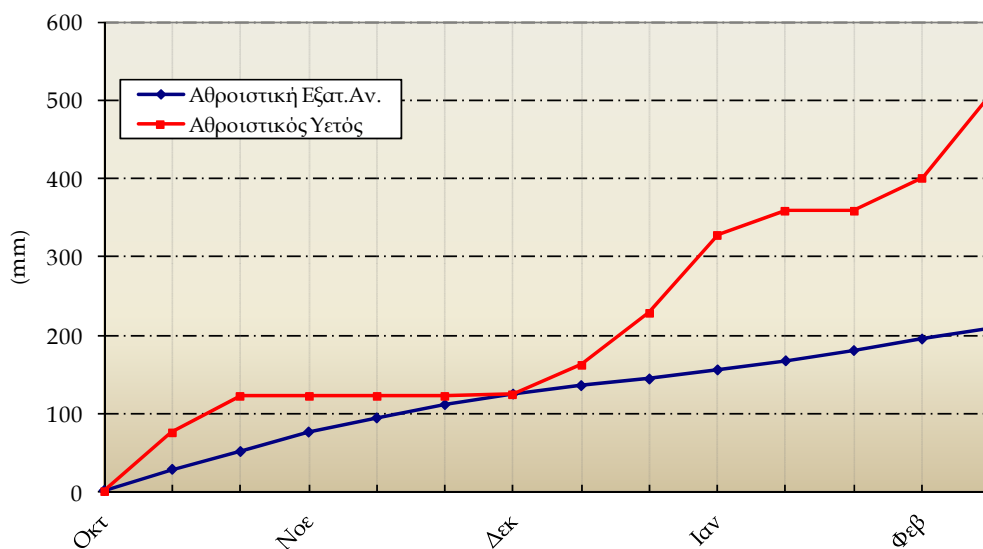


Καθαριότητα

| 1ο Δεκαήμερο (1-10/02/2012) |          | 1    | 2    | 3    | 4    | 5    | 6    | 7    | 8    | 9   | 10  | Μέσος Όρος ή Αθροισμα | Τιμή Προηγούμ. Έτους | Μέσος Όρος Παρελθ. Ετών |
|-----------------------------|----------|------|------|------|------|------|------|------|------|-----|-----|-----------------------|----------------------|-------------------------|
| Θερμοκρασία                 | Μέγιστη  | 10.2 | 12.6 | 16.0 | 17.0 | 15.4 | 18.4 | 11.2 | 9.0  | 9.0 | 9.0 | 12.8                  | 15.4                 | 14.9                    |
|                             | Ελάχιστη | -0.2 | 4.0  | 5.4  | 12.0 | 12.0 | 9.4  | 7.6  | 5.0  | 4.4 | 4.4 | 6.4                   | 3.6                  | 4.8                     |
| Σχετική Υγρασία             | Μέγιστη  | 87   | 97   | 97   | 79   | 95   | 92   | 97   | 97   | 94  | 94  | 93                    | 94                   | -                       |
|                             | Ελάχιστη | 34   | 76   | 67   | 61   | 75   | 37   | 82   | 81   | 65  | 71  | 65                    | 46                   | -                       |
| Θερμοκρασία Εδάφους 10 cm   | 06 UTC   | 6.0  | 7.4  | 8.4  | 9.4  | 11.0 | 10.6 | 10.4 | 9.6  | 8.4 | 8.2 | 8.9                   | 9.0                  | 9.7                     |
|                             | 12 UTC   | 7.0  | 8.2  | 9.4  | 10.8 | 12.0 | 11.6 | 10.6 | 9.6  | 8.6 | 8.6 | 9.6                   | 9.7                  | 11.0                    |
| Ηλιοφάνεια                  |          | 4.5  | 2.1  | 5.5  | 9.9  | 0.4  | 1.6  | 0.0  | 0.0  | 1.3 | 0.7 | 2.6                   | 6.5                  | 5.1                     |
| Υετός                       |          | 0.0  | 8.9  | 18.2 |      | 11.1 | 6.2  | 41.0 | 10.4 | 0.6 | 9.6 | 106.0                 | 26.8                 | 28.3                    |
| Εξάτμιση                    |          | 0.7  | 0.6  | 1.2  | 4.0  | 0.9  | 5.3  | 2.3  | 0.3  | 1.0 | 8.8 | 25.1                  | 20.2                 | 24.5                    |
| Βαθμοί Αναπτύξεως           | 5        | 0.0  | 3.3  | 5.7  | 9.5  | 8.7  | 8.9  | 4.4  | 2.0  | 1.7 | 1.7 | 45.9                  | 44.7                 | 48.9                    |
|                             | 10       | 0.0  | 0.0  | 0.7  | 4.5  | 3.7  | 3.9  | 0.0  | 0.0  | 0.0 | 0.0 | 12.8                  | 1.9                  | 8.7                     |

| 1ο Δεκαήμερο (1-10/02/2012)          | Τιμή Προηγούμ. Έτους | Μέσος Όρος Παρελθ. Ετών |
|--------------------------------------|----------------------|-------------------------|
| Εξατμισοδιαπονή Αναφοράς             | 13.7                 | 16.9                    |
| Διαφορά Υετού - Εξατμ/πνοής Αναφοράς | 92.3                 | 9.9                     |
| Αριθμός Βροχερών Ημερών              | 8.0                  | 3.0                     |
| Αριθμός Ημερών χωρίς Υετό            | 6.0                  | 1.0                     |

Διάγραμμα Αθροιστικού Υετού και Αθροιστικής Εξατμισοδιαπονή Αναφοράς

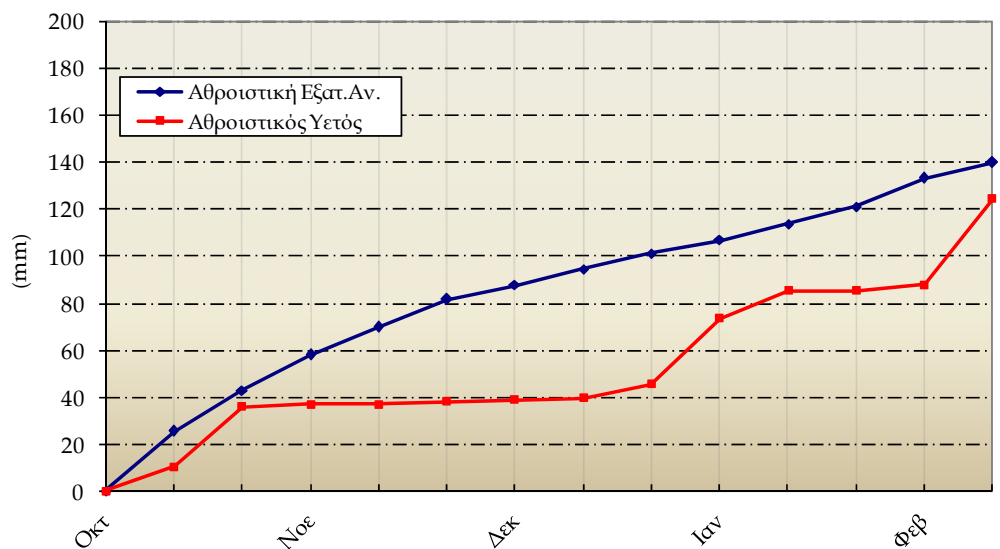


Αύριση

| 1ο Δεκαήμερο (1-10/02/2012) |          | 1    | 2    | 3    | 4   | 5   | 6   | 7    | 8   | 9    | 10   | Μέσος Όρος η Αθροίσμα | Τιμή Προηγούμ. Έτους | Μέσος Όρος Παρελθ. Ετών |
|-----------------------------|----------|------|------|------|-----|-----|-----|------|-----|------|------|-----------------------|----------------------|-------------------------|
| Θερμοκρασία                 | Μέγιστη  | 1.6  | 1.6  | 3.0  | 5.2 | 8.0 | 9.2 | 7.2  | 4.0 | 2.4  | 3.4  | 4.6                   | 12.1                 | 11.2                    |
|                             | Ελάχιστη | -3.6 | 0.0  | -0.2 | 0.2 | 1.2 | 5.0 | 3.6  | 0.6 | -0.2 | -0.8 | 0.6                   | -0.3                 | 0.4                     |
| Σχετική Υγρασία             | Μέγιστη  | 96   | 100  | 100  | 100 | 100 | 100 | 77   | 79  | 92   | 96   | 94                    | 94                   | -                       |
|                             | Ελάχιστη | 74   | 85   | 82   | 87  | 94  | 72  | 66   | 63  | 61   | 82   | 77                    | 48                   | -                       |
| Θερμοκρασία Εδάφους 10 cm   | 06 UTC   | 3.6  | 2.2  | 2.0  | 2.0 | 4.0 | 4.4 | 4.2  | 3.6 | 3.6  | 6.4  | 3.6                   | 5.1                  | 6.1                     |
|                             | 12 UTC   | 4.0  | 2.2  | 4.0  | 3.4 | 4.4 | 4.6 | 5.0  | 4.0 | 4.0  | 4.2  | 4.0                   | 6.3                  | 6.8                     |
| Ηλιοφάνεια                  |          | 0.0  | 0.0  | 0.0  | 1.1 | 0.0 | 0.0 | 0.0  | 0.0 | 0.0  | 0.0  | 0.1                   | 5.1                  | 4.3                     |
| Υετός                       |          | 0.0  | 11.0 | 4.2  | 0.0 | 2.1 | 2.0 | 15.0 | 0.0 | 0.0  | 2.2  | 36.5                  | 5.4                  | 9.7                     |
| Εξάτμιση                    |          | 0.0  | 0.2  | 0.2  | 2.4 | 2.0 | 1.5 | 4.6  | 4.0 | 4.1  | 0.4  | 19.4                  | 10.8                 | 6.9                     |
| Βαθμοί Αναπτύξεως           | 5        | 0.0  | 0.0  | 0.0  | 0.0 | 0.0 | 2.1 | 0.4  | 0.0 | 0.0  | 0.0  | 2.5                   | 13.1                 | 16.7                    |
|                             | 10       | 0.0  | 0.0  | 0.0  | 0.0 | 0.0 | 0.0 | 0.0  | 0.0 | 0.0  | 0.0  | 0.0                   | 0.0                  | 0.7                     |

| 1ο Δεκαήμερο (1-10/02/2012)          | Τιμή Προηγούμ. Έτους | Μέσος Όρος Παρελθ. Ετών |     |
|--------------------------------------|----------------------|-------------------------|-----|
| Εξατμισοδιαπονή Αναφοράς             | 6.7                  | 9.8                     | 9.6 |
| Διαφορά Υετού - Εξατμ/πνοής Αναφοράς | 29.8                 | -4.4                    | 0.1 |
| Αριθμός Βροχερών Ημερών              | 6.0                  | 1.0                     | 2.8 |
| Αριθμός Ημερών χωρίς Υετό            | 8.0                  | 4.0                     | -   |

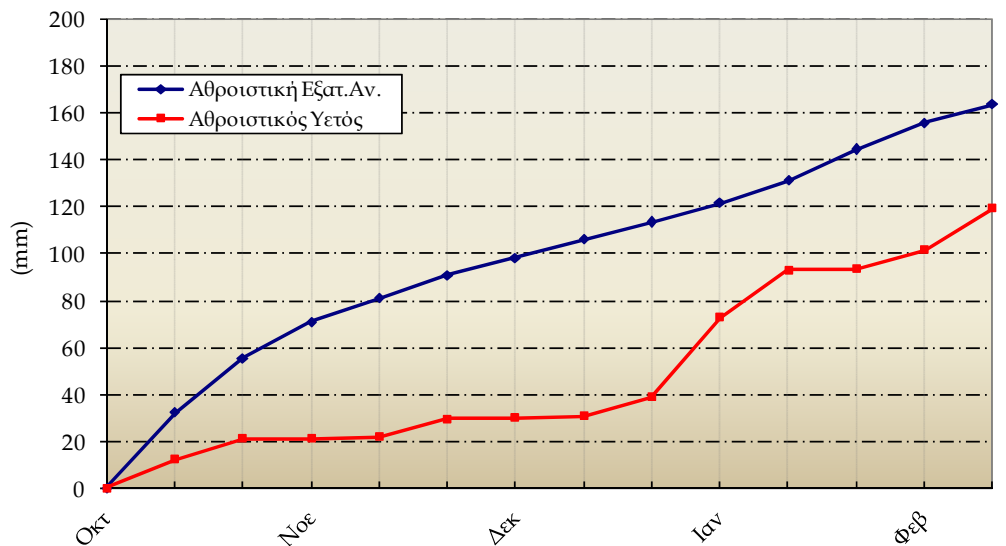
Διάγραμμα Αθροιστικού Υετού και Αθροιστικής Εξατμισοδιαπονή Αναφοράς



| 1ο Δεκαήμερο (1-10/02/2012) |          | 1    | 2    | 3   | 4   | 5   | 6    | 7   | 8    | 9    | 10   | Μέσος Όρος ή Αθροισμα | Τιμή Προηγούμ. Έτους | Μέσος Όρος Παρελθ. Ετών |
|-----------------------------|----------|------|------|-----|-----|-----|------|-----|------|------|------|-----------------------|----------------------|-------------------------|
| Θερμοκρασία                 | Μέγιστη  | 2.4  | 1.4  | 2.4 | 7.0 | 7.4 | 10.6 | 9.0 | 1.8  | 3.8  | 2.6  | 4.8                   | -                    | 10.3                    |
|                             | Ελάχιστη | -6.0 | -2.0 | 0.2 | 2.2 | 4.4 | 2.2  | 1.8 | -0.8 | -2.4 | -0.4 | -0.1                  | -                    | 1.6                     |
| Σχετική Υγρασία             | Μέγιστη  | 82   | 100  | 100 | 97  | 97  | 97   | 96  | 88   | 89   | 93   | 94                    | -                    | -                       |
|                             | Ελάχιστη | 33   | 62   | 93  | 91  | 94  | 65   | 67  | 65   | 41   | 75   | 69                    | -                    | -                       |
| Θερμοκρασία Εδάφους 10 cm   | 06 UTC   | 0.8  | 2.2  | 3.0 | 3.8 | 6.0 | 5.4  | 5.4 | 3.8  | 2.4  | 3.2  | 3.6                   | -                    | 5.6                     |
|                             | 12 UTC   | 2.4  | 2.4  | 3.4 | 5.4 | 6.4 | 6.6  | 5.8 | 3.4  | 5.0  | 3.8  | 4.5                   | -                    | 7.1                     |
| Ηλιοφάνεια                  |          | 4.6  | 0.0  | 0.0 | 2.5 | 0.0 | 0.0  | 0.0 | 0.0  | 1.7  | 0.0  | 0.9                   | -                    | 4.3                     |
| Υετός                       |          |      | 0.1  | 1.2 | 0.8 | 0.4 | 8.3  | 6.5 | 0.1  | 0.0  | 0.5  | 17.9                  | -                    | 10.5                    |
| Εξάτμιση                    |          | 0.0  | 0.9  | 1.7 | 1.6 | 0.7 | 0.4  | 0.0 | 0.0  | 0.0  | 0.0  | 5.3                   | -                    | 12.4                    |
| Βαθμοί Αναπτύξεως           | 5        | 0.0  | 0.0  | 0.0 | 0.0 | 0.9 | 1.4  | 0.4 | 0.0  | 0.0  | 0.0  | 2.7                   | -                    | 17.2                    |
|                             | 10       | 0.0  | 0.0  | 0.0 | 0.0 | 0.0 | 0.0  | 0.0 | 0.0  | 0.0  | 0.0  | 0.0                   | -                    | 0.8                     |

| 1ο Δεκαήμερο (1-10/02/2012)          |      | Τιμή Προηγούμ. Έτους | Μέσος Όρος Παρελθ. Ετών |
|--------------------------------------|------|----------------------|-------------------------|
| Εξατμισοδιαπονή Αναφοράς             | 7.7  | -                    | 11.4                    |
| Διαφορά Υετού - Εξατμ/πνοής Αναφοράς | 10.2 | -                    | -0.9                    |
| Αριθμός Βροχερών Ημερών              | 8.0  | -                    | 2.6                     |
| Αριθμός Ημερών χωρίς Υετό            | 7.0  | -                    | -                       |

Διάγραμμα Αθροιστικού Υετού και Αθροιστικής Εξατμισοδιαπονής Αναφοράς



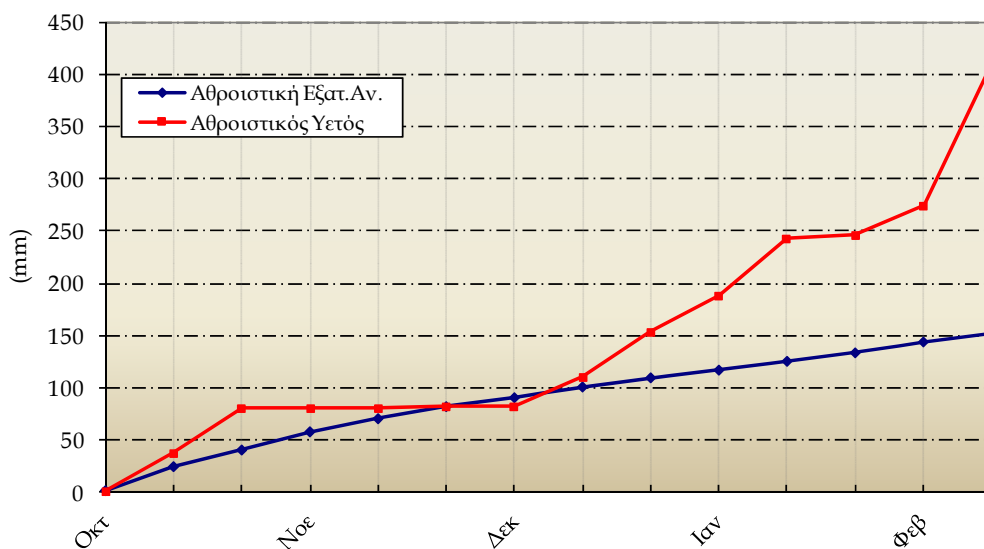


Τρίτη

| 1ο Δεκαήμερο<br>(1-10/02/2012) |          | 1    | 2    | 3    | 4    | 5    | 6    | 7    | 8   | 9    | 10   | Μέσος Όρος η<br>Αθροισμα | Τιμή Προηγούμ.<br>Ετους | Μέσος Όρος<br>Παρελθ. Ετών |
|--------------------------------|----------|------|------|------|------|------|------|------|-----|------|------|--------------------------|-------------------------|----------------------------|
| Θερμοκρασία                    | Μέγιστη  | 1.7  | 7.7  | 11.2 | 12.4 | 13.3 | 9.1  | 4.7  | 3.6 | 1.1  | 3.4  | 6.8                      | 10.4                    | 10.0                       |
|                                | Ελάχιστη | -4.3 | -2.3 | 0.1  | 4.9  | 5.5  | 4.2  | 2.4  | 0.4 | -1.2 | -1.3 | 0.8                      | -2.3                    | 0.4                        |
| Σχετική<br>Υγρασία             | Μέγιστη  | 88   | 95   | 96   | 83   | 85   | 92   | 91   | 87  | 94   | 95   | 91                       | 94                      | -                          |
|                                | Ελάχιστη | 46   | 64   | 80   | 54   | 63   | 77   | 83   | 71  | 75   | 74   | 69                       | 47                      | -                          |
| Θερμοκρασία<br>Εδάφους 10 cm   | 06 UTC   | 0.8  | 2.0  | 1.6  | 3.8  | 5.0  | 5.8  | 4.6  | 4.0 | 2.4  | 2.2  | 3.2                      | 2.7                     | 5.0                        |
|                                | 12 UTC   | 1.2  | 1.8  | 3.8  | 5.4  | 7.0  | 6.2  | 5.6  | 4.8 | 3.2  | 2.0  | 4.1                      | 5.1                     | 5.8                        |
| Ηλιοφάνεια                     |          | 4.8  | 2.2  | 2.3  | 3.1  | 1.9  | 0.0  | 0.0  | 1.7 | 0.0  | 0.0  | 1.6                      | 5.7                     | 4.9                        |
| Υετός                          |          | 0.2  | 14.1 | 3.7  | 0.3  | 1.0  | 75.3 | 24.3 | 4.0 | 1.3  | 11.2 | 135.4                    | 39.9                    | 26.5                       |
| Εξάτμιση                       |          | 0.0  | 0.0  | 0.0  | 1.0  | 0.1  | 0.5  | 0.1  | -   | -    | -    | -                        | 0.0                     | 8.6                        |
| Βαθμοί<br>Αναπόξεως            | 5        | 0.0  | 0.0  | 0.7  | 3.7  | 4.4  | 1.7  | 0.0  | 0.0 | 0.0  | 0.0  | 10.4                     | 4.1                     | 13.4                       |
|                                | 10       | 0.0  | 0.0  | 0.0  | 0.0  | 0.0  | 0.0  | 0.0  | 0.0 | 0.0  | 0.0  | 0.0                      | 0.0                     | 0.4                        |

| 1ο Δεκαήμερο<br>(1-10/02/2012)          | Τιμή Προηγούμ.<br>Ετους | Μέσος Όρος<br>Παρελθ. Ετών |      |
|---|-------------------------|----------------------------|------|
| Εξατμισοδιαπονή<br>Αναφοράς             | 8.0                     | 11.2                       | 11.6 |
| Διαφορά Υετού -<br>Εξατμ/πνοής Αναφοράς | 127.4                   | 28.7                       | 14.9 |
| Αριθμός Βροχερών Ημερών                 | 10.0                    | 3.0                        | 4.1  |
| Αριθμός Ημερών χωρίς Υετό               | 6.0                     | 1.0                        | -    |

Διάγραμμα Αθροιστικού Υετού και Αθροιστικής Εξατμισοδιαπονής Αναφοράς

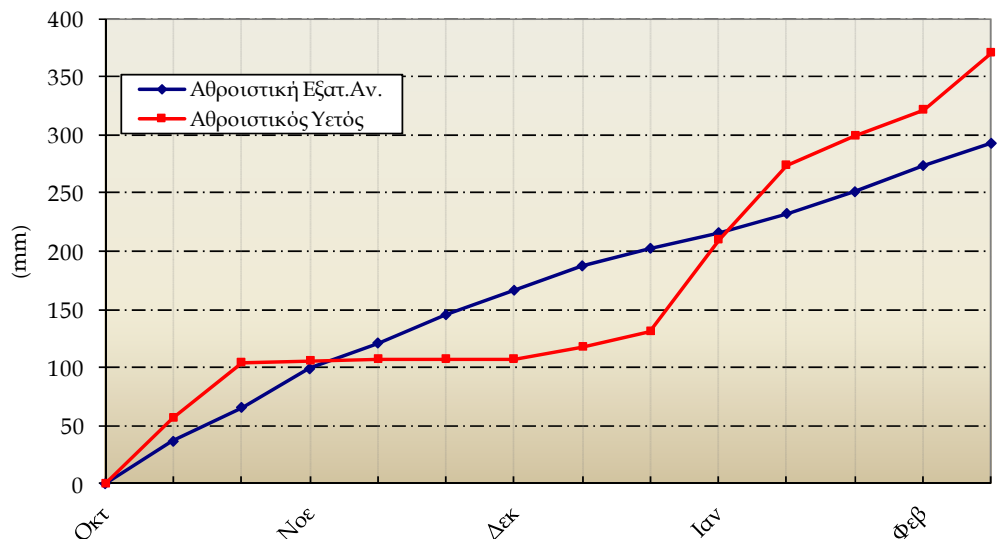


Γραμμάκι

| 1ο Δεκαήμερο (1-10/02/2012) |          | 1   | 2    | 3    | 4    | 5    | 6    | 7    | 8    | 9    | 10   | Μέσος Όρος η Αθροίσμα | Τιμή Προηγούμ. Έτους | Μέσος Όρος Παρελθ. Ετών |
|-----------------------------|----------|-----|------|------|------|------|------|------|------|------|------|-----------------------|----------------------|-------------------------|
| Θερμοκρασία                 | Μέγιστη  | 9.2 | 14.0 | 17.4 | 17.8 | 18.6 | 17.6 | 14.4 | 14.4 | 13.2 | 14.2 | 15.1                  | 15.9                 | 15.4                    |
|                             | Ελάχιστη | 3.6 | 2.6  | 8.0  | 8.8  | 7.6  | 8.8  | 6.8  | 6.0  | 4.8  | 4.4  | 6.1                   | 7.5                  | 6.8                     |
| Σχετική Υγρασία             | Μέγιστη  | 90  | 94   | 95   | 92   | 94   | 92   | 93   | 94   | 90   | 91   | 92                    | 94                   | -                       |
|                             | Ελάχιστη | 34  | 74   | 40   | 51   | 46   | 45   | 41   | 49   | 42   | 25   | 45                    | 45                   | -                       |
| Θερμοκρασία Εδάφους 10 cm   | 06 UTC   | 6.8 | 7.0  | 9.8  | 10.2 | 10.6 | 11.4 | 11.2 | 10.0 | 9.6  | 8.6  | 9.5                   | 10.8                 | 10.8                    |
|                             | 12 UTC   | 9.2 | 8.0  | 12.2 | 12.8 | 14.2 | 12.2 | 12.4 | 12.6 | 12.0 | 11.4 | 11.7                  | 13.4                 | 12.9                    |
| Ηλιοφάνεια                  |          | 8.9 | 0.1  | 5.5  | 6.9  | 8.1  | 0.3  | 4.8  | 3.3  | 6.9  | 5.1  | 5.0                   | 7.1                  | 5.7                     |
| Υετός                       |          |     | 8.1  | 4.1  | 0.3  |      | 0.2  | 13.9 | 20.3 | 1.8  | 0.1  | 48.8                  | 31.7                 | 25.1                    |
| Εξάτμιση                    |          | 3.9 | 0.8  | 0.3  | 2.6  | 5.1  | 5.6  | 3.2  | 1.6  | 2.3  | 1.5  | 26.9                  | 26.8                 | 29.6                    |
| Βαθμοί Αναπτώξεως           | 5        | 1.4 | 3.3  | 7.7  | 8.3  | 8.1  | 8.2  | 5.6  | 5.2  | 4.0  | 4.3  | 56.1                  | 66.9                 | 61.0                    |
|                             | 10       | 0.0 | 0.0  | 2.7  | 3.3  | 3.1  | 3.2  | 0.6  | 0.2  | 0.0  | 0.0  | 13.1                  | 19.3                 | 15.3                    |

| 1ο Δεκαήμερο (1-10/02/2012)          | Τιμή Προηγούμ. Έτους | Μέσος Όρος Παρελθ. Ετών |      |
|--------------------------------------|----------------------|-------------------------|------|
| Εξατμισοδιαπονή Αναφοράς             | 19.2                 | 18.7                    | 17.0 |
| Διαφορά Υετού - Εξατμ/πνοής Αναφοράς | 29.6                 | 13.0                    | 8.1  |
| Αριθμός Βροχερών Ημερών              | 8.0                  | 5.0                     | 3.3  |
| Αριθμός Ημερών χωρίς Υετό            | 5.0                  | 4.0                     | -    |

Διάγραμμα Αθροιστικού Υετού και Αθροιστικής Εξατμισοδιαπονή Αναφοράς





## ◆ Υπόμνημα

### Εξατμισοδιαπνοή Αναφοράς ΕΤο (mm):

υπολογίστηκε με τη μέθοδο FAO Penman-Montieth

$$ET_0 = \frac{0.408 * \Delta * (R_n - G) + \gamma * \frac{900}{T + 273} * u_2 * (e_s - e_a)}{\Delta + \gamma * (1 + 0.34 * u_2)}$$

με δεκαήμερο βήμα.

Η  $R_n$  εκτιμήθηκε από τις μετρήσεις ηλιοφάνειας και η  $G$  θεωρήθηκε ίση με 0.

**Βαθμοί Αναπτύξεως:** Βαθμοί κατά τους οποίους η μέση θερμοκρασία υπερβαίνει τη βάση των 5 ή 10 °C.

**Αριθμός Βροχερών Ημερών:** Αριθμός ημερών με υετό τουλάχιστον 0.1 mm.

**Αριθμός Ημερών χωρίς Υετό:** Πόσες μέρες καταγράφηκαν χωρίς υετό από την τελευταία βροχερή ημέρα.

### Μονάδες Μέτρησης

- ◆ Θερμοκρασία : °C
- ◆ Σχετική Υγρασία : %
- ◆ Θερμοκρασία Εδάφους: °C
- ◆ Ηλιοφάνεια : ώρες
- ◆ Υετός : mm
- ◆ Εξάτμιση (Pan) : mm
- ◆ Βαθμοί Αναπτύξεως: °C

### Ώρες UTC (Universal Time coordinates) στην Ελλάδα

- ◆ Χειμώνας : ώρα UTC= τοπική ώρα -2
- ◆ Καλοκαίρι : ώρα UTC= τοπική ώρα -3

© ΕΘΝΙΚΗ ΜΕΤΕΩΡΟΛΟΓΙΚΗ ΥΠΗΡΕΣΙΑ

Απαγορεύεται η αναπαραγωγή χωρίς έγγραφη άδεια

Ελ. Βενιζέλου 14, Τ.Κ 16777

Ελληνικό, Αθήνα



ΕΘΝΙΚΗ  
ΜΕΤΕΩΡΟΛΟΓΙΚΗ  
ΥΠΗΡΕΣΙΑ

HELLENIC NATIONAL METEOROLOGICAL SERVICE

Διεύθυνση Κλιματολογίας - Εφαρμογών

Επιμέλεια Τεύχους:

Χαραλαμπόπουλος Χρήστος

Φίλιου Άννα

Το παρόν δελτίο σχεδιάστηκε και υλοποιήθηκε με την υποστήριξη του Τομέα Διαχείρισης Υδατικών Πόρων του Γεωπονικού Πανεπιστημίου Αθηνών (καθηγητής κ.Α.Λιακατάς)