

ΑΓΡΟΜΕΤΕΩΡΟΛΟΓΙΚΟ ΔΕΛΤΙΟ

Ιούνιος 2012
1ο Δεκαήμερο

- Θερμοκρασία
- Σχετική Υγρασία
- Θερμοκρασία Εδάφους
- Ηλιοφάνεια
- Υετός
- Εξάτμιση
- Βαθμοί Αναπτύξεως
- Εξατμισοδιαπνοή Αναφοράς
- Αθροιστική Βροχόπτωση από την αρχή της υγρής περιόδου
- Αθροιστική Εξατμισοδιαπνοή Αναφοράς
- Αριθμός Ημερών χωρίς Υετό



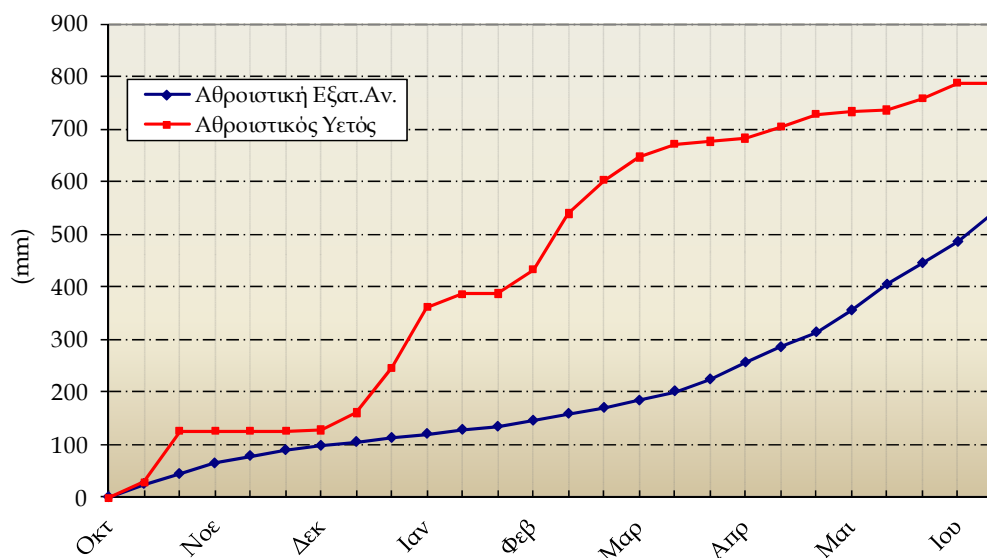
Εθνική Μετεωρολογική Υπηρεσία
Διεύθυνση Κλιματολογίας - Εφαρμογών
Ελ.Βενιζέλου 14, Τ.Κ 16777
Ελληνικό, Αθήνα

Δικτυακές Διευθύνσεις ΕΜΥ
www.hnms.gr
www.emy.gov.gr
www.meteo.gov.gr
www.meteohellas.gr

| 1ο Δεκαήμερο (1-10/06/2012) | | 1 | 2 | 3 | 4 | 5 | 6 | 7 | 8 | 9 | 10 | Μέσος Όρος ή Αθροισμα | Τιμή Προηγούμ. Έτους | Μέσος Όρος Παρελθ. Ετών |
|--------------------------------|----------|------|------|------|------|------|------|------|------|------|------|--------------------------|-------------------------|----------------------------|
| Θερμοκρασία | Μέγιστη | 28.6 | 29.6 | 31.0 | 30.0 | 26.6 | 27.4 | 30.4 | 32.4 | 35.4 | 35.4 | 30.7 | 31.0 | 29.2 |
| | Ελάχιστη | 12.4 | 12.0 | 12.6 | 12.4 | 14.0 | 13.4 | 14.8 | 15.6 | 15.4 | 18.0 | 14.1 | 16.1 | 14.5 |
| Σχετική Υγρασία | Μέγιστη | 82 | 75 | 75 | 72 | 68 | 81 | 81 | 80 | 76 | 80 | 77 | 92 | - |
| | Ελάχιστη | 41 | 35 | 31 | 35 | 32 | 49 | 50 | 39 | 33 | 34 | 38 | 36 | - |
| Θερμοκρασία Εδάφους 10 cm | 06 UTC | 20.0 | 20.4 | 21.2 | 21.4 | 22.4 | 22.2 | 23.0 | 24.4 | 25.4 | 26.8 | 22.7 | 24.5 | 22.9 |
| | 12 UTC | 23.0 | 23.4 | 26.4 | 27.2 | 26.2 | 26.6 | 28.4 | 29.4 | 30.2 | 31.0 | 27.2 | 29.5 | 29.1 |
| Ηλιοφάνεια | | 12.0 | 13.5 | 13.3 | 13.2 | 11.7 | 13.0 | 13.2 | 13.4 | 13.4 | 13.6 | 13.0 | 10.7 | 10.4 |
| Υετός | | | | | | | | | | | | | | 6.6 |
| Εξάτμιση | | 6.8 | 6.6 | 7.4 | 5.6 | 8.4 | 7.0 | 7.1 | 9.5 | 6.0 | 10.5 | 74.9 | 83.0 | 77.7 |
| Βαθμοί Αναπτώξεως | 5 | 15.5 | 15.8 | 16.8 | 16.2 | 15.3 | 15.4 | 17.6 | 19.0 | 20.4 | 21.7 | 173.7 | 185.4 | 168.5 |
| | 10 | 10.5 | 10.8 | 11.8 | 11.2 | 10.3 | 10.4 | 12.6 | 14.0 | 15.4 | 16.7 | 123.7 | 135.4 | 118.5 |

| 1ο Δεκαήμερο (1-10/06/2012) | Τιμή Προηγούμ. Έτους | Μέσος Όρος Παρελθ. Ετών | |
|---|-------------------------|----------------------------|-------|
| Εξατμισοδιαπονή Αναφοράς | 54.8 | 52.6 | 50.8 |
| Διαφορά Υετού - Εξατμ/πνοής Αναφοράς | -54.8 | -52.6 | -44.2 |
| Αριθμός Βροχερών Ημερών | 0.0 | 0.0 | 1.4 |
| Αριθμός Ημερών χωρίς Υετό | 11.0 | 11.0 | - |

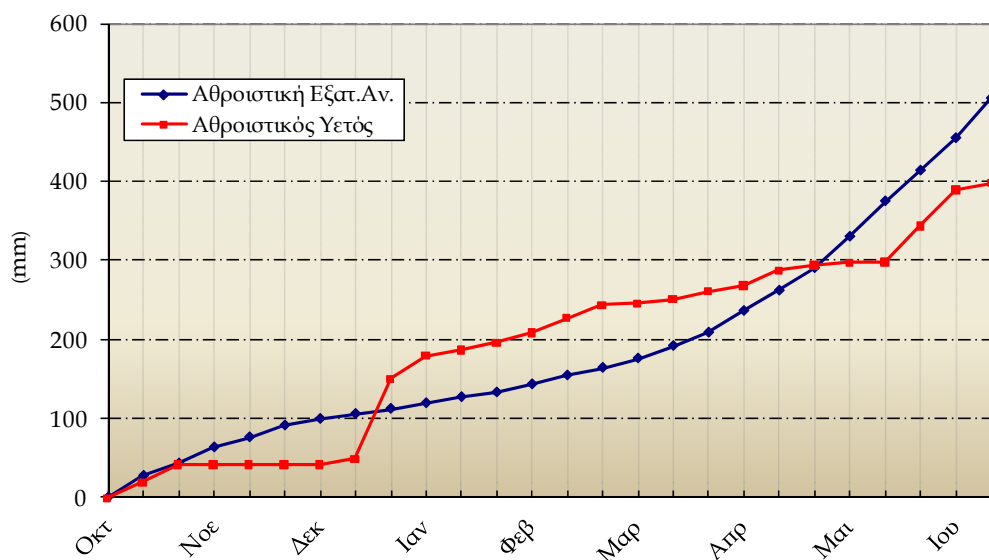
Διάγραμμα Αθροιστικού Υετού και Αθροιστικής Εξατμισοδιαπονής Αναφοράς



| 1ο Δεκαήμερο (1-10/06/2012) | | 1 | 2 | 3 | 4 | 5 | 6 | 7 | 8 | 9 | 10 | Μέσος Όρος ή Αθροισμα | Τιμή Προηγούμ. Έτους | Μέσος Όρος Παρελθ. Ετών |
|-----------------------------|----------|------|------|------|------|------|------|------|------|------|------|-----------------------|----------------------|-------------------------|
| Θερμοκρασία | Μέγιστη | 24.4 | 26.4 | 28.2 | 28.2 | 27.2 | 24.2 | 25.6 | 26.8 | 31.2 | 31.2 | 27.3 | 28.8 | 25.8 |
| | Ελάχιστη | 14.4 | 14.6 | 16.4 | 14.8 | 14.0 | 16.4 | 17.0 | 14.0 | 16.4 | 18.0 | 15.6 | 16.9 | 14.0 |
| Σχετική Υγρασία | Μέγιστη | 93 | 92 | 94 | 91 | 85 | 90 | 90 | 90 | 89 | 83 | 90 | 87 | - |
| | Ελάχιστη | 57 | 53 | 41 | 39 | 51 | 54 | 40 | 43 | 40 | 28 | 45 | 42 | - |
| Θερμοκρασία Εδάφους 10 cm | 06 UTC | 20.0 | 21.6 | 22.6 | 23.2 | 23.6 | 23.8 | 21.4 | 22.2 | 23.4 | 24.4 | 22.6 | 22.1 | 20.6 |
| | 12 UTC | 24.6 | 26.4 | 27.4 | 27.8 | 26.8 | 25.2 | 25.2 | 26.8 | 27.8 | 28.0 | 26.6 | 25.8 | 25.3 |
| Ηλιοφάνεια | | 10.5 | 13.7 | 11.4 | 13.6 | 11.8 | 5.1 | 13.6 | 13.8 | 13.3 | 13.0 | 12.0 | 10.6 | 9.7 |
| Υετός | | 0.5 | | | | | 8.0 | | | | | 8.5 | 1.3 | 10.6 |
| Εξάτμιση | | 5.8 | 8.6 | 5.1 | 7.3 | 7.9 | 3.4 | 7.1 | 4.5 | 10.4 | 9.0 | 69.1 | 75.7 | 72.8 |
| Βαθμοί Αναπτύξεως | 5 | 14.4 | 15.5 | 17.3 | 16.5 | 15.6 | 15.3 | 16.3 | 15.4 | 18.8 | 19.6 | 164.7 | 178.3 | 148.7 |
| | 10 | 9.4 | 10.5 | 12.3 | 11.5 | 10.6 | 10.3 | 11.3 | 10.4 | 13.8 | 14.6 | 114.7 | 128.3 | 98.7 |

| 1ο Δεκαήμερο (1-10/06/2012) | Τιμή Προηγούμ. Έτους | Μέσος Όρος Παρελθ. Ετών | |
|--------------------------------------|----------------------|-------------------------|-------|
| Εξατμισοδιαπονή Αναφοράς | 50.3 | 50.4 | 48.0 |
| Διαφορά Υετού - Εξατμ/πνοής Αναφοράς | -41.8 | -49.1 | -37.4 |
| Αριθμός Βροχερών Ημερών | 2.0 | 1.0 | 2.2 |
| Αριθμός Ημερών χωρίς Υετό | 0.0 | 11.0 | - |

Διάγραμμα Αθροιστικού Υετού και Αθροιστικής Εξατμισοδιαπονή Αναφοράς

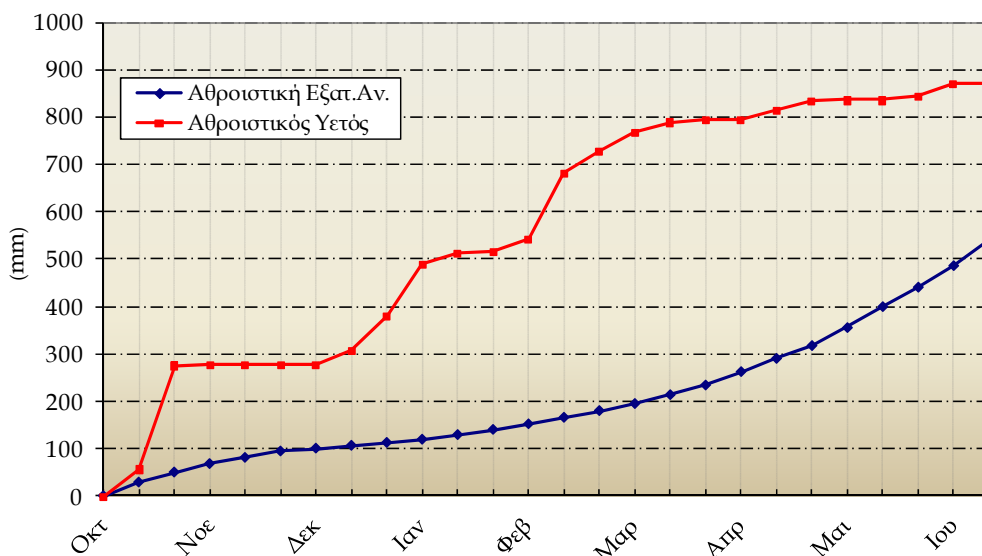


Ανδραβίδα

| 1ο Δεκαήμερο (1-10/06/2012) | | 1 | 2 | 3 | 4 | 5 | 6 | 7 | 8 | 9 | 10 | Μέσος Όρος ή Αθροισμα | Τιμή Προηγούμ. Έτους | Μέσος Όρος Παρελθ. Ετών |
|-----------------------------|----------|------|------|------|------|------|------|------|------|------|------|-----------------------|----------------------|-------------------------|
| Θερμοκρασία | Μέγιστη | 25.5 | 26.6 | 27.0 | 26.8 | 25.2 | 24.2 | 25.3 | 28.3 | 30.0 | 30.2 | 26.9 | 29.6 | 26.9 |
| | Ελάχιστη | 13.3 | 14.5 | 14.0 | 14.2 | 15.1 | 16.6 | 15.0 | 15.3 | 17.2 | 17.6 | 15.3 | 16.9 | 15.3 |
| Σχετική Υγρασία | Μέγιστη | 91 | 90 | 89 | 87 | 84 | 89 | 91 | 92 | 89 | 89 | 89 | 90 | - |
| | Ελάχιστη | 44 | 36 | 34 | 33 | 47 | 55 | 49 | 43 | 41 | 38 | 42 | 38 | - |
| Θερμοκρασία Εδάφους 10 cm | 06 UTC | 21.6 | 22.2 | 22.6 | 23.0 | 23.2 | 23.4 | 23.6 | 23.6 | 24.8 | 26.0 | 23.4 | 24.3 | 23.0 |
| | 12 UTC | 28.0 | 29.6 | 30.8 | 29.8 | 30.2 | 30.2 | 30.6 | 31.4 | 32.8 | 33.4 | 30.7 | 31.3 | 27.7 |
| Ηλιοφάνεια | | 12.2 | 12.7 | 12.7 | 12.6 | 12.1 | 13.0 | 12.7 | 13.0 | 12.8 | 12.7 | 12.6 | 10.6 | 11.1 |
| Υετός | | | | | | | | | | | | | 0.0 | 2.3 |
| Εξάτμιση | | 7.0 | 7.1 | 9.0 | 9.6 | 5.7 | 8.0 | 7.1 | 5.9 | 8.9 | 7.2 | 75.5 | 70.4 | 67.5 |
| Βαθμοί Αναπτύξεως | 5 | 14.4 | 15.6 | 15.5 | 15.5 | 15.2 | 15.4 | 15.2 | 16.8 | 18.6 | 18.9 | 161.0 | 182.3 | 160.7 |
| | 10 | 9.4 | 10.6 | 10.5 | 10.5 | 10.2 | 10.4 | 10.2 | 11.8 | 13.6 | 13.9 | 111.0 | 132.3 | 110.7 |

| 1ο Δεκαήμερο (1-10/06/2012) | Τιμή Προηγούμ. Έτους | Μέσος Όρος Παρελθ. Ετών | |
|--------------------------------------|----------------------|-------------------------|-------|
| Εξατμισοδιαπονή Αναφοράς | 52.2 | 50.8 | 48.5 |
| Διαφορά Υετού - Εξατμ/πνοής Αναφοράς | -52.2 | -50.8 | -46.2 |
| Αριθμός Βροχερών Ημερών | 0.0 | 0.0 | 0.7 |
| Αριθμός Ημερών χωρίς Υετό | 12.0 | 13.0 | - |

Διάγραμμα Αθροιστικού Υετού και Αθροιστικής Εξατμισοδιαπονή Αναφοράς

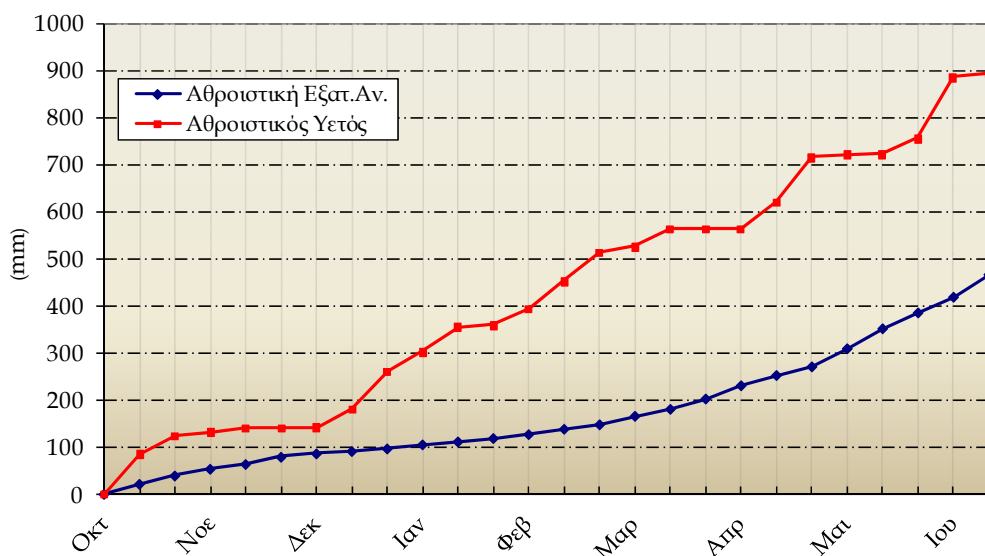


ΙΩΑΝΝΙΝΑ

| 1ο Δεκαήμερο (1-10/06/2012) | | 1 | 2 | 3 | 4 | 5 | 6 | 7 | 8 | 9 | 10 | Μέσος Όρος ή Αθροισμα | Τιμή Προηγούμ. Έτους | Μέσος Όρος Παρελθ. Ετών |
|-----------------------------|----------|------|------|------|------|------|------|------|------|------|------|-----------------------|----------------------|-------------------------|
| Θερμοκρασία | Μέγιστη | 26.0 | 26.0 | 27.0 | 26.6 | 20.0 | 24.8 | 27.2 | 30.0 | 33.0 | 31.2 | 27.2 | - | 26.3 |
| | Ελάχιστη | 11.5 | 10.6 | 16.0 | 12.2 | 13.0 | 9.5 | 11.4 | 13.0 | 21.2 | 17.0 | 13.5 | - | 12.0 |
| Σχετική Υγρασία | Μέγιστη | 95 | 98 | 81 | 80 | 93 | 90 | 95 | 76 | 81 | 79 | 87 | - | - |
| | Ελάχιστη | 41 | 30 | 36 | 37 | 65 | 47 | 44 | 40 | 40 | 47 | 43 | - | - |
| Θερμοκρασία Εδάφους 10 cm | 06 UTC | - | - | - | - | - | - | - | - | - | - | - | - | 18.6 |
| | 12 UTC | - | - | - | - | - | - | - | - | - | - | - | - | 22.9 |
| Ηλιοφάνεια | | 9.3 | 12.1 | 10.7 | 12.4 | 2.5 | 12.6 | 11.6 | 13.1 | 12.7 | 11.7 | 10.9 | - | 9.1 |
| Υετός | | 0.5 | | | | 6.8 | | | | | | 7.3 | - | 14.4 |
| Εξάτμιση | | - | - | - | - | - | - | - | - | - | - | - | - | 46.7 |
| Βαθμοί Αναπτύξεως | 5 | 13.8 | 13.3 | 16.5 | 14.4 | 11.5 | 12.2 | 14.3 | 16.5 | 22.1 | 19.1 | 153.6 | - | 141.5 |
| | 10 | 8.8 | 8.3 | 11.5 | 9.4 | 6.5 | 7.2 | 9.3 | 11.5 | 17.1 | 14.1 | 103.6 | - | 91.5 |

| 1ο Δεκαήμερο (1-10/06/2012) | Τιμή Προηγούμ. Έτους | Μέσος Όρος Παρελθ. Ετών | |
|--------------------------------------|----------------------|-------------------------|-------|
| Εξατμισοδιαπονή Αναφοράς | 47.6 | - | 43.4 |
| Διαφορά Υετού - Εξατμ/πνοής Αναφοράς | -40.3 | - | -29.0 |
| Αριθμός Βροχερών Ημερών | 2.0 | - | 2.5 |
| Αριθμός Ημερών χωρίς Υετό | 0.0 | - | - |

Διάγραμμα Αθροιστικού Υετού και Αθροιστικής Εξατμισοδιαπονή Αναφοράς

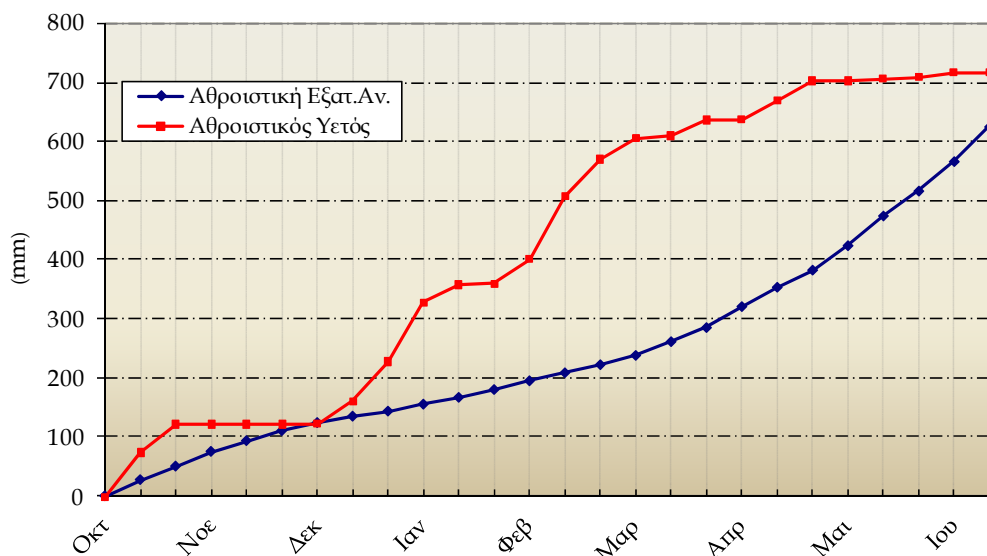


Καθαριότητα

| 1ο Δεκαήμερο (1-10/06/2012) | | 1 | 2 | 3 | 4 | 5 | 6 | 7 | 8 | 9 | 10 | Μέσος Όρος ή Αθροισμα | Τιμή Προηγούμε. Έτους | Μέσος Όρος Παρελθ. Ετών |
|-----------------------------|----------|------|------|------|------|------|------|------|------|------|------|-----------------------|-----------------------|-------------------------|
| Θερμοκρασία | Μέγιστη | 26.2 | 27.3 | 27.7 | 28.4 | 28.4 | 28.8 | 27.4 | 27.3 | 29.8 | 30.4 | 28.2 | 28.8 | 27.6 |
| | Ελάχιστη | 12.8 | 12.0 | 13.9 | 14.2 | 15.8 | 15.6 | 16.8 | 14.8 | 15.6 | 16.2 | 14.8 | 16.1 | 14.5 |
| Σχετική Υγρασία | Μέγιστη | 91 | 89 | 86 | 78 | 90 | 82 | 88 | 91 | 87 | 88 | 87 | 95 | - |
| | Ελάχιστη | 43 | 34 | 40 | 26 | 25 | 36 | 44 | 40 | 33 | 39 | 36 | 50 | - |
| Θερμοκρασία Εδάφους 10 cm | 06 UTC | 20.0 | 19.8 | 21.0 | 21.4 | 21.8 | 21.6 | 22.0 | 22.4 | 22.8 | 23.0 | 21.6 | 21.7 | 21.6 |
| | 12 UTC | 24.0 | 24.4 | 24.6 | 25.0 | 25.0 | 24.8 | 25.0 | 25.6 | 26.0 | 26.0 | 25.0 | 24.7 | 25.8 |
| Ηλιοφάνεια | | 13.4 | 12.4 | 13.4 | 13.6 | 12.4 | 13.3 | 13.2 | 12.9 | 12.9 | 13.3 | 13.1 | 10.3 | 10.5 |
| Υετός | | | | | | | | | | | | | | 2.7 |
| Εξάτμιση | | 11.8 | 3.8 | 7.2 | 5.6 | 9.6 | 9.8 | 8.2 | 6.4 | 7.0 | 3.2 | 72.6 | 72.4 | 75.1 |
| Βαθμοί Αναπτύξεως | 5 | 14.5 | 14.7 | 15.8 | 16.3 | 17.1 | 17.2 | 17.1 | 16.1 | 17.7 | 18.3 | 164.7 | 174.7 | 160.6 |
| | 10 | 9.5 | 9.7 | 10.8 | 11.3 | 12.1 | 12.2 | 12.1 | 11.1 | 12.7 | 13.3 | 114.7 | 124.7 | 110.6 |

| 1ο Δεκαήμερο (1-10/06/2012) | | Τιμή Προηγούμε. Έτους | Μέσος Όρος Παρελθ. Ετών |
|--------------------------------------|-------|-----------------------|-------------------------|
| Εξατμισοδιαπονή Αναφοράς | 58.7 | 50.8 | 50.2 |
| Διαφορά Υετού - Εξατμ/πνοής Αναφοράς | -58.7 | -50.8 | -47.5 |
| Αριθμός Βροχερών Ημερών | 0.0 | 0.0 | 0.9 |
| Αριθμός Ημερών χωρίς Υετό | 17.0 | 11.0 | - |

Διάγραμμα Αθροιστικού Υετού και Αθροιστικής Εξατμισοδιαπονή Αναφοράς

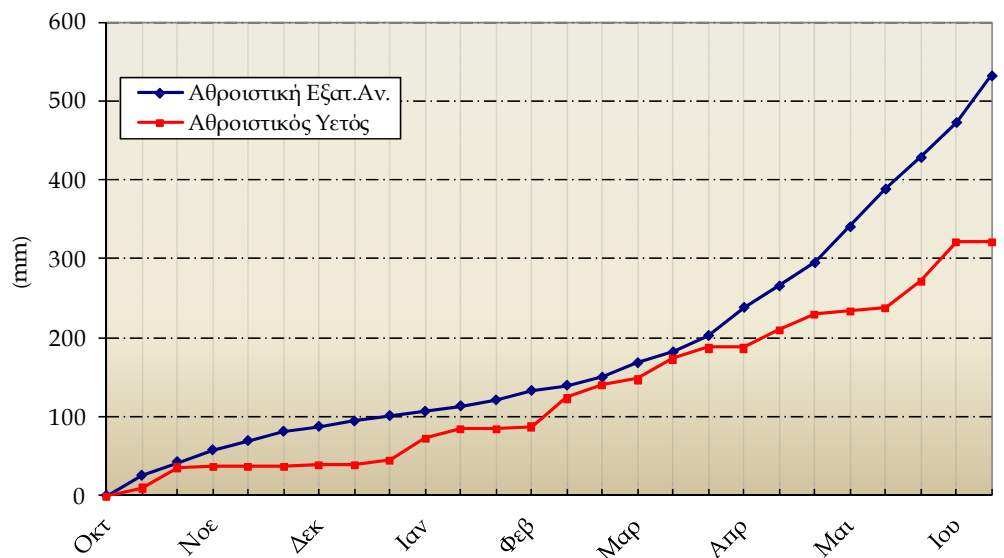


Αύρισα

| 1ο Δεκαήμερο (1-10/06/2012) | | 1 | 2 | 3 | 4 | 5 | 6 | 7 | 8 | 9 | 10 | Μέσος Όρος η Άθροιση | Τιμή Προηγούμ. Ετους | Μέσος Όρος Παρελθ. Ετών |
|--------------------------------|----------|------|------|------|------|------|------|------|------|------|------|-------------------------|-------------------------|----------------------------|
| Θερμοκρασία | Μέγιστη | 29.8 | 30.8 | 31.4 | 34.0 | 29.8 | 30.3 | 30.8 | 32.2 | 35.4 | 33.8 | 31.8 | 30.0 | 29.7 |
| | Ελάχιστη | 13.4 | 14.2 | 15.6 | 15.0 | 17.0 | 14.8 | 13.2 | 15.0 | 16.2 | 18.0 | 15.2 | 15.6 | 14.1 |
| Σχετική Υγρασία | Μέγιστη | 97 | 96 | 92 | 92 | 65 | 77 | 84 | 83 | 79 | 78 | 84 | 88 | - |
| | Ελάχιστη | 30 | 30 | 31 | 17 | 23 | 28 | 25 | 25 | 24 | 31 | 26 | 36 | - |
| Θερμοκρασία Εδάφους 10 cm | 06 UTC | 19.4 | 20.0 | 20.8 | 21.6 | 21.6 | 21.6 | 21.6 | 22.0 | 22.4 | 23.2 | 21.4 | 21.3 | 21.7 |
| | 12 UTC | 21.2 | 21.6 | 22.4 | 22.6 | 22.6 | 21.8 | 23.4 | 24.0 | 24.2 | 24.6 | 22.8 | 23.8 | 24.3 |
| Ηλιοφάνεια | | 10.1 | 13.2 | 13.3 | 13.3 | 9.0 | 13.2 | 13.1 | 13.2 | 13.2 | 13.2 | 12.5 | 8.8 | 10.4 |
| Υετός | | | | | | | | | | | | | 0.0 | 9.2 |
| Εξάτμιση | | 4.5 | 6.9 | 8.0 | 8.4 | 6.7 | 6.6 | 11.1 | 7.4 | 8.5 | 12.2 | 80.3 | 63.6 | 79.0 |
| Βαθμοί Αναπτύξεως | 5 | 16.6 | 17.5 | 18.5 | 19.5 | 18.4 | 17.6 | 17.0 | 18.6 | 20.8 | 20.9 | 185.4 | 177.8 | 169.0 |
| | 10 | 11.6 | 12.5 | 13.5 | 14.5 | 13.4 | 12.6 | 12.0 | 13.6 | 15.8 | 15.9 | 135.4 | 127.8 | 119.0 |

| 1ο Δεκαήμερο (1-10/06/2012) | Τιμή Προηγούμ. Ετους | Μέσος Όρος Παρελθ. Ετών | |
|---|-------------------------|----------------------------|-------|
| Εξατμισοδιαπονή Αναφοράς | 59.2 | 51.3 | 54.0 |
| Διαφορά Υετού - Εξατμ/πνοής Αναφοράς | -59.2 | -51.3 | -44.8 |
| Αριθμός Βροχερών Ημερών | 0.0 | 0.0 | 2.3 |
| Αριθμός Ημερών χωρίς Υετό | 11.0 | 13.0 | - |

Διάγραμμα Αθροιστικού Υετού και Αθροιστικής Εξατμισοδιαπονή Αναφοράς

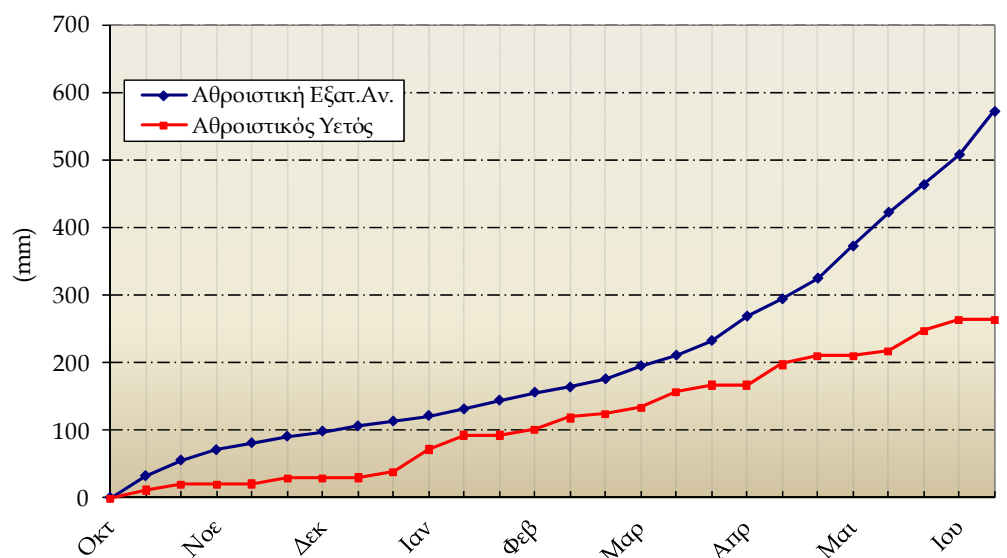


Μίκρα

| 1ο Δεκαήμερο (1-10/06/2012) | | 1 | 2 | 3 | 4 | 5 | 6 | 7 | 8 | 9 | 10 | Μέσος Όρος ή Αθροισμα | Τιμή Προηγούμ. Έτους | Μέσος Όρος Παρελθ. Ετών |
|-----------------------------|----------|------|------|------|------|------|------|------|------|------|------|-----------------------|----------------------|-------------------------|
| Θερμοκρασία | Μέγιστη | 27.6 | 28.1 | 29.4 | 31.0 | 27.2 | 27.6 | 29.1 | 29.4 | 33.1 | 32.4 | 29.5 | - | 27.9 |
| | Ελάχιστη | 14.1 | 15.2 | 15.8 | 16.0 | 17.4 | 19.7 | 17.8 | 16.2 | 16.4 | 19.0 | 16.8 | - | 15.4 |
| Σχετική Υγρασία | Μέγιστη | 82 | 87 | 85 | 80 | 69 | 60 | 75 | 82 | 79 | 79 | 78 | - | - |
| | Ελάχιστη | 38 | 41 | 32 | 25 | 33 | 27 | 30 | 29 | 27 | 36 | 32 | - | - |
| Θερμοκρασία Εδάφους 10 cm | 06 UTC | 19.0 | 22.4 | 23.6 | 23.8 | 24.2 | 23.2 | 23.6 | 25.0 | 25.0 | 26.0 | 23.6 | - | 22.3 |
| | 12 UTC | 26.0 | 26.0 | 26.4 | 28.0 | 29.0 | 27.2 | 28.0 | 28.6 | 29.8 | 29.4 | 27.8 | - | 27.3 |
| Ηλιοφάνεια | | 12.6 | 13.1 | 12.8 | 13.0 | 8.3 | 13.5 | 13.8 | 13.8 | 13.1 | 11.3 | 12.5 | - | 10.0 |
| Υετός | | | | | | | 0.0 | | | | | 0.0 | - | 11.2 |
| Εξάτμιση | | 8.0 | 8.0 | 7.6 | 10.0 | 9.2 | 9.2 | 7.4 | 8.6 | 11.6 | 13.0 | 92.6 | - | 74.4 |
| Βαθμοί Αναπτύξεως | 5 | 15.9 | 16.7 | 17.6 | 18.5 | 17.3 | 18.7 | 18.5 | 17.8 | 19.8 | 20.7 | 181.3 | - | 166.4 |
| | 10 | 10.9 | 11.7 | 12.6 | 13.5 | 12.3 | 13.7 | 13.5 | 12.8 | 14.8 | 15.7 | 131.3 | - | 116.4 |

| 1ο Δεκαήμερο (1-10/06/2012) | | Τιμή Προηγούμ. Έτους | Μέσος Όρος Παρελθ. Ετών |
|--------------------------------------|-------|----------------------|-------------------------|
| Εξατμισοδιαπονή Αναφοράς | 64.0 | - | 52.1 |
| Διαφορά Υετού - Εξατμ/πνοής Αναφοράς | -64.0 | - | -40.9 |
| Αριθμός Βροχερών Ημερών | 0.0 | - | 2.7 |
| Αριθμός Ημερών χωρίς Υετό | 11.0 | - | - |

Διάγραμμα Αθροιστικού Υετού και Αθροιστικής Εξατμισοδιαπονής Αναφοράς

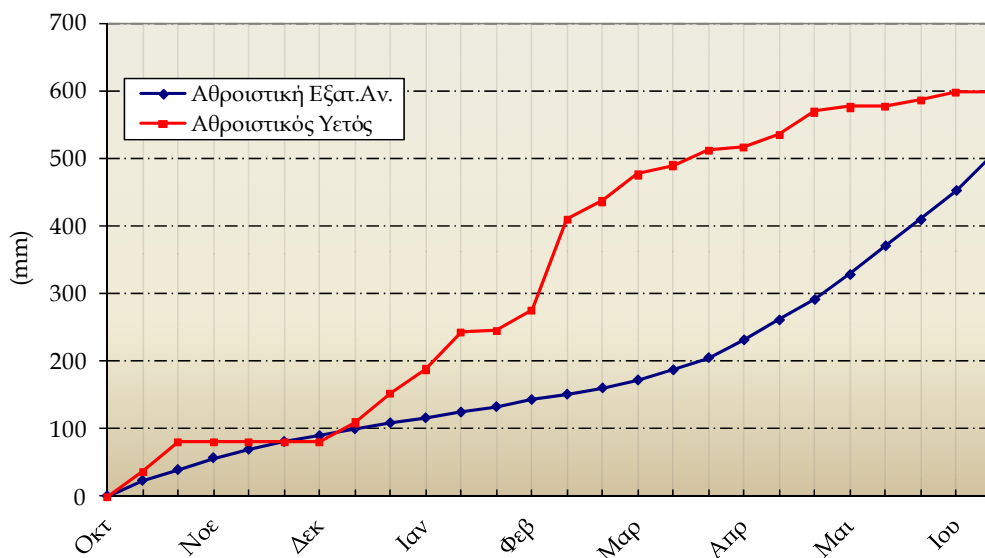


Τρίτη

| 1ο Δεκαήμερο (1-10/06/2012) | | 1 | 2 | 3 | 4 | 5 | 6 | 7 | 8 | 9 | 10 | Μέσος Όρος η Αθροίσμα | Τιμή Προηγούμ. Έτους | Μέσος Όρος Παρελθ. Ετών |
|-----------------------------|----------|------|------|------|------|------|------|------|------|------|------|-----------------------|----------------------|-------------------------|
| Θερμοκρασία | Μέγιστη | 25.4 | 26.5 | 27.8 | 27.4 | 25.5 | 26.0 | 28.2 | 29.8 | 32.7 | 32.7 | 28.2 | 27.4 | 26.4 |
| | Ελάχιστη | 8.1 | 6.9 | 9.2 | 10.4 | 10.3 | 9.7 | 10.9 | 11.7 | 11.0 | 13.2 | 10.1 | 12.1 | 10.7 |
| Σχετική Υγρασία | Μέγιστη | 90 | 92 | 84 | 88 | 77 | 83 | 77 | 70 | 74 | 54 | 79 | 90 | - |
| | Ελάχιστη | 29 | 22 | 22 | 22 | 22 | 35 | 29 | 27 | 23 | 24 | 26 | 38 | - |
| Θερμοκρασία Εδάφους 10 cm | 06 UTC | 18.6 | 18.2 | 19.6 | 20.6 | 21.8 | 22.0 | 21.8 | 22.6 | 23.4 | 24.6 | 21.3 | 20.7 | 20.3 |
| | 12 UTC | 25.8 | 26.8 | 27.4 | 28.8 | 28.8 | 28.8 | 28.6 | 29.4 | 29.8 | 31.2 | 28.5 | 27.3 | 23.4 |
| Ηλιοφάνεια | | 9.0 | 11.8 | 10.8 | 13.4 | 12.3 | 12.1 | 10.9 | 11.8 | 13.5 | 11.9 | 11.8 | 10.6 | 10.2 |
| Υετός | | 0.1 | | | | | | | | | | 0.1 | 0.0 | 6.1 |
| Εξάτμιση | | 2.6 | 5.1 | 8.5 | 6.8 | 7.5 | 5.0 | 5.9 | 8.1 | 7.9 | 8.6 | 66.0 | 52.0 | 55.4 |
| Βαθμοί Αναπτώξεως | 5 | 11.8 | 11.7 | 13.5 | 13.9 | 12.9 | 12.9 | 14.6 | 15.8 | 16.9 | 18.0 | 141.7 | 147.6 | 135.3 |
| | 10 | 6.8 | 6.7 | 8.5 | 8.9 | 7.9 | 7.9 | 9.6 | 10.8 | 11.9 | 13.0 | 91.7 | 97.6 | 85.3 |

| 1ο Δεκαήμερο (1-10/06/2012) | Τιμή Προηγούμ. Έτους | Μέσος Όρος Παρελθ. Ετών | |
|--------------------------------------|----------------------|-------------------------|-------|
| Εξατμισοδιαπονή Αναφοράς | 49.9 | 47.0 | 48.9 |
| Διαφορά Υετού - Εξατμ/πνοής Αναφοράς | -49.8 | -47.0 | -42.8 |
| Αριθμός Βροχερών Ημερών | 1.0 | 0.0 | 1.6 |
| Αριθμός Ημερών χωρίς Υετό | 3.0 | 11.0 | - |

Διάγραμμα Αθροιστικού Υετού και Αθροιστικής Εξατμισοδιαπονή Αναφοράς

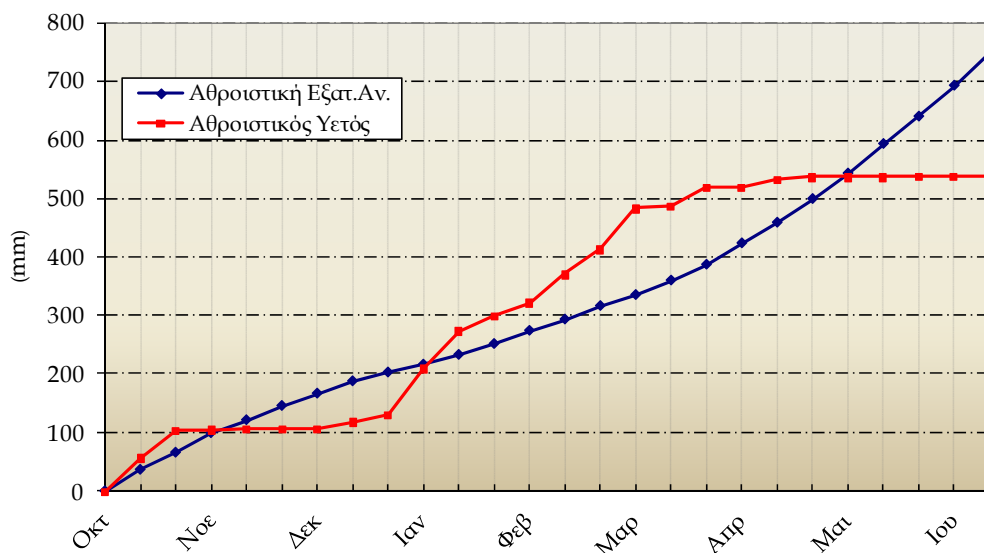


Τριμηνάκι

| 1ο Δεκαήμερο (1-10/06/2012) | | 1 | 2 | 3 | 4 | 5 | 6 | 7 | 8 | 9 | 10 | Μέσος Όρος η Αθροίσμα | Τιμή Προηγούμ. Έτους | Μέσος Όρος Παρελθ. Ετών |
|-----------------------------|----------|------|------|------|------|------|------|------|------|------|------|-----------------------|----------------------|-------------------------|
| Θερμοκρασία | Μέγιστη | 24.2 | 23.4 | 24.0 | 26.4 | 24.2 | 24.2 | 26.0 | 30.8 | 28.8 | 30.0 | 26.2 | 28.1 | 27.1 |
| | Ελάχιστη | 13.8 | 15.2 | 13.6 | 13.8 | 13.4 | 15.8 | 15.6 | 17.4 | 18.6 | 18.6 | 15.6 | 18.6 | 16.3 |
| Σχετική Υγρασία | Μέγιστη | 94 | 93 | 94 | 93 | 94 | 94 | 93 | 53 | 73 | 92 | 87 | 86 | - |
| | Ελάχιστη | 30 | 45 | 53 | 34 | 69 | 74 | 31 | 16 | 22 | 26 | 40 | 31 | - |
| Θερμοκρασία Εδάφους 10 cm | 06 UTC | 25.0 | 25.2 | 24.6 | 25.4 | 25.8 | 26.2 | 26.2 | 27.2 | 27.6 | 27.2 | 26.0 | 28.0 | 26.9 |
| | 12 UTC | 31.4 | 29.4 | 31.2 | 32.4 | 32.4 | 32.8 | 32.8 | 34.2 | 34.4 | 35.0 | 32.6 | 33.7 | 32.0 |
| Ηλιοφάνεια | | 13.5 | 7.1 | 12.3 | 13.0 | 13.5 | 12.8 | 13.6 | 13.7 | 13.7 | 13.3 | 12.6 | 10.5 | 11.4 |
| Υετός | | | | | | | | | | | | | | 0.4 |
| Εξάτμιση | | 6.5 | 5.8 | 7.0 | 4.8 | 7.2 | 8.9 | 8.8 | 13.1 | 11.3 | 9.3 | 82.7 | 82.4 | 87.9 |
| Βαθμοί Αναπτώξεως | 5 | 14.0 | 14.3 | 13.8 | 15.1 | 13.8 | 15.0 | 15.8 | 19.1 | 18.7 | 19.3 | 158.9 | 183.8 | 165.3 |
| | 10 | 9.0 | 9.3 | 8.8 | 10.1 | 8.8 | 10.0 | 10.8 | 14.1 | 13.7 | 14.3 | 108.9 | 133.8 | 115.8 |

| 1ο Δεκαήμερο (1-10/06/2012) | Τιμή Προηγούμ. Έτους | Μέσος Όρος Παρελθ. Ετών | |
|--------------------------------------|----------------------|-------------------------|-------|
| Εξατμισοδιαπονή Αναφοράς | 55.0 | 56.8 | 51.1 |
| Διαφορά Υετού - Εξατμ/πνοής Αναφοράς | -55.0 | -56.8 | -50.7 |
| Αριθμός Βροχερών Ημερών | 0.0 | 0.0 | 0.3 |
| Αριθμός Ημερών χωρίς Υετό | 24.0 | 13.0 | - |

Διάγραμμα Αθροιστικού Υετού και Αθροιστικής Εξατμισοδιαπονή Αναφοράς





◆ Υπόμνημα

Εξατμισοδιαπνοή Αναφοράς ΕΤο (mm):

υπολογίστηκε με τη μέθοδο FAO Penman-Montieth

$$ET_0 = \frac{0.408 * \Delta * (R_n - G) + \gamma * \frac{900}{T + 273} * u_2 * (e_s - e_a)}{\Delta + \gamma * (1 + 0.34 * u_2)}$$

με δεκαήμερο βήμα.

Η R_n εκτιμήθηκε από τις μετρήσεις ηλιοφάνειας και η G θεωρήθηκε ίση με 0.

Βαθμοί Αναπτύξεως: Βαθμοί κατά τους οποίους η μέση θερμοκρασία υπερβαίνει τη βάση των 5 ή 10 °C.

Αριθμός Βροχερών Ημερών: Αριθμός ημερών με υετό τουλάχιστον 0.1 mm.

Αριθμός Ημερών χωρίς Υετό: Πόσες μέρες καταγράφηκαν χωρίς υετό από την τελευταία βροχερή ημέρα.

Μονάδες Μέτρησης

- ◆ Θερμοκρασία : °C
- ◆ Σχετική Υγρασία : %
- ◆ Θερμοκρασία Εδάφους: °C
- ◆ Ηλιοφάνεια : ώρες
- ◆ Υετός : mm
- ◆ Εξάτμιση (Pan) : mm
- ◆ Βαθμοί Αναπτύξεως: °C

Ώρες UTC (Universal Time coordinates) στην Ελλάδα

- ◆ Χειμώνας : ώρα UTC= τοπική ώρα -2
- ◆ Καλοκαίρι : ώρα UTC= τοπική ώρα -3

© ΕΘΝΙΚΗ ΜΕΤΕΩΡΟΛΟΓΙΚΗ ΥΠΗΡΕΣΙΑ

Απαγορεύεται η αναπαραγωγή χωρίς έγγραφη άδεια

Ελ. Βενιζέλου 14, Τ.Κ 16777

Ελληνικό, Αθήνα



ΕΘΝΙΚΗ
ΜΕΤΕΩΡΟΛΟΓΙΚΗ
ΥΠΗΡΕΣΙΑ

HELLENIC NATIONAL METEOROLOGICAL SERVICE

Διεύθυνση Κλιματολογίας - Εφαρμογών

Επιμέλεια Τεύχους:

Χαραλαμπόπουλος Χρήστος

Φίλιου Άννα

Το παρόν δελτίο σχεδιάστηκε και υλοποιήθηκε με την υποστήριξη του Τομέα Διαχείρισης Υδατικών Πόρων του Γεωπονικού Πανεπιστημίου Αθηνών (καθηγητής κ.Α.Λιακατάς)