



ΑΓΡΟΜΕΤΕΩΡΟΛΟΓΙΚΟ ΔΕΛΤΙΟ

Ιανουάριος 2013
2ο Δεκαήμερο

- Θερμοκρασία
- Σχετική Υγρασία
- Θερμοκρασία Εδάφους
- Ηλιοφάνεια
- Υετός
- Εξάτμιση
- Βαθμοί Αναπτύξεως
- Εξατμισοδιαπνοή Αναφοράς
- Αθροιστική Βροχόπτωση από την αρχή της υγρής περιόδου
- Αθροιστική Εξατμισοδιαπνοή Αναφοράς
- Αριθμός Ημερών χωρίς Υετό



Εθνική Μετεωρολογική Υπηρεσία
Διεύθυνση Κλιματολογίας - Εφαρμογών
Ελ.Βενιζέλου 14, Τ.Κ 16777
Ελληνικό, Αθήνα

Δικτυακές Διευθύνσεις ΕΜΥ
www.hnms.gr
www.emy.gov.gr
www.meteo.gov.gr
www.meteohellas.gr

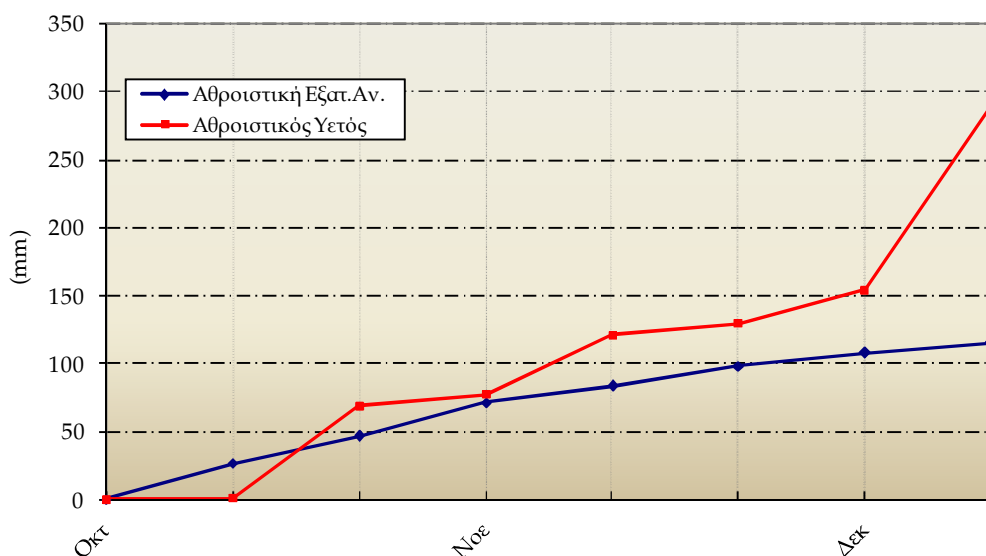
Αγρίνιο

2ο Δεκαήμερο (11-20/01/2013)		11	12	13	14	15	16	17	18	19	20	Μέσος Όρος ή Αθροισμα	Τιμή Προηγούμ. Έτους	Μέσος Όρος Παρελθ. Ετών
Θερμοκρασία	Μέγιστη	-	-	-	-	-	-	-	-	-	-		11.0	13.5
	Ελάχιστη	6.0	-	-	3.8	7.4	9.4	7.6	9.4	-	-	7.3	-3.0	2.5
Σχετική Υγρασία	Μέγιστη	-	-	94	88	94	95	97	-	-	88	93	91	-
	Ελάχιστη	-	-	42	52	55	58	82	-	-	45	56	45	-
Θερμοκρασία Εδάφους 10 cm	06 UTC	7.4	-	-	7.6	8.8	10.0	9.4	10.0	-	-	8.9	4.3	6.8
	12 UTC	8.2	-	-	-	9.6	-	9.6	10.2	-	-	9.4	5.1	8.7
Ηλιοφάνεια		-	-	8.8	6.5	1.3	2.2	0.0	-	-	3.2	3.7	6.7	4.2
Υετός		12.0				3.0	10.0	21.6	53.7			-	0.5	31.5
Εξάτμιση		-	-	2.0	4.0	2.0	13.6	2.8	-	-	2.0	-	14.1	12.8
Βαθμοί Αναπτύξεως	5	-	-	-	-	-	-	-	-	-	-	-	4.0	31.3
	10	-	-	-	-	-	-	-	-	-	-	-	0.0	3.9

2ο Δεκαήμερο (11- 20/01/2013)	Τιμή Προηγούμ. Έτους	Μέσος Όρος Παρελθ. Ετών	
Εξατμισοδιαπονή Αναφοράς	-	6.0	9.4
Διαφορά Υετού - Εξατμ/πνοής Αναφοράς	-	-5.5	22.1
Αριθμός Βροχερών Ημερών	5.0	2.0	3.1
Αριθμός Ημερών χωρίς Υετό	10.0	6.0	-

Διάγραμμα Αθροιστικού Υετού και Αθροιστικής Εξατμισοδιαπονή Αναφοράς

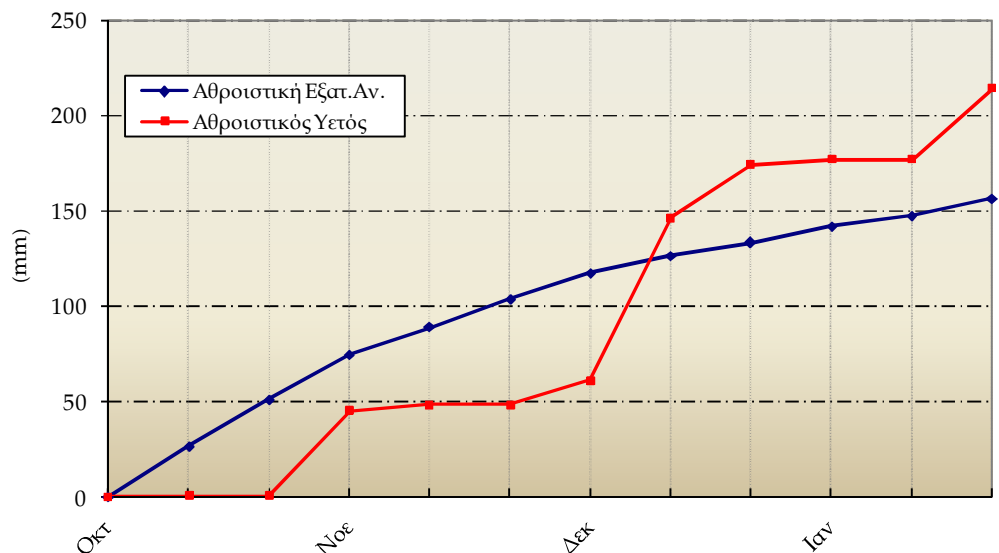
Ο σταθμός υπολειπεται



2ο Δεκαήμερο (11- 20/01/2013)		11	12	13	14	15	16	17	18	19	20	Μέσος Όρος ή Αθροισμα	Τιμή Προηγούμ. Έτους	Μέσος Όρος Παρελθ. Ετών
Θερμοκρασία	Μέγιστη	11.2	10.4	8.8	10.4	14.0	13.6	14.0	13.2	13.0	14.4	12.3	5.8	8.0
	Ελάχιστη	2.6	5.0	1.6	-1.8	3.6	9.0	9.0	8.6	8.6	4.8	5.1	-2.6	0.2
Σχετική Υγρασία	Μέγιστη	95	94	93	93	93	100	90	97	87	93	94	88	-
	Ελάχιστη	85	73	46	62	65	76	52	77	57	52	64	53	-
Θερμοκρασία Εδάφους 10 cm	06 UTC	3.6	5.6	5.4	3.8	4.8	8.2	9.8	9.6	9.0	7.2	6.7	2.9	4.2
	12 UTC	5.0	6.8	6.2	5.4	6.8	9.2	9.4	10.4	9.4	9.2	7.8	3.3	5.1
Ηλιοφάνεια		0.0	3.6	6.0	5.6	4.3	0.0	8.1	0.0	4.7	4.6	3.7	3.7	3.1
Υετός		0.3	1.3	0.0			2.4		28.9	4.6		37.5	9.1	11.4
Εξάτμιση		0.0	-	0.0	0.0	1.8	1.8	2.0	1.4	3.6	3.3	-	3.1	6.6
Βαθμοί Αναπτύξεως	5	1.9	2.7	0.2	0.0	3.8	6.3	6.5	5.9	5.8	4.6	37.7	0.6	9.4
	10	0.0	0.0	0.0	0.0	0.0	1.3	1.5	0.9	0.8	0.0	4.5	0.0	0.9

2ο Δεκαήμερο (11- 20/01/2013)	Τιμή Προηγούμ. Έτους	Μέσος Όρος Παρελθ. Ετών	
Εξατμισοδιαποή Αναφοράς	9.0	6.0	8.8
Διαφορά Υετού - Εξατμ/πνοής Αναφοράς	28.5	3.1	2.6
Αριθμός Βροχερών Ημερών	5.0	1.0	2.2
Αριθμός Ημερών χωρίς Υετό	12.0	6.0	-

Διάγραμμα Αθροιστικού Υετού και Αθροιστικής Εξατμισοδιαποής Αναφοράς

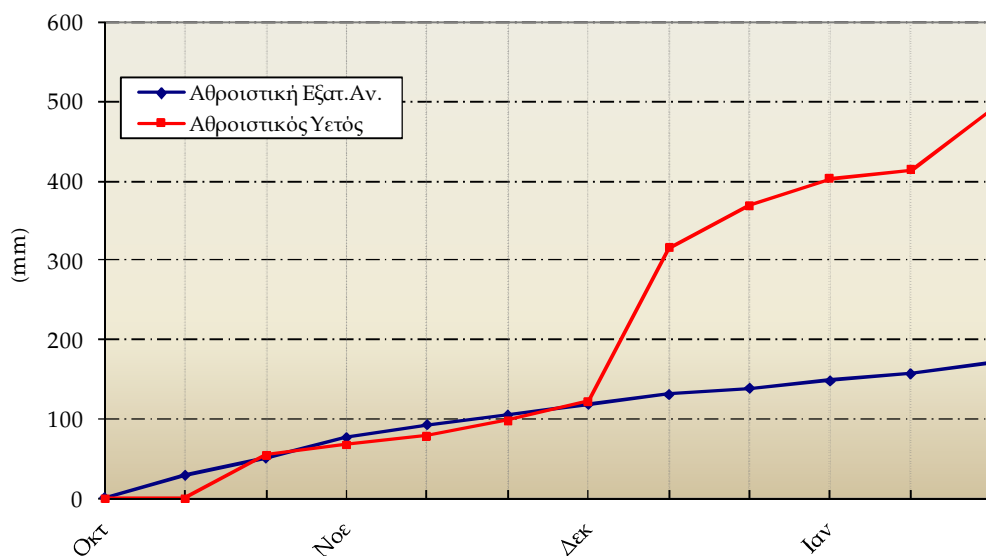


Ανδραβίδα

2ο Δεκαήμερο (11- 20/01/2013)		11	12	13	14	15	16	17	18	19	20	Μέσος Όρος η Αθροίσμα	Τιμή Προηγούμ. Ετους	Μέσος Όρος Παρελθ. Ετών
Θερμοκρασία	Μέγιστη	16.0	14.7	16.2	16.8	17.6	15.0	15.4	14.3	14.4	17.5	15.8	11.4	13.6
	Ελάχιστη	9.2	9.1	5.2	6.9	8.4	9.2	9.1	8.8	7.3	9.8	8.3	0.7	4.8
Σχετική Υγρασία	Μέγιστη	93	89	89	75	83	92	93	90	85	76	86	85	-
	Ελάχιστη	57	62	42	53	55	61	72	49	46	60	56	41	-
Θερμοκρασία Εδάφους 10 cm	06 UTC	9.4	10.2	8.6	9.4	10.0	11.4	10.2	11.4	9.8	11.4	10.2	5.1	8.3
	12 UTC	11.0	11.2	10.8	11.2	11.4	11.6	12.0	11.4	12.0	13.4	11.6	7.4	9.8
Ηλιοφάνεια		2.3	3.1	8.1	8.1	4.4	2.5	0.0	1.3	6.7	6.7	4.3	6.6	4.4
Υετός		14.2	3.9				22.6	17.0	14.2	3.8	0.1	75.8	3.7	33.0
Εξάτμιση		0.3	3.9	1.5	2.6	0.9	0.4	0.7	3.1	1.2	2.5	17.1	-	18.1
Βαθμοί Αναπτώξεως	5	7.6	6.9	5.7	6.9	8.0	7.1	7.3	6.6	5.9	8.7	70.5	16.8	42.4
	10	2.6	1.9	0.7	1.9	3.0	2.1	2.3	1.6	0.9	3.7	20.5	0.3	7.2

2ο Δεκαήμερο (11- 20/01/2013)	Τιμή Προηγούμ. Ετους	Μέσος Όρος Παρελθ. Ετών	
Εξατμισοδιαπονή Αναφοράς	13.8	11.0	9.4
Διαφορά Υετού - Εξατμ/πνοής Αναφοράς	62.0	-7.3	23.6
Αριθμός Βροχερών Ημερών	7.0	2.0	3.7
Αριθμός Ημερών χωρίς Υετό	0.0	4.0	-

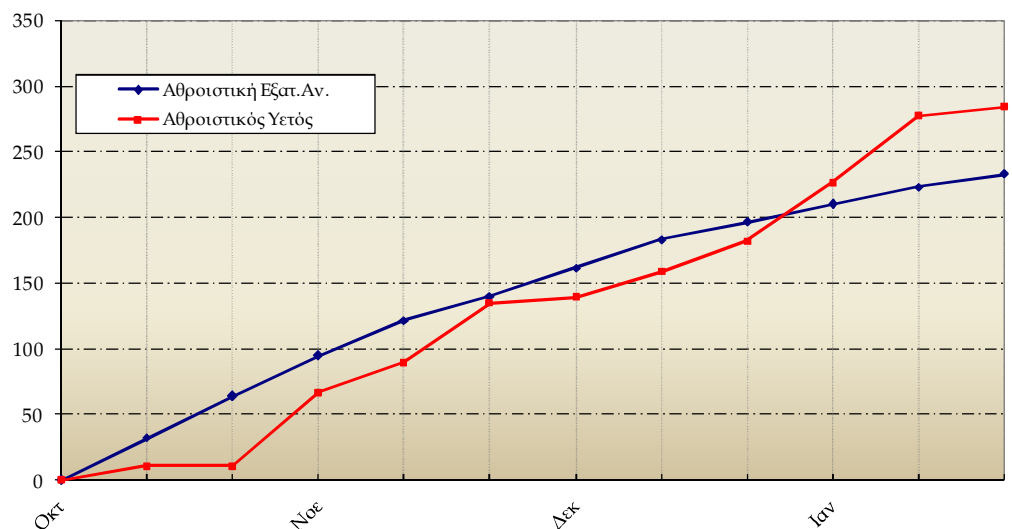
Διάγραμμα Αθροιστικού Υετού και Αθροιστικής Εξατμισοδιαπονή Αναφοράς



2ο Δεκαήμερο (11- 20/01/2013)		11	12	13	14	15	16	17	18	19	20	Μέσος Όρος ή Άθροισμα	Τιμή Προηγούμ. Έτους	Μέσος Όρος Παρελθ. Ετών
Θερμοκρασία	Μέγιστη	18.6	20.0	16.2	16.4	18.4	18.4	17.4	18.2	16.0	20.0	18.0	-	14.7
	Ελάχιστη	8.0	13.0	10.6	8.2	9.0	13.2	11.0	12.4	10.6	12.2	10.8	-	9.1
Σχετική Υγρασία	Μέγιστη	76	82	84	89	87	80	70	78	85	80	81	-	-
	Ελάχιστη	55	55	67	55	52	59	52	52	58	40	54	-	-
Θερμοκρασία Εδάφους 10 cm	06 UTC	-	-	-	-	-	-	-	-	-	-	-	-	-
	12 UTC	-	-	-	-	-	-	-	-	-	-	-	-	-
Ηλιοφάνεια		6.2	5.3	8.1	7.4	8.0	6.3	3.2	3.1	4.9	8.3	6.1	-	3.7
Υετός							0.0	0.6	4.7	1.5		6.8	-	28.7
Εξάτμιση		2.0	0.8	1.4	-	0.8	2.8	2.5	0.6	1.5	3.9	-	-	24.1
Βαθμοί Αναπτώξεως	5	8.3	11.5	8.4	7.3	8.7	10.8	9.2	10.3	8.3	11.1	93.9	-	68.9
	10	3.3	6.5	3.4	2.3	3.7	5.8	4.2	5.3	3.3	6.1	43.9	-	21.0

2ο Δεκαήμερο (11- 20/01/2013)	Τιμή Προηγούμ. Έτους	Μέσος Όρος Παρελθ. Ετών	
Εξατμισοδιαπονή Αναφοράς	10.0	-	-
Διαφορά Υετού - Εξατμ/πνοής Αναφοράς	-3.2	-	28.7
Αριθμός Βροχερών Ημερών	3.0	-	4.2
Αριθμός Ημερών χωρίς Υετό	7.0	-	-

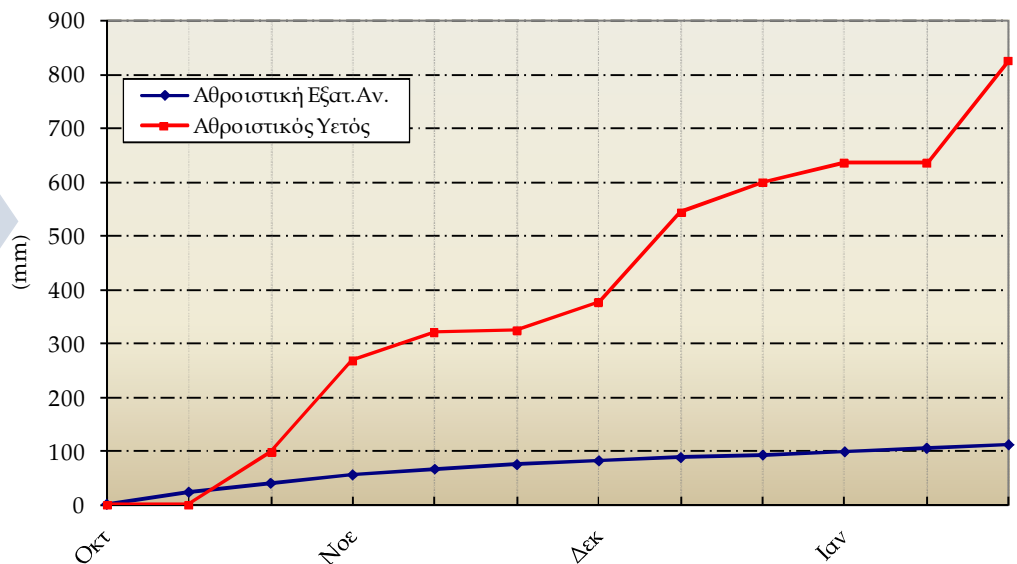
Διάγραμμα Αθροιστικού Υετού και Αθροιστικής Εξατμισοδιαπονή Αναφοράς



2ο Δεκαήμερο (11- 20/01/2013)		11	12	13	14	15	16	17	18	19	20	Μέσος Όρος ή Αθροίσμα	Τιμή Προηγούμ. Έτους	Μέσος Όρος Παρελθ. Ετών
Θερμοκρασία	Μέγιστη	9.4	9.0	7.6	12.0	11.2	10.4	9.0	8.6	5.0	11.6	9.4	6.3	8.7
	Ελάχιστη	4.0	5.0	-1.0	6.6	7.5	5.0	3.0	0.6	0.6	4.0	3.5	-6.0	-0.4
Σχετική Υγρασία	Μέγιστη	97	97	96	88	95	97	97	97	93	97	95	88	-
	Ελάχιστη	76	61	71	60	50	78	89	84	87	81	74	36	-
Θερμοκρασία Εδάφους 10 cm	06 UTC	-	-	-	-	-	-	-	-	-	-	-	-	3.2
	12 UTC	-	-	-	-	-	-	-	-	-	-	-	-	3.8
Ηλιοφάνεια		0.0	1.4	1.4	1.8	0.0	0.8	0.0	0.0	0.0	0.0	0.5	5.2	3.0
Υετός		23.5	18.3			4.5	32.4	43.1	54.4	6.0	8.2	190.4	4.1	26.9
Εξάτμιση		-	-	-	-	-	-	-	-	-	-	-	-	4.4
Βαθμοί Αναπτώξεως	5	1.7	2.0	0.0	4.3	4.4	2.7	1.0	0.0	0.0	2.8	18.9	0.4	9.3
	10	0.0	0.0	0.0	0.0	0.0	0.0	0.0	0.0	0.0	0.0	0.0	0.0	0.3

2ο Δεκαήμερο (11- 20/01/2013)	Τιμή Προηγούμ. Έτους	Μέσος Όρος Παρελθ. Ετών	
Εξατμισοδιαπονή Αναφοράς	6.7	7.1	6.6
Διαφορά Υετού - Εξατμ/πνοής Αναφοράς	183.7	-3.0	20.3
Αριθμός Βροχερών Ημερών	8.0	1.0	2.9
Αριθμός Ημερών χωρίς Υετό	0.0	6.0	-

Διάγραμμα Αθροιστικού Υετού και Αθροιστικής Εξατμισοδιαπονή Αναφοράς

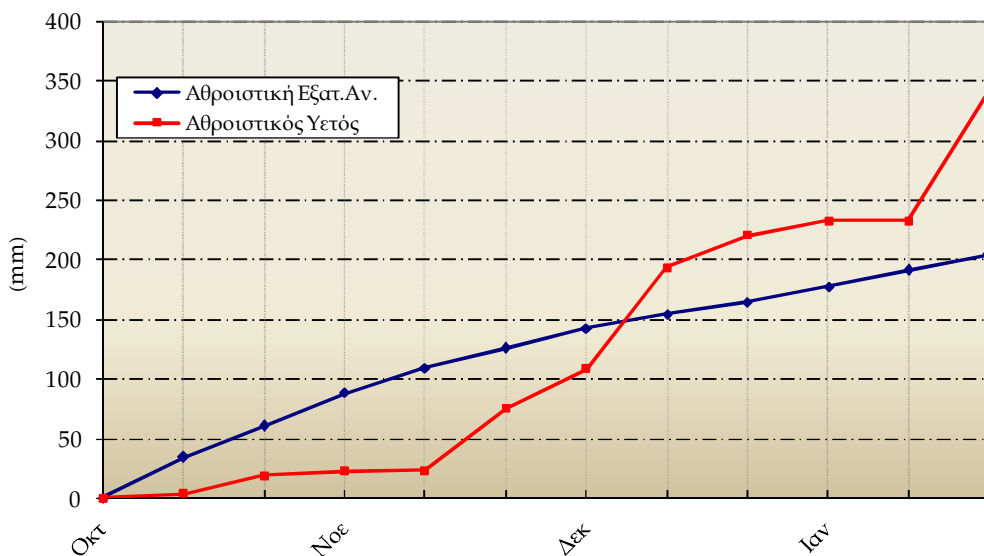


Καλαμιάτα

2ο Δεκαήμερο (11- 20/01/2013)		11	12	13	14	15	16	17	18	19	20	Μέσος Ορος ή Άθροισμα	Τιμή Προηγούμ. Ετους	Μέσος Ορος Παρελθ. Ετών
Θερμοκρασία	Μέγιστη	16.8	16.2	17.8	16.4	17.6	16.6	15.6	14.2	12.6	17.6	16.1	12.8	14.6
	Ελάχιστη	8.8	7.0	3.6	5.0	5.5	10.1	9.0	8.6	6.8	6.0	7.0	0.6	4.9
Σχετική Υγρασία	Μέγιστη	92	94	94	86	92	95	93	95	93	93	93	90	-
	Ελάχιστη	56	56	33	57	64	55	68	61	66	67	58	38	-
Θερμοκρασία Εδάφους 10 cm	06 UTC	9.6	10.4	10.0	9.8	10.4	11.6	11.4	11.6	10.6	10.6	10.6	7.1	9.0
	12 UTC	8.8	11.0	10.4	11.0	11.2	12.2	12.2	11.8	11.0	11.4	11.1	8.1	10.1
Ηλιοφάνεια		4.0	5.2	8.1	3.0	3.3	5.2	0.0	0.5	2.5	6.5	3.8	7.0	4.2
Υετός		7.7	2.2		0.0	7.3	23.5	33.1	29.0	6.5		109.3	1.2	33.9
Εξάτμιση		0.3	2.2	0.5	0.8	2.5	4.9	5.2	0.9	1.2	1.2	19.7	-	23.4
Βαθμοί Αναπτύξεως	5	7.8	6.6	5.7	5.7	6.6	8.4	7.3	6.4	4.7	6.8	65.9	18.1	47.5
	10	2.8	1.6	0.7	0.7	1.6	3.4	2.3	1.4	0.0	1.8	16.2	0.0	8.1

2ο Δεκαήμερο (11- 20/01/2013)	Τιμή Προηγούμ. Ετους	Μέσος Ορος Παρελθ. Ετών	
Εξατμισοδιαπονή Αναφοράς	13.3	13.2	11.1
Διαφορά Υετού - Εξατμ/πνοής Αναφοράς	96.0	-12.0	22.8
Αριθμός Βροχερών Ημερών	7.0	2.0	3.8
Αριθμός Ημερών χωρίς Υετό	12.0	4.0	-

Διάγραμμα Αθροιστικού Υετού και Αθροιστικής Εξατμισοδιαπονής Αναφοράς

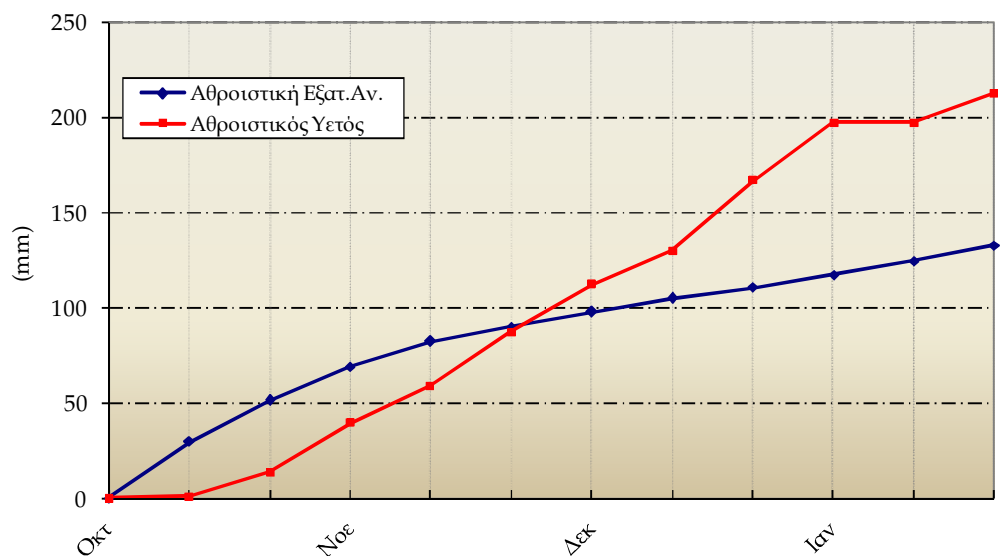


Λάβρισα

2ο Δεκαήμερο (11- 20/01/2013)		11	12	13	14	15	16	17	18	19	20	Μέσος Όρος η Αθροίσμα	Τιμή Προηγούμ. Έτους	Μέσος Όρος Παρελθ. Ετών
Θερμοκρασία	Μέγιστη	11.0	12.0	11.0	14.2	15.4	14.6	13.2	14.8	13.4	14.2	13.4	8.4	9.3
	Ελάχιστη	0.6	3.0	-1.4	0.4	1.2	5.6	1.6	3.0	2.0	3.4	1.9	-5.1	0.0
Σχετική Υγρασία	Μέγιστη	100	100	100	99	100	100	97	98	97	94	98	87	-
	Ελάχιστη	64	66	49	61	63	53	60	36	41	48	54	37	-
Θερμοκρασία Εδάφους 10 cm	06 UTC	4.8	6.2	4.8	5.4	6.2	8.2	7.2	8.6	7.4	7.4	6.6	3.9	5.0
	12 UTC	6.0	6.8	6.2	7.4	8.0	9.2	8.0	9.4	8.6	8.4	7.8	5.9	5.5
Ηλιοφάνεια		6.7	4.0	7.2	4.7	4.7	7.0	2.2	3.4	7.0	2.9	5.0	6.4	3.6
Υετός		2.9	0.3				11.3	0.6	0.1			15.2		8.6
Εξάτμιση		0.7	0.7	0.4	0.2	6.0	0.2	0.3	0.3	2.8	0.3	11.9	11.0	5.9
Βαθμοί Αναπτύξεως	5	0.8	2.5	0.0	2.3	3.3	5.1	2.4	3.9	2.7	3.8	26.8	0.1	9.7
	10	0.0	0.0	0.0	0.0	0.0	0.1	0.0	0.0	0.0	0.0	0.1	0.0	0.4

2ο Δεκαήμερο (11- 20/01/2013)	Τιμή Προηγούμ. Έτους	Μέσος Όρος Παρελθ. Ετών	
Εξατμισοδιαπονή Αναφοράς	8.5	7.5	6.4
Διαφορά Υετού - Εξατμ/πνοής Αναφοράς	6.7	-7.5	2.2
Αριθμός Βροχερών Ημερών	5.0	0.0	2.6
Αριθμός Ημερών χωρίς Υετό	11.0	13.0	-

Διάγραμμα Αθροιστικού Υετού και Αθροιστικής Εξατμισοδιαπονή Αναφοράς

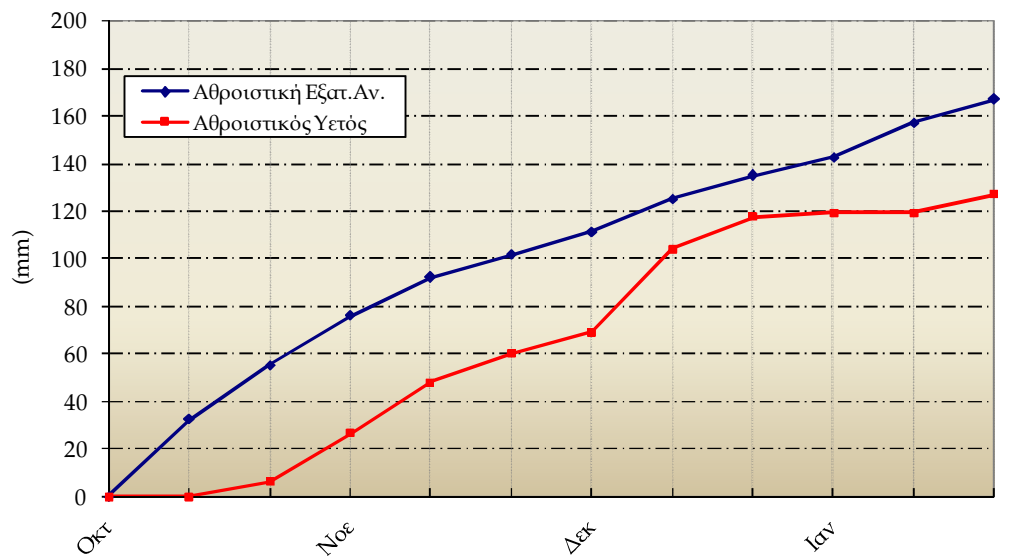


Μίκρα

2ο Δεκαήμερο (11- 20/01/2013)		11	12	13	14	15	16	17	18	19	20	Μέσος Όρος ή Άθροισμα	Τιμή Προηγούμ. Έτους	Μέσος Όρος Παρελθ. Ετών
Θερμοκρασία	Μέγιστη	10.1	8.8	8.0	10.1	14.8	16.6	14.2	15.0	13.0	13.2	12.4	6.3	8.8
	Ελάχιστη	0.8	2.2	-3.1	3.4	3.6	9.4	4.0	6.8	1.6	3.4	3.2	-2.0	1.1
Σχετική Υγρασία	Μέγιστη	91	94	83	85	92	86	84	87	90	87	88	76	-
	Ελάχιστη	72	43	45	73	62	40	50	55	38	35	51	43	-
Θερμοκρασία Εδάφους 10 cm	06 UTC	4.8	5.4	4.0	5.6	6.8	9.2	8.2	8.4	7.0	7.0	6.6	2.6	4.3
	12 UTC	6.4	9.2	9.0	7.0	7.0	10.0	9.0	9.0	9.4	8.4	8.4	3.7	5.7
Ηλιοφάνεια		4.8	4.6	8.0	1.2	0.8	8.1	1.9	0.9	7.8	3.2	4.1	6.8	3.6
Υετός		0.8	3.8				2.8		0.3			7.7	0.2	6.6
Εξάτμιση		2.2	0.0	0.0	2.9	0.9	3.6	0.5	0.6	1.0	1.8	13.5	9.1	10.5
Βαθμοί Αναπτύξεως	5	0.5	0.5	0.0	1.8	4.2	8.0	4.1	5.9	2.3	3.3	30.5	0.4	11.4
	10	0.0	0.0	0.0	0.0	0.0	3.0	0.0	0.9	0.0	0.0	3.9	0.0	0.9

2ο Δεκαήμερο (11- 20/01/2013)		Τιμή Προηγούμ. Έτους	Μέσος Όρος Παρελθ. Ετών
Εξατμισοδιαπονή Αναφοράς	9.9	13.0	8.8
Διαφορά Υετού - Εξατμ/πνοής Αναφοράς	-2.2	-12.8	-2.2
Αριθμός Βροχερών Ημερών	4.0	1.0	2.2
Αριθμός Ημερών χωρίς Υετό	12.0	6.0	-

Διάγραμμα Αθροιστικού Υετού και Αθροιστικής Εξατμισοδιαπονής Αναφοράς

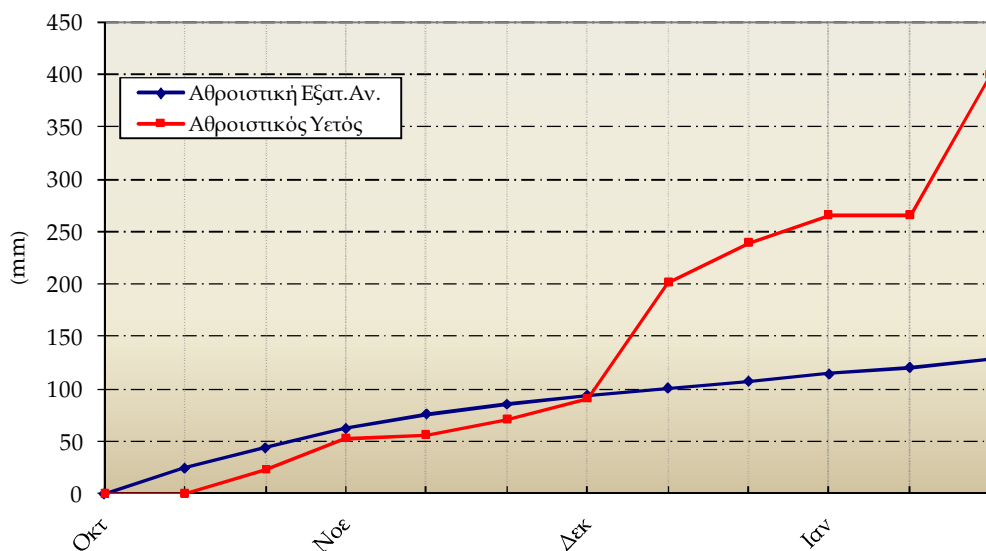


Τρίτη

2ο Δεκαήμερο (11- 20/01/2013)		11	12	13	14	15	16	17	18	19	20	Μέσος Όρος ή Άθροισμα	Τιμή Προηγούμ. Έτους	Μέσος Όρος Παρελθ. Ετών
Θερμοκρασία	Μέγιστη	12.0	10.9	13.0	12.8	12.9	11.9	10.2	8.1	9.1	14.2	11.5	7.6	9.4
	Ελάχιστη	4.5	5.6	-2.3	-1.9	3.6	4.5	4.3	2.0	1.3	4.6	2.6	-4.7	0.1
Σχετική Υγρασία	Μέγιστη	90	83	98	100	96	98	97	97	80	82	92	80	-
	Ελάχιστη	62	73	85	57	62	54	78	71	74	77	69	38	-
Θερμοκρασία Εδάφους 10 cm	06 UTC	4.4	5.4	2.4	3.0	5.2	6.8	5.6	6.6	4.4	6.0	5.0	1.8	4.3
	12 UTC	6.8	-	-	5.6	7.4	8.6	7.6	7.0	-	-	7.2	2.5	5.0
Ηλιοφάνεια		3.9	4.3	7.5	3.7	2.8	5.2	0.0	0.3	6.9	2.5	3.7	6.6	4.1
Υετός		11.9	5.8				19.2	41.7	43.3	12.0		133.9	2.1	31.6
Εξάτμιση		1.1	1.0	0.5	0.5	0.0	0.0	0.0	0.6	1.8	0.3	5.8	-	5.6
Βαθμοί Αναπτύξεως	5	3.3	3.3	0.4	0.5	3.3	3.2	2.3	0.1	0.2	4.4	20.7	3.5	10.8
	10	0.0	0.0	0.0	0.0	0.0	0.0	0.0	0.0	0.0	0.0	0.0	0.0	0.5

2ο Δεκαήμερο (11- 20/01/2013)	Τιμή Προηγούμ. Έτους	Μέσος Όρος Παρελθ. Ετών	
Εξατμισοδιαπονή Αναφοράς	7.6	8.1	8.5
Διαφορά Υετού - Εξατμ/πνοής Αναφοράς	126.3	-6.0	23.1
Αριθμός Βροχερών Ημερών	6.0	1.0	3.7
Αριθμός Ημερών χωρίς Υετό	10.0	6.0	-

Διάγραμμα Αθροιστικού Υετού και Αθροιστικής Εξατμισοδιαπονή Αναφοράς





◆ Υπόμνημα

Εξατμισοδιαπνοή Αναφοράς ΕΤο (mm):

υπολογίστηκε με τη μέθοδο FAO Penman-Montieth

$$ET_0 = \frac{0.408 * \Delta * (R_n - G) + \gamma * \frac{900}{T + 273} * u_2 * (e_s - e_a)}{\Delta + \gamma * (1 + 0.34 * u_2)}$$

με δεκαήμερο βήμα.

Η R_n εκτιμήθηκε από τις μετρήσεις ηλιοφάνειας και η G θεωρήθηκε ίση με 0.

Βαθμοί Αναπτύξεως: Βαθμοί κατά τους οποίους η μέση θερμοκρασία υπερβαίνει τη βάση των 5 ή 10 °C.

Αριθμός Βροχερών Ημερών: Αριθμός ημερών με υετό τουλάχιστον 0.1 mm.

Αριθμός Ημερών χωρίς Υετό: Πόσες μέρες καταγράφηκαν χωρίς υετό από την τελευταία βροχερή ημέρα.

Μονάδες Μέτρησης

- ◆ Θερμοκρασία : °C
- ◆ Σχετική Υγρασία : %
- ◆ Θερμοκρασία Εδάφους: °C
- ◆ Ηλιοφάνεια : ώρες
- ◆ Υετός : mm
- ◆ Εξάτμιση (Pan) : mm
- ◆ Βαθμοί Αναπτύξεως: °C

Ώρες UTC (Universal Time coordinates) στην Ελλάδα

- ◆ Χειμώνας : ώρα UTC= τοπική ώρα -2
- ◆ Καλοκαίρι : ώρα UTC= τοπική ώρα -3

© ΕΘΝΙΚΗ ΜΕΤΕΩΡΟΛΟΓΙΚΗ ΥΠΗΡΕΣΙΑ

Απαγορεύεται η αναπαραγωγή χωρίς έγγραφη άδεια

Ελ. Βενιζέλου 14, Τ.Κ 16777

Ελληνικό, Αθήνα



ΕΘΝΙΚΗ
ΜΕΤΕΩΡΟΛΟΓΙΚΗ
ΥΠΗΡΕΣΙΑ

HELLENIC NATIONAL METEOROLOGICAL SERVICE

Διεύθυνση Κλιματολογίας - Εφαρμογών

Επιμέλεια Τεύχους:

Παπακρίβου Αναστασία

Χαραλαμπόπουλος Χρήστος

Το παρόν δελτίο σχεδιάστηκε και υλοποιήθηκε με την υποστήριξη του Τομέα Διαχείρισης Υδατικών Πόρων του Γεωπονικού Πανεπιστημίου Αθηνών