



ΑΓΡΟΜΕΤΕΩΡΟΛΟΓΙΚΟ ΔΕΛΤΙΟ

Μάρτιος 2013
3ο Δεκαήμερο

- Θερμοκρασία
- Σχετική Υγρασία
- Θερμοκρασία Εδάφους
- Ηλιοφάνεια
- Υετός
- Εξάτμιση
- Βαθμοί Αναπτύξεως
- Εξατμισοδιαπνοή Αναφοράς
- Αθροιστική Βροχόπτωση από την αρχή της υγρής περιόδου
- Αθροιστική Εξατμισοδιαπνοή Αναφοράς
- Αριθμός Ημερών χωρίς Υετό



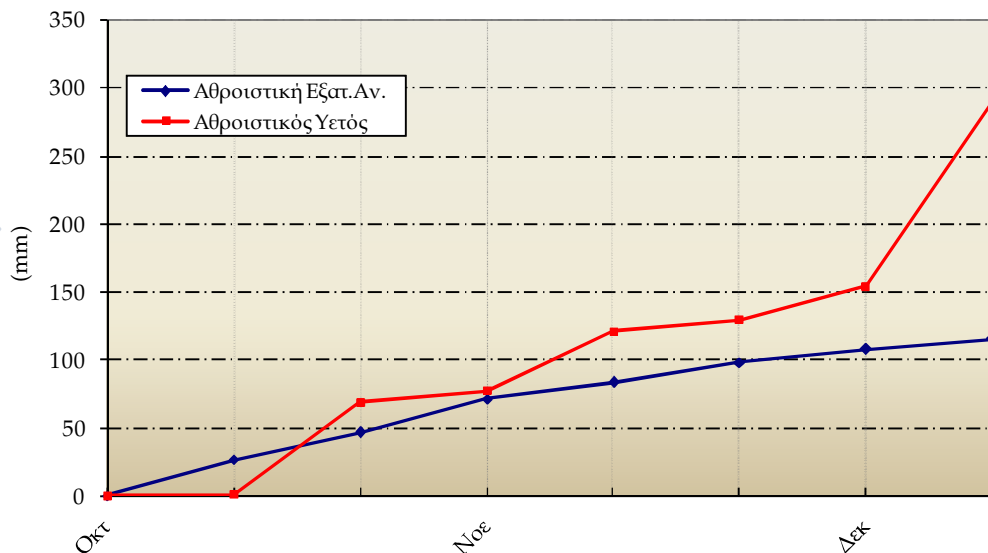
Εθνική Μετεωρολογική Υπηρεσία
Διεύθυνση Κλιματολογίας - Εφαρμογών
Ελ.Βενιζέλου 14, Τ.Κ 16777
Ελληνικό, Αθήνα

Δικτυακές Διευθύνσεις ΕΜΥ
www.hnms.gr
www.emy.gov.gr
www.meteo.gov.gr
www.meteohellas.gr

| 3ο Δεκαήμερο (21-31/03/2013) | | 21 | 22 | 23 | 24 | 25 | 26 | 27 | 28 | 29 | 30 | 31 | Μέσος Όρος ή Άθροισμα | Τιμή Προηγούμ. Ετους | Μέσος Όρος Παρελθ. Ετών |
|---------------------------------|----------|------|------|----|----|-----|------|------|------|------|----|-----|--------------------------|-------------------------|----------------------------|
| Θερμοκρασία | Μέγιστη | - | - | - | - | - | - | - | - | - | - | - | | 22.4 | 18.4 |
| | Ελάχιστη | 10.0 | 10.0 | - | - | - | 10.8 | 11.8 | 11.8 | 8.8 | - | - | 10.5 | 6.6 | 6.3 |
| Σχετική Υγρασία | Μέγιστη | 88 | - | - | - | 93 | 95 | 91 | 95 | - | - | 98 | 93 | 88 | - |
| | Ελάχιστη | 53 | - | - | - | 38 | 74 | 71 | 68 | - | - | 80 | 64 | 37 | - |
| Θερμοκρασία Εδάφους 10 cm | 06 UTC | 11.8 | 12.4 | - | - | - | 12.8 | 13.6 | 13.6 | 13.4 | - | - | 12.9 | 13.0 | 10.5 |
| | 12 UTC | 14.8 | - | - | - | - | 14.2 | 14.8 | 14.0 | 15.0 | - | - | 14.6 | 15.5 | 14.3 |
| Ηλιοφάνεια | | 4.6 | - | - | - | - | 0.0 | 1.9 | 6.8 | - | - | - | 3.3 | 8.9 | 6.1 |
| Υετός | | | | | | | 15.8 | 4.3 | 6.7 | | | | - | 46.3 | 29.1 |
| Εξάτμιση | | 2.4 | - | - | - | 3.3 | 2.1 | 1.4 | 2.0 | - | - | 2.2 | - | 44.2 | 38.9 |
| Βαθμοί Αναπτύξεως | 5 | - | - | - | - | - | - | - | - | - | - | - | - | 104.7 | 80.5 |
| | 10 | - | - | - | - | - | - | - | - | - | - | - | - | 49.7 | 29.2 |

| 3ο Δεκαήμερο (21-31/03/2013) | Τιμή Προηγούμ. Ετους | Μέσος Όρος Παρελθ. Ετών | |
|---|-------------------------|----------------------------|------|
| Εξατμισοδιαπονή Αναφοράς | - | 32.2 | 26.3 |
| Διαφορά Υετού - Εξατμ/πνοής Αναφοράς | - | -26.2 | -1.7 |
| Αριθμός Βροχερών Ημερών | 3.0 | 1.0 | 3.6 |
| Αριθμός Ημερών χωρίς Υετό | 10.0 | 13.0 | - |

Διάγραμμα Αθροιστικού Υετού και Αθροιστικής Εξατμισοδιαπονή Αναφοράς

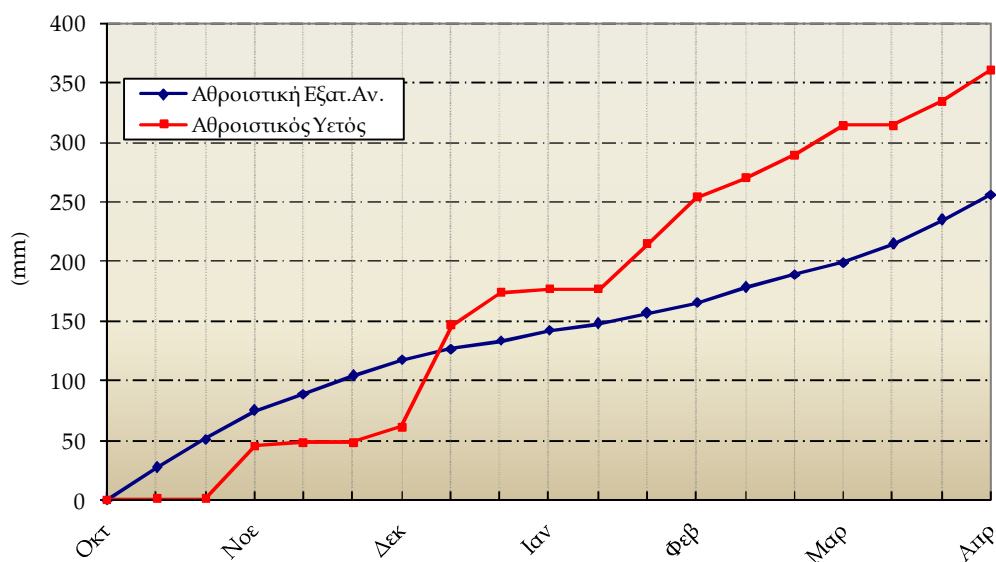


Ο σταθμός υπολειπονται

| 3ο Δεκαήμερο (21-31/03/2013) | | 21 | 22 | 23 | 24 | 25 | 26 | 27 | 28 | 29 | 30 | 31 | Μέσος Όρος ή Άθροισμα | Τμή Προηγούμ. Έτους | Μέσος Όρος Παρελθ. Ετών |
|---------------------------------|----------|------|------|------|------|------|------|------|------|------|------|------|--------------------------|------------------------|----------------------------|
| Θερμοκρασία | Μέγιστη | 17.8 | 15.8 | 14.0 | 14.8 | 14.0 | 16.4 | 12.2 | 12.2 | 11.8 | 15.6 | 19.2 | 14.9 | 17.9 | 14.1 |
| | Ελάχιστη | 8.0 | 5.6 | 2.6 | 4.2 | 7.0 | 9.4 | 7.6 | 6.4 | 5.8 | 5.8 | 11.6 | 6.7 | 4.8 | 4.9 |
| Σχετική Υγρασία | Μέγιστη | 83 | 97 | 86 | 84 | 85 | 95 | 95 | 85 | 92 | 94 | 91 | 90 | 89 | - |
| | Ελάχιστη | 55 | 62 | 39 | 54 | 55 | 73 | 61 | 52 | 68 | 66 | 59 | 59 | 43 | - |
| Θερμοκρασία Εδάφους 10 cm | 06 UTC | 11.6 | 12.2 | 8.4 | 8.4 | 10.4 | 11.0 | 11.2 | 9.6 | 10.4 | 10.0 | 12.2 | 10.5 | 10.8 | 8.3 |
| | 12 UTC | 14.6 | 11.6 | 12.6 | 13.0 | 12.4 | 14.2 | 13.2 | 12.2 | 12.4 | 14.4 | 16.0 | 13.3 | 13.6 | 11.0 |
| Ηλιοφάνεια | | 4.4 | 0.2 | 10.5 | 9.2 | 2.0 | 4.0 | 3.8 | 6.3 | 0.5 | 7.0 | 2.1 | 4.5 | 9.2 | 5.5 |
| Υετός | | 0.0 | 23.2 | | | | 1.0 | 1.6 | | 0.0 | | | 25.8 | 7.2 | 15.2 |
| Εξάτμιση | | 3.0 | 2.0 | 3.2 | 1.0 | 3.4 | - | 0.1 | 2.5 | 3.0 | 0.2 | 2.6 | - | - | 32.3 |
| Βαθμοί Αναπτώξεως | 5 | 7.9 | 5.7 | 3.3 | 4.5 | 5.5 | 7.9 | 4.9 | 4.3 | 3.8 | 5.7 | 10.4 | 63.9 | 69.6 | 51.2 |
| | 10 | 2.9 | 0.7 | 0.0 | 0.0 | 0.5 | 2.9 | 0.0 | 0.0 | 0.0 | 0.7 | 5.4 | 13.1 | 14.9 | 11.3 |

| 3ο Δεκαήμερο (21-31/03/2013) | Τμή Προηγούμ. Έτους | Μέσος Όρος Παρελθ. Ετών | |
|---|------------------------|----------------------------|------|
| Εξατμισοδιαπονή Αναφοράς | 21.7 | 27.5 | 23.3 |
| Διαφορά Υετού - Εξατμ/πνοής Αναφοράς | 4.1 | -20.3 | -8.1 |
| Αριθμός Βροχερών Ημερών | 3.0 | 2.0 | 2.7 |
| Αριθμός Ημερών χωρίς Υετό | 2.0 | 10.0 | - |

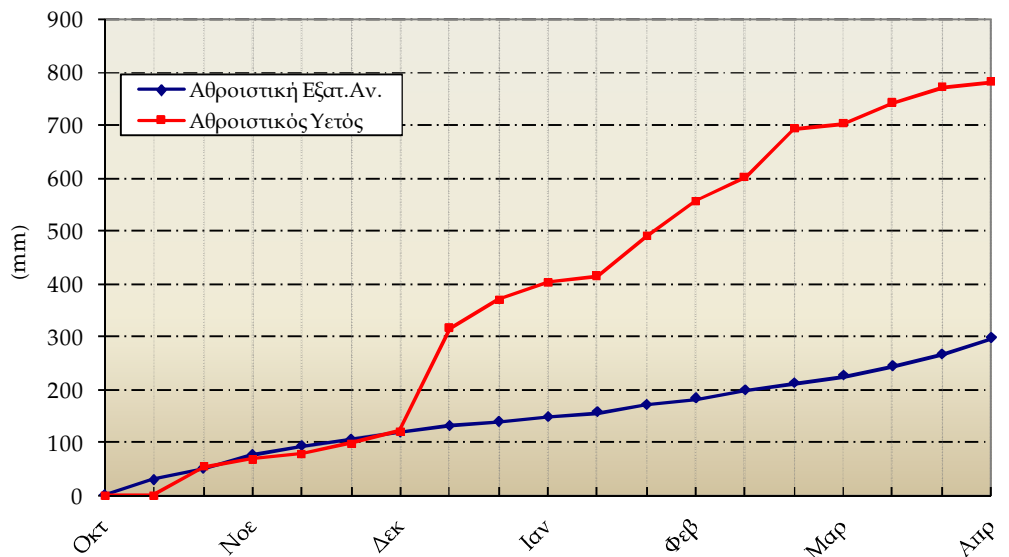
Διάγραμμα Αθροιστικού Υετού και Αθροιστικής Εξατμισοδιαπονή Αναφοράς



| 3ο Δεκαήμερο (21-31/03/2013) | | 21 | 22 | 23 | 24 | 25 | 26 | 27 | 28 | 29 | 30 | 31 | Μέσος Όρος ή Αθροισμα | Τιμή Προηγούμ. Έτους | Μέσος Όρος Παρελθ. Ετών |
|------------------------------|----------|------|------|------|------|------|------|------|------|------|------|------|-----------------------|----------------------|-------------------------|
| Θερμοκρασία | Μέγιστη | 21.2 | 15.4 | 16.4 | 19.2 | 21.8 | 16.4 | 19.0 | 21.0 | 22.6 | 25.6 | 18.6 | 19.7 | 19.5 | 17.4 |
| | Ελάχιστη | 11.3 | 11.8 | 5.9 | 4.0 | 8.5 | 12.0 | 12.0 | 11.4 | 8.9 | 10.8 | 12.2 | 9.9 | 7.2 | 7.7 |
| Σχετική Υγρασία | Μέγιστη | 86 | 69 | 85 | 86 | 82 | 91 | 89 | 90 | 89 | 88 | 91 | 86 | 99 | - |
| | Ελάχιστη | 54 | 43 | 46 | 38 | 31 | 60 | 66 | 38 | 48 | 36 | 64 | 48 | 56 | - |
| Θερμοκρασία Εδάφους 10 cm | 06 UTC | 14.4 | 13.6 | 12.2 | 12.6 | 13.4 | 14.0 | 14.6 | 15.4 | 14.8 | 15.4 | 15.6 | 14.2 | 13.8 | 11.5 |
| | 12 UTC | 17.2 | 17.2 | 16.8 | 16.2 | 16.0 | 16.4 | 17.8 | 18.0 | 18.0 | 19.2 | 16.6 | 17.2 | 17.6 | 14.2 |
| Ηλιοφάνεια | | 5.4 | 9.7 | 10.9 | 10.3 | 0.5 | 4.9 | 5.9 | 8.4 | 6.1 | 9.3 | 2.3 | 6.7 | 9.0 | 6.8 |
| Υετός | | | 0.2 | | | | 9.8 | | 0.9 | | | 0.1 | 11.0 | | 19.5 |
| Εξάτμιση | | 2.2 | 9.0 | 2.7 | 4.7 | - | 4.4 | 3.4 | 2.5 | 1.6 | 12.6 | 4.1 | - | 36.4 | 33.3 |
| Βαθμοί Αναπτύξεως | 5 | 11.3 | 8.6 | 6.2 | 6.6 | 10.2 | 9.2 | 10.5 | 11.2 | 10.8 | 13.2 | 10.4 | 108.0 | 91.8 | 83.1 |
| | 10 | 6.3 | 3.6 | 1.2 | 1.6 | 5.2 | 4.2 | 5.5 | 6.2 | 5.8 | 8.2 | 5.4 | 53.0 | 37.2 | 30.3 |

| 3ο Δεκαήμερο (21-31/03/2013) | Τιμή Προηγούμ. Έτους | Μέσος Όρος Παρελθ. Ετών | |
|--------------------------------------|----------------------|-------------------------|------|
| Εξατμισοδιαπονή Αναφοράς | 31.3 | 28.5 | 27.1 |
| Διαφορά Υετού - Εξατμ/πνοής Αναφοράς | -20.3 | -28.5 | -7.6 |
| Αριθμός Βροχερών Ημερών | 4.0 | 0.0 | 3.2 |
| Αριθμός Ημερών χωρίς Υετό | 5.0 | 19.0 | - |

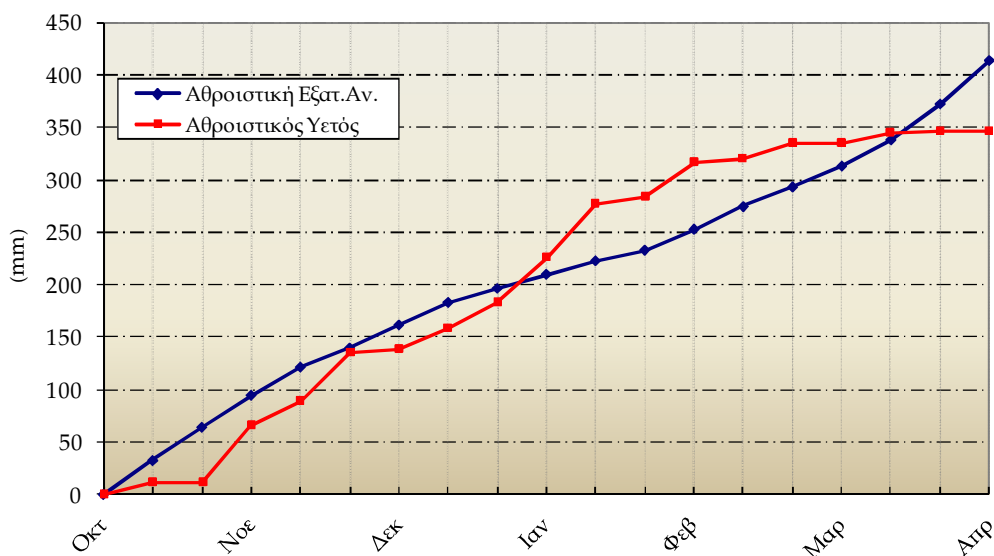
Διάγραμμα Αθροιστικού Υετού και Αθροιστικής Εξατμισοδιαπονή Αναφοράς



| 3ο Δεκαήμερο (21-31/03/2013) | | 21 | 22 | 23 | 24 | 25 | 26 | 27 | 28 | 29 | 30 | 31 | Μέσος Όρος ή Άθροιση | Τιμή Προηγούμ. Έτους | Μέσος Όρος Παρελθ. Ετών |
|---------------------------------|----------|------|------|------|------|------|------|------|------|------|------|------|-------------------------|-------------------------|----------------------------|
| Θερμοκρασία | Μέγιστη | 24.0 | 17.6 | 17.6 | 22.5 | 21.4 | 19.0 | 19.8 | 21.6 | 25.4 | 24.4 | 22.2 | 21.4 | - | 17.7 |
| | Ελάχιστη | 17.4 | 14.0 | 12.6 | 7.8 | 13.2 | 14.6 | 12.0 | 11.8 | 11.4 | 15.4 | 15.2 | 13.2 | - | 10.5 |
| Σχετική Υγρασία | Μέγιστη | 81 | 81 | 71 | 72 | 72 | 89 | 85 | 86 | 81 | 73 | 87 | 80 | - | - |
| | Ελάχιστη | 39 | 37 | 46 | 39 | 39 | 57 | 52 | 43 | 34 | 31 | 34 | 41 | - | - |
| Θερμοκρασία Εδάφους 10 cm | 06 UTC | - | - | - | - | - | - | - | - | - | - | - | - | - | - |
| | 12 UTC | - | - | - | - | - | - | - | - | - | - | - | - | - | - |
| Ηλιοφάνεια | | 4.2 | 9.2 | 9.3 | 10.0 | 0.0 | 5.9 | 10.0 | 6.4 | 10.0 | 2.1 | 7.9 | 6.8 | - | 6.6 |
| Υετός | | | | | | | | | | | | | | - | 15.8 |
| Εξάτμιση | | 1.1 | 6.8 | 4.2 | 3.6 | 4.3 | 3.5 | 2.0 | 4.3 | 3.5 | 6.1 | 3.4 | 42.8 | - | 48.5 |
| Βαθμοί Αναπτώξεως | 5 | 15.7 | 10.8 | 10.1 | 10.2 | 12.3 | 11.8 | 10.9 | 11.7 | 13.4 | 14.9 | 13.7 | 135.5 | - | 100.1 |
| | 10 | 10.7 | 5.8 | 5.1 | 5.2 | 7.3 | 6.8 | 5.9 | 6.7 | 8.4 | 9.9 | 8.7 | 80.5 | - | 45.5 |

| 3ο Δεκαήμερο (21-31/03/2013) | | Τιμή Προηγούμ. Έτους | Μέσος Όρος Παρελθ. Ετών |
|---|-------|-------------------------|----------------------------|
| Εξατμισοδιαπονή Αναφοράς | 41.4 | - | - |
| Διαφορά Υετού - Εξατμ/πνοής Αναφοράς | -41.4 | - | 15.8 |
| Αριθμός Βροχερών Ημερών | 0.0 | - | 3.0 |
| Αριθμός Ημερών χωρίς Υετό | 14.0 | - | - |

Διάγραμμα Αθροιστικού Υετού και Αθροιστικής Εξατμισοδιαπονή Αναφοράς

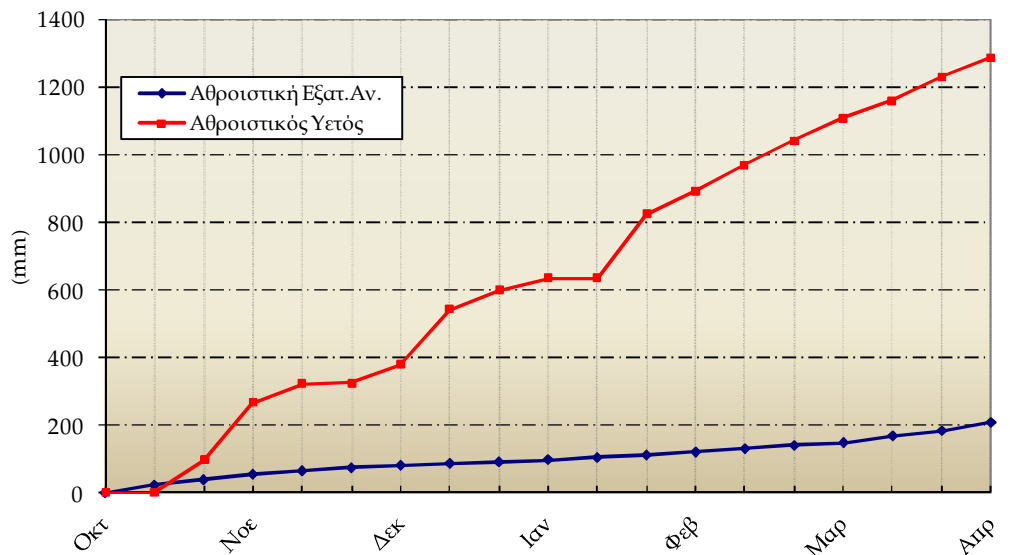


ΙΩΑΝΝΙΝΑ

| 3ο Δεκαήμερο (21-31/03/2013) | | 21 | 22 | 23 | 24 | 25 | 26 | 27 | 28 | 29 | 30 | 31 | Μέσος Όρος ή Άθροισμα | Τμή Προηγούμ. Έτους | Μέσος Όρος Παρελθ. Ετών |
|---------------------------------|----------|------|------|------|------|------|------|------|------|------|------|------|--------------------------|------------------------|----------------------------|
| Θερμοκρασία | Μέγιστη | 16.0 | 12.6 | 15.9 | 18.2 | 19.0 | 10.8 | 16.2 | 12.6 | 19.0 | 22.6 | 16.6 | 16.3 | 20.2 | 15.1 |
| | Ελάχιστη | 5.4 | 5.3 | -2.6 | -0.1 | 6.8 | 7.7 | 8.1 | 8.2 | 5.8 | 6.1 | 11.8 | 5.7 | 3.7 | 4.4 |
| Σχετική Υγρασία | Μέγιστη | 94 | 92 | 92 | 96 | 93 | 98 | 96 | 97 | 98 | 98 | 90 | 95 | 86 | - |
| | Ελάχιστη | 48 | 17 | 20 | 24 | 19 | 61 | 40 | 75 | 41 | 26 | 55 | 39 | 30 | - |
| Θερμοκρασία Εδάφους 10 cm | 06 UTC | - | - | - | - | - | - | - | - | - | - | - | - | - | 7.9 |
| | 12 UTC | - | - | - | - | - | - | - | - | - | - | - | - | - | 10.5 |
| Ηλιοφάνεια | | 6.2 | - | 8.5 | 8.8 | 6.6 | 0.8 | 1.2 | 2.9 | 0.0 | 1.3 | 1.4 | 3.8 | 7.1 | 4.7 |
| Υετός | | 6.0 | 0.1 | | | 6.6 | 26.6 | 8.1 | 2.1 | 0.6 | 0.0 | 7.6 | 57.7 | | 32.3 |
| Εξάτμιση | | - | - | - | - | - | - | - | - | - | - | - | - | - | 28.9 |
| Βαθμοί Αναπτύξεως | 5 | 5.7 | 4.0 | 1.7 | 4.1 | 7.9 | 4.3 | 7.2 | 5.4 | 7.4 | 9.4 | 9.2 | 66.0 | 76.2 | 50.7 |
| | 10 | 0.7 | 0.0 | 0.0 | 0.0 | 2.9 | 0.0 | 2.2 | 0.4 | 2.4 | 4.4 | 4.2 | 17.1 | 21.4 | 11.1 |

| 3ο Δεκαήμερο (21-31/03/2013) | | Τμή Προηγούμ. Έτους | Μέσος Όρος Παρελθ. Ετών |
|---|------|------------------------|----------------------------|
| Εξατμισοδιαπονή Αναφοράς | 24.9 | 28.0 | 22.4 |
| Διαφορά Υετού - Εξατμ/πνοής Αναφοράς | 32.8 | -28.0 | 9.9 |
| Αριθμός Βροχερών Ημερών | 8.0 | 0.0 | 3.9 |
| Αριθμός Ημερών χωρίς Υετό | 2.0 | 20.0 | - |

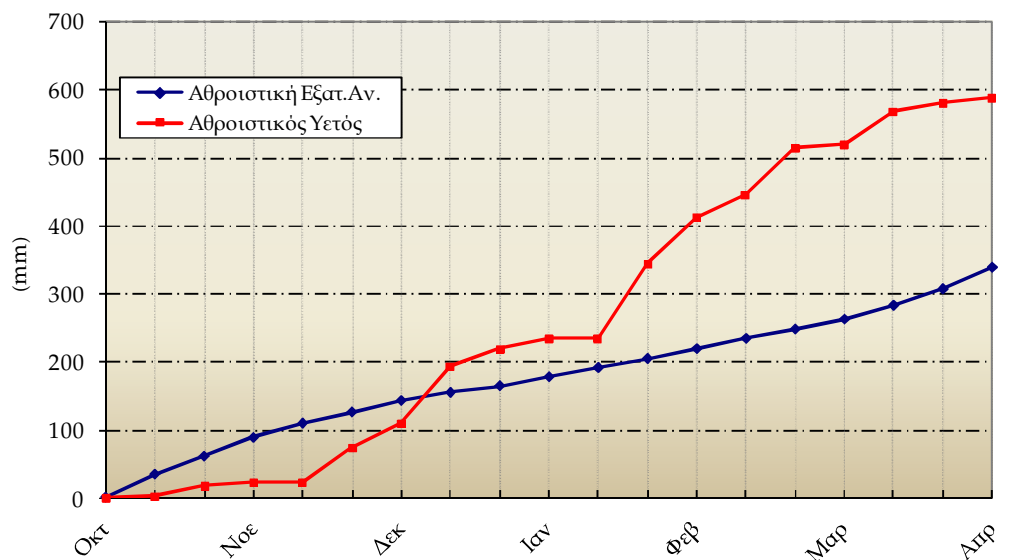
Διάγραμμα Αθροιστικού Υετού και Αθροιστικής Εξατμισοδιαπονή Αναφοράς



| 3ο Δεκαήμερο (21-31/03/2013) | | 21 | 22 | 23 | 24 | 25 | 26 | 27 | 28 | 29 | 30 | 31 | Μέσος Όρος ή Αθροισμα | Τμή Προηγούμ. Ετους | Μέσος Όρος Παρελθ. Ετών |
|---------------------------------|----------|------|------|------|------|------|------|------|------|------|------|------|--------------------------|------------------------|----------------------------|
| Θερμοκρασία | Μέγιστη | 20.4 | 17.4 | 18.3 | 17.9 | 20.6 | 18.1 | 19.4 | 21.4 | 24.0 | 22.4 | 19.8 | 20.0 | 20.5 | 17.8 |
| | Ελάχιστη | 13.3 | 10.5 | 5.4 | 3.3 | 8.3 | 11.8 | 9.8 | 8.9 | 9.9 | 10.7 | 9.7 | 9.2 | 6.6 | 6.9 |
| Σχετική Υγρασία | Μέγιστη | 85 | 82 | 87 | 91 | 86 | 93 | 94 | 95 | 88 | 85 | 94 | 89 | 92 | - |
| | Ελάχιστη | 51 | 36 | 31 | 50 | 41 | 57 | 60 | 42 | 38 | 43 | 56 | 46 | 41 | - |
| Θερμοκρασία Εδάφους 10 cm | 06 UTC | 14.2 | 14.0 | 12.6 | 12.4 | 12.8 | 13.4 | 13.6 | 13.6 | 14.4 | 14.6 | 15.0 | 13.7 | 12.7 | 11.8 |
| | 12 UTC | 14.6 | 14.6 | 14.6 | 14.8 | 14.0 | 14.0 | 14.4 | 15.0 | 15.4 | 16.0 | 16.4 | 14.9 | 14.9 | 14.2 |
| Ηλιοφάνεια | | 2.3 | 10.8 | 10.8 | 9.0 | 1.3 | 3.0 | 4.9 | 10.5 | 7.3 | 4.4 | 0.1 | 5.9 | 9.6 | 6.5 |
| Υετός | | 0.0 | 0.8 | | | | 8.1 | | | | | | 8.9 | 0.6 | 20.1 |
| Εξάτμιση | | 7.2 | 5.6 | 4.8 | 4.2 | 4.9 | 1.9 | 0.2 | 6.0 | 2.8 | 3.2 | 3.4 | 44.2 | 47.0 | 37.4 |
| Βαθμοί Αναπτύξεως | 5 | 11.9 | 9.0 | 6.9 | 5.6 | 9.5 | 10.0 | 9.6 | 10.2 | 12.0 | 11.6 | 9.8 | 105.7 | 94.1 | 81.3 |
| | 10 | 6.9 | 4.0 | 1.9 | 0.6 | 4.5 | 5.0 | 4.6 | 5.2 | 7.0 | 6.6 | 4.8 | 50.7 | 39.1 | 28.3 |

| 3ο Δεκαήμερο (21-31/03/2013) | Τμή Προηγούμ. Ετους | Μέσος Όρος Παρελθ. Ετών | |
|---|------------------------|----------------------------|------|
| Εξατμισοδιαπονή Αναφοράς | 31.6 | 35.6 | 27.8 |
| Διαφορά Υετού - Εξατμ/πνοής Αναφοράς | -22.7 | -35.0 | -7.7 |
| Αριθμός Βροχερών Ημερών | 2.0 | 2.0 | 3.3 |
| Αριθμός Ημερών χωρίς Υετό | 3.0 | 13.0 | - |

Διάγραμμα Αθροιστικού Υετού και Αθροιστικής Εξατμισοδιαπονής Αναφοράς

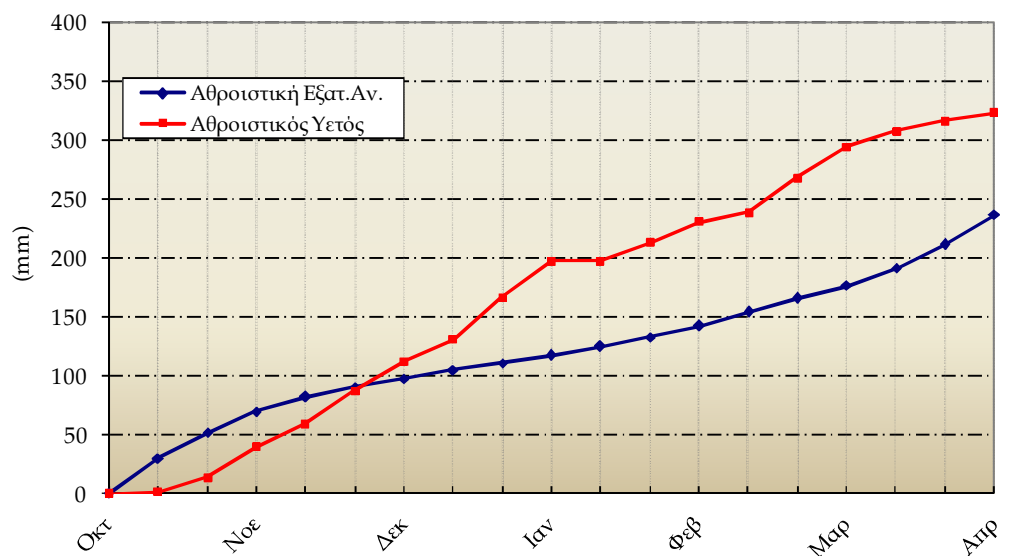


Λάβριση

| 3ο Δεκαήμερο (21-31/03/2013) | | 21 | 22 | 23 | 24 | 25 | 26 | 27 | 28 | 29 | 30 | 31 | Μέσος Όρος ή Αθροισμα | Τμή Προηγούμ. Έτους | Μέσος Όρος Παρελθ. Ετών |
|------------------------------|----------|------|------|------|------|------|------|------|------|------|------|------|-----------------------|---------------------|-------------------------|
| Θερμοκρασία | Μέγιστη | 18.2 | 17.2 | 17.6 | 17.2 | 16.8 | 19.3 | 18.6 | 16.2 | 15.2 | 17.8 | 16.8 | 17.4 | 22.0 | 16.9 |
| | Ελάχιστη | 5.8 | 8.8 | 1.6 | 1.2 | 5.2 | 9.4 | 5.2 | 8.0 | 11.2 | 11.4 | 6.8 | 6.8 | 4.8 | 4.2 |
| Σχετική Υγρασία | Μέγιστη | 100 | 58 | 75 | 92 | 97 | 87 | 92 | 94 | 94 | 99 | 100 | 90 | 83 | - |
| | Ελάχιστη | 49 | 17 | 24 | 51 | 56 | 42 | 54 | 66 | 76 | 68 | 78 | 53 | 27 | - |
| Θερμοκρασία Εδάφους 10 cm | 06 UTC | 10.8 | 11.2 | 10.0 | 10.0 | 11.2 | 11.8 | 11.4 | 12.2 | 12.8 | 13.4 | 13.0 | 11.6 | 11.5 | 10.0 |
| | 12 UTC | 13.2 | 12.2 | 12.0 | 12.2 | 12.6 | 13.8 | 12.8 | 12.2 | 13.8 | 14.6 | 13.8 | 13.0 | 14.0 | 11.4 |
| Ηλιοφάνεια | | 5.0 | 9.8 | 10.4 | 8.2 | 0.8 | 5.6 | 2.2 | 1.5 | 0.8 | 2.7 | 0.2 | 4.3 | 8.8 | 6.0 |
| Υετός | | 4.3 | 1.7 | | | | | 0.3 | | 0.0 | | 0.4 | 6.7 | | 11.3 |
| Εξάτμιση | | 2.9 | 5.8 | 5.4 | 2.0 | 7.6 | 12.6 | 1.4 | 2.9 | 1.6 | 2.6 | 1.0 | 45.8 | 59.0 | 32.5 |
| Βαθμοί Αναπτύξεως | 5 | 7.0 | 8.0 | 4.6 | 4.2 | 6.0 | 9.4 | 6.9 | 7.1 | 8.2 | 9.6 | 6.8 | 77.8 | 92.6 | 61.7 |
| | 10 | 2.0 | 3.0 | 0.0 | 0.0 | 1.0 | 4.4 | 1.9 | 2.1 | 3.2 | 4.6 | 1.8 | 24.0 | 37.6 | 16.3 |

| 3ο Δεκαήμερο (21-31/03/2013) | Τμή Προηγούμ. Έτους | Μέσος Όρος Παρελθ. Ετών | |
|--------------------------------------|---------------------|-------------------------|-------|
| Εξατμισοδιαπονή Αναφοράς | 25.5 | 35.7 | 25.6 |
| Διαφορά Υετού - Εξατμ/πνοής Αναφοράς | -18.8 | -35.7 | -14.3 |
| Αριθμός Βροχερών Ημερών | 4.0 | 0.0 | 3.1 |
| Αριθμός Ημερών χωρίς Υετό | 2.0 | 18.0 | - |

Διάγραμμα Αθροιστικού Υετού και Αθροιστικής Εξατμισοδιαπονή Αναφοράς

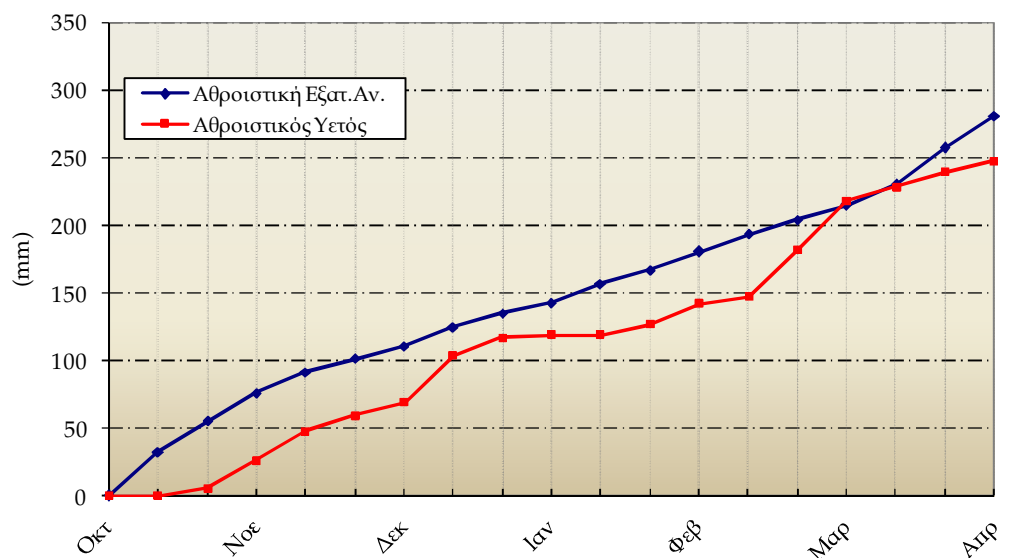


Μίκρα

| 3ο Δεκαήμερο (21-31/03/2013) | | 21 | 22 | 23 | 24 | 25 | 26 | 27 | 28 | 29 | 30 | 31 | Μέσος Όρος ή Αθροισμα | Τιμή Προηγούμ. Έτους | Μέσος Όρος Παρελθ. Ετών |
|------------------------------|----------|------|------|------|------|------|------|------|------|------|------|------|-----------------------|----------------------|-------------------------|
| Θερμοκρασία | Μέγιστη | 16.4 | 14.0 | 16.0 | 15.4 | 17.0 | 18.4 | 16.0 | 14.4 | 13.2 | 14.2 | 16.6 | 15.6 | 21.0 | 16.0 |
| | Ελάχιστη | 8.6 | 9.5 | 8.5 | 2.9 | 7.8 | 11.0 | 6.4 | 10.6 | 11.0 | 11.0 | 9.2 | 8.8 | 6.8 | 5.7 |
| Σχετική Υγρασία | Μέγιστη | 92 | 60 | 71 | 80 | 89 | 85 | 87 | 89 | 86 | 91 | 94 | 84 | 78 | - |
| | Ελάχιστη | 60 | 28 | 27 | 40 | 61 | 48 | 66 | 63 | 72 | 80 | 76 | 56 | 28 | - |
| Θερμοκρασία Εδάφους 10 cm | 06 UTC | 11.6 | 10.8 | 9.2 | 9.2 | 11.2 | 12.0 | 11.8 | 12.6 | 12.2 | 12.8 | 12.4 | 11.4 | 11.9 | 9.6 |
| | 12 UTC | 11.8 | 12.4 | 11.6 | 11.2 | 12.4 | 14.0 | 14.4 | 13.0 | 13.0 | 13.3 | 12.8 | 12.7 | 14.9 | 12.9 |
| Ηλιοφάνεια | | 3.5 | 10.2 | 10.5 | 7.2 | 1.1 | 5.4 | 3.0 | 0.0 | 0.0 | 0.0 | 0.0 | 3.7 | 8.9 | 5.4 |
| Υετός | | 3.3 | 0.1 | | | | 2.3 | 1.6 | | 0.3 | | 1.1 | 8.7 | | 11.2 |
| Εξάτμιση | | 3.8 | 7.4 | 4.0 | 6.4 | 3.4 | 1.9 | 2.0 | 0.4 | 0.1 | 0.1 | 1.1 | 30.6 | 52.6 | 35.2 |
| Βαθμοί Αναπτύξεως | 5 | 7.5 | 6.8 | 7.3 | 4.2 | 7.4 | 9.7 | 6.2 | 7.5 | 7.1 | 7.6 | 7.9 | 79.1 | 97.8 | 64.3 |
| | 10 | 2.5 | 1.8 | 2.3 | 0.0 | 2.4 | 4.7 | 1.2 | 2.5 | 2.1 | 2.6 | 2.9 | 24.9 | 42.8 | 17.2 |

| 3ο Δεκαήμερο (21-31/03/2013) | | Τιμή Προηγούμ. Έτους | Μέσος Όρος Παρελθ. Ετών |
|--------------------------------------|-------|----------------------|-------------------------|
| Εξατμισοδιαπονή Αναφοράς | 24.2 | 36.2 | 25.7 |
| Διαφορά Υετού - Εξατμ/πνοής Αναφοράς | -15.5 | -36.2 | -14.5 |
| Αριθμός Βροχερών Ημερών | 6.0 | 0.0 | 2.7 |
| Αριθμός Ημερών χωρίς Υετό | 2.0 | 19.0 | - |

Διάγραμμα Αθροιστικού Υετού και Αθροιστικής Εξατμισοδιαπονή Αναφοράς

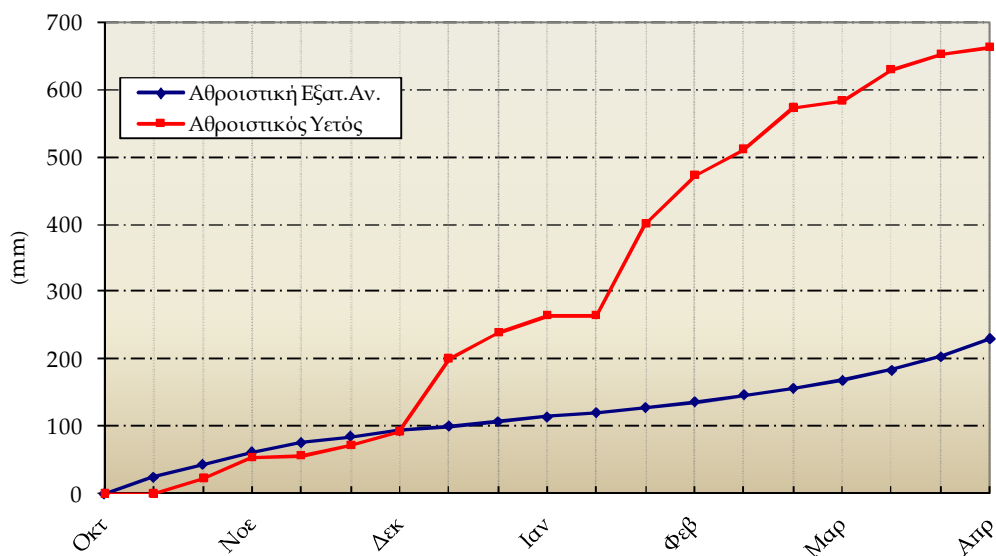


Τρίτη

| 3ο Δεκαήμερο (21-31/03/2013) | | 21 | 22 | 23 | 24 | 25 | 26 | 27 | 28 | 29 | 30 | 31 | Μέσος Όρος ή Άθροισμα | Τιμή Προηγούμ. Έτους | Μέσος Όρος Παρελθ. Ετών |
|---------------------------------|----------|------|------|------|------|------|------|------|------|------|------|------|--------------------------|-------------------------|----------------------------|
| Θερμοκρασία | Μέγιστη | 17.3 | 12.9 | 16.2 | 18.6 | 17.1 | 13.2 | 14.6 | 18.0 | 20.1 | 22.2 | 15.9 | 16.9 | 18.2 | 14.8 |
| | Ελάχιστη | 7.9 | 6.7 | -1.2 | -0.9 | 2.8 | 8.5 | 8.4 | 5.5 | 4.0 | 8.1 | 10.1 | 5.4 | 1.8 | 3.1 |
| Σχετική Υγρασία | Μέγιστη | 74 | 55 | 77 | 80 | 81 | 78 | 83 | 91 | 96 | 98 | 62 | 80 | 87 | - |
| | Ελάχιστη | 48 | 26 | 22 | 29 | 39 | 65 | 58 | 49 | 44 | 26 | 44 | 41 | 50 | - |
| Θερμοκρασία Εδάφους 10 cm | 06 UTC | 10.8 | 9.4 | 7.0 | 7.8 | 9.4 | 10.2 | 10.2 | 9.4 | 10.0 | 12.0 | 12.4 | 9.9 | 8.8 | 7.9 |
| | 12 UTC | 13.0 | 13.4 | 13.4 | 13.8 | 12.8 | 12.0 | 12.2 | 14.0 | 14.8 | 16.4 | 15.0 | 13.7 | - | 9.5 |
| Ηλιοφάνεια | | 1.8 | 10.9 | 10.9 | 9.9 | 1.2 | 3.4 | 5.3 | 8.9 | 8.3 | 6.3 | 2.3 | 6.3 | 7.7 | 6.3 |
| Υετός | | 0.5 | 0.0 | | | | 8.8 | 0.2 | 0.0 | | 0.0 | | 9.5 | 5.1 | 22.9 |
| Εξάτμιση | | 3.0 | 2.9 | 3.7 | 2.7 | 1.6 | 1.3 | 0.4 | 2.9 | 1.8 | 2.9 | 3.2 | 26.4 | - | 26.8 |
| Βαθμοί Αναπτύξεως | 5 | 7.6 | 4.8 | 2.5 | 3.9 | 5.0 | 5.9 | 6.5 | 6.8 | 7.1 | 10.2 | 8.0 | 68.0 | 54.9 | 45.6 |
| | 10 | 2.6 | 0.0 | 0.0 | 0.0 | 0.0 | 0.9 | 1.5 | 1.8 | 2.1 | 5.2 | 3.0 | 16.9 | 4.7 | 7.9 |

| 3ο Δεκαήμερο (21-31/03/2013) | Τιμή Προηγούμ. Έτους | Μέσος Όρος Παρελθ. Ετών | |
|---|-------------------------|----------------------------|------|
| Εξατμισοδιαπονή Αναφοράς | 26.7 | 26.4 | 25.6 |
| Διαφορά Υετού - Εξατμ/πνοής Αναφοράς | -17.2 | -21.3 | -2.7 |
| Αριθμός Βροχερών Ημερών | 3.0 | 2.0 | 3.9 |
| Αριθμός Ημερών χωρίς Υετό | 4.0 | 11.0 | - |

Διάγραμμα Αθροιστικού Υετού και Αθροιστικής Εξατμισοδιαπονή Αναφοράς





◆ Υπόμνημα

Εξατμισοδιαπνοή Αναφοράς ΕΤο (mm):

υπολογίστηκε με τη μέθοδο FAO Penman-Montieth

$$ET_0 = \frac{0.408 * \Delta * (R_n - G) + \gamma * \frac{900}{T + 273} * u_2 * (e_s - e_a)}{\Delta + \gamma * (1 + 0.34 * u_2)}$$

με δεκαήμερο βήμα.

Η R_n εκτιμήθηκε από τις μετρήσεις ηλιοφάνειας και η G θεωρήθηκε ίση με 0.

Βαθμοί Αναπτύξεως: Βαθμοί κατά τους οποίους η μέση θερμοκρασία υπερβαίνει τη βάση των 5 ή 10 °C.

Αριθμός Βροχερών Ημερών: Αριθμός ημερών με υετό τουλάχιστον 0.1 mm.

Αριθμός Ημερών χωρίς Υετό: Πόσες μέρες καταγράφηκαν χωρίς υετό από την τελευταία βροχερή ημέρα.

Μονάδες Μέτρησης

- ◆ Θερμοκρασία : °C
- ◆ Σχετική Υγρασία : %
- ◆ Θερμοκρασία Εδάφους: °C
- ◆ Ηλιοφάνεια : ώρες
- ◆ Υετός : mm
- ◆ Εξάτμιση (Pan) : mm
- ◆ Βαθμοί Αναπτύξεως: °C

Ώρες UTC (Universal Time coordinates) στην Ελλάδα

- ◆ Χειμώνας : ώρα UTC= τοπική ώρα -2
- ◆ Καλοκαίρι : ώρα UTC= τοπική ώρα -3

© ΕΘΝΙΚΗ ΜΕΤΕΩΡΟΛΟΓΙΚΗ ΥΠΗΡΕΣΙΑ

Απαγορεύεται η αναπαραγωγή χωρίς έγγραφη άδεια

Ελ. Βενιζέλου 14, Τ.Κ 16777

Ελληνικό, Αθήνα



ΕΘΝΙΚΗ
ΜΕΤΕΩΡΟΛΟΓΙΚΗ
ΥΠΗΡΕΣΙΑ

HELLENIC NATIONAL METEOROLOGICAL SERVICE

Διεύθυνση Κλιματολογίας - Εφαρμογών

Επιμέλεια Τεύχους:

Παπακρίβου Αναστασία

Χαραλαμπόπουλος Χρήστος

Το παρόν δελτίο σχεδιάστηκε και υλοποιήθηκε με την υποστήριξη του Τομέα Διαχείρισης Υδατικών Πόρων του Γεωπονικού Πανεπιστημίου Αθηνών