

ΑΓΡΟΜΕΤΕΩΡΟΛΟΓΙΚΟ ΔΕΛΤΙΟ

Ιούλιος 2009
2ο Δεκαήμερο

- Θερμοκρασία
- Σχετική Υγρασία
- Θερμοκρασία Εδάφους
- Ηλιοφάνεια
- Υετός
- Εξάτμιση
- Βαθμοί Αναπτύξεως
- Εξατμισοδιαπνοή Αναφοράς
- Αθροιστική Βροχόπτωση από την αρχή της υγρής περιόδου
- Αθροιστική Εξατμισοδιαπνοή Αναφοράς
- Αριθμός Ημερών χωρίς Υετό



Εθνική Μετεωρολογική Υπηρεσία
Διεύθυνση Κλιματολογίας - Εφαρμογών
Ελ.Βενιζέλου 14, Τ.Κ 16777
Ελληνικό, Αθήνα

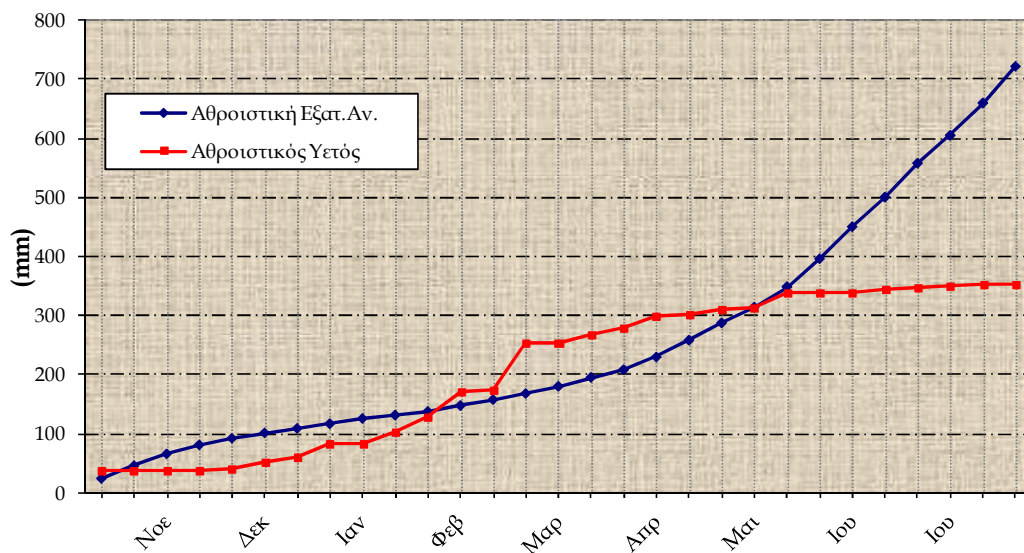
Δικτυακές Διευθύνσεις ΕΜΥ
www.hnms.gr
www.emy.gov.gr
www.meteo.gov.gr
www.meteohellas.gr

Αλεξανδρούπολη

| 2ο Δεκαήμερο (11-20/7/2009) | | 11 | 12 | 13 | 14 | 15 | 16 | 17 | 18 | 19 | 20 | Μέσος Όρος ή Αθροισμα | Τιμή Προηγούμ. Ετους | Μέσος Όρος Παρελθ. Ετών |
|--------------------------------|----------|------|------|------|------|------|------|------|------|------|------|--------------------------|-------------------------|----------------------------|
| Θερμοκρασία | Μέγιστη | 32.6 | 27.2 | 29.0 | 32.0 | 33.4 | 34.8 | 35.4 | 33.6 | 32.2 | 32.4 | 32.3 | - | 30.5 |
| | Ελάχιστη | 20.4 | 16.0 | 20.2 | 20.8 | 18.6 | 22.8 | 23.4 | 21.2 | 22.0 | 22.4 | 20.8 | - | 17.5 |
| Σχετική Υγρασία | Μέγιστη | 77 | 87 | 66 | 72 | 79 | 68 | 65 | 69 | 73 | 68 | 72 | - | - |
| | Ελάχιστη | 40 | 44 | 30 | 26 | 29 | 27 | 29 | 37 | 42 | 29 | 33 | - | - |
| Θερμοκρασία Εδάφους 10 cm | 06 UTC | 27.6 | 27.0 | 27.4 | 27.0 | 27.2 | 28.5 | 29.5 | 29.2 | 29.6 | 29.6 | 28.3 | - | 24.2 |
| | 12 UTC | 31.5 | 31.2 | 31.4 | 33.2 | 31.4 | 32.0 | 32.8 | 33.0 | 32.8 | 33.0 | 32.2 | - | 28.8 |
| Ηλιοφάνεια | | 11.6 | 12.0 | 9.9 | 13.5 | 13.4 | 12.8 | 12.4 | 12.5 | 12.9 | 11.2 | 12.2 | - | 11.2 |
| Υετός | | | | | | | | | | | | | - | 5.1 |
| Εξάτμιση | | 7.5 | 9.7 | 9.8 | 9.7 | 10.6 | 17.6 | 9.9 | 9.1 | 9.9 | 10.1 | 103.9 | - | 98.7 |
| Βαθμοί Αναπτύξεως | 5 | 21.5 | 16.6 | 19.6 | 21.4 | 21.0 | 23.8 | 24.4 | 22.4 | 22.1 | 22.4 | 215.2 | - | 190.1 |
| | 10 | 16.5 | 11.6 | 14.6 | 16.4 | 16.0 | 18.8 | 19.4 | 17.4 | 17.1 | 17.4 | 165.2 | - | 140.1 |

| 2ο Δεκαήμερο (11-20/7/2009) | | Τιμή Προηγούμ. Ετους | Μέσος Όρος Παρελθ. Ετών |
|--|-------|-------------------------|----------------------------|
| Εξατμισοδιαπονή Αναφοράς | 62.0 | - | 60.3 |
| Διαφορά Υετού- Εξατμισοδιαπονή Αναφοράς | -62.0 | - | -55.2 |
| Αριθμός Βροχερών Ημερών | 0.0 | - | 0.9 |
| Αριθμός Ημερών χωρίς Υετό | 10.0 | - | - |

Διάγραμμα Αθροιστικού Υετού και Αθροιστικής Εξατμισοδιαπονή Αναφοράς

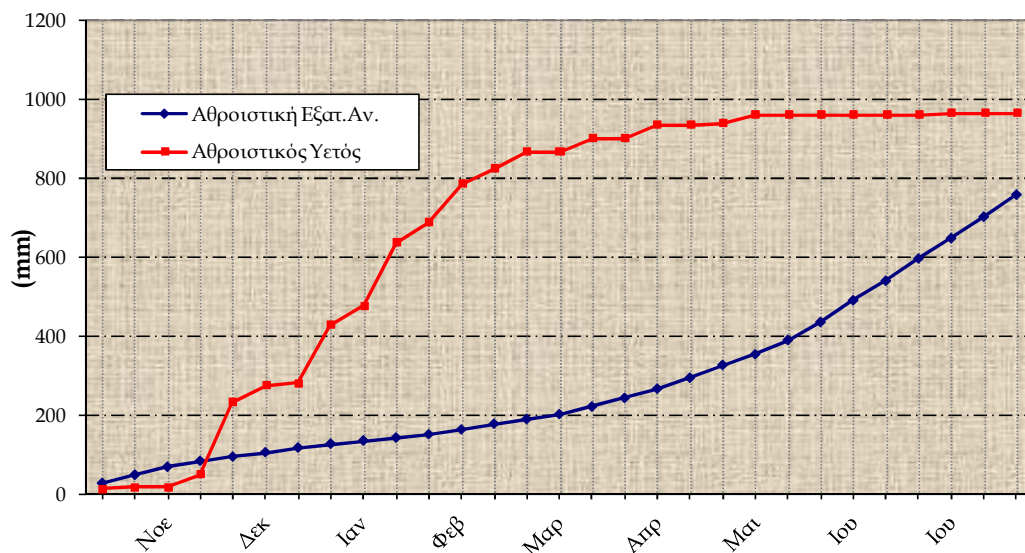


Ανδραβίδα

| 2ο Δεκαήμερο (11-20/7/2009) | | 11 | 12 | 13 | 14 | 15 | 16 | 17 | 18 | 19 | 20 | Μέσος Όρος ή Αθροισμα | Τιμή Προηγούμ. Έτους | Μέσος Όρος Παρελθ. Ετών |
|--------------------------------|----------|------|------|------|------|------|------|------|------|------|------|--------------------------|-------------------------|----------------------------|
| Θερμοκρασία | Μέγιστη | 28.8 | 26.8 | 28.0 | 31.4 | 30.8 | 32.6 | 34.4 | 32.8 | 29.6 | 29.4 | 30.5 | - | 30.4 |
| | Ελάχιστη | 19.6 | 22.0 | 16.6 | 17.0 | 17.8 | 18.6 | 20.8 | 22.6 | 21.0 | 19.4 | 19.5 | - | 18.1 |
| Σχετική Υγρασία | Μέγιστη | 98 | 83 | 90 | 90 | 96 | 96 | 97 | 95 | 96 | 91 | 93 | - | - |
| | Ελάχιστη | 51 | 51 | 41 | 28 | 38 | 39 | 36 | 46 | 52 | 49 | 43 | - | - |
| Θερμοκρασία Εδάφους 10 cm | 06 UTC | 27.8 | 28.0 | 26.6 | 26.8 | 27.6 | 28.4 | 29.4 | 30.6 | 30.0 | 28.4 | 28.4 | - | 27.1 |
| | 12 UTC | 35.2 | 35.0 | 34.0 | 34.2 | 35.0 | 35.8 | 36.6 | 36.8 | 35.6 | 34.4 | 35.3 | - | 31.8 |
| Ηλιοφάνεια | | 13.4 | 13.0 | 13.4 | 13.4 | 13.4 | 13.1 | 12.5 | 11.2 | 13.1 | 12.5 | 12.9 | - | 12.3 |
| Υετός | | | | | | | | | | | | | - | 0.8 |
| Εξάτμιση | | 9.9 | 11.0 | 19.6 | 8.6 | 3.1 | 10.6 | 8.1 | 7.9 | 9.8 | 6.0 | 94.6 | - | 77.4 |
| Βαθμοί Αναπτώξεως | 5 | 19.2 | 19.4 | 17.3 | 19.2 | 19.3 | 20.6 | 22.6 | 22.7 | 20.3 | 19.4 | 200.0 | - | 192.4 |
| | 10 | 14.2 | 14.4 | 12.3 | 14.2 | 14.3 | 15.6 | 17.6 | 17.7 | 15.3 | 14.4 | 150.0 | - | 142.4 |

| 2ο Δεκαήμερο (11-20/7/2009) | | Τιμή Προηγούμ. Έτους | Μέσος Όρος Παρελθ. Ετών |
|---|-------|-------------------------|----------------------------|
| Εξατμισοδιαπνοή Αναφοράς | 56.6 | - | 55.3 |
| Διαφορά Υετού- Εξατμισοδιαπνοής Αναφοράς | -56.6 | - | -54.5 |
| Αριθμός Βροχερών Ημερών | 0.0 | - | 0.1 |
| Αριθμός Ημερών χωρίς Υετό | 26.0 | - | - |

Διάγραμμα Αθροιστικού Υετού και Αθροιστικής Εξατμισοδιαπνοής Αναφοράς

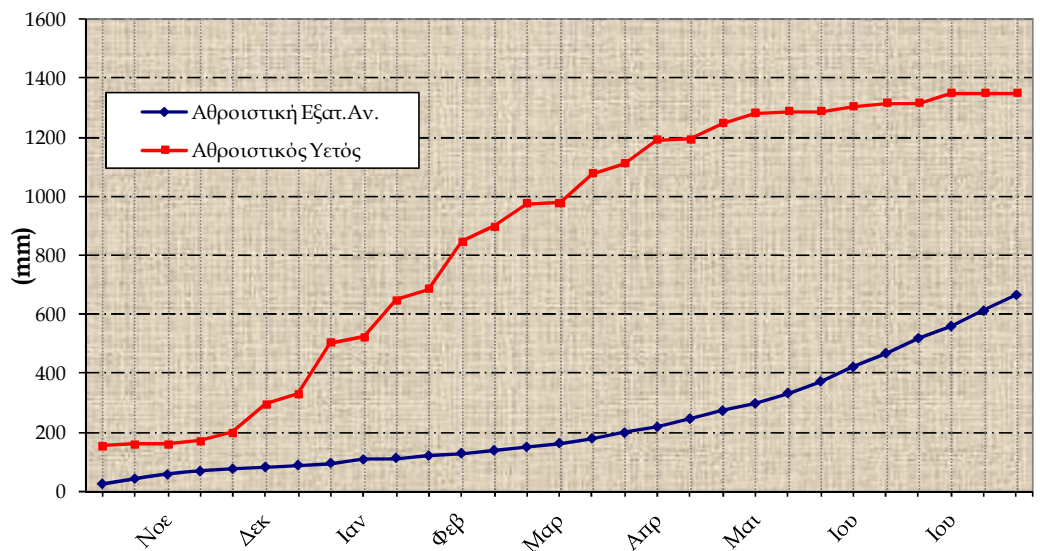


Αρτα

| 2ο Δεκαήμερο (11-20/7/2009) | | 11 | 12 | 13 | 14 | 15 | 16 | 17 | 18 | 19 | 20 | Μέσος Όρος ή Αθροισμα | Τιμή Προηγούμ. Έτους | Μέσος Όρος Παρελθ. Ετών |
|--------------------------------|----------|------|------|------|------|------|------|------|------|------|------|--------------------------|-------------------------|----------------------------|
| Θερμοκρασία | Μέγιστη | 30.2 | 31.0 | 30.4 | 33.0 | 32.6 | 34.2 | 35.2 | 36.2 | 33.6 | 33.6 | 33.0 | - | 31.4 |
| | Ελάχιστη | 15.6 | 15.6 | 15.4 | 15.4 | 17.0 | 19.6 | 19.6 | 21.6 | 19.0 | 18.6 | 17.7 | - | 17.4 |
| Σχετική Υγρασία | Μέγιστη | 80 | 64 | 73 | 81 | 81 | 88 | 85 | 85 | 88 | 74 | 80 | - | - |
| | Ελάχιστη | 51 | 40 | 40 | 34 | 39 | 45 | 35 | 35 | 40 | 40 | 40 | - | - |
| Θερμοκρασία Εδάφους 10 cm | 06 UTC | 26.4 | 26.4 | 26.6 | 26.6 | 27.0 | 27.8 | 28.4 | 29.0 | 29.0 | 28.6 | 27.6 | - | 26.7 |
| | 12 UTC | 29.0 | 28.4 | 28.8 | 29.0 | 29.2 | 30.4 | 30.6 | 31.0 | 30.8 | 30.8 | 29.8 | - | 31.9 |
| Ηλιοφάνεια | | 12.7 | 12.7 | 12.6 | 12.6 | 12.4 | 12.8 | 12.1 | 12.7 | 11.9 | 12.6 | 12.5 | - | 11.1 |
| Υετός | | | | | | | | | | | | | - | 3.7 |
| Εξάτμιση | | 6.0 | 7.9 | 6.6 | 6.7 | 6.9 | 7.8 | 8.0 | 6.2 | 7.6 | 7.1 | 70.8 | - | - |
| Βαθμοί Αναπτώξεως | 5 | 17.9 | 18.3 | 17.9 | 19.2 | 19.8 | 21.9 | 22.4 | 23.9 | 21.3 | 21.1 | 203.7 | - | 193.9 |
| | 10 | 12.9 | 13.3 | 12.9 | 14.2 | 14.8 | 16.9 | 17.4 | 18.9 | 16.3 | 16.1 | 153.7 | - | 143.9 |

| 2ο Δεκαήμερο (11-20/7/2009) | Τιμή Προηγούμ. Έτους | Μέσος Όρος Παρελθ. Ετών | |
|---|-------------------------|----------------------------|-------|
| Εξατμισοδιαπνοή Αναφοράς | 54.0 | - | 50.7 |
| Διαφορά Υετού- Εξατμισοδιαπνοής Αναφοράς | -54.0 | - | -47.0 |
| Αριθμός Βροχερών Ημερών | 0.0 | - | 0.6 |
| Αριθμός Ημερών χωρίς Υετό | 15.0 | - | - |

Διάγραμμα Αθροιστικού Υετού και Αθροιστικής Εξατμισοδιαπνοής Αναφοράς

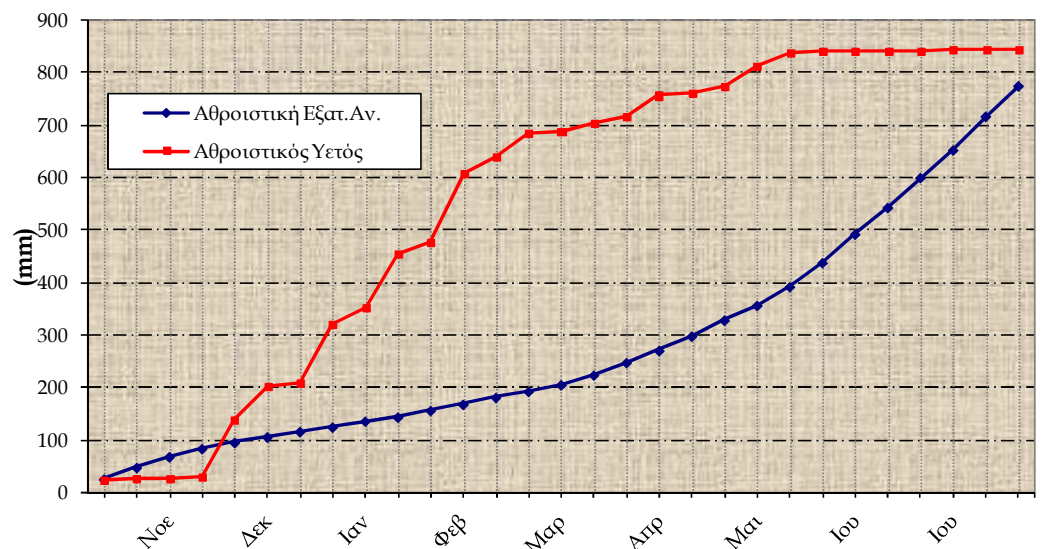


Καλαμάτα

| 2ο Δεκαήμερο (11-20/7/2009) | | 11 | 12 | 13 | 14 | 15 | 16 | 17 | 18 | 19 | 20 | Μέσος Όρος ή Αθροισμα | Τιμή Προηγούμ. Έτους | Μέσος Όρος Παρελθ. Ετών |
|--------------------------------|----------|------|------|------|------|------|------|------|------|------|------|--------------------------|-------------------------|----------------------------|
| Θερμοκρασία | Μέγιστη | 32.6 | 30.4 | 28.2 | 30.0 | 31.0 | 31.6 | 33.2 | 32.6 | 35.0 | 31.8 | 31.6 | - | 31.2 |
| | Ελάχιστη | 21.0 | 20.6 | 17.0 | 15.0 | 15.4 | 16.4 | 19.0 | 19.4 | 20.6 | 22.6 | 18.7 | - | 17.8 |
| Σχετική Υγρασία | Μέγιστη | 79 | 70 | 80 | 89 | 94 | 92 | 92 | 87 | 91 | 75 | 85 | - | - |
| | Ελάχιστη | 29 | 31 | 40 | 38 | 32 | 36 | 35 | 43 | 40 | 41 | 36 | - | - |
| Θερμοκρασία Εδάφους 10 cm | 06 UTC | 25.4 | 25.2 | 24.8 | 24.4 | 24.0 | 24.4 | 24.8 | 24.4 | 25.6 | 26.2 | 24.9 | - | 25.6 |
| | 12 UTC | 26.0 | 26.8 | 26.8 | 26.8 | 26.4 | 26.6 | 26.8 | 27.4 | 28.0 | 27.8 | 26.9 | - | 30.0 |
| Ηλιοφάνεια | | 11.0 | 12.1 | 12.7 | 12.5 | 12.6 | 12.6 | 12.6 | 12.7 | 12.4 | 12.5 | 12.4 | - | 11.5 |
| Υετός | | | | | | | | | | | | | - | 3.4 |
| Εξάτμιση | | 9.0 | 7.0 | 9.0 | 9.0 | 9.0 | 11.0 | 7.0 | 11.0 | 9.0 | 10.0 | 91.0 | - | 87.7 |
| Βαθμοί Αναπτώξεως | 5 | 21.8 | 20.5 | 17.6 | 17.5 | 18.2 | 19.0 | 21.1 | 21.0 | 22.8 | 22.2 | 201.7 | - | 195.0 |
| | 10 | 16.8 | 15.5 | 12.6 | 12.5 | 13.2 | 14.0 | 16.1 | 16.0 | 17.8 | 17.2 | 151.7 | - | 145.0 |

| 2ο Δεκαήμερο (11-20/7/2009) | Τιμή Προηγούμ. Έτους | Μέσος Όρος Παρελθ. Ετών | |
|---|-------------------------|----------------------------|-------|
| Εξατμισοδιαπνοή Αναφοράς | 57.8 | - | 57.1 |
| Διαφορά Υετού- Εξατμισοδιαπνοής Αναφοράς | -57.8 | - | -53.7 |
| Αριθμός Βροχερών Ημερών | 0.0 | - | 0.4 |
| Αριθμός Ημερών χωρίς Υετό | 25.0 | - | - |

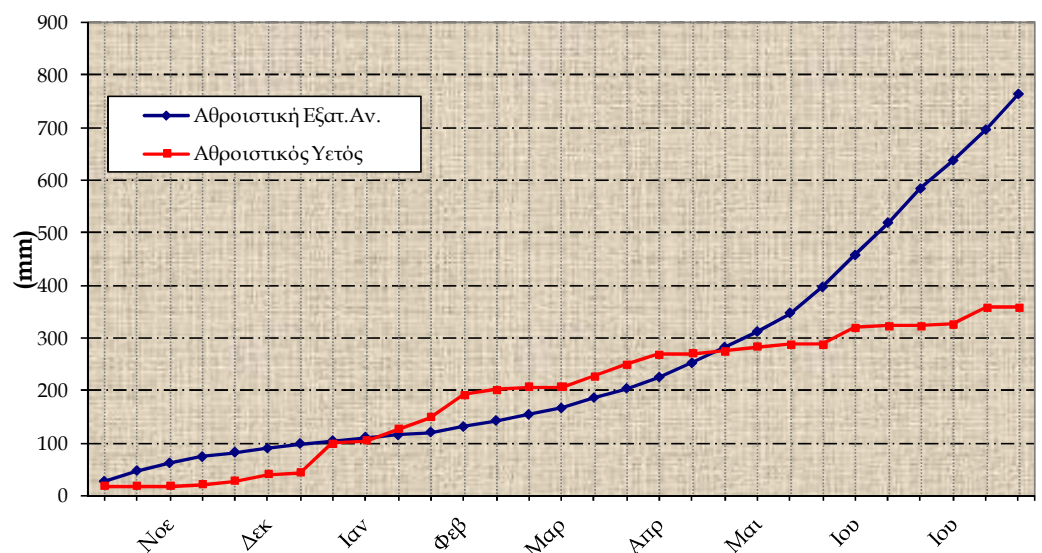
Διάγραμμα Αθροιστικού Υετού και Αθροιστικής Εξατμισοδιαπνοής Αναφοράς



Δόση

| 2ο Δεκαήμερο (11-20/7/2009) | | 11 | 12 | 13 | 14 | 15 | 16 | 17 | 18 | 19 | 20 | Μέσος Όρος ή Άθροισμα | Τιμή Προηγούμ. Έτους | Μέσος Όρος Παρελθ. Ετών |
|--------------------------------|----------|------|------|------|------|------|------|------|------|------|------|--------------------------|-------------------------|----------------------------|
| Θερμοκρασία | Μέγιστη | 34.8 | 29.0 | 31.8 | 32.4 | 35.2 | 36.8 | 36.8 | 39.6 | 38.0 | 33.6 | 34.8 | - | 33.3 |
| | Ελάχιστη | 22.0 | 18.8 | 15.8 | 16.6 | 17.2 | 19.4 | 20.8 | 20.8 | 19.4 | 24.2 | 19.5 | - | 17.9 |
| Σχετική Υγρασία | Μέγιστη | 89 | 75 | 75 | 65 | 76 | 69 | 72 | 70 | 70 | 61 | 72 | - | - |
| | Ελάχιστη | 16 | 30 | 23 | 24 | 22 | 26 | 26 | 18 | 16 | 24 | 22 | - | - |
| Θερμοκρασία Εδάφους 10 cm | 06 UTC | 27.2 | 26.4 | 25.6 | 25.6 | 26.0 | 27.0 | 27.4 | 28.0 | 28.0 | 27.8 | 26.9 | - | 26.6 |
| | 12 UTC | 29.4 | 27.4 | 27.2 | 27.4 | 29.2 | 29.8 | 30.4 | 30.8 | 30.8 | 30.6 | 29.3 | - | 29.2 |
| Ηλιοφάνεια | | 11.2 | 13.2 | 13.1 | 12.6 | 13.1 | 12.7 | 12.5 | 12.5 | 12.6 | 12.4 | 12.6 | - | 11.0 |
| Υετός | | | | | | | | | | | | | - | 9.9 |
| Εξάτμιση | | 10.5 | 9.1 | 9.2 | 6.3 | 14.3 | 7.3 | 16.1 | 12.1 | 13.1 | 9.4 | 107.4 | - | 96.3 |
| Βαθμοί Αναπτώξεως | 5 | 23.4 | 18.9 | 18.8 | 19.5 | 21.2 | 23.1 | 23.8 | 25.2 | 23.7 | 23.9 | 221.5 | - | 205.9 |
| | 10 | 18.4 | 13.9 | 13.8 | 14.5 | 16.2 | 18.1 | 18.8 | 20.2 | 18.7 | 18.9 | 171.5 | - | 155.9 |

| 2ο Δεκαήμερο (11-20/7/2009) | Τιμή Προηγούμ. Έτους | Μέσος Όρος Παρελθ. Ετών | |
|---|-------------------------|----------------------------|-------|
| Εξατμισοδιαπνοή Αναφοράς | 67.8 | - | 62.2 |
| Διαφορά Υετού- Εξατμισοδιαπνοής Αναφοράς | -67.8 | - | -52.3 |
| Αριθμός Βροχερών Ημερών | 0.0 | - | 1.2 |
| Αριθμός Ημερών χωρίς Υετό | 13.0 | - | - |



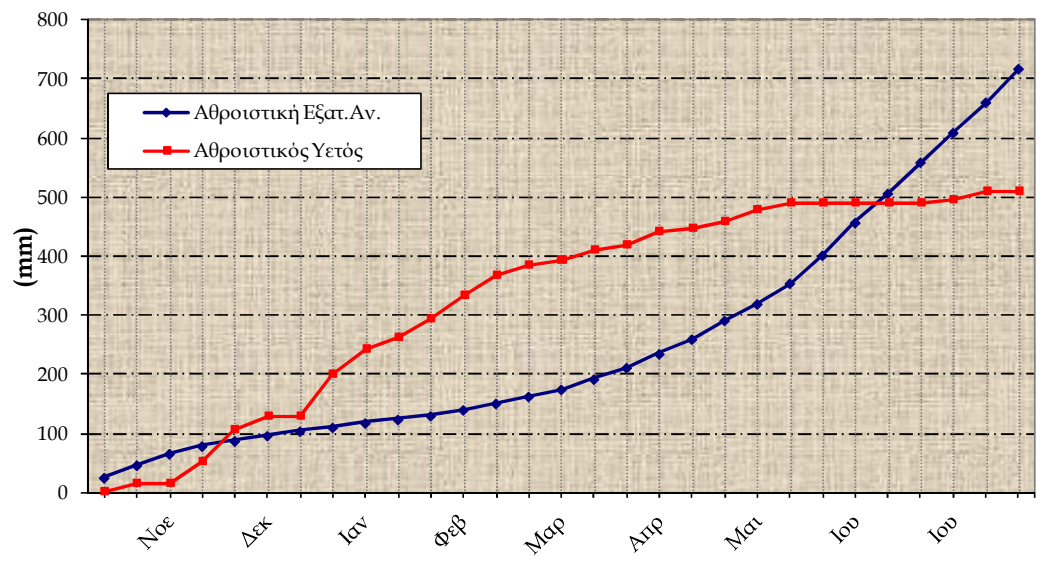
Διάγραμμα Αθροιστικού Υετού και Αθροιστικής Εξατμισοδιαπνοής Αναφοράς

Παράξελα

| 2ο Δεκαήμερο (11-20/7/2009) | | 11 | 12 | 13 | 14 | 15 | 16 | 17 | 18 | 19 | 20 | Μέσος Όρος ή Άθροισμα | Τιμή Προηγούμ. Έτους | Μέσος Όρος Παρελθ. Ετών |
|--------------------------------|----------|------|------|------|------|------|------|------|------|------|------|--------------------------|-------------------------|----------------------------|
| Θερμοκρασία | Μέγιστη | 36.2 | 33.0 | 32.6 | 35.0 | 35.8 | 36.8 | 38.8 | 37.4 | 38.4 | 39.0 | 36.3 | - | 33.6 |
| | Ελάχιστη | 15.4 | 14.6 | 18.8 | 16.8 | 16.0 | 16.6 | 17.2 | 18.2 | 16.6 | 19.8 | 17.0 | - | 16.4 |
| Σχετική Υγρασία | Μέγιστη | 57 | 74 | 61 | 56 | 67 | 76 | 65 | 70 | 56 | 78 | 66 | - | - |
| | Ελάχιστη | 21 | 24 | 36 | 24 | 29 | - | 24 | 22 | 24 | 31 | 26 | - | - |
| Θερμοκρασία Εδάφους 10 cm | 06 UTC | 26.2 | 25.2 | 27.6 | 26.8 | 26.8 | 27.4 | 27.0 | 28.0 | 27.6 | 29.4 | 27.2 | - | 26.5 |
| | 12 UTC | 35.8 | 35.4 | 36.0 | 35.2 | 35.8 | 36.2 | 36.6 | 37.2 | 37.6 | 37.4 | 36.3 | - | 35.2 |
| Ηλιοφάνεια | | 12.8 | 12.6 | 12.5 | 12.7 | 12.6 | 12.2 | 12.6 | 11.7 | 12.1 | 11.0 | 12.3 | - | 10.9 |
| Υετός | | | | | | | | | | | | | - | 2.1 |
| Εξάτμιση | | 8.1 | 7.2 | 8.5 | 8.0 | 8.6 | 8.4 | 8.4 | 0.7 | 8.1 | 9.7 | 75.7 | - | 75.2 |
| Βαθμοί Αναπτύξεως | 5 | 20.8 | 18.8 | 20.7 | 20.9 | 20.9 | 21.7 | 23.0 | 22.8 | 22.5 | 24.4 | 216.5 | - | 200.1 |
| | 10 | 15.8 | 13.8 | 15.7 | 15.9 | 15.9 | 16.7 | 18.0 | 17.8 | 17.5 | 19.4 | 166.5 | - | 150.1 |

| 2ο Δεκαήμερο (11-20/7/2009) | Τιμή Προηγούμ. Έτους | Μέσος Όρος Παρελθ. Ετών | |
|---|-------------------------|----------------------------|-------|
| Εξατμισοδιαπνοή Αναφοράς | 56.7 | - | 53.6 |
| Διαφορά Υετού- Εξατμισοδιαπνοής Αναφοράς | -56.7 | - | -51.5 |
| Αριθμός Βροχερών Ημερών | 0.0 | - | 0.7 |
| Αριθμός Ημερών χωρίς Υετό | 14.0 | - | - |

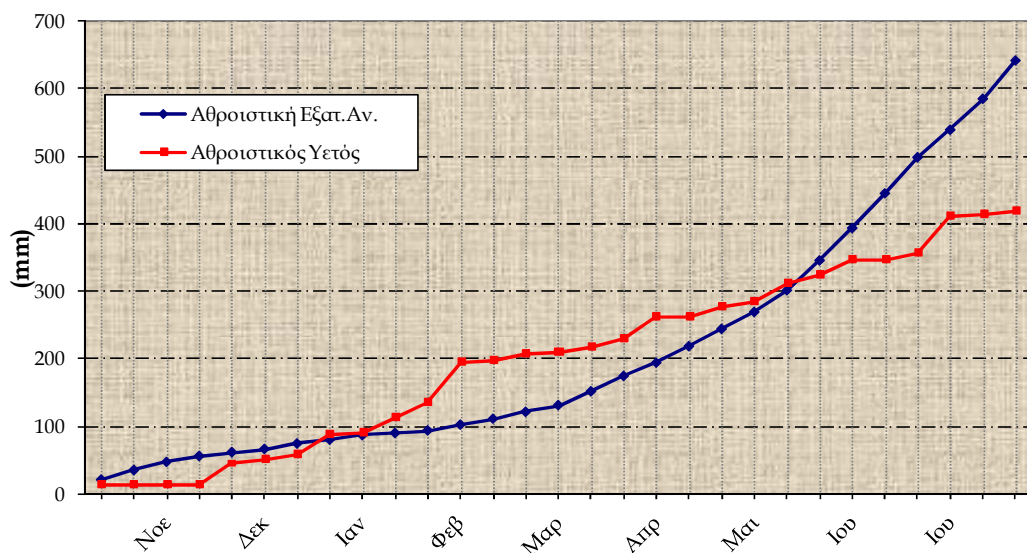
Διάγραμμα Αθροιστικού Υετού και Αθροιστικής Εξατμισοδιαπνοής Αναφοράς



Σελίδα 3

| 2ο Δεκαήμερο (11-20/7/2009) | | 11 | 12 | 13 | 14 | 15 | 16 | 17 | 18 | 19 | 20 | Μέσος Όρος ή Άθροισμα | Τιμή Προηγούμ. Έτους | Μέσος Όρος Παρελθ. Ετών |
|--------------------------------|----------|------|------|------|------|------|------|------|------|------|------|--------------------------|-------------------------|----------------------------|
| Θερμοκρασία | Μέγιστη | 29.0 | 29.4 | 32.0 | 32.6 | 34.4 | 35.0 | 37.0 | 37.4 | 38.2 | 33.4 | 33.8 | - | 32.6 |
| | Ελάχιστη | 21.0 | 18.8 | 18.4 | 17.0 | 23.6 | 20.0 | 19.8 | 22.0 | 22.6 | 21.0 | 20.4 | - | 18.6 |
| Σχετική Υγρασία | Μέγιστη | 91 | 50 | 41 | 73 | 73 | 70 | 73 | 69 | 69 | 56 | 66 | - | - |
| | Ελάχιστη | 55 | 28 | 23 | 40 | 33 | 33 | 34 | 36 | 34 | 26 | 34 | - | - |
| Θερμοκρασία Εδάφους 10 cm | 06 UTC | 25.6 | 23.0 | 22.6 | 23.6 | 24.4 | 25.6 | 26.4 | 27.2 | 27.6 | 27.8 | 25.4 | - | 25.7 |
| | 12 UTC | 26.8 | 27.2 | 28.6 | 26.2 | 26.6 | 28.0 | 28.6 | 29.2 | 29.4 | 29.0 | 28.0 | - | 29.2 |
| Ηλιοφάνεια | | 5.9 | 8.7 | 12.9 | 12.7 | 12.5 | 11.5 | 10.8 | 11.4 | 11.5 | 10.8 | 10.9 | - | 10.5 |
| Υετός | | 5.1 | | | | | | | | | | 5.1 | - | 5.2 |
| Εξάτμιση | | 0.2 | 5.6 | 4.5 | 5.0 | 6.5 | 7.5 | 7.5 | 6.5 | 9.0 | 7.0 | 59.3 | - | 73.2 |
| Βαθμοί Αναπτώξεως | 5 | 20.0 | 19.1 | 20.2 | 19.8 | 24.0 | 22.5 | 23.4 | 24.7 | 25.4 | 22.2 | 221.3 | - | 197.9 |
| | 10 | 15.0 | 14.1 | 15.2 | 14.8 | 19.0 | 17.5 | 18.4 | 19.7 | 20.4 | 17.2 | 171.3 | - | 149.8 |

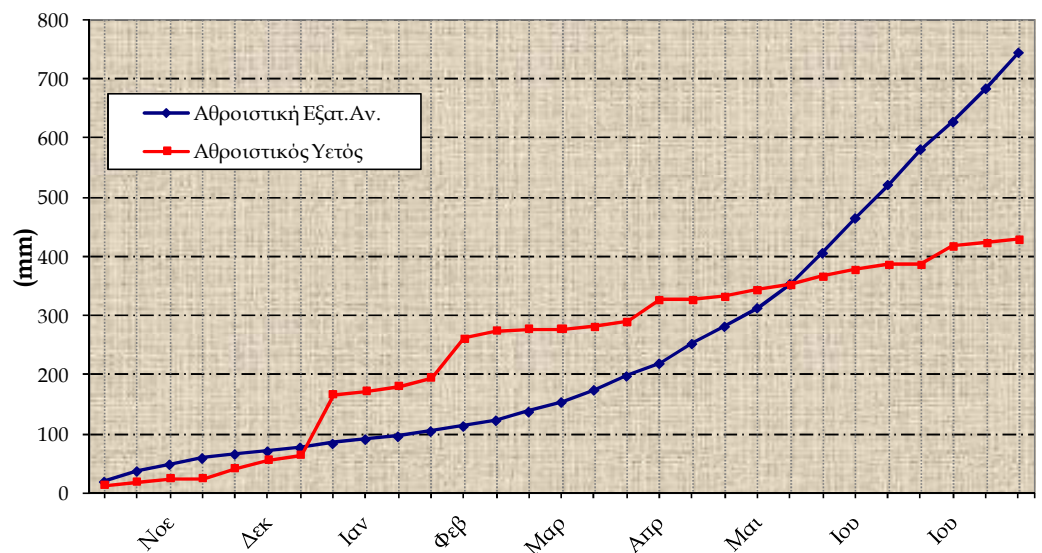
| 2ο Δεκαήμερο (11-20/7/2009) | Τιμή Προηγούμ. Έτους | Μέσος Όρος Παρελθ. Ετών | |
|---|-------------------------|----------------------------|-------|
| Εξατμισοδιαπνοή Αναφοράς | 56.4 | - | 50.4 |
| Διαφορά Υετού- Εξατμισοδιαπνοής Αναφοράς | -51.3 | - | -45.2 |
| Αριθμός Βροχερών Ημερών | 1.0 | - | 1.6 |
| Αριθμός Ημερών χωρίς Υετό | 0.0 | - | - |



Διάγραμμα Αθροιστικού Υετού και Αθροιστικής Εξατμισοδιαπνοής Αναφοράς

| 2ο Δεκαήμερο (11-20/7/2009) | | 11 | 12 | 13 | 14 | 15 | 16 | 17 | 18 | 19 | 20 | Μέσος Όρος ή Αθροισμα | Τιμή Προηγούμ. Έτους | Μέσος Όρος Παρελθ. Ετών |
|--------------------------------|----------|------|------|------|------|------|------|------|------|------|------|--------------------------|-------------------------|----------------------------|
| Θερμοκρασία | Μέγιστη | 30.4 | 28.0 | 31.0 | 33.0 | 35.2 | 35.2 | 37.2 | 34.2 | 36.2 | 32.8 | 33.3 | - | 31.4 |
| | Ελάχιστη | 21.0 | 15.6 | 22.0 | 18.6 | 18.0 | 20.4 | 21.6 | 22.0 | 21.2 | 20.4 | 20.1 | - | 17.9 |
| Σχετική Υγρασία | Μέγιστη | 73 | 76 | 58 | 95 | 72 | 93 | 95 | 93 | 74 | 81 | 81 | - | - |
| | Ελάχιστη | 49 | 32 | 31 | 34 | 34 | 40 | 37 | 40 | 34 | 29 | 36 | - | - |
| Θερμοκρασία Εδάφους 10 cm | 06 UTC | 28.4 | 25.2 | 24.8 | 25.6 | 27.0 | 27.8 | 29.0 | 29.2 | 29.2 | 29.4 | 27.6 | - | 25.5 |
| | 12 UTC | 32.4 | 29.2 | 30.0 | 30.4 | 32.0 | 32.2 | 32.8 | 33.4 | 34.0 | 32.0 | 31.8 | - | 27.1 |
| Ηλιοφάνεια | | 8.6 | 12.5 | 12.3 | 12.9 | 12.3 | 12.2 | 11.6 | 10.8 | 11.3 | 12.5 | 11.7 | - | 10.3 |
| Υετός | | 6.3 | | | | | | | | | | 6.3 | - | 2.1 |
| Εξάτμιση | | 4.0 | 7.7 | 7.8 | 5.6 | 5.6 | 5.8 | 3.8 | 4.6 | 9.0 | 8.2 | 62.1 | - | 67.1 |
| Βαθμοί Αναπτύξεως | 5 | 20.7 | 16.8 | 21.5 | 20.8 | 21.6 | 22.8 | 24.4 | 23.1 | 23.7 | 21.6 | 217.0 | - | 196.2 |
| | 10 | 15.7 | 11.8 | 16.5 | 15.8 | 16.6 | 17.8 | 19.4 | 18.1 | 18.7 | 16.6 | 167.0 | - | 146.2 |

| 2ο Δεκαήμερο (11-20/7/2009) | Τιμή Προηγούμ. Έτους | Μέσος Όρος Παρελθ. Ετών | |
|---|-------------------------|----------------------------|-------|
| Εξατμισοδιαπνοή Αναφοράς | 60.9 | - | 50.9 |
| Διαφορά Υετού- Εξατμισοδιαπνοής Αναφοράς | -54.6 | - | -48.8 |
| Αριθμός Βροχερών Ημερών | 1.0 | - | 0.9 |
| Αριθμός Ημερών χωρίς Υετό | 4.0 | - | - |



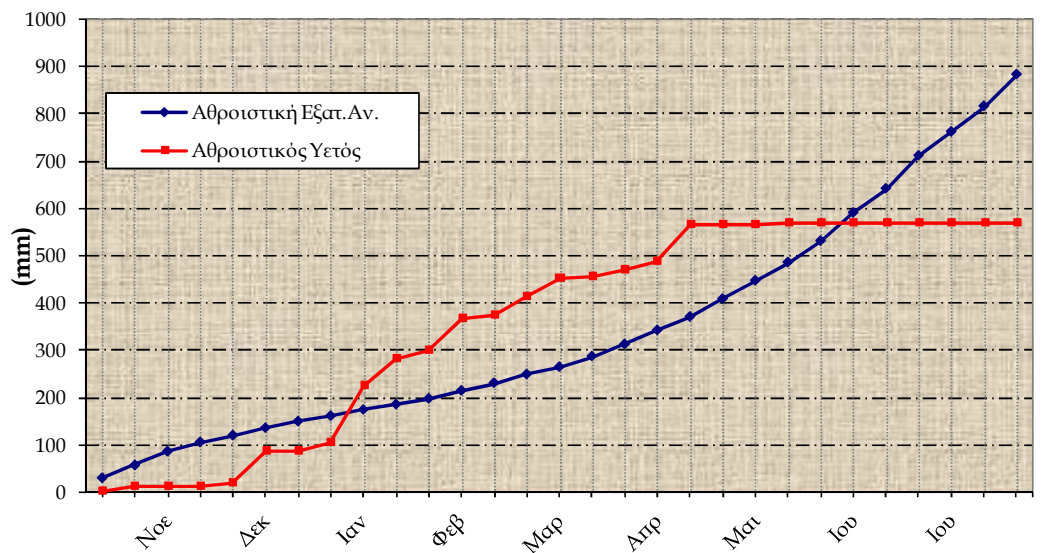
Διάγραμμα Αθροιστικού Υετού και Αθροιστικής Εξατμισοδιαπνοής Αναφοράς

Τορπιάκι

| 2ο Δεκαήμερο (11-20/7/2009) | | 11 | 12 | 13 | 14 | 15 | 16 | 17 | 18 | 19 | 20 | Μέσος Όρος ή Άθροισμα | Τιμή Προηγούμ. Έτους | Μέσος Όρος Παρελθ. Ετών |
|--------------------------------|----------|------|------|------|------|------|------|------|------|------|------|--------------------------|-------------------------|----------------------------|
| Θερμοκρασία | Μέγιστη | 30.0 | 32.0 | 31.6 | 33.0 | 32.8 | 32.8 | 35.6 | 37.8 | 32.4 | 34.8 | 33.3 | - | 32.0 |
| | Ελάχιστη | 20.0 | 20.2 | 21.0 | 18.0 | 18.6 | 21.6 | 22.8 | 21.4 | 21.4 | 18.8 | 20.4 | - | 20.5 |
| Σχετική Υγρασία | Μέγιστη | 88 | 88 | 73 | 50 | 44 | 50 | 68 | 62 | 93 | 84 | 70 | - | - |
| | Ελάχιστη | 48 | 24 | 23 | 23 | 22 | 34 | 24 | 20 | 42 | 30 | 29 | - | - |
| Θερμοκρασία Εδάφους 10 cm | 06 UTC | 31.6 | 30.8 | 30.6 | 29.6 | 29.8 | 30.0 | 31.0 | 31.0 | 32.8 | 31.2 | 30.8 | - | 31.2 |
| | 12 UTC | 38.4 | 36.6 | 36.2 | 36.0 | 36.6 | 35.8 | 36.6 | 38.0 | 37.6 | 37.4 | 36.9 | - | 35.7 |
| Ηλιοφάνεια | | 12.2 | 11.9 | 12.0 | 11.8 | 12.9 | 12.3 | 12.2 | 12.6 | 12.1 | 11.9 | 12.2 | - | 12.4 |
| Υετός | | | | | | | | | | | | | - | |
| Εξάτμιση | | 9.2 | 11.5 | 13.6 | 12.9 | 11.3 | 13.3 | 15.3 | 14.5 | 7.8 | 10.1 | 119.5 | - | 121.3 |
| Βαθμοί Αναπτύξεως | 5 | 20.0 | 21.1 | 21.3 | 20.5 | 20.7 | 22.2 | 24.2 | 24.6 | 21.9 | 21.8 | 218.3 | - | 211.0 |
| | 10 | 15.0 | 16.1 | 16.3 | 15.5 | 15.7 | 17.2 | 19.2 | 19.6 | 16.9 | 16.8 | 168.3 | - | 161.4 |

| 2ο Δεκαήμερο (11-20/7/2009) | Τιμή Προηγούμ. Έτους | Μέσος Όρος Παρελθ. Ετών | |
|---|-------------------------|----------------------------|-------|
| Εξατμισοδιαπνοή Αναφοράς | 67.1 | - | 67.8 |
| Διαφορά Υετού- Εξατμισοδιαπνοής Αναφοράς | -67.1 | - | -67.8 |
| Αριθμός Βροχερών Ημερών | 0.0 | - | 0.0 |
| Αριθμός Ημερών χωρίς Υετό | 77.0 | - | - |

Διάγραμμα Αθροιστικού Υετού και Αθροιστικής Εξατμισοδιαπνοής Αναφοράς





◆ Υπόμνημα

Εξατμισοδιαπνοή Αναφοράς (mm):

υπολογίστηκε με τη μέθοδο FAO Penman-Montieth

$$ET_0 = \frac{0.408 * \Delta * (R_n - G) + \gamma * \frac{900}{T + 273} * u_2 * (e_s - e_a)}{\Delta + \gamma * (1 + 0.34 * u_2)}$$

με δεκαήμερο βήμα.

Η R_n εκτιμήθηκε από τις μετρήσεις ηλιοφάνειας και η G θεωρήθηκε ίση με 0.

Βαθμοί Αναπτύξεως: Βαθμοί κατά τους οποίους η μέση θερμοκρασία υπερβαίνει τη βάση των 5 ή 10 °C.

Αριθμός Ημερών χωρίς Υετό: Πόσες μέρες καταγράφηκαν χωρίς υετό από την τελευταία βροχερή ημέρα.

Μονάδες Μέτρησης

- ◆ Θερμοκρασία : °C
- ◆ Σχετική Υγρασία: %
- ◆ Θερμοκρασία Εδάφους: °C
- ◆ Ηλιοφάνεια: ώρες
- ◆ Υετός: mm
- ◆ Εξάτμιση: mm
- ◆ Βαθμοί Αναπτύξεως: °C

Ώρες UTC (Universal Time coordinates) στην Ελλάδα

- ◆ Χειμώνας : ώρα UTC= τοπική ώρα -2
- ◆ Καλοκαίρι : ώρα UTC= τοπική ώρα -3

© ΕΘΝΙΚΗ ΜΕΤΕΩΡΟΛΟΓΙΚΗ ΥΠΗΡΕΣΙΑ

Απαγορεύεται η αναπαραγωγή χωρίς έγγραφη άδεια

Ελ. Βενιζέλου 14, Τ.Κ 16777

Ελληνικό, Αθήνα



ΕΘΝΙΚΗ
ΜΕΤΕΩΡΟΛΟΓΙΚΗ
ΥΠΗΡΕΣΙΑ

HELLENIC NATIONAL METEOROLOGICAL SERVICE

Διεύθυνση Κλιματολογίας - Εφαρμογών

Επιμέλεια Τεύχους:

Χαραλαμπόπουλος Χρήστος

Φίλιου Άννα

Το παρόν δελτίο σχεδιάστηκε και υλοποιήθηκε με την υποστήριξη του Τομέα Διαχείρισης Υδατικών Πόρων του Γεωπονικού Πανεπιστημίου Αθηνών (καθηγητής κ.Α.Λιακατάς)