



ΑΓΡΟΜΕΤΕΩΡΟΛΟΓΙΚΟ ΔΕΛΤΙΟ

Σεπτέμβριος 2013
3ο Δεκαήμερο

- Θερμοκρασία
- Σχετική Υγρασία
- Θερμοκρασία Εδάφους
- Ηλιοφάνεια
- Υετός
- Εξάτμιση
- Βαθμοί Αναπτύξεως
- Εξατμισοδιαπνοή Αναφοράς
- Αθροιστική Βροχόπτωση από την αρχή της υγρής περιόδου
- Αθροιστική Εξατμισοδιαπνοή Αναφοράς
- Αριθμός Ημερών χωρίς Υετό



Εθνική Μετεωρολογική Υπηρεσία
Διεύθυνση Κλιματολογίας - Εφαρμογών
Ελ.Βενιζέλου 14, Τ.Κ 16777
Ελληνικό, Αθήνα

Δικτυακές Διευθύνσεις ΕΜΥ
www.hnms.gr
www.emy.gov.gr
www.meteo.gov.gr
www.meteohellas.gr

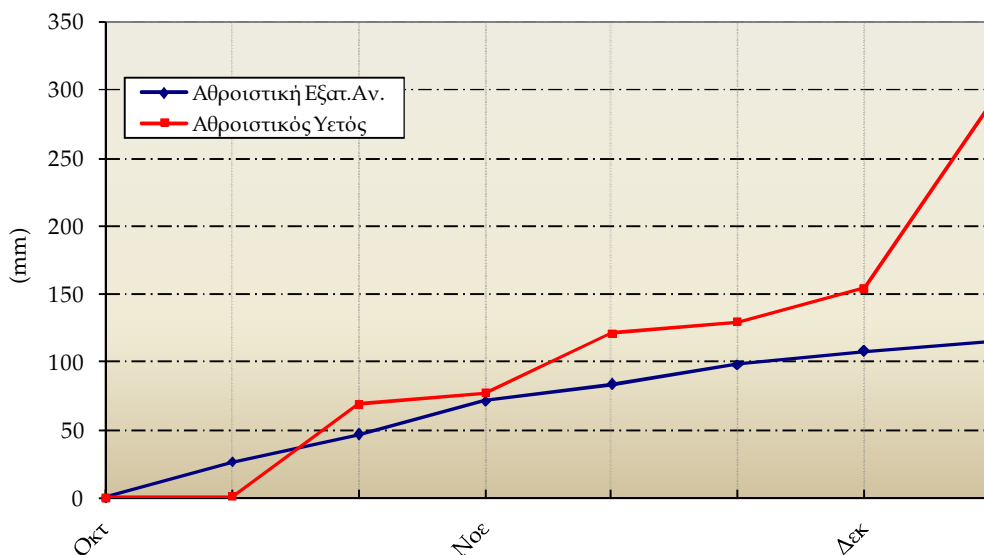
Αγρίνιο

| 3ο Δεκαήμερο (21-30/09/2013) | | 21 | 22 | 23 | 24 | 25 | 26 | 27 | 28 | 29 | 30 | Μέσος Όρος ή Αθροισμα | Τιμή Προηγούμ. Έτους | Μέσος Όρος Παρελθ. Ετών |
|---------------------------------|----------|----|------|------|----|----|----|----|----|----|----|--------------------------|-------------------------|----------------------------|
| Θερμοκρασία | Μέγιστη | - | - | - | - | - | - | - | - | - | - | | 31.4 | 28.4 |
| | Ελάχιστη | - | - | 16.0 | - | - | - | - | - | - | - | 16.0 | 14.4 | 13.9 |
| Σχετική Υγρασία | Μέγιστη | - | 90 | - | - | - | - | - | - | - | - | 90 | 90 | - |
| | Ελάχιστη | - | 44 | - | - | - | - | - | - | - | - | 44 | 34 | - |
| Θερμοκρασία Εδάφους 10 cm | 06 UTC | - | - | 22.0 | - | - | - | - | - | - | - | 22.0 | 22.5 | 20.7 |
| | 12 UTC | - | - | 26.0 | - | - | - | - | - | - | - | 26.0 | 25.4 | 24.9 |
| Ηλιοφάνεια | | - | 11.5 | - | - | - | - | - | - | - | - | 11.5 | 10.3 | 7.7 |
| Υετός | | | | | | | | | | | | | | 17.6 |
| Εξάτμιση | | - | 4.2 | - | - | - | - | - | - | - | - | - | 46.9 | 47.0 |
| Βαθμοί Αναπτύξεως | 5 | - | - | - | - | - | - | - | - | - | - | - | 178.8 | 161.3 |
| | 10 | - | - | - | - | - | - | - | - | - | - | - | 128.8 | 111.3 |

| 3ο Δεκαήμερο (21-30/09/2013) | Τιμή Προηγούμ. Έτους | Μέσος Όρος Παρελθ. Ετών | |
|---|-------------------------|----------------------------|-------|
| Εξατμισοδιαπονή Αναφοράς | - | 32.2 | 31.0 |
| Διαφορά Υετού - Εξατμ/πνοής Αναφοράς | - | -32.2 | -13.4 |
| Αριθμός Βροχερών Ημερών | 0.0 | 0.0 | 1.7 |
| Αριθμός Ημερών χωρίς Υετό | 71.0 | 10.0 | - |

Διάγραμμα Αθροιστικού Υετού και Αθροιστικής Εξατμισοδιαπονή Αναφοράς

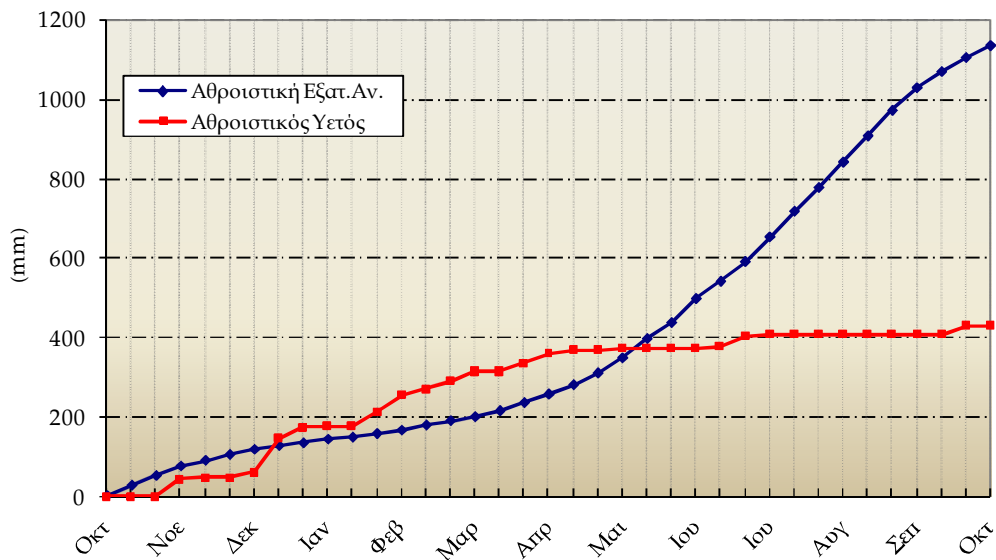
Ο σταθμός υπολειπονται



| 3ο Δεκαήμερο (21-30/09/2013) | | 21 | 22 | 23 | 24 | 25 | 26 | 27 | 28 | 29 | 30 | Μέσος Όρος ή Αθροισμα | Τιμή Προηγούμ. Έτους | Μέσος Όρος Παρελθ. Ετών |
|------------------------------|----------|------|------|------|------|------|------|------|------|------|------|-----------------------|----------------------|-------------------------|
| Θερμοκρασία | Μέγιστη | 23.8 | 24.8 | 23.2 | 24.8 | 25.8 | 25.6 | 26.4 | 25.6 | 25.4 | 26.8 | 25.2 | 28.4 | 24.9 |
| | Ελάχιστη | 11.4 | 13.0 | 11.4 | 13.6 | 12.4 | 13.8 | 13.4 | 16.0 | 13.4 | 16.0 | 13.4 | 14.7 | 13.0 |
| Σχετική Υγρασία | Μέγιστη | 81 | 62 | 81 | 83 | 94 | 96 | 96 | 90 | 91 | 96 | 87 | 84 | - |
| | Ελάχιστη | 30 | 27 | 36 | 44 | 52 | 66 | 62 | 36 | 58 | 51 | 46 | 36 | - |
| Θερμοκρασία Εδάφους 10 cm | 06 UTC | 19.2 | 20.4 | 19.6 | 21.0 | 20.6 | 21.2 | 22.4 | 21.6 | 21.2 | 22.0 | 20.9 | 22.4 | 19.0 |
| | 12 UTC | 24.0 | 24.6 | 23.8 | 24.6 | 25.0 | 25.2 | 26.0 | 25.0 | 25.4 | 25.8 | 24.9 | 25.4 | 22.4 |
| Ηλιοφάνεια | | 11.8 | 11.1 | 11.0 | 9.7 | 10.6 | 10.2 | 7.8 | 7.9 | 9.9 | 8.9 | 9.9 | 10.4 | 7.5 |
| Υετός | | | | | | | | 0.4 | 0.0 | | | 0.4 | | 12.3 |
| Εξάτμιση | | 10.6 | 5.7 | 4.4 | 4.4 | 4.8 | 2.1 | 6.2 | 10.4 | 2.7 | 4.8 | 56.1 | 64.8 | 59.3 |
| Βαθμοί Αναπτύξεως | 5 | 12.6 | 13.9 | 12.3 | 14.2 | 14.1 | 14.7 | 14.9 | 15.8 | 14.4 | 16.4 | 143.3 | 165.8 | 139.4 |
| | 10 | 7.6 | 8.9 | 7.3 | 9.2 | 9.1 | 9.7 | 9.9 | 10.8 | 9.4 | 11.4 | 93.3 | 115.8 | 89.4 |

| 3ο Δεκαήμερο (21-30/09/2013) | Τιμή Προηγούμ. Έτους | Μέσος Όρος Παρελθ. Ετών | |
|--------------------------------------|----------------------|-------------------------|-------|
| Εξατμισοδιαπονή Αναφοράς | 30.4 | 34.1 | 31.9 |
| Διαφορά Υετού - Εξατμ/πνοής Αναφοράς | -30.0 | -34.1 | -19.6 |
| Αριθμός Βροχερών Ημερών | 1.0 | 0.0 | 1.1 |
| Αριθμός Ημερών χωρίς Υετό | 8.0 | 13.0 | - |

Διάγραμμα Αθροιστικού Υετού και Αθροιστικής Εξατμισοδιαπονής Αναφοράς

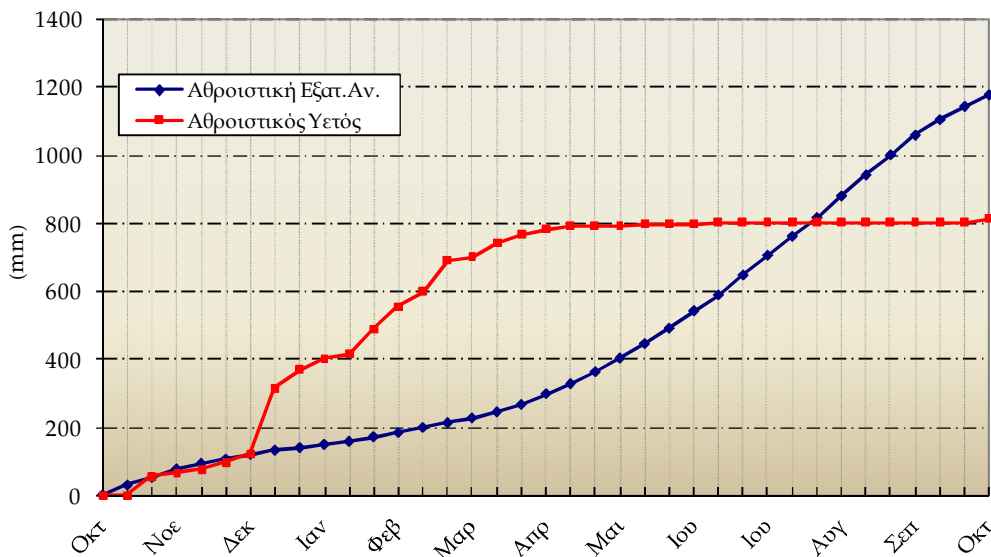


Ανδραβίδα

| 3ο Δεκαήμερο (21-30/09/2013) | | 21 | 22 | 23 | 24 | 25 | 26 | 27 | 28 | 29 | 30 | Μέσος Όρος η Αθροίσμα | Τιμή Προηγούμ. Ετους | Μέσος Όρος Παρελθ. Ετών |
|---------------------------------|----------|------|------|------|------|------|------|------|------|------|------|--------------------------|-------------------------|----------------------------|
| Θερμοκρασία | Μέγιστη | 28.4 | 27.4 | 26.0 | 25.2 | 26.5 | 26.9 | 28.0 | 27.4 | 28.0 | 27.9 | 27.2 | 28.7 | 27.0 |
| | Ελάχιστη | 17.7 | 16.4 | 16.2 | 14.8 | 15.5 | 16.1 | 17.5 | 16.4 | 15.9 | 17.2 | 16.4 | 16.6 | 15.6 |
| Σχετική Υγρασία | Μέγιστη | 89 | 83 | 85 | 83 | 85 | 87 | 87 | 87 | 88 | 88 | 86 | 89 | - |
| | Ελάχιστη | 28 | 33 | 27 | 45 | 43 | 41 | 35 | 49 | 42 | 51 | 39 | 40 | - |
| Θερμοκρασία Εδάφους 10 cm | 06 UTC | 24.0 | 23.6 | 21.6 | 20.4 | 21.0 | 21.6 | 22.2 | 22.2 | 22.4 | 22.6 | 22.2 | 21.9 | 22.0 |
| | 12 UTC | 29.0 | 29.6 | 27.4 | 26.8 | 28.4 | 28.0 | 29.0 | 28.6 | 28.2 | 26.8 | 28.2 | 27.1 | 25.5 |
| Ηλιοφάνεια | | 10.6 | 6.2 | 10.7 | 10.2 | 10.5 | 9.3 | 10.0 | 10.4 | 10.0 | 4.6 | 9.2 | 9.6 | 8.1 |
| Υετός | | | 8.8 | | | | | | | | | 8.8 | | 16.0 |
| Εξάτμιση | | 11.0 | 2.8 | 7.3 | 4.3 | 5.7 | 3.9 | 5.7 | 5.7 | 3.5 | 11.3 | 61.2 | 56.2 | 48.4 |
| Βαθμοί Αναπτώξεως | 5 | 18.1 | 16.9 | 16.1 | 15.0 | 16.0 | 16.5 | 17.8 | 16.9 | 17.0 | 17.6 | 167.7 | 176.6 | 162.7 |
| | 10 | 13.1 | 11.9 | 11.1 | 10.0 | 11.0 | 11.5 | 12.8 | 11.9 | 12.0 | 12.6 | 117.7 | 126.6 | 112.7 |

| 3ο Δεκαήμερο (21-30/09/2013) | Τιμή Προηγούμ. Ετους | Μέσος Όρος Παρελθ. Ετών | |
|---|-------------------------|----------------------------|-------|
| Εξατμισοδιαπονή Αναφοράς | 34.1 | 33.5 | 30.8 |
| Διαφορά Υετού - Εξατμ/πνοής Αναφοράς | -25.3 | -33.5 | -14.8 |
| Αριθμός Βροχερών Ημερών | 1.0 | 0.0 | 1.5 |
| Αριθμός Ημερών χωρίς Υετό | 5.0 | 15.0 | - |

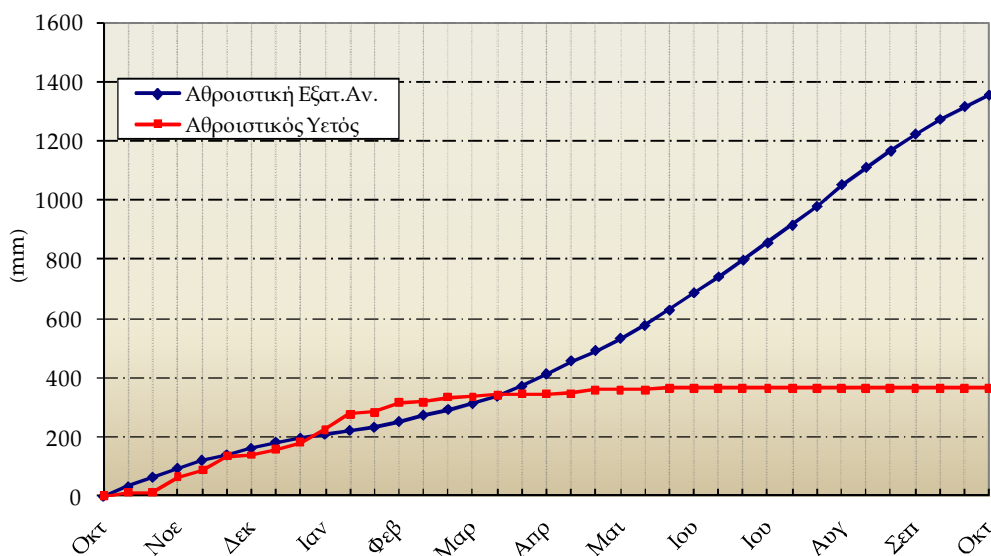
Διάγραμμα Αθροιστικού Υετού και Αθροιστικής Εξατμισοδιαπονή Αναφοράς



| 3ο Δεκαήμερο (21-30/09/2013) | | 21 | 22 | 23 | 24 | 25 | 26 | 27 | 28 | 29 | 30 | Μέσος Όρος ή Άθροισμα | Τιμή Προηγούμ. Έτους | Μέσος Όρος Παρελθ. Ετών |
|---------------------------------|----------|------|------|------|------|------|------|------|------|------|------|--------------------------|-------------------------|----------------------------|
| Θερμοκρασία | Μέγιστη | 27.0 | 25.4 | 24.6 | 26.0 | 26.0 | 26.8 | 26.8 | 26.6 | 26.6 | 27.6 | 26.3 | - | 25.7 |
| | Ελάχιστη | 20.0 | 19.8 | 21.5 | 18.2 | 17.8 | 18.2 | 19.4 | 19.0 | 18.6 | 16.8 | 18.9 | - | 18.8 |
| Σχετική Υγρασία | Μέγιστη | 85 | 72 | 67 | 79 | 88 | 88 | 85 | 91 | 90 | 76 | 82 | - | - |
| | Ελάχιστη | 63 | 48 | 51 | 48 | 57 | 60 | 59 | 66 | 61 | 28 | 54 | - | - |
| Θερμοκρασία Εδάφους 10 cm | 06 UTC | - | - | - | - | - | - | - | - | - | - | - | - | - |
| | 12 UTC | - | - | - | - | - | - | - | - | - | - | - | - | - |
| Ηλιοφάνεια | | 9.0 | 9.4 | 9.6 | 9.8 | 9.7 | 9.3 | 9.0 | 9.4 | 9.5 | 9.7 | 9.4 | - | 8.3 |
| Υετός | | | | | | | | | | | | | - | 4.1 |
| Εξάτμιση | | 3.2 | 7.2 | 5.5 | 5.3 | 4.5 | 2.7 | 4.6 | 5.3 | 3.6 | 5.9 | 47.8 | - | 61.7 |
| Βαθμοί Αναπτώξεως | 5 | 18.5 | 17.6 | 18.1 | 17.1 | 16.9 | 17.5 | 18.1 | 17.8 | 17.6 | 17.2 | 176.4 | - | 172.5 |
| | 10 | 13.5 | 12.6 | 13.1 | 12.1 | 11.9 | 12.5 | 13.1 | 12.8 | 12.6 | 12.2 | 126.4 | - | 122.5 |

| 3ο Δεκαήμερο (21-30/09/2013) | Τιμή Προηγούμ. Έτους | Μέσος Όρος Παρελθ. Ετών | |
|---|-------------------------|----------------------------|-----|
| Εξατμισοδιαπονή Αναφοράς | 38.2 | - | - |
| Διαφορά Υετού - Εξατμ/πνοής Αναφοράς | -38.2 | - | 4.1 |
| Αριθμός Βροχερών Ημερών | 0.0 | - | 0.6 |
| Αριθμός Ημερών χωρίς Υετό | 135.0 | - | - |

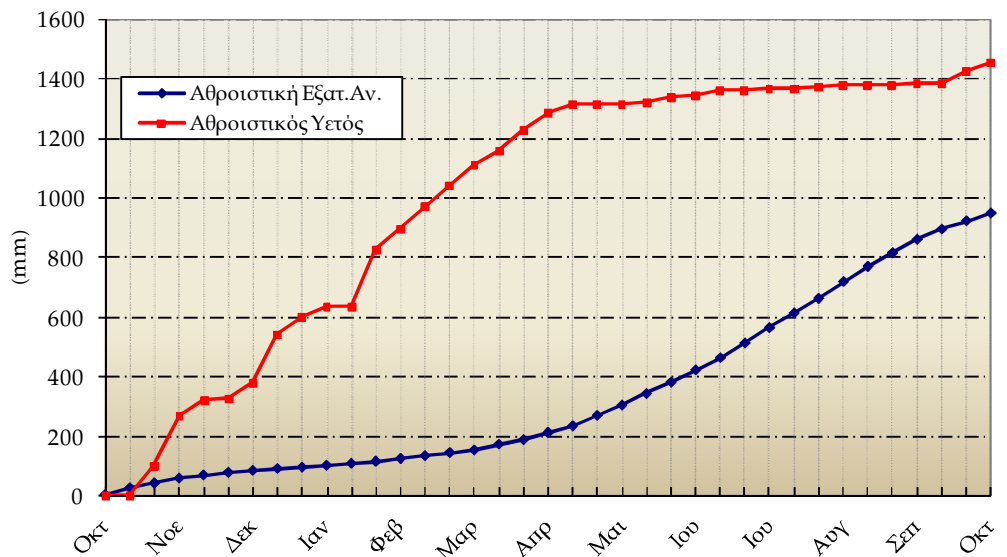
Διάγραμμα Αθροιστικού Υετού και Αθροιστικής Εξατμισοδιαπονή Αναφοράς



| 3ο Δεκαήμερο (21-30/09/2013) | | 21 | 22 | 23 | 24 | 25 | 26 | 27 | 28 | 29 | 30 | Μέσος Όρος η Αθροίσμα | Τιμή Προηγούμ. Ετους | Μέσος Όρος Παρελθ. Ετών |
|---------------------------------|----------|------|------|------|------|------|------|------|------|------|------|--------------------------|-------------------------|----------------------------|
| Θερμοκρασία | Μέγιστη | 26.7 | 26.7 | 25.2 | 25.2 | 26.0 | 24.8 | 25.6 | 28.0 | 28.4 | 24.5 | 26.1 | 29.1 | 24.8 |
| | Ελάχιστη | 10.9 | 14.4 | 9.8 | 6.3 | 7.6 | 7.4 | 9.3 | 13.6 | 10.0 | 11.5 | 10.1 | 10.4 | 11.3 |
| Σχετική Υγρασία | Μέγιστη | 87 | 67 | 90 | 89 | 94 | 96 | 97 | 95 | 97 | 95 | 91 | 89 | - |
| | Ελάχιστη | 43 | 33 | 25 | 30 | 26 | 38 | 42 | 49 | 32 | 35 | 35 | 30 | - |
| Θερμοκρασία Εδάφους 10 cm | 06 UTC | - | - | - | - | - | - | - | - | - | - | - | - | 16.9 |
| | 12 UTC | - | - | - | - | - | - | - | - | - | - | - | - | 19.5 |
| Ηλιοφάνεια | | 8.4 | 4.8 | 8.0 | 8.6 | 8.8 | 6.6 | 6.4 | 8.2 | 7.3 | 2.2 | 6.9 | 8.3 | 6.4 |
| Υετός | | | | | | | | | | | 30.1 | 30.1 | | 24.5 |
| Εξάτμιση | | - | - | - | - | - | - | - | - | - | - | - | - | 40.6 |
| Βαθμοί Αναπτώξεως | 5 | 13.8 | 15.6 | 12.5 | 10.8 | 11.8 | 11.1 | 12.5 | 15.8 | 14.2 | 13.0 | 131.0 | 147.5 | 130.3 |
| | 10 | 8.8 | 10.6 | 7.5 | 5.8 | 6.8 | 6.1 | 7.5 | 10.8 | 9.2 | 8.0 | 81.0 | 97.5 | 80.3 |

| 3ο Δεκαήμερο (21-30/09/2013) | Τιμή Προηγούμ. Ετους | Μέσος Όρος Παρελθ. Ετών | |
|---|-------------------------|----------------------------|------|
| Εξατμισοδιαπονή Αναφοράς | 26.3 | 28.5 | 25.1 |
| Διαφορά Υετού - Εξατμ/πνοής Αναφοράς | 3.8 | -28.5 | -0.6 |
| Αριθμός Βροχερών Ημερών | 1.0 | 0.0 | 2.5 |
| Αριθμός Ημερών χωρίς Υετό | 11.0 | 10.0 | - |

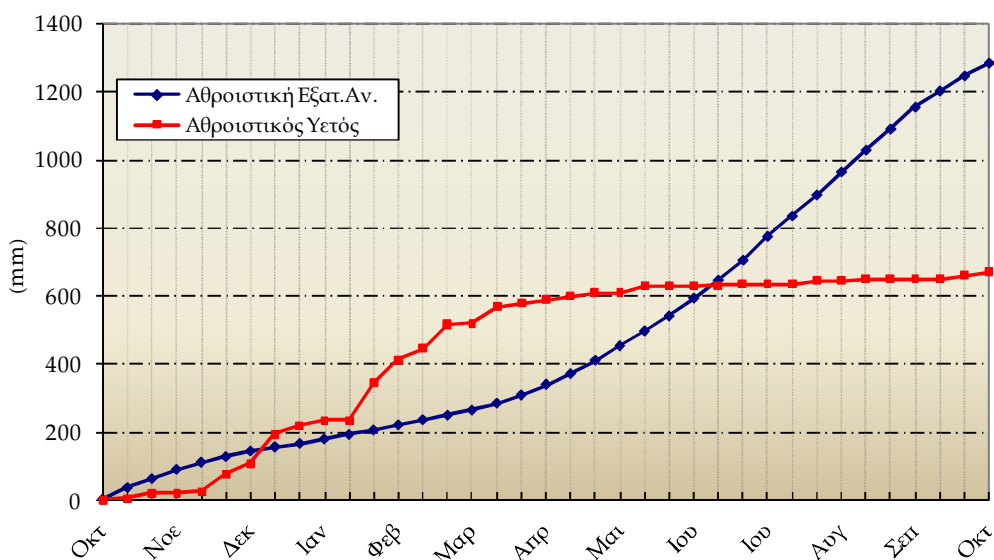
Διάγραμμα Αθροιστικού Υετού και Αθροιστικής Εξατμισοδιαπονή Αναφοράς



| 3ο Δεκαήμερο (21-30/09/2013) | | 21 | 22 | 23 | 24 | 25 | 26 | 27 | 28 | 29 | 30 | Μέσος Όρος ή Άθροισμα | Τιμή Προηγούμ. Έτους | Μέσος Όρος Παρελθ. Ετών |
|---------------------------------|----------|------|------|------|------|------|------|------|------|------|------|--------------------------|-------------------------|----------------------------|
| Θερμοκρασία | Μέγιστη | 28.5 | 27.4 | 26.5 | 27.2 | 29.1 | 29.2 | 31.0 | 28.4 | 28.5 | 26.7 | 28.2 | 30.2 | 27.6 |
| | Ελάχιστη | 18.3 | 17.1 | 14.7 | 13.5 | 14.2 | 15.3 | 16.0 | 14.8 | 17.4 | 14.0 | 15.5 | 16.1 | 15.0 |
| Σχετική Υγρασία | Μέγιστη | 87 | 93 | 90 | 92 | 90 | 92 | 91 | 91 | 88 | 91 | 90 | 85 | - |
| | Ελάχιστη | 41 | 41 | 30 | 34 | 34 | 31 | 23 | 32 | 39 | 60 | 36 | 36 | - |
| Θερμοκρασία Εδάφους 10 cm | 06 UTC | - | - | - | - | - | - | - | - | - | - | - | 22.3 | 21.4 |
| | 12 UTC | - | - | - | - | - | - | - | - | - | - | - | 24.2 | 24.4 |
| Ηλιοφάνεια | | 10.9 | 5.6 | 8.7 | 10.0 | 10.4 | 10.1 | 10.8 | 10.2 | 10.7 | 6.6 | 9.4 | 10.2 | 7.7 |
| Υετός | | | 10.3 | 0.7 | | | | | | | | 11.0 | | 12.3 |
| Εξάτμιση | | 6.6 | 0.7 | 6.8 | 3.8 | 6.6 | 4.8 | 5.6 | 1.0 | 5.8 | 3.7 | 45.4 | 54.1 | 51.4 |
| Βαθμοί Αναπτύξεως | 5 | 18.4 | 17.3 | 15.6 | 15.4 | 16.7 | 17.3 | 18.5 | 16.6 | 18.0 | 15.4 | 168.9 | 181.5 | 162.8 |
| | 10 | 13.4 | 12.3 | 10.6 | 10.4 | 11.7 | 12.3 | 13.5 | 11.6 | 13.0 | 10.4 | 118.9 | 131.5 | 112.8 |

| 3ο Δεκαήμερο (21-30/09/2013) | Τιμή Προηγούμ. Έτους | Μέσος Όρος Παρελθ. Ετών | |
|---|-------------------------|----------------------------|-------|
| Εξατμισοδιαπονή Αναφοράς | 38.2 | 41.3 | 32.9 |
| Διαφορά Υετού - Εξατμ/πνοής Αναφοράς | -27.2 | -41.3 | -20.6 |
| Αριθμός Βροχερών Ημερών | 2.0 | 0.0 | 1.7 |
| Αριθμός Ημερών χωρίς Υετό | 4.0 | 14.0 | - |

Διάγραμμα Αθροιστικού Υετού και Αθροιστικής Εξατμισοδιαπονή Αναφοράς

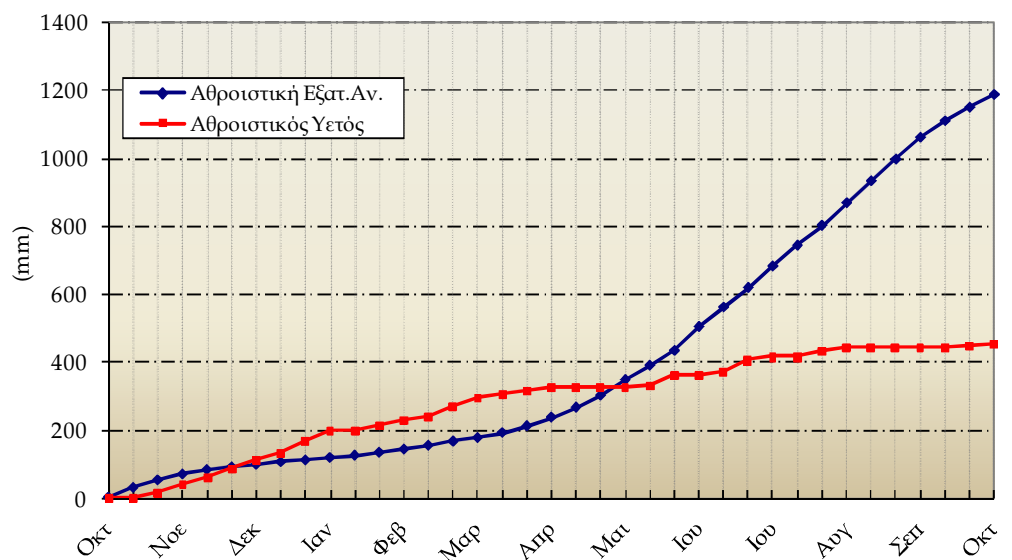


Αύρισα

| 3ο Δεκαήμερο (21-30/09/2013) | | 21 | 22 | 23 | 24 | 25 | 26 | 27 | 28 | 29 | 30 | Μέσος Όρος η Αθροίσμα | Τιμή Προηγούμ. Ετους | Μέσος Όρος Παρελθ. Ετών |
|---------------------------------|----------|------|------|------|------|------|------|------|------|------|------|--------------------------|-------------------------|----------------------------|
| Θερμοκρασία | Μέγιστη | 28.0 | 26.9 | 26.0 | 29.4 | 32.5 | 32.0 | 31.3 | 30.2 | 31.4 | 32.5 | 30.0 | 31.6 | 27.3 |
| | Ελάχιστη | 17.2 | 19.2 | 11.8 | 9.4 | 11.8 | 11.5 | 12.8 | 14.2 | 13.1 | 15.0 | 13.6 | 13.9 | 13.0 |
| Σχετική Υγρασία | Μέγιστη | 55 | 66 | 74 | 74 | 76 | 78 | 71 | 90 | 95 | 96 | 78 | 87 | - |
| | Ελάχιστη | 23 | 19 | 23 | 20 | 13 | 16 | 18 | 28 | 26 | 17 | 20 | 23 | - |
| Θερμοκρασία Εδάφους 10 cm | 06 UTC | - | - | - | - | - | - | - | - | - | - | - | 22.2 | 20.9 |
| | 12 UTC | - | - | - | - | - | - | - | - | - | - | - | 24.7 | 22.7 |
| Ηλιοφάνεια | | 8.2 | 6.8 | 7.8 | 8.0 | 7.7 | 7.0 | 7.7 | 7.7 | 7.8 | 3.2 | 7.2 | 8.3 | 7.0 |
| Υετός | | | | | | | | | | | 4.1 | 4.1 | | 7.0 |
| Εξάτμιση | | 14.8 | 7.8 | 7.1 | 5.9 | 5.8 | 5.5 | 7.1 | 6.5 | 5.4 | 2.6 | 68.5 | 53.6 | 51.2 |
| Βαθμοί Αναπτύξεως | 5 | 17.6 | 18.1 | 13.9 | 14.4 | 17.2 | 16.8 | 17.1 | 17.2 | 17.3 | 18.8 | 168.1 | 177.5 | 151.5 |
| | 10 | 12.6 | 13.1 | 8.9 | 9.4 | 12.2 | 11.8 | 12.1 | 12.2 | 12.3 | 13.8 | 118.1 | 127.5 | 101.5 |

| 3ο Δεκαήμερο (21-30/09/2013) | Τιμή Προηγούμ. Ετους | Μέσος Όρος Παρελθ. Ετών | |
|---|-------------------------|----------------------------|-------|
| Εξατμισοδιαπονή Αναφοράς | 37.4 | 33.4 | 31.7 |
| Διαφορά Υετού - Εξατμ/πνοής Αναφοράς | -33.3 | -33.4 | -24.7 |
| Αριθμός Βροχερών Ημερών | 1.0 | 0.0 | 1.7 |
| Αριθμός Ημερών χωρίς Υετό | 13.0 | 13.0 | - |

Διάγραμμα Αθροιστικού Υετού και Αθροιστικής Εξατμισοδιαπονή Αναφοράς

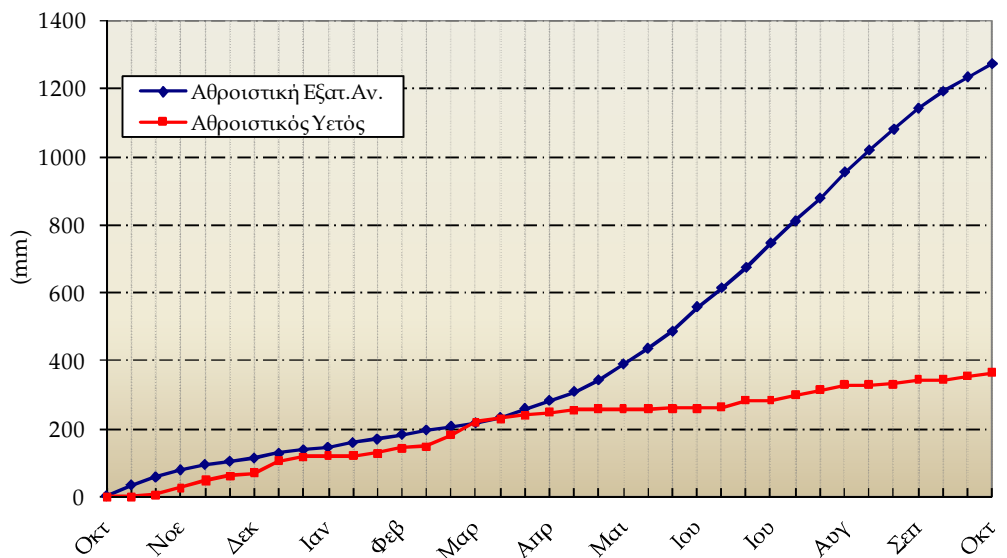


Μίκρα

| 3ο Δεκαήμερο (21-30/09/2013) | | 21 | 22 | 23 | 24 | 25 | 26 | 27 | 28 | 29 | 30 | Μέσος Όρος η Αθροίσμα | Τιμή Προηγούμεν. Ετους | Μέσος Όρος Παρελθ. Ετών |
|---------------------------------|----------|------|------|------|------|------|------|------|------|------|------|--------------------------|---------------------------|----------------------------|
| Θερμοκρασία | Μέγιστη | 26.6 | 25.1 | 24.9 | 26.8 | 29.0 | 26.7 | 29.4 | 27.4 | 26.7 | 24.6 | 26.7 | 28.3 | 25.8 |
| | Ελάχιστη | 14.6 | 18.2 | 11.4 | 19.1 | 12.2 | 13.0 | 14.4 | 17.7 | 15.3 | 16.9 | 15.3 | 15.2 | 14.1 |
| Σχετική Υγρασία | Μέγιστη | 77 | 77 | 83 | 56 | 72 | 85 | 88 | 79 | 82 | 90 | 79 | 78 | - |
| | Ελάχιστη | 24 | 27 | 29 | 31 | 23 | 46 | 31 | 40 | 54 | 58 | 36 | 30 | - |
| Θερμοκρασία Εδάφους 10 cm | 06 UTC | 21.6 | 22.0 | 21.0 | 22.0 | 21.4 | 21.6 | 22.2 | 23.4 | 23.0 | 23.6 | 22.2 | 21.0 | 19.9 |
| | 12 UTC | 25.8 | 24.6 | 24.6 | 25.6 | 26.6 | 26.6 | 27.0 | 26.8 | 26.4 | 26.4 | 26.0 | 26.2 | 23.6 |
| Ηλιοφάνεια | | 10.7 | 10.1 | 10.5 | 10.5 | 10.5 | 8.8 | 9.7 | 7.5 | 8.9 | 1.7 | 8.9 | 10.1 | 6.9 |
| Υετός | | | | | | | | | | | 10.4 | 10.4 | | 10.7 |
| Εξάτμιση | | 5.4 | 8.5 | 10.2 | 9.1 | 7.0 | 5.5 | 4.6 | 5.5 | 8.0 | 2.4 | 66.2 | 80.4 | 49.1 |
| Βαθμοί Αναπτώξεως | 5 | 15.6 | 16.7 | 13.2 | 18.0 | 15.6 | 14.9 | 16.9 | 17.6 | 16.0 | 15.8 | 160.0 | 167.7 | 149.6 |
| | 10 | 10.6 | 11.7 | 8.2 | 13.0 | 10.6 | 9.9 | 11.9 | 12.6 | 11.0 | 10.8 | 110.0 | 117.7 | 99.6 |

| 3ο Δεκαήμερο (21-30/09/2013) | | Τιμή Προηγούμεν. Ετους | Μέσος Όρος Παρελθ. Ετών |
|---|-------|---------------------------|----------------------------|
| Εξατμισοδιαπονή Αναφοράς | 39.0 | 39.2 | 29.8 |
| Διαφορά Υετού - Εξατμ/πνοής Αναφοράς | -28.6 | -39.2 | -19.1 |
| Αριθμός Βροχερών Ημερών | 1.0 | 0.0 | 1.5 |
| Αριθμός Ημερών χωρίς Υετό | 13.0 | 10.0 | - |

Διάγραμμα Αθροιστικού Υετού και Αθροιστικής Εξατμισοδιαπονή Αναφοράς

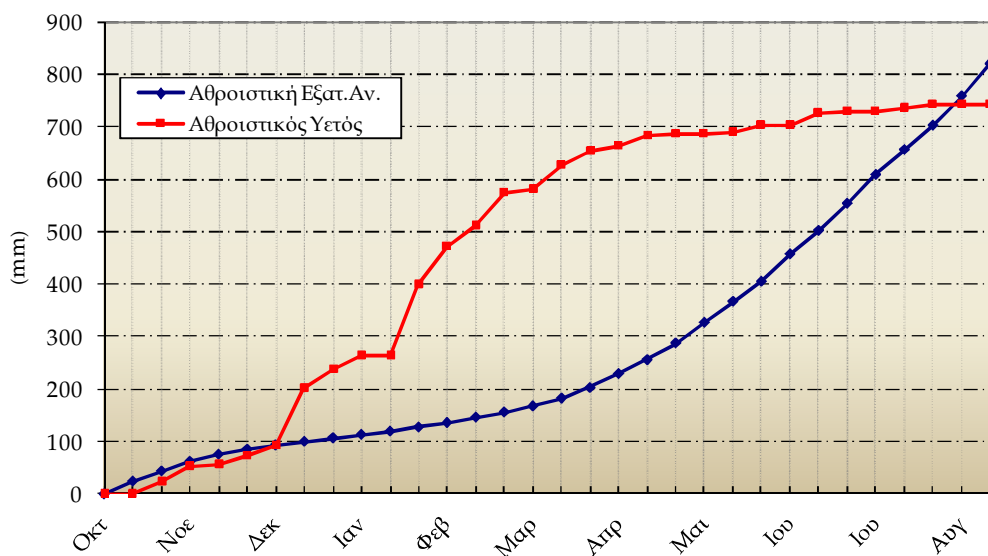


Τρίτη

| 3ο Δεκαήμερο (21-30/09/2013) | | 21 | 22 | 23 | 24 | 25 | 26 | 27 | 28 | 29 | 30 | Μέσος Όρος ή Άθροισμα | Τιμή Προηγούμ. Έτους | Μέσος Όρος Παρελθ. Ετών |
|---------------------------------|----------|------|------|------|------|------|------|------|------|------|------|--------------------------|-------------------------|----------------------------|
| Θερμοκρασία | Μέγιστη | 25.0 | 21.1 | 21.9 | 24.3 | 26.2 | 25.2 | 28.2 | 28.4 | 29.5 | 29.2 | 25.9 | 30.0 | 25.0 |
| | Ελάχιστη | 11.7 | 13.7 | 9.1 | 6.8 | 7.6 | 9.2 | 10.6 | 8.9 | 9.5 | 9.4 | 9.6 | 10.5 | 10.2 |
| Σχετική Υγρασία | Μέγιστη | 93 | 95 | 90 | 94 | 93 | 95 | 90 | 93 | 94 | 72 | 91 | 89 | - |
| | Ελάχιστη | 41 | 57 | 38 | 33 | 23 | 29 | 14 | 17 | 17 | 17 | 29 | 18 | - |
| Θερμοκρασία Εδάφους 10 cm | 06 UTC | 19.4 | 20.2 | 17.4 | 16.0 | 16.4 | 17.4 | 17.4 | 18.0 | - | 19.0 | 17.9 | - | 18.9 |
| | 12 UTC | 24.2 | - | 21.6 | 22.4 | 23.0 | 23.6 | 24.2 | 24.2 | - | 24.2 | 23.4 | - | 21.1 |
| Ηλιοφάνεια | | 5.5 | 5.1 | 7.6 | 10.4 | 9.6 | 8.5 | 10.2 | - | 9.8 | 8.0 | 8.3 | - | 7.8 |
| Υετός | | | | 0.7 | | | | | | | | 0.7 | | 11.6 |
| Εξάτμιση | | 3.4 | 2.3 | 2.6 | 3.2 | 3.7 | 2.4 | 4.1 | - | - | 7.0 | - | - | 36.1 |
| Βαθμοί Αναπτύξεως | 5 | 13.4 | 12.4 | 10.5 | 10.6 | 11.9 | 12.2 | 14.4 | 13.7 | 14.5 | 14.3 | 127.8 | 152.3 | 126.3 |
| | 10 | 8.4 | 7.4 | 5.5 | 5.6 | 6.9 | 7.2 | 9.4 | 8.7 | 9.5 | 9.3 | 77.8 | 102.3 | 76.4 |

| 3ο Δεκαήμερο (21-30/09/2013) | | Τιμή Προηγούμ. Έτους | Μέσος Όρος Παρελθ. Ετών |
|---|-------|-------------------------|----------------------------|
| Εξατμισοδιαπονή Αναφοράς | 28.8 | 37.4 | 29.5 |
| Διαφορά Υετού - Εξατμ/πνοής Αναφοράς | -28.1 | -37.4 | -17.9 |
| Αριθμός Βροχερών Ημερών | 1.0 | 0.0 | 1.5 |
| Αριθμός Ημερών χωρίς Υετό | 6.0 | 13.0 | - |

Διάγραμμα Αθροιστικού Υετού και Αθροιστικής Εξατμισοδιαπονή Αναφοράς





◆ Υπόμνημα

Εξατμισοδιαπνοή Αναφοράς ΕΤο (mm):

υπολογίστηκε με τη μέθοδο FAO Penman-Montieth

$$ET_0 = \frac{0.408 * \Delta * (R_n - G) + \gamma * \frac{900}{T + 273} * u_2 * (e_s - e_a)}{\Delta + \gamma * (1 + 0.34 * u_2)}$$

με δεκαήμερο βήμα.

Η R_n εκτιμήθηκε από τις μετρήσεις ηλιοφάνειας και η G θεωρήθηκε ίση με 0.

Βαθμοί Αναπτύξεως: Βαθμοί κατά τους οποίους η μέση θερμοκρασία υπερβαίνει τη βάση των 5 ή 10 °C.

Αριθμός Βροχερών Ημερών: Αριθμός ημερών με υετό τουλάχιστον 0.1 mm.

Αριθμός Ημερών χωρίς Υετό: Πόσες μέρες καταγράφηκαν χωρίς υετό από την τελευταία βροχερή ημέρα.

Μονάδες Μέτρησης

- ◆ Θερμοκρασία : °C
- ◆ Σχετική Υγρασία : %
- ◆ Θερμοκρασία Εδάφους: °C
- ◆ Ηλιοφάνεια : ώρες
- ◆ Υετός : mm
- ◆ Εξάτμιση (Pan) : mm
- ◆ Βαθμοί Αναπτύξεως: °C

Ώρες UTC (Universal Time coordinates) στην Ελλάδα

- ◆ Χειμώνας : ώρα UTC= τοπική ώρα -2
- ◆ Καλοκαίρι : ώρα UTC= τοπική ώρα -3

© ΕΘΝΙΚΗ ΜΕΤΕΩΡΟΛΟΓΙΚΗ ΥΠΗΡΕΣΙΑ

Απαγορεύεται η αναπαραγωγή χωρίς έγγραφη άδεια

Ελ. Βενιζέλου 14, Τ.Κ 16777

Ελληνικό, Αθήνα



ΕΘΝΙΚΗ
ΜΕΤΕΩΡΟΛΟΓΙΚΗ
ΥΠΗΡΕΣΙΑ

HELLENIC NATIONAL METEOROLOGICAL SERVICE

Διεύθυνση Κλιματολογίας - Εφαρμογών

Επιμέλεια Τεύχους:

Παπακρίβου Αναστασία

Το παρόν δελτίο σχεδιάστηκε και υλοποιήθηκε με την υποστήριξη του Τομέα Διαχείρισης Υδατικών Πόρων του Γεωπονικού Πανεπιστημίου Αθηνών