



# ΑΓΡΟΜΕΤΕΩΡΟΛΟΓΙΚΟ ΔΕΛΤΙΟ

Μάιος 2014

3ο Δεκαήμερο

- Θερμοκρασία
- Σχετική Υγρασία
- Θερμοκρασία Εδάφους
- Ηλιοφάνεια
- Υετός
- Εξάτμιση
- Βαθμοί Αναπτύξεως
- Εξατμισοδιαπνοή Αναφοράς
- Αθροιστική Βροχόπτωση από την αρχή της υγρής περιόδου
- Αθροιστική Εξατμισοδιαπνοή Αναφοράς
- Αριθμός Ημερών χωρίς Υετό



Εθνική Μετεωρολογική Υπηρεσία  
Διεύθυνση Κλιματολογίας - Εφαρμογών  
Ελ.Βενιζέλου 14, Τ.Κ 16777  
Ελληνικό, Αθήνα

Δικτυακές Διευθύνσεις ΕΜΥ  
[www.hnms.gr](http://www.hnms.gr)  
[www.emy.gov.gr](http://www.emy.gov.gr)  
[www.meteo.gov.gr](http://www.meteo.gov.gr)  
[www.meteohellas.gr](http://www.meteohellas.gr)

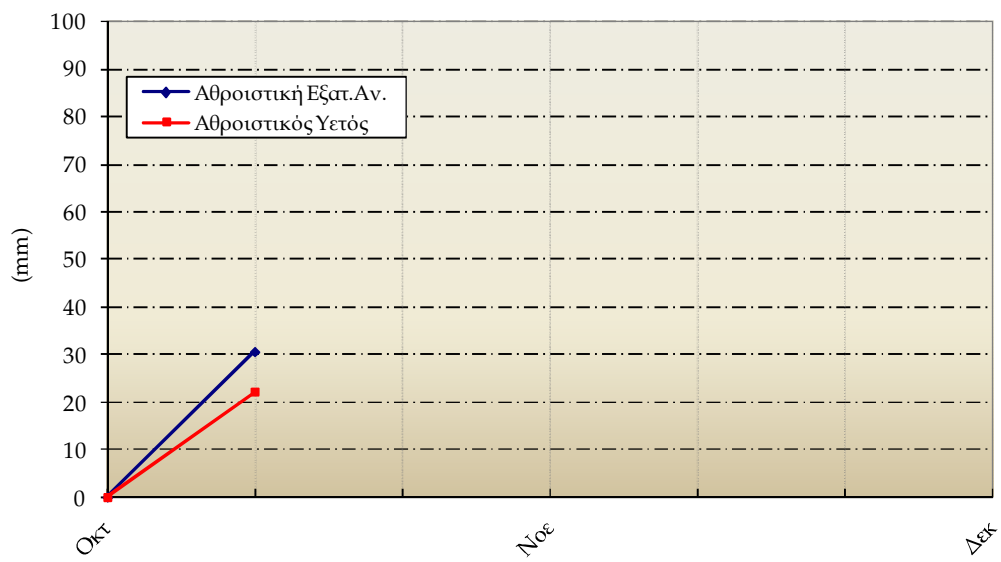
Αγρίνιο

3ο Δεκαήμερο (21-31/05/2014)		21	22	23	24	25	26	27	28	29	30	31	Μέσος Όρος ή Άθροισμα	Τιμή Προηγούμ. Ετους	Μέσος Όρος Παρελθ. Ετών
Θερμοκρασία	Μέγιστη														
	Ελάχιστη														
Σχετική Υγρασία	Μέγιστη														
	Ελάχιστη														
Θερμοκρασία Εδάφους 10 cm	06 UTC														
	12 UTC														
Ηλιοφάνεια															
Υετός															
Εξάτμιση															
Βαθμοί Αναπτώξεως	5														
	10														

3ο Δεκαήμερο (21-31/05/2014)	Τιμή Προηγούμ. Ετους	Μέσος Όρος Παρελθ. Ετών
Εξατμισοδιαπονή Αναφοράς		
Διαφορά Υετού - Εξατμ/πνοής Αναφοράς		
Αριθμός Βροχερών Ημερών		
Αριθμός Ημερών χωρίς Υετό		

Ο σταθμός ανέστειλε  
τη λειτουργία του

Διάγραμμα Αθροιστικού Υετού και Αθροιστικής Εξατμισοδιαπονής Αναφοράς

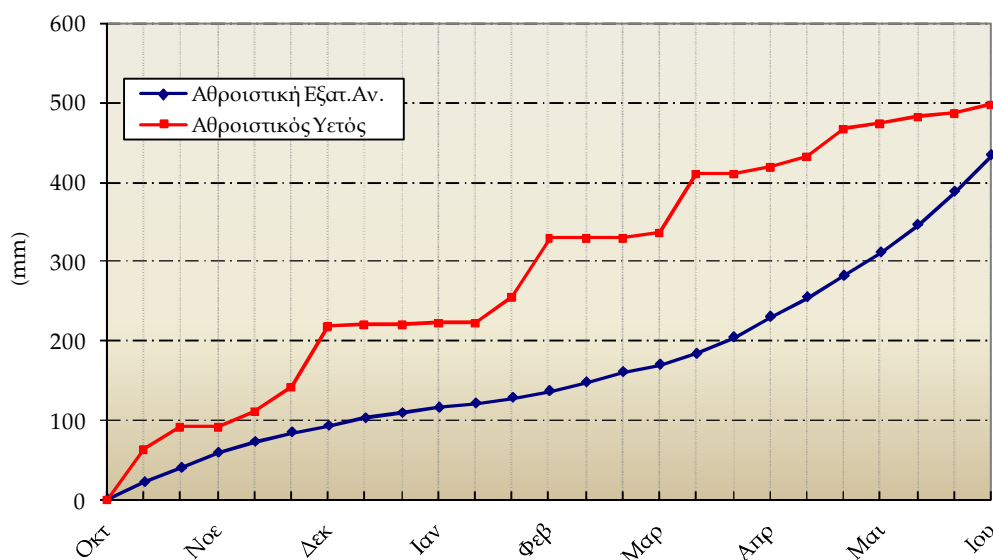


Αλεξανδρόπολη

3ο Δεκαήμερο (21-31/05/2014)		21	22	23	24	25	26	27	28	29	30	31	Μέσος Όρος ή Άθροισμα	Τμή Προηγούμ. Έτους	Μέσος Όρος Παρελθ. Ετών
Θερμοκρασία	Μέγιστη	27.0	27.6	25.4	24.0	25.4	27.6	25.8	28.0	27.0	23.4	22.2	25.8	27.1	24.2
	Ελάχιστη	10.6	13.6	11.2	12.4	13.8	15.2	18.4	15.4	14.6	17.0	16.0	14.4	16.4	12.7
Σχετική Υγρασία	Μέγιστη	94	93	91	91	89	92	92	92	93	94	96	92	85	-
	Ελάχιστη	30	32	44	57	60	46	59	53	41	66	62	50	41	-
Θερμοκρασία Εδάφους 10 cm	06 UTC	20.2	21.6	20.6	19.4	20.6	21.8	23.6	23.6	23.8	23.4	20.6	21.7	24.1	19.3
	12 UTC	24.6	26.5	24.8	25.2	25.6	27.0	28.4	28.8	28.4	24.6	23.0	26.1	27.3	23.6
Ηλιοφάνεια		13.0	8.7	10.7	11.2	7.3	12.0	10.4	12.9	7.8	2.4	2.2	9.0	12.2	8.3
Υετός			0.3	2.7				0.3			7.0	1.6	11.9		12.4
Εξάτμιση		7.6	5.0	3.2	6.4	5.0	13.2	9.3	7.5	6.6	0.3	3.9	68.0	93.5	70.1
Βαθμοί Αναπτώξεως	5	13.8	15.6	13.3	13.2	14.6	16.4	17.1	16.7	15.8	15.2	14.1	165.8	184.3	147.7
	10	8.8	10.6	8.3	8.2	9.6	11.4	12.1	11.7	10.8	10.2	9.1	110.8	129.3	92.7

3ο Δεκαήμερο (21-31/05/2014)		Τμή Προηγούμ. Έτους	Μέσος Όρος Παρελθ. Ετών
Εξατμισοδιαπονή Αναφοράς	46.2	60.4	45.7
Διαφορά Υετού - Εξατμ/πνοής Αναφοράς	-34.3	-60.4	-33.3
Αριθμός Βροχερών Ημερών	5.0	0.0	2.4
Αριθμός Ημερών χωρίς Υετό	10.0	18.0	-

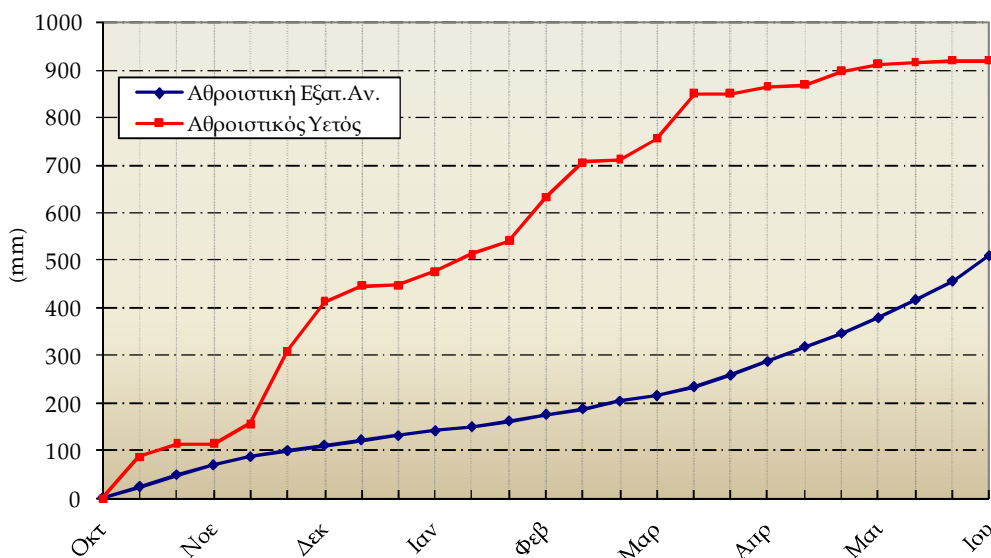
Διάγραμμα Αθροιστικού Υετού και Αθροιστικής Εξατμισοδιαπονής Αναφοράς



3ο Δεκαήμερο (21-31/05/2014)		21	22	23	24	25	26	27	28	29	30	31	Μέσος Όρος ή Άθροισμα	Τμή Προηγούμ. Έτους	Μέσος Όρος Παρελθ. Ετών
Θερμοκρασία	Μέγιστη	26.4	26.8	26.5	27.0	27.6	30.6	27.0	27.4	26.4	23.8	23.4	26.6	25.5	25.4
	Ελάχιστη	12.6	11.8	14.4	14.6	14.2	14.2	15.0	15.2	15.0	14.4	14.6	14.2	15.7	14.0
Σχετική Υγρασία	Μέγιστη	91	89	87	86	90	87	89	90	90	82	85	88	82	-
	Ελάχιστη	33	32	44	34	38	31	40	38	31	45	50	38	38	-
Θερμοκρασία Εδάφους 10 cm	06 UTC	19.4	20.0	21.6	22.0	21.2	21.6	22.0	23.2	23.0	22.8	22.2	21.7	22.4	21.4
	12 UTC	24.0	28.4	30.2	30.0	30.0	31.0	31.0	31.0	28.2	30.6	30.8	29.6	27.6	25.8
Ηλιοφάνεια		12.4	13.1	12.7	7.6	7.0	12.4	12.2	9.2	10.2	12.8	12.3	11.1	9.5	10.2
Υετός														0.9	6.8
Εξάτμιση		4.6	5.3	8.3	5.8	4.0	7.0	6.0	4.5	1.7	6.0	8.3	61.5	72.5	63.7
Βαθμοί Αναπτύξεως	5	14.5	14.3	15.5	15.8	15.9	17.4	16.0	16.3	15.7	14.1	14.0	169.5	171.7	161.7
	10	9.5	9.3	10.5	10.8	10.9	12.4	11.0	11.3	10.7	9.1	9.0	114.5	116.7	106.7

3ο Δεκαήμερο (21-31/05/2014)		Τμή Προηγούμ. Έτους	Μέσος Όρος Παρελθ. Ετών
Εξατμισοδιαπονή Αναφοράς	53.5	51.9	48.0
Διαφορά Υετού - Εξατμ/πνοής Αναφοράς	-53.5	-51.0	-41.2
Αριθμός Βροχερών Ημερών	0.0	2.0	1.0
Αριθμός Ημερών χωρίς Υετό	12.0	8.0	-

Διάγραμμα Αθροιστικού Υετού και Αθροιστικής Εξατμισοδιαπονή Αναφοράς

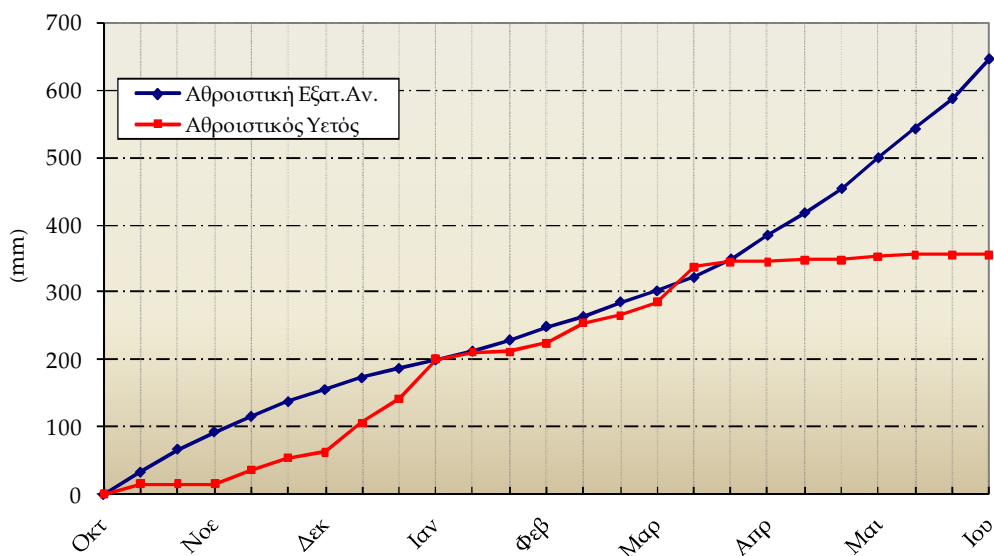


Ηρικόλαιο

3ο Δεκαήμερο (21-31/05/2014)		21	22	23	24	25	26	27	28	29	30	31	Μέσος Όρος ή Άθροιση	Τμή Προηγούμ. Έτους	Μέσος Όρος Παρελθ. Ετών
Θερμοκρασία	Μέγιστη	24.0	24.4	25.0	27.0	27.6	34.0	25.2	27.0	34.2	24.5	24.2	27.0	26.7	24.9
	Ελάχιστη	14.0	16.0	19.0	15.5	18.0	19.4	17.0	17.5	20.2	18.0	18.4	17.5	17.9	16.6
Σχετική Υγρασία	Μέγιστη	83	83	81	75	86	86	80	80	90	87	78	83	81	-
	Ελάχιστη	47	54	49	49	47	24	62	45	30	56	54	47	36	-
Θερμοκρασία Εδάφους 10 cm	06 UTC	-	-	-	-	-	-	-	-	-	-	-	-	-	-
	12 UTC	-	-	-	-	-	-	-	-	-	-	-	-	-	-
Ηλιοφάνεια		12.6	12.9	12.8	12.3	12.3	12.1	11.6	7.4	5.7	7.8	13.0	11.0	10.7	10.1
Υετός										0.8			0.8		4.4
Εξάτμιση		6.3	5.2	6.4	7.9	7.5	7.9	3.8	4.6	5.1	9.3	3.0	67.0	69.0	74.4
Βαθμοί Αναπτώξεως	5	14.0	15.2	17.0	16.3	17.8	21.7	16.1	17.3	22.2	16.3	16.3	190.1	190.8	173.1
	10	9.0	10.2	12.0	11.3	12.8	16.7	11.1	12.3	17.2	11.3	11.3	135.1	135.8	118.1

3ο Δεκαήμερο (21-31/05/2014)		Τμή Προηγούμ. Έτους	Μέσος Όρος Παρελθ. Ετών
Εξατμισοδιαπονή Αναφοράς	58.9	59.6	-
Διαφορά Υετού - Εξατμ/πνοής Αναφοράς	-58.1	-59.6	4.4
Αριθμός Βροχερών Ημερών	1.0	0.0	0.7
Αριθμός Ημερών χωρίς Υετό	23.0	13.0	-

Διάγραμμα Αθροιστικού Υετού και Αθροιστικής Εξατμισοδιαπονή Αναφοράς

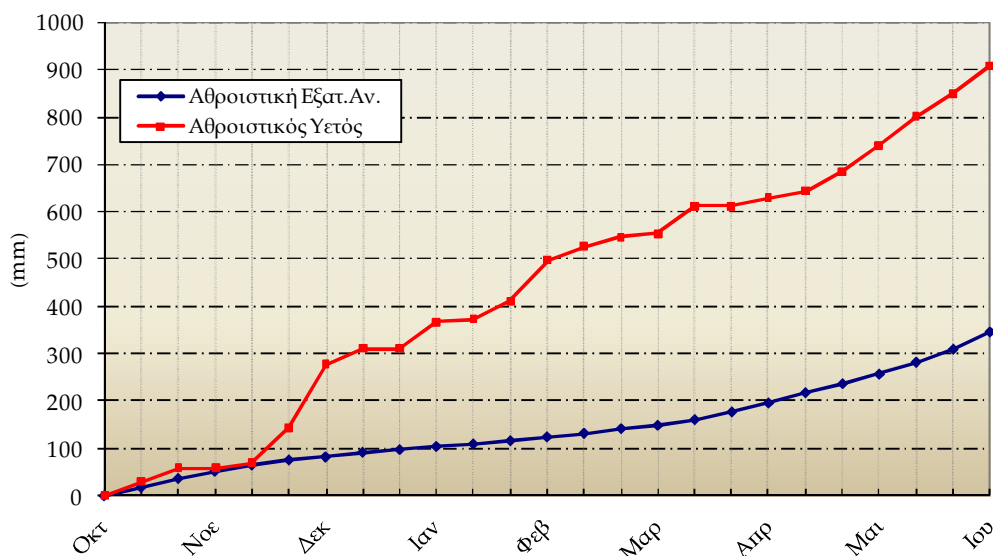


ΙΩΑΝΝΙΝΑ

3ο Δεκαήμερο (21-31/05/2014)		21	22	23	24	25	26	27	28	29	30	31	Μέσος Όρος ή Αθροισμα	Τμή Προηγούμ. Έτους	Μέσος Όρος Παρελθ. Ετών
Θερμοκρασία	Μέγιστη	27.4	26.4	27.5	24.7	28.6	27.2	26.0	24.9	20.3	17.4	20.3	24.6	23.5	24.6
	Ελάχιστη	10.6	9.0	10.5	12.4	10.2	14.3	11.4	8.7	13.2	11.5	13.8	11.4	11.0	10.6
Σχετική Υγρασία	Μέγιστη	100	80	100	100	100	83	100	80	99	93	100	94	83	-
	Ελάχιστη	28	40	35	40	26	38	37	32	55	73	56	42	31	-
Θερμοκρασία Εδάφους 10 cm	06 UTC	-	-	-	-	-	-	-	-	-	-	-	-	-	17.3
	12 UTC	-	-	-	-	-	-	-	-	-	-	-	-	-	21.4
Ηλιοφάνεια		9.4	9.4	7.1	7.1	6.6	10.8	11.0	9.8	1.5	1.3	1.5	6.9	7.5	8.1
Υετός				37.2						6.3	2.5	12.2	58.2	27.7	20.9
Εξάτμιση		-	-	-	-	-	-	-	-	-	-	-	-	-	55.4
Βαθμοί Αναπτύξεως	5	14.0	12.7	14.0	13.6	14.4	15.8	13.7	11.8	11.8	9.5	12.1	143.2	134.8	138.9
	10	9.0	7.7	9.0	8.6	9.4	10.8	8.7	6.8	6.8	4.5	7.1	88.2	79.8	83.9

3ο Δεκαήμερο (21-31/05/2014)	Τμή Προηγούμ. Έτους	Μέσος Όρος Παρελθ. Ετών	
Εξατμισοδιαπονή Αναφοράς	36.2	42.3	42.6
Διαφορά Υετού - Εξατμ/πνοής Αναφοράς	22.0	-14.6	-21.7
Αριθμός Βροχερών Ημερών	4.0	3.0	3.4
Αριθμός Ημερών χωρίς Υετό	2.0	6.0	-

Διάγραμμα Αθροιστικού Υετού και Αθροιστικής Εξατμισοδιαπονή Αναφοράς

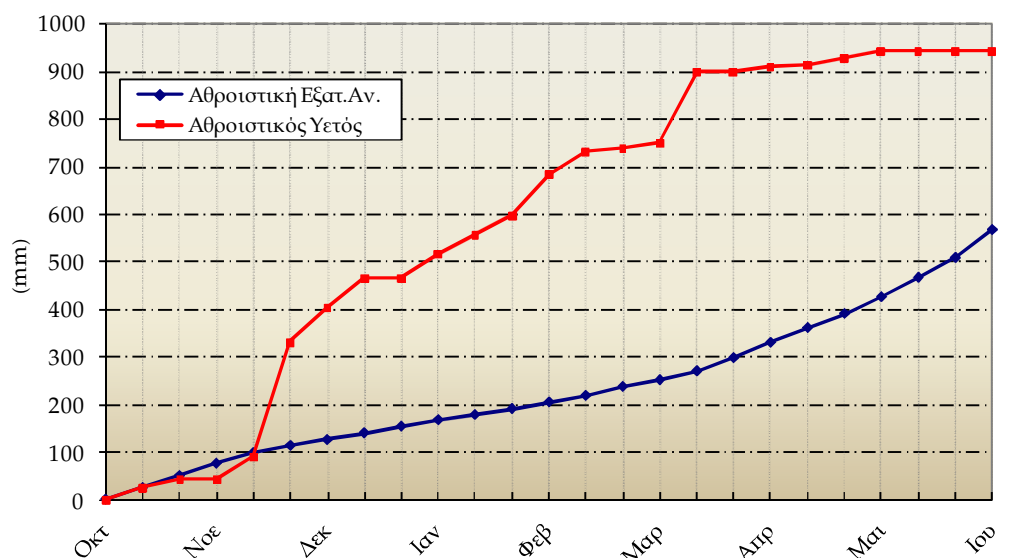


Καθαριότητα

3ο Δεκαήμερο (21-31/05/2014)		21	22	23	24	25	26	27	28	29	30	31	Μέσος Όρος ή Αθροισμα	Τμή Προηγούμ. Ετους	Μέσος Όρος Παρελθ. Ετών
Θερμοκρασία	Μέγιστη	26.2	27.6	27.3	30.8	27.1	35.0	30.9	29.7	25.5	25.7	26.9	28.4	27.1	26.1
	Ελάχιστη	12.0	10.7	14.4	13.6	16.0	14.8	15.2	16.7	13.1	13.2	13.5	13.9	14.1	13.4
Σχετική Υγρασία	Μέγιστη	91	82	85	90	84	82	88	87	91	92	90	87	86	-
	Ελάχιστη	34	28	40	14	35	17	21	29	21	39	34	28	31	-
Θερμοκρασία Εδάφους 10 cm	06 UTC	19.4	19.6	20.4	20.8	21.4	20.8	21.8	22.4	21.4	20.6	20.6	20.8	20.2	20.5
	12 UTC	21.2	21.2	22.6	23.0	23.2	23.4	24.2	24.2	22.2	22.4	22.8	22.8	22.3	24.4
Ηλιοφάνεια		13.0	12.8	13.1	8.2	8.4	11.9	11.8	3.5	4.6	11.4	12.0	10.1	8.5	9.6
Υετός														0.0	3.4
Εξάτμιση		-	-	-	-	-	-	-	-	-	-	-	-	69.8	68.8
Βαθμοί Αναπτύξεως	5	14.1	14.2	15.9	17.2	16.6	19.9	18.1	18.2	14.3	14.5	15.2	178.0	171.3	162.7
	10	9.1	9.2	10.9	12.2	11.6	14.9	13.1	13.2	9.3	9.5	10.2	123.0	116.3	107.7

3ο Δεκαήμερο (21-31/05/2014)	Τμή Προηγούμ. Ετους	Μέσος Όρος Παρελθ. Ετών	
Εξατμισοδιαπονή Αναφοράς	59.1	53.3	49.3
Διαφορά Υετού - Εξατμ/πνοής Αναφοράς	-59.1	-53.3	-45.9
Αριθμός Βροχερών Ημερών	0.0	0.0	1.1
Αριθμός Ημερών χωρίς Υετό	12.0	14.0	-

Διάγραμμα Αθροιστικού Υετού και Αθροιστικής Εξατμισοδιαπονή Αναφοράς

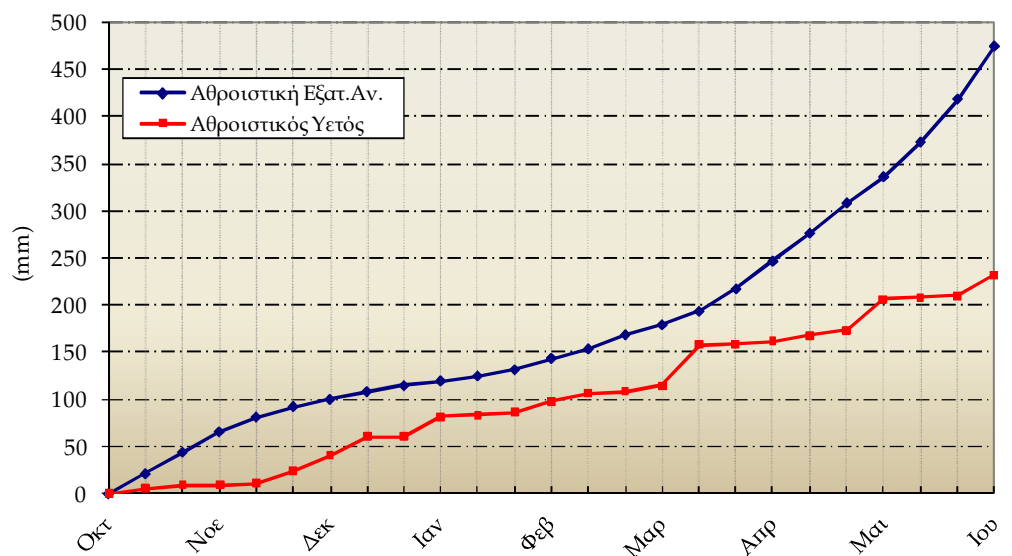


Λάβριση

3ο Δεκαήμερο (21-31/05/2014)		21	22	23	24	25	26	27	28	29	30	31	Μέσος Όρος ή Αθροισμα	Τιμή Προηγούμ. Έτους	Μέσος Όρος Παρελθ. Ετών
Θερμοκρασία	Μέγιστη	28.4	31.1	30.6	31.8	31.5	30.7	32.6	32.6	29.4	25.6	27.4	30.2	29.5	27.7
	Ελάχιστη	9.1	13.2	12.0	13.4	14.8	17.4	14.1	14.8	16.6	15.4	16.4	14.3	14.4	12.6
Σχετική Υγρασία	Μέγιστη	79	70	81	97	100	91	95	69	97	94	100	88	67	-
	Ελάχιστη	25	20	25	22	29	28	21	11	23	38	26	24	17	-
Θερμοκρασία Εδάφους 10 cm	06 UTC	-	-	-	-	-	-	-	-	-	-	-	-	-	20.0
	12 UTC	-	-	-	-	-	-	-	-	-	-	-	-	-	22.3
Ηλιοφάνεια		10.6	11.6	10.0	7.7	9.6	9.1	9.8	11.2	2.9	2.3	9.5	8.6	10.5	8.8
Υετός						9.6				3.5	2.8	5.7	21.6	0.0	17.2
Εξάτμιση		9.1	8.4	10.3	9.2	9.1	9.8	7.7	11.9	3.7	3.4	5.8	88.4	117.6	67.8
Βαθμοί Αναπτύξεως	5	13.8	17.2	16.3	17.6	18.2	19.1	18.4	18.7	18.0	15.5	16.9	189.5	186.4	166.2
	10	8.8	12.2	11.3	12.6	13.2	14.1	13.4	13.7	13.0	10.5	11.9	134.5	131.4	111.2

3ο Δεκαήμερο (21-31/05/2014)	Τιμή Προηγούμ. Έτους	Μέσος Όρος Παρελθ. Ετών	
Εξατμισοδιαπονή Αναφοράς	56.1	70.1	50.4
Διαφορά Υετού - Εξατμ/πνοής Αναφοράς	-34.5	-70.1	-33.2
Αριθμός Βροχερών Ημερών	4.0	0.0	3.0
Αριθμός Ημερών χωρίς Υετό	7.0	14.0	-

Διάγραμμα Αθροιστικού Υετού και Αθροιστικής Εξατμισοδιαπονή Αναφοράς



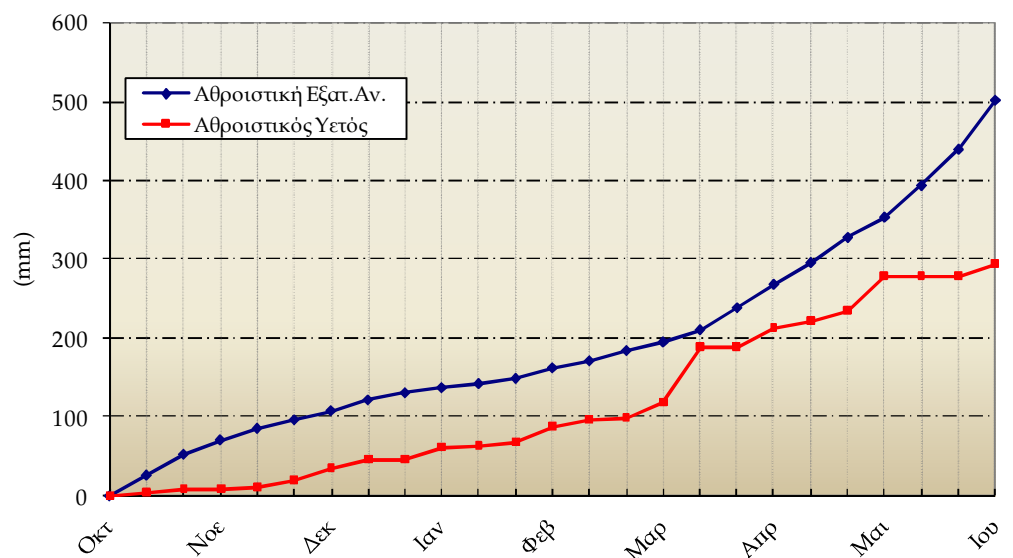


Μίκρα

3ο Δεκαήμερο (21-31/05/2014)		21	22	23	24	25	26	27	28	29	30	31	Μέσος Όρος ή Άθροισμα	Τιμή Προηγούμ. Έτους	Μέσος Όρος Παρελθ. Ετών
Θερμοκρασία	Μέγιστη	28.0	30.3	28.7	28.1	29.7	28.0	28.0	31.2	26.7	23.8	24.8	27.9	29.0	26.2
	Ελάχιστη	12.2	14.0	16.9	14.2	15.0	16.6	14.6	15.0	16.5	16.0	18.4	15.4	16.2	13.9
Σχετική Υγρασία	Μέγιστη	76	74	77	72	80	87	89	80	92	90	51	79	66	-
	Ελάχιστη	27	23	29	25	31	38	30	14	29	46	31	29	20	-
Θερμοκρασία Εδάφους 10 cm	06 UTC	20.2	21.6	23.2	22.8	22.4	23.6	22.4	23.0	23.9	20.2	18.8	22.0	25.3	20.7
	12 UTC	27.2	28.0	29.0	28.0	28.9	29.0	28.0	29.8	27.2	22.8	23.9	27.4	31.0	25.4
Ηλιοφάνεια		12.9	11.6	12.2	9.6	12.8	5.1	11.8	12.5	2.4	0.1	12.7	9.4	11.1	8.3
Υετός							0.4	0.6		7.2	6.1		14.3	0.0	16.2
Εξάτμιση		8.2	10.0	7.4	8.4	9.8	6.6	7.0	10.6	3.8	5.0	9.7	86.5	103.8	70.6
Βαθμοί Αναπτύξεως	5	15.1	17.2	17.8	16.2	17.4	17.3	16.3	18.1	16.6	14.9	16.6	183.4	194.1	165.0
	10	10.1	12.2	12.8	11.2	12.4	12.3	11.3	13.1	11.6	9.9	11.6	128.4	139.1	110.0

3ο Δεκαήμερο (21-31/05/2014)		Τιμή Προηγούμ. Έτους	Μέσος Όρος Παρελθ. Ετών
Εξατμισοδιαπονή Αναφοράς	62.2	72.3	48.7
Διαφορά Υετού - Εξατμ/πνοής Αναφοράς	-47.9	-72.3	-32.5
Αριθμός Βροχερών Ημερών	4.0	0.0	2.9
Αριθμός Ημερών χωρίς Υετό	19.0	18.0	-

Διάγραμμα Αθροιστικού Υετού και Αθροιστικής Εξατμισοδιαπονή Αναφοράς

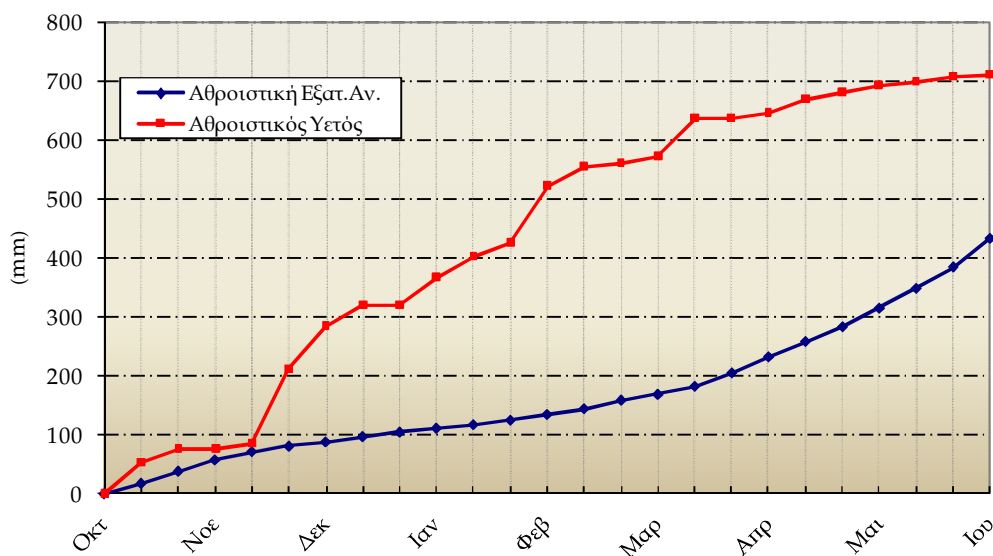


Τρίτη

3ο Δεκαήμερο (21-31/05/2014)		21	22	23	24	25	26	27	28	29	30	31	Μέσος Όρος ή Άθροισμα	Τιμή Προηγούμ. Έτους	Μέσος Όρος Παρελθ. Ετών
Θερμοκρασία	Μέγιστη	25.0	26.7	27.1	27.0	28.3	27.6	28.0	27.0	23.4	19.5	22.4	25.6	25.0	24.8
	Ελάχιστη	7.0	7.3	8.8	10.6	9.3	10.8	10.4	8.3	10.2	12.0	8.1	9.3	10.3	9.2
Σχετική Υγρασία	Μέγιστη	97	83	100	100	96	99	92	82	84	77	95	91	63	-
	Ελάχιστη	26	25	28	22	27	26	17	25	35	43	31	28	26	-
Θερμοκρασία Εδάφους 10 cm	06 UTC	15.4	16.4	18.0	18.4	19.4	20.2	21.0	20.8	20.6	18.6	18.0	18.8	21.3	18.5
	12 UTC	23.0	-	25.4	-	-	27.6	29.0	25.0	25.4	22.4	-	25.4	27.9	21.5
Ηλιοφάνεια		12.7	13.2	5.9	9.3	11.0	12.0	11.7	3.0	4.7	11.5	9.5	9.5	10.8	8.9
Υετός				0.4	0.1	0.5				1.8			2.8		11.3
Εξάτμιση		7.5	6.4	4.8	5.6	6.2	7.1	8.2	4.1	5.2	5.2	4.4	64.7	73.9	48.7
Βαθμοί Αναπτύξεως	5	11.0	12.0	13.0	13.8	13.8	14.2	14.2	12.7	11.8	10.8	10.3	137.4	139.2	132.1
	10	6.0	7.0	8.0	8.8	8.8	9.2	9.2	7.7	6.8	5.8	5.3	82.4	84.2	77.1

3ο Δεκαήμερο (21-31/05/2014)		Τιμή Προηγούμ. Έτους	Μέσος Όρος Παρελθ. Ετών
Εξατμισοδιαπονή Αναφοράς	48.6	52.1	47.0
Διαφορά Υετού - Εξατμ/πνοής Αναφοράς	-45.8	-52.1	-35.7
Αριθμός Βροχερών Ημερών	4.0	0.0	2.6
Αριθμός Ημερών χωρίς Υετό	2.0	14.0	-

Διάγραμμα Αθροιστικού Υετού και Αθροιστικής Εξατμισοδιαπονή Αναφοράς





## ◆ Υπόμνημα

### Εξατμισοδιαπνοή Αναφοράς ΕΤ<sub>0</sub> (mm):

υπολογίστηκε με τη μέθοδο FAO Penman-Montieth

$$ET_0 = \frac{0.408 * \Delta * (R_n - G) + \gamma * \frac{900}{T + 273} * u_2 * (e_s - e_a)}{\Delta + \gamma * (1 + 0.34 * u_2)}$$

με δεκαήμερο βήμα.

Η  $R_n$  εκτιμήθηκε από τις μετρήσεις ηλιοφάνειας και η  $G$  θεωρήθηκε ίση με 0.

**Βαθμοί Αναπτύξεως:** Βαθμοί κατά τους οποίους η μέση θερμοκρασία υπερβαίνει τη βάση των 5 ή 10 °C.

**Αριθμός Βροχερών Ημερών:** Αριθμός ημερών με υετό τουλάχιστον 0.1 mm.

**Αριθμός Ημερών χωρίς Υετό:** Πόσες μέρες καταγράφηκαν χωρίς υετό από την τελευταία βροχερή ημέρα.

### Μονάδες Μέτρησης

- ◆ Θερμοκρασία : °C
- ◆ Σχετική Υγρασία : %
- ◆ Θερμοκρασία Εδάφους: °C
- ◆ Ηλιοφάνεια : ώρες
- ◆ Υετός : mm
- ◆ Εξάτμιση (Pan) : mm
- ◆ Βαθμοί Αναπτύξεως: °C

### Ώρες UTC (Universal Time coordinates) στην Ελλάδα

- ◆ Χειμώνας : ώρα UTC= τοπική ώρα -2
- ◆ Καλοκαίρι : ώρα UTC= τοπική ώρα -3

© ΕΘΝΙΚΗ ΜΕΤΕΩΡΟΛΟΓΙΚΗ ΥΠΗΡΕΣΙΑ

Απαγορεύεται η αναπαραγωγή χωρίς έγγραφη άδεια

Ελ. Βενιζέλου 14, Τ.Κ 16777

Ελληνικό, Αθήνα



ΕΘΝΙΚΗ  
ΜΕΤΕΩΡΟΛΟΓΙΚΗ  
ΥΠΗΡΕΣΙΑ

HELLENIC NATIONAL METEOROLOGICAL SERVICE

Διεύθυνση Κλιματολογίας - Εφαρμογών

Επιμέλεια Τεύχους:

Παπακρίβου Αναστασία

Το παρόν δελτίο σχεδιάστηκε και υλοποιήθηκε με την υποστήριξη του Τομέα Διαχείρισης Υδατικών Πόρων του Γεωπονικού Πανεπιστημίου Αθηνών