

ΑΓΡΟΜΕΤΕΩΡΟΛΟΓΙΚΟ ΔΕΛΤΙΟ

Σεπτέμβριος 2009
1ο Δεκαήμερο

- Θερμοκρασία
- Σχετική Υγρασία
- Θερμοκρασία Εδάφους
- Ηλιοφάνεια
- Υετός
- Εξάτμιση
- Βαθμοί Αναπτύξεως
- Εξατμισοδιαπνοή Αναφοράς
- Αθροιστική Βροχόπτωση από την αρχή της υγρής περιόδου
- Αθροιστική Εξατμισοδιαπνοή Αναφοράς
- Αριθμός Ημερών χωρίς Υετό



Εθνική Μετεωρολογική Υπηρεσία
Διεύθυνση Κλιματολογίας - Εφαρμογών
Ελ.Βενιζέλου 14, Τ.Κ 16777
Ελληνικό, Αθήνα

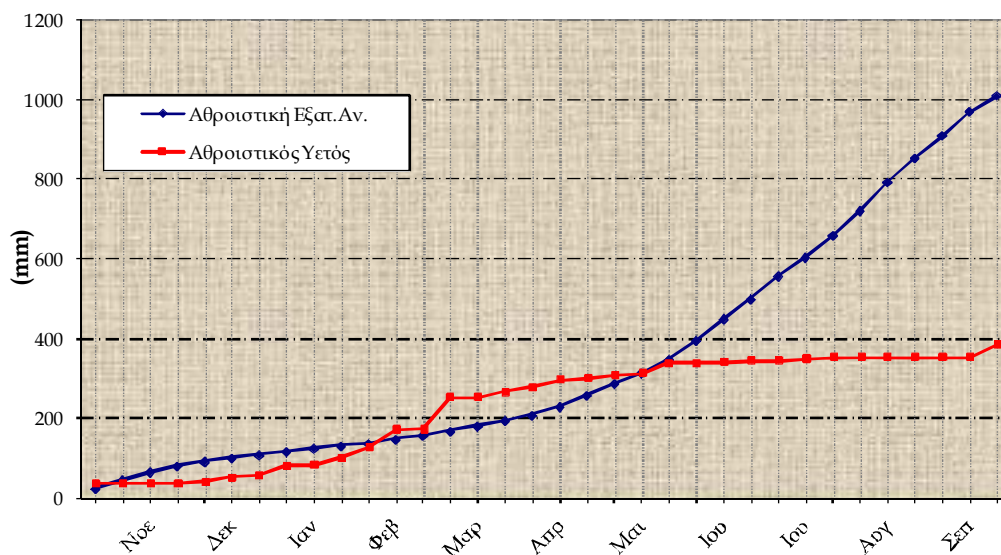
Δικτυακές Διευθύνσεις ΕΜΥ
www.hnms.gr
www.emy.gov.gr
www.meteo.gov.gr
www.meteohellas.gr

Αλεξανδρούπολη

1ο Δεκαήμερο (1-10/9/2009)		1	2	3	4	5	6	7	8	9	10	Μέσος Όρος ή Αθροίσμα	Τιμή Προηγούμ. Έτους	Μέσος Όρος Παρελθ. Ετών
Θερμοκρασία	Μέγιστη	29.8	25.8	28.4	28.4	31.6	30.4	23.6	19.4	24.8	28.6	27.1	-	27.3
	Ελάχιστη	20.0	14.8	15.0	18.2	17.2	19.0	14.4	15.0	17.8	17.0	16.8	-	15.0
Σχετική Υγρασία	Μέγιστη	81	76	80	87	88	96	98	89	88	83	87	-	-
	Ελάχιστη	28	29	33	45	44	34	65	67	49	33	43	-	-
Θερμοκρασία Εδάφους 10 cm	06 UTC	26.5	25.4	25.0	25.0	25.2	26.4	23.5	18.2	18.8	19.5	23.4	-	21.2
	12 UTC	29.4	28.4	21.8	28.5	29.2	29.4	22.2	-	20.4	23.0	25.8	-	24.9
Ηλιοφάνεια		11.0	11.6	11.1	11.6	11.4	6.9	0.0	0.0	0.8	9.0	7.3	-	8.8
Υετός								19.0	13.8	0.0		32.8	-	6.6
Εξάτμιση		14.0	5.0	6.0	6.0	8.1	3.6	3.6	3.1	4.4	4.2	58.0	-	73.7
Βαθμοί Αναπτώξεως	5	19.9	15.3	16.7	18.3	19.4	19.7	14.0	12.2	16.3	17.8	169.6	-	161.8
	10	14.9	10.3	11.7	13.3	14.4	14.7	9.0	7.2	11.3	12.8	119.6	-	111.8

1ο Δεκαήμερο (1-10/9/2009)		Τιμή Προηγούμ. Έτους	Μέσος Όρος Παρελθ. Ετών
Εξατμισοδιαπνοή Αναφοράς	38.9	-	42.4
Διαφορά Υετού-Εξατμισοδιαπνοής Αναφοράς	-6.1	-	-35.8
Αριθμός Βροχερών Ημερών	2.0	-	1.1
Αριθμός Ημερών χωρίς Υετό	58.0	-	-

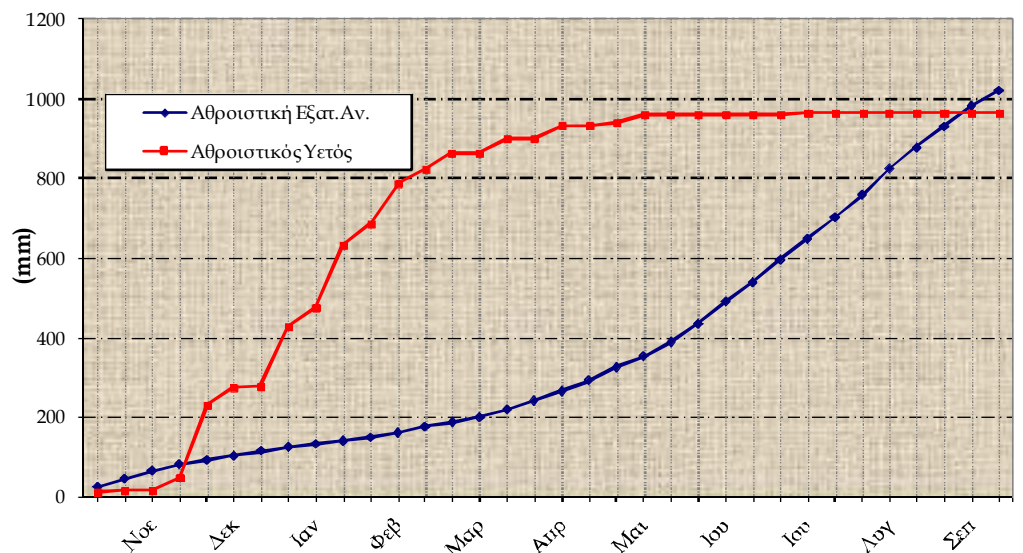
Διάγραμμα Αθροιστικού Υετού και Αθροιστικής Εξατμισοδιαπνοής Αναφοράς



1ο Δεκαήμερο (1-10/9/2009)		1	2	3	4	5	6	7	8	9	10	Μέσος Όρος ή Άθροισμα	Τιμή Προηγούμ. Έτους	Μέσος Όρος Παρελθ. Ετών
Θερμοκρασία	Μέγιστη	32.0	30.6	31.4	30.4	30.2	30.0	28.8	28.4	27.4	27.4	29.7	-	28.8
	Ελάχιστη	19.6	21.0	20.2	21.0	21.2	21.6	19.8	18.4	16.8	17.4	19.7	-	17.3
Σχετική Υγρασία	Μέγιστη	91	93	93	96	96	98	94	84	90	90	92	-	-
	Ελάχιστη	42	46	45	53	54	60	43	33	44	43	46	-	-
Θερμοκρασία Εδάφους 10 cm	06 UTC	28.2	28.6	28.4	28.6	28.6	29.0	27.8	27.0	25.6	25.8	27.8	-	24.8
	12 UTC	35.4	35.4	34.6	34.8	35.0	33.6	33.2	33.0	32.8	30.4	33.8	-	28.9
Ηλιοφάνεια		11.0	9.9	10.7	10.9	10.1	8.7	10.2	10.3	7.5	0.3	9.0	-	9.7
Υετός													-	5.8
Εξάτμιση		2.4	10.5	6.3	8.2	2.0	10.9	4.3	13.0	2.3	4.7	64.6	-	62.5
Βαθμοί Αναπτώξεως	5	20.8	20.8	20.8	20.7	20.7	20.8	19.3	18.4	17.1	17.4	196.8	-	180.3
	10	15.8	15.8	15.8	15.7	15.7	15.8	14.3	13.4	12.1	12.4	146.8	-	130.3

1ο Δεκαήμερο (1-10/9/2009)		Τιμή Προηγούμ. Έτους	Μέσος Όρος Παρελθ. Ετών
Εξατμισοδιαπονή Αναφοράς	38.4	-	40.4
Διαφορά Υετού- Εξατμισοδιαπονής Αναφοράς	-38.4	-	-34.6
Αριθμός Βροχερών Ημερών	0.0	-	1.2
Αριθμός Ημερών χωρίς Υετό	78.0	-	-

Διάγραμμα Αθροιστικού Υετού και Αθροιστικής Εξατμισοδιαπονής Αναφοράς

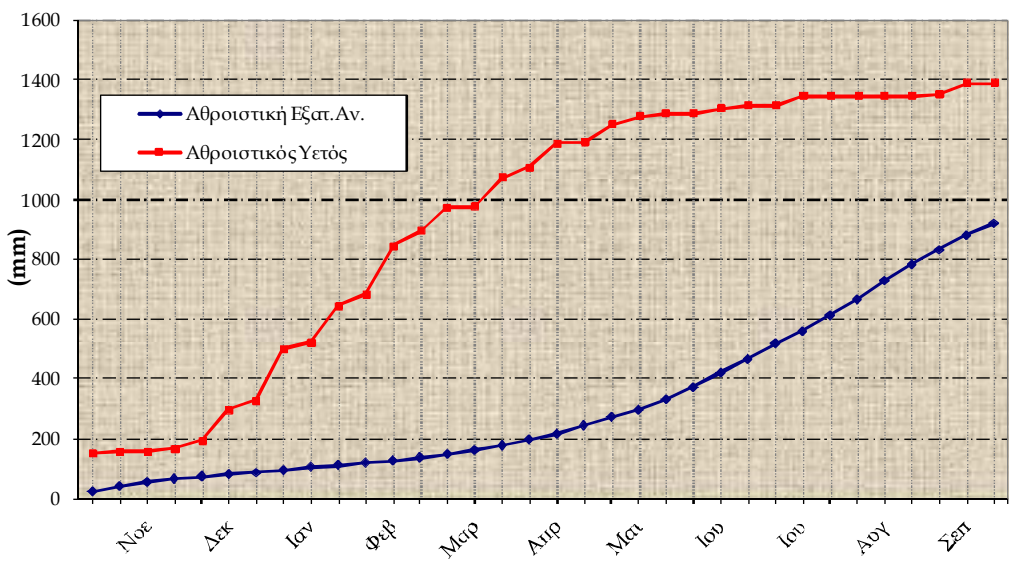


Αρτα

1ο Δεκαήμερο (1-10/9/2009)		1	2	3	4	5	6	7	8	9	10	Μέσος Όρος ή Αθροισμα	Τιμή Προηγούμ. Ετους	Μέσος Όρος Παρελθ. Ετών
Θερμοκρασία	Μέγιστη	33.0	30.6	31.2	32.2	32.8	30.4	30.8	29.2	30.0	28.0	30.8	-	29.2
	Ελάχιστη	19.0	21.4	19.4	20.4	18.4	21.2	19.0	16.6	14.0	15.2	18.5	-	15.6
Σχετική Υγρασία	Μέγιστη	89	96	98	99	99	96	71	81	87	100	92	-	-
	Ελάχιστη	39	42	41	45	34	51	37	31	32	40	39	-	-
Θερμοκρασία Εδάφους 10 cm	06 UTC	26.2	26.8	26.6	27.0	26.4	27.4	26.4	26.0	23.8	25.0	26.2	-	22.9
	12 UTC	28.2	28.6	28.4	28.6	28.2	28.4	27.8	-	26.4	26.6	27.9	-	26.9
Ηλιοφάνεια		11.4	10.8	10.5	10.1	10.3	8.1	6.9	8.9	10.1	4.4	9.2	-	9.0
Υετός								0.2				0.2	-	14.4
Εξάτμιση		6.4	3.0	6.4	6.4	4.6	5.4	5.4	4.8	6.0	3.3	51.7	-	-
Βαθμοί Αναπτώξεως	5	21.0	21.0	20.3	21.3	20.6	20.8	19.9	17.9	17.0	16.6	196.4	-	174.0
	10	16.0	16.0	15.3	16.3	15.6	15.8	14.9	12.9	12.0	11.6	146.4	-	124.0

1ο Δεκαήμερο (1-10/9/2009)		Τιμή Προηγούμ. Ετους	Μέσος Όρος Παρελθ. Ετών
Εξατμισοδιαπονή Αναφοράς	39.4	-	35.9
Διαφορά Υετού- Εξατμισοδιαπονής Αναφοράς	-39.2	-	-21.5
Αριθμός Βροχερών Ημερών	1.0	-	1.3
Αριθμός Ημερών χωρίς Υετό	7.0	-	-

Διάγραμμα Αθροιστικού Υετού και Αθροιστικής Εξατμισοδιαπονής Αναφοράς

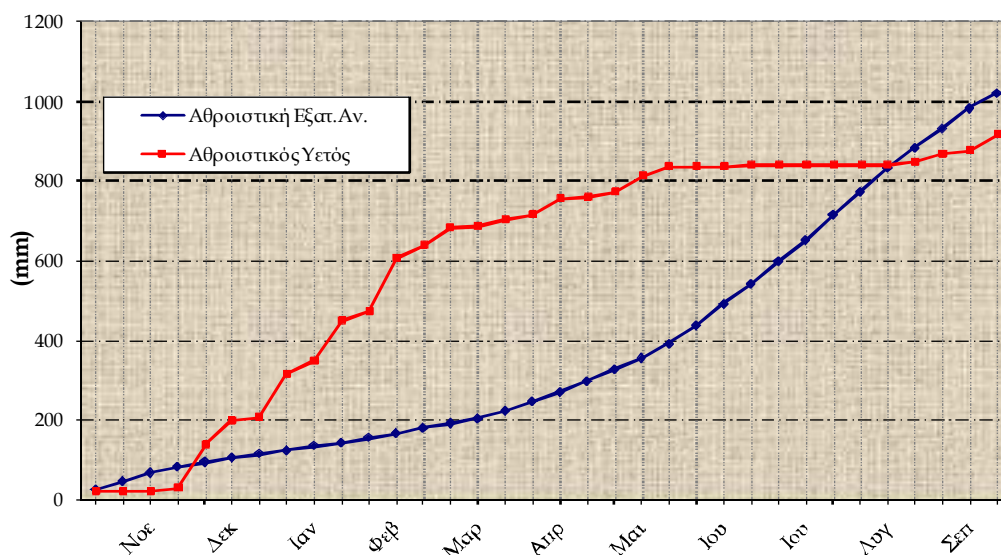


Καθαριότητα

1ο Δεκαήμερο (1-10/9/2009)		1	2	3	4	5	6	7	8	9	10	Μέσος Όρος ή Άθροισμα	Τιμή Προηγούμ. Έτους	Μέσος Όρος Παρελθ. Ετών
Θερμοκρασία	Μέγιστη	30.4	29.6	31.0	31.2	33.6	33.4	27.8	26.2	25.8	24.6	29.4	-	29.3
	Ελάχιστη	19.8	20.0	19.0	20.2	20.4	20.4	18.4	17.0	15.4	16.0	18.7	-	16.6
Σχετική Υγρασία	Μέγιστη	92	96	96	96	93	93	98	98	98	98	96	-	-
	Ελάχιστη	49	63	49	50	41	43	66	60	63	67	55	-	-
Θερμοκρασία Εδάφους 10 cm	06 UTC	25.2	25.2	25.0	25.4	25.8	25.8	25.8	23.4	23.0	23.4	24.8	-	23.8
	12 UTC	26.4	26.8	26.8	26.8	27.4	27.6	25.0	25.0	24.2	23.8	26.0	-	27.2
Ηλιοφάνεια		10.3	11.5	11.3	10.5	11.5	11.3	3.6	7.2	6.5	0.0	8.4	-	9.3
Υετός		0.2						17.9	20.6			38.7	-	7.7
Εξάτμιση		4.2	5.0	8.0	2.0	7.0	7.0	3.9	4.6	2.0	3.0	46.7	-	67.1
Βαθμοί Αναπτώξεως	5	20.1	19.8	20.0	20.7	22.0	21.9	18.1	16.6	15.6	15.3	190.1	-	179.8
	10	15.1	14.8	15.0	15.7	17.0	16.9	13.1	11.6	10.6	10.3	140.1	-	129.8

1ο Δεκαήμερο (1-10/9/2009)		Τιμή Προηγούμ. Έτους	Μέσος Όρος Παρελθ. Ετών
Εξατμισοδιαπονή Αναφοράς	37.9	-	43.1
Διαφορά Υετού- Εξατμισοδιαπονής Αναφοράς	0.8	-	-35.4
Αριθμός Βροχερών Ημερών	3.0	-	1.1
Αριθμός Ημερών χωρίς Υετό	6.0	-	-

Διάγραμμα Αθροιστικού Υετού και Αθροιστικής Εξατμισοδιαπονής Αναφοράς

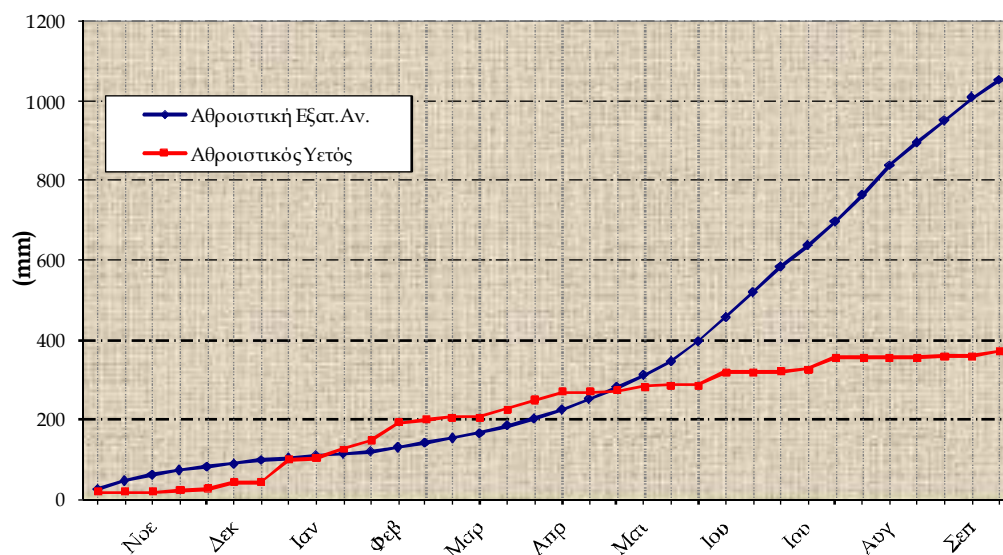


Λόγισσα

1ο Δεκαήμερο (1-10/9/2009)		1	2	3	4	5	6	7	8	9	10	Μέσος Όρος ή Άθροισμα	Τιμή Προηγούμ. Έτους	Μέσος Όρος Παρελθ. Ετών
Θερμοκρασία	Μέγιστη	30.2	32.4	34.0	34.8	35.2	28.4	23.6	25.4	27.0	27.4	29.8	-	29.4
	Ελάχιστη	20.2	16.2	17.4	19.0	19.0	18.0	17.0	10.5	19.2	14.8	17.1	-	14.9
Σχετική Υγρασία	Μέγιστη	81	88	83	87	79	94	92	76	79	85	84	-	-
	Ελάχιστη	44	32	27	29	29	43	48	35	39	38	36	-	-
Θερμοκρασία Εδάφους 10 cm	06 UTC	27.0	26.4	26.6	27.0	27.4	27.4	24.2	22.6	23.6	23.0	25.5	-	23.3
	12 UTC	29.4	29.6	29.2	29.6	30.0	28.4	26.2	25.0	26.0	25.4	27.9	-	25.4
Ηλιοφάνεια		8.3	10.5	9.6	10.9	10.9	1.9	0.4	9.9	6.8	5.2	7.4	-	8.7
Υετός							13.1	0.2				13.3	-	5.6
Εξάτμιση		7.5	5.9	11.6	9.0	9.4	5.8	8.0	4.4	8.1	6.1	75.8	-	63.7
Βαθμοί Αναπτώξεως	5	20.2	19.3	20.7	21.9	22.1	18.2	15.3	13.0	18.1	16.1	184.9	-	171.4
	10	15.2	14.3	15.7	16.9	17.1	13.2	10.3	8.0	13.1	11.1	134.9	-	121.4

1ο Δεκαήμερο (1-10/9/2009)		Τιμή Προηγούμ. Έτους	Μέσος Όρος Παρελθ. Ετών
Εξατμισοδιαπονή Αναφοράς	42.8	-	42.5
Διαφορά Υετού- Εξατμισοδιαπονή Αναφοράς	-29.5	-	-36.9
Αριθμός Βροχερών Ημερών	2.0	-	1.4
Αριθμός Ημερών χωρίς Υετό	11.0	-	-

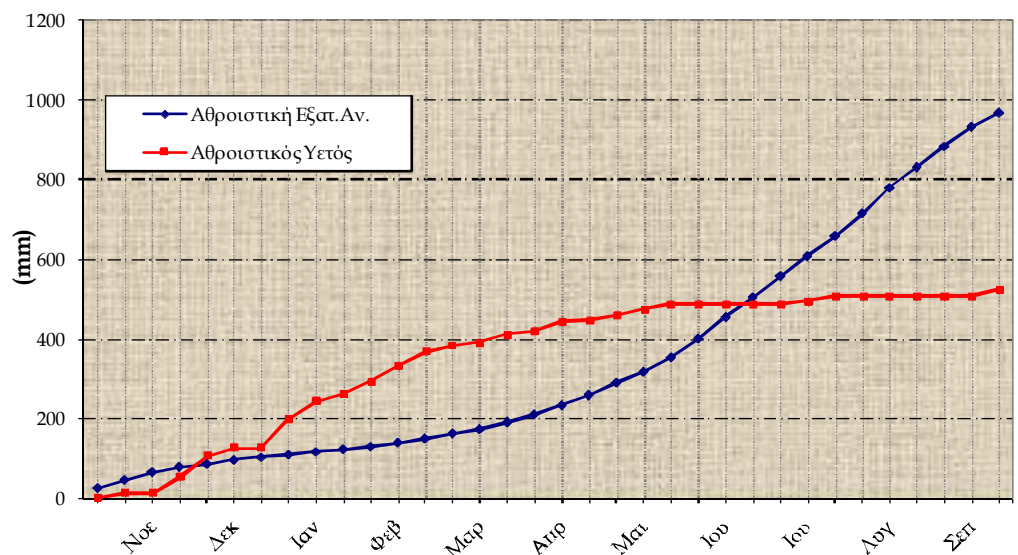
Διάγραμμα Αθροιστικού Υετού και Αθροιστικής Εξατμισοδιαπονή Αναφοράς



1ο Δεκαήμερο (1-10/9/2009)		1	2	3	4	5	6	7	8	9	10	Μέσος Όρος ή Αθροισμα	Τιμή Προηγούμ. Ετους	Μέσος Όρος Παρελθ. Ετών
Θερμοκρασία	Μέγιστη	34.4	29.4	32.0	33.4	34.4	34.0	28.6	27.8	29.2	27.6	31.1	-	30.9
	Ελάχιστη	18.8	19.2	17.0	16.2	16.8	16.8	19.6	18.8	12.4	15.0	17.1	-	14.7
Σχετική Υγρασία	Μέγιστη	75	86	90	85	85	90	73	76	75	92	83	-	-
	Ελάχιστη	36	44	47	30	30	42	47	35	30	38	38	-	-
Θερμοκρασία Εδάφους 10 cm	06 UTC	25.6	26.6	26.2	26.2	26.2	27.0	24.4	23.0	22.0	23.2	25.0	-	23.0
	12 UTC	33.0	33.4	33.6	34.0	34.0	33.4	27.2	29.4	29.0	29.0	31.6	-	30.4
Ηλιοφάνεια		9.3	8.2	7.0	9.2	10.5	7.4	2.7	7.5	8.2	3.1	7.3	-	9.0
Υετός							0.0	5.1			9.8	14.9	-	5.5
Εξάτμιση		7.0	7.5	8.9	6.0	4.4	5.4	3.4	5.2	2.8	4.4	55.0	-	51.4
Βαθμοί Αναπτώξεως	5	21.6	19.3	19.5	19.8	20.6	20.4	19.1	18.3	15.8	16.3	190.7	-	177.9
	10	16.6	14.3	14.5	14.8	15.6	15.4	14.1	13.3	10.8	11.3	140.7	-	127.9

1ο Δεκαήμερο (1-10/9/2009)	Τιμή Προηγούμ. Ετους	Μέσος Όρος Παρελθ. Ετών	
Εξατμισοδιαπονή Αναφοράς	35.8	-	39.4
Διαφορά Υετού- Εξατμισοδιαπονή Αναφοράς	-20.9	-	-33.9
Αριθμός Βροχερών Ημερών	2.0	-	1.3
Αριθμός Ημερών χωρίς Υετό	6.0	-	-

Διάγραμμα Αθροιστικού Υετού και Αθροιστικής Εξατμισοδιαπονή Αναφοράς

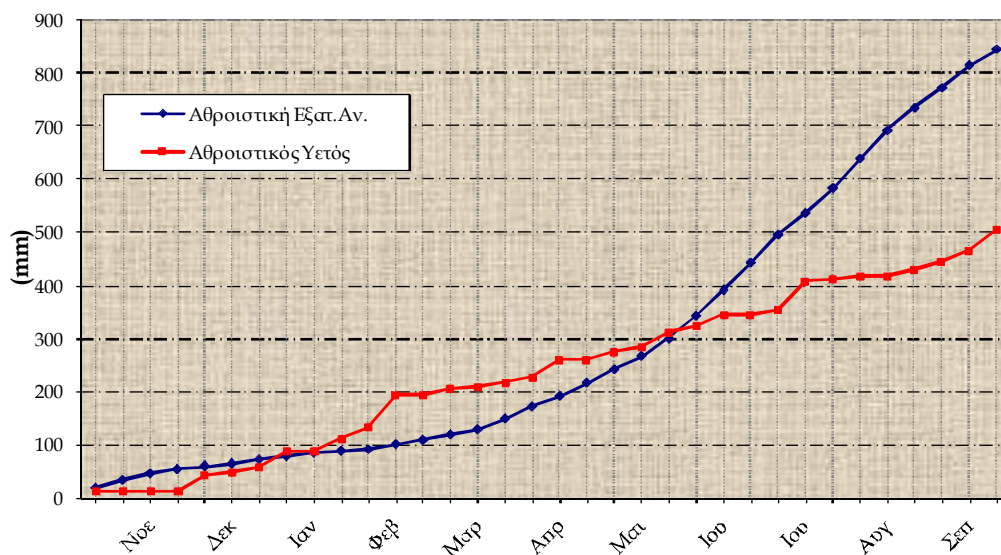


Σελίδα 37

1ο Δεκαήμερο (1-10/9/2009)		1	2	3	4	5	6	7	8	9	10	Μέσος Όρος η Άθροιση	Τιμή Προηγούμ. Έτους	Μέσος Όρος Παρελθ. Ετών
Θερμοκρασία	Μέγιστη	32.4	32.0	33.6	35.0	34.2	28.8	22.8	21.8	23.4	30.0	29.4	-	29.0
	Ελάχιστη	20.0	20.8	19.0	19.0	19.8	17.2	17.0	14.2	16.0	16.8	18.0	-	15.4
Σχετική Υγρασία	Μέγιστη	84	71	73	82	78	96	94	88	90	90	85	-	-
	Ελάχιστη	31	41	37	32	32	78	42	60	58	37	45	-	-
Θερμοκρασία Εδάφους 10 cm	06 UTC	25.4	25.4	25.4	25.4	26.0	26.4	20.4	19.6	20.4	20.6	23.5	-	22.0
	12 UTC	27.6	27.2	28.4	28.4	28.6	20.4	21.2	20.6	20.8	23.2	24.6	-	25.6
Ηλιοφάνεια		7.8	10.5	10.1	10.3	10.3	0.0	1.1	0.0	0.0	7.0	5.7	-	8.4
Υετός							32.5	6.0	0.2	0.3		39.0	-	5.9
Εξάτμιση		3.0	3.8	5.0	5.2	5.8	0.0	4.0	2.5	2.5	0.8	32.6	-	55.4
Βαθμοί Αναπτώξεως	5	21.2	21.4	21.3	22.0	22.0	18.0	14.9	13.0	14.7	18.4	186.9	-	171.4
	10	16.2	16.4	16.3	17.0	17.0	13.0	9.9	8.0	9.7	13.4	136.9	-	121.6

1ο Δεκαήμερο (1-10/9/2009)	Τιμή Προηγούμ. Έτους	Μέσος Όρος Παρελθ. Ετών	
Εξατμισοδιαπονή Αναφοράς	28.9	-	33.8
Διαφορά Υετού- Εξατμισοδιαπονή Αναφοράς	10.1	-	-27.9
Αριθμός Βροχερών Ημερών	4.0	-	1.3
Αριθμός Ημερών χωρίς Υετό	5.0	-	-

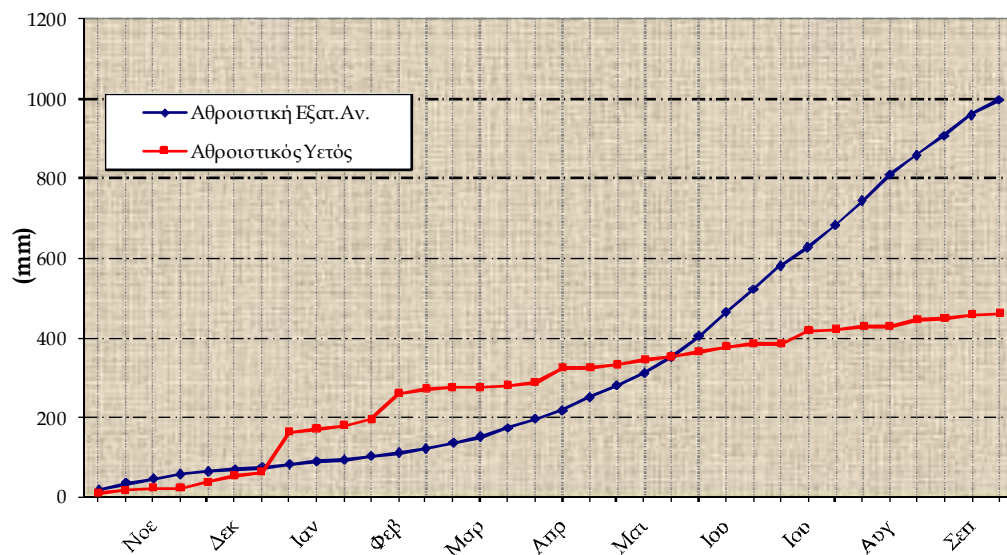
Διάγραμμα Αθροιστικού Υετού και Αθροιστικής Εξατμισοδιαπονή Αναφοράς



1ο Δεκαήμερο (1-10/9/2009)		1	2	3	4	5	6	7	8	9	10	Μέσος Όρος ή Αθροισμα	Τιμή Προηγούμ. Έτους	Μέσος Όρος Παρελθ. Ετών
Θερμοκρασία	Μέγιστη	31.0	29.6	31.0	35.0	33.4	25.2	23.0	25.6	27.2	31.2	29.2	-	28.2
	Ελάχιστη	18.6	17.4	18.6	18.8	19.6	17.0	16.4	13.2	18.0	16.2	17.4	-	14.8
Σχετική Υγρασία	Μέγιστη	93	98	91	95	96	92	86	87	74	93	90	-	-
	Ελάχιστη	56	52	52	30	34	60	42	25	43	36	43	-	-
Θερμοκρασία Εδάφους 10 cm	06 UTC	26.6	26.2	26.4	26.2	26.6	27.0	23.0	21.0	22.4	22.4	24.8	-	22.7
	12 UTC	29.4	29.2	30.0	30.0	30.0	25.6	23.8	-	25.2	26.2	27.7	-	23.9
Ηλιοφάνεια		9.5	9.0	9.3	10.6	9.8	0.0	0.6	3.4	2.0	8.6	6.3	-	8.2
Υετός							4.5		0.2			4.7	-	5.1
Εξάτμιση		3.5	3.2	3.1	3.4	4.9	2.2	2.7	4.9	3.6	3.4	34.9	-	45.0
Βαθμοί Αναπτύξεως	5	19.8	18.5	19.8	21.9	21.5	16.1	14.7	14.4	17.6	18.7	183.0	-	164.8
	10	14.8	13.5	14.8	16.9	16.5	11.1	9.7	9.4	12.6	13.7	133.0	-	114.8

1ο Δεκαήμερο (1-10/9/2009)	Τιμή Προηγούμ. Έτους	Μέσος Όρος Παρελθ. Ετών	
Εξατμισοδιαπνοή Αναφοράς	37.6	-	34.4
Διαφορά Υετού- Εξατμισοδιαπνοής Αναφοράς	-32.9	-	-29.3
Αριθμός Βροχερών Ημερών	2.0	-	1.4
Αριθμός Ημερών χωρίς Υετό	11.0	-	-

Διάγραμμα Αθροιστικού Υετού και Αθροιστικής Εξατμισοδιαπνοής Αναφοράς

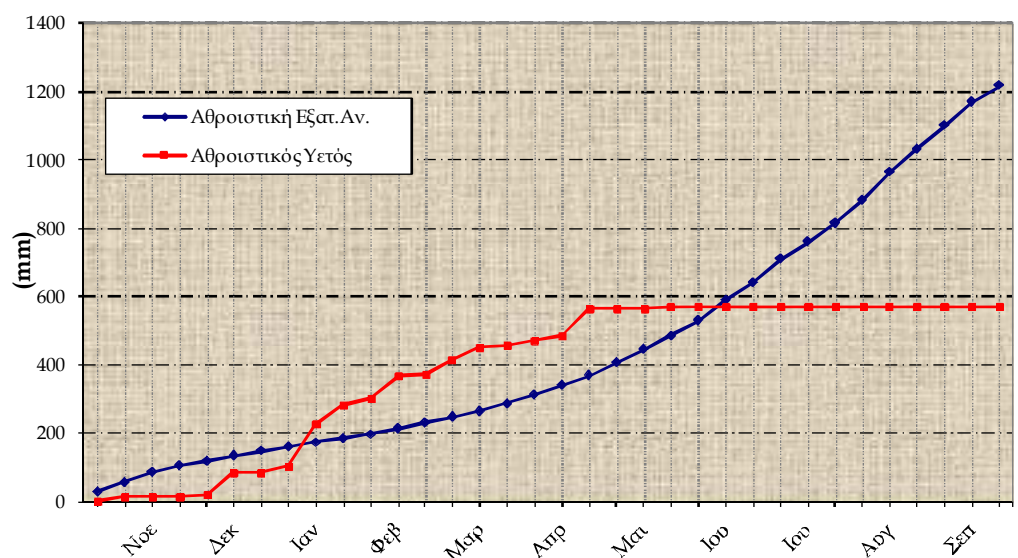


Τορπιάκι

1ο Δεκαήμερο (1-10/9/2009)		1	2	3	4	5	6	7	8	9	10	Μέσος Όρος ή Άθροισμα	Τιμή Προηγούμ. Έτους	Μέσος Όρος Παρελθ. Ετών
Θερμοκρασία	Μέγιστη	32.0	32.4	33.0	30.2	28.6	29.0	30.4	28.0	28.2	27.6	29.9	-	29.6
	Ελάχιστη	21.6	17.6	20.6	19.8	19.6	20.4	23.8	21.2	18.4	19.4	20.2	-	19.0
Σχετική Υγρασία	Μέγιστη	54	79	68	98	96	93	62	76	84	100	81	-	-
	Ελάχιστη	31	21	21	29	36	42	34	38	40	42	33	-	-
Θερμοκρασία Εδάφους 10 cm	06 UTC	28.8	27.6	28.0	28.0	28.2	27.4	29.8	26.6	25.6	26.2	27.6	-	28.3
	12 UTC	33.3	32.6	33.6	33.6	33.8	33.6	31.2	31.4	31.4	31.4	32.6	-	32.2
Ηλιοφάνεια		10.1	10.0	9.9	9.0	10.5	10.3	9.5	7.5	10.5	7.6	9.5	-	10.4
Υετός											0.0	0.0	-	1.5
Εξάτμιση		11.7	13.3	10.9	6.7	7.3	6.1	12.8	10.6	9.1	6.3	94.8	-	88.0
Βαθμοί Αναπτύξεως	5	21.8	20.0	21.8	20.0	19.1	19.7	22.1	19.6	18.3	18.5	200.9	-	193.1
	10	16.8	15.0	16.8	15.0	14.1	14.7	17.1	14.6	13.3	13.5	150.9	-	143.1

1ο Δεκαήμερο (1-10/9/2009)	Τιμή Προηγούμ. Έτους	Μέσος Όρος Παρελθ. Ετών	
Εξατμισοδιαπνοή Αναφοράς	47.5	-	51.1
Διαφορά Υετού- Εξατμισοδιαπνοής Αναφοράς	-47.5	-	-49.6
Αριθμός Βροχερών Ημερών	0.0	-	0.1
Αριθμός Ημερών χωρίς Υετό	129.0	-	-

Διάγραμμα Αθροιστικού Υετού και Αθροιστικής Εξατμισοδιαπνοής Αναφοράς





◆ Υπόμνημα

Εξατμισοδιαπνοή Αναφοράς (mm):

υπολογίστηκε με τη μέθοδο FAO Penman-Montieth

$$ET_0 = \frac{0.408 * \Delta * (R_n - G) + \gamma * \frac{900}{T + 273} * u_2 * (e_s - e_a)}{\Delta + \gamma * (1 + 0.34 * u_2)}$$

με δεκαήμερο βήμα.

Η R_n εκτιμήθηκε από τις μετρήσεις ηλιοφάνειας και η G θεωρήθηκε ίση με 0.

Βαθμοί Αναπτύξεως: Βαθμοί κατά τους οποίους η μέση θερμοκρασία υπερβαίνει τη βάση των 5 ή 10 °C.

Αριθμός Ημερών χωρίς Υετό: Πόσες μέρες καταγράφηκαν χωρίς υετό από την τελευταία βροχερή ημέρα.

Μονάδες Μέτρησης

- ◆ Θερμοκρασία : °C
- ◆ Σχετική Υγρασία: %
- ◆ Θερμοκρασία Εδάφους: °C
- ◆ Ηλιοφάνεια: ώρες
- ◆ Υετός: mm
- ◆ Εξάτμιση: mm
- ◆ Βαθμοί Αναπτύξεως: °C

Ώρες UTC (Universal Time coordinates) στην Ελλάδα

- ◆ Χειμώνας : ώρα UTC= τοπική ώρα -2
- ◆ Καλοκαίρι : ώρα UTC= τοπική ώρα -3

© ΕΘΝΙΚΗ ΜΕΤΕΩΡΟΛΟΓΙΚΗ ΥΠΗΡΕΣΙΑ

Απαγορεύεται η αναπαραγωγή χωρίς έγγραφη άδεια

Ελ. Βενιζέλου 14, Τ.Κ 16777

Ελληνικό, Αθήνα



ΕΘΝΙΚΗ
ΜΕΤΕΩΡΟΛΟΓΙΚΗ
ΥΠΗΡΕΣΙΑ

HELLENIC NATIONAL METEOROLOGICAL SERVICE

Διεύθυνση Κλιματολογίας - Εφαρμογών

Επιμέλεια Τεύχους:

Χαραλαμπόπουλος Χρήστος

Φίλιου Άννα

Το παρόν δελτίο σχεδιάστηκε και υλοποιήθηκε με την υποστήριξη του Τομέα Διαχείρισης Υδατικών Πόρων του Γεωπονικού Πανεπιστημίου Αθηνών (καθηγητής κ.Α.Λιακατάς)