



ΑΓΡΟΜΕΤΕΩΡΟΛΟΓΙΚΟ ΔΕΛΤΙΟ

Φεβρουάριος 2016
3ο Δεκαήμερο

- Θερμοκρασία
- Σχετική Υγρασία
- Θερμοκρασία Εδάφους
- Ηλιοφάνεια
- Υετός
- Εξάτμιση
- Βαθμοί Αναπτύξεως
- Εξατμισοδιαπνοή Αναφοράς
- Αθροιστική Βροχόπτωση από την αρχή της υγρής περιόδου
- Αθροιστική Εξατμισοδιαπνοή Αναφοράς
- Αριθμός Ημερών χωρίς Υετό



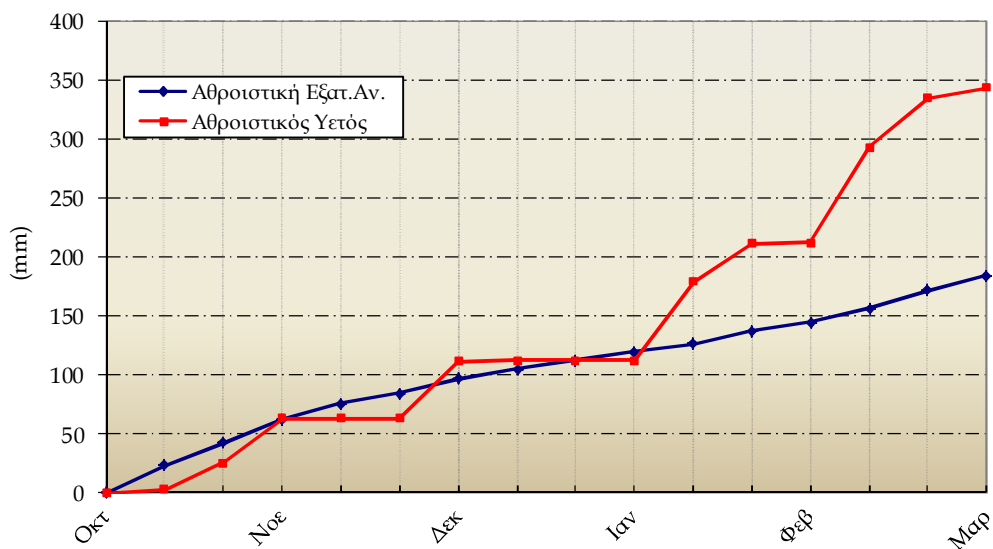
Εθνική Μετεωρολογική Υπηρεσία
 Διεύθυνση Κλιματολογίας - Εφαρμογών
 Ελ.Βενιζέλου 14, Τ.Κ 16777
 Ελληνικό, Αθήνα

Δικτυακές Διευθύνσεις ΕΜΥ
www.hnms.gr
www.emy.gov.gr
www.meteo.gov.gr
www.meteohellas.gr

3ο Δεκαήμερο (21-29/02/2016)		21	22	23	24	25	26	27	28	29	Μέσος Όρος ή Άθροισμα	Τιμή Προηγούμ. Έτους	Μέσος Όρος Παρελθ. Ετών
Θερμοκρασία	Μέγιστη	12.0	14.8	15.8	17.4	14.4	15.6	16.0	14.2	17.0	15.2	13.6	9.7
	Ελάχιστη	4.2	3.4	6.4	11.4	9.2	8.6	7.0	9.8	6.6	7.4	5.6	1.6
Σχετική Υγρασία	Μέγιστη	93	94	94	95	90	100	100	97	95	95	95	-
	Ελάχιστη	50	67	71	76	60	75	75	71	61	67	67	-
Θερμοκρασία Εδάφους 10 cm	06 UTC	8.2	7.3	9.4	11.6	11.4	10.5	10.6	11.6	9.5	10.0	7.5	5.7
	12 UTC	11.6	12.0	13.6	13.5	12.4	13.0	12.6	12.4	13.6	12.7	10.6	7.3
Ηλιοφάνεια		7.5	9.0	9.2	0.7	3.5	2.2	3.1	4.2	6.7	5.1	3.6	4.8
Υετός		0.0			2.0	6.7					8.7	46.3	14.4
Εξάτμιση		2.0	0.6	2.0	1.2	3.3	1.3	0.6	2.6	0.7	14.3	5.1	9.4
Βαθμοί Αναπτύξεως	5	3.1	4.1	6.1	9.4	6.8	7.1	6.5	7.0	6.8	56.9	37.0	17.0
	10	0.0	0.0	1.1	4.4	1.8	2.1	1.5	2.0	1.8	14.7	6.5	2.5

3ο Δεκαήμερο (21-29/02/2016)	Τιμή Προηγούμ. Έτους	Μέσος Όρος Παρελθ. Ετών	
Εξατμισοδιαπονή Αναφοράς	12.4	9.8	12.0
Διαφορά Υετού - Εξατμ/πνοής Αναφοράς	-3.7	36.5	2.4
Αριθμός Βροχερών Ημερών	2.0	5.0	1.9
Αριθμός Ημερών χωρίς Υετό	4.0	14.0	-

Διάγραμμα Αθροιστικού Υετού και Αθροιστικής Εξατμισοδιαπονή Αναφοράς

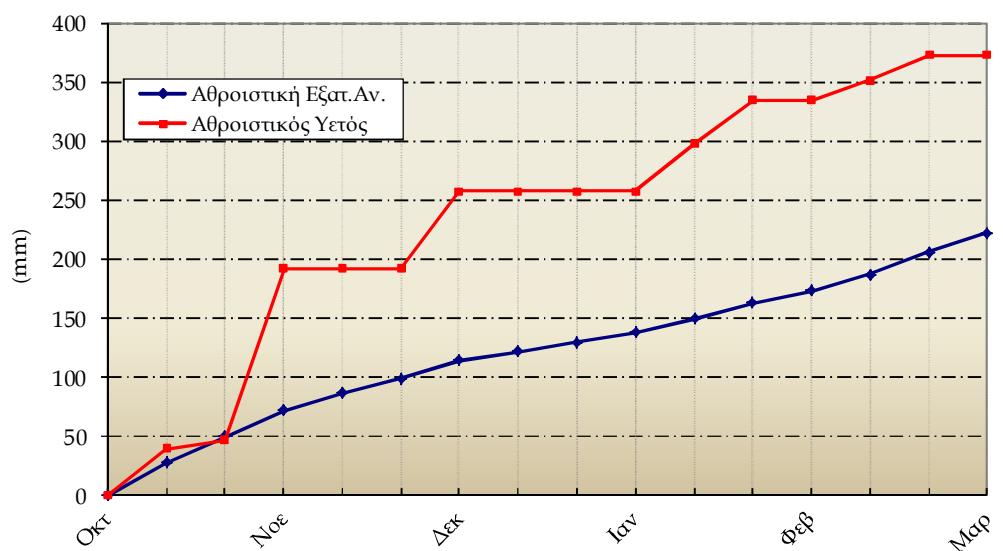


Ανδραβίδα

3ο Δεκαήμερο (21-29/02/2016)		21	22	23	24	25	26	27	28	29	Μέσος Όρος ή Άθροισμα	Τιμή Προηγούμ. Έτους	Μέσος Όρος Παρελθ. Ετών
Θερμοκρασία	Μέγιστη	15.4	17.0	19.8	17.2	17.0	18.2	18.8	22.4	20.0	18.4	14.2	14.1
	Ελάχιστη	4.7	5.0	6.0	11.0	6.3	8.6	8.2	5.7	9.2	7.2	7.5	5.3
Σχετική Υγρασία	Μέγιστη	86	89	90	91	92	91	90	88	81	89	89	-
	Ελάχιστη	56	58	56	55	61	58	52	30	53	53	61	-
Θερμοκρασία Εδάφους 10 cm	06 UTC	-	-	-	-	-	-	-	-	-	-	9.2	9.0
	12 UTC	-	-	-	-	-	-	-	-	-	-	10.8	11.2
Ηλιοφάνεια		9.9	9.3	8.6	1.5	9.4	7.3	8.6	8.8	0.0	7.0	3.3	5.7
Υετός												110.5	22.1
Εξάτμιση		1.5	1.0	1.5	1.0	1.0	1.0	4.5	1.3	2.4	15.2	13.8	19.2
Βαθμοί Αναπτύξεως	5	5.1	6.0	7.9	9.1	6.7	8.4	8.5	9.1	9.6	70.3	46.9	39.2
	10	0.1	1.0	2.9	4.1	1.7	3.4	3.5	4.1	4.6	25.3	6.9	8.3

3ο Δεκαήμερο (21-29/02/2016)	Τιμή Προηγούμ. Έτους	Μέσος Όρος Παρελθ. Ετών	
Εξατμισοδιαπονή Αναφοράς	16.4	12.1	12.9
Διαφορά Υετού - Εξατμ/πνοής Αναφοράς	-16.4	98.4	9.2
Αριθμός Βροχερών Ημερών	0.0	6.0	3.2
Αριθμός Ημερών χωρίς Υετό	9.0	11.0	-

Διάγραμμα Αθροιστικού Υετού και Αθροιστικής Εξατμισοδιαπονή Αναφοράς

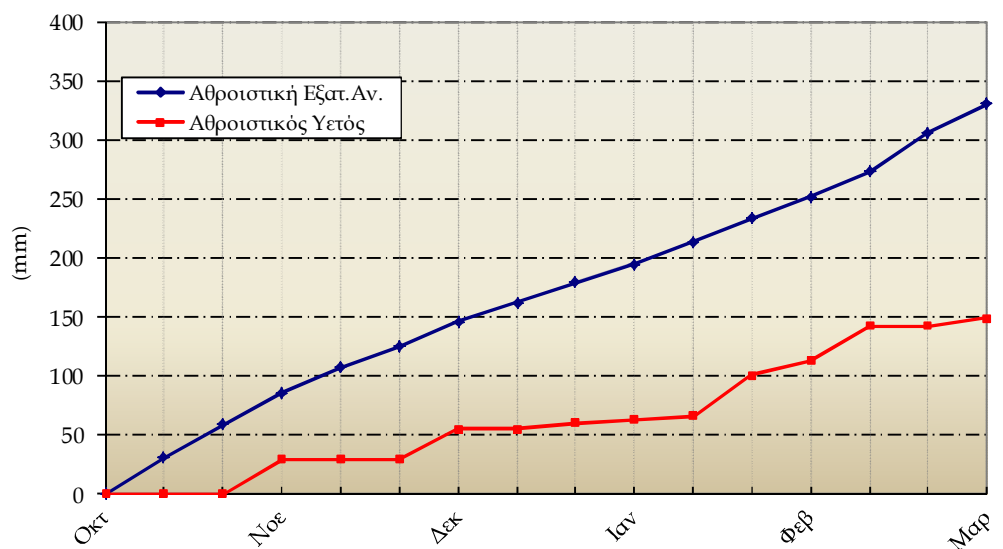


Ηράκλειο

3ο Δεκαήμερο (21-29/02/2016)		21	22	23	24	25	26	27	28	29	Μέσος Όρος ή Άθροιση	Τμή Προηγούμ. Έτους	Μέσος Όρος Παρελθ. Ετών
Θερμοκρασία	Μέγιστη	15.4	18.2	18.4	19.0	17.6	17.4	18.8	20.4	23.0	18.7	16.9	14.9
	Ελάχιστη	12.4	12.8	11.0	11.4	10.6	12.0	10.0	10.6	15.4	11.8	10.3	8.9
Σχετική Υγρασία	Μέγιστη	83	90	97	97	95	90	88	87	52	87	86	-
	Ελάχιστη	56	45	50	61	78	62	52	37	13	50	56	-
Θερμοκρασία Εδάφους 10 cm	06 UTC	-	-	-	-	-	-	-	-	-	-	-	-
	12 UTC	-	-	-	-	-	-	-	-	-	-	-	-
Ηλιοφάνεια		6.0	8.4	8.5	2.4	7.7	8.1	8.4	9.0	3.5	6.9	4.3	4.7
Υετός		6.2									6.2	19.7	19.7
Εξάτμιση		2.8	7.6	2.5	0.8	1.1	1.5	2.3	3.7	7.6	29.9	14.0	26.4
Βαθμοί Αναπτύξεως	5	8.9	10.5	9.7	10.2	9.1	9.7	9.4	10.5	14.2	92.2	68.6	57.1
	10	3.9	5.5	4.7	5.2	4.1	4.7	4.4	5.5	9.2	47.2	28.6	18.9

3ο Δεκαήμερο (21-29/02/2016)	Τμή Προηγούμ. Έτους	Μέσος Όρος Παρελθ. Ετών	
Εξατμισοδιαπονή Αναφοράς	23.8	17.3	-
Διαφορά Υετού - Εξατμ/πνοής Αναφοράς	-17.6	2.4	19.7
Αριθμός Βροχερών Ημερών	1.0	3.0	3.4
Αριθμός Ημερών χωρίς Υετό	14.0	3.0	-

Διάγραμμα Αθροιστικού Υετού και Αθροιστικής Εξατμισοδιαπονή Αναφοράς

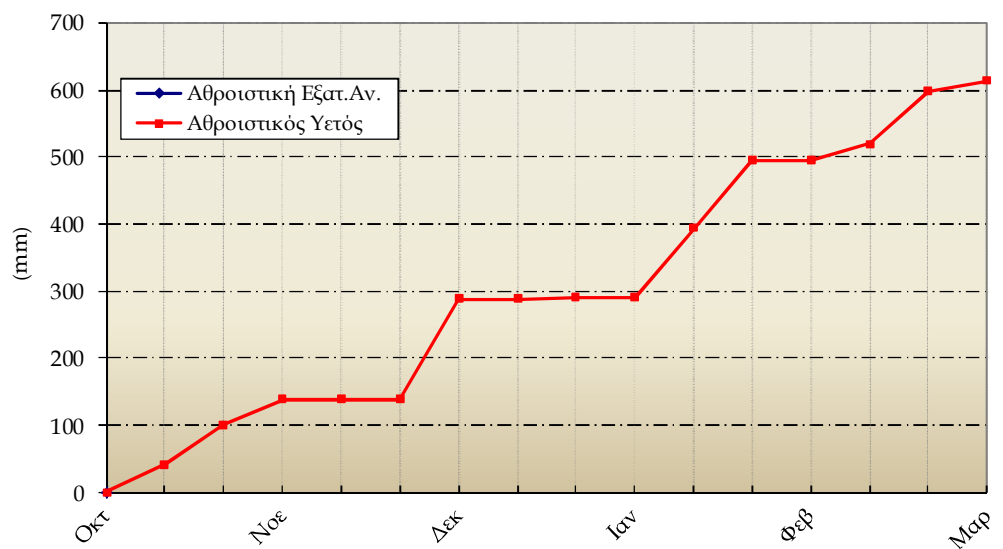


Ιωάννινα

3ο Δεκαήμερο (21-29/02/2016)		21	22	23	24	25	26	27	28	29	Μέσος Όρος ή Άθροισμα	Τμή Προηγούμ. Έτους	Μέσος Όρος Παρελθ. Ετών
Θερμοκρασία	Μέγιστη	14.2	15.6	23.1	15.1	16.8	11.2	-	19.2	21.9	17.1	12.2	10.4
	Ελάχιστη	-1.0	-0.3	1.2	9.3	7.5	0.5	5.1	-	10.2	4.1	3.0	1.4
Σχετική Υγρασία	Μέγιστη	99	100	100	100	100	100	-	100	98	100	100	-
	Ελάχιστη	37	40	29	61	40	68	-	27	29	41	59	-
Θερμοκρασία Εδάφους 10 cm	06 UTC	-	-	-	-	-	-	-	-	-	-	-	4.5
	12 UTC	-	-	-	-	-	-	-	-	-	-	-	5.7
Ηλιοφάνεια		7.1	4.7	6.8	0.2	-	0.5	-	6.7	0.8	3.8	1.4	4.3
Υετός		0.0		0.0	3.0		13.0			0.1	16.1	55.6	21.1
Εξάτμιση		-	-	-	-	-	-	-	-	-	-	-	6.7
Βαθμοί Αναπτώξεως	5	1.6	2.7	7.2	7.2	7.2	0.9	-	-	11.1	-	20.8	14.5
	10	0.0	0.0	2.2	2.2	2.2	0.0	-	-	6.1	-	0.4	1.1

3ο Δεκαήμερο (21-29/02/2016)	Τμή Προηγούμ. Έτους	Μέσος Όρος Παρελθ. Ετών
Εξατμισοδιαπονή Αναφοράς	-	10.3
Διαφορά Υετού - Εξατμ/πνοής Αναφοράς	-	10.8
Αριθμός Βροχερών Ημερών	3.0	7.0
Αριθμός Ημερών χωρίς Υετό	3.0	12.0

Διάγραμμα Αθροιστικού Υετού και Αθροιστικής Εξατμισοδιαπονής Αναφοράς

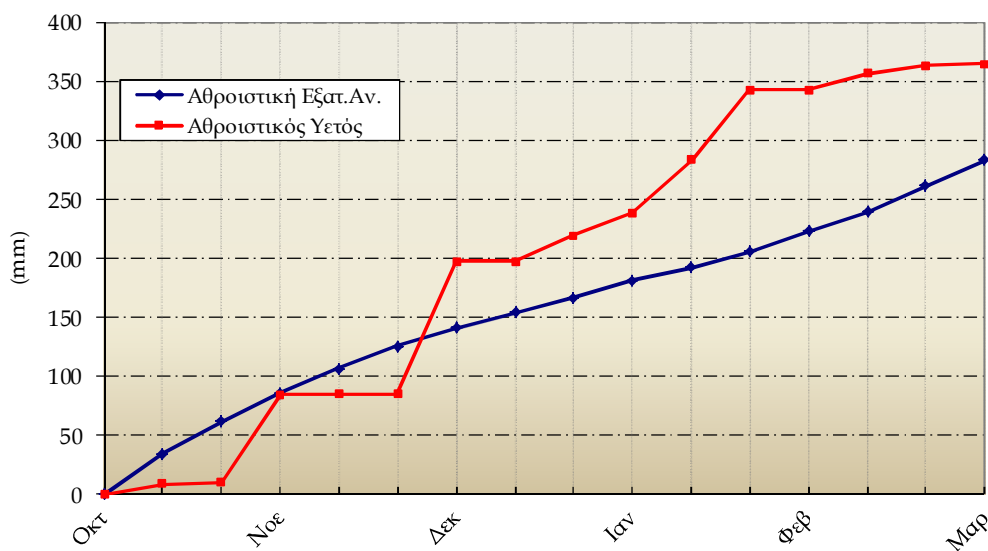


Καθαριότητα

3ο Δεκαήμερο (21-29/02/2016)		21	22	23	24	25	26	27	28	29	Μέσος Όρος ή Αθροισμα	Τιμή Προηγούμ. Έτους	Μέσος Όρος Παρελθ. Ετών
Θερμοκρασία	Μέγιστη	17.6	18.8	19.2	19.0	20.0	18.6	19.6	21.3	23.8	19.8	15.9	14.8
	Ελάχιστη	5.8	8.8	8.0	12.2	7.4	6.6	6.3	5.6	10.7	7.9	6.4	5.1
Σχετική Υγρασία	Μέγιστη	85	85	91	91	92	93	94	93	77	89	93	-
	Ελάχιστη	34	39	53	51	36	53	47	39	39	43	52	-
Θερμοκρασία Εδάφους 10 cm	06 UTC	13.0	12.4	12.8	13.6	12.8	13.0	13.0	12.6	13.2	12.9	10.3	9.6
	12 UTC	13.0	13.8	14.4	14.4	14.0	14.2	14.8	13.6	14.0	14.0	10.8	11.1
Ηλιοφάνεια		10.0	9.8	9.4	2.7	9.7	8.6	9.5	9.4	1.2	7.8	2.0	5.3
Υετός		0.5			0.3						0.8	69.5	28.6
Εξάτμιση		2.6	1.4	4.1	1.6	3.2	3.7	3.3	1.8	2.2	23.9	-	20.1
Βαθμοί Αναπτύξεως	5	6.7	8.8	8.6	10.6	8.7	7.6	8.0	8.5	12.3	79.7	49.5	40.8
	10	1.7	3.8	3.6	5.6	3.7	2.6	3.0	3.5	7.3	34.7	11.3	8.0

3ο Δεκαήμερο (21-29/02/2016)		Τιμή Προηγούμ. Έτους	Μέσος Όρος Παρελθ. Ετών
Εξατμισοδιαπονή Αναφοράς	21.8	14.1	13.5
Διαφορά Υετού - Εξατμ/πνοής Αναφοράς	-21.0	55.4	15.1
Αριθμός Βροχερών Ημερών	2.0	7.0	3.3
Αριθμός Ημερών χωρίς Υετό	0.0	11.0	-

Διάγραμμα Αθροιστικού Υετού και Αθροιστικής Εξατμισοδιαπονή Αναφοράς

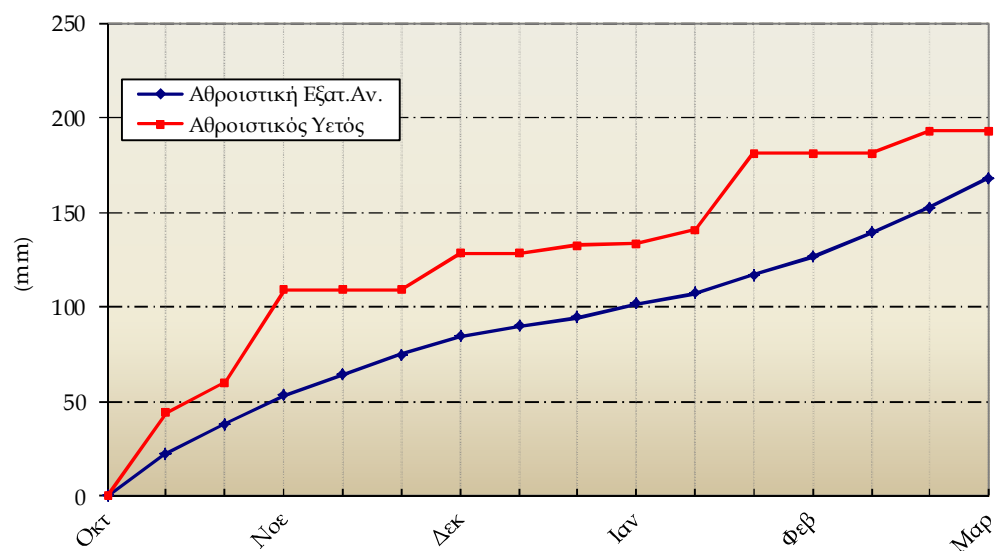


Λάρισα

3ο Δεκαήμερο (21-29/02/2016)		21	22	23	24	25	26	27	28	29	Μέσος Όρος ή Αθροισμα	Τμή Προηγούμ. Ετους	Μέσος Όρος Παρελθ. Ετών
Θερμοκρασία	Μέγιστη	16.7	19.2	21.2	16.0	17.4	18.6	19.1	17.8	17.0	18.1	13.3	11.9
	Ελάχιστη	2.6	1.7	3.4	9.8	4.0	7.6	2.7	3.4	7.9	4.8	4.2	1.7
Σχετική Υγρασία	Μέγιστη	100	100	100	100	100	100	100	100	100	100	100	-
	Ελάχιστη	35	43	44	83	52	48	40	56	69	52	64	-
Θερμοκρασία Εδάφους 10 cm	06 UTC	11.0	11.0	11.0	11.8	11.6	12.2	12.2	12.2	12.2	11.7	-	7.0
	12 UTC	11.2	11.0	11.0	11.8	11.6	12.0	12.2	12.0	12.2	11.7	-	7.7
Ηλιοφάνεια		9.4	10.6	7.8	0.0	8.2	6.2	7.4	8.0	0.1	6.4	2.2	4.6
Υετός		0.1						0.1			0.2	20.8	13.4
Εξάτμιση		3.0	2.0	5.2	0.2	2.6	4.3	0.3	2.8	2.3	22.7	15.5	9.6
Βαθμοί Αναπτύξεως	5	4.7	5.5	7.3	7.9	5.7	8.1	5.9	5.6	7.5	58.1	30.1	20.2
	10	0.0	0.5	2.3	2.9	0.7	3.1	0.9	0.6	2.5	13.4	4.0	2.5

3ο Δεκαήμερο (21-29/02/2016)	Τμή Προηγούμ. Ετους	Μέσος Όρος Παρελθ. Ετών	
Εξατμισοδιαπονή Αναφοράς	15.7	9.1	11.5
Διαφορά Υετού - Εξατμ/πνοής Αναφοράς	-15.5	11.7	1.9
Αριθμός Βροχερών Ημερών	2.0	7.0	2.6
Αριθμός Ημερών χωρίς Υετό	0.0	4.0	-

Διάγραμμα Αθροιστικού Υετού και Αθροιστικής Εξατμισοδιαπονής Αναφοράς

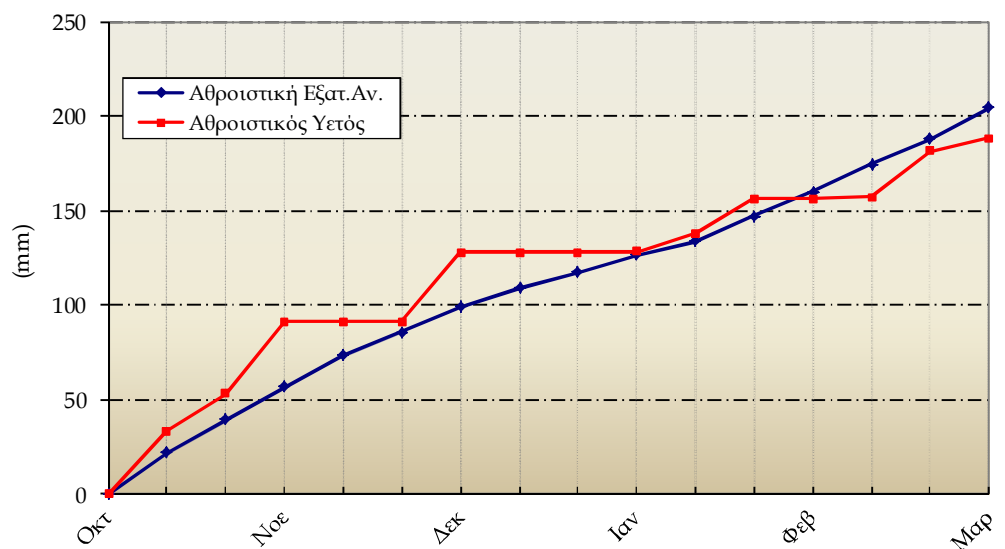


Μίκρα

3ο Δεκαήμερο (21-29/02/2016)		21	22	23	24	25	26	27	28	29	Μέσος Όρος ή Αθροισμα	Τμή Προηγούμ. Έτους	Μέσος Όρος Παρελθ. Ετών
Θερμοκρασία	Μέγιστη	15.6	15.8	16.4	13.6	16.6	17.4	17.2	18.2	17.6	16.5	13.6	11.1
	Ελάχιστη	7.6	4.2	5.2	11.1	3.9	10.8	6.5	5.2	9.2	7.1	6.2	2.8
Σχετική Υγρασία	Μέγιστη	82	92	94	95	91	92	94	91	82	90	92	-
	Ελάχιστη	37	47	58	59	55	52	45	46	43	49	62	-
Θερμοκρασία Εδάφους 10 cm	06 UTC	9.4	9.2	10.4	12.3	10.2	12.3	11.4	11.0	11.8	10.9	8.3	6.7
	12 UTC	11.6	11.6	12.2	12.9	12.4	13.4	13.6	14.2	13.6	12.8	10.3	9.0
Ηλιοφάνεια		8.5	7.2	9.8	0.0	9.3	4.6	6.6	6.2	1.4	6.0	3.0	4.4
Υετός		5.4			1.2		0.3	0.0			6.9	13.4	13.2
Εξάτμιση		2.1	1.2	3.8	1.0	1.5	0.3	5.7	0.2	1.4	17.2	10.3	13.2
Βαθμοί Αναπτύξεως	5	6.6	5.0	5.8	7.4	5.3	9.1	6.9	6.7	8.4	61.1	39.4	21.0
	10	1.6	0.0	0.8	2.4	0.3	4.1	1.9	1.7	3.4	16.1	6.3	2.4

3ο Δεκαήμερο (21-29/02/2016)	Τμή Προηγούμ. Έτους	Μέσος Όρος Παρελθ. Ετών	
Εξατμισοδιαπονή Αναφοράς	16.2	10.6	11.8
Διαφορά Υετού - Εξατμ/πνοής Αναφοράς	-9.3	2.8	1.4
Αριθμός Βροχερών Ημερών	3.0	7.0	2.4
Αριθμός Ημερών χωρίς Υετό	0.0	3.0	-

Διάγραμμα Αθροιστικού Υετού και Αθροιστικής Εξατμισοδιαπονή Αναφοράς

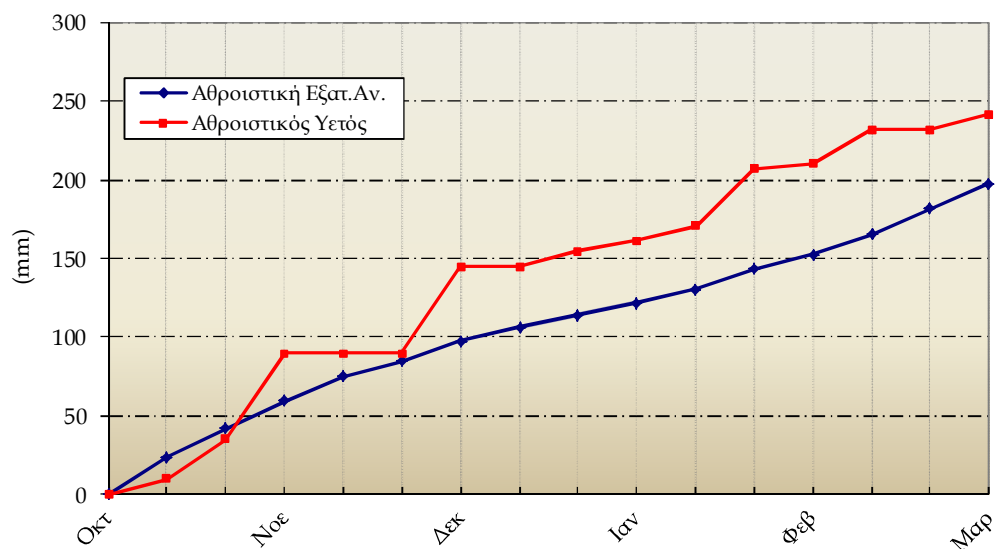


Τανάγρα

3ο Δεκαήμερο (21-29/02/2016)		21	22	23	24	25	26	27	28	29	Μέσος Όρος ή Άθροισμα	Τμή Προηγούμ. Έτους	Μέσος Όρος Παρελθ. Ετών
Θερμοκρασία	Μέγιστη	16.4	20.2	20.2	19.5	18.0	19.1	18.4	18.6	20.8	19.0	14.0	12.6
	Ελάχιστη	7.9	4.8	5.6	9.5	6.0	5.2	4.8	3.4	8.0	6.1	4.4	3.5
Σχετική Υγρασία	Μέγιστη	93	95	99	100	100	100	100	99	84	97	100	-
	Ελάχιστη	34	41	50	46	55	43	36	43	48	44	60	-
Θερμοκρασία Εδάφους 10 cm	06 UTC	-	-	-	-	-	-	-	-	-	-	-	-
	12 UTC	-	-	-	-	-	-	-	-	-	-	-	-
Ηλιοφάνεια		8.4	7.7	8.3	0.7	8.1	6.1	7.5	8.8	7.2	7.0	2.8	
Υετός		8.7			0.9						9.6	44.2	17.9
Εξάτμιση		1.9	2.1	2.0	1.7	2.3	3.0	2.0	2.7	3.8	21.5	-	
Βαθμοί Αναπτύξεως	5	7.2	7.5	7.9	9.5	7.0	7.2	6.6	6.0	9.4	68.2	33.6	
	10	2.2	2.5	2.9	4.5	2.0	2.2	1.6	1.0	4.4	23.2	3.3	

3ο Δεκαήμερο (21-29/02/2016)	Τμή Προηγούμ. Έτους	Μέσος Όρος Παρελθ. Ετών
Εξατμισοδιαπονή Αναφοράς	15.9	9.8
Διαφορά Υετού - Εξατμ/πνοής Αναφοράς	-6.3	34.4
Αριθμός Βροχερών Ημερών	2.0	6.0
Αριθμός Ημερών χωρίς Υετό	9.0	4.0

Διάγραμμα Αθροιστικού Υετού και Αθροιστικής Εξατμισοδιαπονής Αναφοράς

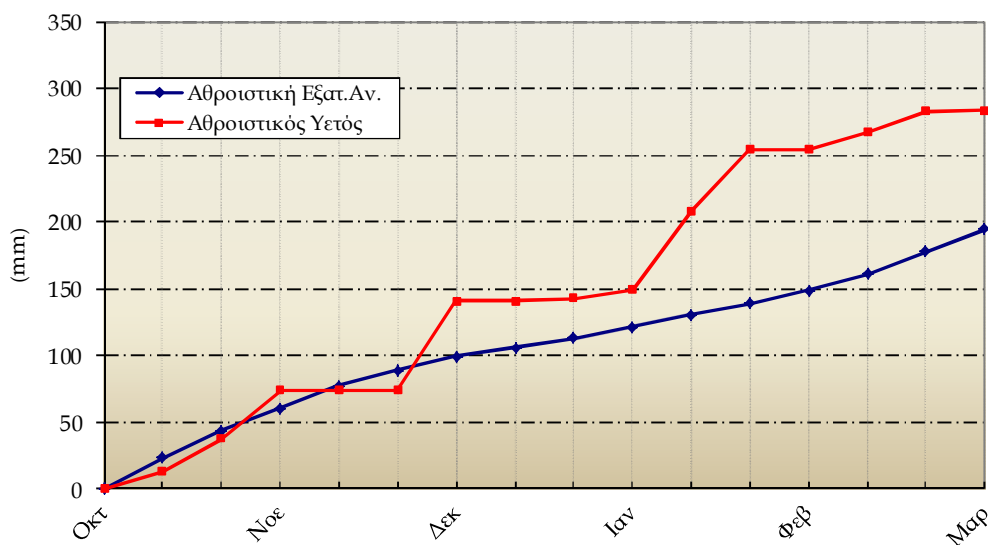


Τρίτολη

3ο Δεκαήμερο (21-29/02/2016)		21	22	23	24	25	26	27	28	29	Μέσος Όρος ή Άθροισμα	Τιμή Προηγούμ. Έτους	Μέσος Όρος Παρελθ. Ετών
Θερμοκρασία	Μέγιστη	16.0	21.8	23.7	16.0	17.5	15.3	16.2	14.3	15.6	17.4	11.5	10.1
	Ελάχιστη	1.2	0.1	2.3	8.6	0.4	2.0	3.1	-0.2	7.3	2.8	1.2	1.0
Σχετική Υγρασία	Μέγιστη	100	100	100	99	100	100	100	100	99	100	100	-
	Ελάχιστη	25	30	26	33	45	39	39	54	64	39	58	-
Θερμοκρασία Εδάφους 10 cm	06 UTC	6.6	6.4	7.8	9.8	7.2	8.2	8.2	7.6	9.4	7.9	5.5	5.0
	12 UTC	-	10.4	12.8	12.2	12.2	12.6	-	-	12.8	12.2	7.6	6.2
Ηλιοφάνεια		9.7	9.4	9.2	2.8	9.1	8.7	9.6	8.6	5.1	8.0	2.7	5.1
Υετός		0.0			0.4			0.0			0.4	68.1	27.0
Εξάτμιση		1.7	1.1	3.1	1.0	2.2	2.1	1.9	1.9	2.2	17.2	-	9.7
Βαθμοί Αναπτύξεως	5	3.6	6.0	8.0	7.3	4.0	3.7	4.7	2.1	6.5	45.6	13.3	14.5
	10	0.0	1.0	3.0	2.3	0.0	0.0	0.0	0.0	1.5	7.7	0.0	1.4

3ο Δεκαήμερο (21-29/02/2016)	Τιμή Προηγούμ. Έτους	Μέσος Όρος Παρελθ. Ετών	
Εξατμισοδιαπονή Αναφοράς	17.1	9.1	12.6
Διαφορά Υετού - Εξατμ/πνοής Αναφοράς	-16.7	59.0	14.4
Αριθμός Βροχερών Ημερών	1.0	7.0	3.2
Αριθμός Ημερών χωρίς Υετό	3.0	11.0	-

Διάγραμμα Αθροιστικού Υετού και Αθροιστικής Εξατμισοδιαπονή Αναφοράς





◆ Υπόμνημα

Εξατμισοδιαπνοή Αναφοράς ΕΤο (mm):

υπολογίστηκε με τη μέθοδο FAO Penman-Montieth

$$ET_0 = \frac{0.408 * \Delta * (R_n - G) + \gamma * \frac{900}{T + 273} * u_2 * (e_s - e_a)}{\Delta + \gamma * (1 + 0.34 * u_2)}$$

με δεκαήμερο βήμα.

Η R_n εκτιμήθηκε από τις μετρήσεις ηλιοφάνειας και η G θεωρήθηκε ίση με 0.

Βαθμοί Αναπτύξεως: Βαθμοί κατά τους οποίους η μέση θερμοκρασία υπερβαίνει τη βάση των 5 ή 10 °C.

Αριθμός Βροχερών Ημερών: Αριθμός ημερών με υετό τουλάχιστον 0.1 mm.

Αριθμός Ημερών χωρίς Υετό: Πόσες μέρες καταγράφηκαν χωρίς υετό από την τελευταία βροχερή ημέρα.

Μονάδες Μέτρησης

- ◆ Θερμοκρασία : °C
- ◆ Σχετική Υγρασία : %
- ◆ Θερμοκρασία Εδάφους: °C
- ◆ Ηλιοφάνεια : ώρες
- ◆ Υετός : mm
- ◆ Εξάτμιση (Pan) : mm
- ◆ Βαθμοί Αναπτύξεως: °C

Ώρες UTC (Universal Time coordinates) στην Ελλάδα

- ◆ Χειμώνας : ώρα UTC= τοπική ώρα -2
- ◆ Καλοκαίρι : ώρα UTC= τοπική ώρα -3

© ΕΘΝΙΚΗ ΜΕΤΕΩΡΟΛΟΓΙΚΗ ΥΠΗΡΕΣΙΑ

Απαγορεύεται η αναπαραγωγή χωρίς έγγραφη άδεια

Ελ. Βενιζέλου 14, Τ.Κ 16777

Ελληνικό, Αθήνα



ΕΘΝΙΚΗ
ΜΕΤΕΩΡΟΛΟΓΙΚΗ
ΥΠΗΡΕΣΙΑ

HELLENIC NATIONAL METEOROLOGICAL SERVICE

Διεύθυνση Κλιματολογίας - Εφαρμογών

Επιμέλεια Τεύχους:

Παπακρίβου Αναστασία

Το παρόν δελτίο σχεδιάστηκε και υλοποιήθηκε με την υποστήριξη του Τομέα Διαχείρισης Υδατικών Πόρων του Γεωπονικού Πανεπιστημίου Αθηνών