



ΑΓΡΟΜΕΤΕΩΡΟΛΟΓΙΚΟ ΔΕΛΤΙΟ

Μάρτιος 2017
3ο Δεκαήμερο

- Θερμοκρασία
- Σχετική Υγρασία
- Θερμοκρασία Εδάφους
- Ηλιοφάνεια
- Υετός
- Εξάτμιση
- Βαθμοί Αναπτύξεως
- Εξατμισοδιαπνοή Αναφοράς
- Αθροιστική Βροχόπτωση από την αρχή της υγρής περιόδου
- Αθροιστική Εξατμισοδιαπνοή Αναφοράς
- Αριθμός Ημερών χωρίς Υετό



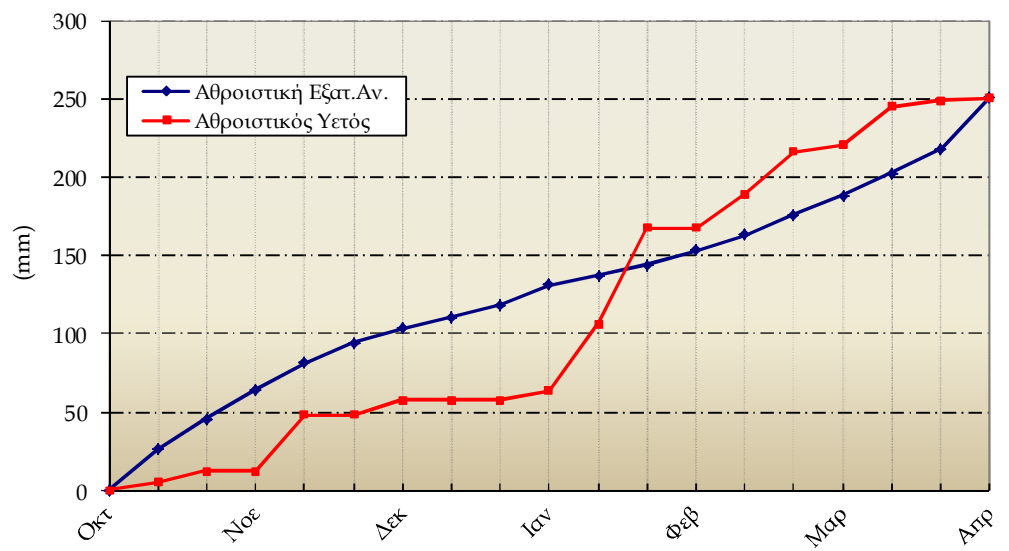
Εθνική Μετεωρολογική Υπηρεσία
Διεύθυνση Κλιματολογίας - Εφαρμογών
Ελ.Βενιζέλου 14, Τ.Κ 16777
Ελληνικό, Αθήνα

Δικτυακές Διευθύνσεις ΕΜΥ
www.hnms.gr
www.emy.gov.gr
www.meteo.gov.gr
www.meteohellas.gr

3ο Δεκαήμερο (21-31/03/2017)		21	22	23	24	25	26	27	28	29	30	31	Μέσος Όρος ή Άθροιση	Τιμή Προηγούμ. Έτους	Μέσος Όρος Παρελθ. Έτών
Θερμοκρασία	Μέγιστη	19.4	20.6	21.4	21.0	21.6	18.0	15.2	17.8	21.8	21.0	19.0	19.7	15.5	14.1
	Ελάχιστη	6.0	8.0	8.2	7.4	3.6	5.4	5.4	-0.6	2.8	3.6	12.4	5.7	6.1	4.9
Σχετική Υγρασία	Μέγιστη	97	86	69	89	90	88	85	89	83	77	97	86	92	-
	Ελάχιστη	52	33	28	37	39	46	34	33	25	37	38	37	57	-
Θερμοκρασία Εδάφους 10 cm	06 UTC	10.6	12.0	11.4	11.4	11.0	12.0	11.6	9.0	10.4	11.4	14.2	11.4	10.4	8.3
	12 UTC	17.4	18.0	16.8	17.0	16.8	17.2	14.4	15.4	17.0	18.4	17.8	16.9	14.5	11.0
Ηλιοφάνεια		8.4	10.9	11.4	11.0	10.2	9.5	7.1	11.4	11.4	10.9	9.6	10.2	5.8	5.5
Υετός								1.6					1.6	8.3	15.2
Εξάτμιση		3.4	5.4	8.2	5.0	2.6	3.7	0.0	0.0	3.9	6.2	6.7	45.1	27.6	32.3
Βαθμοί Αναπτύξεως	5	7.7	9.3	9.8	9.2	7.6	6.7	5.3	3.6	7.3	7.3	10.7	84.5	64.3	51.2
	10	2.7	4.3	4.8	4.2	2.6	1.7	0.3	0.0	2.3	2.3	5.7	30.9	19.9	11.3

3ο Δεκαήμερο (21-31/03/2017)		Τιμή Προηγούμ. Έτους	Μέσος Όρος Παρελθ. Έτών
Εξατμισοδιαπονή Αναφοράς	33.6	23.6	23.3
Διαφορά Υετού - Εξατμ/πνοής Αναφοράς	-32.0	-15.3	-8.1
Αριθμός Βροχερών Ημερών	1.0	4.0	2.7
Αριθμός Ημερών χωρίς Υετό	10.0	8.0	-

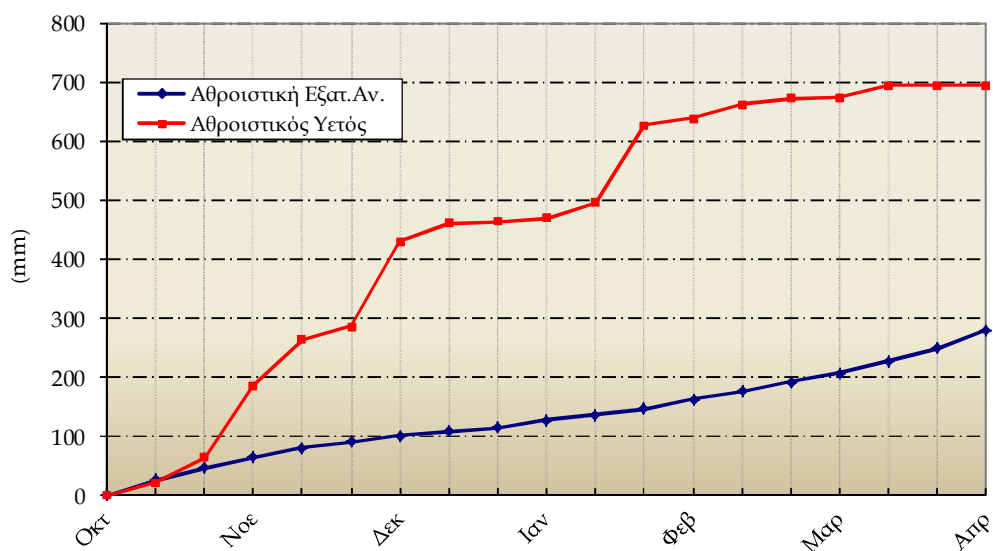
Διάγραμμα Αθροιστικού Υετού και Αθροιστικής Εξατμισοδιαπονή Αναφοράς



3ο Δεκαήμερο (21-31/03/2017)		21	22	23	24	25	26	27	28	29	30	31	Μέσος Όρος ή Άθροιση	Τιμή Προηγούμ. Έτους	Μέσος Όρος Παρελθ. Έτών
Θερμοκρασία	Μέγιστη	19.0	19.8	21.6	21.6	20.2	19.2	21.2	19.5	19.7	19.6	23.0	20.4	18.4	17.4
	Ελάχιστη	9.7	10.2	5.4	6.8	7.2	9.9	9.8	7.9	4.6	8.0	5.8	7.8	8.2	7.7
Σχετική Υγρασία	Μέγιστη	90	90	91	87	90	91	91	87	85	88	85	89	89	-
	Ελάχιστη	57	60	33	34	54	57	38	33	26	36	30	42	47	-
Θερμοκρασία Εδάφους 10 cm	06 UTC	14.8	15.5	15.0	15.0	15.0	11.8	12.0	14.6	14.4	15.0	14.0	14.3	-	11.5
	12 UTC	15.0	17.0	22.0	17.0	17.0	18.4	18.6	17.0	20.0	15.6	19.4	17.9	-	14.2
Ηλιοφάνεια		8.1	9.1	9.5	10.6	8.7	4.5	9.9	9.9	9.7	3.8	10.2	8.5	6.8	6.8
Υετός													0.0	31.7	19.5
Εξάτμιση		5.0	1.0	5.4	3.8	0.8	4.0	4.4	3.6	5.0	7.0	3.0	43.0	31.4	33.3
Βαθμοί Αναπτώξεως	5	9.4	10.0	8.5	9.2	8.7	9.6	10.5	8.7	7.2	8.8	9.4	99.9	91.0	83.1
	10	4.4	5.0	3.5	4.2	3.7	4.6	5.5	3.7	2.2	3.8	4.4	44.9	36.2	30.3

3ο Δεκαήμερο (21-31/03/2017)	Τιμή Προηγούμ. Έτους	Μέσος Όρος Παρελθ. Έτών	
Εξατμισοδιαπονή Αναφοράς	30.3	28.1	27.1
Διαφορά Υετού - Εξατμ/πνοής Αναφοράς	-30.3	3.6	-7.6
Αριθμός Βροχερών Ημερών	0.0	5.0	3.2
Αριθμός Ημερών χωρίς Υετό	21.0	4.0	-

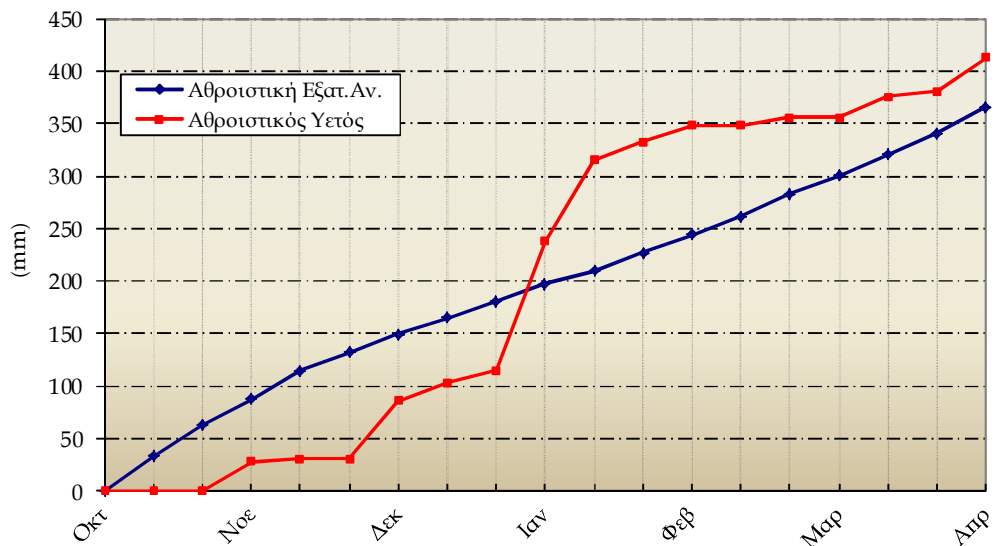
Διάγραμμα Αθροιστικού Υετού και Αθροιστικής Εξατμισοδιαπονή Αναφοράς



3ο Δεκαήμερο (21-31/03/2017)		21	22	23	24	25	26	27	28	29	30	31	Μέσος Όρος ή Αθροισμα	Τμή Προηγούμ. Ετους	Μέσος Όρος Παρελθ. Ετών
Θερμοκρασία	Μέγιστη	18.0	16.0	18.0	17.8	18.8	21.6	18.4	15.0	15.6	15.2	16.2	17.3	19.4	17.7
	Ελάχιστη	12.2	11.4	10.0	9.4	8.4	8.2	13.0	12.6	11.0	13.4	12.2	11.1	11.1	10.5
Σχετική Υγρασία	Μέγιστη	95	95	95	94	89	88	95	97	92	97	93	94	85	-
	Ελάχιστη	79	83	76	78	70	56	77	76	76	82	80	76	46	-
Θερμοκρασία Εδάφους 10 cm	06 UTC	-	-	-	-	-	-	-	-	-	-	-	-	-	-
	12 UTC	-	-	-	-	-	-	-	-	-	-	-	-	-	-
Ηλιοφάνεια		5.5	1.7	9.0	10.0	10.2	8.7	9.1	1.3	1.8	0.3	0.6	5.3	7.9	6.6
Υετός			1.8						1.8	3.0	16.5	9.4	32.5	9.4	15.8
Εξάτμιση		3.8	0.6	1.3	4.1	2.7	2.0	4.6	1.4	1.8	0.4	3.4	26.1	39.8	48.5
Βαθμοί Αναπτύξεως	5	10.1	8.7	9.0	8.6	8.6	9.9	10.7	8.8	8.3	9.3	9.2	101.2	112.9	100.1
	10	5.1	3.7	4.0	3.6	3.6	4.9	5.7	3.8	3.3	4.3	4.2	46.2	57.9	45.5

3ο Δεκαήμερο (21-31/03/2017)		Τμή Προηγούμ. Ετους	Μέσος Όρος Παρελθ. Ετών
Εξατμισοδιαπονή Αναφοράς	24.2	36.4	-
Διαφορά Υετού - Εξατμ/πνοής Αναφοράς	8.3	-27.0	15.8
Αριθμός Βροχερών Ημερών	5.0	3.0	3.0
Αριθμός Ημερών χωρίς Υετό	6.0	9.0	-

Διάγραμμα Αθροιστικού Υετού και Αθροιστικής Εξατμισοδιαπονής Αναφοράς

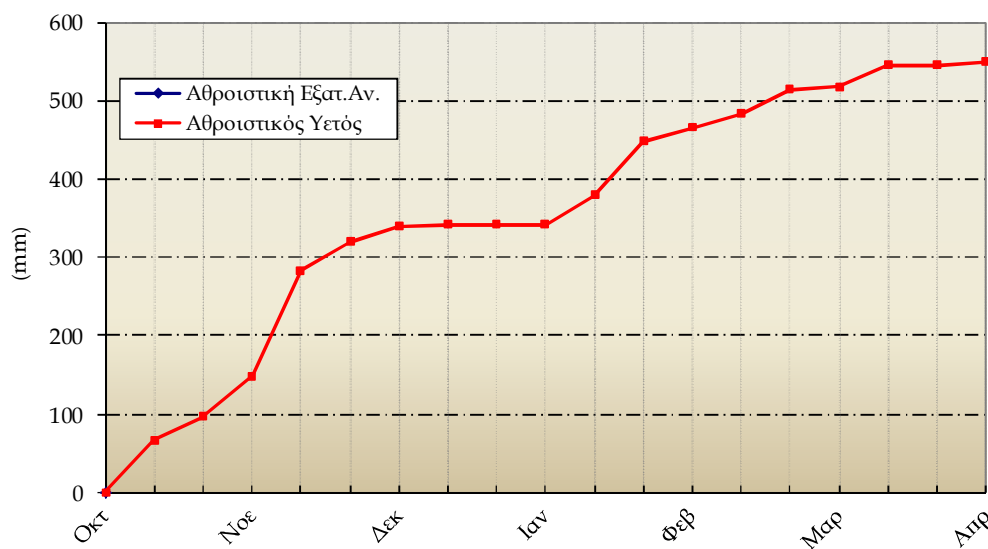


Ιωάννινα

3ο Δεκαήμερο (21-31/03/2017)		21	22	23	24	25	26	27	28	29	30	31	Μέσος Όρος ή Άθροισμα	Τιμή Προηγούμ. Έτους	Μέσος Όρος Παρελθ. Ετών
Θερμοκρασία	Μέγιστη	23.6	24.0	25.0	25.2	-	24.8	17.0	16.0	19.0	22.4	20.0	21.7	16.4	15.1
	Ελάχιστη	4.0	2.7	3.0	-	-	7.0	7.0	2.8	-	3.0	12.0	5.2	4.4	4.4
Σχετική Υγρασία	Μέγιστη	100	90	-	-	100	97	97	-	71	79	98	92	99	-
	Ελάχιστη	23	20	-	-	25	51	35	-	18	19	28	27	43	-
Θερμοκρασία Εδάφους 10 cm	06 UTC	-	-	-	-	-	-	-	-	-	-	-	-	-	7.9
	12 UTC	-	-	-	-	-	-	-	-	-	-	-	-	-	10.5
Ηλιοφάνεια		-	8.6	-	-	9.2	3.1	3.4	-	9.5	9.2	8.0	7.3	5.2	4.7
Υετός			0.0					4.8					4.8	7.7	32.3
Εξάτμιση		-	-	-	-	-	-	-	-	-	-	-	-	-	28.9
Βαθμοί Αναπτύξεως	5	8.8	8.4	9.0	-	-	10.9	7.0	4.4	-	7.7	11.0	-	59.6	50.7
	10	3.8	3.4	4.0	-	-	5.9	2.0	0.0	-	2.7	6.0	-	15.9	11.1

3ο Δεκαήμερο (21-31/03/2017)	Τιμή Προηγούμ. Έτους	Μέσος Όρος Παρελθ. Ετών
Εξατμισοδιαποή Αναφοράς	-	22.4
Διαφορά Υετού - Εξατμ/πνοής Αναφοράς	-	9.9
Αριθμός Βροχερών Ημερών	1.0	3.9
Αριθμός Ημερών χωρίς Υετό	18.0	-

Διάγραμμα Αθροιστικού Υετού και Αθροιστικής Εξατμισοδιαποής Αναφοράς

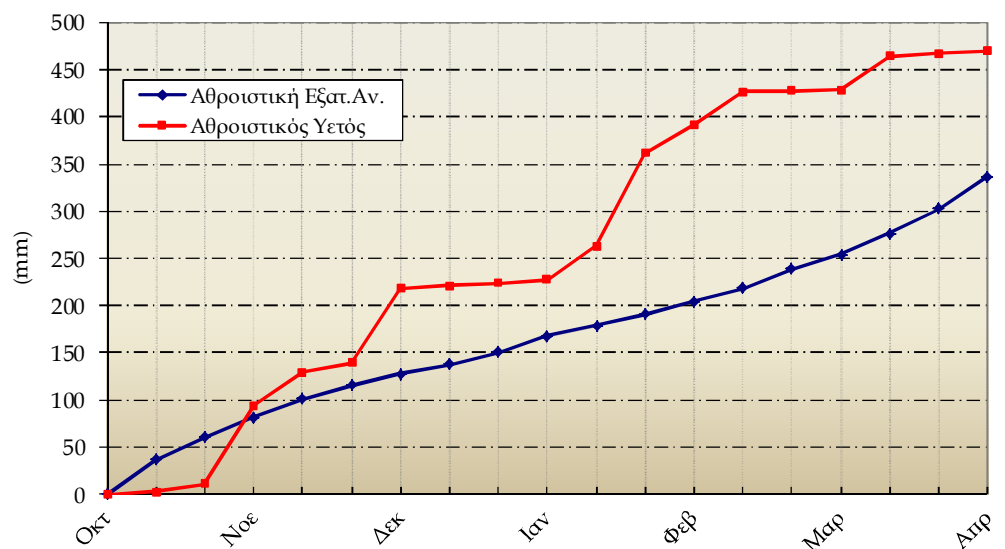


Καλαμιάτα

3ο Δεκαήμερο (21-31/03/2017)		21	22	23	24	25	26	27	28	29	30	31	Μέσος Όρος ή Άθροισμα	Τιμή Προηγούμ. Έτους	Μέσος Όρος Παρελθ. Ετών
Θερμοκρασία	Μέγιστη	19.6	17.0	19.4	21.3	20.6	22.1	19.9	19.9	18.3	21.0	23.2	20.2	18.7	17.8
	Ελάχιστη	6.6	12.1	5.4	5.2	6.7	9.8	8.5	9.0	5.9	11.4	8.4	8.1	7.1	6.9
Σχετική Υγρασία	Μέγιστη	93	93	94	93	93	91	93	82	88	85	74	89	93	-
	Ελάχιστη	53	69	53	33	44	32	49	38	29	34	23	42	46	-
Θερμοκρασία Εδάφους 10 cm	06 UTC	-	-	-	-	-	-	-	-	-	-	-	-	13.2	11.8
	12 UTC	-	-	-	-	-	-	-	-	-	-	-	-	14.4	14.2
Ηλιοφάνεια		6.3	1.2	10.5	10.5	10.5	7.5	10.7	8.9	5.3	7.0	9.9	8.0	7.7	6.5
Υετός			1.9										1.9	27.9	20.1
Εξάτμιση		2.9	1.2	3.0	3.8	5.0	3.8	4.4	1.0	3.0	2.0	6.4	36.5	36.7	37.4
Βαθμοί Αναπτύξεως	5	8.1	9.6	7.4	8.3	8.7	11.0	9.2	9.5	7.1	11.2	10.8	100.7	87.0	81.3
	10	3.1	4.6	2.4	3.3	3.7	6.0	4.2	4.5	2.1	6.2	5.8	45.7	32.1	28.3

3ο Δεκαήμερο (21-31/03/2017)	Τιμή Προηγούμ. Έτους	Μέσος Όρος Παρελθ. Ετών	
Εξατμισοδιαπονή Αναφοράς	33.6	31.2	27.8
Διαφορά Υετού - Εξατμ/πνοής Αναφοράς	-31.7	-3.3	-7.7
Αριθμός Βροχερών Ημερών	1.0	4.0	3.3
Αριθμός Ημερών χωρίς Υετό	5.0	4.0	-

Διάγραμμα Αθροιστικού Υετού και Αθροιστικής Εξατμισοδιαπονή Αναφοράς

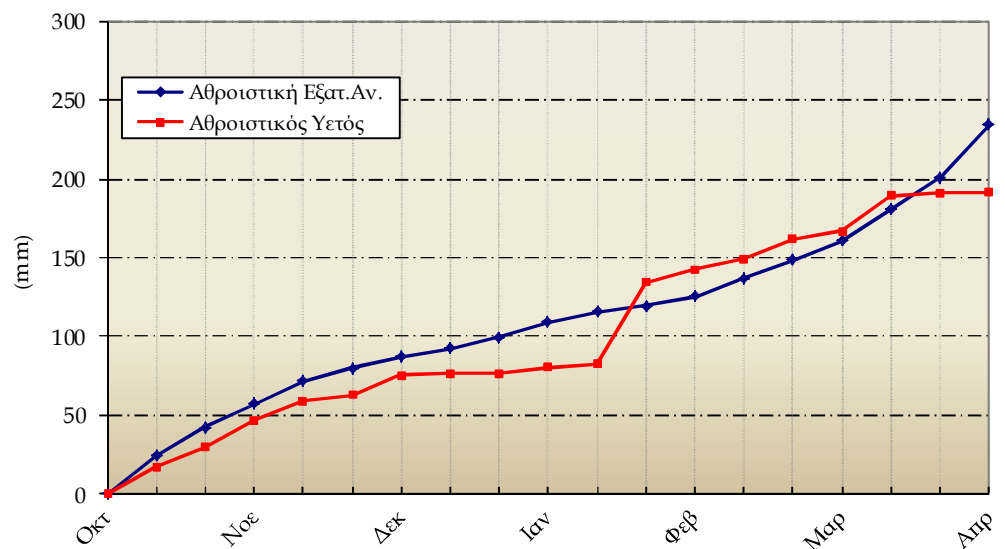


Λόγισσα

3ο Δεκαήμερο (21-31/03/2017)		21	22	23	24	25	26	27	28	29	30	31	Μέσος Όρος ή Άθροισμα	Τιμή Προηγούμ. Έτους	Μέσος Όρος Παρελθ. Ετών
Θερμοκρασία	Μέγιστη	22.4	21.4	22.2	22.8	24.6	23.7	19.2	16.8	19.3	23.2	19.4	21.4	18.6	16.9
	Ελάχιστη	4.4	5.2	3.8	4.0	4.7	5.7	9.2	5.7	0.8	2.0	9.6	5.0	4.3	4.2
Σχετική Υγρασία	Μέγιστη	100	100	100	100	100	98	92	100	93	90	91	97	99	-
	Ελάχιστη	46	40	36	27	33	23	46	28	31	23	35	33	44	-
Θερμοκρασία Εδάφους 10 cm	06 UTC	-	-	-	-	-	-	-	-	-	-	-	-	12.3	10.0
	12 UTC	-	-	-	-	-	-	-	-	-	-	-	-	12.2	11.4
Ηλιοφάνεια		10.3	9.1	10.3	10.2	9.8	6.1	0.0	11.0	11.2	11.0	7.4	8.8	6.5	6.0
Υετός								0.0				0.1	0.1	3.2	11.3
Εξάτμιση		5.5	4.4	4.4	5.4	4.4	5.3	2.8	4.1	5.1	1.1	8.3	50.8	28.9	32.5
Βαθμοί Αναπτύξεως	5	8.4	8.3	8.0	8.4	9.7	9.7	9.2	6.3	5.1	7.6	9.5	90.1	71.1	61.7
	10	3.4	3.3	3.0	3.4	4.7	4.7	4.2	1.3	0.1	2.6	4.5	35.1	24.7	16.3

3ο Δεκαήμερο (21-31/03/2017)	Τιμή Προηγούμ. Έτους	Μέσος Όρος Παρελθ. Ετών	
Εξατμισοδιαπονή Αναφοράς	33.8	26.0	25.6
Διαφορά Υετού - Εξατμ/πνοής Αναφοράς	-33.7	-22.8	-14.3
Αριθμός Βροχερών Ημερών	1.0	2.0	3.1
Αριθμός Ημερών χωρίς Υετό	17.0	4.0	-

Διάγραμμα Αθροιστικού Υετού και Αθροιστικής Εξατμισοδιαπονής Αναφοράς

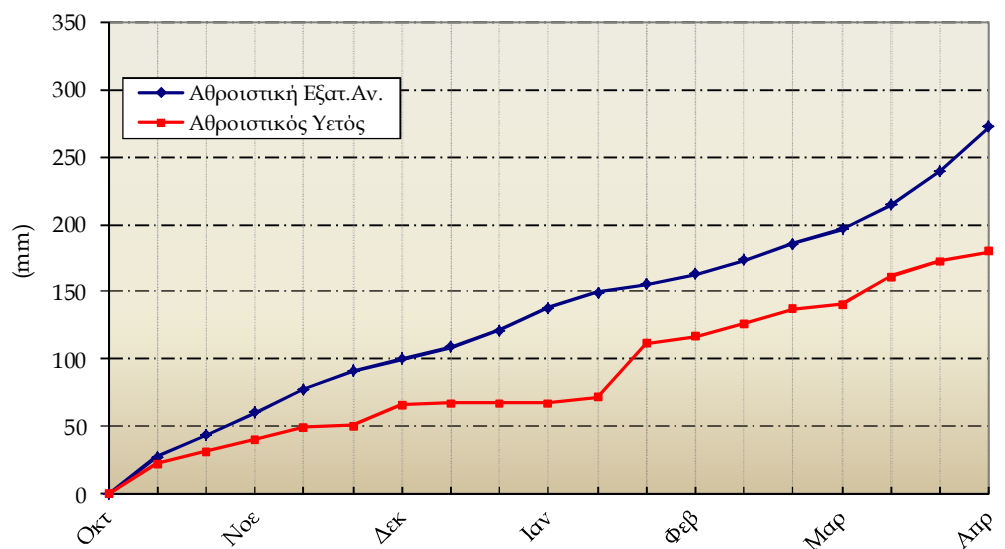


Μίκρα

3ο Δεκαήμερο (21-31/03/2017)		21	22	23	24	25	26	27	28	29	30	31	Μέσος Όρος ή Άθροισμα	Τιμή Προηγούμ. Έτους	Μέσος Όρος Παρελθ. Ετών
Θερμοκρασία	Μέγιστη	20.0	19.6	20.9	21.6	23.8	21.9	16.8	17.0	20.8	23.8	20.9	20.6	17.2	16.0
	Ελάχιστη	6.0	10.4	6.9	6.6	6.6	8.1	8.6	2.6	3.0	5.0	12.4	6.9	6.2	5.7
Σχετική Υγρασία	Μέγιστη	98	98	88	83	91	76	94	97	82	79	87	88	89	-
	Ελάχιστη	28	44	34	28	29	40	57	27	26	22	42	34	43	-
Θερμοκρασία Εδάφους 10 cm	06 UTC	12.0	13.9	13.2	12.9	13.2	14.0	13.8	10.6	11.2	12.0	15.2	12.9	11.3	9.6
	12 UTC	15.2	16.2	15.6	16.2	16.6	16.5	13.8	14.0	14.4	15.8	16.2	15.5	13.7	12.9
Ηλιοφάνεια		10.5	9.1	11.6	10.0	10.3	8.7	0.0	11.7	11.0	10.7	5.4	9.0	6.6	5.4
Υετός						0.0		2.7				4.2	6.9	12.5	11.2
Εξάτμιση		1.9	1.1	10.7	2.3	6.7	3.6	1.0	2.7	5.1	6.3	3.6	45.0	36.9	35.2
Βαθμοί Αναπτύξεως	5	8.0	10.0	8.9	9.1	10.2	10.0	7.7	4.8	6.9	9.4	11.7	96.7	73.2	64.3
	10	3.0	5.0	3.9	4.1	5.2	5.0	2.7	0.0	1.9	4.4	6.7	41.9	23.6	17.2

3ο Δεκαήμερο (21-31/03/2017)	Τιμή Προηγούμ. Έτους	Μέσος Όρος Παρελθ. Ετών	
Εξατμισοδιαπονή Αναφοράς	32.4	29.6	25.7
Διαφορά Υετού - Εξατμ/πνοής Αναφοράς	-25.5	-17.1	-14.5
Αριθμός Βροχερών Ημερών	2.0	3.0	2.7
Αριθμός Ημερών χωρίς Υετό	13.0	7.0	-

Διάγραμμα Αθροιστικού Υετού και Αθροιστικής Εξατμισοδιαπονή Αναφοράς

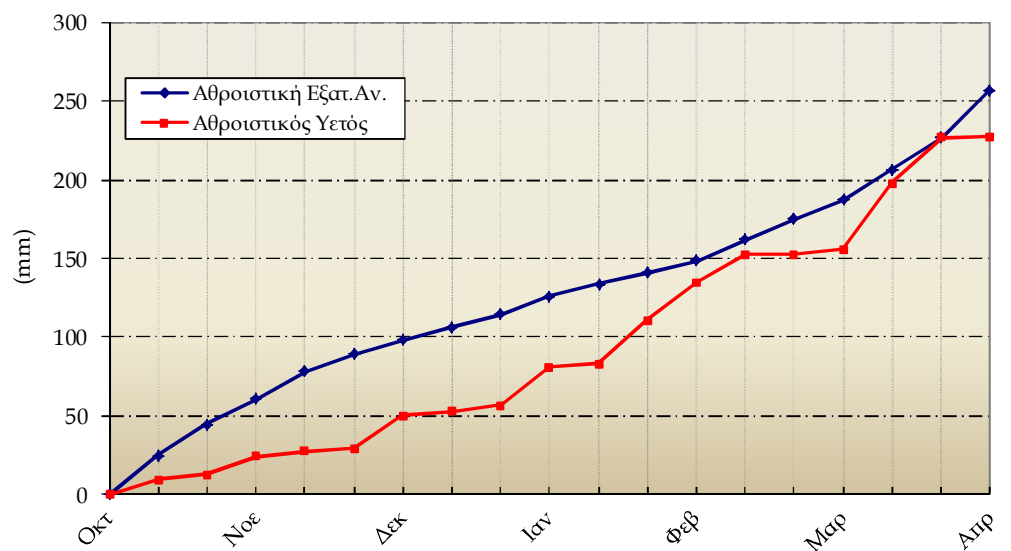


Τανάγρα

3ο Δεκαήμερο (21-31/03/2017)		21	22	23	24	25	26	27	28	29	30	31	Μέσος Όρος ή Άθροισμα	Τιμή Προηγούμ. Ετους	Μέσος Όρος Παρελθ. Ετών
Θερμοκρασία	Μέγιστη	21.8	19.8	20.0	21.6	24.1	23.4	13.4	14.1	17.0	19.9	17.0	19.3	18.1	16.7
	Ελάχιστη	6.9	9.1	6.7	5.9	4.0	8.4	11.1	3.3	3.5	7.3	10.4	7.0	5.9	5.4
Σχετική Υγρασία	Μέγιστη	100	100	77	72	81	83	84	96	77	79	62	83	92	-
	Ελάχιστη	35	39	23	18	16	24	55	39	41	28	38	32	44	-
Θερμοκρασία Εδάφους 10 cm	06 UTC	-	-	-	-	-	-	-	-	-	-	-	-	-	-
	12 UTC	-	-	-	-	-	-	-	-	-	-	-	-	-	-
Ηλιοφάνεια		9.2	6.5	10.7	10.9	11.3	6.0	0.9	9.8	6.8	5.9	8.6	7.9	7.7	
Υετός											0.6		0.6	15.6	12.3
Εξάτμιση		4.9	3.3	6.0	6.5	5.0	6.5	4.0	3.0	4.0	5.0	7.0	55.2	35.1	
Βαθμοί Αναπτύξεως	5	9.4	9.5	8.4	8.8	9.1	10.9	7.3	3.7	5.3	8.6	8.7	89.4	76.6	
	10	4.4	4.5	3.4	3.8	4.1	5.9	2.3	0.0	0.3	3.6	3.7	35.7	27.5	

3ο Δεκαήμερο (21-31/03/2017)		Τιμή Προηγούμ. Ετους	Μέσος Όρος Παρελθ. Ετών
Εξατμισοδιαπονή Αναφοράς	30.5	27.7	
Διαφορά Υετού - Εξατμ/πνοής Αναφοράς	-29.9	-12.1	12.3
Αριθμός Βροχερών Ημερών	1.0	4.0	3.6
Αριθμός Ημερών χωρίς Υετό	14.0	3.0	-

Διάγραμμα Αθροιστικού Υετού και Αθροιστικής Εξατμισοδιαπονής Αναφοράς

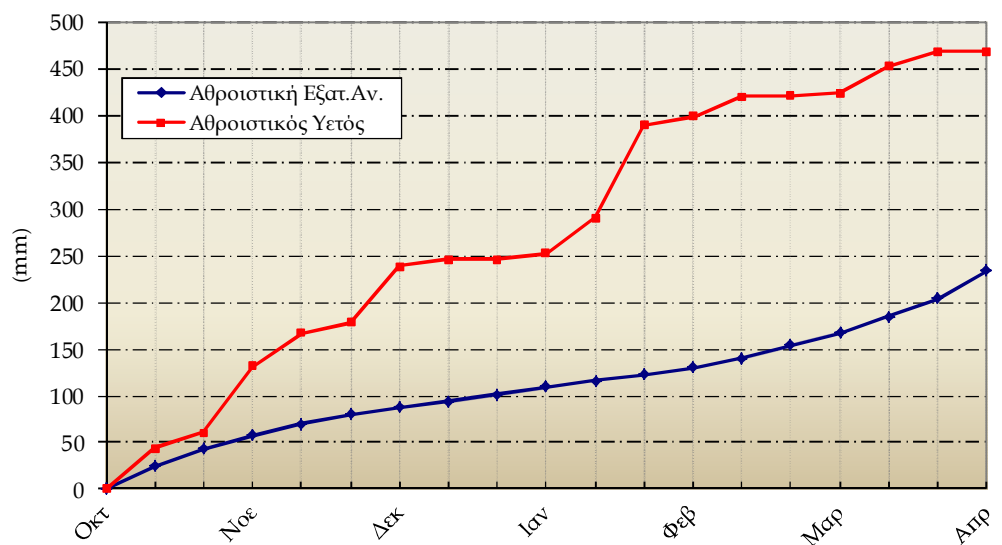


Τρίτη

3ο Δεκαήμερο (21-31/03/2017)		21	22	23	24	25	26	27	28	29	30	31	Μέσος Όρος ή Αθροισμα	Τιμή Προηγούμ. Έτους	Μέσος Όρος Παρελθ. Ετών
Θερμοκρασία	Μέγιστη	19.3	17.6	21.1	21.4	24.1	20.7	15.5	14.7	16.6	17.4	17.8	18.7	16.5	14.8
	Ελάχιστη	2.3	5.6	0.9	-0.4	-0.2	1.4	2.2	5.0	-1.2	6.7	8.9	2.8	2.6	3.1
Σχετική Υγρασία	Μέγιστη	100	100	100	100	97	100	100	92	100	84	83	96	98	-
	Ελάχιστη	29	45	20	16	15	25	53	43	31	32	32	31	44	-
Θερμοκρασία Εδάφους 10 cm	06 UTC	9.2	10.4	8.8	8.8	-	-	10.2	11.2	9.2	11.4	11.0	10.0	8.5	7.9
	12 UTC	15.6	13.6	15.2	15.8	-	-	15.6	14.6	15.4	13.2	16.6	15.1	13.3	9.5
Ηλιοφάνεια		7.7	0.7	9.7	10.4	-	0.0	7.4	10.0	6.9	3.7	10.3	6.7	7.0	6.3
Υετός								0.0	0.0				0.0	25.2	22.9
Εξάτμιση		3.4	1.6	4.5	-	-	-	3.0	2.9	4.8	2.5	5.5	-	25.3	26.8
Βαθμοί Αναπτώξεως	5	5.8	6.6	6.0	5.5	7.0	6.1	3.9	4.9	2.7	7.1	8.4	63.7	49.8	45.6
	10	0.8	1.6	1.0	0.5	2.0	1.1	0.0	0.0	0.0	2.1	3.4	12.3	8.4	7.9

3ο Δεκαήμερο (21-31/03/2017)	Τιμή Προηγούμ. Έτους	Μέσος Όρος Παρελθ. Ετών	
Εξατμισοδιαπονή Αναφοράς	29.1	26.1	25.6
Διαφορά Υετού - Εξατμ/πνοής Αναφοράς	-29.1	-0.9	-2.7
Αριθμός Βροχερών Ημερών	0.0	5.0	3.9
Αριθμός Ημερών χωρίς Υετό	15.0	4.0	-

Διάγραμμα Αθροιστικού Υετού και Αθροιστικής Εξατμισοδιαπονή Αναφοράς





◆ Υπόμνημα

Εξατμισοδιαπνοή Αναφοράς ΕΤο (mm):

υπολογίστηκε με τη μέθοδο FAO Penman-Montieth

$$ET_0 = \frac{0.408 * \Delta * (R_n - G) + \gamma * \frac{900}{T + 273} * u_2 * (e_s - e_a)}{\Delta + \gamma * (1 + 0.34 * u_2)}$$

με δεκαήμερο βήμα.

Η R_n εκτιμήθηκε από τις μετρήσεις ηλιοφάνειας και η G θεωρήθηκε ίση με 0.

Βαθμοί Αναπτύξεως: Βαθμοί κατά τους οποίους η μέση θερμοκρασία υπερβαίνει τη βάση των 5 ή 10 °C.

Αριθμός Βροχερών Ημερών: Αριθμός ημερών με υετό τουλάχιστον 0.1 mm.

Αριθμός Ημερών χωρίς Υετό: Πόσες μέρες καταγράφηκαν χωρίς υετό από την τελευταία βροχερή ημέρα.

Μονάδες Μέτρησης

- ◆ Θερμοκρασία : °C
- ◆ Σχετική Υγρασία : %
- ◆ Θερμοκρασία Εδάφους: °C
- ◆ Ηλιοφάνεια : ώρες
- ◆ Υετός : mm
- ◆ Εξάτμιση (Pan) : mm
- ◆ Βαθμοί Αναπτύξεως: °C

Ώρες UTC (Universal Time coordinates) στην Ελλάδα

- ◆ Χειμώνας : ώρα UTC= τοπική ώρα -2
- ◆ Καλοκαίρι : ώρα UTC= τοπική ώρα -3

© ΕΘΝΙΚΗ ΜΕΤΕΩΡΟΛΟΓΙΚΗ ΥΠΗΡΕΣΙΑ

Απαγορεύεται η αναπαραγωγή χωρίς έγγραφη άδεια

Ελ. Βενιζέλου 14, Τ.Κ 16777

Ελληνικό, Αθήνα



ΕΘΝΙΚΗ
ΜΕΤΕΩΡΟΛΟΓΙΚΗ
ΥΠΗΡΕΣΙΑ

HELLENIC NATIONAL METEOROLOGICAL SERVICE

Διεύθυνση Κλιματολογίας - Εφαρμογών

Επιμέλεια Τεύχους:

Παπακρίβου Αναστασία

Το παρόν δελτίο σχεδιάστηκε και υλοποιήθηκε με την υποστήριξη του Τομέα Διαχείρισης Υδατικών Πόρων του Γεωπονικού Πανεπιστημίου Αθηνών