



# ΑΓΡΟΜΕΤΕΩΡΟΛΟΓΙΚΟ ΔΕΛΤΙΟ

*Μάιος 2017*  
*1ο Δεκαήμερο*

- Θερμοκρασία
- Σχετική Υγρασία
- Θερμοκρασία Εδάφους
- Ηλιοφάνεια
- Υετός
- Εξάτμιση
- Βαθμοί Αναπτύξεως
- Εξατμισοδιαπνοή Αναφοράς
- Αθροιστική Βροχόπτωση από την αρχή της υγρής περιόδου
- Αθροιστική Εξατμισοδιαπνοή Αναφοράς
- Αριθμός Ημερών χωρίς Υετό



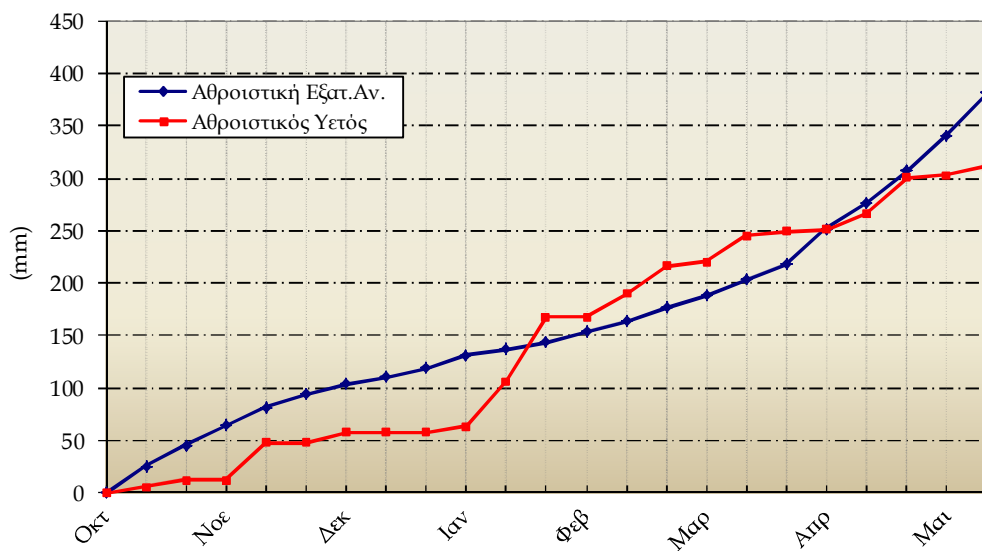
Εθνική Μετεωρολογική Υπηρεσία  
Διεύθυνση Κλιματολογίας - Εφαρμογών  
Ελ.Βενιζέλου 14, Τ.Κ 16777  
Ελληνικό, Αθήνα

Δικτυακές Διευθύνσεις ΕΜΥ  
[www.hnms.gr](http://www.hnms.gr)  
[www.emy.gov.gr](http://www.emy.gov.gr)  
[www.meteo.gov.gr](http://www.meteo.gov.gr)  
[www.meteohellas.gr](http://www.meteohellas.gr)

| 1ο Δεκαήμερο (1-10/05/2017) |          | 1    | 2    | 3    | 4    | 5    | 6    | 7    | 8    | 9    | 10   | Μέσος Όρος ή Αθροισμα | Τιμή Προηγούμ. Έτους | Μέσος Όρος Παρελθ. Ετών |
|-----------------------------|----------|------|------|------|------|------|------|------|------|------|------|-----------------------|----------------------|-------------------------|
| Θερμοκρασία                 | Μέγιστη  | 25.0 | 26.6 | 27.2 | 27.2 | 25.4 | 21.0 | 22.8 | 22.0 | 24.8 | 22.0 | 24.4                  | 20.5                 | 20.6                    |
|                             | Ελάχιστη | 11.6 | 11.0 | 9.0  | 9.2  | 10.2 | 13.0 | 8.6  | 10.4 | 10.4 | 12.6 | 10.6                  | 10.0                 | 9.7                     |
| Σχετική Υγρασία             | Μέγιστη  | 81   | 91   | 94   | 87   | 90   | 91   | 95   | 91   | 88   | 93   | 90                    | 92                   | -                       |
|                             | Ελάχιστη | 30   | 34   | 28   | 32   | 39   | 62   | 40   | 60   | 37   | 51   | 41                    | 50                   | -                       |
| Θερμοκρασία Εδάφους 10 cm   | 06 UTC   | 18.6 | 18.6 | 18.4 | 18.8 | 19.6 | 20.4 | 16.6 | 17.4 | 18.8 | 19.2 | 18.6                  | 15.5                 | 15.1                    |
|                             | 12 UTC   | 25.4 | 25.6 | 26.0 | 26.6 | 26.8 | 21.8 | 23.0 | 25.6 | 24.4 | 23.0 | 24.8                  | 20.5                 | 19.2                    |
| Ηλιοφάνεια                  |          | 9.9  | 10.3 | 12.7 | 12.5 | 12.1 | 4.6  | 10.7 | 11.4 | 9.3  | 7.1  | 10.1                  | 7.8                  | 8.0                     |
| Υετός                       |          |      |      |      |      |      | 5.5  | 0.0  | 0.2  | 0.0  | 2.8  | 8.5                   | 35.5                 | 9.3                     |
| Εξάτμιση                    |          | 6.3  | 6.8  | 8.2  | 7.1  | 5.5  | 2.4  | 5.0  | 4.9  | 4.9  | 4.2  | 55.3                  | 43.7                 | 55.4                    |
| Βαθμοί Αναπτύξεως           | 5        | 13.3 | 13.8 | 13.1 | 13.2 | 12.8 | 12.0 | 10.7 | 11.2 | 12.6 | 12.3 | 125.0                 | 102.5                | 101.5                   |
|                             | 10       | 8.3  | 8.8  | 8.1  | 8.2  | 7.8  | 7.0  | 5.7  | 6.2  | 7.6  | 7.3  | 75.0                  | 52.5                 | 51.6                    |

| 1ο Δεκαήμερο (1-10/05/2017)          |       | Τιμή Προηγούμ. Έτους | Μέσος Όρος Παρελθ. Ετών |
|--------------------------------------|-------|----------------------|-------------------------|
| Εξατμισοδιαπονή Αναφοράς             | 40.6  | 33.8                 | 37.0                    |
| Διαφορά Υετού - Εξατμ/πνοής Αναφοράς | -32.1 | 1.7                  | -27.7                   |
| Αριθμός Βροχερών Ημερών              | 3.0   | 6.0                  | 2.2                     |
| Αριθμός Ημερών χωρίς Υετό            | 11.0  | 5.0                  | -                       |

Διάγραμμα Αθροιστικού Υετού και Αθροιστικής Εξατμισοδιαπονή Αναφοράς

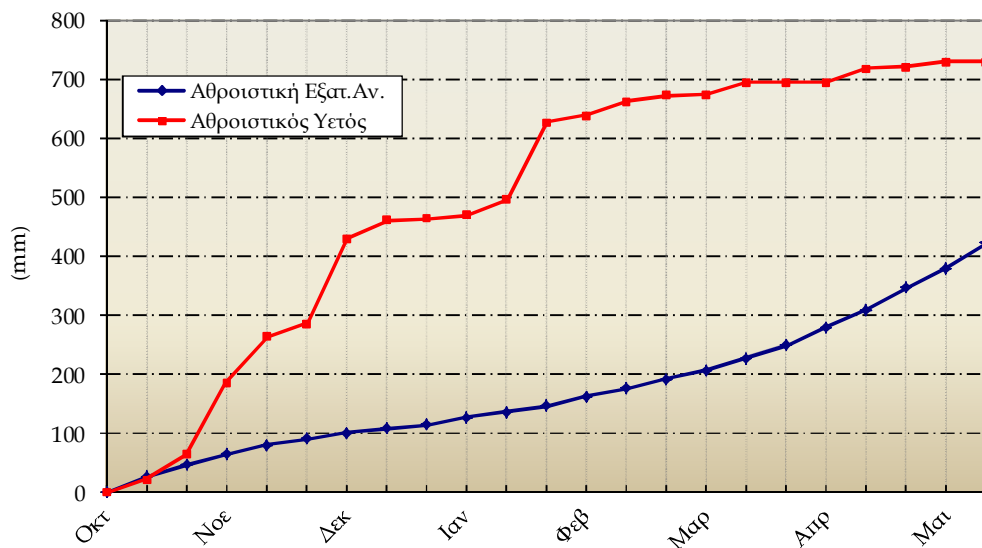


Ανδραβίδα

| 1ο Δεκαήμερο (1-10/05/2017) |          | 1    | 2    | 3    | 4    | 5    | 6    | 7    | 8    | 9    | 10   | Μέσος Όρος ή Αθροισμα | Τιμή Προηγούμ. Έτους | Μέσος Όρος Παρελθ. Ετών |
|-----------------------------|----------|------|------|------|------|------|------|------|------|------|------|-----------------------|----------------------|-------------------------|
| Θερμοκρασία                 | Μέγιστη  | 22.6 | 22.6 | 23.6 | 23.0 | 25.3 | 24.2 | 23.8 | 24.0 | 22.9 | 22.8 | 23.5                  | 22.2                 | 22.2                    |
|                             | Ελάχιστη | 11.3 | 12.5 | 11.9 | 11.4 | 10.4 | 14.2 | 12.0 | 13.8 | 12.0 | 12.4 | 12.2                  | 11.1                 | 11.6                    |
| Σχετική Υγρασία             | Μέγιστη  | 90   | 90   | 90   | 91   | 89   | 90   | 84   | 88   | 87   | 88   | 89                    | 89                   | -                       |
|                             | Ελάχιστη | 48   | 50   | 45   | 33   | 41   | 45   | 39   | 34   | 40   | 50   | 42                    | 40                   | -                       |
| Θερμοκρασία Εδάφους 10 cm   | 06 UTC   | 18.5 | 19.6 | 18.6 | 19.6 | 19.0 | 21.0 | 19.2 | 21.0 | 20.5 | 21.0 | 19.8                  | -                    | 17.3                    |
|                             | 12 UTC   | 23.0 | 23.0 | 23.8 | 23.2 | 18.2 | 23.0 | 23.8 | 25.6 | 24.0 | 24.0 | 23.2                  | -                    | 21.1                    |
| Ηλιοφάνεια                  |          | 10.4 | 10.7 | 11.1 | 11.5 | 11.9 | 10.5 | 10.6 | 11.1 | 11.9 | 11.5 | 11.1                  | 8.9                  | 8.8                     |
| Υετός                       |          |      |      |      |      |      |      |      | 0.1  |      |      | 0.1                   | 27.4                 | 8.6                     |
| Εξάτμιση                    |          | 3.0  | 4.0  | 2.6  | 3.4  | 4.0  | 3.0  | 5.1  | 8.0  | 5.0  | 2.5  | 40.6                  | 39.5                 | 49.3                    |
| Βαθμοί Αναπτύξεως           | 5        | 12.0 | 12.6 | 12.8 | 12.2 | 12.9 | 14.2 | 12.9 | 13.9 | 12.5 | 12.6 | 128.4                 | 116.6                | 119.0                   |
|                             | 10       | 7.0  | 7.6  | 7.8  | 7.2  | 7.9  | 9.2  | 7.9  | 8.9  | 7.5  | 7.6  | 78.4                  | 66.6                 | 69.0                    |

| 1ο Δεκαήμερο (1-10/05/2017)          | Τιμή Προηγούμ. Έτους | Μέσος Όρος Παρελθ. Ετών |       |
|--------------------------------------|----------------------|-------------------------|-------|
| Εξατμισοδιαπονή Αναφοράς             | 42.1                 | 36.7                    | 35.8  |
| Διαφορά Υετού - Εξατμ/πνοής Αναφοράς | -42.0                | -9.3                    | -27.2 |
| Αριθμός Βροχερών Ημερών              | 1.0                  | 3.0                     | 2.0   |
| Αριθμός Ημερών χωρίς Υετό            | 15.0                 | 6.0                     | -     |

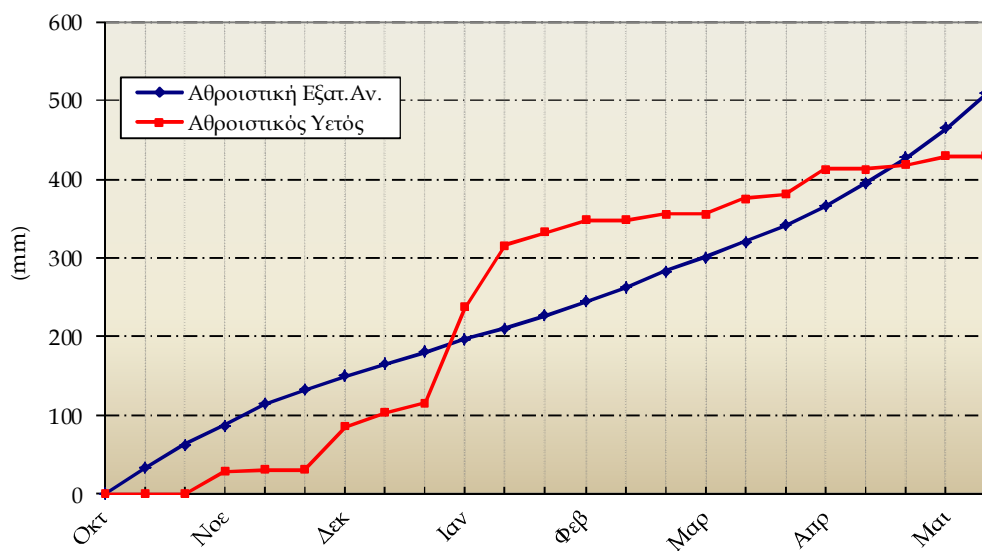
Διάγραμμα Αθροιστικού Υετού και Αθροιστικής Εξατμισοδιαπονή Αναφοράς



| 1ο Δεκαήμερο (1-10/05/2017) |          | 1    | 2    | 3    | 4    | 5    | 6    | 7    | 8    | 9    | 10   | Μέσος Όρος η Αθροίσμα | Τιμή Προηγούμ. Έτους | Μέσος Όρος Παρελθ. Ετών |
|-----------------------------|----------|------|------|------|------|------|------|------|------|------|------|-----------------------|----------------------|-------------------------|
| Θερμοκρασία                 | Μέγιστη  | 21.0 | 22.0 | 21.6 | 22.2 | 23.0 | 26.0 | 28.0 | 27.0 | 23.8 | 22.0 | 23.7                  | 21.8                 | 22.0                    |
|                             | Ελάχιστη | 17.4 | 14.8 | 13.0 | 13.2 | 13.2 | 18.4 | 16.8 | 19.4 | 19.6 | 13.8 | 16.0                  | 14.4                 | 14.0                    |
| Σχετική Υγρασία             | Μέγιστη  | 95   | 93   | 88   | 93   | 88   | 85   | 85   | 85   | 87   | 85   | 88                    | 85                   | -                       |
|                             | Ελάχιστη | 71   | 57   | 63   | 61   | 60   | 56   | 44   | 36   | 43   | 65   | 56                    | 53                   | -                       |
| Θερμοκρασία Εδάφους 10 cm   | 06 UTC   | -    | -    | -    | -    | -    | -    | -    | -    | -    | -    | -                     | -                    | -                       |
|                             | 12 UTC   | -    | -    | -    | -    | -    | -    | -    | -    | -    | -    | -                     | -                    | -                       |
| Ηλιοφάνεια                  |          | 8.4  | 11.3 | 11.8 | 11.5 | 12.2 | 10.6 | 11.9 | 1.5  | 12.1 | 12.9 | 10.4                  | 9.0                  | 9.1                     |
| Υετός                       |          |      |      |      |      |      |      |      |      |      |      |                       | 1.6                  | 5.2                     |
| Εξάτμιση                    |          | 0.9  | 3.5  | 2.9  | 5.3  | 3.6  | 7.2  | 3.3  | 2.8  | 4.6  | 6.4  | 40.5                  | 41.3                 | 59.2                    |
| Βαθμοί Αναπτύξεως           | 5        | 14.2 | 13.4 | 12.3 | 12.7 | 13.1 | 17.2 | 17.4 | 18.2 | 16.7 | 12.9 | 148.1                 | 131.0                | 130.2                   |
|                             | 10       | 9.2  | 8.4  | 7.3  | 7.7  | 8.1  | 12.2 | 12.4 | 13.2 | 11.7 | 7.9  | 98.1                  | 81.0                 | 80.2                    |

| 1ο Δεκαήμερο (1-10/05/2017)          | Τιμή Προηγούμ. Έτους | Μέσος Όρος Παρελθ. Ετών |     |
|--------------------------------------|----------------------|-------------------------|-----|
| Εξατμισοδιαπονή Αναφοράς             | 44.4                 | 41.1                    | -   |
| Διαφορά Υετού - Εξατμ/πνοής Αναφοράς | -44.4                | -39.5                   | 5.2 |
| Αριθμός Βροχερών Ημερών              | 0.0                  | 1.0                     | 1.4 |
| Αριθμός Ημερών χωρίς Υετό            | 18.0                 | 23.0                    | -   |

Διάγραμμα Αθροιστικού Υετού και Αθροιστικής Εξατμισοδιαπονή Αναφοράς

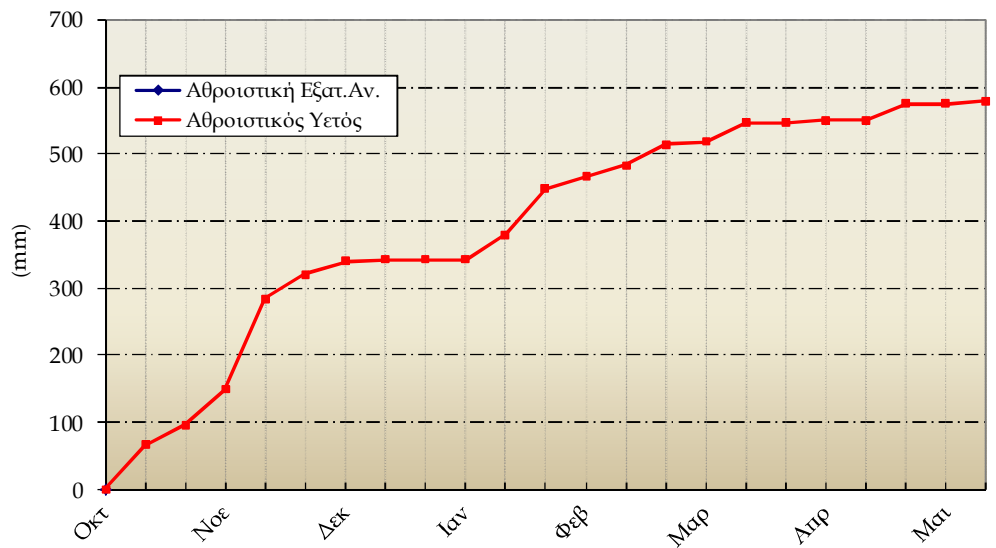


Ιωάννινα

| 1ο Δεκαήμερο<br>(1-10/05/2017) |          | 1    | 2    | 3    | 4    | 5    | 6    | 7    | 8    | 9    | 10   | Μέσος Όρος ή<br>Άθροισμα | Τιμή Προηγούμ.<br>Έτους | Μέσος Όρος<br>Παρελθ. Ετών |
|--------------------------------|----------|------|------|------|------|------|------|------|------|------|------|--------------------------|-------------------------|----------------------------|
| Θερμοκρασία                    | Μέγιστη  | 25.8 | 26.6 | -    | 24.6 | 24.3 | 24.0 | 23.2 | 22.8 | 18.6 | 21.6 | 23.5                     | 20.1                    | 21.2                       |
|                                | Ελάχιστη | 8.4  | 9.0  | 10.2 | 7.2  | 7.1  | 8.2  | 9.4  | 9.1  | 13.0 | 10.0 | 9.2                      | 6.9                     | 8.6                        |
| Σχετική<br>Υγρασία             | Μέγιστη  | 89   | 100  | 100  | 100  | 100  | 100  | 100  | 94   | 100  | 100  | 98                       | 98                      | -                          |
|                                | Ελάχιστη | 37   | 36   | 32   | 34   | 25   | 32   | 36   | 38   | 56   | 37   | 36                       | 43                      | -                          |
| Θερμοκρασία<br>Εδάφους 10 cm   | 06 UTC   | -    | -    | -    | -    | -    | -    | -    | -    | -    | -    | -                        | -                       | 13.7                       |
|                                | 12 UTC   | -    | -    | -    | -    | -    | -    | -    | -    | -    | -    | -                        | -                       | 17.5                       |
| Ηλιοφάνεια                     |          | 9.1  | 10.0 | -    | -    | -    | -    | -    | 9.7  | 4.7  | -    | 8.4                      | 6.1                     | 6.7                        |
| Υετός                          |          | 2.0  | 2.1  | 0.0  |      |      |      | 0.0  |      | 0.1  | 0.0  | 4.2                      | 59.5                    | 22.2                       |
| Εξάτμιση                       |          | -    | -    | -    | -    | -    | -    | -    | -    | -    | -    | -                        | -                       | 36.0                       |
| Βαθμοί<br>Αναπτώξεως           | 5        | 12.1 | 12.8 | -    | 10.9 | 10.7 | 11.1 | 11.3 | 11.0 | 10.8 | 10.8 | -                        | 84.8                    | 99.4                       |
|                                | 10       | 7.1  | 7.8  | -    | 5.9  | 5.7  | 6.1  | 6.3  | 6.0  | 5.8  | 5.8  | -                        | 34.8                    | 49.6                       |

| 1ο Δεκαήμερο<br>(1-10/05/2017)          | Τιμή Προηγούμ.<br>Έτους | Μέσος Όρος<br>Παρελθ. Ετών |
|---|-------------------------|----------------------------|
| Εξατμισοδιαπονή<br>Αναφοράς             | -                       | 33.0                       |
| Διαφορά Υετού -<br>Εξατμ/πνοής Αναφοράς | -                       | -10.8                      |
| Αριθμός Βροχερών Ημερών                 | 3.0                     | 6.0                        |
| Αριθμός Ημερών χωρίς Υετό               | 1.0                     | 1.0                        |

Διάγραμμα Αθροιστικού Υετού και Αθροιστικής Εξατμισοδιαπονή Αναφοράς

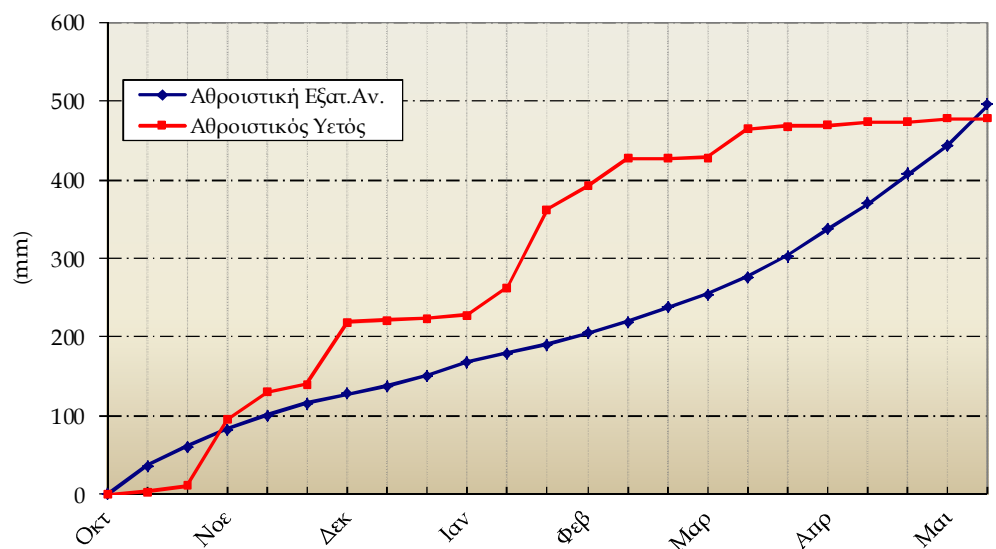


Καλαμιάτα

| 1ο Δεκαήμερο (1-10/05/2017) |          | 1    | 2    | 3    | 4    | 5    | 6    | 7    | 8    | 9    | 10   | Μέσος Όρος η Αθροίσμα | Τιμή Προηγούμ. Έτους | Μέσος Όρος Παρελθ. Ετών |
|-----------------------------|----------|------|------|------|------|------|------|------|------|------|------|-----------------------|----------------------|-------------------------|
| Θερμοκρασία                 | Μέγιστη  | 23.9 | 22.9 | 24.9 | 26.2 | 28.4 | 27.5 | 25.7 | 29.2 | 25.1 | 26.0 | 26.0                  | 22.0                 | 22.8                    |
|                             | Ελάχιστη | 10.8 | 10.9 | 11.7 | 11.0 | 12.5 | 11.7 | 11.4 | 13.8 | 11.4 | 11.1 | 11.6                  | 10.0                 | 11.0                    |
| Σχετική Υγρασία             | Μέγιστη  | 92   | 90   | 91   | 89   | 76   | 87   | 89   | 90   | 87   | 90   | 88                    | 91                   | -                       |
|                             | Ελάχιστη | 40   | 52   | 48   | 31   | 28   | 25   | 28   | 15   | 28   | 25   | 32                    | 44                   | -                       |
| Θερμοκρασία Εδάφους 10 cm   | 06 UTC   | -    | -    | -    | -    | -    | -    | -    | -    | -    | -    | -                     | 17.1                 | 16.9                    |
|                             | 12 UTC   | -    | -    | -    | -    | -    | -    | -    | -    | -    | -    | -                     | 17.5                 | 20.6                    |
| Ηλιοφάνεια                  |          | 10.5 | 10.3 | 11.6 | 11.8 | 10.8 | 11.3 | 11.4 | 9.8  | 11.9 | 12.0 | 11.1                  | 6.8                  | 8.6                     |
| Υετός                       |          |      |      |      |      |      |      |      |      |      |      |                       | 26.3                 | 9.1                     |
| Εξάτμιση                    |          | 6.5  | 5.0  | 5.9  | 7.2  | 7.8  | 3.8  | 8.4  | 6.6  | 6.4  | 6.6  | 64.2                  | 40.2                 | 52.2                    |
| Βαθμοί Αναπτύξεως           | 5        | 12.4 | 11.9 | 13.3 | 13.6 | 15.5 | 14.6 | 13.6 | 16.5 | 13.3 | 13.6 | 138.1                 | 110.3                | 119.0                   |
|                             | 10       | 7.4  | 6.9  | 8.3  | 8.6  | 10.5 | 9.6  | 8.6  | 11.5 | 8.3  | 8.6  | 88.1                  | 60.3                 | 69.0                    |

| 1ο Δεκαήμερο (1-10/05/2017)          |       | Τιμή Προηγούμ. Έτους | Μέσος Όρος Παρελθ. Ετών |
|--------------------------------------|-------|----------------------|-------------------------|
| Εξατμισοδιαπονή Αναφοράς             | 51.0  | 35.4                 | 36.5                    |
| Διαφορά Υετού - Εξατμ/πνοής Αναφοράς | -51.0 | -9.1                 | -27.4                   |
| Αριθμός Βροχερών Ημερών              | 0.0   | 5.0                  | 2.3                     |
| Αριθμός Ημερών χωρίς Υετό            | 18.0  | 20.0                 | -                       |

Διάγραμμα Αθροιστικού Υετού και Αθροιστικής Εξατμισοδιαπονή Αναφοράς

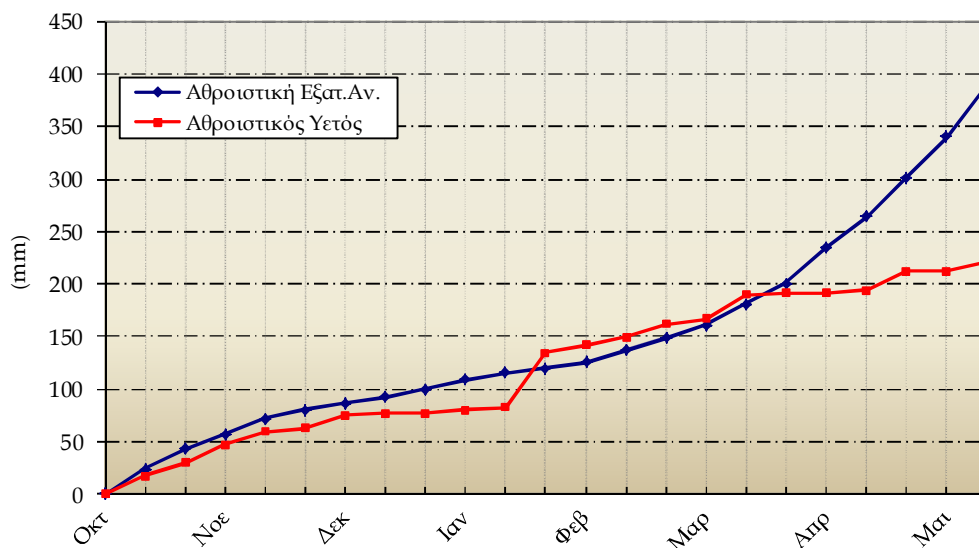




| 1ο Δεκαήμερο<br>(1-10/05/2017) |          | 1    | 2    | 3    | 4    | 5    | 6    | 7    | 8    | 9    | 10   | Μέσος Όρος ή<br>Άθροισμα | Τιμή Προηγούμ.<br>Ετους | Μέσος Όρος<br>Παρελθ. Ετών |
|--------------------------------|----------|------|------|------|------|------|------|------|------|------|------|--------------------------|-------------------------|----------------------------|
| Θερμοκρασία                    | Μέγιστη  | 25.6 | 27.6 | 27.8 | 28.2 | 29.6 | 28.4 | 29.6 | 27.9 | 25.3 | 25.4 | 27.5                     | 22.9                    | 23.7                       |
|                                | Ελάχιστη | 11.0 | 8.8  | 7.8  | 8.6  | 8.4  | 14.4 | 10.0 | 12.2 | 10.5 | 13.8 | 10.6                     | 8.8                     | 9.3                        |
| Σχετική<br>Υγρασία             | Μέγιστη  | 100  | 97   | 90   | 92   | 100  | 70   | 86   | 73   | 100  | 100  | 91                       | 100                     | -                          |
|                                | Ελάχιστη | 22   | 17   | 21   | 23   | 13   | 15   | 11   | 19   | 29   | 26   | 20                       | 36                      | -                          |
| Θερμοκρασία<br>Εδάφους 10 cm   | 06 UTC   | -    | -    | -    | -    | -    | -    | -    | -    | -    | -    | -                        | 17.3                    | 16.2                       |
|                                | 12 UTC   | -    | -    | -    | -    | -    | -    | -    | -    | -    | -    | -                        | 17.8                    | 18.4                       |
| Ηλιοφάνεια                     |          | 9.7  | 11.1 | 10.7 | 9.5  | 11.7 | 10.5 | 11.8 | 11.4 | 7.5  | 9.1  | 10.3                     | 7.4                     | 8.0                        |
| Υετός                          |          |      |      |      |      |      |      |      |      | 8.1  | 1.0  | 9.1                      | 23.2                    | 10.2                       |
| Εξάτμιση                       |          | 7.0  | 7.4  | 6.8  | 6.5  | 6.0  | 11.0 | 14.7 | 10.5 | 2.3  | 6.9  | 79.1                     | 60.7                    | 50.6                       |
| Βαθμοί<br>Αναπτύξεως           | 5        | 13.3 | 13.2 | 12.8 | 13.4 | 14.0 | 16.4 | 14.8 | 15.1 | 12.9 | 14.6 | 140.5                    | 108.7                   | 115.4                      |
|                                | 10       | 8.3  | 8.2  | 7.8  | 8.4  | 9.0  | 11.4 | 9.8  | 10.1 | 7.9  | 9.6  | 90.5                     | 58.7                    | 65.4                       |

| 1ο Δεκαήμερο<br>(1-10/05/2017)          | Τιμή Προηγούμ.<br>Ετους | Μέσος Όρος<br>Παρελθ. Ετών |       |
|---|-------------------------|----------------------------|-------|
| Εξατμισοδιαπονή<br>Αναφοράς             | 49.1                    | 36.2                       | 38.0  |
| Διαφορά Υετού -<br>Εξατμ/πνοής Αναφοράς | -40.0                   | -13.0                      | -27.8 |
| Αριθμός Βροχερών Ημερών                 | 2.0                     | 5.0                        | 2.5   |
| Αριθμός Ημερών χωρίς Υετό               | 20.0                    | 2.0                        | -     |

Διάγραμμα Αθροιστικού Υετού και Αθροιστικής Εξατμισοδιαπονή Αναφοράς

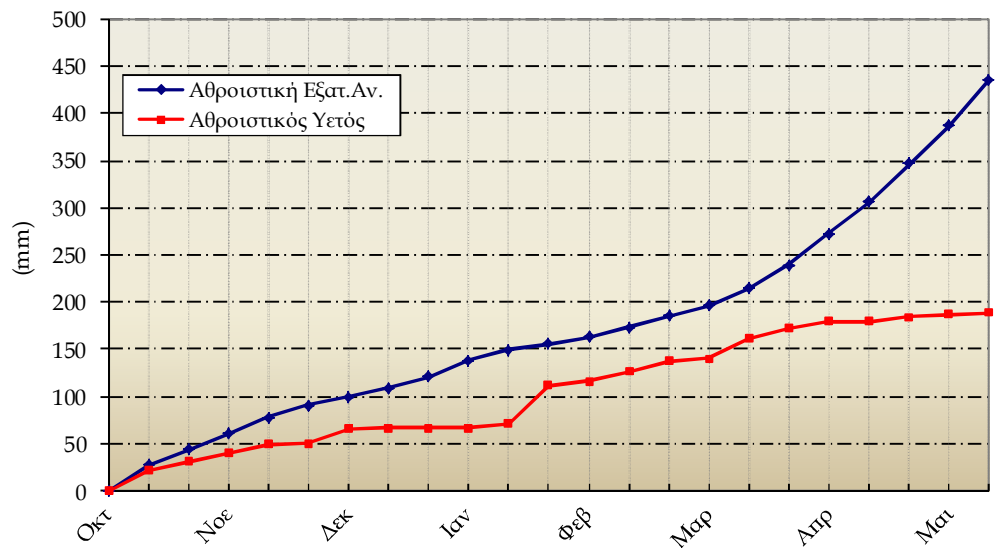


Μίκρα

| 1ο Δεκαήμερο (1-10/05/2017) |          | 1    | 2    | 3    | 4    | 5    | 6    | 7    | 8    | 9    | 10   | Μέσος Όρος η Αθροισμα | Τιμή Προηγούμ. Έτους | Μέσος Όρος Παρελθ. Ετών |
|-----------------------------|----------|------|------|------|------|------|------|------|------|------|------|-----------------------|----------------------|-------------------------|
| Θερμοκρασία                 | Μέγιστη  | 24.6 | 26.6 | 27.6 | 27.8 | 27.5 | 25.1 | 27.3 | 26.2 | 22.0 | 24.6 | 25.9                  | 21.9                 | 22.7                    |
|                             | Ελάχιστη | 11.6 | 11.5 | 11.4 | 11.4 | 12.0 | 10.8 | 12.4 | 12.2 | 15.3 | 15.9 | 12.4                  | 11.6                 | 10.7                    |
| Σχετική Υγρασία             | Μέγιστη  | 97   | 80   | 77   | 72   | 78   | 86   | 72   | 75   | 67   | 93   | 80                    | 84                   | -                       |
|                             | Ελάχιστη | 32   | 23   | 22   | 24   | 26   | 26   | 25   | 24   | 40   | 29   | 27                    | 39                   | -                       |
| Θερμοκρασία Εδάφους 10 cm   | 06 UTC   | 15.2 | 18.0 | 18.8 | 19.4 | 20.2 | 20.2 | 21.0 | 21.2 | 22.4 | 21.2 | 19.8                  | 17.3                 | 16.9                    |
|                             | 12 UTC   | 21.5 | 22.6 | 23.8 | 24.4 | 25.5 | 25.4 | 26.2 | 26.2 | 24.0 | 24.6 | 24.4                  | 21.9                 | 21.5                    |
| Ηλιοφάνεια                  |          | 8.2  | 11.9 | 12.0 | 11.4 | 11.8 | 12.2 | 10.7 | 12.0 | 9.6  | 7.3  | 10.7                  | 9.0                  | 7.9                     |
| Υετός                       |          | 0.0  |      |      |      |      |      |      |      |      | 2.6  | 2.6                   | 22.1                 | 12.9                    |
| Εξάτμιση                    |          | 2.6  | 9.7  | 8.3  | 6.6  | 7.4  | 10.6 | 8.8  | 8.6  | 7.6  | 7.9  | 78.1                  | 55.4                 | 53.6                    |
| Βαθμοί Αναπτύξεως           | 5        | 13.1 | 14.1 | 14.5 | 14.6 | 14.8 | 13.0 | 14.9 | 14.2 | 13.7 | 15.3 | 141.9                 | 117.3                | 116.7                   |
|                             | 10       | 8.1  | 9.1  | 9.5  | 9.6  | 9.8  | 8.0  | 9.9  | 9.2  | 8.7  | 10.3 | 91.9                  | 67.3                 | 66.7                    |

| 1ο Δεκαήμερο (1-10/05/2017)          |       | Τιμή Προηγούμ. Έτους | Μέσος Όρος Παρελθ. Ετών |
|--------------------------------------|-------|----------------------|-------------------------|
| Εξατμισοδιαπονή Αναφοράς             | 48.9  | 42.8                 | 38.0                    |
| Διαφορά Υετού - Εξατμ/πνοής Αναφοράς | -46.3 | -20.7                | -25.1                   |
| Αριθμός Βροχερών Ημερών              | 1.0   | 2.0                  | 2.6                     |
| Αριθμός Ημερών χωρίς Υετό            | 9.0   | 2.0                  | -                       |

Διάγραμμα Αθροιστικού Υετού και Αθροιστικής Εξατμισοδιαπονή Αναφοράς



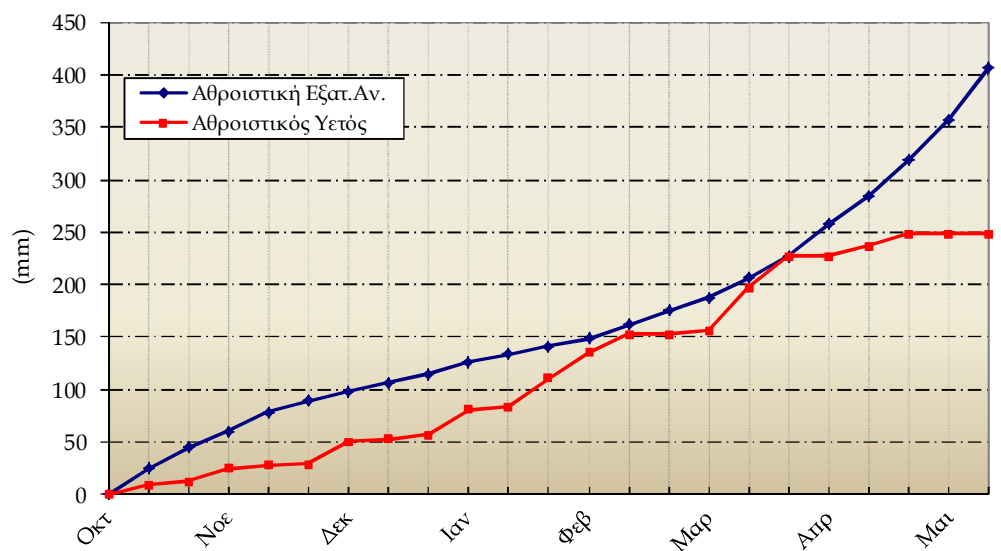


Τανάγρα

| 1ο Δεκαήμερο (1-10/05/2017) |          | 1    | 2    | 3    | 4    | 5    | 6    | 7    | 8    | 9    | 10   | Μέσος Όρος ή Αθροισμα | Τιμή Προηγούμε. Έτους | Μέσος Όρος Παρελθ. Ετών |
|-----------------------------|----------|------|------|------|------|------|------|------|------|------|------|-----------------------|-----------------------|-------------------------|
| Θερμοκρασία                 | Μέγιστη  | 24.3 | 26.4 | 26.9 | 27.2 | 29.0 | 27.0 | 28.6 | 28.5 | 26.3 | 24.3 | 26.8                  | 22.1                  | 22.9                    |
|                             | Ελάχιστη | 13.9 | 10.6 | 10.3 | 9.6  | 12.8 | 15.3 | 11.4 | 14.0 | 10.6 | 12.5 | 12.1                  | 9.2                   | 9.6                     |
| Σχετική Υγρασία             | Μέγιστη  | 73   | 67   | 71   | 75   | 75   | 71   | 72   | 78   | 81   | 82   | 74                    | 86                    | -                       |
|                             | Ελάχιστη | 23   | 19   | 23   | 27   | 17   | 27   | 12   | 13   | 24   | 30   | 22                    | 33                    | -                       |
| Θερμοκρασία Εδάφους 10 cm   | 06 UTC   | -    | -    | -    | -    | -    | -    | -    | -    | -    | -    | -                     | -                     | -                       |
|                             | 12 UTC   | -    | -    | -    | -    | -    | -    | -    | -    | -    | -    | -                     | -                     | -                       |
| Ηλιοφάνεια                  |          | 9.3  | 12.0 | 11.9 | 10.8 | 12.1 | 12.3 | 11.0 | 9.8  | 12.6 | 11.1 | 11.3                  | 8.8                   |                         |
| Υετός                       |          | 0.1  |      |      |      |      |      |      |      |      |      | 0.1                   | 2.3                   | 8.5                     |
| Εξάτμιση                    |          | -    | -    | -    | -    | -    | -    | -    | -    | -    | -    | -                     | 58.3                  |                         |
| Βαθμοί Αναπτύξεως           | 5        | 14.1 | 13.5 | 13.6 | 13.4 | 15.9 | 16.2 | 15.0 | 16.3 | 13.5 | 13.4 | 144.8                 | 106.1                 |                         |
|                             | 10       | 9.1  | 8.5  | 8.6  | 8.4  | 10.9 | 11.2 | 10.0 | 11.3 | 8.5  | 8.4  | 94.8                  | 56.1                  |                         |

| 1ο Δεκαήμερο (1-10/05/2017)          |       | Τιμή Προηγούμε. Έτους | Μέσος Όρος Παρελθ. Ετών |
|--------------------------------------|-------|-----------------------|-------------------------|
| Εξατμισοδιαπονή Αναφοράς             | 49.2  | 37.6                  |                         |
| Διαφορά Υετού - Εξατμ/πνοής Αναφοράς | -49.1 | -35.3                 | 8.5                     |
| Αριθμός Βροχερών Ημερών              | 1.0   | 3.0                   | 2.7                     |
| Αριθμός Ημερών χωρίς Υετό            | 13.0  | 21.0                  | -                       |

Διάγραμμα Αθροιστικού Υετού και Αθροιστικής Εξατμισοδιαπονή Αναφοράς

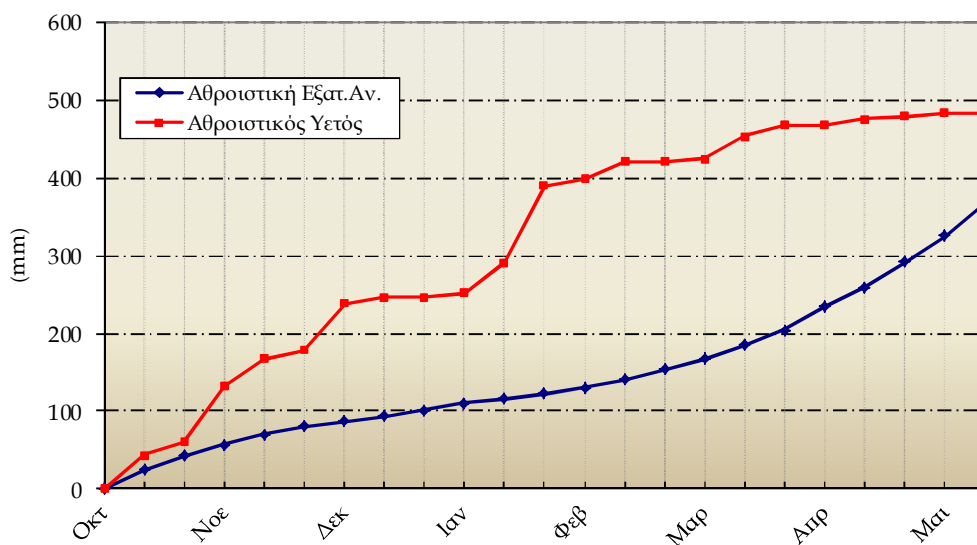


Τρίτη

| 1ο Δεκαήμερο<br>(1-10/05/2017) |          | 1    | 2    | 3    | 4    | 5    | 6    | 7    | 8    | 9    | 10   | Μέσος Όρος η<br>Άθροιση | Τιμή Προηγούμ.<br>Έτους | Μέσος Όρος<br>Παρελθ. Ετών |
|--------------------------------|----------|------|------|------|------|------|------|------|------|------|------|-------------------------|-------------------------|----------------------------|
| Θερμοκρασία                    | Μέγιστη  | 26.2 | 24.4 | 26.4 | 25.7 | 24.5 | 25.9 | 24.9 | 24.2 | 20.2 | 22.3 | 24.5                    | 18.9                    | 21.0                       |
|                                | Ελάχιστη | 6.3  | 6.0  | 7.0  | 8.0  | 5.3  | 10.7 | 8.5  | 7.4  | 2.8  | 6.4  | 6.8                     | 5.1                     | 7.0                        |
| Σχετική<br>Υγρασία             | Μέγιστη  | 90   | 100  | 100  | 100  | 91   | 76   | 78   | 83   | 84   | 100  | 90                      | 100                     | -                          |
|                                | Ελάχιστη | 21   | 22   | 21   | 17   | 23   | 13   | 17   | 13   | 30   | 32   | 21                      | 42                      | -                          |
| Θερμοκρασία<br>Εδάφους 10 cm   | 06 UTC   | -    | 17.0 | 17.6 | 17.8 | 17.8 | -    | -    | 18.6 | 16.8 | 17.6 | 17.6                    | 15.0                    | 14.6                       |
|                                | 12 UTC   | -    | 24.2 | 24.6 | 24.0 | 23.0 | -    | -    | 23.8 | 22.2 | -    | 23.6                    | 19.1                    | 17.1                       |
| Ηλιοφάνεια                     |          | 10.8 | 10.9 | 8.0  | 11.2 | 11.3 | 12.6 | 0.0  | 12.4 | 12.2 | 10.5 | 10.0                    | 6.1                     | 8.1                        |
| Υετός                          |          |      |      |      |      |      |      | 0.0  |      |      |      | 0.0                     | 21.4                    | 10.2                       |
| Εξάτμιση                       |          | -    | 6.0  | 4.3  | 6.8  | -    | -    | -    | 8.2  | 6.0  | 4.4  | -                       | -                       | 39.1                       |
| Βαθμοί<br>Αναπτύξεως           | 5        | 11.3 | 10.2 | 11.7 | 11.9 | 9.9  | 13.3 | 11.7 | 10.8 | 6.5  | 9.4  | 106.6                   | 70.1                    | 89.7                       |
|                                | 10       | 6.3  | 5.2  | 6.7  | 6.9  | 4.9  | 8.3  | 6.7  | 5.8  | 1.5  | 4.4  | 56.6                    | 20.7                    | 40.9                       |

| 1ο Δεκαήμερο<br>(1-10/05/2017)          |       | Τιμή Προηγούμ.<br>Έτους | Μέσος Όρος<br>Παρελθ. Ετών |
|---|-------|-------------------------|----------------------------|
| Εξατμισοδιαπονή<br>Αναφοράς             | 41.1  | 29.4                    | 36.7                       |
| Διαφορά Υετού -<br>Εξατμ/πνοής Αναφοράς | -41.1 | -8.0                    | -26.5                      |
| Αριθμός Βροχερών Ημερών                 | 0.0   | 7.0                     | 2.8                        |
| Αριθμός Ημερών χωρίς Υετό               | 18.0  | 21.0                    | -                          |

Διάγραμμα Αθροιστικού Υετού και Αθροιστικής Εξατμισοδιαπονή Αναφοράς





## ◆ Υπόμνημα

### Εξατμισοδιαπνοή Αναφοράς ΕΤο (mm):

υπολογίστηκε με τη μέθοδο FAO Penman-Montieth

$$ET_0 = \frac{0.408 * \Delta * (R_n - G) + \gamma * \frac{900}{T + 273} * u_2 * (e_s - e_a)}{\Delta + \gamma * (1 + 0.34 * u_2)}$$

με δεκαήμερο βήμα.

Η  $R_n$  εκτιμήθηκε από τις μετρήσεις ηλιοφάνειας και η  $G$  θεωρήθηκε ίση με 0.

**Βαθμοί Αναπτύξεως:** Βαθμοί κατά τους οποίους η μέση θερμοκρασία υπερβαίνει τη βάση των 5 ή 10 °C.

**Αριθμός Βροχερών Ημερών:** Αριθμός ημερών με υετό τουλάχιστον 0.1 mm.

**Αριθμός Ημερών χωρίς Υετό:** Πόσες μέρες καταγράφηκαν χωρίς υετό από την τελευταία βροχερή ημέρα.

### Μονάδες Μέτρησης

- ◆ Θερμοκρασία : °C
- ◆ Σχετική Υγρασία : %
- ◆ Θερμοκρασία Εδάφους: °C
- ◆ Ηλιοφάνεια : ώρες
- ◆ Υετός : mm
- ◆ Εξάτμιση (Pan) : mm
- ◆ Βαθμοί Αναπτύξεως: °C

### Ώρες UTC (Universal Time coordinates) στην Ελλάδα

- ◆ Χειμώνας : ώρα UTC= τοπική ώρα -2
- ◆ Καλοκαίρι : ώρα UTC= τοπική ώρα -3

© ΕΘΝΙΚΗ ΜΕΤΕΩΡΟΛΟΓΙΚΗ ΥΠΗΡΕΣΙΑ

Απαγορεύεται η αναπαραγωγή χωρίς έγγραφη άδεια

Ελ. Βενιζέλου 14, Τ.Κ 16777

Ελληνικό, Αθήνα



ΕΘΝΙΚΗ  
ΜΕΤΕΩΡΟΛΟΓΙΚΗ  
ΥΠΗΡΕΣΙΑ

HELLENIC NATIONAL METEOROLOGICAL SERVICE

Διεύθυνση Κλιματολογίας - Εφαρμογών

Επιμέλεια Τεύχους:

Παπακρίβου Αναστασία

Το παρόν δελτίο σχεδιάστηκε και υλοποιήθηκε με την υποστήριξη του Τομέα Διαχείρισης Υδατικών Πόρων του Γεωπονικού Πανεπιστημίου Αθηνών