

# ΑΓΡΟΜΕΤΕΩΡΟΛΟΓΙΚΟ ΔΕΛΤΙΟ

Ιανουάριος 2010  
2ο Δεκαήμερο

- Θερμοκρασία
- Σχετική Υγρασία
- Θερμοκρασία Εδάφους
- Ηλιοφάνεια
- Υετός
- Εξάτμιση
- Βαθμοί Αναπτύξεως
- Εξατμισοδιαπνοή Αναφοράς
- Αθροιστική Βροχόπτωση από την αρχή της υγρής περιόδου
- Αθροιστική Εξατμισοδιαπνοή Αναφοράς
- Αριθμός Ημερών χωρίς Υετό



Εθνική Μετεωρολογική Υπηρεσία  
Διεύθυνση Κλιματολογίας - Εφαρμογών  
Ελ.Βενιζέλου 14, Τ.Κ 16777  
Ελληνικό, Αθήνα

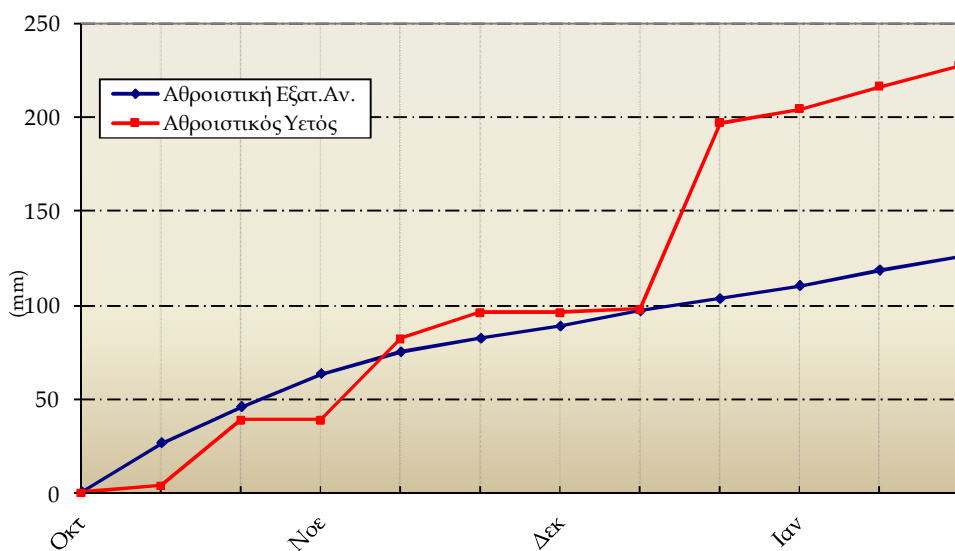
Δικτυακές Διευθύνσεις ΕΜΥ  
[www.hnms.gr](http://www.hnms.gr)  
[www.emy.gov.gr](http://www.emy.gov.gr)  
[www.meteo.gov.gr](http://www.meteo.gov.gr)  
[www.meteohellas.gr](http://www.meteohellas.gr)

Αλεξανδρούπολη

2ο Δεκαήμερο (11-20/01/2010)		11	12	13	14	15	16	17	18	19	20	Μέσος Όρος ή Αθροισμα	Τιμή Προηγούμ. Έτους	Μέσος Όρος Παρελθ. Ετών
Θερμοκρασία	Μέγιστη	14.4	13.0	9.2	7.4	6.6	5.2	6.0	7.4	5.2	2.8	7.7	9.7	8.0
	Ελάχιστη	4.8	3.2	4.6	3.0	3.8	2.0	1.2	5.2	0.6	-2.0	2.6	1.0	0.2
Σχετική Υγρασία	Μέγιστη	93	97	97	97	84	82	88	97	100	-	93	95	-
	Ελάχιστη	50	63	76	69	60	54	67	80	67	-	65	67	-
Θερμοκρασία Εδάφους 10 cm	06 UTC	10.0	8.8	8.2	7.0	6.5	6.0	5.6	6.6	6.6	4.4	7.0	4.6	4.2
	12 UTC	10.8	9.6	8.6	7.8	7.2	6.2	6.4	7.2	6.6	5.0	7.5	5.3	5.1
Ηλιοφάνεια		0.9	1.4	0.0	0.0	0.9	0.0	0.0	0.0	0.0	2.2	0.5	3.8	3.1
Υετός			0.9	7.2			0.0	0.0	1.7	0.6	0.7	11.1	26.1	11.4
Εξάτμιση		0.3	0.4	0.2	0.6	1.9	2.2	0.5	0.1	0.0	0.0	6.2	9.3	6.6
Βαθμοί Αναπτύξεως	5	4.6	3.1	1.9	0.2	0.2	0.0	0.0	1.3	0.0	0.0	11.3	18.3	9.4
	10	0.0	0.0	0.0	0.0	0.0	0.0	0.0	0.0	0.0	0.0	0.0	0.6	0.9

2ο Δεκαήμερο (11-20/01/2010)	Τιμή Προηγούμ. Έτους	Μέσος Όρος Παρελθ. Ετών	
Εξατμισοδιαπονή Αναφοράς	7.1	6.0	8.8
Διαφορά Υετού - Εξατμ/πνοής Αναφοράς	4.0	20.1	2.6
Αριθμός Βροχερών Ημερών	5.0	3.0	2.2
Αριθμός Ημερών χωρίς Υετό	1.0	4.0	-

Διάγραμμα Αθροιστικού Υετού και Αθροιστικής Εξατμισοδιαπονή Αναφοράς

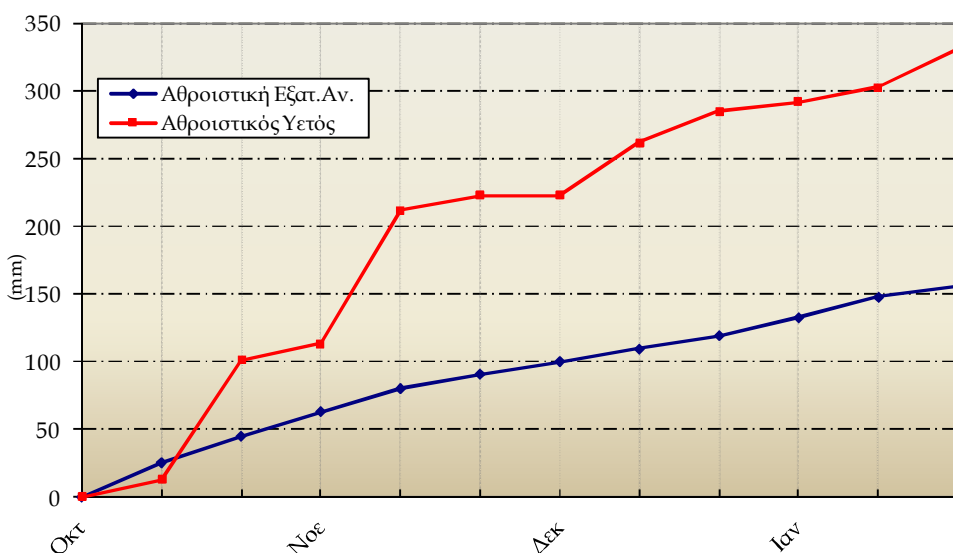


Ανδραβίδα

2ο Δεκαήμερο (11-20/01/2010)		11	12	13	14	15	16	17	18	19	20	Μέσος Όρος ή Αθροισμα	Τιμή Προηγούμ. Έτους	Μέσος Όρος Παρελθ. Ετών
Θερμοκρασία	Μέγιστη	11.0	14.6	12.4	14.0	15.0	13.4	15.2	12.0	13.4	10.8	13.2	15.3	13.6
	Ελάχιστη	6.2	8.6	6.0	7.8	4.8	7.8	4.8	6.6	4.4	2.6	6.0	7.2	4.8
Σχετική Υγρασία	Μέγιστη	97	97	97	97	97	97	97	97	97	97	97	97	-
	Ελάχιστη	78	72	72	64	62	69	57	72	47	52	64	62	-
Θερμοκρασία Εδάφους 10 cm	06 UTC	11.2	11.6	11.4	11.8	10.8	12.0	10.2	10.8	10.2	9.8	11.0	10.4	8.3
	12 UTC	12.0	12.6	12.2	12.4	12.2	12.2	12.0	11.6	11.8	11.4	12.0	12.0	9.8
Ηλιοφάνεια		0.4	2.5	0.2	0.4	0.0	0.7	7.8	1.9	5.1	5.4	2.4	4.1	4.4
Υετός		2.8	11.3	1.9	2.3		4.0	1.0	2.0	2.7		28.0	51.9	33.0
Εξάτμιση		1.9	1.0	0.2	3.2	0.4	0.1	0.5	1.4	1.0	0.7	10.4	21.1	18.1
Βαθμοί Αναπτύξεως	5	3.6	6.6	4.2	5.9	4.9	5.6	5.0	4.3	3.9	1.7	45.7	62.6	42.4
	10	0.0	1.6	0.0	0.9	0.0	0.6	0.0	0.0	0.0	0.0	3.1	15.6	7.2

2ο Δεκαήμερο (11-20/01/2010)	Τιμή Προηγούμ. Έτους	Μέσος Όρος Παρελθ. Ετών	
Εξατμισοδιαπονή Αναφοράς	8.2	8.3	9.4
Διαφορά Υετού - Εξατμ/πνοής Αναφοράς	19.8	43.6	23.6
Αριθμός Βροχερών Ημερών	8.0	4.0	3.7
Αριθμός Ημερών χωρίς Υετό	0.0	2.0	-

Διάγραμμα Αθροιστικού Υετού και Αθροιστικής Εξατμισοδιαπονή Αναφοράς

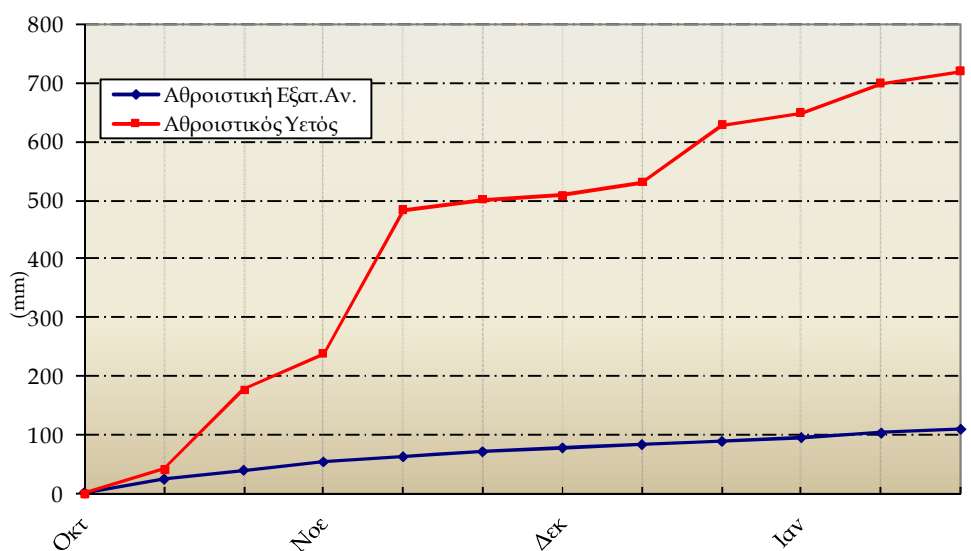


Αρτα

2ο Δεκαήμερο (11-20/01/2010)		11	12	13	14	15	16	17	18	19	20	Μέσος Όρος ή Αθροισμα	Τιμή Προηγούμ. Έτους	Μέσος Όρος Παρελθ. Ετών
Θερμοκρασία	Μέγιστη	12.4	14.2	12.2	13.0	15.0	12.6	16.8	15.8	14.4	11.8	13.8	14.9	13.9
	Ελάχιστη	3.4	7.4	2.8	6.4	4.6	8.0	7.0	7.2	1.8	-1.2	4.7	5.0	2.8
Σχετική Υγρασία	Μέγιστη	98	97	98	95	94	85	55	99	96	100	92	88	-
	Ελάχιστη	70	75	65	41	57	35	41	38	38	30	49	40	-
Θερμοκρασία Εδάφους 10 cm	06 UTC	9.8	10.0	9.6	10.0	9.4	10.2	9.4	9.8	9.0	7.4	9.5	8.7	6.5
	12 UTC	10.0	10.2	10.0	10.4	10.0	10.0	9.8	10.6	9.0	8.0	9.8	9.2	7.9
Ηλιοφάνεια		2.5	0.9	1.7	1.1	1.2	0.0	7.6	6.0	7.3	8.3	3.7	3.1	4.5
Υετός		6.0	10.5				2.7		0.1			19.3	34.4	33.8
Εξάτμιση		0.3	0.5	1.6	1.0	0.6	1.8	1.1	1.0	2.6	0.0	10.5	-	-
Βαθμοί Αναπτώξεως	5	2.9	5.8	2.5	4.7	4.8	5.3	6.9	6.5	3.1	0.3	42.8	49.8	34.7
	10	0.0	0.8	0.0	0.0	0.0	0.3	1.9	1.5	0.0	0.0	4.5	7.2	4.3

2ο Δεκαήμερο (11-20/01/2010)	Τιμή Προηγούμ. Έτους	Μέσος Όρος Παρελθ. Ετών	
Εξατμισοδιαπονή Αναφοράς	7.2	8.1	7.6
Διαφορά Υετού - Εξατμ/πνοής Αναφοράς	12.1	26.3	26.2
Αριθμός Βροχερών Ημερών	4.0	3.0	3.2
Αριθμός Ημερών χωρίς Υετό	0.0	3.0	-

Διάγραμμα Αθροιστικού Υετού και Αθροιστικής Εξατμισοδιαπονής Αναφοράς

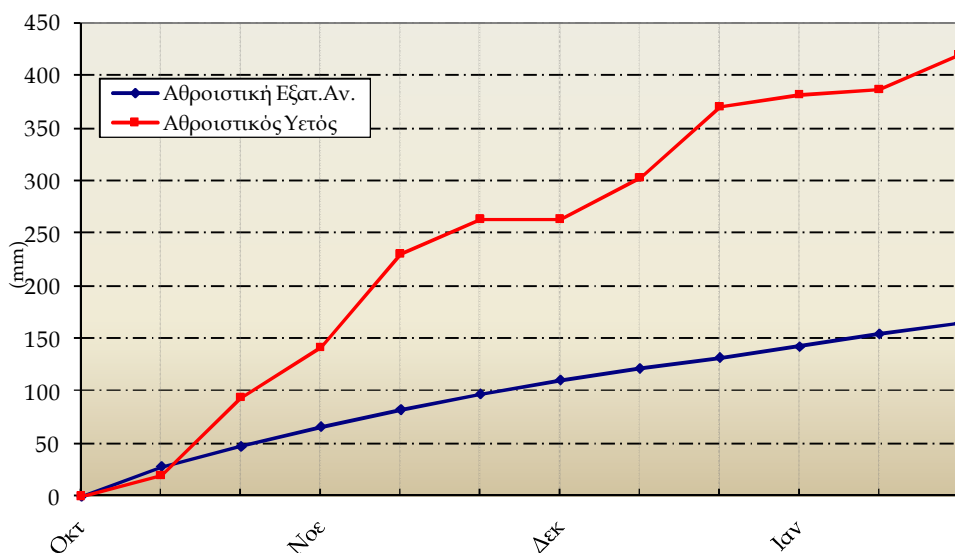


Καθαριότητα

2ο Δεκαήμερο (11-20/01/2010)		11	12	13	14	15	16	17	18	19	20	Μέσος Όρος ή Άθροισμα	Τιμή Προηγούμ. Έτους	Μέσος Όρος Παρελθ. Ετών
Θερμοκρασία	Μέγιστη	12.4	11.8	13.4	15.8	15.8	13.6	17.2	13.6	13.2	11.4	13.8	16.2	14.6
	Ελάχιστη	3.8	8.0	5.0	7.6	6.2	10.0	10.0	7.4	3.4	3.2	6.5	7.5	4.9
Σχετική Υγρασία	Μέγιστη	97	97	97	97	97	97	79	94	94	97	95	93	-
	Ελάχιστη	72	85	70	63	65	56	50	62	52	52	63	56	-
Θερμοκρασία Εδάφους 10 cm	06 UTC	11.8	12.0	11.6	12.0	12.0	12.4	11.6	11.8	10.6	10.4	11.6	10.8	9.0
	12 UTC	12.4	12.0	12.0	-	12.6	12.6	12.2	12.2	11.4	10.8	12.0	11.3	10.1
Ηλιοφάνεια		0.3	0.0	2.4	3.0	2.3	0.7	7.8	0.4	5.9	2.9	2.6	4.5	4.2
Υετός		1.3	15.3	0.1	5.1		8.0			0.5	1.8	32.1	23.4	33.9
Εξάτμιση		0.4	0.0	4.7	1.2	1.2	2.1	1.4	1.4	1.3	0.8	14.5	13.8	23.4
Βαθμοί Αναπτύξεως	5	3.1	4.9	4.2	6.7	6.0	6.8	8.6	5.5	3.3	2.3	51.4	68.9	47.5
	10	0.0	0.0	0.0	1.7	1.0	1.8	3.6	0.5	0.0	0.0	8.6	19.0	8.1

2ο Δεκαήμερο (11-20/01/2010)	Τιμή Προηγούμ. Έτους	Μέσος Όρος Παρελθ. Ετών	
Εξατμισοδιαπονή Αναφοράς	9.8	11.4	11.1
Διαφορά Υετού - Εξατμ/πνοής Αναφοράς	22.3	12.0	22.8
Αριθμός Βροχερών Ημερών	7.0	6.0	3.8
Αριθμός Ημερών χωρίς Υετό	0.0	4.0	-

Διάγραμμα Αθροιστικού Υετού και Αθροιστικής Εξατμισοδιαπονή Αναφοράς

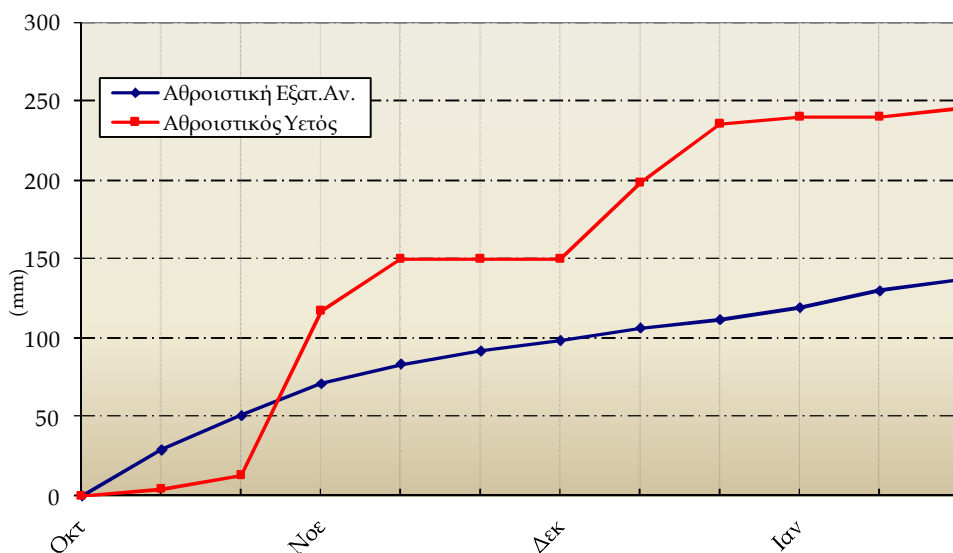


Αύριση

2ο Δεκαήμερο (11-20/01/2010)		11	12	13	14	15	16	17	18	19	20	Μέσος Όρος ή Αθροίσμα	Τιμή Προηγούμ. Έτους	Μέσος Όρος Παρελθ. Ετών
Θερμοκρασία	Μέγιστη	13.2	11.0	11.8	9.2	10.2	8.4	8.2	8.6	8.6	8.6	9.8	9.5	9.3
	Ελάχιστη	1.0	4.8	2.6	6.4	6.2	5.2	5.2	5.6	2.0	1.8	4.1	2.4	0.0
Σχετική Υγρασία	Μέγιστη	89	91	96	97	97	88	91	97	97	88	93	98	-
	Ελάχιστη	44	70	56	73	78	77	70	78	53	44	64	74	-
Θερμοκρασία Εδάφους 10 cm	06 UTC	7.8	8.6	8.6	9.0	8.8	9.0	8.2	8.6	8.0	7.2	8.4	6.6	5.0
	12 UTC	8.6	9.0	9.0	9.2	9.4	9.0	8.6	8.8	8.4	8.2	8.8	6.9	5.5
Ηλιοφάνεια		4.3	0.3	5.4	0.0	0.0	0.0	0.0	0.2	6.6	6.2	2.3	2.6	3.6
Υετός			0.7		1.9	1.1	1.3		1.0			6.0	19.5	8.6
Εξάτμιση		1.4	0.8	0.0	0.7	0.8	0.1	0.2	0.5	0.9	0.0	5.4	-	5.9
Βαθμοί Αναπτύξεως	5	2.1	2.9	2.2	2.8	3.2	1.8	1.7	2.1	0.3	0.2	19.3	-	9.7
	10	0.0	0.0	0.0	0.0	0.0	0.0	0.0	0.0	0.0	0.0	0.0	-	0.4

2ο Δεκαήμερο (11-20/01/2010)	Τιμή Προηγούμ. Έτους	Μέσος Όρος Παρελθ. Ετών	
Εξατμισοδιαπονή Αναφοράς	6.8	5.6	6.4
Διαφορά Υετού - Εξατμ/πνοής Αναφοράς	-0.8	13.9	2.2
Αριθμός Βροχερών Ημερών	5.0	2.0	2.6
Αριθμός Ημερών χωρίς Υετό	15.0	3.0	-

Διάγραμμα Αθροιστικού Υετού και Αθροιστικής Εξατμισοδιαπονή Αναφοράς

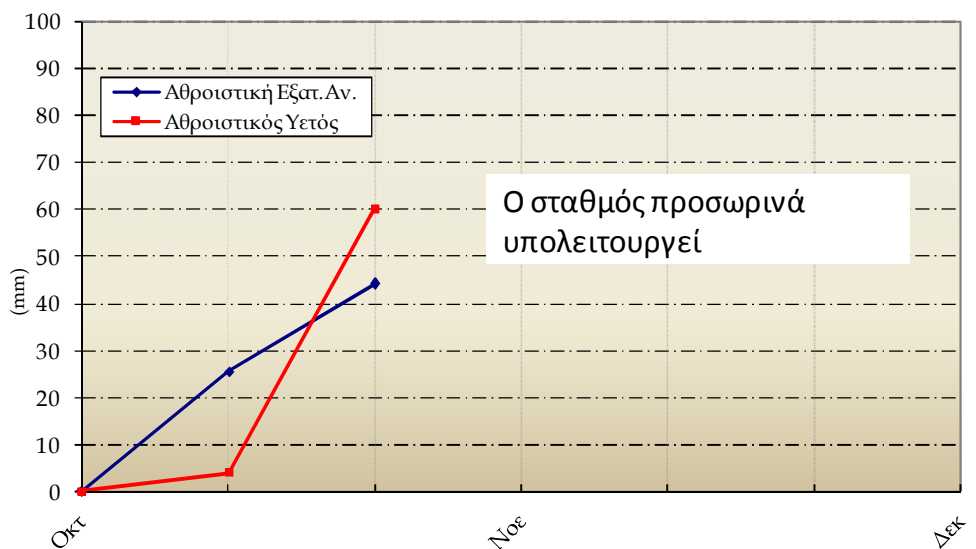


Παργάλα

2ο Δεκαήμερο (11-20/01/2010)		11	12	13	14	15	16	17	18	19	20	Μέσος Όρος ή Άθροισμα	Τιμή Προηγούμ. Ετους	Μέσος Όρος Παρελθ. Ετών
Θερμοκρασία	Μέγιστη	-	-	-	-	-	-	-	-	-	-	-	15.0	14.4
	Ελάχιστη	1.0	4.8	2.2	8.0	6.0	9.0	7.8	7.0	1.6	0.4	4.8	4.8	2.4
Σχετική Υγρασία	Μέγιστη	92	91	93	92	91	92	83	89	93	92	91	94	-
	Ελάχιστη	40	50	34	85	55	87	42	59	45	30	53	60	-
Θερμοκρασία Εδάφους 10 cm	06 UTC	8.2	8.6	8.4	10.2	9.6	8.8	8.4	9.2	8.4	6.8	8.7	8.4	6.3
	12 UTC	11.0	11.6	11.0	11.0	11.0	10.8	11.4	11.0	10.2	9.0	10.8	10.2	9.4
Ηλιοφάνεια		1.9	2.8	3.4	0.0	0.0	0.0	2.0	1.6	6.4	7.0	2.5	3.7	4.3
Υετός					5.4		9.4	0.5		1.5		16.8	30.9	21.6
Εξάτμιση		0.2	1.0	1.0	0.0	0.7	0.0	0.4	0.8	0.4	0.8	5.3	9.6	11.1
Βαθμοί Αναπτύξεως	5	-	-	-	-	-	-	-	-	-	-	-	49.6	34.5
	10	-	-	-	-	-	-	-	-	-	-	-	9.4	3.5

2ο Δεκαήμερο (11-20/01/2010)	Τιμή Προηγούμ. Ετους	Μέσος Όρος Παρελθ. Ετών	
Εξατμισοδιαπονή Αναφοράς	-	7.4	8.0
Διαφορά Υετού - Εξατμ/πνοής Αναφοράς	-	23.5	13.6
Αριθμός Βροχερών Ημερών	4.0	2.0	2.5
Αριθμός Ημερών χωρίς Υετό	-	3.0	-

Διάγραμμα Αθροιστικού Υετού και Αθροιστικής Εξατμισοδιαπονής Αναφοράς

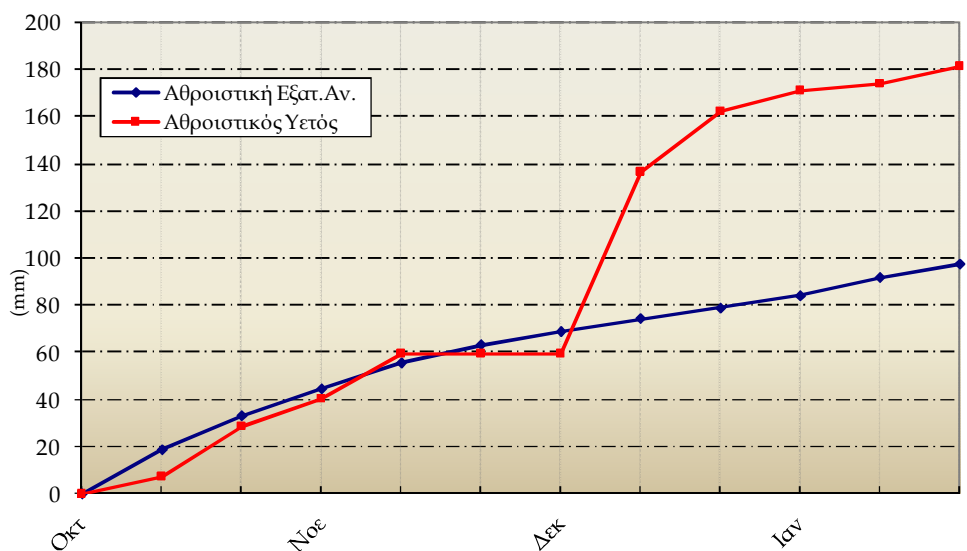


Σέρρες

2ο Δεκαήμερο (11-20/01/2010)		11	12	13	14	15	16	17	18	19	20	Μέσος Όρος η Αθροίσμα	Τιμή Προηγούμ. Έτους	Μέσος Όρος Παρελθ. Ετών
Θερμοκρασία	Μέγιστη	15.8	10.4	9.8	9.4	7.4	8.0	7.0	11.6	8.2	5.4	9.3	8.6	7.4
	Ελάχιστη	4.0	3.4	4.0	3.0	3.4	3.0	1.2	1.4	-0.4	2.6	2.6	-0.6	-0.8
Σχετική Υγρασία	Μέγιστη	80	94	94	97	91	97	89	93	93	87	92	92	-
	Ελάχιστη	34	58	69	68	85	68	66	54	59	74	64	66	-
Θερμοκρασία Εδάφους 10 cm	06 UTC	7.6	7.2	7.8	7.0	7.2	7.2	6.8	7.2	5.6	5.8	6.9	3.8	3.1
	12 UTC	8.4	8.4	7.8	7.0	8.2	7.8	7.8	8.2	6.2	5.4	7.5	4.2	3.6
Ηλιοφάνεια		5.0	0.0	0.2	1.8	0.0	0.0	0.8	3.8	1.1	0.0	1.3	2.7	3.0
Υετός			0.8	5.9		0.7					0.2	7.6	20.8	9.4
Εξάτμιση		0.4	0.0	0.3	0.0	0.0	1.0	0.4	0.5	0.0	0.0	2.6	-	2.1
Βαθμοί Αναπτύξεως	5	4.9	1.9	1.9	1.2	0.4	0.5	0.0	1.5	0.0	0.0	12.3	10.1	6.0
	10	0.0	0.0	0.0	0.0	0.0	0.0	0.0	0.0	0.0	0.0	0.0	0.0	0.4

2ο Δεκαήμερο (11-20/01/2010)		Τιμή Προηγούμ. Έτους	Μέσος Όρος Παρελθ. Ετών
Εξατμισοδιαπονή Αναφοράς	5.6	3.8	5.2
Διαφορά Υετού - Εξατμ/πνοής Αναφοράς	2.0	17.0	4.2
Αριθμός Βροχερών Ημερών	4.0	2.0	2.3
Αριθμός Ημερών χωρίς Υετό	6.0	4.0	-

Διάγραμμα Αθροιστικού Υετού και Αθροιστικής Εξατμισοδιαπονή Αναφοράς

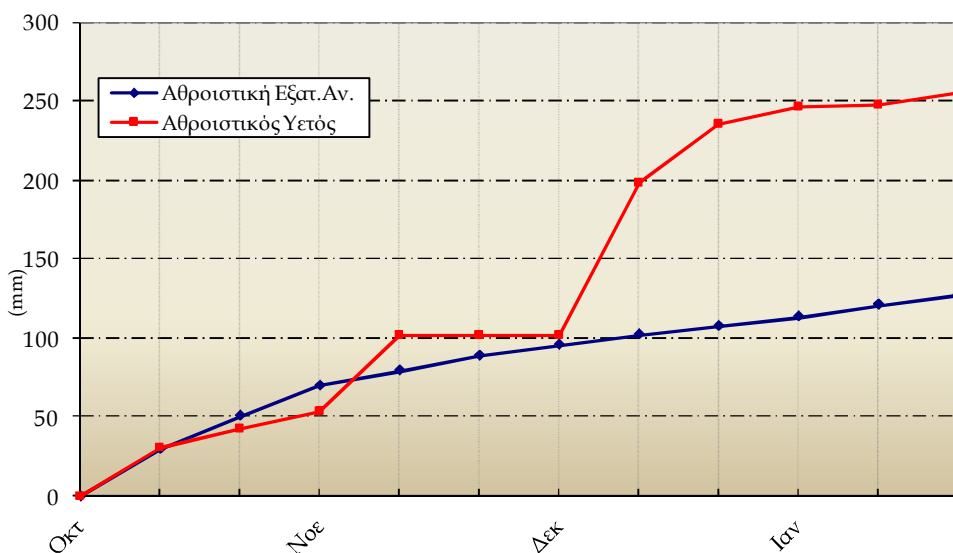




2ο Δεκαήμερο (11-20/01/2010)		11	12	13	14	15	16	17	18	19	20	Μέσος Όρος η Άθροιση	Τιμή Προηγούμ. Ετους	Μέσος Όρος Παρελθ. Ετών
Θερμοκρασία	Μέγιστη	15.0	10.0	10.8	10.0	8.0	7.0	6.2	9.4	8.2	7.8	9.2	10.1	9.1
	Ελάχιστη	5.8	6.4	4.0	5.4	6.0	4.6	4.2	4.4	-0.4	1.0	4.1	2.0	0.2
Σχετική Υγρασία	Μέγιστη	73	94	96	95	95	99	93	94	88	90	92	96	-
	Ελάχιστη	39	77	58	55	88	88	79	65	44	38	63	72	-
Θερμοκρασία Εδάφους 10 cm	06 UTC	8.2	8.0	8.6	8.4	8.4	7.4	7.8	7.6	5.6	6.2	7.6	4.8	4.9
	12 UTC	9.4	9.0	9.2	9.0	8.6	8.2	8.0	8.0	8.2	7.2	8.5	5.5	5.0
Ηλιοφάνεια		5.1	0.0	7.0	0.0	0.0	0.0	0.0	0.2	6.1	3.1	2.2	2.7	3.9
Υετός			3.5	0.3	0.2	0.9	1.8		0.7			7.4	14.6	11.7
Εξάτμιση		1.6	0.6	1.7	0.7	0.2	0.9	0.5	0.6	1.1	0.9	8.8	3.9	2.7
Βαθμοί Αναπτύξεως	5	5.4	3.2	2.4	2.7	2.0	0.8	0.2	1.9	0.0	0.0	18.6	-	10.8
	10	0.4	0.0	0.0	0.0	0.0	0.0	0.0	0.0	0.0	0.0	0.4	-	0.3

2ο Δεκαήμερο (11-20/01/2010)	Τιμή Προηγούμ. Ετους	Μέσος Όρος Παρελθ. Ετών	
Εξατμισοδιαπονή Αναφοράς	6.3	7.2	6.4
Διαφορά Υετού - Εξατμ/πνοής Αναφοράς	1.1	7.4	5.3
Αριθμός Βροχερών Ημερών	6.0	1.0	2.3
Αριθμός Ημερών χωρίς Υετό	1.0	4.0	-

Διάγραμμα Αθροιστικού Υετού και Αθροιστικής Εξατμισοδιαπονή Αναφοράς

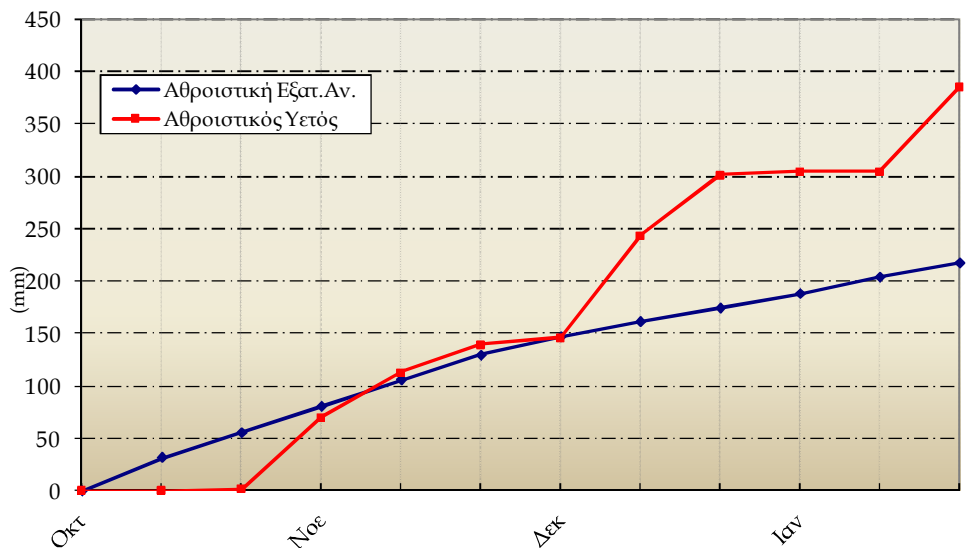


Γραμμάκι

2ο Δεκαήμερο (11-20/01/2010)		11	12	13	14	15	16	17	18	19	20	Μέσος Όρος η Αθροίσμα	Τιμή Προηγούμ. Έτους	Μέσος Όρος Παρελθ. Ετών
Θερμοκρασία	Μέγιστη	16.6	17.2	16.4	17.0	18.4	17.6	16.6	17.0	15.0	15.4	16.7	17.6	15.6
	Ελάχιστη	8.4	10.4	9.2	11.2	9.2	11.6	11.4	10.2	8.0	6.0	9.6	9.0	7.0
Σχετική Υγρασία	Μέγιστη	83	100	98	99	98	99	100	94	98	99	97	93	-
	Ελάχιστη	49	60	61	72	45	66	61	60	42	33	55	59	-
Θερμοκρασία Εδάφους 10 cm	06 UTC	13.0	13.4	12.2	13.4	12.8	13.8	13.0	12.0	12.0	10.2	12.6	11.6	10.8
	12 UTC	15.6	15.6	15.4	15.6	15.8	15.6	13.0	13.8	14.2	12.6	14.7	14.1	12.6
Ηλιοφάνεια		4.3	1.4	4.0	2.7	5.8	1.8	0.2	3.4	7.9	7.6	3.9	3.1	5.0
Υετός		0.8	12.2	4.5	25.3		11.6	17.7	4.8	1.0	2.5	80.4	18.8	31.7
Εξάτμιση		3.0	1.8	2.8	0.8	1.9	1.2	1.1	4.2	2.5	3.1	22.4	16.0	28.6
Βαθμοί Αναπτώξεως	5	7.5	8.8	7.8	9.1	8.8	9.6	9.0	8.6	6.5	5.7	81.4	82.8	62.9
	10	2.5	3.8	2.8	4.1	3.8	4.6	4.0	3.6	1.5	0.7	31.4	32.8	16.1

2ο Δεκαήμερο (11-20/01/2010)	Τιμή Προηγούμ. Έτους	Μέσος Όρος Παρελθ. Ετών	
Εξατμισοδιαπονή Αναφοράς	13.6	12.4	14.8
Διαφορά Υετού - Εξατμ/πνοής Αναφοράς	66.8	6.4	16.9
Αριθμός Βροχερών Ημερών	9.0	5.0	3.2
Αριθμός Ημερών χωρίς Υετό	0.0	2.0	-

Διάγραμμα Αθροιστικού Υετού και Αθροιστικής Εξατμισοδιαπονής Αναφοράς





## ◆ Υπόμνημα

### Εξατμισοδιαπνοή Αναφοράς ΕΤο (mm):

υπολογίστηκε με τη μέθοδο FAO Penman-Montieth

$$ET_0 = \frac{0.408 * \Delta * (R_n - G) + \gamma * \frac{900}{T + 273} * u_2 * (e_s - e_a)}{\Delta + \gamma * (1 + 0.34 * u_2)}$$

με δεκαήμερο βήμα.

Η  $R_n$  εκτιμήθηκε από τις μετρήσεις ηλιοφάνειας και η  $G$  θεωρήθηκε ίση με 0.

**Βαθμοί Αναπτύξεως:** Βαθμοί κατά τους οποίους η μέση θερμοκρασία υπερβαίνει τη βάση των 5 ή 10 °C.

**Αριθμός Βροχερών Ημερών:** Αριθμός ημερών με υετό τουλάχιστον 0.1 mm.

**Αριθμός Ημερών χωρίς Υετό:** Πόσες μέρες καταγράφηκαν χωρίς υετό από την τελευταία βροχερή ημέρα.

### Μονάδες Μέτρησης

- ◆ Θερμοκρασία : °C
- ◆ Σχετική Υγρασία : %
- ◆ Θερμοκρασία Εδάφους: °C
- ◆ Ηλιοφάνεια : ώρες
- ◆ Υετός : mm
- ◆ Εξάτμιση (Pan) : mm
- ◆ Βαθμοί Αναπτύξεως: °C

### Ώρες UTC (Universal Time coordinates) στην Ελλάδα

- ◆ Χειμώνας : ώρα UTC= τοπική ώρα -2
- ◆ Καλοκαίρι : ώρα UTC= τοπική ώρα -3

© ΕΘΝΙΚΗ ΜΕΤΕΩΡΟΛΟΓΙΚΗ ΥΠΗΡΕΣΙΑ

Απαγορεύεται η αναπαραγωγή χωρίς έγγραφη άδεια

Ελ. Βενιζέλου 14, Τ.Κ 16777

Ελληνικό, Αθήνα



ΕΘΝΙΚΗ  
ΜΕΤΕΩΡΟΛΟΓΙΚΗ  
ΥΠΗΡΕΣΙΑ

HELLENIC NATIONAL METEOROLOGICAL SERVICE

Διεύθυνση Κλιματολογίας - Εφαρμογών  
Επιμέλεια Τεύχους:  
Χαραλαμπόπουλος Χρήστος  
Φίλιου Άννα

Το παρόν δελτίο σχεδιάστηκε και υλοποιήθηκε με την υποστήριξη του Τομέα Διαχείρισης Υδατικών Πόρων του Γεωπονικού Πανεπιστημίου Αθηνών (καθηγητής κ.Α.Λιακατάς)