

# ΑΓΡΟΜΕΤΕΩΡΟΛΟΓΙΚΟ ΔΕΛΤΙΟ

Ιανουάριος 2010  
3ο Δεκαήμερο

- Θερμοκρασία
- Σχετική Υγρασία
- Θερμοκρασία Εδάφους
- Ηλιοφάνεια
- Υετός
- Εξάτμιση
- Βαθμοί Αναπτύξεως
- Εξατμισοδιαπνοή Αναφοράς
- Αθροιστική Βροχόπτωση από την αρχή της υγρής περιόδου
- Αθροιστική Εξατμισοδιαπνοή Αναφοράς
- Αριθμός Ημερών χωρίς Υετό



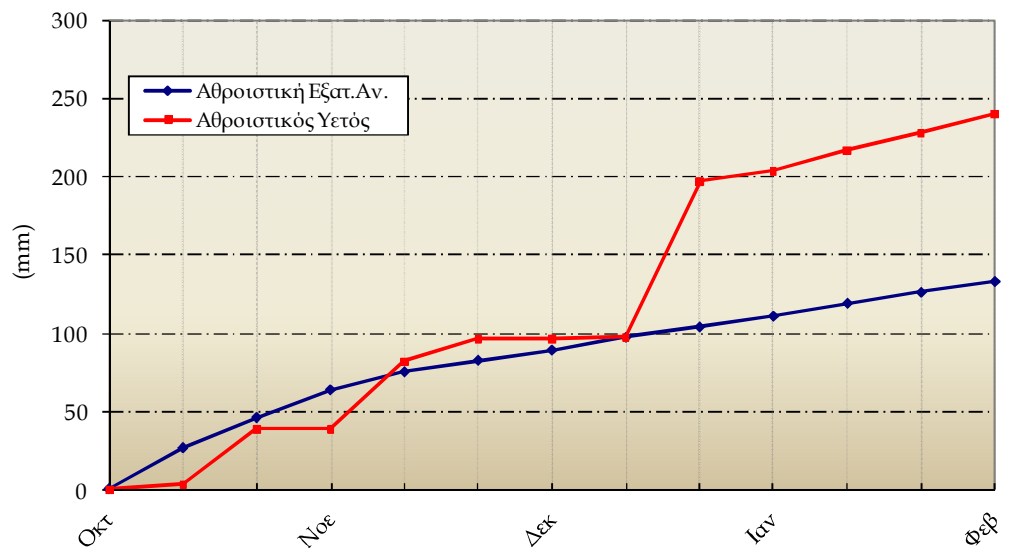
Εθνική Μετεωρολογική Υπηρεσία  
 Διεύθυνση Κλιματολογίας - Εφαρμογών  
 Ελ.Βενιζέλου 14, Τ.Κ 16777  
 Ελληνικό, Αθήνα

Δικτυακές Διευθύνσεις ΕΜΥ  
[www.hnms.gr](http://www.hnms.gr)  
[www.emy.gov.gr](http://www.emy.gov.gr)  
[www.meteo.gov.gr](http://www.meteo.gov.gr)  
[www.meteohellas.gr](http://www.meteohellas.gr)

| 3ο Δεκαήμερο<br>(21-31/01/2010) |          | 21   | 22   | 23   | 24   | 25   | 26    | 27   | 28   | 29  | 30  | 31   | Μέσος Όρος ή<br>Άθροισμα | Τιμή Προηγούμ.<br>Ετους | Μέσος Όρος<br>Παρελθ. Ετών |
|---------------------------------|----------|------|------|------|------|------|-------|------|------|-----|-----|------|--------------------------|-------------------------|----------------------------|
| Θερμοκρασία                     | Μέγιστη  | 2.6  | 1.0  | 0.6  | -1.8 | -2.6 | 1.0   | 2.4  | 2.8  | 4.6 | 9.0 | 13.4 | 3.0                      | 13.5                    | 8.8                        |
|                                 | Ελάχιστη | -2.2 | -1.8 | -5.6 | -7.4 | -8.0 | -12.6 | -8.8 | -5.4 | 1.8 | 2.4 | 4.0  | -4.0                     | 7.9                     | 1.4                        |
| Σχετική<br>Υγρασία              | Μέγιστη  | 88   | 89   | 96   | 90   | 80   | 83    | 95   | 97   | 97  | 97  | 97   | 92                       | 94                      | -                          |
|                                 | Ελάχιστη | 67   | 56   | 58   | 44   | 18   | 43    | 56   | 66   | 82  | 81  | 84   | 60                       | 67                      | -                          |
| Θερμοκρασία<br>Εδάφους 10 cm    | 06 UTC   | -    | 3.4  | 2.6  | 1.4  | 0.8  | 0.2   | -0.2 | 0.2  | 1.2 | 3.2 | 5.2  | 1.8                      | 9.3                     | 4.6                        |
|                                 | 12 UTC   | 3.8  | 3.6  | 3.0  | 1.6  | 0.6  | 0.0   | 0.2  | 0.2  | 2.8 | 4.5 | 7.0  | 2.5                      | 10.3                    | 5.8                        |
| Ηλιοφάνεια                      |          | 0.0  | 0.0  | 0.9  | 1.2  | 8.9  | 8.6   | 0.0  | 0.1  | 0.0 | 2.2 | 1.6  | 2.1                      | 3.7                     | 3.3                        |
| Υετός                           |          |      | 0.0  | 0.0  |      |      |       | 0.0  | 0.0  | 0.4 | 0.4 | 11.8 | 12.6                     | 44.0                    | 16.6                       |
| Εξάτμιση                        |          | 0.0  | 0.0  | 0.0  | 0.0  | 0.0  | 0.0   | 0.0  | 0.0  | 0.0 | 0.0 | 0.0  | 0.0                      | 18.0                    | 10.0                       |
| Βαθμοί<br>Αναπτώξεως            | 5        | 0.0  | 0.0  | 0.0  | 0.0  | 0.0  | 0.0   | 0.0  | 0.0  | 0.0 | 0.7 | 3.7  | 4.4                      | 63.7                    | 16.7                       |
|                                 | 10       | 0.0  | 0.0  | 0.0  | 0.0  | 0.0  | 0.0   | 0.0  | 0.0  | 0.0 | 0.0 | 0.0  | 0.0                      | 18.3                    | 2.2                        |

| 3ο Δεκαήμερο<br>(21-31/01/2010)         | Τιμή Προηγούμ.<br>Ετους | Μέσος Όρος<br>Παρελθ. Ετών |      |
|---|-------------------------|----------------------------|------|
| Εξατμισοδιαπονή<br>Αναφοράς             | 6.9                     | 10.1                       | 10.8 |
| Διαφορά Υετού -<br>Εξατμ/πνοής Αναφοράς | 5.7                     | 33.9                       | 5.8  |
| Αριθμός Βροχερών Ημερών                 | 3.0                     | 6.0                        | 2.7  |
| Αριθμός Ημερών χωρίς Υετό               | 8.0                     | 4.0                        | -    |

Διάγραμμα Αθροιστικού Υετού και Αθροιστικής Εξατμισοδιαπονή Αναφοράς

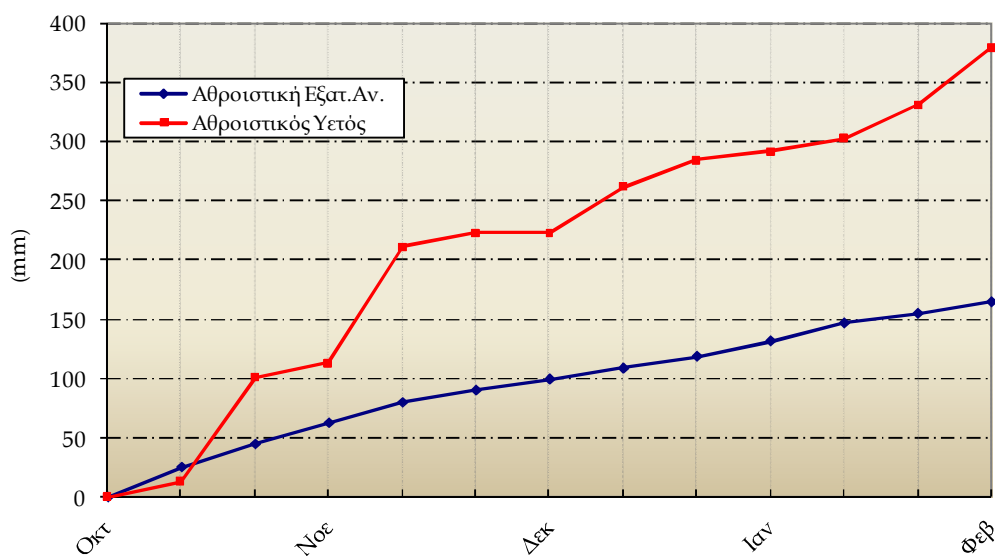


Ανδραβίδα

| 3ο Δεκαήμερο (21-31/01/2010) |          | 21   | 22  | 23  | 24   | 25   | 26   | 27  | 28   | 29   | 30   | 31   | Μέσος Όρος ή Αθροίσμα | Τμή Προηγούμ. Έτους | Μέσος Όρος Παρελθ. Ετών |
|------------------------------|----------|------|-----|-----|------|------|------|-----|------|------|------|------|-----------------------|---------------------|-------------------------|
| Θερμοκρασία                  | Μέγιστη  | 10.6 | 9.6 | 9.4 | 10.2 | 10.4 | 10.0 | 7.2 | 14.8 | 14.8 | 15.6 | 14.6 | 11.6                  | 15.5                | 14.0                    |
|                              | Ελάχιστη | 3.8  | 6.6 | 4.6 | -1.0 | 5.2  | 4.2  | 1.4 | 6.4  | 10.0 | 8.8  | 9.0  | 5.4                   | 8.6                 | 5.3                     |
| Σχετική Υγρασία              | Μέγιστη  | 97   | 97  | 97  | 96   | 94   | 94   | 97  | 97   | 97   | 95   | 95   | 96                    | 95                  | -                       |
|                              | Ελάχιστη | 54   | 67  | 65  | 48   | 62   | 58   | 57  | 80   | 59   | 62   | 52   | 60                    | 65                  | -                       |
| Θερμοκρασία Εδάφους 10 cm    | 06 UTC   | 9.4  | 9.4 | 8.8 | 7.4  | 8.6  | 9.2  | 8.4 | 8.4  | 10.2 | 11.0 | 11.4 | 9.3                   | 11.3                | 8.6                     |
|                              | 12 UTC   | 10.0 | 9.8 | 9.2 | 8.6  | 9.6  | 10.2 | 8.2 | 9.8  | 11.4 | 12.2 | 12.0 | 10.1                  | 12.1                | 10.2                    |
| Ηλιοφάνεια                   |          | 0.0  | 0.0 | 0.0 | 3.2  | 0.0  | 2.0  | 0.0 | 0.8  | 5.4  | 5.0  | 5.9  | 2.0                   | 3.2                 | 4.8                     |
| Υετός                        |          | 8.1  | 8.8 | 4.4 |      |      |      | 7.0 | 7.8  | 3.7  | 1.7  | 7.2  | 48.7                  | 98.3                | 33.1                    |
| Εξάτμιση                     |          | 0.1  | 0.9 | 0.7 | 2.1  | 0.2  | 0.3  | 2.1 | 0.4  | 0.9  | 0.7  | 0.2  | 8.6                   | 22.4                | 18.6                    |
| Βαθμοί Αναπτύξεως            | 5        | 2.2  | 3.1 | 2.0 | 0.0  | 2.8  | 2.1  | 0.0 | 5.6  | 7.4  | 7.2  | 6.8  | 39.2                  | 77.1                | 51.2                    |
|                              | 10       | 0.0  | 0.0 | 0.0 | 0.0  | 0.0  | 0.0  | 0.0 | 0.6  | 2.4  | 2.2  | 1.8  | 7.0                   | 24.3                | 9.9                     |

| 3ο Δεκαήμερο (21-31/01/2010)         | Τμή Προηγούμ. Έτους | Μέσος Όρος Παρελθ. Ετών |      |
|--------------------------------------|---------------------|-------------------------|------|
| Εξατμισοδιαπονή Αναφοράς             | 9.7                 | 12.1                    | 11.9 |
| Διαφορά Υετού - Εξατμ/πνοής Αναφοράς | 39.0                | 86.2                    | 21.2 |
| Αριθμός Βροχερών Ημερών              | 8.0                 | 7.0                     | 4.6  |
| Αριθμός Ημερών χωρίς Υετό            | 1.0                 | 4.0                     | -    |

Διάγραμμα Αθροιστικού Υετού και Αθροιστικής Εξατμισοδιαπονή Αναφοράς

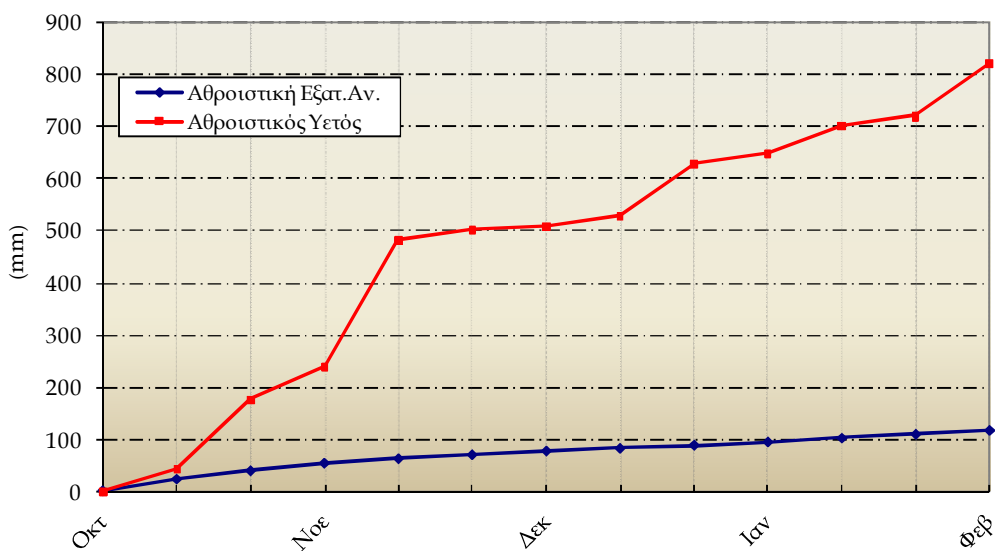


Άρτα

| 3ο Δεκαήμερο<br>(21-31/01/2010) |          | 21   | 22   | 23   | 24   | 25   | 26  | 27   | 28   | 29   | 30   | 31   | Μέσος Όρος ή<br>Άθροισμα | Τιμή Προηγούμ.<br>Έτους | Μέσος Όρος<br>Παρελθ. Ετών |
|---------------------------------|----------|------|------|------|------|------|-----|------|------|------|------|------|--------------------------|-------------------------|----------------------------|
| Θερμοκρασία                     | Μέγιστη  | 11.2 | 11.2 | 12.4 | 11.0 | 11.8 | 8.6 | 6.8  | 10.0 | 12.6 | 11.4 | 14.6 | 11.1                     | 14.5                    | 14.0                       |
|                                 | Ελάχιστη | -1.0 | 7.0  | 1.6  | -1.6 | 1.4  | 5.4 | 4.0  | 4.6  | 7.0  | 6.4  | 9.2  | 4.0                      | 7.1                     | 3.5                        |
| Σχετική<br>Υγρασία              | Μέγιστη  | 99   | 96   | 97   | 97   | 81   | 69  | 98   | 98   | 97   | 100  | 95   | 93                       | 94                      | -                          |
|                                 | Ελάχιστη | 45   | 40   | 48   | 33   | 41   | 49  | 62   | 88   | 90   | 81   | 64   | 58                       | 59                      | -                          |
| Θερμοκρασία<br>Εδάφους 10 cm    | 06 UTC   | 6.4  | 7.8  | 7.2  | 6.4  | 6.6  | 7.4 | 7.2  | 7.0  | 8.0  | 8.6  | 9.4  | 7.5                      | 10.5                    | 6.8                        |
|                                 | 12 UTC   | 6.8  | 8.2  | 7.6  | 7.0  | 7.2  | 7.8 | 7.4  | 7.6  | 8.6  | 9.2  | 10.0 | 7.9                      | 10.8                    | 8.3                        |
| Ηλιοφάνεια                      |          | 1.8  | 0.0  | 3.2  | 6.9  | 1.3  | 0.0 | 0.0  | 0.0  | 0.5  | 0.0  | 5.0  | 1.7                      | 2.5                     | 4.6                        |
| Υετός                           |          |      | 0.5  | 9.8  |      |      |     | 18.6 | 7.8  | 26.0 | 19.8 | 18.7 | 101.2                    | 163.0                   | 38.8                       |
| Εξάτμιση                        |          | 0.6  | 1.5  | 0.0  | 0.0  | 2.8  | 0.3 | 0.5  | 0.6  | 0.0  | 0.8  | 3.4  | 10.5                     | -                       | -                          |
| Βαθμοί<br>Αναπτύξεως            | 5        | 0.1  | 4.1  | 2.0  | 0.0  | 1.6  | 2.0 | 0.4  | 2.3  | 4.8  | 3.9  | 6.9  | 28.1                     | 63.8                    | 42.3                       |
|                                 | 10       | 0.0  | 0.0  | 0.0  | 0.0  | 0.0  | 0.0 | 0.0  | 0.0  | 0.0  | 0.0  | 1.9  | 1.9                      | 15.2                    | 6.6                        |

| 3ο Δεκαήμερο<br>(21-31/01/2010)         | Τιμή Προηγούμ.<br>Έτους | Μέσος Όρος<br>Παρελθ. Ετών |      |
|---|-------------------------|----------------------------|------|
| Εξατμισοδιαπονή<br>Αναφοράς             | 7.5                     | 8.0                        | 9.6  |
| Διαφορά Υετού -<br>Εξατμ/πνοής Αναφοράς | 93.7                    | 155.0                      | 29.2 |
| Αριθμός Βροχερών Ημερών                 | 7.0                     | 11.0                       | 4.0  |
| Αριθμός Ημερών χωρίς Υετό               | 3.0                     | 5.0                        | -    |

Διάγραμμα Αθροιστικού Υετού και Αθροιστικής Εξατμισοδιαπονή Αναφοράς

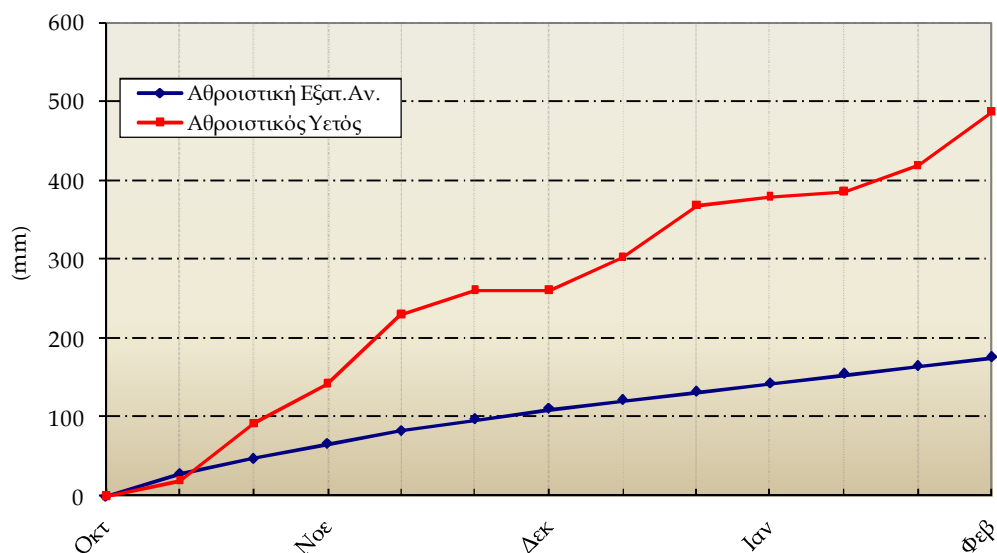


Καλαμιάτα

| 3ο Δεκαήμερο<br>(21-31/01/2010) |          | 21   | 22   | 23  | 24   | 25   | 26   | 27  | 28   | 29   | 30   | 31   | Μέσος Όρος ή<br>Άθροιση | Τιμή Προηγούμ.<br>Έτους | Μέσος Όρος<br>Παρελθ. Ετών |
|---------------------------------|----------|------|------|-----|------|------|------|-----|------|------|------|------|-------------------------|-------------------------|----------------------------|
| Θερμοκρασία                     | Μέγιστη  | 10.6 | 12.6 | 9.2 | 12.6 | 10.4 | 12.0 | 9.0 | 14.0 | 16.4 | 14.6 | 14.4 | 12.3                    | 16.0                    | 14.8                       |
|                                 | Ελάχιστη | 1.8  | 5.4  | 1.4 | 1.8  | 5.2  | 3.6  | 4.0 | 6.6  | 9.0  | 9.2  | 9.2  | 5.2                     | 9.1                     | 5.3                        |
| Σχετική<br>Υγρασία              | Μέγιστη  | 94   | 94   | 97  | 88   | 81   | 82   | 88  | 100  | 97   | 95   | 95   | 92                      | 96                      | -                          |
|                                 | Ελάχιστη | 72   | 70   | 76  | 40   | 56   | 48   | 65  | 77   | 60   | 74   | 64   | 64                      | 67                      | -                          |
| Θερμοκρασία<br>Εδάφους 10 cm    | 06 UTC   | 9.6  | 9.6  | 9.4 | 9.2  | 9.6  | 9.4  | 9.0 | 9.4  | 10.6 | 11.0 | 11.4 | 9.8                     | 11.7                    | 9.0                        |
|                                 | 12 UTC   | 10.2 | 10.4 | 9.6 | 10.2 | 10.0 | 10.0 | 9.0 | 10.0 | 11.0 | 11.4 | 11.8 | 10.3                    | 12.1                    | 10.3                       |
| Ηλιοφάνεια                      |          | 0.5  | 1.1  | 1.2 | 6.8  | 0.0  | 7.7  | 0.0 | 0.2  | 3.8  | 2.8  | 3.9  | 2.5                     | 3.4                     | 4.4                        |
| Υετός                           |          | 8.8  | 16.3 | 2.2 | 1.0  |      |      | 0.0 | 5.1  | 7.9  | 7.2  | 19.9 | 68.4                    | 131.8                   | 36.5                       |
| Εξάτμιση                        |          | 0.5  | 1.1  | 2.5 | 1.6  | 1.7  | 3.5  | 0.8 | 0.4  | 3.6  | 4.0  | 2.2  | 21.9                    | 26.0                    | 21.4                       |
| Βαθμοί<br>Αναπτώξεως            | 5        | 1.2  | 4.0  | 0.3 | 2.2  | 2.8  | 2.8  | 1.5 | 5.3  | 7.7  | 6.9  | 6.8  | 41.5                    | 83.1                    | 55.6                       |
|                                 | 10       | 0.0  | 0.0  | 0.0 | 0.0  | 0.0  | 0.0  | 0.0 | 0.3  | 2.7  | 1.9  | 1.8  | 6.7                     | 30.8                    | 9.3                        |

| 3ο Δεκαήμερο<br>(21-31/01/2010)         | Τιμή Προηγούμ.<br>Έτους | Μέσος Όρος<br>Παρελθ. Ετών |      |
|---|-------------------------|----------------------------|------|
| Εξατμισοδιαπονή<br>Αναφοράς             | 11.2                    | 11.9                       | 13.4 |
| Διαφορά Υετού -<br>Εξατμ/πνοής Αναφοράς | 57.2                    | 119.9                      | 23.1 |
| Αριθμός Βροχερών Ημερών                 | 8.0                     | 10.0                       | 4.7  |
| Αριθμός Ημερών χωρίς Υετό               | 0.0                     | 1.0                        | -    |

Διάγραμμα Αθροιστικού Υετού και Αθροιστικής Εξατμισοδιαπονή Αναφοράς

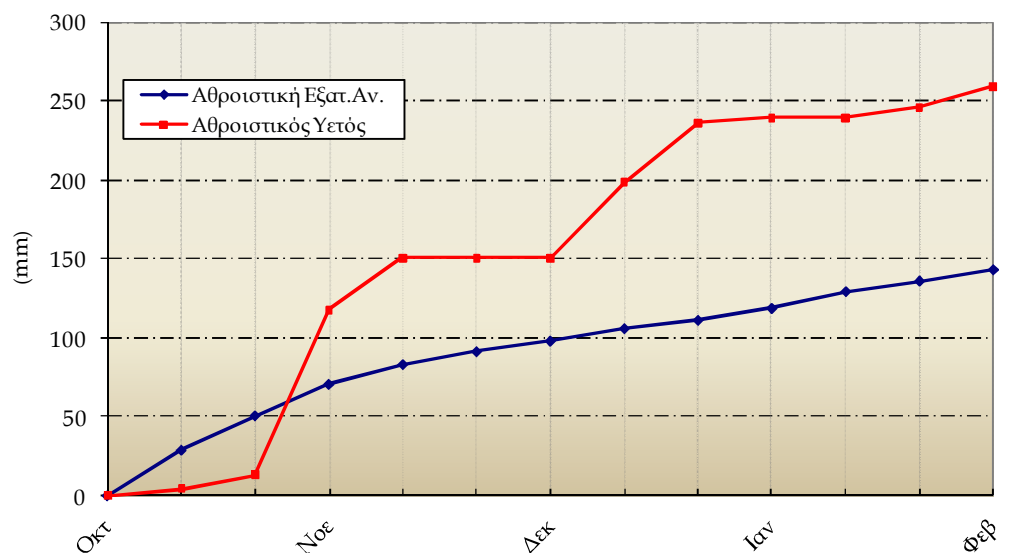


Νότιος

| 3ο Δεκαήμερο<br>(21-31/01/2010) |          | 21   | 22  | 23  | 24  | 25  | 26  | 27  | 28  | 29  | 30   | 31   | Μέσος Όρος ή<br>Αθροισμα | Τμή Προηγούμ.<br>Έτους | Μέσος Όρος<br>Παρελθ. Ετών |
|---------------------------------|----------|------|-----|-----|-----|-----|-----|-----|-----|-----|------|------|--------------------------|------------------------|----------------------------|
| Θερμοκρασία                     | Μέγιστη  | 9.4  | 6.8 | 4.8 | 5.4 | 3.6 | 2.8 | 2.0 | 5.2 | 7.6 | 11.0 | 13.2 | 6.5                      | 14.0                   | 10.7                       |
|                                 | Ελάχιστη | -3.0 | 4.2 | 0.8 | 0.4 | 1.0 | 0.8 | 1.6 | 1.6 | 0.4 | 5.8  | 5.0  | 1.7                      | 5.2                    | 1.2                        |
| Σχετική<br>Υγρασία              | Μέγιστη  | 97   | 97  | 97  | 81  | 92  | 96  | 96  | 96  | 95  | 97   | 100  | 95                       | 96                     | -                          |
|                                 | Ελάχιστη | 59   | 65  | 56  | 65  | 55  | 89  | 89  | 80  | 94  | 75   | 54   | 71                       | 65                     | -                          |
| Θερμοκρασία<br>Εδάφους 10 cm    | 06 UTC   | 6.0  | 7.0 | 6.4 | 6.2 | 6.0 | 5.8 | 5.8 | 5.4 | 3.4 | 7.2  | 7.6  | 6.1                      | 8.7                    | 5.5                        |
|                                 | 12 UTC   | 6.6  | 7.0 | 6.4 | 6.6 | 6.4 | 6.0 | 6.0 | 6.2 | 6.6 | 8.0  | 8.6  | 6.8                      | 9.1                    | 6.2                        |
| Ηλιοφάνεια                      |          | 5.3  | 0.0 | 1.9 | 4.7 | 0.1 | 0.0 | 0.0 | 0.0 | 0.3 | 1.0  | 7.1  | 1.9                      | 3.3                    | 3.5                        |
| Υετός                           |          |      | 6.4 | 1.6 |     |     | 0.2 | 3.8 | 0.0 | 0.1 | 0.1  | 1.3  | 13.5                     | 44.1                   | 10.7                       |
| Εξάτμιση                        |          | 0.0  | 0.7 | 2.1 | 0.2 | 2.2 | 0.3 | 1.1 | 0.0 | 0.4 | 0.3  | 0.9  | 8.2                      | 25.1                   | 7.0                        |
| Βαθμοί<br>Αναπτύξεως            | 5        | 0.0  | 0.5 | 0.0 | 0.0 | 0.0 | 0.0 | 0.0 | 0.0 | 0.0 | 3.4  | 4.1  | 8.0                      | 50.6                   | 18.5                       |
|                                 | 10       | 0.0  | 0.0 | 0.0 | 0.0 | 0.0 | 0.0 | 0.0 | 0.0 | 0.0 | 0.0  | 0.0  | 0.0                      | 7.6                    | 1.5                        |

| 3ο Δεκαήμερο<br>(21-31/01/2010)         |     | Τμή Προηγούμ.<br>Έτους | Μέσος Όρος<br>Παρελθ. Ετών |
|---|-----|------------------------|----------------------------|
| Εξατμισοδιαπονή<br>Αναφοράς             | 7.2 | 10.4                   | 8.6                        |
| Διαφορά Υετού -<br>Εξατμ/πνοής Αναφοράς | 6.3 | 33.7                   | 2.1                        |
| Αριθμός Βροχερών Ημερών                 | 7.0 | 7.0                    | 3.0                        |
| Αριθμός Ημερών χωρίς Υετό               | 3.0 | 6.0                    | -                          |

Διάγραμμα Αθροιστικού Υετού και Αθροιστικής Εξατμισοδιαπονή Αναφοράς



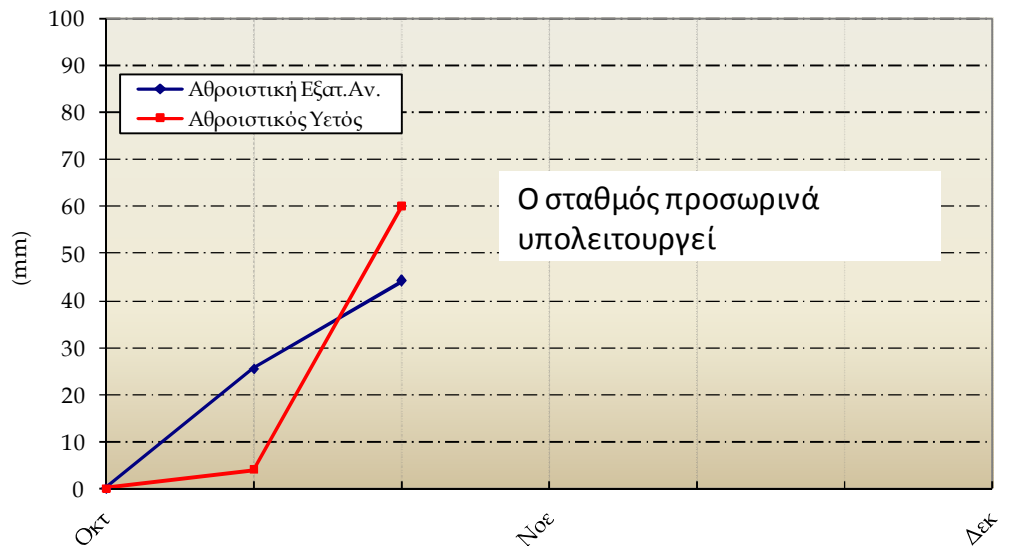


Παργάλα

| 3ο Δεκαήμερο<br>(21-31/01/2010) |          | 21   | 22   | 23  | 24  | 25  | 26  | 27  | 28  | 29 | 30 | 31 | Μέσος Όρος ή<br>Αθροισμα | Τιμή Προηγούμ.<br>Ετους | Μέσος Όρος<br>Παρελθ. Ετών |
|---------------------------------|----------|------|------|-----|-----|-----|-----|-----|-----|----|----|----|--------------------------|-------------------------|----------------------------|
| Θερμοκρασία                     | Μέγιστη  | -    | -    | -   | -   | -   | -   | -   | -   | -  | -  | -  | -                        | 16.8                    | 14.0                       |
|                                 | Ελάχιστη | -1.8 | 4.2  | 1.0 | -   | 4.4 | 3.0 | 3.8 | 3.4 | -  | -  | -  | 2.6                      | 7.0                     | 3.0                        |
| Σχετική<br>Υγρασία              | Μέγιστη  | 92   | 85   | -   | 92  | 90  | 93  | 81  | -   | -  | -  | -  | 89                       | 92                      | -                          |
|                                 | Ελάχιστη | 52   | 62   | -   | 37  | 55  | 63  | 73  | -   | -  | -  | -  | 57                       | 64                      | -                          |
| Θερμοκρασία<br>Εδάφους 10 cm    | 06 UTC   | 5.8  | 7.4  | 7.0 | -   | 7.4 | 7.6 | 6.4 | 6.4 | -  | -  | -  | 6.9                      | 10.3                    | 6.7                        |
|                                 | 12 UTC   | 8.2  | 9.0  | 9.0 | -   | 7.4 | 7.6 | 6.8 | 8.0 | -  | -  | -  | 8.0                      | 11.9                    | 9.8                        |
| Ηλιοφάνεια                      |          | 3.0  | 0.0  | -   | 5.5 | 0.0 | 0.0 | 0.0 | -   | -  | -  | -  | 1.4                      | 3.5                     | 4.2                        |
| Υετός                           |          | 6.2  | 17.6 | 0.7 |     |     |     | 4.9 | 0.7 |    |    |    | -                        | 38.3                    | 25.2                       |
| Εξάτμιση                        |          | 0.8  | 0.0  | -   | 0.6 | 1.0 | 1.6 | 0.0 | -   | -  | -  | -  | -                        | 11.5                    | 13.2                       |
| Βαθμοί<br>Αναπτύξεως            | 5        | -    | -    | -   | -   | -   | -   | -   | -   | -  | -  | -  | -                        | 75.7                    | 39.4                       |
|                                 | 10       | -    | -    | -   | -   | -   | -   | -   | -   | -  | -  | -  | -                        | 23.4                    | 5.4                        |

| 3ο Δεκαήμερο<br>(21-31/01/2010)         | Τιμή Προηγούμ.<br>Ετους | Μέσος Όρος<br>Παρελθ. Ετών |      |
|---|-------------------------|----------------------------|------|
| Εξατμισοδιαπονή<br>Αναφοράς             | -                       | 10.1                       | 10.3 |
| Διαφορά Υετού -<br>Εξατμ/πνοής Αναφοράς | -                       | 28.2                       | 14.9 |
| Αριθμός Βροχερών Ημερών                 | -                       | 7.0                        | 3.7  |
| Αριθμός Ημερών χωρίς Υετό               | -                       | 6.0                        | -    |

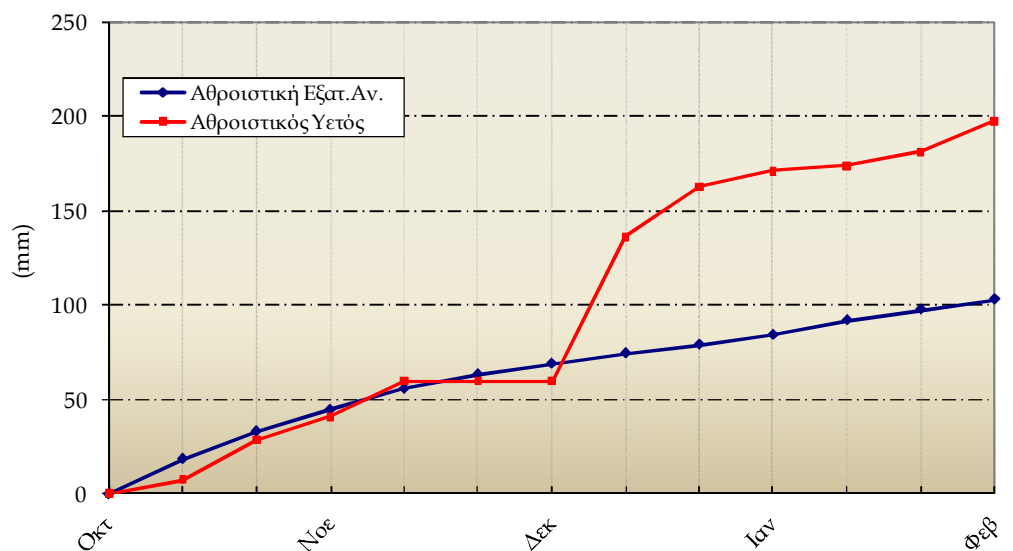
Διάγραμμα Αθροιστικού Υετού και Αθροιστικής Εξατμισοδιαπονής Αναφοράς



| 3ο Δεκαήμερο (21-31/01/2010) |          | 21   | 22  | 23   | 24   | 25   | 26   | 27   | 28   | 29   | 30  | 31   | Μέσος Όρος ή Αθροισμα | Τιμή Προηγούμ. Έτους | Μέσος Όρος Παρελθ. Ετών |
|------------------------------|----------|------|-----|------|------|------|------|------|------|------|-----|------|-----------------------|----------------------|-------------------------|
| Θερμοκρασία                  | Μέγιστη  | 7.4  | 7.6 | 4.2  | 2.6  | 3.6  | 0.0  | 1.6  | 0.4  | 4.2  | 6.2 | 11.0 | 4.4                   | 13.2                 | 8.6                     |
|                              | Ελάχιστη | -1.8 | 0.4 | -1.8 | -4.4 | -5.0 | -4.2 | -4.4 | -3.0 | -1.8 | 0.0 | 2.6  | -2.1                  | 4.9                  | 0.4                     |
| Σχετική Υγρασία              | Μέγιστη  | 92   | 85  | 96   | 90   | 77   | 71   | 84   | -    | 96   | 97  | 94   | 88                    | 91                   | -                       |
|                              | Ελάχιστη | 62   | 48  | 75   | 64   | 52   | 46   | 51   | -    | 84   | 85  | 78   | 64                    | 68                   | -                       |
| Θερμοκρασία Εδάφους 10 cm    | 06 UTC   | 4.8  | 4.8 | 5.2  | 4.0  | 3.2  | 2.8  | 2.6  | 3.0  | -    | 3.4 | 5.2  | 3.9                   | 8.3                  | 3.9                     |
|                              | 12 UTC   | 6.0  | 5.4 | 5.2  | 3.6  | 3.2  | 2.8  | 2.8  | 3.2  | 4.0  | 3.8 | 6.4  | 4.2                   | 8.5                  | 4.6                     |
| Ηλιοφάνεια                   |          | 1.4  | 0.0 | 2.3  | 1.1  | 4.6  | 0.0  | 0.0  | 0.0  | 0.1  | 0.0 | 1.1  | 1.0                   | 2.5                  | 3.2                     |
| Υετός                        |          |      |     | 1.1  |      |      |      |      | 8.0  | 3.9  | 1.9 | 1.4  | 16.3                  | 60.6                 | 11.3                    |
| Εξάτμιση                     |          | 0.0  | 0.0 | 0.0  | 0.0  | 0.0  | 0.0  | 0.0  | 0.0  | 0.0  | 0.0 | 0.2  | 0.2                   | -                    | 2.9                     |
| Βαθμοί Αναπτύξεως            | 5        | 0.0  | 0.0 | 0.0  | 0.0  | 0.0  | 0.0  | 0.0  | 0.0  | 0.0  | 0.0 | 1.8  | 1.8                   | 44.6                 | 9.9                     |
|                              | 10       | 0.0  | 0.0 | 0.0  | 0.0  | 0.0  | 0.0  | 0.0  | 0.0  | 0.0  | 0.0 | 0.0  | 0.0                   | 5.6                  | 0.6                     |

| 3ο Δεκαήμερο (21-31/01/2010)         |      | Τιμή Προηγούμ. Έτους | Μέσος Όρος Παρελθ. Ετών |
|--------------------------------------|------|----------------------|-------------------------|
| Εξατμισοδιαπονή Αναφοράς             | 5.3  | 8.4                  | 6.3                     |
| Διαφορά Υετού - Εξατμ/πνοής Αναφοράς | 11.0 | 52.2                 | 5.0                     |
| Αριθμός Βροχερών Ημερών              | 5.0  | 9.0                  | 3.0                     |
| Αριθμός Ημερών χωρίς Υετό            | 2.0  | 5.0                  | -                       |

Διάγραμμα Αθροιστικού Υετού και Αθροιστικής Εξατμισοδιαπονής Αναφοράς

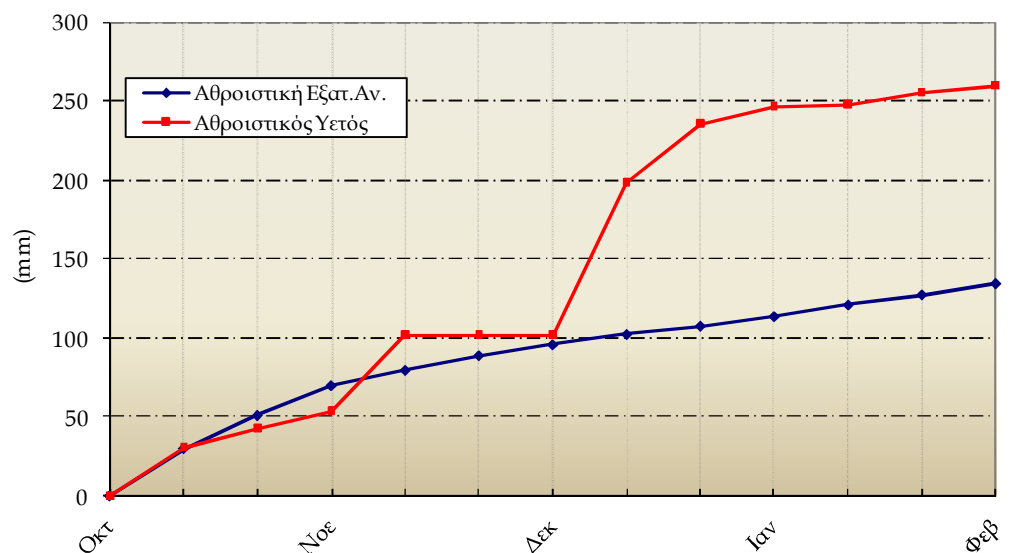




| 3ο Δεκαήμερο<br>(21-31/01/2010) |          | 21   | 22  | 23   | 24   | 25   | 26   | 27   | 28   | 29  | 30   | 31   | Μέσος Όρος ή<br>Άθροισμα | Τιμή Προηγούμ.<br>Έτους | Μέσος Όρος<br>Παρελθ. Ετών |
|---------------------------------|----------|------|-----|------|------|------|------|------|------|-----|------|------|--------------------------|-------------------------|----------------------------|
| Θερμοκρασία                     | Μέγιστη  | 10.0 | 6.0 | 3.6  | 2.2  | 3.2  | 1.6  | 1.2  | 2.4  | 7.2 | 10.4 | 16.6 | 5.9                      | 13.5                    | 9.2                        |
|                                 | Ελάχιστη | 0.4  | 3.4 | -1.0 | -3.0 | -4.0 | -1.6 | -0.4 | -0.4 | 1.4 | 3.0  | 5.8  | 0.3                      | 6.2                     | 0.9                        |
| Σχετική<br>Υγρασία              | Μέγιστη  | 86   | 87  | 81   | 84   | 99   | 99   | 96   | 99   | 99  | 97   | 94   | 93                       | 91                      | -                          |
|                                 | Ελάχιστη | 38   | 66  | 51   | 54   | 60   | 86   | 92   | 92   | 74  | 77   | 35   | 66                       | 68                      | -                          |
| Θερμοκρασία<br>Εδάφους 10 cm    | 06 UTC   | 6.0  | 5.8 | 5.6  | 4.2  | 3.6  | 4.6  | 4.2  | 4.0  | 4.6 | 5.2  | 7.0  | 5.0                      | 8.5                     | 5.3                        |
|                                 | 12 UTC   | 7.0  | 6.4 | 5.8  | 5.0  | 3.2  | 4.6  | 4.2  | 4.0  | 5.2 | 7.0  | 7.4  | 5.4                      | 9.1                     | 5.5                        |
| Ηλιοφάνεια                      |          | 6.9  | 0.0 | 1.0  | 4.6  | 0.4  | 0.0  | 0.0  | 0.0  | 1.6 | 2.3  | 4.4  | 1.9                      | 3.4                     | 3.7                        |
| Υετός                           |          |      |     |      |      |      |      | 0.8  | 2.3  | 1.5 |      |      | 4.6                      | 66.7                    | 16.5                       |
| Εξάτμιση                        |          | 0.3  | 0.8 | 0.0  | 0.0  | 0.0  | 0.0  | 0.0  | 0.0  | 1.0 | 1.7  | 1.5  | 5.3                      | -                       | 6.8                        |
| Βαθμοί<br>Αναπτύξεως            | 5        | 0.2  | 0.0 | 0.0  | 0.0  | 0.0  | 0.0  | 0.0  | 0.0  | 0.0 | 1.7  | 6.2  | 8.1                      | -                       | 13.5                       |
|                                 | 10       | 0.0  | 0.0 | 0.0  | 0.0  | 0.0  | 0.0  | 0.0  | 0.0  | 0.0 | 0.0  | 1.2  | 1.2                      | -                       | 0.5                        |

| 3ο Δεκαήμερο<br>(21-31/01/2010)         |      | Τιμή Προηγούμ.<br>Έτους | Μέσος Όρος<br>Παρελθ. Ετών |
|---|------|-------------------------|----------------------------|
| Εξατμισοδιαπονή<br>Αναφοράς             | 7.2  | 8.8                     | 8.6                        |
| Διαφορά Υετού -<br>Εξατμ/πνοής Αναφοράς | -2.6 | 57.9                    | 7.9                        |
| Αριθμός Βροχερών Ημερών                 | 3.0  | 5.0                     | 3.3                        |
| Αριθμός Ημερών χωρίς Υετό               | 8.0  | 6.0                     | -                          |

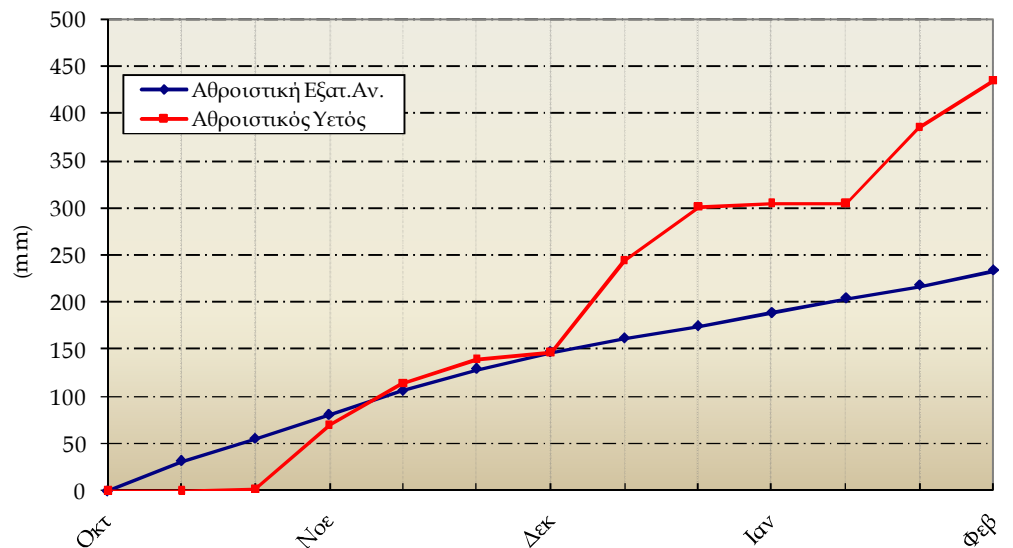
Διάγραμμα Αθροιστικού Υετού και Αθροιστικής Εξατμισοδιαπονή Αναφοράς



| 3ο Δεκαήμερο<br>(21-31/01/2010) |          | 21   | 22   | 23   | 24   | 25   | 26   | 27   | 28   | 29   | 30   | 31   | Μέσος Όρος ή<br>Άθροισμα | Τιμή Προηγούμ.<br>Έτους | Μέσος Όρος<br>Παρελθ. Ετών |
|---------------------------------|----------|------|------|------|------|------|------|------|------|------|------|------|--------------------------|-------------------------|----------------------------|
| Θερμοκρασία                     | Μέγιστη  | 14.4 | 14.6 | 12.8 | 12.4 | 12.2 | 11.0 | 13.6 | 17.6 | 17.2 | 17.2 | 16.6 | 14.5                     | 17.5                    | 15.7                       |
|                                 | Ελάχιστη | 3.6  | 10.2 | 8.4  | 6.0  | 5.0  | 3.8  | 3.0  | 10.0 | 11.4 | 7.6  | 11.0 | 7.3                      | 10.6                    | 7.2                        |
| Σχετική<br>Υγρασία              | Μέγιστη  | 100  | 99   | 97   | 99   | 82   | 79   | 93   | 99   | 99   | 98   | 99   | 95                       | 95                      | -                          |
|                                 | Ελάχιστη | 39   | 67   | 57   | 37   | 37   | 45   | 46   | 66   | 70   | 56   | 59   | 53                       | 56                      | -                          |
| Θερμοκρασία<br>Εδάφους 10 cm    | 06 UTC   | 9.4  | 12.6 | 11.0 | 10.4 | 9.0  | 7.6  | 7.0  | 11.0 | 12.8 | 11.2 | 13.0 | 10.5                     | 12.9                    | 10.5                       |
|                                 | 12 UTC   | 12.0 | 13.4 | 12.2 | 12.2 | 11.2 | 10.6 | 10.6 | 14.2 | 15.0 | 14.4 | 14.2 | 12.7                     | 14.7                    | 12.3                       |
| Ηλιοφάνεια                      |          | 2.5  | 1.3  | 0.6  | 8.4  | 5.0  | 8.3  | 4.3  | 2.8  | 3.0  | 6.9  | 2.9  | 4.2                      | 2.7                     | 4.9                        |
| Υετός                           |          | 1.9  | 37.5 |      | 4.0  |      |      |      |      |      |      | 5.7  | 49.1                     | 66.7                    | 32.4                       |
| Εξάτμιση                        |          | 5.4  | 3.1  | 0.9  | 4.1  | 2.3  | 2.9  | 1.0  | 2.5  | 1.7  | 3.5  | 2.8  | 30.2                     | 29.5                    | 25.8                       |
| Βαθμοί<br>Αναπτύξεως            | 5        | 4.0  | 7.4  | 5.6  | 4.2  | 3.6  | 2.4  | 3.3  | 8.8  | 9.3  | 7.4  | 8.8  | 64.8                     | 99.3                    | 70.7                       |
|                                 | 10       | 0.0  | 2.4  | 0.6  | 0.0  | 0.0  | 0.0  | 0.0  | 3.8  | 4.3  | 2.4  | 3.8  | 17.3                     | 44.3                    | 18.8                       |

| 3ο Δεκαήμερο<br>(21-31/01/2010)         | Τιμή Προηγούμ.<br>Έτους | Μέσος Όρος<br>Παρελθ. Ετών |      |
|---|-------------------------|----------------------------|------|
| Εξατμισοδιαπονή<br>Αναφοράς             | 15.8                    | 16.9                       | 16.3 |
| Διαφορά Υετού -<br>Εξατμ/πνοής Αναφοράς | 33.3                    | 49.8                       | 16.1 |
| Αριθμός Βροχερών Ημερών                 | 4.0                     | 8.0                        | 3.8  |
| Αριθμός Ημερών χωρίς Υετό               | 0.0                     | 2.0                        | -    |

Διάγραμμα Αθροιστικού Υετού και Αθροιστικής Εξατμισοδιαπονής Αναφοράς





## ◆ Υπόμνημα

### Εξατμισοδιαπνοή Αναφοράς ΕΤο (mm):

υπολογίστηκε με τη μέθοδο FAO Penman-Montieth

$$ET_0 = \frac{0.408 * \Delta * (R_n - G) + \gamma * \frac{900}{T + 273} * u_2 * (e_s - e_a)}{\Delta + \gamma * (1 + 0.34 * u_2)}$$

με δεκαήμερο βήμα.

Η  $R_n$  εκτιμήθηκε από τις μετρήσεις ηλιοφάνειας και η  $G$  θεωρήθηκε ίση με 0.

**Βαθμοί Αναπτύξεως:** Βαθμοί κατά τους οποίους η μέση θερμοκρασία υπερβαίνει τη βάση των 5 ή 10 °C.

**Αριθμός Βροχερών Ημερών:** Αριθμός ημερών με υετό τουλάχιστον 0.1 mm.

**Αριθμός Ημερών χωρίς Υετό:** Πόσες μέρες καταγράφηκαν χωρίς υετό από την τελευταία βροχερή ημέρα.

### Μονάδες Μέτρησης

- ◆ Θερμοκρασία : °C
- ◆ Σχετική Υγρασία : %
- ◆ Θερμοκρασία Εδάφους: °C
- ◆ Ηλιοφάνεια : ώρες
- ◆ Υετός : mm
- ◆ Εξάτμιση (Pan) : mm
- ◆ Βαθμοί Αναπτύξεως: °C

### Ώρες UTC (Universal Time coordinates) στην Ελλάδα

- ◆ Χειμώνας : ώρα UTC= τοπική ώρα -2
- ◆ Καλοκαίρι : ώρα UTC= τοπική ώρα -3

© ΕΘΝΙΚΗ ΜΕΤΕΩΡΟΛΟΓΙΚΗ ΥΠΗΡΕΣΙΑ

Απαγορεύεται η αναπαραγωγή χωρίς έγγραφη άδεια

Ελ. Βενιζέλου 14, Τ.Κ 16777

Ελληνικό, Αθήνα



ΕΘΝΙΚΗ  
ΜΕΤΕΩΡΟΛΟΓΙΚΗ  
ΥΠΗΡΕΣΙΑ

HELLENIC NATIONAL METEOROLOGICAL SERVICE

Διεύθυνση Κλιματολογίας - Εφαρμογών  
Επιμέλεια Τεύχους:  
Χαραλαμπόπουλος Χρήστος  
Φίλιου Άννα

Το παρόν δελτίο σχεδιάστηκε και υλοποιήθηκε με την υποστήριξη του Τομέα Διαχείρισης Υδατικών Πόρων του Γεωπονικού Πανεπιστημίου Αθηνών (καθηγητής κ.Α.Λιακατάς)