

# ΑΓΡΟΜΕΤΕΩΡΟΛΟΓΙΚΟ ΔΕΛΤΙΟ

*Μάρτιος 2009*  
*3ο Δεκαήμερο*

- Θερμοκρασία
- Σχετική Υγρασία
- Θερμοκρασία Εδάφους
- Ηλιοφάνεια
- Υετός
- Εξάτμιση
- Βαθμοί Αναπτύξεως
- Εξατμισοδιαπνοή Αναφοράς
- Αθροιστική Βροχόπτωση από την αρχή της υγρής περιόδου
- Αθροιστική Εξατμισοδιαπνοή Αναφοράς
- Αριθμός Ημερών χωρίς Υετό



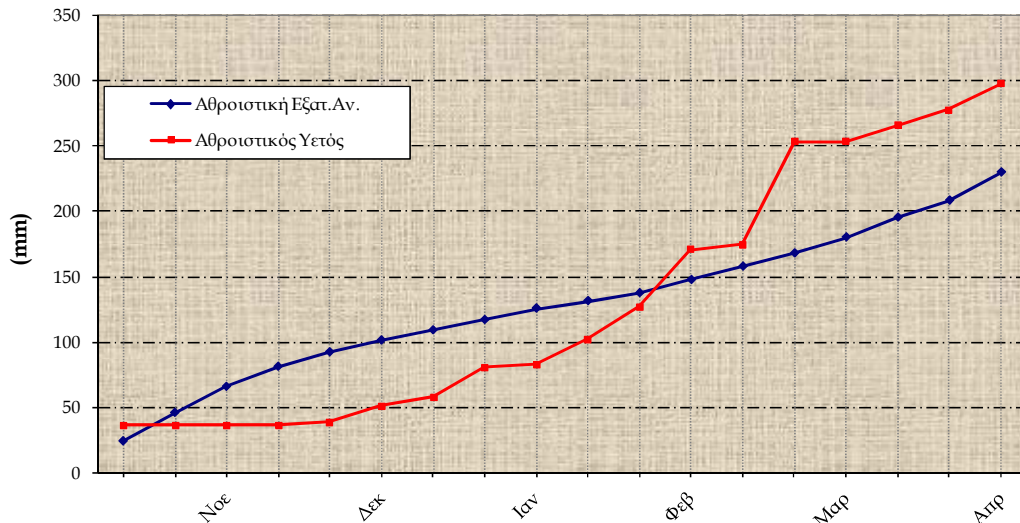
Εθνική Μετεωρολογική Υπηρεσία  
Διεύθυνση Κλιματολογίας - Εφαρμογών  
Ελ.Βενιζέλου 14, Τ.Κ 16777  
Ελληνικό, Αθήνα

Δικτυακές Διευθύνσεις ΕΜΥ  
[www.hnms.gr](http://www.hnms.gr)  
[www.emy.gov.gr](http://www.emy.gov.gr)  
[www.meteo.gov.gr](http://www.meteo.gov.gr)  
[www.meteohellas.gr](http://www.meteohellas.gr)

3ο Δεκαήμερο (21-31/3/2009)		21	22	23	24	25	26	27	28	29	30	31	Μέσος Όρος η Αθροισμα	Τιμή Προηγούμ. Έτους	Μέσος Όρος Παρελθ. Ετών
Θερμοκρασία	Μέγιστη	10.8	7.2	12.0	14.0	14.8	9.8	10.6	13.6	12.6	16.6	21.4	13.0	-	14.1
	Ελάχιστη	5.0	3.0	3.4	0.6	9.8	3.2	-1.8	2.8	2.6	10.2	9.6	4.4	-	4.9
Σχετική Υγρασία	Μέγιστη	94	93	93	92	90	79	82	93	90	88	95	90	-	-
	Ελάχιστη	46	71	54	54	67	49	37	57	67	63	52	56	-	-
Θερμοκρασία Εδάφους 10 cm	06 UTC	6.6	6.0	6.0	6.0	9.6	8.0	5.8	7.2	8.6	10.0	11.6	7.8	-	8.3
	12 UTC	7.6	7.6	8.8	10.4	11.4	9.0	9.6	11.6	1.4	13.0	13.4	9.4	-	11.0
Ηλιοφάνεια		0.3	0.4	5.5	10.9	1.5	0.3	10.4	10.8	1.8	3.3	10.0	5.0	-	5.5
Υετός		0.2	15.3	0.2		2.2	0.6			1.3			19.8	-	15.2
Εξάτμιση		1.2	0.7	1.9	1.9	2.2	0.0	0.0	3.5	1.8	1.7	3.8	18.7	-	32.3
Βαθμοί Αναπτύξεως	5	2.9	0.1	2.7	2.3	7.3	1.5	0.0	3.2	2.6	8.4	10.5	41.5	-	51.2
	10	0.0	0.0	0.0	0.0	2.3	0.0	0.0	0.0	0.0	3.4	5.5	11.2	-	11.3

3ο Δεκαήμερο (21-31/3/2009)	Τιμή Προηγούμ. Έτους	Μέσος Όρος Παρελθ. Ετών	
Εξατμισοδιαπνοή Αναφοράς	21.5	-	23.3
Διαφορά Υετού-Εξατμισοδιαπνοής Αναφοράς	-1.7	-	-8.1
Αριθμός Βροχερών Ημερών	6.0	-	2.7
Αριθμός Ημερών χωρίς Υετό	1.0	-	-

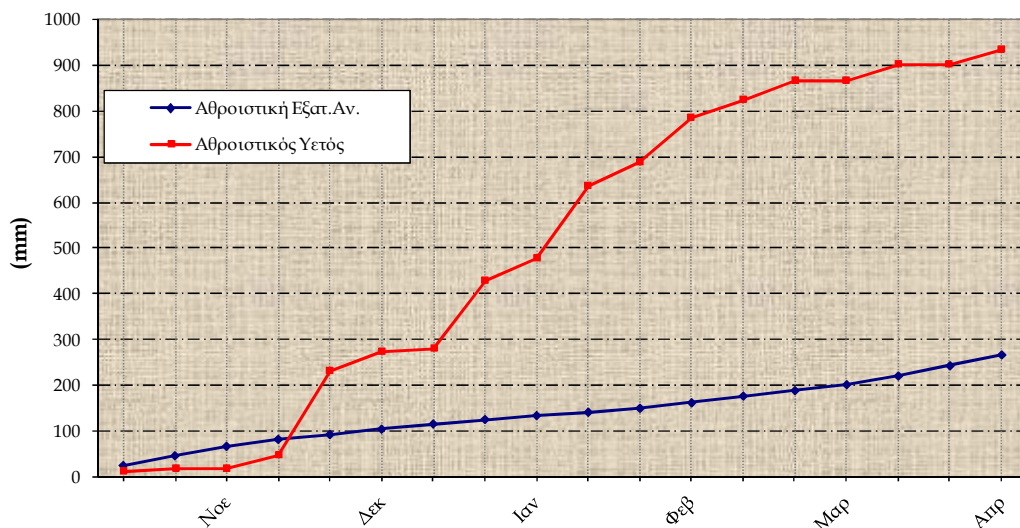
Διάγραμμα Αθροιστικού Υετού και Αθροιστικής Εξατμισοδιαπνοής Αναφοράς



3ο Δεκαήμερο (21-31/3/2009)		21	22	23	24	25	26	27	28	29	30	31	Μέσος Όρος ή Αθροισμα	Τιμή Προηγούμ. Έτους	Μέσος Όρος Παρελθ. Ετών
Θερμοκρασία	Μέγιστη	13.0	11.6	12.2	16.0	15.8	14.6	14.8	16.6	19.4	23.2	21.6	16.3	-	17.4
	Ελάχιστη	8.8	5.4	3.4	3.8	8.8	4.4	5.0	4.6	8.8	10.0	11.4	6.8	-	7.7
Σχετική Υγρασία	Μέγιστη	95	94	94	91	88	97	94	94	90	95	95	94	-	-
	Ελάχιστη	72	54	43	57	62	44	54	50	43	44	63	53	-	-
Θερμοκρασία Εδάφους 10 cm	06 UTC	11.0	10.4	8.4	9.2	12.0	10.0	10.2	10.4	12.8	13.8	14.2	11.1	-	11.5
	12 UTC	13.2	13.0	12.6	14.4	12.4	14.0	15.2	16.0	13.6	18.0	17.8	14.6	-	14.2
Ηλιοφάνεια		1.8	3.9	9.9	10.0	6.0	6.6	10.8	10.2	4.0	2.2	0.6	6.0	-	6.8
Υετός		11.0	13.0			5.0	1.0	3.0					33.0	-	19.5
Εξάτμιση		0.0	9.0	1.0	7.0	3.5	1.0	2.7	0.8	5.0	2.5	1.0	33.5	-	33.3
Βαθμοί Αναπτύξεως	5	5.9	3.5	2.8	4.9	7.3	4.5	4.9	5.6	9.1	11.6	11.5	71.6	-	83.1
	10	0.9	0.0	0.0	0.0	2.3	0.0	0.0	0.6	4.1	6.6	6.5	21.0	-	30.3

3ο Δεκαήμερο (21-31/3/2009)	Τιμή Προηγούμ. Έτους	Μέσος Όρος Παρελθ. Ετών	
Εξατμισοδιαπονή Αναφοράς	23.6	-	27.1
Διαφορά Υετού- Εξατμισοδιαπονής Αναφοράς	9.4	-	-7.6
Αριθμός Βροχερών Ημερών	5.0	-	3.2
Αριθμός Ημερών χωρίς Υετό	10.0	-	-

Διάγραμμα Αθροιστικού Υετού και Αθροιστικής Εξατμισοδιαπονής Αναφοράς

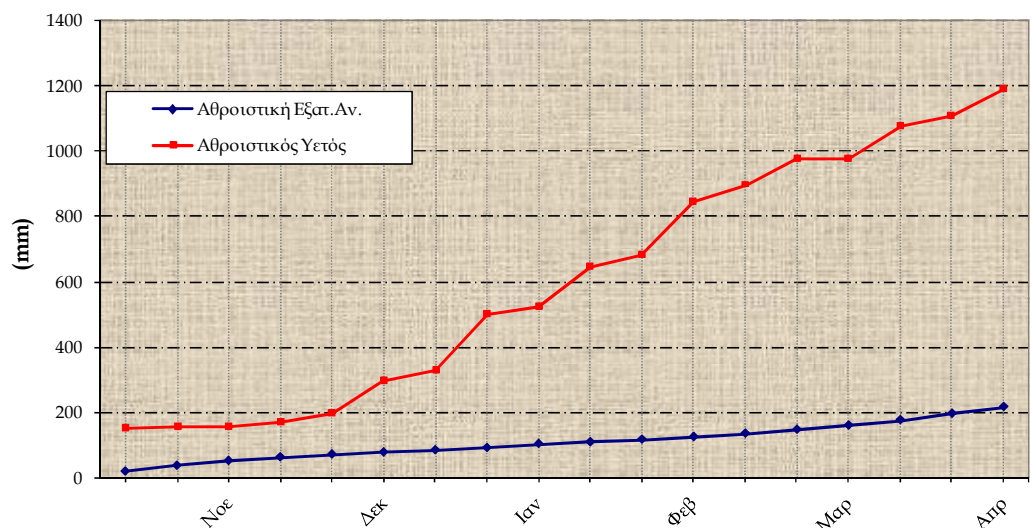


Αρτα

3ο Δεκαήμερο (21-31/3/2009)		21	22	23	24	25	26	27	28	29	30	31	Μέσος Όρος ή Αθροισμα	Τιμή Προηγούμ. Έτους	Μέσος Όρος Παρελθ. Ετών
Θερμοκρασία	Μέγιστη	13.8	12.0	16.0	16.2	14.8	13.6	16.4	18.0	16.6	22.8	24.6	16.8	-	18.1
	Ελάχιστη	6.4	5.6	3.0	1.4	7.0	4.0	0.8	4.0	8.6	12.6	10.8	5.8	-	6.9
Σχετική Υγρασία	Μέγιστη	99	99	96	98	98	99	99	98	99	95	99	98	-	-
	Ελάχιστη	71	48	20	31	63	38	25	25	17	24	29	36	-	-
Θερμοκρασία Εδάφους 10 cm	06 UTC	9.2	9.1	9.6	9.0	11.0	9.4	8.4	9.0	9.6	12.4	13.2	10.0	-	10.8
	12 UTC	10.4	11.0	-	10.4	11.0	11.4	9.8	10.4	11.0	-	14.2	11.1	-	13.8
Ηλιοφάνεια		1.0	2.4	7.6	8.0	0.5	4.0	10.0	10.6	2.0	4.5	0.1	4.6	-	6.1
Υετός		42.1	1.0			18.1	16.1	4.0					81.3	-	33.2
Εξάτμιση		0.1	1.6	1.9	3.1	1.2	3.1	1.8	1.9	1.8	4.0	2.0	22.5	-	-
Βαθμοί Αναπτύξεως	5	5.1	3.8	4.5	3.8	5.9	3.8	3.6	6.0	7.6	12.7	12.7	69.5	-	81.0
	10	0.1	0.0	0.0	0.0	0.9	0.0	0.0	1.0	2.6	7.7	7.7	20.0	-	30.2

3ο Δεκαήμερο (21-31/3/2009)	Τιμή Προηγούμ. Έτους	Μέσος Όρος Παρελθ. Ετών	
Εξατμισοδιαπνοή Αναφοράς	20.1	-	24.4
Διαφορά Υετού- Εξατμισοδιαπνοής Αναφοράς	61.2	-	8.8
Αριθμός Βροχερών Ημερών	5.0	-	3.7
Αριθμός Ημερών χωρίς Υετό	0.0	-	-

Διάγραμμα Αθροιστικού Υετού και Αθροιστικής Εξατμισοδιαπνοής Αναφοράς

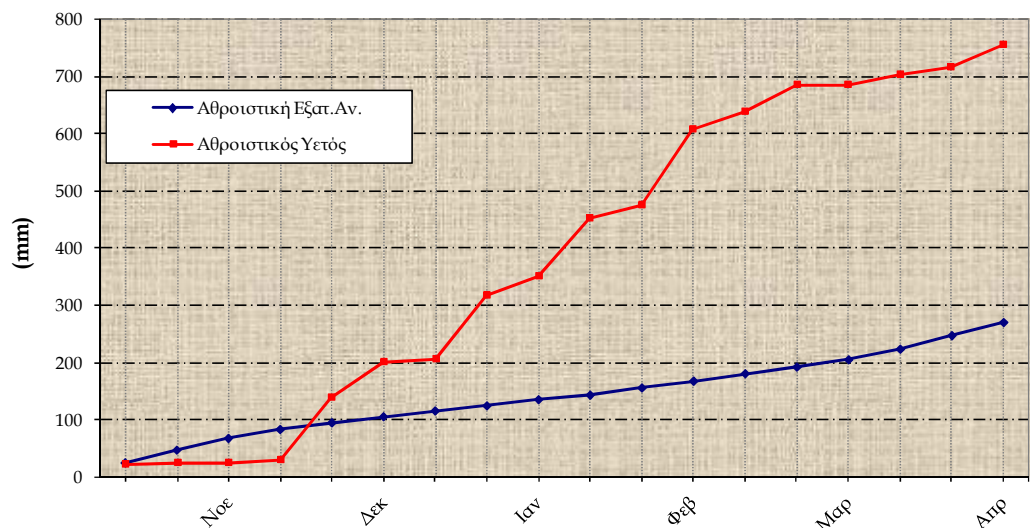


Καλαμιάτα

3ο Δεκαήμερο (21-31/3/2009)		21	22	23	24	25	26	27	28	29	30	31	Μέσος Όρος ή Αθροισμα	Τιμή Προηγούμ. Έτους	Μέσος Όρος Παρελθ. Ετών
Θερμοκρασία	Μέγιστη	13.8	10.4	14.0	16.4	16.4	18.4	15.2	16.6	18.8	19.8	22.4	16.6	-	17.8
	Ελάχιστη	8.2	5.6	1.8	2.8	9.4	4.0	5.8	5.0	6.8	9.2	11.2	6.3	-	6.9
Σχετική Υγρασία	Μέγιστη	94	97	96	93	94	97	97	94	90	89	90	94	-	-
	Ελάχιστη	77	68	40	45	61	41	45	43	41	55	54	52	-	-
Θερμοκρασία Εδάφους 10 cm	06 UTC	11.4	12.0	10.0	10.0	11.6	11.0	11.0	11.0	12.0	-	13.2	11.3	-	11.8
	12 UTC	11.4	11.6	11.0	12.4	12.6	12.8	12.8	12.8	13.4	13.8	14.4	12.6	-	14.2
Ηλιοφάνεια		1.7	1.6	9.1	9.8	4.0	7.0	10.5	10.3	6.7	0.1	0.0	5.5	-	6.5
Υετός		25.5	7.5			0.6	2.3	3.6					39.5	-	20.1
Εξάτμιση		0.0	0.5	5.0	0.0	0.6	0.3	3.0	5.0	3.0	3.0	1.0	21.4	-	37.4
Βαθμοί Αναπτύξεως	5	6.0	3.0	2.9	4.6	7.9	6.2	5.5	5.8	7.8	9.5	11.8	71.0	-	81.3
	10	1.0	0.0	0.0	0.0	2.9	1.2	0.5	0.8	2.8	4.5	6.8	20.5	-	28.3

3ο Δεκαήμερο (21-31/3/2009)	Τιμή Προηγούμ. Έτους	Μέσος Όρος Παρελθ. Ετών	
Εξατμισοδιαπνοή Αναφοράς	22.9	-	27.8
Διαφορά Υετού- Εξατμισοδιαπνοής Αναφοράς	16.6	-	-7.7
Αριθμός Βροχερών Ημερών	5.0	-	3.3
Αριθμός Ημερών χωρίς Υετό	8.0	-	-

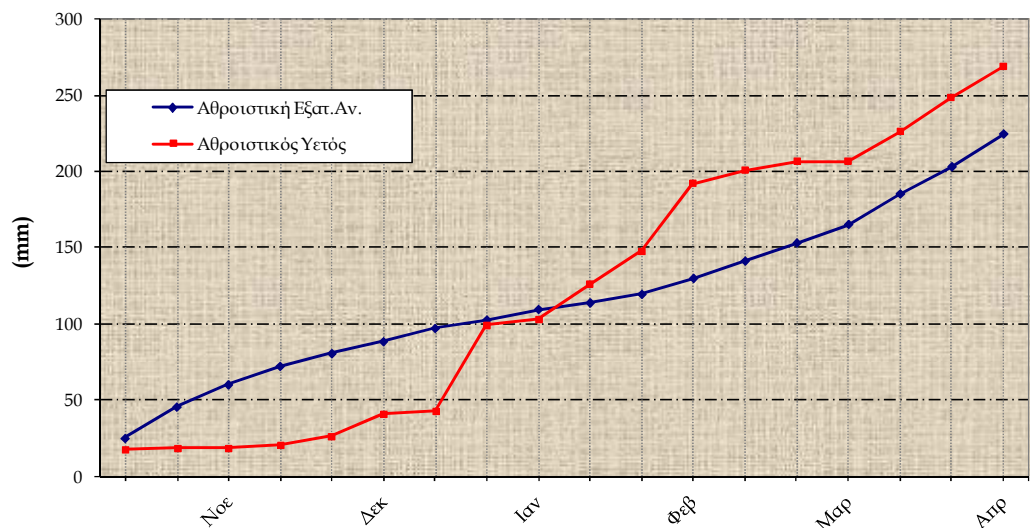
Διάγραμμα Αθροιστικού Υετού και Αθροιστικής Εξατμισοδιαπνοής Αναφοράς



3ο Δεκαήμερο (21-31/3/2009)		21	22	23	24	25	26	27	28	29	30	31	Μέσος Όρος ή Αθροισμα	Τιμή Προηγούμ. Έτους	Μέσος Όρος Παρελθ. Ετών
Θερμοκρασία	Μέγιστη	11.0	9.8	13.2	16.8	15.2	13.0	15.0	18.4	17.0	21.2	24.0	15.9	-	16.9
	Ελάχιστη	6.2	4.8	3.0	-1.0	1.8	1.8	-0.4	0.0	6.0	8.6	10.0	3.7	-	4.2
Σχετική Υγρασία	Μέγιστη	97	94	92	92	92	93	100	93	97	95	89	94	-	-
	Ελάχιστη	71	62	40	33	54	47	47	33	56	58	60	51	-	-
Θερμοκρασία Εδάφους 10 cm	06 UTC	8.6	8.4	8.2	8.0	8.6	8.4	7.4	8.8	10.6	11.4	13.0	9.2	-	10.0
	12 UTC	9.0	10.2	10.6	10.6	10.6	10.8	12.6	11.8	12.0	13.4	14.8	11.5	-	11.4
Ηλιοφάνεια		0.0	3.5	8.0	9.3	3.9	3.6	9.1	10.0	2.2	2.8	1.8	4.9	-	6.0
Υετός		7.6	9.2			3.2	0.0						20.0	-	11.3
Εξάτμιση		2.4	2.9	0.6	1.5	6.1	11.4	4.5	3.4	0.8	1.5	0.2	35.3	-	32.5
Βαθμοί Αναπτύξεως	5	3.6	2.3	3.1	2.9	3.5	2.4	2.3	4.2	6.5	9.9	12.0	52.7	-	61.7
	10	0.0	0.0	0.0	0.0	0.0	0.0	0.0	0.0	1.5	4.9	7.0	13.4	-	16.3

3ο Δεκαήμερο (21-31/3/2009)		Τιμή Προηγούμ. Έτους	Μέσος Όρος Παρελθ. Ετών
Εξατμισοδιαπνοή Αναφοράς	21.4	-	25.6
Διαφορά Υετού- Εξατμισοδιαπνοής Αναφοράς	-1.4	-	-14.3
Αριθμός Βροχερών Ημερών	3.0	-	3.1
Αριθμός Ημερών χωρίς Υετό	2.0	-	-

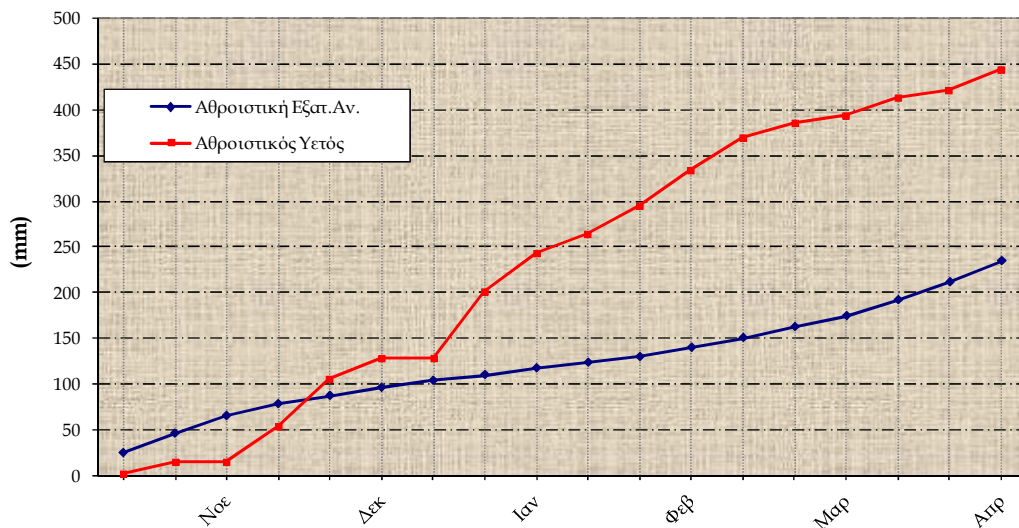
Διάγραμμα Αθροιστικού Υετού και Αθροιστικής Εξατμισοδιαπνοής Αναφοράς



3ο Δεκαήμερο (21-31/3/2009)		21	22	23	24	25	26	27	28	29	30	31	Μέσος Όρος ή Αθροισμα	Τιμή Προηγούμ. Έτους	Μέσος Όρος Παρελθ. Ετών
Θερμοκρασία	Μέγιστη	14.0	15.2	15.0	20.4	19.2	18.8	16.2	17.2	17.2	19.0	27.4	18.1	-	18.2
	Ελάχιστη	3.4	3.6	1.8	-1.2	4.2	1.6	1.0	0.8	4.0	7.6	9.2	3.3	-	4.8
Σχετική Υγρασία	Μέγιστη	95	94	88	90	82	94	94	92	94	95	90	92	-	-
	Ελάχιστη	87	35	35	32	40	24	41	43	58	65	51	46	-	-
Θερμοκρασία Εδάφους 10 cm	06 UTC	9.4	9.2	8.0	6.4	9.6	8.0	9.2	8.4	9.6	12.0	12.4	9.3	-	9.5
	12 UTC	11.4	12.8	12.0	14.0	12.6	13.6	15.0	14.4	14.4	14.4	16.6	13.7	-	15.5
Ηλιοφάνεια		1.3	3.4	9.2	10.6	5.4	8.2	10.4	10.6	4.6	0.7	0.4	5.9	-	6.1
Υετός		17.6				3.6		2.1					23.3	-	16.3
Εξάτμιση		1.1	0.9	3.0	3.5	1.1	2.3	4.0	3.8	2.4	1.0	1.7	24.8	-	31.1
Βαθμοί Αναπτώξεως	5	3.7	4.4	3.4	4.6	6.7	5.2	3.6	4.0	5.6	8.3	13.3	62.8	-	70.6
	10	0.0	0.0	0.0	0.0	1.7	0.2	0.0	0.0	0.6	3.3	8.3	14.1	-	21.2

3ο Δεκαήμερο (21-31/3/2009)		Τιμή Προηγούμ. Έτους	Μέσος Όρος Παρελθ. Ετών
Εξατμισοδιαπονή Αναφοράς	23.2	-	24.6
Διαφορά Υετού- Εξατμισοδιαπονή Αναφοράς	0.1	-	-8.3
Αριθμός Βροχερών Ημερών	3.0	-	3.2
Αριθμός Ημερών χωρίς Υετό	2.0	-	-

Διάγραμμα Αθροιστικού Υετού και Αθροιστικής Εξατμισοδιαπονή Αναφοράς

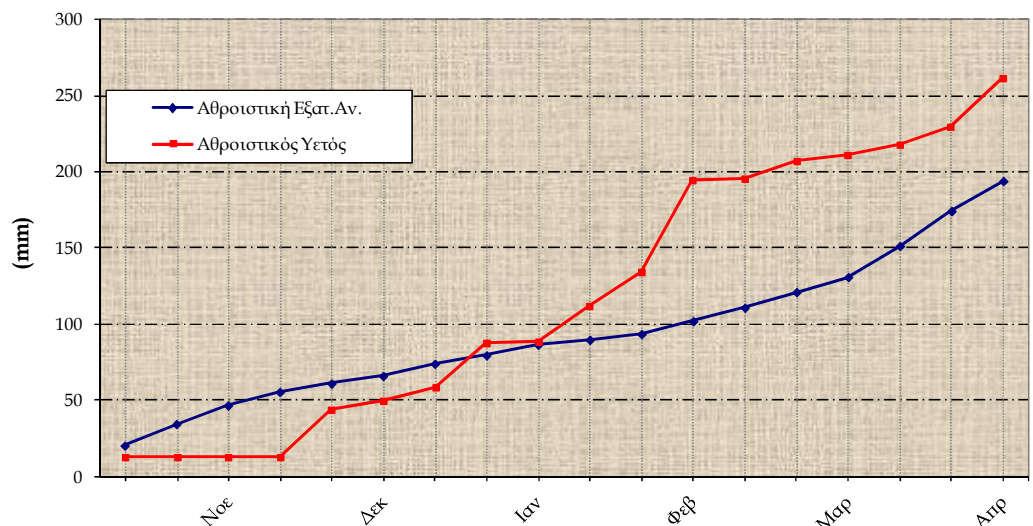


Σελίδα 3

3ο Δεκαήμερο (21-31/3/2009)		21	22	23	24	25	26	27	28	29	30	31	Μέσος Όρος ή Αθροισμα	Τιμή Προηγούμ. Έτους	Μέσος Όρος Παρελθ. Ετών
Θερμοκρασία	Μέγιστη	9.2	8.4	13.4	16.4	15.0	11.8	15.6	18.0	14.4	21.0	22.0	15.0	-	16.7
	Ελάχιστη	-1.0	3.6	2.0	1.0	5.0	2.0	-0.6	1.0	6.8	8.4	9.0	3.4	-	5.3
Σχετική Υγρασία	Μέγιστη	93	93	81	71	85	76	94	94	91	87	84	86	-	-
	Ελάχιστη	67	71	33	30	52	38	29	44	62	49	43	47	-	-
Θερμοκρασία Εδάφους 10 cm	06 UTC	7.0	7.2	7.4	7.2	8.8	8.2	7.6	8.4	10.0	10.2	11.8	8.5	-	9.4
	12 UTC	7.2	7.4	8.2	8.6	10.4	8.4	8.6	9.4	10.2	11.0	12.4	9.3	-	11.6
Ηλιοφάνεια		0.0	0.0	9.8	10.5	1.0	4.1	10.0	10.0	0.0	3.6	1.1	4.6	-	5.2
Υετός		17.0	6.6			2.5	6.4						32.5	-	12.8
Εξάτμιση		5.1	1.0	2.0	2.0	0.0	1.1	1.0	2.2	1.2	1.3	1.2	18.1	-	24.9
Βαθμοί Αναπτύξεως	5	0.0	1.0	2.7	3.7	5.0	1.9	2.5	4.5	5.6	9.7	10.5	47.1	-	66.5
	10	0.0	0.0	0.0	0.0	0.0	0.0	0.0	0.0	0.6	4.7	5.5	10.8	-	20.1

3ο Δεκαήμερο (21-31/3/2009)	Τιμή Προηγούμ. Έτους	Μέσος Όρος Παρελθ. Ετών	
Εξατμισοδιαπνοή Αναφοράς	19.6	-	21.5
Διαφορά Υετού- Εξατμισοδιαπνοής Αναφοράς	12.9	-	-8.7
Αριθμός Βροχερών Ημερών	4.0	-	3.0
Αριθμός Ημερών χωρίς Υετό	0.0	-	-

Διάγραμμα Αθροιστικού Υετού και Αθροιστικής Εξατμισοδιαπνοής Αναφοράς

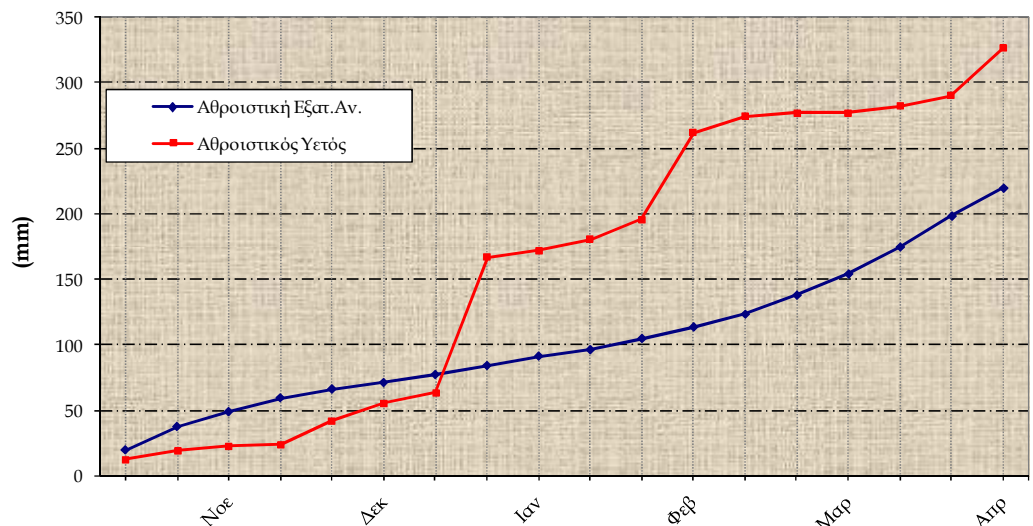




3ο Δεκαήμερο (21-31/3/2009)		21	22	23	24	25	26	27	28	29	30	31	Μέσος Όρος ή Αθροισμα	Τιμή Προηγούμ. Έτους	Μέσος Όρος Παρελθ. Ετών
Θερμοκρασία	Μέγιστη	6.0	8.2	13.4	16.4	-	16.0	16.2	18.0	-	20.6	20.4	15.0	-	16.5
	Ελάχιστη	3.8	3.4	1.6	0.2	-	0.0	0.2	3.2	-	8.8	10.4	3.5	-	5.7
Σχετική Υγρασία	Μέγιστη	94	94	92	-	85	92	96	-	98	95	97	94	-	-
	Ελάχιστη	93	60	34	-	33	33	28	-	70	52	60	51	-	-
Θερμοκρασία Εδάφους 10 cm	06 UTC	7.0	7.0	5.6	6.2	-	6.2	7.0	8.2	-	10.2	11.4	7.6	-	10.0
	12 UTC	7.2	7.4	-	10.0	-	6.6	10.2	10.8	-	12.0	13.2	9.7	-	10.8
Ηλιοφάνεια		0.0	0.0	7.7	-	1.2	5.9	10.3	-	1.2	4.4	0.4	3.5	-	5.4
Υετός		21.7	14.8										36.5	-	15.8
Εξάτμιση		9.6	2.8	3.0	-	1.9	3.9	1.2	-	3.6	0.8	2.2	-	-	25.9
Βαθμοί Αναπτώξεως	5	0.0	0.8	2.5	3.3	-	3.0	3.2	5.6	-	9.7	10.4	-	-	66.5
	10	0.0	0.0	0.0	0.0	-	0.0	0.0	0.6	-	4.7	5.4	-	-	21.0

3ο Δεκαήμερο (21-31/3/2009)	Τιμή Προηγούμ. Έτους	Μέσος Όρος Παρελθ. Ετών	
Εξατμισοδιαπνοή Αναφοράς	21.3	-	23.1
Διαφορά Υετού- Εξατμισοδιαπνοής Αναφοράς	15.2	-	-7.3
Αριθμός Βροχερών Ημερών	2.0	-	3.0
Αριθμός Ημερών χωρίς Υετό	0.0	-	-

Διάγραμμα Αθροιστικού Υετού και Αθροιστικής Εξατμισοδιαπνοής Αναφοράς

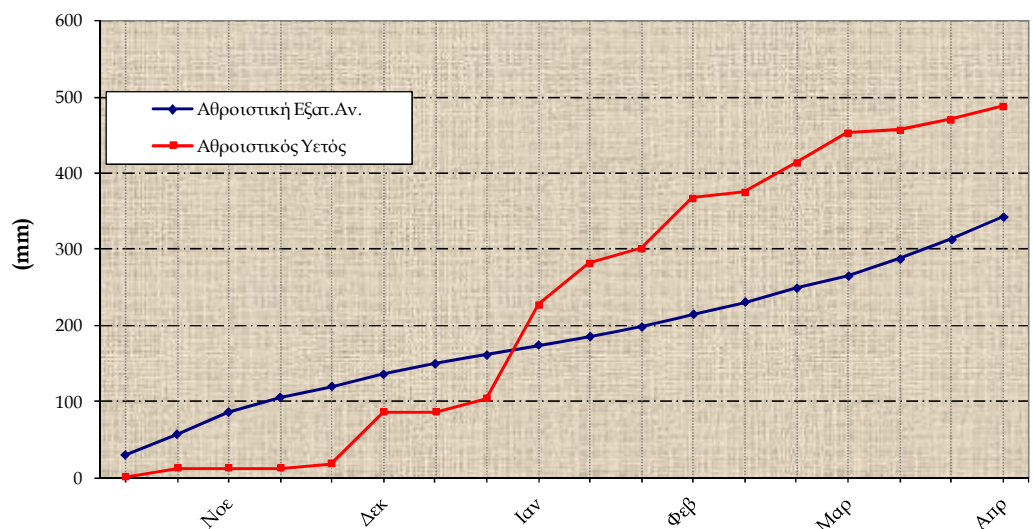


Τριμηνάκι

3ο Δεκαήμερο (21-31/3/2009)		21	22	23	24	25	26	27	28	29	30	31	Μέσος Όρος ή Αθροισμα	Τιμή Προηγούμ. Έτους	Μέσος Όρος Παρελθ. Ετών
Θερμοκρασία	Μέγιστη	17.4	16.0	13.8	16.2	18.0	15.8	15.8	16.8	17.8	19.8	24.6	17.5	-	18.4
	Ελάχιστη	3.2	9.4	4.4	3.0	12.6	10.0	9.8	5.2	6.4	8.0	14.6	7.9	-	8.9
Σχετική Υγρασία	Μέγιστη	96	95	93	94	96	97	93	96	95	92	87	94	-	-
	Ελάχιστη	54	47	53	47	59	43	32	41	36	42	38	45	-	-
Θερμοκρασία Εδάφους 10 cm	06 UTC	11.4	13.2	11.6	10.0	14.2	13.6	13.4	11.0	12.2	14.0	17.2	12.9	-	14.3
	12 UTC	15.0	16.6	5.2	16.2	18.4	18.0	16.4	17.0	18.6	20.0	21.0	16.6	-	17.1
Ηλιοφάνεια		0.8	6.9	6.0	8.6	5.6	7.3	8.9	10.7	9.2	7.3	0.3	6.5	-	7.3
Υετός		0.3	3.3	0.9	0.2		2.1	10.3					17.1	-	10.6
Εξάτμιση		2.3	4.1	4.0	6.2	5.5	5.9	6.0	4.0	4.0	4.0	3.0	49.0	-	46.0
Βαθμοί Αναπτύξεως	5	5.3	7.7	4.1	4.6	10.3	7.9	7.8	6.0	7.1	8.9	14.6	84.3	-	95.2
	10	0.3	2.7	0.0	0.0	5.3	2.9	2.8	1.0	2.1	3.9	9.6	30.6	-	40.5

3ο Δεκαήμερο (21-31/3/2009)	Τιμή Προηγούμ. Έτους	Μέσος Όρος Παρελθ. Ετών	
Εξατμισοδιαπνοή Αναφοράς	29.8	-	30.5
Διαφορά Υετού- Εξατμισοδιαπνοής Αναφοράς	-12.7	-	-19.9
Αριθμός Βροχερών Ημερών	6.0	-	1.9
Αριθμός Ημερών χωρίς Υετό	7.0	-	-

Διάγραμμα Αθροιστικού Υετού και Αθροιστικής Εξατμισοδιαπνοής Αναφοράς





## ◆ Υπόμνημα

### Εξατμισοδιαπνοή Αναφοράς (mm):

υπολογίστηκε με τη μέθοδο FAO Penman-Montieth

$$ET_0 = \frac{0.408 * \Delta * (R_n - G) + \gamma * \frac{900}{T + 273} * u_2 * (e_s - e_a)}{\Delta + \gamma * (1 + 0.34 * u_2)}$$

με δεκαήμερο βήμα.

Η  $R_n$  εκτιμήθηκε από τις μετρήσεις ηλιοφάνειας και η  $G$  θεωρήθηκε ίση με 0.

**Βαθμοί Αναπτύξεως:** Βαθμοί κατά τους οποίους η μέση θερμοκρασία υπερβαίνει τη βάση των 5 ή 10 °C.

**Αριθμός Ημερών χωρίς Υετό:** Πόσες μέρες καταγράφηκαν χωρίς υετό από την τελευταία βροχερή ημέρα.

### Μονάδες Μέτρησης

- ◆ Θερμοκρασία : °C
- ◆ Σχετική Υγρασία: %
- ◆ Θερμοκρασία Εδάφους: °C
- ◆ Ηλιοφάνεια: ώρες
- ◆ Υετός: mm
- ◆ Εξάτμιση: mm
- ◆ Βαθμοί Αναπτύξεως: °C

### Ώρες UTC (Universal Time coordinates) στην Ελλάδα

- ◆ Χειμώνας : ώρα UTC= τοπική ώρα -2
- ◆ Καλοκαίρι : ώρα UTC= τοπική ώρα -3

© ΕΘΝΙΚΗ ΜΕΤΕΩΡΟΛΟΓΙΚΗ ΥΠΗΡΕΣΙΑ

Απαγορεύεται η αναπαραγωγή χωρίς έγγραφη άδεια

Ελ. Βενιζέλου 14, Τ.Κ 16777

Ελληνικό, Αθήνα



ΕΘΝΙΚΗ  
ΜΕΤΕΩΡΟΛΟΓΙΚΗ  
ΥΠΗΡΕΣΙΑ

HELLENIC NATIONAL METEOROLOGICAL SERVICE

Διεύθυνση Κλιματολογίας - Εφαρμογών

Επιμέλεια Τεύχους:

Χαραλαμπόπουλος Χρήστος

Μαμάρα Άννα

Φίλιου Άννα

Το παρόν δελτίο σχεδιάστηκε και υλοποιήθηκε με την υποστήριξη του Τομέα Διαχείρισης Υδατικών Πόρων του Γεωπονικού Πανεπιστημίου Αθηνών (καθηγητής κ.Α.Λιακατάς)