



Κλιματικό Δελτίο

Μάης 2011

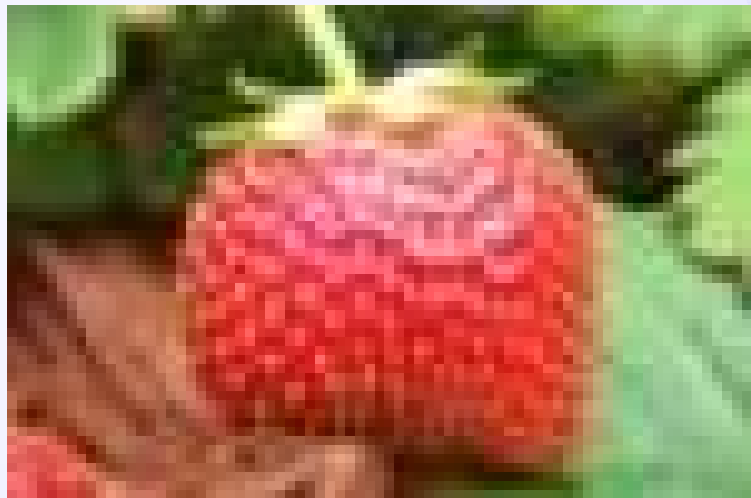
 Μέγιστη
Θερμοκρασία

 Ελάχιστη
Θερμοκρασία

 Μέση
Θερμοκρασία

 Υετός

 Ηλιοφάνεια



Ο Μάης έδωσε αρκετές βροχές και καταιγίδες κατά διαστήματα στο μεγαλύτερο μέρος της χώρας. Ωστόσο το διήμερο 18-20/5 λόγω του βαρομετρικού χαμηλού που επηρέασε την Ανατολική και Νότια χώρα καταγράφηκαν τοπικά ισχυρές καταιγίδες που συνοδεύτηκαν από χαλαζόπτωση. Παρόμοια φαινόμενα σημειώθηκαν προς το τέλος του μήνα κυρίως στην Κρήτη. Επίσης οι εναλλαγές Νοτιάδων και Βοριάδων ήταν, μεταξύ των άλλων, η αιτία για απότομες αυξομειώσεις της θερμοκρασίας.



ΕΘΝΙΚΗ
ΜΕΤΕΩΡΟΛΟΓΙΚΗ
ΥΠΗΡΕΣΙΑ

HELLENIC NATIONAL METEOROLOGICAL SERVICE



Θερμοκρασία

Πρώτο Δεκαήμερο

Ελάχιστες: αισθητή πτώση το διάστημα 5-8/5.

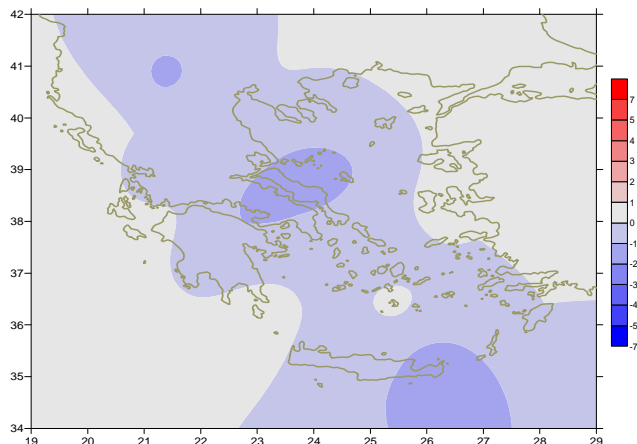
Ενδεικτικά (οι χαμηλότερες):

2.6°C στην Καστοριά, 4.2°C στην Αλεξανδρούπολη (7/5)
και 3.6°C στη Φλώρινα, 4.2°C στην Τρίπολη (8/5).

Μέγιστες: αρκετά υψηλές τιμές, πτώση κυρίως στο Αιγαίο προς το τέλος της περιόδου.

Ενδεικτικά:

30.2°C στη Σούδα, 24.8°C στη Νάξο και 23.2°C στη Σύρο στις 3/5 ενώ αντίστοιχα 17.8°C, 17.4°C και 18.2°C στις 7/5.



Απόκλιση της μέσης Θερμοκρασίας από τις κανονικές τιμές

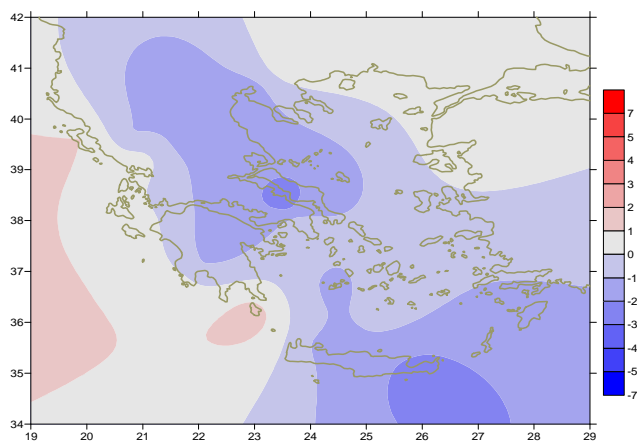
Δεύτερο Δεκαήμερο

Ελάχιστες: σχετικά χαμηλές τιμές στην αρχή και το τέλος της περιόδου.

Ενδεικτικά (οι χαμηλότερες): 5°C στη Φλώρινα, 5.4°C στην Τρίπολη, 6.6°C στην Καστοριά στις 20/5.

Μέγιστες: αρκετά χαμηλές τιμές στην αρχή, άνοδος στο τέλος της περιόδου.

Ενδεικτικά: 19.6°C (11/5), 24°C (20/5) στη Λήμνο, 15.6°C (11/5), 20.1°C (20/5) στη Σητεία, 19.4°C (11/5), 23.4°C (20/5) στην Κώ.



Απόκλιση της μέγιστης Θερμοκρασίας από τις κανονικές τιμές

Τρίτο Δεκαήμερο

Ελάχιστες: υψηλές τιμές στα μέσα της περιόδου.

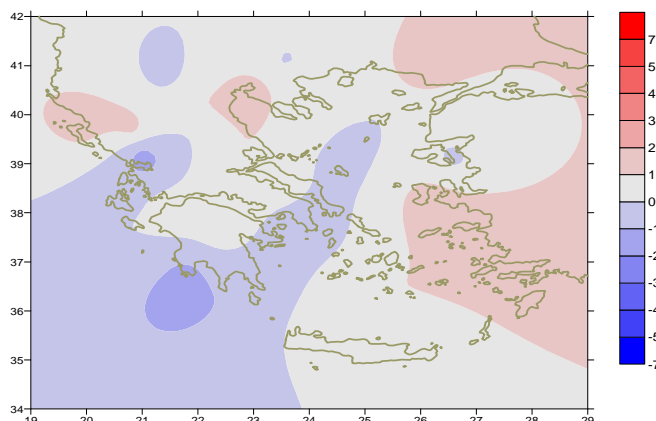
Ενδεικτικά (από τις υψηλότερες):

Στα Ιωάννινα 20°C, 22.6°C στην Κάρπαθο στις 26/5, 20.6°C στη Σάμο και 20.4°C στη Ρόδο στις 27/5.

Μέγιστες: υψηλές τιμές το διάστημα 24-26/5.

Ενδεικτικά:

Στα Τρίκαλα Ημαθίας 32°C, στην Αρτα 32°C στις 24/5, στις Σέρρες 31°C, στην Αρτα 32.2°C στις 26/5.



Απόκλιση της ελάχιστης Θερμοκρασίας από τις κανονικές τιμές



Υετός

Πρώτο δεκαήμερο

Αξιοσημείωτα ύψη υετού κυρίως στις 5/5.

Ξεχωρίζουν οι τιμές:
59mm στη Θεσσαλονίκη,
44mm στη Σκιάθο και
34mm στις Σέρρες στις 5/5.

Δεύτερο δεκαήμερο

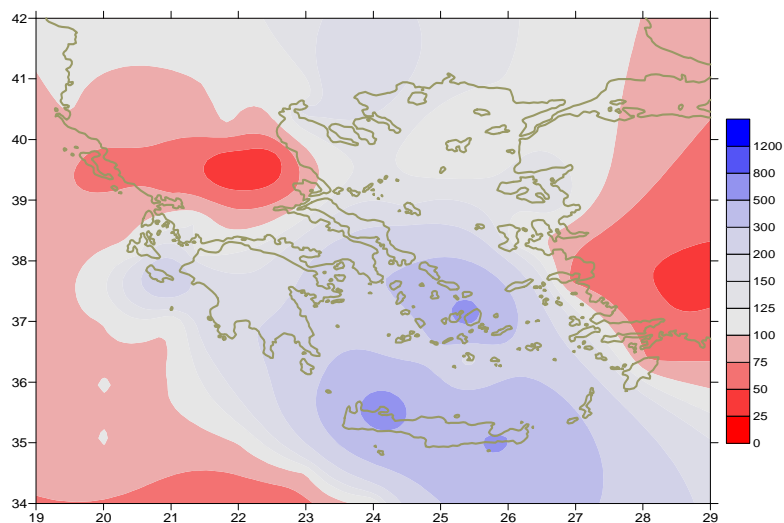
αξιόλογα ποσά υετού στην Ανατολική και Νότια χώρα.

Ξεχωρίζουν οι τιμές:
58mm στη Νάξο,
40mm στη Σητεία,
30mm στην Πάρο,
24mm στη Λήμνο στις 19/5.

Τρίτο δεκαήμερο

Τα ύψη υετού που σημειώθηκαν ήταν υψηλά στις περισσότερες περιοχές μετά τις 26/5.

Ξεχωρίζουν οι τιμές:
57mm στη Σούδα (27/5),
40mm στο Ηράκλειο (28/5),
23mm στην Κοζάνη (29/5)
και 33mm στην Κω (30/5).



Απόκλιση μηνιαίου ύψους υετού από τις κανονικές τιμές (%)

ΠΙΝΑΚΑΣ ΜΗΝΙΑΙΩΝ ΤΙΜΩΝ

ΣΤΑΘΜΟΣ	Γεωγ.Μήκος	Γεωγ.Πλάτος	Tmean	TX	TN	RR	INST
ΣΕΡΡΕΣ	23,53	41,07	19,6	25,9	12,4	93	233
ΦΛΩΡΙΝΑ	21,40	40,78	15,7	19,9	8,6	96	
ΚΑΣΤΟΡΙΑ	21,27	40,45	15,7	21,1	8,3	65	238
ΤΡΙΚΑΛΑ_ΗΜΑΘΕΙΑΣ	22,55	40,60	19,8	25,4	13,7	40	251
ΘΕΣΣΑΛΟΝΙΚΗ	22,97	40,52	19	22,9	13,3	71	254
ΧΡΥΣΟΥΠΟΛΗ	24,62	40,92	18,8	22,2	13,6	37	238
ΑΛΕΞΑΝΔΡΟΥΠΟΛΗ	25,95	40,85	18,8	23,1	12,5	45	273
ΚΟΖΑΝΗ	21,83	40,28	16,5	20,6	10,3	59	
ΚΕΡΚΥΡΑ	19,92	39,62	20,4	24,8	14,2	25	290
ΙΩΑΝΝΙΝΑ	20,82	39,70	17,4	22,3	10,8	48	235
ΠΡΕΒΕΖΑ	20,76	38,91	19,6	24,1	14,7	51	
ΤΡΙΚΑΛΑ_ΘΕΣΣΑΛΙΑΣ	21,77	39,52					
ΛΑΡΙΣΑ	22,45	39,65	19,4	24,6	11,6	11	244
ΛΗΜΝΟΣ	25,23	39,92	18	21,6	12,8	23	302
ΑΡΤΑ	21,00	39,17	19,5	25,6	12,5	38	203
ΑΓΧΙΑΛΟΣ	22,78	39,21	18,9	22,8	12,9	25	251
ΜΥΤΙΛΗΝΗ	26,60	39,05	20,5	24,4	15	32	317
ΒΕΛΟ	22,77	37,97	20,2	23,8	14,5	37	272
ΑΓΡΙΝΙΟ	21,35	38,60	19,8	25,4	11,9	59	258
ΛΑΜΙΑ	22,43	38,87	19,4	25,2	12,6	68	211
ΑΝΔΡΑΒΙΔΑ	21,28	37,92	19,6	24,1	13,2	14	274
ΣΚΥΡΟΣ	24,48	38,96	18,1	20,5	14,7	25	264
ΑΡΓΟΣΤΟΛΙ	20,50	38,12	19,7	22,9	14,1	22	311
ΑΡΑΞΟΣ	21,42	38,15	20	23,9	13,7	21	287
ΤΑΝΑΓΡΑ	23,57	38,33	18,3	22,5	11,7	43	257
ΧΙΟΣ	26,13	38,35	19,8	22,3	14,9	12	300
ΠΥΡΓΟΣ	21,42	37,67	20	24,3	13,1	26	244
ΤΡΙΠΟΛΗ	22,40	37,52	16	21,1	8,8	59	261
ΤΑΤΟΙ	23,78	38,10	18,4	22,2	12,9	61	
ΕΛΛΗΝΙΚΟ	23,73	37,90	20,2	23,7	14,8	43	298
ΕΛΕΥΣΙΝΑ	23,55	38,07	20,4	24,3	15	20	
ΖΑΚΥΝΘΟΣ	20,88	37,75	20,4	24	14,5	51	305
ΣΑΜΟΣ	26,92	37,68	20,5	23,8	15,7	11	
ΑΡΓΟΣ	22,75	37,63					
ΚΑΛΑΜΑΤΑ	22,02	37,07	19,2	23,5	11,6	44	274
ΝΑΞΟΣ	25,37	37,10	19,1	21,5	16	59	326
ΜΕΘΩΝΗ	21,70	36,82	19	22,3	13,6	26	285
ΜΗΛΟΣ	24,43	36,73					
ΣΠΑΤΑ	23,95	37,95	17,9	22,4	12,4	13	
ΚΩΣ	27,08	36,80	19,5	22,7	16,2	5	
ΚΥΘΗΡΑ	22,98	36,15					
ΣΑΝΤΟΡΙΝΗ	25,41	36,41	19,5	21,9	16,7	10	306
ΣΟΥΔΑ	24,12	35,55	19,5	23,2	15,1	82	298
ΡΟΔΟΣ	28,08	36,40	20,5	23,1	17,1	10	300
ΜΥΚΟΝΟΣ	25,35	37,43	18	20,6	16,1	5	
ΗΡΑΚΛΕΙΟ	25,18	35,33	19,6	22,2	15	56	300
ΙΕΡΑΠΕΤΡΑ	25,73	35,02					
ΣΗΤΕΙΑ	26,10	35,21	18,8	21,6	15,7	63	299
ΡΕΘΥΜΝΟ	24,50	35,36					
ΤΥΜΠΑΚΙ	24,76	35,06	20,3	23,9	13,9	4	318
ΚΑΣΤΕΛΛΙ	25,33	35,18	17,4	21,3	12,7	67	271
ΚΑΡΠΑΘΟΣ	27,15	35,42	19,6	22,1	17,6	57	
ΠΑΡΟΣ	25,13	37,02	19,3	22,3	15,6	30	323
ΣΥΡΟΣ	24,95	37,42	18,9	21,6	15,9	20	335
ΙΚΑΡΙΑ	26,35	37,68	18,5	20,2	16,8	10	



Μάης 2011

Γενική Περιγραφή Μήνα

Κλιματικό Δελτίο

Τα ποσά υετού που σημειώθηκαν ήταν αρκετά υψηλότερα από τις κανονικές τιμές σε τμήμα της Κεντρικής Μακεδονίας, Πελοποννήσου αλλά κυρίως στο Κεντρικό και Νότιο Αιγαίο και την Κρήτη. Αντίθετα ήταν χαμηλότερα στο μεγαλύτερο μέρος της Κεντρικής ηπειρωτικής χώρας. Η μέση θερμοκρασία κυμάνθηκε χαμηλότερα από τα κανονικά για την εποχή επίπεδα σε όλη σχεδόν τη χώρα και ιδιαίτερα στην Ανατολική Κρήτη και σε τμήμα της Ανατολικής Στερεάς-Εύβοιας.

Κλιματικές Παράμετροι :

- ❖ **Κανονικές Τιμές :** κανονικές τιμές για τις διάφορες παραμέτρους (Θερμοκρασία, υετό κ.λπ.) ορίζονται οι τιμές που υπολογίζονται ως μέσες τιμές της παραμέτρου για 30 χρόνια. Αυτές οι κανονικές τιμές χρησιμοποιούνται σαν βάση αναφοράς και αντιπροσωπεύουν τη μέση κατάσταση. Είναι δυνατόν να ορισθούν σε επίπεδα δεκαήμερου, μήνα, εποχής ή και έτους και επιτρέπουν τη σύγκριση της τάσης ενός δεκαήμερου, ενός μήνα ή ενός έτους ως: δεκαήμερο πολύ βροχερό, χειμώνας ήπιος, μήνας Αύγουστος δροσερός, έτος ελλειμματικό σε υετό κ.λπ.

Μονάδες Μέτρησης :

- ❖ **Υετός**
1 mm = 1 litre/m²

Υπόμνημα Πίνακα :

- Tmean : Μέση Θερμοκρασία
- TN : Ελάχιστη Θερμοκρασία
- TX : Μέγιστη Θερμοκρασία
- RR : Ύψος Υετού (mm)
- INST : Διάρκεια Ηλιοφάνειας (ώρες)

Ώρες UTC (Universal Time Coordinates) στην Ελλάδα :

- ❖ Χειμώνας : ώρα UTC = τοπική ώρα - 2
- ❖ Καλοκαίρι : ώρα UTC = τοπική ώρα - 3

© ΕΘΝΙΚΗ ΜΕΤΕΩΡΟΛΟΓΙΚΗ ΥΠΗΡΕΣΙΑ
Απαγορεύεται η αναπαραγωγή χωρίς έγγραφη άδεια
Ελ.Βενιζέλου 14, Τ.Κ 16777
Ελληνικό, Αθήνα