



# Κλιματικό Δελτίο

Ιούνιος 2011

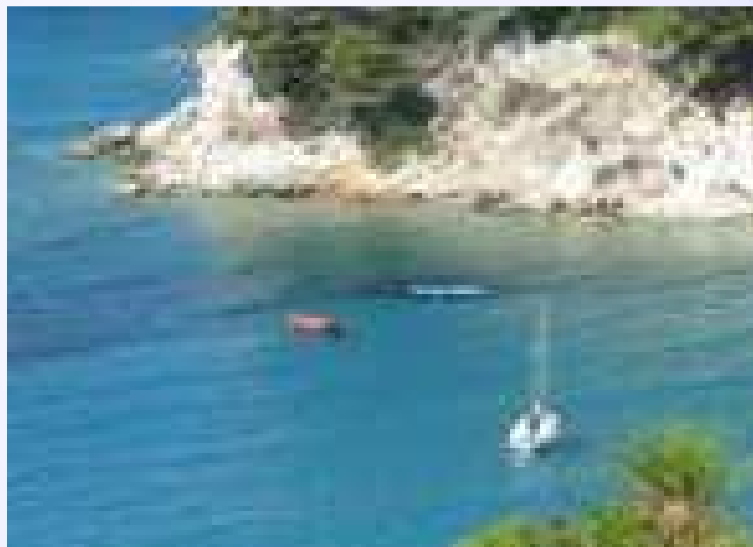
 **Μέγιστη  
Θερμοκρασία**

 **Ελάχιστη  
Θερμοκρασία**

 **Μέση  
Θερμοκρασία**

 **Υετός**

 **Ηλιοφάνεια**



Τον Ιούνιο καταγράφηκαν τοπικά ισχυρές καταιγίδες, που συχνά συνοδεύτηκαν από χαλαζόπτωση, σε αρκετές περιοχές της χώρας.

Επίσης πλημμυρικά φαινόμενα παρατηρήθηκαν στη Νότια Εύβοια αλλά και τοπικά στο ν. Αττικής, στα μέσα του μήνα.

Ωστόσο οι θυελλώδεις Βοριάδες στην περιοχή του Αιγαίου ήταν το κύριο χαρακτηριστικό το τελευταίο δεκαήμερο.



ΕΘΝΙΚΗ  
ΜΕΤΕΩΡΟΛΟΓΙΚΗ  
ΥΠΗΡΕΣΙΑ

HELLENIC NATIONAL METEOROLOGICAL SERVICE



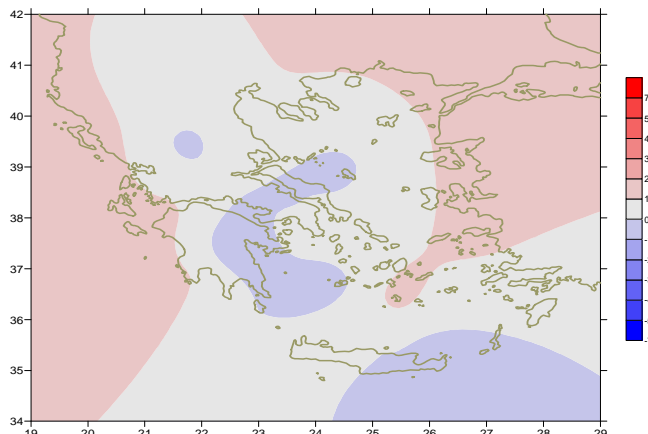
## Θερμοκρασία

### Πρώτο Δεκαήμερο

**Ελάχιστες:** χαμηλές αρχικά, αισθητή άνοδος προς το τέλος του διαστήματος. Ενδεικτικά :  $9.6^{\circ}\text{C}$  στην Καστοριά και  $11.2^{\circ}\text{C}$  στην Κοζάνη (1/6) ενώ αντίστοιχα  $13.6^{\circ}\text{C}$  και  $16^{\circ}\text{C}$  στις ίδιες πόλεις (8/6).

**Μέγιστες:** αρκετά υψηλές τιμές προς το τέλος της περιόδου.

Ενδεικτικά:  
 $36^{\circ}\text{C}$  στη Σούδα,  $36.2^{\circ}\text{C}$  στη Λαμία,  $35.2^{\circ}\text{C}$  στη Μήλο  
 $35^{\circ}\text{C}$  στο Άστρος στις 9/6.



Απόκλιση της μέσης Θερμοκρασίας από τις κανονικές τιμές

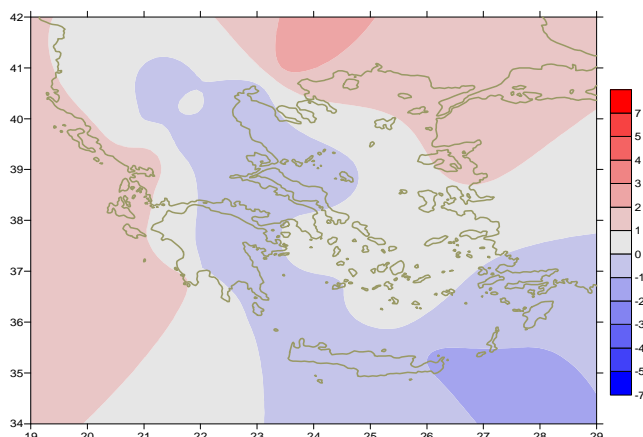
### Δεύτερο Δεκαήμερο

**Ελάχιστες:** σχετικά υψηλές τιμές κατά διαστήματα από τα μέσα της περιόδου.

Ενδεικτικά (οι υψηλότερες) :  $23^{\circ}\text{C}$  στη Σάμο στις 15/6,  $23.6^{\circ}\text{C}$  στη Χίο,  $23.4^{\circ}\text{C}$  στην Κάσο στις 18/6.

**Μέγιστες:** σε κάμψη μεταξύ 12/6 και 16/6, άνοδος προς το τέλος.

Ενδεικτικά:  $33.7^{\circ}\text{C}$  στο Λεωνίδιο (17/6),  
 $35.8^{\circ}\text{C}$  στη Λάρισα (19/6),  
 $36.7^{\circ}\text{C}$  στη Λαμία (19/6).



Απόκλιση της μέγιστης Θερμοκρασίας από τις κανονικές τιμές

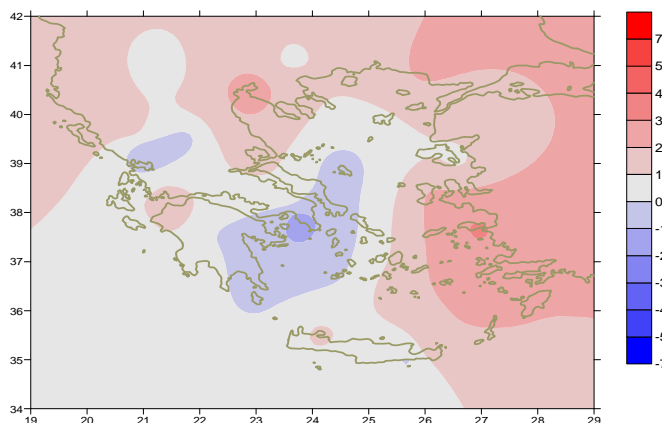
### Τρίτο Δεκαήμερο

**Ελάχιστες:** χαμηλές τιμές προς το τέλος κυρίως στα βορειοδυτικά ηπειρωτικά.

Ενδεικτικά (από τις χαμηλότερες):  
 $9^{\circ}\text{C}$  στη Φλώρινα,  $8^{\circ}\text{C}$  στην Καστοριά και  $8.4^{\circ}\text{C}$  στην Τρίπολη στις 28/6.

**Μέγιστες:** υψηλές τιμές το διάστημα 21-24/6 με κάμψη από 25/6. Ενδεικτικά :

στην Άρτα  $35.4^{\circ}\text{C}$  στις 21/6, στο Τυμπάκι  $35^{\circ}\text{C}$  στις 21/6 και η μεγαλύτερη τιμή του μήνα  $37.4^{\circ}\text{C}$  στις Σέρρες στις 24/6.



Απόκλιση της ελάχιστης Θερμοκρασίας από τις κανονικές τιμές



## Υετός

### Πρώτο δεκαήμερο

Συχνές απογευματινές καταιγίδες στα ηπειρωτικά (κυρίως ΒΔ).

Ξεχωρίζουν οι τιμές:  
30mm στην Καστοριά,  
10mm στο Βέλο(Κορινθίας) στις 3/6,  
28mm στη Δεσφίνα στις 4/6 και  
6mm στη Φλώρινα στις 9/6.

### Δεύτερο δεκαήμερο

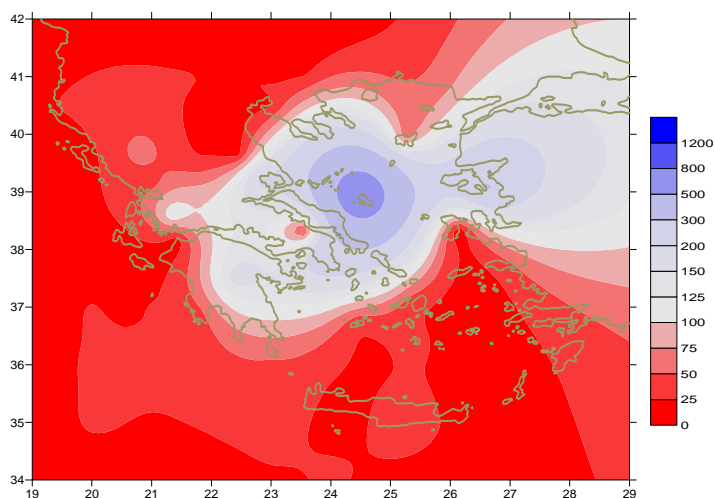
αξιόλογα ποσά υετού από 12/6 μέχρι 16/6.

Ξεχωρίζουν οι τιμές:  
31mm στη Σκύρο στις 13/6,  
17mm στο Αγρίνιο στις 14/6,  
35mm στην Ελευσίνα στις 15/6,  
38mm στην Κάρυστο στις 16/6.

### Τρίτο δεκαήμερο

Τα ύψη υετού που σημειώθηκαν ήταν κατά τόπους αξιόλογα μετά τις 26/6.

Ξεχωρίζουν οι τιμές:  
6.4mm στη Σκύρο (26/6)  
7mm στη Μυτιλήνη (29/6).



*Απόκλιση μηνιαίου ύψους υετού από τις κανονικές τιμές (%)*

## ΠΙΝΑΚΑΣ ΜΗΝΙΑΙΩΝ ΤΙΜΩΝ

ΣΤΑΘΜΟΣ	Γεωγ. Μήκος	Γεωγ. Πλάτος	Tmean	TX	TN	RR	INST
ΣΕΡΡΕΣ	23,53	41,07	25,1	32	17,1	9	290
ΦΛΩΡΙΝΑ	21,40	40,78	21	25,8	12,7	23	254
ΚΑΣΤΟΡΙΑ	21,27	40,45	21,1	26,3	12,5	56	287
ΤΡΙΚΑΛΑ_ΗΜΑΘΕΙΑΣ	22,55	40,60	24,6	30,4	17,4	8	291
ΘΕΣΣΑΛΟΝΙΚΗ	22,97	40,52	24,6	28,5	18,6	8	332
ΧΡΥΣΟΥΠΟΛΗ	24,62	40,92	24	27,3	18	17	277
ΑΛΕΞΑΝΔΡΟΥΠΟΛΗ	25,95	40,85	24,4	28,5	17	25	308
ΚΟΖΑΝΗ	21,83	40,28	22,2	26,4	14,3	9	
ΚΕΡΚΥΡΑ	19,92	39,62	25,4	29,4	18	6	351
ΙΩΑΝΝΙΝΑ	20,82	39,70	22,5	27,7	14,2	42	275
ΠΡΕΒΕΖΑ	20,76	38,91	24,6	28,7	19	17	
ΤΡΙΚΑΛΑ_ΘΕΣΣΑΛΙΑΣ	21,77	39,52					
ΛΑΡΙΣΑ	22,45	39,65	25,6	30,7	16,5	6	296
ΛΗΜΝΟΣ	25,23	39,92	23,9	27,6	17,6	15	351
ΑΡΤΑ	21,00	39,17	24,7	31	16,3	21	271
ΑΓΧΙΑΛΟΣ	22,78	39,21	24,7	28,5	17,5	44	313
ΜΥΤΙΛΗΝΗ	26,60	39,05	25,9	29,8	20,1	19	383
ΒΕΛΟ	22,77	37,97	25,7	29,7	18,4	28	319
ΑΓΡΙΝΙΟ	21,35	38,60	25,2	30,9	16,3	31	333
ΛΑΜΙΑ	22,43	38,87					
ΑΝΔΡΑΒΙΔΑ	21,28	37,92	24,7	28,8	17,2	13	332
ΣΚΥΡΟΣ	24,48	38,96	23,5	25,8	18,8	38	275
ΑΡΓΟΣΤΟΛΙ	20,50	38,12	24,5	27,7	19,2	3	364
ΑΡΑΞΟΣ	21,42	38,15	25,3	28,9	18,1	0	298
ΤΑΝΑΓΡΑ	23,57	38,33	25	29,2	16,3	5	333
ΧΙΟΣ	26,13	38,35	24,9	28	19,4	0	353
ΠΥΡΓΟΣ	21,42	37,67	25,1	29,3	16,7	3	208
ΤΡΙΠΟΛΗ	22,40	37,52	21,5	26,9	11,7	42	299
ΤΑΤΟΙ	23,78	38,10	23,9	27,7	17,5	21	
ΕΛΛΗΝΙΚΟ	23,73	37,90	25,4	29	18,6	15	336
ΕΛΕΥΣΙΝΑ	23,55	38,07	25,9	30	19,8	42	
ΖΑΚΥΝΘΟΣ	20,88	37,75	25,5	28,9	18,8	0	307
ΣΑΜΟΣ	26,92	37,68	26,4	29,7	21,4	0	
ΑΡΓΟΣ	22,75	37,63					
ΚΑΛΑΜΑΤΑ	22,02	37,07	24,5	28,8	16,5	5	317
ΝΑΞΟΣ	25,37	37,10	24,1	26,6	20,2	0	371
ΜΕΘΩΝΗ	21,70	36,82	23,7	26,6	19	1	321
ΜΗΛΟΣ	24,43	36,73					
ΣΠΑΤΑ	23,95	37,95	22,8	27,1	16,6	11	
ΚΩΣ	27,08	36,80	24,3	27,6	20,8	0	
ΚΥΘΗΡΑ	22,98	36,15					
ΣΑΝΤΟΡΙΝΗ	25,41	36,41	24,7	27,4	21,1	0	349
ΣΟΥΔΑ	24,12	35,55	24,6	28,4	19,7	0	339
ΡΟΔΟΣ	28,08	36,40	25,1	27,6	21,9	0	383
ΜΥΚΟΝΟΣ	25,35	37,43	23,6	26,2	20,6	0	
ΗΡΑΚΛΕΙΟ	25,18	35,33	24,3	26,8	19,5	0	352
ΙΕΡΑΠΕΤΡΑ	25,73	35,02					
ΣΗΤΕΙΑ	26,10	35,21	23,6	26,2	20,9	0	377
ΡΕΘΥΜΝΟ	24,50	35,36					
ΤΥΜΠΑΚΙ	24,76	35,06	25,2	28,7	18,2	0	366
ΚΑΣΤΕΛΛΙ	25,33	35,18	22,9	26,8	17,5	1	324
ΚΑΡΠΑΘΟΣ	27,15	35,42	24	26,7	21,9	0	
ΠΑΡΟΣ	25,13	37,02	24,6	27,8	19,9	0	358
ΣΥΡΟΣ	24,95	37,42	24,4	27,1	20,4	0	358
ΙΚΑΡΙΑ	26,35	37,68	23,2	24,7	21,6	12	



Ιούνης 2011

# Κλιματικό Δελτίο

## Γενική Περιγραφή Μήνα

Τα ποσά υετού που σημειώθηκαν ήταν αρκετά υψηλότερα από τις κανονικές τιμές στο Κεντρικό Αιγαίο και την Εύβοια. Αντίθετα ήταν χαμηλότερα στο μεγαλύτερο μέρος της Δυτικής και Βόρειας ηπειρωτικής χώρας, στο Ιόνιο και το Ν. Αιγαίο. Η μέση θερμοκρασία κυμάνθηκε χαμηλότερα από τα κανονικά για την εποχή επίπεδα στην Ανατολική Πελοπόννησο, στην Ανατολική Στερεά-Εύβοια και το ΝΑ Αιγαίο.

### Κλιματικές Παράμετροι :

- ❖ **Κανονικές Τιμές :** κανονικές τιμές για τις διάφορες παραμέτρους (θερμοκρασία, υετό κ.λπ.) ορίζονται οι τιμές που υπολογίζονται ως μέσες τιμές της παραμέτρου για 30 χρόνια. Αυτές οι κανονικές τιμές χρησιμοποιούνται σαν βάση αναφοράς και αντιπροσωπεύουν τη μέση κατάσταση. Είναι δυνατόν να ορισθούν σε επίπεδα δεκαήμερου, μήνα, εποχής ή και έτους και επιτρέπουν τη σύγκριση της τάσης ενός δεκαήμερου, ενός μήνα ή ενός έτους ως: δεκαήμερο πολύ βροχερό, χειμώνας ήπιος, μήνας Αύγουστος δροσερός, έτος ελλειμματικό σε υετό κ.λπ.

### Μονάδες Μέτρησης :

- ❖ **Υετός**  
1 mm = 1 litre/m<sup>2</sup>

### Υπόμνημα Πίνακα :

- Tmean : Μέση Θερμοκρασία
- TN : Ελάχιστη Θερμοκρασία
- TX : Μέγιστη Θερμοκρασία
- RR : Ύψος Υετού (mm)
- INST : Διάρκεια Ηλιοφάνειας (ώρες)

### Ώρες UTC (Universal Time Coordinates) στην Ελλάδα :

- ❖ Χειμώνας : ώρα UTC = τοπική ώρα - 2
- ❖ Καλοκαίρι : ώρα UTC = τοπική ώρα - 3

© ΕΘΝΙΚΗ ΜΕΤΕΩΡΟΛΟΓΙΚΗ ΥΠΗΡΕΣΙΑ  
Απαγορεύεται η αναπαραγωγή χωρίς έγγραφη άδεια  
Ελ.Βενιζέλου 14, Τ.Κ 16777  
Ελληνικό, Αθήνα