



Κλιματικό Δελτίο

Νοέμβριος 2011

 Μέγιστη
Θερμοκρασία

 Ελάχιστη
Θερμοκρασία

 Μέση
Θερμοκρασία

 Υετός

 Ηλιοφάνεια



Ο Νοέμβριος ήταν αρκετά «ξηρός» μήνας για όλη την Ελλάδα. Ωστόσο δεν έλειψαν οι χιονοπτώσεις στα ανατολικά ορεινά αλλά και στα ορεινά της Κρήτης. Επίσης καταγράφηκαν πολλές ομίχλες κυρίως στα ηπειρωτικά τμήματα. Ένα άλλο χαρακτηριστικό στοιχείο ήταν η επικράτηση κατά τόπους πολύ ενισχυμένων ανέμων.



ΕΘΝΙΚΗ
ΜΕΤΕΩΡΟΛΟΓΙΚΗ
ΥΠΗΡΕΣΙΑ

HELLENIC NATIONAL METEOROLOGICAL SERVICE



Θερμοκρασία

Πρώτο Δεκαήμερο

Ελάχιστες: αρκετά υψηλές ακόμα και στα Βόρεια ηπειρωτικά στο τέλος της περιόδου.

Ενδεικτικά :

9.2°C στην Έδεσσα,

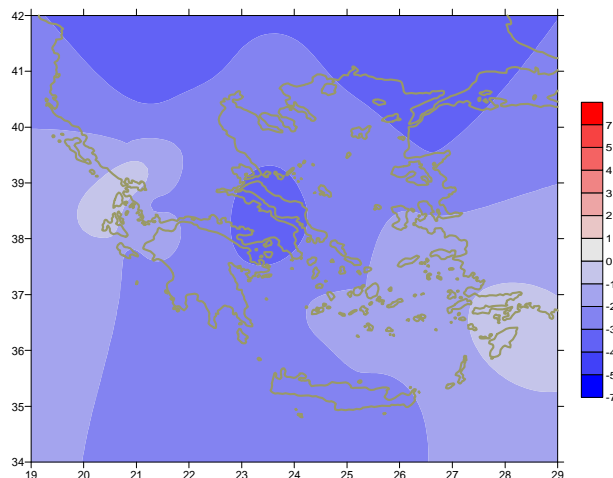
7°C στην Αλεξανδρούπολη στις 8/11.

Μέγιστες: υψηλές τιμές επίσης στην αρχή της περιόδου.

Ενδεικτικά:

23.4°C στο Αγρίνιο, 22.3°C στη Μεθώνη, 21.8°C στη

Ρόδο στις 10/11.



Απόκλιση της μέσης Θερμοκρασίας από τις κανονικές τιμές

Δεύτερο Δεκαήμερο

Ελάχιστες: σχετικά χαμηλές τιμές στα Κεντρικά και Βόρεια ηπειρωτικά στα μέσα του μήνα.

Ενδεικτικά (οι χαμηλότερες) :

-8°C στη Φλώρινα,

-6°C στην Καστοριά,

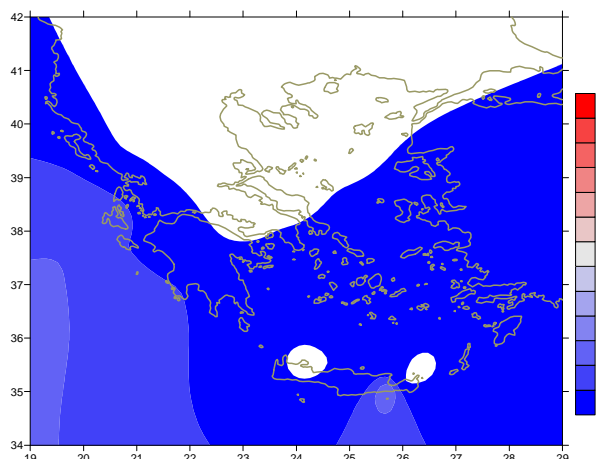
-3°C στη Λάρισα, το διάστημα 16-20/11.

Μέγιστες: σχετικά υψηλές τιμές στην αρχή της περιόδου.

Ενδεικτικά: 23.6°C στο Τυμπάκι,

22°C στην Καλαμάτα,

21°C στην Κάρπαθο στις 11/11.



Απόκλιση της μέγιστης Θερμοκρασίας από τις κανονικές τιμές

Τρίτο Δεκαήμερο

Ελάχιστες: απότομη αλλά πρόσκαιρη άνοδος των τιμών στα μέσα του δεκαήμερου.

Ενδεικτικά :

-5.6°C στα Ιωάννινα (21/11) ενώ +5.8°C (24/11),

-5.4°C στην Τρίπολη (21/11) ενώ +5.8°C (24/11),

-2.9°C στις Σέρρες (21/11) ενώ +3.6°C (24/11).

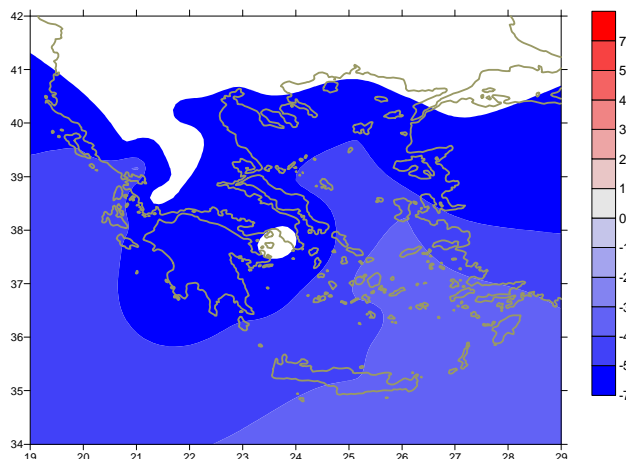
Μέγιστες: πρόσκαιρα υψηλές τιμές επίσης στα μέσα της περιόδου.

Ενδεικτικά (από τις υψηλότερες):

20.9°C στη Μεθώνη, ,

19.2°C στο Τυμπάκι,

18.8°C στο Αργοστόλι στις 24/11.



Απόκλιση της ελάχιστης Θερμοκρασίας από τις κανονικές τιμές



Υετός

Πρώτο δεκαήμερο

Χαμηλά ύψη υετού ακόμα και στη Βορειοδυτική χώρα.

Ξεχωρίζουν οι τιμές:
27mm στην Κέρκυρα στις 7/11,
7mm στα Ιωάννινα στις 7/11,
4mm στην Κόνιτσα στις 8/11.

Δεύτερο δεκαήμερο

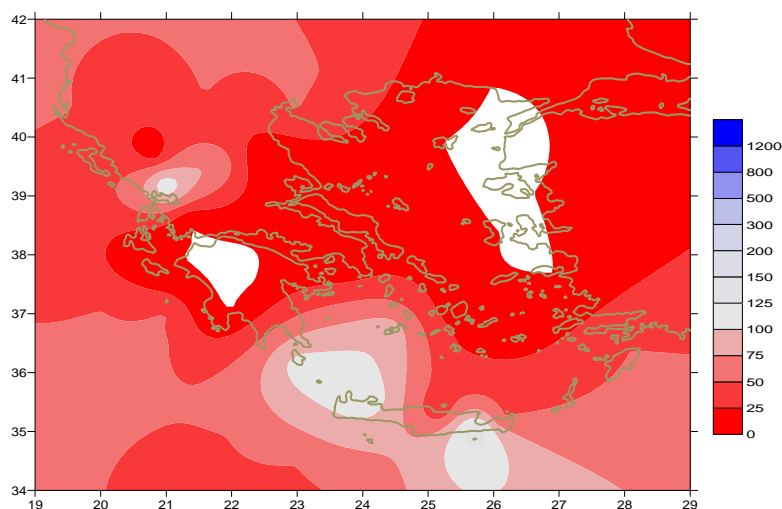
Μεγάλα ποσά υετού στην περιοχή του Νοτίου Αιγαίου, το διήμερο 12-15/11.

Ξεχωρίζουν οι τιμές:
47mm στην Αστυπάλαια, 38mm στη Σούδα,
30mm στην Κώ, 43mm στην Κάρπαθο στις 14/11.

Τρίτο δεκαήμερο

Μη αξιόλογα ύψη υετού στο δίκτυο Μ.Σ, εκτός από τα Βορειοδυτικά.

Ξεχωρίζουν οι τιμές:
16mm στην Κέρκυρα στις 22/11,
15mm στην Κοζάνη στις 24/11.



Απόκλιση μηνιαίου ύψους υετού από τις κανονικές τιμές (%)

ΠΙΝΑΚΑΣ ΜΗΝΙΑΙΩΝ ΤΙΜΩΝ

ΣΤΑΘΜΟΣ	Γεωγ. Μήκος	Γεωγ. Πλάτος	Tmean	TX	TN	RR	INST
ΣΕΡΡΕΣ	23,53	41,07	6,4	13,2	0,7	5	60
ΦΛΩΡΙΝΑ	21,40	40,78	3,3	10,5	-2	16	126
ΚΑΣΤΟΡΙΑ	21,27	40,45	4,6	10,3	-1,3	17	118
ΤΡΙΚΑΛΑ_ΗΜΑΘΕΙΑΣ	22,55	40,60					
ΘΕΣΣΑΛΟΝΙΚΗ	22,97	40,52	8,1	12,4	4	9	132
ΧΡΥΣΟΥΠΟΛΗ	24,62	40,92	7,5	12,9	2,6	0	185
ΑΛΕΞΑΝΔΡΟΥΠΟΛΗ	25,95	40,85	7,4	12,4	2,6	0	173
ΚΟΖΑΝΗ	21,83	40,28	5,5	10,1	1,3	14	
ΚΕΡΚΥΡΑ	19,92	39,62	12,5	17,6	8,3	61	152
ΙΩΑΝΝΙΝΑ	20,82	39,70	7,7	13,9	1,2	10	125
ΠΡΕΒΕΖΑ	20,76	38,91	13,3	18	10,1	0	
ΤΡΙΚΑΛΑ_ΘΕΣΣΑΛΙΑΣ	21,77	39,52					
ΛΑΡΙΣΑ	22,45	39,65	8,3	13,8	3	2	126
ΛΗΜΝΟΣ	25,23	39,92	9,7	12,4	7,3	0	165
ΑΡΤΑ	21,00	39,17					
ΑΓΧΙΑΛΟΣ	22,78	39,21	9,3	13,7	6,4	4	104
ΜΥΤΙΛΗΝΗ	26,60	39,05	11,6	15,4	8,1	0	219
ΒΕΛΟ	22,77	37,97					
ΑΓΡΙΝΙΟ	21,35	38,60	10,7	18,5	3,7	2	208
ΛΑΜΙΑ	22,43	38,87					
ΑΝΔΡΑΒΙΔΑ	21,28	37,92	11,8	18,2	5,8	0	193
ΣΚΥΡΟΣ	24,48	38,96	12	13,3	10,7	4	98
ΑΡΓΟΣΤΟΛΙ	20,50	38,12	14,9	18,6	11,6	8	189
ΑΡΑΞΟΣ	21,42	38,15	13,4	17,6	8,8	0	201
ΤΑΝΑΓΡΑ	23,57	38,33	9,2	13,8	6,1	6	120
ΧΙΟΣ	26,13	38,35	12	14,8	9,4	0	191
ΠΥΡΓΟΣ	21,42	37,67	12,9	19,7	6,8	3	139
ΤΡΙΠΟΛΗ	22,40	37,52	7,3	13,7	1,7	1	169
ΤΑΤΟΙ	23,78	38,10	9,8	13,7	6,4	17	
ΕΛΛΗΝΙΚΟ	23,73	37,90	12,1	16,6	7,3	0	143
ΕΛΕΥΣΙΝΑ	23,55	38,07	11,8	15,3	8,6	0	
ΖΑΚΥΝΘΟΣ	20,88	37,75	13,6	17,9	10,5	4	187
ΣΑΜΟΣ	26,92	37,68	13,2	16,2	10,5	0	
ΑΡΓΟΣ	22,75	37,63					
ΚΑΛΑΜΑΤΑ	22,02	37,07	12,2	18,9	7,3	0	186
ΝΑΞΟΣ	25,37	37,10	14,2	15,4	12,9	4	123
ΜΕΘΩΝΗ	21,70	36,82	13,7	18,7	9,4	10	184
ΜΗΛΟΣ	24,43	36,73					
ΣΠΑΤΑ	23,95	37,95					
ΚΩΣ	27,08	36,80	13,9	16,2	11,8	38	
ΚΥΘΗΡΑ	22,98	36,15					
ΣΑΝΤΟΡΙΝΗ	25,41	36,41	13,8	15,8	12,2	8	163
ΣΟΥΔΑ	24,12	35,55	13,1	15,6	10,8	94	94
ΡΟΔΟΣ	28,08	36,40	15,8	18,3	13,2	32	195
ΜΥΚΟΝΟΣ	25,35	37,43	12,7	14,4	11,6	8	
ΗΡΑΚΛΕΙΟ	25,18	35,33	14,5	16,4	12,4	20	112
ΙΕΡΑΠΤΕΡΑ	25,73	35,02					
ΣΗΤΕΙΑ	26,10	35,21	14,7	16,1	13,3	30	114
ΡΕΘΥΜΝΟ	24,50	35,36					
ΤΥΜΠΑΚΙ	24,76	35,06	14,2	19	8,9	1	224
ΚΑΣΤΕΛΛΙ	25,33	35,18	11,5	14,3	9,3	43	126
ΚΑΡΠΑΘΟΣ	27,15	35,42	15,5	17,8	14,5	48	
ΠΑΡΟΣ	25,13	37,02					
ΣΥΡΟΣ	24,95	37,42	13,1	14,9	11,8	2	170
ΙΚΑΡΙΑ	26,35	37,68	13,2	14,5	12,1	1	

Γενική Περιγραφή Μήνα

Τα ποσά υετού που σημειώθηκαν ήταν πολύ χαμηλότερα από τις κανονικές τιμές σε όλες τις περιοχές. Επίσης η θερμοκρασία κυμάνθηκε χαμηλότερα από τα κανονικά για την εποχή επίπεδα σε όλη τη χώρα, εκτός από το Νοτιοανατολικό Αιγαίο.

Κλιματικές Παράμετροι :

- ❖ **Κανονικές Τιμές :** κανονικές τιμές για τις διάφορες παραμέτρους (θερμοκρασία, υετό κ.λπ.) ορίζονται οι τιμές που υπολογίζονται ως μέσες τιμές της παραμέτρου για 30 χρόνια. Αυτές οι κανονικές τιμές χρησιμοποιούνται σαν βάση αναφοράς και αντιπροσωπεύουν τη μέση κατάσταση. Είναι δυνατόν να ορισθούν σε επίπεδα δεκαήμερου, μήνα, εποχής ή και έτους και επιτρέπουν τη σύγκριση της τάσης ενός δεκαήμερου, ενός μήνα ή ενός έτους ως: δεκαήμερο πολύ βροχερό, χειμώνας ήπιος, μήνας Αύγουστος δροσερός, έτος ελλειμματικό σε υετό κ.λπ.

Μονάδες Μέτρησης :

- ❖ **Υετός**
1 mm = 1 litre/m²

Υπόμνημα Πίνακα :

- Tmean : Μέση Θερμοκρασία
- TN : Ελάχιστη Θερμοκρασία
- TX : Μέγιστη Θερμοκρασία
- RR : Ύψος Υετού (mm)
- INST : Διάρκεια Ηλιοφάνειας (ώρες)

Ώρες UTC (Universal Time Coordinates) στην Ελλάδα :

- ❖ Χειμώνας : ώρα UTC = τοπική ώρα - 2
- ❖ Καλοκαίρι : ώρα UTC = τοπική ώρα - 3

© ΕΘΝΙΚΗ ΜΕΤΕΩΡΟΛΟΓΙΚΗ ΥΠΗΡΕΣΙΑ
Απαγορεύεται η αναπαραγωγή χωρίς έγγραφη άδεια
Ελ.Βενιζέλου 14, Τ.Κ 16777
Ελληνικό, Αθήνα