



# Κλιματικό Δελτίο

Δεκέμβριος 2011

 **Μέγιστη  
Θερμοκρασία**

 **Ελάχιστη  
Θερμοκρασία**

 **Μέση  
Θερμοκρασία**

 **Υετός**

 **Ηλιοφάνεια**



Ο Δεκέμβριος ήταν σχετικά ζεστός μέχρι και το δεύτερο δεκαήμερο αλλά πολύ κρύος το τρίτο. Καταγράφηκαν ισχυρές χιονοπτώσεις στα ορεινά όλης σχεδόν της χώρας αλλά και στα πεδινά της Δυτικής και Κεντρικής Μακεδονίας. Ειδικά στη Δυτική Μακεδονία σημειώθηκε κατά τόπους ολικός παγετός. Χαρακτηριστικό παράδειγμα η πόλη της Φλώρινας στην οποία η θερμοκρασία παρέμεινε πολύ κάτω από τους μηδέν βαθμούς Κελσίου για τρεις συνεχόμενες ημέρες.



ΕΘΝΙΚΗ  
ΜΕΤΕΩΡΟΛΟΓΙΚΗ  
ΥΠΗΡΕΣΙΑ

HELLENIC NATIONAL METEOROLOGICAL SERVICE



## Θερμοκρασία

### Πρώτο Δεκαήμερο

**Ελάχιστες:** αρκετά υψηλές ακόμα και στα Βόρεια ηπειρωτικά στην αρχή της περιόδου.

Ενδεικτικά :

6.2°C στην Έδεσσα,

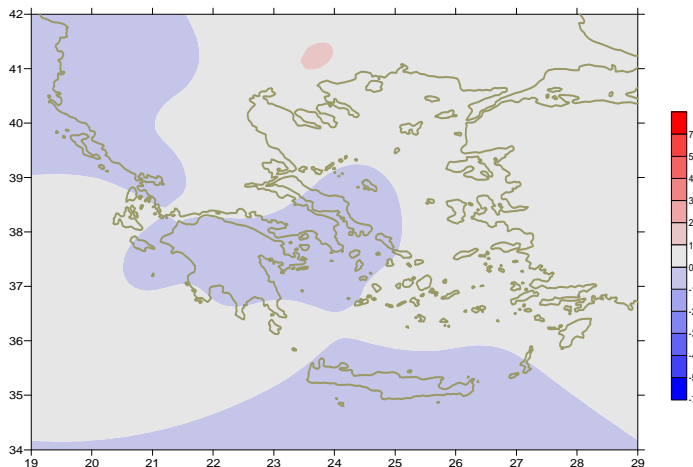
17°C στην Πρέβεζα και 17.8°C στη Λέρο στις 6/12.

**Μέγιστες:** υψηλές τιμές επίσης την ίδια περίοδο.

Ενδεικτικά:

23.2°C στη Λαμία , 22.6°C στην Αγχίαλο , 20.8°C στο

Ελληνικό στις 6/12.



Απόκλιση της μέσης Θερμοκρασίας από τις κανονικές τιμές

### Δεύτερο Δεκαήμερο

**Ελάχιστες:** σχετικά υψηλές τιμές και στα Βόρεια ηπειρωτικά στις 12/12 και από 16 μέχρι 20/12.

Ενδεικτικά :

+4.2°C στη Φλώρινα,

+10.4°C στην Αλεξανδρούπολη στις 12/12.

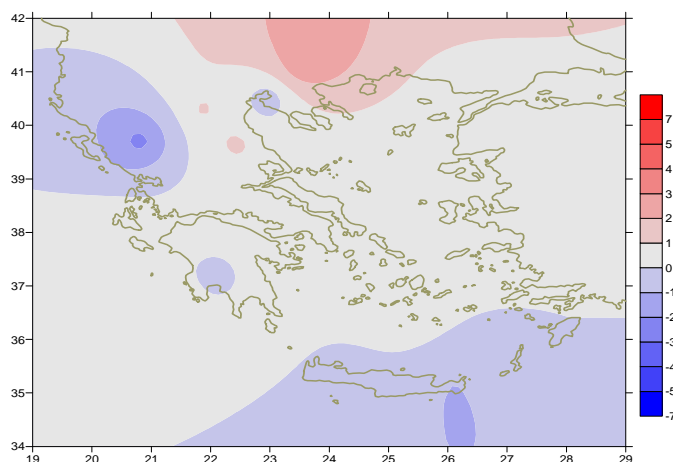
**Μέγιστες:** σχετικά υψηλές τιμές στην αρχή της περιόδου και στο τέλος.

Ενδεικτικά: 20.8°C στο Άργος και

20.2°C στο Ελληνικό στις 12/12,

2°C στην Ελευσίνα ,

20.1°C στα Σπάτα στις 17/12.



Απόκλιση της μέγιστης Θερμοκρασίας από τις κανονικές τιμές

### Τρίτο Δεκαήμερο

**Ελάχιστες:** πολύ χαμηλές από τα μέσα του δεκαήμερου.

Ενδεικτικά :

-18.6°C στη Φλώρινα (25/12) ,

-9°C στην Καστοριά (25/12) ,

+2°C στο Ελληνικό (29/12).

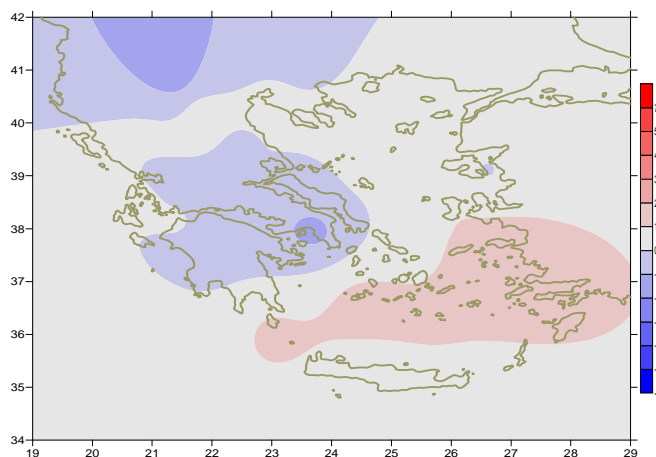
**Μέγιστες:** ιδιαίτερα χαμηλές τιμές (ολικός παγετός) στο τέλος της περιόδου κατά τόπους στα ΒΔ ηπειρωτικά.

Ενδεικτικά : (στη Φλώρινα )

-4°C στις 28/12,

-5.9°C στις 29/12,

-6.4°C στις 30/12.



Απόκλιση της ελάχιστης Θερμοκρασίας από τις κανονικές τιμές



## Υετός

### Πρώτο δεκαήμερο

Αξιοσημείωτα ύψη υετού κυρίως στα Δυτικά και το Ανατολικό Αιγαίο.

Ξεχωρίζουν οι τιμές:

51mm στην Κέρκυρα στις 4/12,  
37mm στην Καλαμάτα στις 7/12,  
47mm στην Σάμο στις 7/12.

### Δεύτερο δεκαήμερο

Μεγάλα ποσά υετού (βροχές, καταιγίδες, χιόνια στα ορεινά), κυρίως το τρίημερο 18-20/12.

Ξεχωρίζουν οι τιμές:

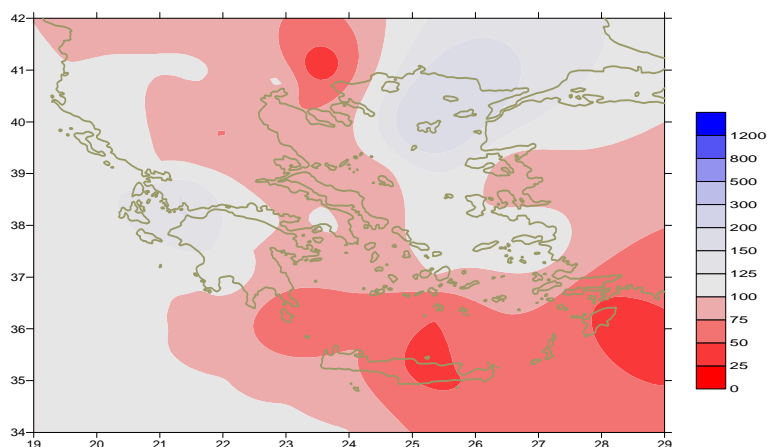
45mm στη Σκύρο στις 18/12,  
66mm στην Αλεξανδρούπολη στις 19/12,  
56mm στη Λήμνο στις 19/12, 38mm στην Πρέβεζα στις 20/12.

### Τρίτο δεκαήμερο

Πολύ μεγάλα ποσά υετού ( ισχυρές βροχές, καταιγίδες, χιόνια στα ορεινά αλλά και στα πεδινά της Δυτικής Μακεδονίας) κυρίως στην αρχή της περιόδου.

Ξεχωρίζουν οι τιμές:

80mm στο Αγρίνιο, 52mm στην Ανδραβίδα στις 22/12,  
43mm στη Νάξο στις 23/12,  
56mm στη Ρόδο και 38mm στο Τυμπάκι στις 31/12.



*Απόκλιση μηνιαίου ύψους υετού από τις κανονικές τιμές (%)*

## ΠΙΝΑΚΑΣ ΜΗΝΙΑΙΩΝ ΤΙΜΩΝ

ΣΤΑΘΜΟΣ	Γεωγ. Μήκος	Γεωγ. Πλάτος	Tmean	TX	TN	RR	INST
ΣΕΡΡΕΣ	23,53	41,07	6	12,1	0,5	4	27
ΦΛΩΡΙΝΑ	21,40	40,78	1,6	7	-3,4	18	
ΚΑΣΤΟΡΙΑ	21,27	40,45	2,7	8,3	-2,9	48	93
ΤΡΙΚΑΛΑ_ΗΜΑΘΕΙΑΣ	22,55	40,60					
ΘΕΣΣΑΛΟΝΙΚΗ	22,97	40,52	6,7	10,2	3	43	121
ΧΡΥΣΟΥΠΟΛΗ	24,62	40,92	7,3	11,6	3,3	74	130
ΑΛΕΞΑΝΔΡΟΥΠΟΛΗ	25,95	40,85	7,6	11,3	4	138	117
ΚΟΖΑΝΗ	21,83	40,28	4,6	8,9	0,7	42	
ΚΕΡΚΥΡΑ	19,92	39,62	10,9	14,7	6,9	216	100
ΙΩΑΝΝΙΝΑ	20,82	39,70	5,7	9,1	2,1	161	71
ΠΡΕΒΕΖΑ	20,76	38,91	11,4	14,6	8,8	183	
ΤΡΙΚΑΛΑ_ΘΕΣΣΑΛΙΑΣ	21,77	39,52					
ΛΑΡΙΣΑ	22,45	39,65	6,8	12,1	1,6	34	116
ΛΗΜΝΟΣ	25,23	39,92	9,9	13	6,7	161	122
ΑΡΤΑ	21,00	39,17					
ΑΓΧΙΑΛΟΣ	22,78	39,21	8,4	13,1	4,4	41	116
ΜΥΤΙΛΗΝΗ	26,60	39,05	11,5	14,8	8,6	94	141
ΒΕΛΟ	22,77	37,97					
ΑΓΡΙΝΙΟ	21,35	38,60	9,5	15,1	4,7	233	122
ΛΑΜΙΑ	22,43	38,87					
ΑΝΔΡΑΒΙΔΑ	21,28	37,92	11,4	15,7	7,4	206	120
ΣΚΥΡΟΣ	24,48	38,96	11,5	14,1	9,5	66	124
ΑΡΓΟΣΤΟΛΙ	20,50	38,12	13,5	16,5	10,6	156	121
ΑΡΑΞΟΣ	21,42	38,15	11,5	15,6	7,7	194	131
ΤΑΝΑΓΡΑ	23,57	38,33					
ΧΙΟΣ	26,13	38,35	11,4	14,8	8,3	114	126
ΠΥΡΓΟΣ	21,42	37,67	12	16,6	7,9	266	83
ΤΡΙΠΟΛΗ	22,40	37,52					
ΤΑΤΟΙ	23,78	38,10	9	13,7	5	116	
ΕΛΛΗΝΙΚΟ	23,73	37,90	11,8	16	7,5	63	122
ΕΛΕΥΣΙΝΑ	23,55	38,07	10,7	15,3	6,8	58	
ΖΑΚΥΝΘΟΣ	20,88	37,75	12,4	16	9,5	186	115
ΣΑΜΟΣ	26,92	37,68	12,2	15,4	10,1	174	
ΑΡΓΟΣ	22,75	37,63					
ΚΑΛΑΜΑΤΑ	22,02	37,07	11,3	16,3	7	176	131
ΝΑΞΟΣ	25,37	37,10	13,8	16,1	11,6	72	106
ΜΕΘΩΝΗ	21,70	36,82	13,2	11,4	6,9	128	155
ΜΗΛΟΣ	24,43	36,73					
ΣΠΑΤΑ	23,95	37,95	10,8	15,2	5,9	60	
ΚΩΣ	27,08	36,80	12,6	15,1	10,6	89	
ΚΥΘΗΡΑ	22,98	36,15					
ΣΑΝΤΟΡΙΝΗ	25,41	36,41	13,6	15,6	12,1	21	143
ΣΟΥΔΑ	24,12	35,55	12,5	15,7	10,1	65	124
ΡΟΔΟΣ	28,08	36,40	13,9	16,6	11,5	62	137
ΜΥΚΟΝΟΣ	25,35	37,43	12,6	14,5	11,2	57	
ΗΡΑΚΛΕΙΟ	25,18	35,33	13,2	16,7	10,9	30	135
ΙΕΡΑΠΕΤΡΑ	25,73	35,02					
ΣΗΤΕΙΑ	26,10	35,21	13,4	16,3	11,5	56	150
ΡΕΘΥΜΝΟ	24,50	35,36					
ΤΥΜΠΑΚΙ	24,76	35,06	13,3	17,7	8,9	88	156
ΚΑΣΤΕΛΛΙ	25,33	35,18	10,3	14,3	7,3	90	147
ΚΑΡΠΑΘΟΣ	27,15	35,42	14,5	17	12,6	21	
ΠΑΡΟΣ	25,13	37,02	13,3	15,9	11,4	42	138
ΣΥΡΟΣ	24,95	37,42	13,1	15,8	11,1	77	154
ΙΚΑΡΙΑ	26,35	37,68	14,1	15,6	12,6	153	



Δεκέμβριος 2011

# Κλιματικό Δελτίο

## Γενική Περιγραφή Μήνα

Τα ποσά υετού που σημειώθηκαν ήταν λίγο υψηλότερα από τις κανονικές τιμές σε αρκετές περιοχές της χώρας.

Η θερμοκρασία κυμάνθηκε κοντά στα κανονικά για την εποχή επίπεδα και λίγο χαμηλότερα στα βορειοδυτικά τμήματα, στην Πελοπόννησο αλλά και τοπικά στο Νότιο Αιγαίο.

### Κλιματικές Παράμετροι :

- ❖ **Κανονικές Τιμές :** κανονικές τιμές για τις διάφορες παραμέτρους (θερμοκρασία, υετό κ.λπ.) ορίζονται οι τιμές που υπολογίζονται ως μέσες τιμές της παραμέτρου για 30 χρόνια. Αυτές οι κανονικές τιμές χρησιμοποιούνται σαν βάση αναφοράς και αντιπροσωπεύουν τη μέση κατάσταση. Είναι δυνατόν να ορισθούν σε επίπεδα δεκαήμερου, μήνα, εποχής ή και έτους και επιτρέπουν τη σύγκριση της τάσης ενός δεκαήμερου, ενός μήνα ή ενός έτους ως: δεκαήμερο πολύ βροχερό, χειμώνας ήπιος, μήνας Αύγουστος δροσερός, έτος ελλειμματικό σε υετό κ.λπ.

### Μονάδες Μέτρησης :

- ❖ **Υετός**  
1 mm = 1 litre/m<sup>2</sup>

### Υπόμνημα Πίνακα :

- Tmean : Μέση Θερμοκρασία
- TN : Ελάχιστη Θερμοκρασία
- TX : Μέγιστη Θερμοκρασία
- RR : Ύψος Υετού (mm)
- INST : Διάρκεια Ηλιοφάνειας (ώρες)

### Ώρες UTC (Universal Time Coordinates) στην Ελλάδα :

- ❖ Χειμώνας : ώρα UTC = τοπική ώρα - 2
- ❖ Καλοκαίρι : ώρα UTC = τοπική ώρα - 3

© ΕΘΝΙΚΗ ΜΕΤΕΩΡΟΛΟΓΙΚΗ ΥΠΗΡΕΣΙΑ  
Απαγορεύεται η αναπαραγωγή χωρίς έγγραφη άδεια  
Ελ.Βενιζέλου 14, Τ.Κ 16777  
Ελληνικό, Αθήνα