



Κλιματικό Δελτίο

Απρίλιος 2013

 **Μέγιστη
Θερμοκρασία**

 **Ελάχιστη
Θερμοκρασία**

 **Μέση
Θερμοκρασία**

 **Υετός**

 **Ηλιοφάνεια**



Ήταν γενικά ένας ξηρός και ζεστός Απρίλης. Ξεκίνησε με πολύ ενισχυμένους Νότιους ανέμους και μεταφορά σκόνης από τη Βόρεια Αφρική προς την περιοχή μας.

Μεσολάβησε ένα διάστημα με Βοριάδες, καλή ορατότητα και αισθητή πτώση θερμοκρασίας. Στη συνέχεια η θερμοκρασία ανέβηκε σταδιακά για να κλείσει ο μήνας με ένα διήμερο στο οποίο καταγράφηκαν οι υψηλότερες τιμές.

Ωστόσο μετά το πρώτο οκταήμερο δεν υπήρξαν αξιόλογα ποσά υετού.



**ΕΘΝΙΚΗ
ΜΕΤΕΩΡΟΛΟΓΙΚΗ
ΥΠΗΡΕΣΙΑ**

HELLENIC NATIONAL METEOROLOGICAL SERVICE

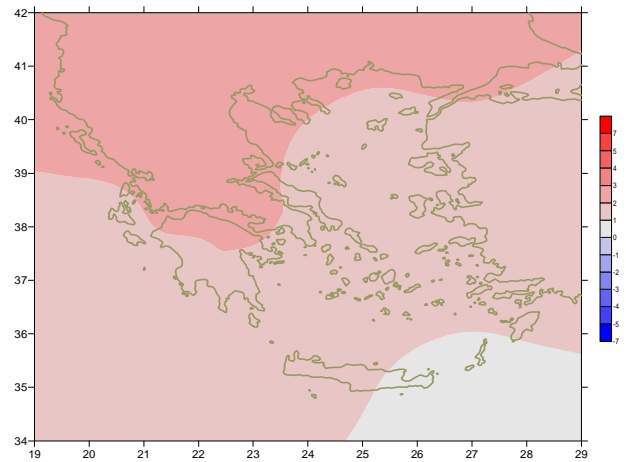


Θερμοκρασία

Πρώτο Δεκαήμερο

Ελάχιστες: Ενδεικτικά κυμάνθηκαν: στα Βόρεια ηπειρωτικά από 2°C μέχρι 1°C , στα κεντρικά ηπειρωτικά από 4°C μέχρι 13°C , στα υπόλοιπα τμήματα από 7°C μέχρι 15°C .

Μέγιστες: υψηλές στο μέσο της περιόδου. Ενδεικτικά (οι υψηλότερες): 30.4°C στο Ηράκλειο, 29.6°C στη Σούδα, 26.2°C στη Νάξο στις 6/4.

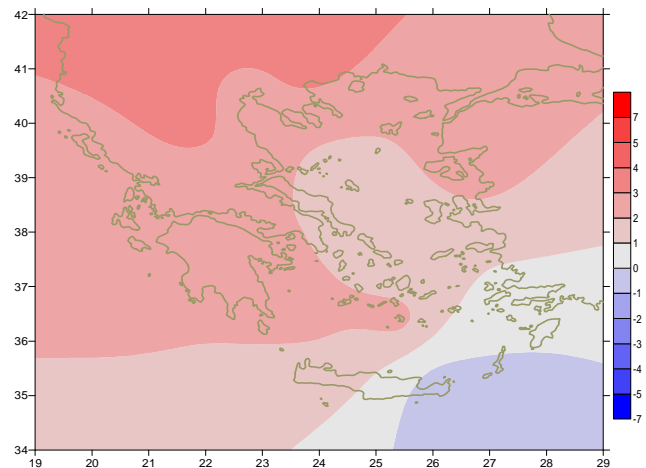


Απόκλιση της μέσης Θερμοκρασίας από τις κανονικές τιμές

Δεύτερο Δεκαήμερο

Ελάχιστες: Ενδεικτικά κυμάνθηκαν: στα Βόρεια ηπειρωτικά από 2°C μέχρι 8°C , στα κεντρικά ηπειρωτικά από 4°C μέχρι 14°C , στα υπόλοιπα τμήματα από 8°C μέχρι 16°C .

Μέγιστες: κάμψη στα μέσα του μήνα. Ενδεικτικά (οι υψηλότερες): 23.5°C στη Λάρισα, 22.6°C στη Σύρο στις 12/4, 25.4°C στην Τρίπολη στις 13/4, 22.7°C στο Άργος στις 15/4.

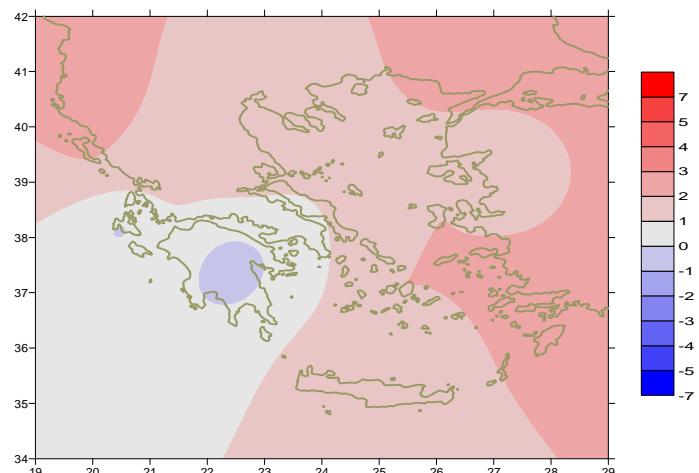


Απόκλιση της μέγιστης Θερμοκρασίας από τις κανονικές τιμές

Τρίτο Δεκαήμερο

Ελάχιστες: Ενδεικτικά κυμάνθηκαν: στα Βόρεια ηπειρωτικά από 3°C μέχρι 13°C , στα κεντρικά ηπειρωτικά από 5°C μέχρι 15°C , στα υπόλοιπα τμήματα από 9°C μέχρι 19°C .

Μέγιστες: πολύ υψηλές στο τέλος του μήνα. Ενδεικτικά (οι υψηλότερες): 32.1°C στην Κόνιτσα στις 29/4, 30.8°C στη Θεσσαλονίκη, 33.2°C στις Σέρρες, 34.4°C στο Άργος στις 30/4.



Απόκλιση της ελάχιστης Θερμοκρασίας από τις κανονικές τιμές

Υ ε τ ό ς

Πρώτο δεκαήμερο

Αξιόλογα ποσά υετού στα Βορειοδυτικά ηπειρωτικά και το Ανατολικό Αιγαίο.

Ξεχωρίζουν οι τιμές:

23mm στην Κόνιτσα στις 2/4,
37mm στη Χίο, 34mm στη Σάμο. 19mm στην Κώ στις 3/4.
58mm στη Φλώρινα, 35mm στο Αργοστόλι στις 7/4,
33mm στη Σκιάθο στις 8/4.

Δεύτερο δεκαήμερο

Αξιόλογα ποσά υετού κατά τόπους στα νοτιοδυτικά ηπειρωτικά και το Νοτιοανατολικό Αιγαίο.

Ξεχωρίζουν οι τιμές:

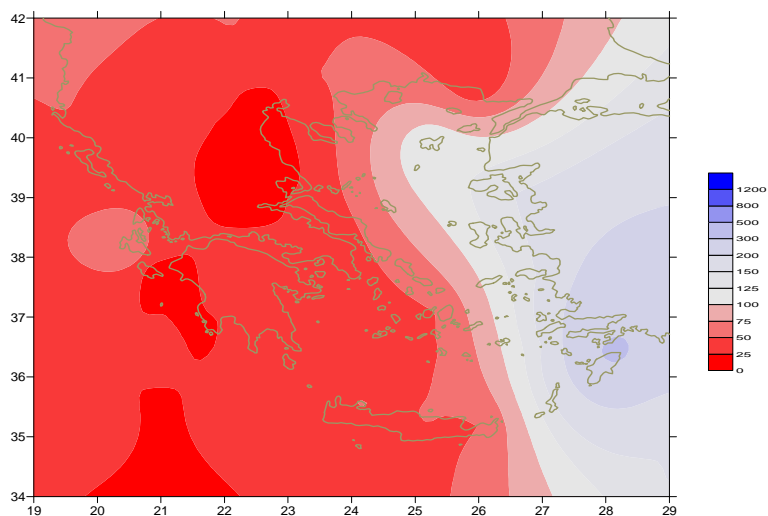
9mm στην Καλαμάτα στις 15/4,
47mm στη Ρόδο στις 19/4.

Τρίτο δεκαήμερο

Πολύ μικρά ποσά υετού στα Βόρεια ηπειρωτικά (στα πεδινά) στην αρχή της περιόδου.

Ενδεικτικά:

1mm στην Αλεξανδρούπολη στις 21/4,
1mm στην Κέρκυρα, 1mm στα Ιωάννινα στις 2/4.



Απόκλιση μηνιαίου ύψους υετού από τις κανονικές τιμές (%)

ΠΙΝΑΚΑΣ ΜΗΝΙΑΙΩΝ ΤΙΜΩΝ

ΣΤΑΘΜΟΣ	Γεωγ.Μήκος	Γεωγ.Πλάτος	Tmean	TX	TN	RR	INST
ΣΕΡΡΕΣ	23,53	41,07	16,9	23,6	9,1	18	187
ΦΛΩΡΙΝΑ	21,40	40,78					
ΚΑΣΤΟΡΙΑ	21,27	40,45	14,3	19,8	5,9	36	240
ΤΡΙΚΑΛΑ_ΗΜΑΘΕΙΑΣ	22,55	40,60					
ΘΕΣΣΑΛΟΝΙΚΗ	22,97	40,52	16,5	21,3	8,8	8	224
ΧΡΥΣΟΥΠΟΛΗ	24,62	40,92	15,5	19,7	10,1	23	227
ΑΛΕΞΑΝΔΡΟΥΠΟΛΗ	25,95	40,85	15,3	19,7	9,6	10	221
ΚΟΖΑΝΗ	21,83	40,28	14,4	20	7,1	9	
ΚΕΡΚΥΡΑ	19,92	39,62	17,4	21,9	11,6	14	250
ΙΩΑΝΝΙΝΑ	20,82	39,70					
ΠΡΕΒΕΖΑ	20,76	38,91	17,2	21,4	12,1	12	
ΤΡΙΚΑΛΑ_ΘΕΣΣΑΛΙΑΣ	21,77	39,52					
ΛΑΡΙΣΑ	22,45	39,65	16,7	22,9	8	2	237
ΛΗΜΝΟΣ	25,23	39,92	15,5	19,4	10,3	40	250
ΑΡΤΑ	21,00	39,17					
ΑΓΧΙΑΛΟΣ	22,78	39,21	16,6	21,5	9,3	2	272
ΜΥΤΙΛΗΝΗ	26,60	39,05	17,7	21,9	12,6	61	274
ΒΕΛΟ	22,77	37,97					
ΑΓΡΙΝΙΟ	21,35	38,60					
ΛΑΜΙΑ	22,43	38,87					
ΑΝΔΡΑΒΙΔΑ	21,28	37,92	17	22	10,2	14	277
ΣΚΥΡΟΣ	24,48	38,96	16,5	19,3	13,1	14	258
ΑΡΓΟΣΤΟΛΙ	20,50	38,12	17	20,6	11,5	38	294
ΑΡΑΞΟΣ	21,42	38,15	17,6	21,9	10,6	9	262
ΤΑΝΑΓΡΑ	23,57	38,33	16,6	21,6	7,8	8	274
ΧΙΟΣ	26,13	38,35	17	20,2	12	58	270
ΠΥΡΓΟΣ	21,42	37,67					
ΤΡΙΠΟΛΗ	22,40	37,52	13,9	20,1	4,5	25	270
ΤΑΤΟΙ	23,78	38,10	16,5	21,5	8,8	6	
ΕΛΛΗΝΙΚΟ	23,73	37,90					
ΕΛΕΥΣΙΝΑ	23,55	38,07	18,5	23	11,2	10	
ΖΑΚΥΝΘΟΣ	20,88	37,75	17,3	21,7	11,9	6	276
ΣΑΜΟΣ	26,92	37,68	17,6	21	12,8	48	
ΑΡΓΟΣ	22,75	37,63					
ΚΑΛΑΜΑΤΑ	22,02	37,07	16,7	22,3	8,9	10	263
ΝΑΞΟΣ	25,37	37,10	17,6	20,2	14,5	7	294
ΜΕΘΩΝΗ	21,70	36,82					
ΜΗΛΟΣ	24,43	36,73					
ΣΠΑΤΑ	23,95	37,95	17,5	21,9	10,5	4	
ΚΩΣ	27,08	36,80	17,3	20,2	14,1	36	
ΚΥΘΗΡΑ	22,98	36,15					
ΣΑΝΤΟΡΙΝΗ	25,41	36,41	17,6	20,6	14	9	278
ΣΟΥΔΑ	24,12	35,55	17,7	21,8	12,9	12	302
ΡΟΔΟΣ	28,08	36,40	17,9	20,5	14,9	78	294
ΜΥΚΟΝΟΣ	25,35	37,43	16,7	19,2	15	5	
ΗΡΑΚΛΕΙΟ	25,18	35,33	17,8	20,9	13,2	12	268
ΙΕΡΑΠΕΤΡΑ	25,73	35,02					
ΣΗΤΕΙΑ	26,10	35,21	17,2	19,7	14,2	9	242
ΡΕΘΥΜΝΟ	24,50	35,36					
ΤΥΜΠΑΚΙ	24,76	35,06					
ΚΑΣΤΕΛΛΙ	25,33	35,18	15,9	20,4	10	19	256
ΚΑΡΠΑΘΟΣ	27,15	35,42	18	20,3	15,7	0	
ΠΑΡΟΣ	25,13	37,02					
ΣΥΡΟΣ	24,95	37,42	16,7	19,8	13,8	1	206
ΙΚΑΡΙΑ	26,35	37,68	16,4	18,8	14,2	11	

ΠΙΝΑΚΑΣ ΑΠΟΚΛΙΣΕΩΝ ΑΠΟ ΚΑΝΟΝΙΚΕΣ ΤΙΜΕΣ

ΣΤΑΘΜΟΣ	απόκλιση T μέσης (I)	% κλάσμα υετού (II)
ΣΕΡΡΕΣ	2.6	51
ΦΛΩΡΙΝΑ		
ΘΕΣΣΑΛΟΝΙΚΗ	2.3	22
ΑΛΕΞΑΝΔΡΟΥΠΟΛΗ	2.1	25
ΚΟΖΑΝΗ	2.5	22
ΚΕΡΚΥΡΑ	2.3	23
ΙΩΑΝΝΙΝΑ		
ΛΑΡΙΣΑ	2.7	7
ΛΗΜΝΟΣ	1.7	124
ΑΓΧΙΑΛΟΣ	2.4	6
ΜΥΤΙΛΗΝΗ	1.9	130
ΑΓΡΙΝΙΟ		
ΣΚΥΡΟΣ	1.3	64
ΑΡΓΟΣΤΟΛΙ	1.6	64
ΑΡΑΞΟΣ	2.2	22
ΧΙΟΣ	1.7	
ΕΛΛΗΝΙΚΟ		
ΖΑΚΥΝΘΟΣ	1.8	12
ΣΑΜΟΣ	1.5	151
ΚΑΛΑΜΑΤΑ	1.3	21
ΝΑΞΟΣ	1.5	38
ΜΕΘΩΝΗ		
ΣΑΝΤΟΡΙΝΗ	2	47
ΣΟΥΔΑ	1.9	38
ΡΟΔΟΣ	1.2	325
ΗΡΑΚΛΕΙΟ	1.2	40
ΣΗΤΕΙΑ	0.4	33

(I) απόκλιση μέσης τιμής θερμοκρασίας από κανονική
 (II) απόκλιση μηνιαίου ύψους υετού από κανονική τιμή %



Απρίλιος 2013

Γενική Περιγραφή Μήνα

Κλιματικό Δελτίο

Τα ποσά υετού που σημειώθηκαν ήταν αρκετά υψηλότερα από τις κανονικές τιμές στο Ανατολικό Αιγαίο. Αντίθετα στα υπόλοιπα τμήματα ήταν γενικά πολύ χαμηλότερα. Η μέση θερμοκρασία κυμάνθηκε υψηλότερα από τις κανονικές τιμές σε όλη τη χώρα.

Κλιματικές Παράμετροι :

- ❖ **Κανονικές Τιμές :** κανονικές τιμές για τις διάφορες παραμέτρους (θερμοκρασία, υετό κ.λπ.) ορίζονται οι τιμές που υπολογίζονται ως μέσες τιμές της παραμέτρου για 30 χρόνια. Αυτές οι κανονικές τιμές χρησιμοποιούνται σαν βάση αναφοράς και αντιπροσωπεύουν τη μέση κατάσταση. Είναι δυνατόν να ορισθούν σε επίπεδα δεκαήμερου, μήνα, εποχής ή και έτους και επιτρέπουν τη σύγκριση της τάσης ενός δεκαήμερου, ενός μήνα ή ενός έτους ως: δεκαήμερο πολύ βροχερό, χειμώνας ήπιος, μήνας Αύγουστος δροσερός, έτος ελλειμματικό σε υετό κ.λπ.

Μονάδες Μέτρησης :

- ❖ **Υετός**
1 mm = 1 litre/m²

Υπόμνημα Πίνακα :

- Tmean : Μέση Θερμοκρασία
- TN : Ελάχιστη Θερμοκρασία
- TX : Μέγιστη Θερμοκρασία
- RR : Ύψος Υετού (mm)
- INST : Διάρκεια Ηλιοφάνειας (ώρες)

Ώρες UTC (Universal Time Coordinates) στην Ελλάδα :

- ❖ Χειμώνας : ώρα UTC = τοπική ώρα - 2
- ❖ Καλοκαίρι : ώρα UTC = τοπική ώρα - 3

© ΕΘΝΙΚΗ ΜΕΤΕΩΡΟΛΟΓΙΚΗ ΥΠΗΡΕΣΙΑ
Απαγορεύεται η αναπαραγωγή χωρίς έγγραφη άδεια
Ελ.Βενιζέλου 14, Τ.Κ 16777
Ελληνικό, Αθήνα