



# Κλιματικό Δελτίο

Σεπτέμβριος 2014

 **Μέγιστη  
Θερμοκρασία**

 **Ελάχιστη  
Θερμοκρασία**

 **Μέση  
Θερμοκρασία**

 **Υετός**

 **Ηλιοφάνεια**

Ο Σεπτέμβρης είχε σημαντικές αυξομειώσεις στη θερμοκρασία και λίγες ημέρες με ενισχυμένο μελτέμι.

Ωστόσο το κύριο χαρακτηριστικό του ήταν οι ισχυρές βροχές και καταιγίδες, κυρίως στη δυτική και βόρεια χώρα, οι οποίες προκάλεσαν τοπικά πλημμυρικά φαινόμενα.



**ΕΘΝΙΚΗ  
ΜΕΤΕΩΡΟΛΟΓΙΚΗ  
ΥΠΗΡΕΣΙΑ**

HELLENIC NATIONAL METEOROLOGICAL SERVICE



## Θερμοκρασία

### Πρώτο Δεκαήμερο

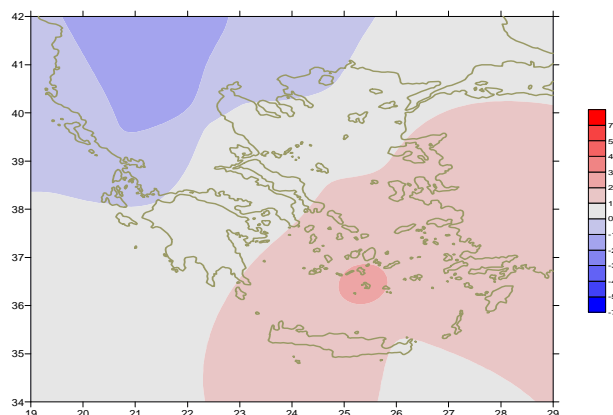
Ενδεικτικά κυμάνθηκαν :

#### Ελάχιστες:

Στα Βόρεια ηπειρωτικά από 10°C μέχρι 20°C,  
στα κεντρικά ηπειρωτικά από 14°C μέχρι 23°C,  
στα υπόλοιπα τμήματα από 17°C μέχρι 24°C.

#### Μέγιστες:

Στα Βόρεια ηπειρωτικά από 22°C μέχρι 33°C,  
στα κεντρικά ηπειρωτικά από 27°C μέχρι 33°C,  
στα υπόλοιπα τμήματα από 26°C μέχρι 35°C.  
(η υψηλότερη 35.2°C στη Σητεία στις 3/9).



Απόκλιση της μέσης Θερμοκρασίας από τις κανονικές τιμές

### Δεύτερο Δεκαήμερο

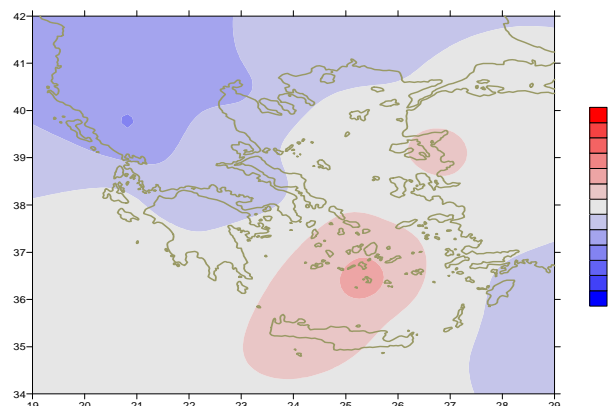
Ενδεικτικά κυμάνθηκαν :

#### Ελάχιστες:

Στα Βόρεια ηπειρωτικά από 10°C μέχρι 20°C,  
στα κεντρικά ηπειρωτικά από 13°C μέχρι 22°C,  
στα υπόλοιπα τμήματα από 16°C μέχρι 23°C.

#### Μέγιστες:

Στα Βόρεια ηπειρωτικά από 20°C μέχρι 32°C,  
στα κεντρικά ηπειρωτικά από 27°C μέχρι 33°C,  
στα υπόλοιπα τμήματα από 24°C μέχρι 32°C.



Απόκλιση της μέγιστης Θερμοκρασίας από τις κανονικές τιμές

### Τρίτο Δεκαήμερο

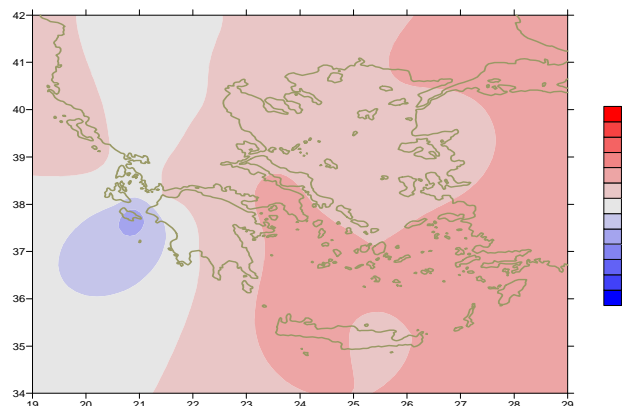
Ενδεικτικά κυμάνθηκαν :

#### Ελάχιστες:

Στα Βόρεια ηπειρωτικά από 3°C μέχρι 18°C,  
στα κεντρικά ηπειρωτικά από 7°C μέχρι 22°C,  
στα υπόλοιπα τμήματα από 12°C μέχρι 24°C.  
(η χαμηλότερη 3°C στη Φλώρινα στις 30/9).

#### Μέγιστες:

Στα Βόρεια ηπειρωτικά από 21°C μέχρι 31°C,  
στα κεντρικά ηπειρωτικά από 23°C μέχρι 33°C,  
στα υπόλοιπα τμήματα από 23°C μέχρι 37°C.  
(η υψηλότερη 37.4°C στη Σούδα στις 23/9).



Απόκλιση της ελάχιστης Θερμοκρασίας από τις κανονικές τιμές

## Υ ε τ ό ς

### Πρώτο δεκαήμερο

Ισχυρές βροχές και καταιγίδες κατά τόπους, κυρίως στα Δυτικά και Βόρεια.

Ξεχωρίζουν οι τιμές:

72mm στη Φλώρινα, 70mm στην Καστοριά, 56mm στην Κέρκυρα,  
99mm στην Πρέβεζα (1/9),  
80mm στη Χρυσούπολη (3/9),  
40mm στην Κοζάνη, 52mm στη Λάρισα, 50mm στη Σκιάθο (6/9).  
39mm στην Τρίπολη (9/9)

### Δεύτερο δεκαήμερο

Βροχές και καταιγίδες κατά τόπους ισχυρές.

Ξεχωρίζουν οι τιμές:

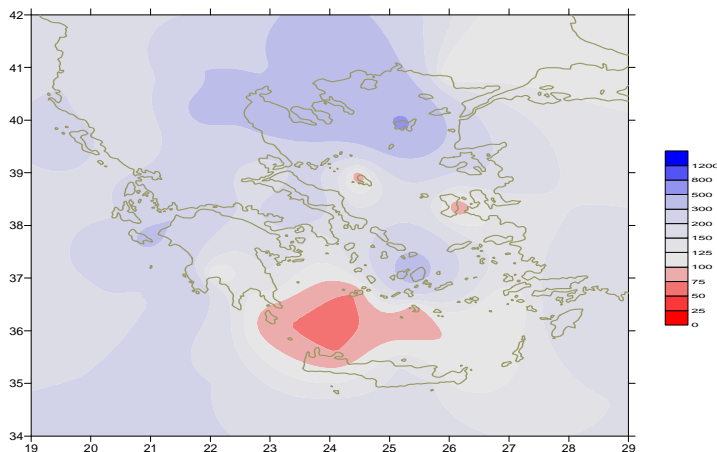
51mm στην Πρέβεζα (11/9),  
20mm στη Θεσσαλονίκη, 28mm στο Τατόι (16/9),  
44mm στη Λήμνο (17/9),  
29mm στην Εδεσσα (18/9).

### Τρίτο δεκαήμερο

Βροχές και καταιγίδες κατά τόπους ισχυρές.

Ξεχωρίζουν οι τιμές:

23mm στον Άραξο (21/9),  
40mm στις Σέρρες, 27mm στη Ζάκυνθο, 21mm στη Χίο (26/9),  
22mm στη Νάξο, 28mm στη Μύκονο, 34mm στη Σητεία (27/9).  
14mm στο Καστέλι (29/9).



*Απόκλιση μηνιαίου ύψους υετού από τις κανονικές τιμές (%)*

## ΠΙΝΑΚΑΣ ΜΗΝΙΑΙΩΝ ΤΙΜΩΝ

ΣΤΑΘΜΟΣ	Γεωγ. Μήκος	Γεωγ. Πλάτος	Tmean	TX	TN	RR	INST
ΣΕΡΡΕΣ	23,53	41,07	20,9	27,6	15,3	99	154
ΦΛΩΡΙΝΑ	21,40	40,78					
ΚΑΣΤΟΡΙΑ	21,27	40,45	17,9	24,2	11,9	148	202
ΤΡΙΚΑΛΑ_ΗΜΑΘΕΙΑΣ	22,55	40,60					
ΘΕΣΣΑΛΟΝΙΚΗ	22,97	40,52	21,6	25,9	16,9	118	216
ΧΡΥΣΟΥΠΟΛΗ	24,62	40,92	21	25,2	16,6	125	212
ΑΛΕΞΑΝΔΡΟΥΠΟΛΗ	25,95	40,85	21,5	26,2	16,2	26	235
ΚΟΖΑΝΗ	21,83	40,28	18	24	12,7	118	
ΚΕΡΚΥΡΑ	19,92	39,62	22,5	26,5	18,2	157	240
ΙΩΑΝΝΙΝΑ	20,82	39,70	19,2	25	12,7	60	180
ΠΡΕΒΕΖΑ	20,76	38,91	23,3	27	18,9	188	
ΤΡΙΚΑΛΑ_ΘΕΣΣΑΛΙΑΣ	21,77	39,52					
ΛΑΡΙΣΑ	22,45	39,65	22,2	28,1	15,9	70	219
ΛΗΜΝΟΣ	25,23	39,92	21,6	25,5	17,8	107	249
ΑΡΤΑ	21,00	39,17					
ΑΓΧΙΑΛΟΣ	22,78	39,21	22,7	27,2	17,1	48	245
ΜΥΤΙΛΗΝΗ	26,60	39,05	24,4	28,2	20	17	284
ΒΕΛΟ	22,77	37,97					
ΑΓΡΙΝΙΟ	21,35	38,60					
ΛΑΜΙΑ	22,43	38,87					
ΑΝΔΡΑΒΙΔΑ	21,28	37,92	23,2	27,6	17,9	82	285
ΣΚΥΡΟΣ	24,48	38,96	23	25,2	20,2	8	252
ΑΡΓΟΣ ΤΟΛΙ	20,50	38,12	23,5	27,1	19,6	48	290
ΑΡΑΞΟΣ	21,42	38,15	23,5	27,7	17,9	63	290
ΤΑΝΑΓΡΑ	23,57	38,33	22,9	27,7	17,2	45	234
ΧΙΟΣ	26,13	38,35	23,7	26,5	19,2	27	291
ΠΥΡΓΟΣ	21,42	37,67					
ΤΡΙΠΟΛΗ	22,40	37,52					
ΤΑΤΟΙ	23,78	38,10	22,4	27,2	17,2	61	
ΕΛΛΗΝΙΚΟ	23,73	37,90					
ΕΛΕΥΣΙΝΑ	23,55	38,07	24,8	29,1	19,7	31	
ΖΑΚΥΝΘΟΣ	20,88	37,75	23,9	28,5	17,1	84	281
ΣΑΜΟΣ	26,92	37,68					
ΑΡΓΟΣ	22,75	37,63					
ΚΑΛΑΜΑΤΑ	22,02	37,07	23,8	29	17,1	11	297
ΝΑΞΟΣ	25,37	37,10	24,4	26,4	21,8	23	
ΜΕΘΩΝΗ	21,70	36,82					
ΜΗΛΟΣ	24,43	36,73					
ΣΠΑΤΑ	23,95	37,95	23,6	29,6	17,6	20	
ΚΩΣ	27,08	36,80	24	27	21,3	21	
ΚΥΘΗΡΑ	22,98	36,15					
ΣΑΝΤΟΡΙΝΗ	25,41	36,41	25	28,1	21,6	9	284
ΣΟΥΔΑ	24,12	35,55	24,6	28,6	20,9	2	286
ΡΟΔΟΣ	28,08	36,40	25,8	28,1	23,4	13	302
ΜΥΚΟΝΟΣ	25,35	37,43	23,5	26,4	20,9	22	
ΗΡΑΚΛΕΙΟ	25,18	35,33	24,9	27,8	21,1	24	260
ΙΕΡΑΠΕΤΡΑ	25,73	35,02					
ΣΗΤΕΙΑ	26,10	35,21	24,5	27	21,9	35	299
ΡΕΘΥΜΝΟ	24,50	35,36					
ΤΥΜΠΑΚΙ	24,76	35,06					
ΚΑΣΤΕΛΛΙ	25,33	35,18	22,8	27,3	18,4	70	267
ΚΑΡΠΑΘΟΣ	27,15	35,42	26	28,3	24,1	0	
ΠΑΡΟΣ	25,13	37,02					
ΣΥΡΟΣ	24,95	37,42	24,1	27,5	20,7	23	296
ΙΚΑΡΙΑ	26,35	37,68					

## ΠΙΝΑΚΑΣ ΑΠΟΚΛΙΣΕΩΝ ΑΠΟ ΚΑΝΟΝΙΚΕΣ ΤΙΜΕΣ

ΣΤΑΘΜΟΣ	απόκλιση T μέσης (I)	% κλάσμα υετού (II)
ΣΕΡΡΕΣ	-0.7	474
ΦΛΩΡΙΝΑ		
ΘΕΣΣΑΛΟΝΙΚΗ	-0.2	450
ΑΛΕΞΑΝΔΡΟΥΠΟΛΗ	0.5	84
ΚΟΖΑΝΗ	-1.5	360
ΚΕΡΚΥΡΑ	-0.2	210
ΙΩΑΝΝΙΝΑ	-1.1	110
ΛΑΡΙΣΑ	0.2	238
ΛΗΜΝΟΣ	0.2	546
ΑΓΧΙΑΛΟΣ	0.5	154
ΜΥΤΙΛΗΝΗ	1.4	159
ΑΓΡΙΝΙΟ		
ΣΚΥΡΟΣ	0.9	45
ΑΡΓΟΣΤΟΛΙ	0	160
ΑΡΑΞΟΣ	0	281
ΧΙΟΣ	1.1	32
ΕΛΛΗΝΙΚΟ		
ΖΑΚΥΝΘΟΣ	0.1	331
ΣΑΜΟΣ		
ΚΑΛΑΜΑΤΑ	0.5	39
ΝΑΞΟΣ	1.8	404
ΜΕΘΩΝΗ		
ΣΑΝΤΟΡΙΝΗ	2.4	50
ΣΟΥΔΑ	1.6	11
ΡΟΔΟΣ	1.2	183
ΗΡΑΚΛΕΙΟ	1.4	123
ΣΗΤΕΙΑ	0.9	77

(I) απόκλιση μέσης τιμής θερμοκρασίας από κανονική  
 (II) απόκλιση μηνιαίου ύψους υετού από κανονική τιμή %



Σεπτέμβριος 2014

## Γενική Περιγραφή Μήνα

# Κλιματικό Δελτίο

Τα ποσά υετού που σημειώθηκαν ήταν υψηλότερα από τις κανονικές τιμές σε όλες τις περιοχές και μόνο σε λίγα τμήματα του Αιγαίου, κυρίως του νότιου, ήταν χαμηλότερα.  
Η μέση θερμοκρασία κυμάνθηκε πάνω από τις κανονικές τιμές στη νοτιοανατολική χώρα και κάτω από αυτές στη βορειοδυτική.

### Κλιματικές Παράμετροι :

- ❖ **Κανονικές Τιμές :** κανονικές τιμές για τις διάφορες παραμέτρους (θερμοκρασία, υετό κ.λπ.) ορίζονται οι τιμές που υπολογίζονται ως μέσες τιμές της παραμέτρου για 30 χρόνια. Αυτές οι κανονικές τιμές χρησιμοποιούνται σαν βάση αναφοράς και αντιπροσωπεύουν τη μέση κατάσταση. Είναι δυνατόν να ορισθούν σε επίπεδα δεκαήμερου, μήνα, εποχής ή και έτους και επιτρέπουν τη σύγκριση της τάσης ενός δεκαήμερου, ενός μήνα ή ενός έτους ως: δεκαήμερο πολύ βροχερό, χειμώνας ήπιος, μήνας Αύγουστος δροσερός, έτος ελλειμματικό σε υετό κ.λπ.

### Μονάδες Μέτρησης :

- ❖ **Υετός**  
1 mm = 1 litre/m<sup>2</sup>

### Υπόμνημα Πίνακα :

- Tmean : Μέση Θερμοκρασία
- TN : Ελάχιστη Θερμοκρασία
- TX : Μέγιστη Θερμοκρασία
- RR : Ύψος Υετού (mm)
- INST : Διάρκεια Ηλιοφάνειας (ώρες)

### Ώρες UTC (Universal Time Coordinates) στην Ελλάδα :

- ❖ Χειμώνας : ώρα UTC = τοπική ώρα - 2
- ❖ Καλοκαίρι : ώρα UTC = τοπική ώρα - 3

© ΕΘΝΙΚΗ ΜΕΤΕΩΡΟΛΟΓΙΚΗ ΥΠΗΡΕΣΙΑ  
Απαγορεύεται η αναπαραγωγή χωρίς έγγραφη άδεια  
Ελ.Βενιζέλου 14, Τ.Κ 16777  
Ελληνικό, Αθήνα