



Κλιματικό Δελτίο

Σεπτέμβρης 2009

☒ Μέγιστη
Θερμοκρασία

☒ Ελάχιστη
Θερμοκρασία

☒ Μέση
Θερμοκρασία

☒ Υετός

☒ Ηλιοφάνεια



Ο φετινός Σεπτέμβρης, με τις ισχυρές βροχές και καταιγίδες, μας εισήγαγε απότομα σε ένα «βαρύ» Φθινόπωρο.

Η διάρκεια των φαινομένων ήταν μεγάλη με συνέπεια τις καταστροφικές πλημμύρες σε αρκετές περιοχές της νησιωτικής και ηπειρωτικής Ελλάδας.



ΕΘΝΙΚΗ
ΜΕΤΕΩΡΟΛΟΓΙΚΗ
ΥΠΗΡΕΣΙΑ

HELLENIC NATIONAL METEOROLOGICAL SERVICE



Θερμοκρασία

Πρώτο Δεκαήμερο

Ελάχιστες: Σχετικά υψηλές ήταν οι τιμές σε όλες σχεδόν τις περιοχές, με κάμψη από τις 7/9.

Από τις χαμηλότερες:

11°C στην Καστοριά στις 9/9 και 12°C στην Τρίπολη στις 9/9.

Μέγιστες: Υψηλές τιμές παρατηρήθηκαν κυρίως στις 5/9. Ενδεικτικά:

Στη Λάρισα 35,2°C και στις Σέρρες 34,2°C στις 5/9, Στη Ν. Φιλαδέλφεια 35°C στις 6/9.

Δεύτερο Δεκαήμερο

Ελάχιστες: Οι τιμές ήταν αρχικά υψηλές με κάμψη από 14/9.

Από τις χαμηλότερες που καταγράφηκαν είναι 12°C στα Ιωάννινα και 15,6°C στην Τρίπολη στις 16/9.

Μέγιστες: Από τις μεγαλύτερες τιμές που καταγράφηκαν είναι:

30,6°C στην Αρτα στις 12/9 και 29,2°C στη Σητεία στις 14/9.

Τρίτο Δεκαήμερο

Ελάχιστες: Σχετικά χαμηλές ήταν οι τιμές κυρίως στα Βορειοδυτικά.

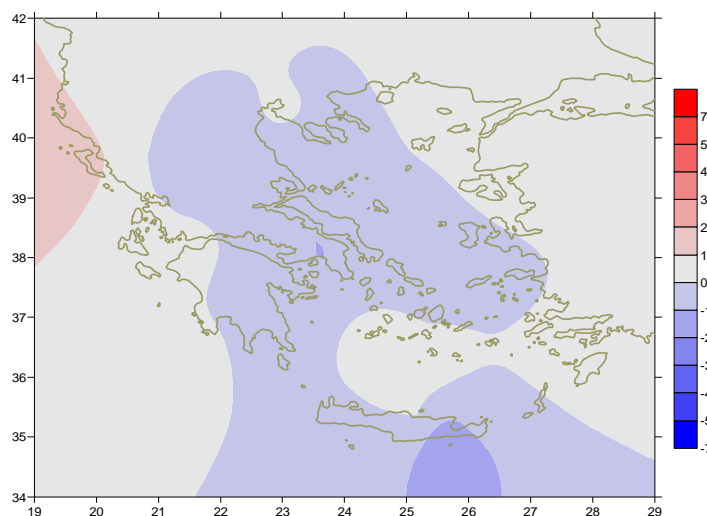
Ενδεικτικά:

7,2°C στην Καστοριά, 8°C στην Αλεξανδρούπολη στις 23/9 και 8,4°C στην Τρίπολη στις 29/9.

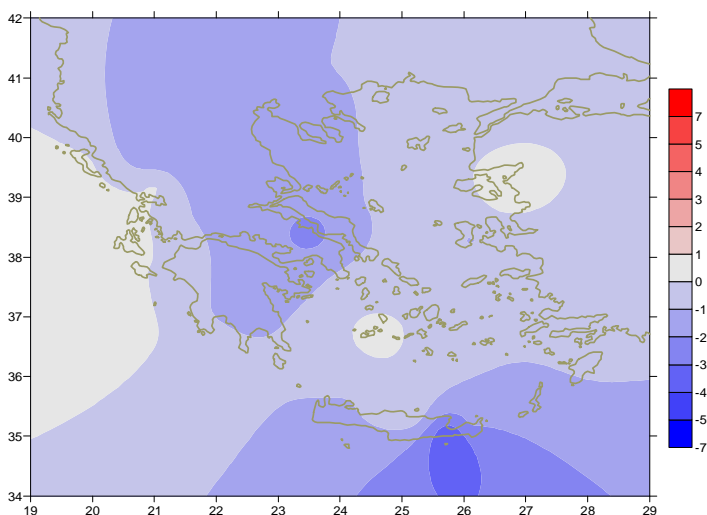
Μέγιστες: Στο τέλος του μήνα οι θερμοκρασίες ανέβηκαν αισθητά.

Ενδεικτικά:

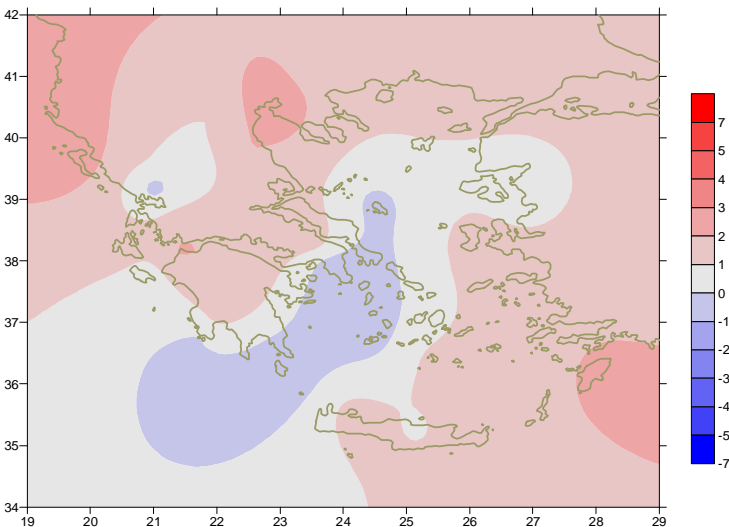
29,2°C στις Σέρρες, 29,4°C στη Λάρισα, 31°C στο Άργος στις 30/9.



Απόκλιση της μέσης Θερμοκρασίας από τις κανονικές τιμές



Απόκλιση της μέγιστης Θερμοκρασίας από τις κανονικές τιμές



Απόκλιση της ελάχιστης Θερμοκρασίας από τις κανονικές τιμές



Υετός

Πρώτο δεκαήμερο

Αξιοσημείωτες βροχές και τοπικές καταιγίδες καταγράφηκαν το Τριήμερο 6-8/9.

Ξεχωρίζουν οι τιμές:
33mm στις Σέρρες (6/9),
28mm στη Σκιάθο (7/9) και
28mm στην Καλαμάτα (8/9).

Δεύτερο δεκαήμερο

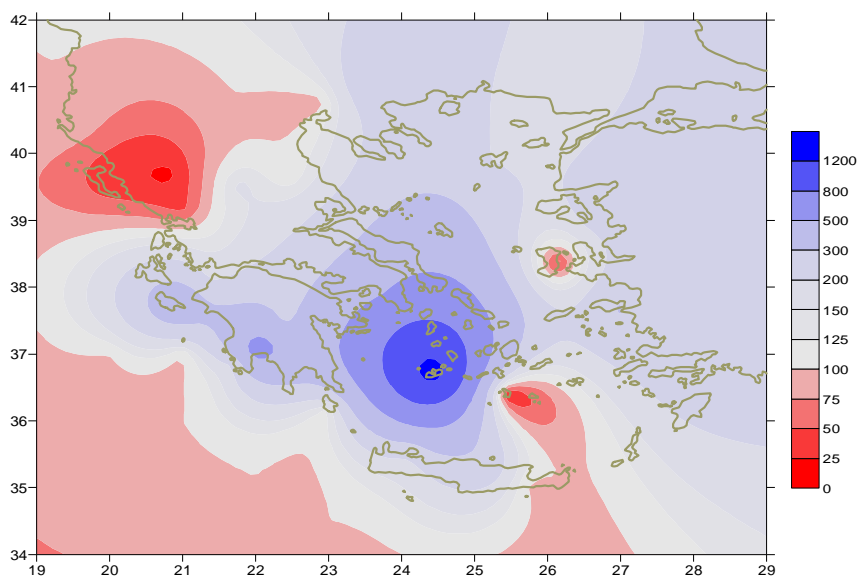
Πολύ μεγάλα ύψη υετού σημειώθηκαν κυρίως στην Εύβοια, την Ανατολική Στερεά, το Κεντρικό και Νότιο Αιγαίο, την Πελοπόννησο και την Κρήτη.

Ενδεικτικές τιμές:
104mm στην Κύμη (11/9),
100mm στην Κάρπαθο (11/9),
73mm στο Τυμπάκι (11/9),
35mm στην Ελευσίνα (12/9),
40mm στον Πύργο (15/9).

Τρίτο δεκαήμερο

Βροχές και καταιγίδες κατά τόπους ισχυρές εκδηλώθηκαν στις 25-26/9 στο Ιόνιο, τη Δυτική Στερεά, και τη Δυτική Πελοπόννησο.

Ξεχωρίζουν οι τιμές:
58mm στη Ζάκυνθο (26/9),
36mm στο Αργοστόλι (26/9),
26mm στη Μεθώνη (26/9).



Απόκλιση μηνιαίου ύψους υετού από τις κανονικές τιμές (%)

ΠΙΝΑΚΑΣ ΜΗΝΙΑΙΩΝ ΤΙΜΩΝ

ΣΤΑΘΜΟΣ	Γεωγ. Μήκος	Γεωγ. Πλάτος	Tmean	TX	TN	RR	INST
ΣΕΡΡΕΣ	23,53	41,07	21,5	26,9	15,8	58	165
ΦΛΩΡΙΝΑ	21,40	40,78					
ΚΑΣΤΟΡΙΑ	21,27	40,45	18,6	24	12,3	9	196
ΤΡΙΚΑΛΑ_ΗΜΑΘΕΙΑΣ	22,55	40,60	21,4	58,2	16,5	16	185
ΘΕΣΣΑΛΟΝΙΚΗ	22,97	40,52	21,9	25,4	17,6	33	190
ΧΡΥΣΟΥΠΟΛΗ	24,62	40,92	21	25,5	16,2	16	197
ΑΛΕΞΑΝΔΡΟΥΠΟΛΗ	25,95	40,85	21,2	25,5	15,7	53	218
ΚΟΖΑΝΗ	21,83	40,28	19,1	23,8	13,5		
ΚΕΡΚΥΡΑ	19,92	39,62	24	27,9	18,9	24	237
ΙΩΑΝΝΙΝΑ	20,82	39,70	20,3	25,2	13,6	11	198
ΠΡΕΒΕΖΑ	20,76	38,91	24,2	27,4	20,1	54	
ΤΡΙΚΑΛΑ_ΘΕΣΣΑΛΙΑΣ	21,77	39,52	21,8	27,2	16,2	40	
ΛΑΡΙΣΑ	22,45	39,65	21,9	27,2	16,1	31	174
ΛΗΜΝΟΣ	25,23	39,92	21,5	24,8	17,4	39	227
ΑΡΤΑ	21,00	39,17	22,9	29,1	16,6	22	237
ΑΓΧΙΑΛΟΣ	22,78	39,21	21,8	25,9	16,8	59	191
ΜΥΤΙΛΗΝΗ	26,60	39,05	23,3	27,2	18,8	25	281
ΒΕΛΟ	22,77	37,97	23,3	27,6	18,4	76	202
ΑΓΡΙΝΙΟ	21,35	38,60	23,2	29,2	16,7	63	222
ΛΑΜΙΑ	22,43	38,87	21,9	27,2	16,8	39	159
ΑΝΔΡΑΒΙΔΑ	21,28	37,92	23,5	27,9	17,9	31	217
ΣΚΥΡΟΣ	24,48	38,96	21,6	23,7	18,6	67	228
ΑΡΓΟΣΤΟΛΙ	20,50	38,12	24,1	27,3	20,5	77	232
ΑΡΑΞΟΣ	21,42	38,15	24,4	28	19	41	222
ΤΑΝΑΓΡΑ	23,57	38,33	21,5	25,7	16,5	64	223
ΧΙΟΣ	26,13	38,35	22,4	25,2	19,1	27	271
ΠΥΡΓΟΣ	21,42	37,67	23,8	28,4	18,2	125	208
ΤΡΙΠΟΛΗ	22,40	37,52	19,4	25,1	13,4	69	182
ΤΑΤΟΙ	23,78	38,10	21,5	25,4	17	60	
ΕΛΛΗΝΙΚΟ	23,73	37,90	23,3	26,9	19,1	48	224
ΕΛΕΥΣΙΝΑ	23,55	38,07	23,6	27,1	19,5	58	
ΖΑΚΥΝΘΟΣ	20,88	37,75	24	27,6	19,2	110	227
ΣΑΜΟΣ	26,92	37,68	24,1	27,7	20,2	70	305
ΑΡΓΟΣ	22,75	37,63					
ΚΑΛΑΜΑΤΑ	22,02	37,07	22,9	27,6	17,5	174	237
ΝΑΞΟΣ	25,37	37,10	22,4	24,4	20,3	24	268
ΜΕΘΩΝΗ	21,70	36,82	24,1	26,6	19	62	244
ΜΗΛΟΣ	24,43	36,73	22,7	25,5	19,1	80	
ΣΠΑΤΑ	23,95	37,95	22,4	26,2	17,4	27	
ΚΩΣ	27,08	36,80	23,1	26,4	20,3	12	
ΚΥΘΗΡΑ	22,98	36,15	22,6	24,7	19,4	13	202
ΣΑΝΤΟΡΙΝΗ	25,41	36,41	23	25,3	20,7	4	288
ΣΟΥΔΑ	24,12	35,55	22,9	26,2	19,6	42	243
ΡΟΔΟΣ	28,08	36,40	25,2	27,6	22,6	17	288
ΜΥΚΟΝΟΣ	25,35	37,43					
ΗΡΑΚΛΕΙΟ	25,18	35,33	23,5	26,2	20,2	53	257
ΙΕΡΑΠΕΤΡΑ	25,73	35,02					
ΣΗΤΕΙΑ	26,10	35,21	23	24,8	21,5	46	268
ΡΕΘΥΜΝΟ	24,50	35,36					
ΤΥΜΠΑΚΙ	24,76	35,06	24,4	28,2	19,2	80	237
ΚΑΣΤΕΛΛΙ	25,33	35,18	21,3	25,1	17,9	136	
ΚΑΡΠΑΘΟΣ	27,15	35,42	23,6	26,1	21,4	100	
ΠΑΡΟΣ	25,13	37,02					
ΣΥΡΟΣ	24,95	37,42					
ΙΚΑΡΙΑ	26,35	37,68					



Σεπτέμβριος 2009

Γενική Περιγραφή Μήνα

Κλιματικό Δελτίο

Στη Βορειοδυτική ηπειρωτική Ελλάδα, τα ποσά υετού που σημειώθηκαν ήταν χαμηλότερα από τις κανονικές τιμές. Αντίθετα, σε όλες τις υπόλοιπες περιοχές ήταν πολύ υψηλότερα. Ιδιαίτερα στην Εύβοια, την Ανατολική Στερεά, την Ανατολική Θεσσαλία, την Πελοπόννησο, το μεγαλύτερο μέρος του Αιγαίου αλλά και του Ιονίου καταγράφηκαν, σε ένα εικοσιτετράωρο, υπερδιπλάσια ποσά υετού από τη μέση τιμή του μήνα. Η μέση θερμοκρασία κυμάνθηκε γενικά σε λίγο χαμηλότερα από τα κανονικά για την εποχή επίπεδα.

Κλιματικές Παράμετροι :

- ❖ **Κανονικές Τιμές :** κανονικές τιμές για τις διάφορες παραμέτρους (θερμοκρασία, υετό κ.λπ.) ορίζονται οι τιμές που υπολογίζονται ως μέσες τιμές της παραμέτρου για 30 χρόνια. Αυτές οι κανονικές τιμές χρησιμοποιούνται σαν βάση αναφοράς και αντιπροσωπεύουν τη μέση κατάσταση. Είναι δυνατόν να ορισθούν σε επίπεδα δεκαήμερου, μήνα, εποχής ή και έτους και επιτρέπουν τη σύγκριση της τάσης ενός δεκαήμερου, ενός μήνα ή ενός έτους ως: δεκαήμερο πολύ βροχερό, χειμώνας ήπιος, μήνας Αύγουστος δροσερός, έτος ελλειμματικό σε υετό κ.λπ.

Μονάδες Μέτρησης :

- ❖ **Υετός**
1 mm = 1 litre/m²

Υπόμνημα Πίνακα :

Tmean : Μέση θερμοκρασία
TN : Ελάχιστη θερμοκρασία
TX : Μέγιστη θερμοκρασία
RR : Ύψος υετού (mm)
INST : Διάρκεια ηλιοφάνειας (ώρες)

Ώρες UTC (Universal Time Coordinates) στην Ελλάδα :

- ❖ Χειμώνας : ώρα UTC = τοπική ώρα - 2
- ❖ Καλοκαίρι : ώρα UTC = τοπική ώρα - 3

© ΕΘΝΙΚΗ ΜΕΤΕΩΡΟΛΟΓΙΚΗ ΥΠΗΡΕΣΙΑ
Απαγορεύεται η αναπαραγωγή χωρίς έγγραφη άδεια
Ελ.Βενιζέλου 14, Τ.Κ 16777
Ελληνικό, Αθήνα