



Κλιματικό Δελτίο

Φεβρουάριος 2010

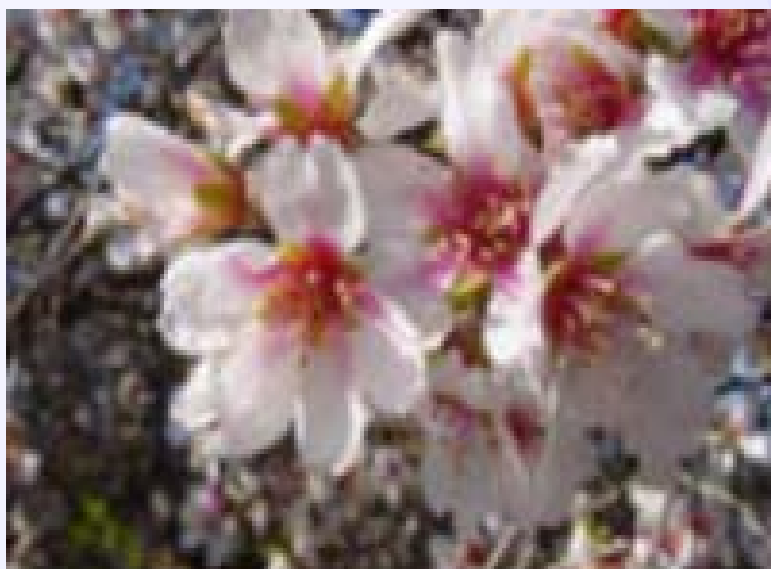
+ Μέγιστη
Θερμοκρασία

+ Ελάχιστη
Θερμοκρασία

+ Μέση
Θερμοκρασία

+ Υετός

+ Ηλιοφάνεια



Ο Φεβρουάριος χαρακτηρίστηκε από ένα τριήμερο ισχυρού παγετού στο πρώτο δεκαήμερο και από ένα σημαντικό επεισόδιο σκόνης με κορύφωση στις 20/2.

Ωστόσο καταγράφηκαν ισχυρές βροχές και καταιγίδες ενώ πλημμυρικά φαινόμενα παρατηρήθηκαν στη Χαλκιδική, στη Χρυσούπολη (Καβάλα) αλλά και σε αρκετές περιοχές της νησιωτικής και ηπειρωτικής Ελλάδας.

Επίσης πολύ θυελλώδεις Νοτιάδες δημιούργησαν προβλήματα στα μέσα και στα τέλη του μήνα.



ΕΘΝΙΚΗ
ΜΕΤΕΩΡΟΛΟΓΙΚΗ
ΥΠΗΡΕΣΙΑ

HELLENIC NATIONAL METEOROLOGICAL SERVICE



Θερμοκρασία

Πρώτο Δεκαήμερο

Ελάχιστες: Αρκετά χαμηλές ήταν οι τιμές κυρίως στα Βορειοδυτικά Ηπειρωτικά που ανέβηκαν από 6/2.

Από τις χαμηλότερες:

-7.6°C στην Καστοριά και -7.2°C στην Κοζάνη στις 3/2.

Μέγιστες: Υψηλές τιμές παρατηρήθηκαν στο τέλος της περιόδου κυρίως στα νότια. Ενδεικτικά:

Στα Κύθηρα 19.4°C και στην Ιεράπετρα 16.2°C στις 7/2, στη Ρόδο 18°C στις 8/2.

Δεύτερο Δεκαήμερο

Ελάχιστες: Οι τιμές παρουσίασαν σταδιακή άνοδο στο τέλος του δεκαήμερου.

Από τις χαμηλότερες που καταγράφηκαν είναι 4.2°C στην Καστοριά και 7°C στις Σέρρες στις 20/2.

Μέγιστες: Από τις μεγαλύτερες τιμές που καταγράφηκαν είναι:

28.8°C στο Ηράκλειο και 25°C στη Σαντορίνη στις 20/2.

Τρίτο Δεκαήμερο

Ελάχιστες: Σχετικά υψηλές ήταν οι τιμές παντού εκτός από τα Βορειοδυτικά.

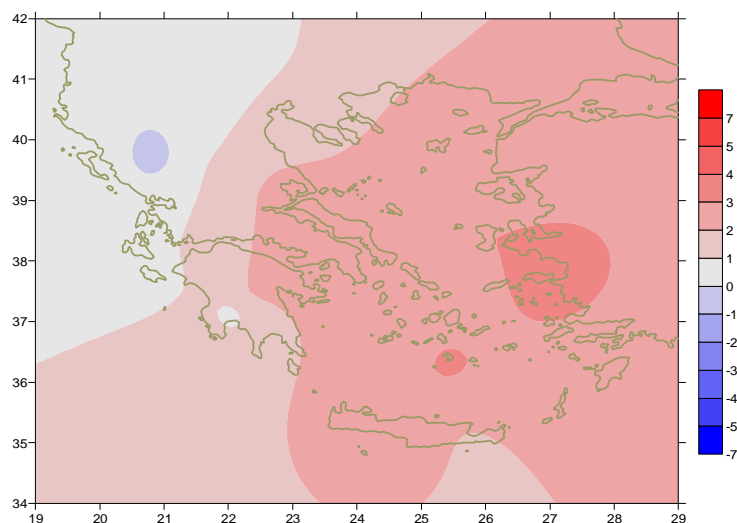
Ενδεικτικά:

4.8°C στα Ιωάννινα και 6.2°C στην Κόνιτσα.

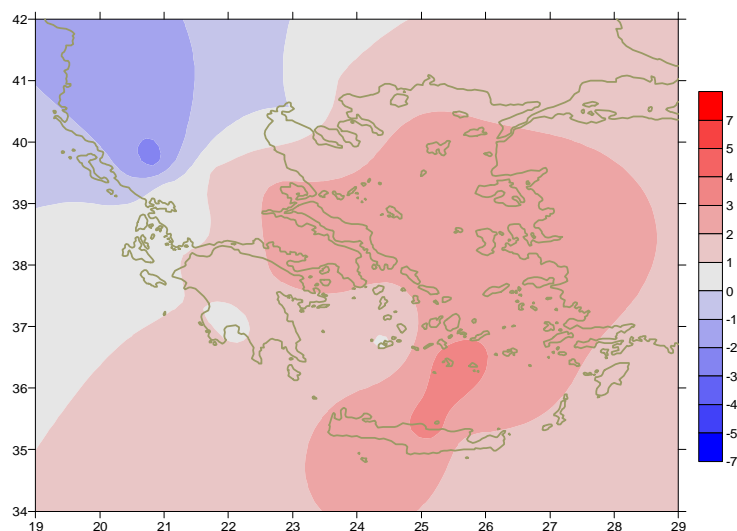
Μέγιστες: Αισθητή πτώση σε μία ημέρα κυρίως στα Κεντρικά και Νότια και μικρή άνοδος στο τέλος.

Ενδεικτικά:

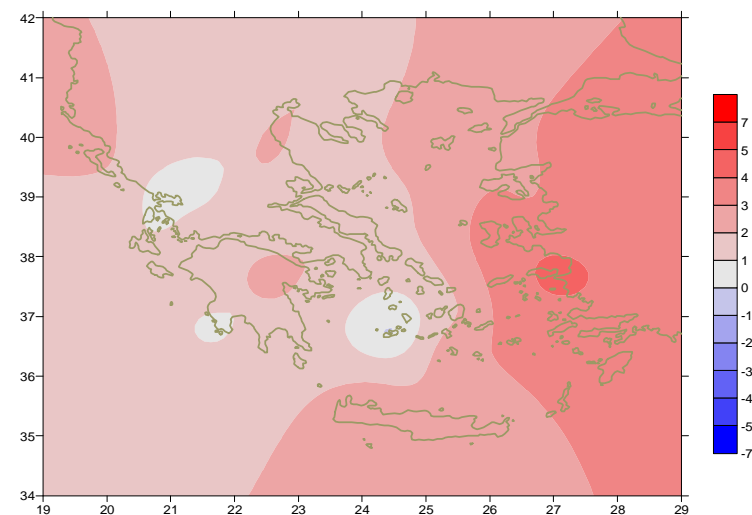
18.8°C στο Ηράκλειο και 17.4°C στη Σαντορίνη στις 21/2.



Απόκλιση της μέσης Θερμοκρασίας από τις κανονικές τιμές



Απόκλιση της μέγιστης Θερμοκρασίας από τις κανονικές τιμές



Απόκλιση της ελάχιστης Θερμοκρασίας από τις κανονικές τιμές



Υετός

Πρώτο δεκαήμερο

Αξιοσημείωτες βροχές και τοπικές καταιγίδες καταγράφηκαν στα μέσα της περιόδου στο Αιγαίο και τα Βόρεια ηπειρωτικά.

Ξεχωρίζουν οι τιμές:
85mm στη Χίο,
72mm στη Μήλο και
67mm στα Κύθηρα στις 7/2.

Δεύτερο δεκαήμερο

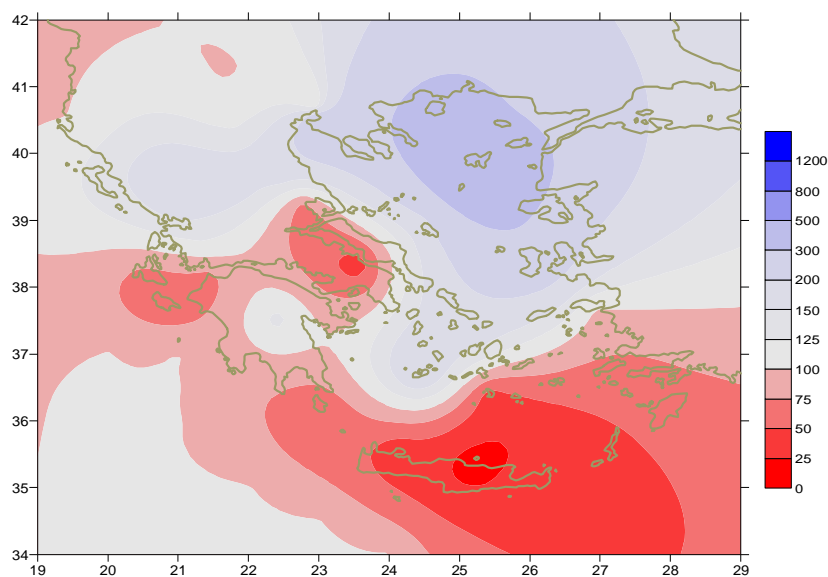
Πολύ μεγάλα ύψη υετού σημειώθηκαν κυρίως στη Κεντρική Μακεδονία, το Κεντρικό, το Βόρειο Αιγαίο και το Β.Ιόνιο.

Ενδεικτικές τιμές:
78mm στη Χρυσούπολη,
51mm στη Λήμνο,
52mm στην Ίκαρία,
57mm στην Κέρκυρα (11/2).

Τρίτο δεκαήμερο

Βροχές και καταιγίδες κατά τόπους ισχυρές εκδηλώθηκαν στα Μέσα της περιόδου στο Κεντρικό-Βόρειο Αιγαίο.

Ξεχωρίζουν οι τιμές:
36mm στη Μυτιλήνη,
39mm στη Λήμνο στις 25/2.



Απόκλιση μηνιαίου ύψους υετού από τις κανονικές τιμές (%)

ΠΙΝΑΚΑΣ ΜΗΝΙΑΙΩΝ ΤΙΜΩΝ

ΣΤΑΘΜΟΣ	Γεωγ. Μήκος	Γεωγ. Πλάτος	Tmean	TX	TN	RR	INST
ΣΕΡΡΕΣ	23,53	41,07	7,5	11,5	2,6	98	75
ΦΛΩΡΙΝΑ	21,40	40,78					
ΚΑΣΤΟΡΙΑ	21,27	40,45	3,6	7,6	-0,1	116	103
ΤΡΙΚΑΛΑ_ΗΜΑΘΕΙΑΣ	22,55	40,60	8,4	12,8	3,9	142	
ΘΕΣΣΑΛΟΝΙΚΗ	22,97	40,52	8	11	4,3	112	103
ΧΡΥΣΟΥΠΟΛΗ	24,62	40,92	8,1	11,2	4,8	190	95
ΑΛΕΞΑΝΔΡΟΥΠΟΛΗ	25,95	40,85	8,1	11,2	4,7	152	109
ΚΟΖΑΝΗ	21,83	40,28					
ΚΕΡΚΥΡΑ	19,92	39,62	11,1	13,8	7,9	188	82
ΙΩΑΝΝΙΝΑ	20,82	39,70	5,7	9,3	2,6	204	36
ΠΡΕΒΕΖΑ	20,76	38,91	11,3	14,3	8,2	115	
ΤΡΙΚΑΛΑ_ΘΕΣΣΑΛΙΑΣ	21,77	39,52	8,4	12,8	3,9	142	
ΛΑΡΙΣΑ	22,45	39,65	8,4	13,2	3,7	58	123
ΛΗΜΝΟΣ	25,23	39,92	10,6	13,4	7,6	221	118
ΑΡΤΑ	21,00	39,17	9,9	14,7	5,7	240	104
ΑΓΧΙΑΛΟΣ	22,78	39,21	9,9	14,4	4,8	33	151
ΜΥΤΙΛΗΝΗ	26,60	39,05	12,6	15	9,9	226	107
ΒΕΛΟ	22,77	37,97	11,4	15,8	6,4	66	142
ΑΓΡΙΝΙΟ	21,35	38,60	10,2	14,6	5,3	141	112
ΛΑΜΙΑ	22,43	38,87	10,3	15,4	5,5	52	136
ΑΝΔΡΑΒΙΔΑ	21,28	37,92	11,6	15,2	7,9	58	115
ΣΚΥΡΟΣ	24,48	38,96	12,4	14,8	9,4	115	107
ΑΡΓΟΣΤΟΛΙ	20,50	38,12	12,4	15,1	9,8	70	
ΑΡΑΞΟΣ	21,42	38,15	11,7	15,4	7,7	57	118
ΤΑΝΑΓΡΑ	23,57	38,33	10,5	15	5,4	20	129
ΧΙΟΣ	26,13	38,35	12,8	15,2	10,1	217	124
ΠΥΡΓΟΣ	21,42	37,67	12,3	15,9	7,9	86	119
ΤΡΙΠΟΛΗ	22,40	37,52	7,9	12,1	3,8	134	145
ΤΑΤΟΙ	23,78	38,10	10,5	14,3	6,4	70	
ΕΛΛΗΝΙΚΟ	23,73	37,90	12,8	16,3	9,3	38	126
ΕΛΕΥΣΙΝΑ	23,55	38,07	11,8	15,8	7,5	32	
ΖΑΚΥΝΘΟΣ	20,88	37,75	12,1	15,2	9,5	64	90
ΣΑΜΟΣ	26,92	37,68	13,3	16	10,6	103	126
ΑΡΓΟΣ	22,75	37,63					
ΚΑΛΑΜΑΤΑ	22,02	37,07	11,3	16	6,8	97	129
ΝΑΞΟΣ	25,37	37,10	14,3	16,9	11	86	140
ΜΕΘΩΝΗ	21,70	36,82	13,2	16,2	8,8	63	137
ΜΗΛΟΣ	24,43	36,73	13	14	8,3	100	
ΣΠΑΤΑ	23,95	37,95	11,9	15,8	7,3	43	
ΚΩΣ	27,08	36,80	13,3	15,7	11,3	87	
ΚΥΘΗΡΑ	22,98	36,15					
ΣΑΝΤΟΡΙΝΗ	25,41	36,41	14,4	16,9	12	26	162
ΣΟΥΔΑ	24,12	35,55	13,6	17,4	10,5	38	166
ΡΟΔΟΣ	28,08	36,40	14,6	16,8	12,3	79	144
ΜΥΚΟΝΟΣ	25,35	37,43	12,9	15,2	11,1	86	
ΗΡΑΚΛΕΙΟ	25,18	35,33	14,9	18,8	11,1	11	167
ΙΕΡΑΠΕΤΡΑ	25,73	35,02	14,7	17,8	11,2	26	146
ΣΗΤΕΙΑ	26,10	35,21	14,5	17,6	11,8	24	149
ΡΕΘΥΜΝΟ	24,50	35,36					
ΤΥΜΠΑΚΙ	24,76	35,06	13,9	17,9	9,3	44	100
ΚΑΣΤΕΛΛΙ	25,33	35,18	12,2	16,5	7,4	48	157
ΚΑΡΠΑΘΟΣ	27,15	35,42	14,6	16,7	13,1		
ΠΑΡΟΣ	25,13	37,02					
ΣΥΡΟΣ	24,95	37,42	13,5	15,9	10,3	73	152
ΙΚΑΡΙΑ	26,35	37,68	13,4	15,3	11,4	157	



Φεβρουάριος 2010

Γενική Περιγραφή Μήνα

Κλιματικό Δελτίο

Στη Βόρεια Ελλάδα, ιδιαίτερα στη Βορειοανατολική, τα ποσά υετού που σημειώθηκαν ήταν υψηλότερα από τις κανονικές τιμές. Αντίθετα, σε όλες τις υπόλοιπες περιοχές ήταν γενικά χαμηλότερα, κυρίως στα νότια πελάγη και στην Κρήτη. Η μέση θερμοκρασία κυμάνθηκε σε υψηλότερα από τα κανονικά για την εποχή επίπεδα στην Ανατολική χώρα, ιδιαίτερα στη Νοτιοανατολική νησιωτική, ενώ στα Βορειοδυτικά σε χαμηλότερα.

Κλιματικές Παράμετροι :

- ❖ **Κανονικές Τιμές :** κανονικές τιμές για τις διάφορες παραμέτρους (θερμοκρασία, υετό κ.λπ.) ορίζονται οι τιμές που υπολογίζονται ως μέσες τιμές της παραμέτρου για 30 χρόνια. Αυτές οι κανονικές τιμές χρησιμοποιούνται σαν βάση αναφοράς και αντιπροσωπεύουν τη μέση κατάσταση. Είναι δυνατόν να ορισθούν σε επίπεδα δεκαήμερου, μήνα, εποχής ή και έτους και επιτρέπουν τη σύγκριση της τάσης ενός δεκαήμερου, ενός μήνα ή ενός έτους ως: δεκαήμερο πολύ βροχερό, χειμώνας ήπιος, μήνας Αύγουστος δροσερός, έτος ελλειμματικό σε υετό κ.λπ.

Μονάδες Μέτρησης :

- ❖ **Υετός**
1 mm = 1 litre/m²

Υπόμνημα Πίνακα :

- Tmean : Μέση Θερμοκρασία
- TN : Ελάχιστη Θερμοκρασία
- TX : Μέγιστη Θερμοκρασία
- RR : Ύψος Υετού (mm)
- INST : Διάρκεια Ηλιοφάνειας (ώρες)

Ώρες UTC (Universal Time Coordinates) στην Ελλάδα :

- ❖ Χειμώνας : ώρα UTC = τοπική ώρα - 2
- ❖ Καλοκαίρι : ώρα UTC = τοπική ώρα - 3

© ΕΘΝΙΚΗ ΜΕΤΕΩΡΟΛΟΓΙΚΗ ΥΠΗΡΕΣΙΑ
Απαγορεύεται η αναπαραγωγή χωρίς έγγραφη άδεια
Ελ.Βενιζέλου 14, Τ.Κ 16777
Ελληνικό, Αθήνα