



Κλιματικό Δελτίο

Ιούλης 2010

✚ Μέγιστη
Θερμοκρασία

✚ Ελάχιστη
Θερμοκρασία

✚ Μέση
Θερμοκρασία

✚ Υετός

✚ Ηλιοφάνεια



Ο Ιούλης χαρακτηρίστηκε από έντονη αστάθεια - ισχυρές καταιγίδες αλλά και χαλαζόπτωση κατά τόπους στα ηπειρωτικά- στις αρχές και στα τέλη του.

Παράλληλα καταγράφηκαν μικρές περιόδους πολύ υψηλών θερμοκρασιών στα μέσα και κυρίως στα τέλη του μήνα.

Ωστόσο, οι ενισχυμένοι Βοριάδες είχαν σύντομη παρουσία και δεν κατάφεραν να «δροσίσουν» ούτε την ανατολική ηπειρωτική χώρα και το Αιγαίο.



ΕΘΝΙΚΗ
ΜΕΤΕΩΡΟΛΟΓΙΚΗ
ΥΠΗΡΕΣΙΑ

HELLENIC NATIONAL METEOROLOGICAL SERVICE



Θερμοκρασία

Πρώτο Δεκαήμερο

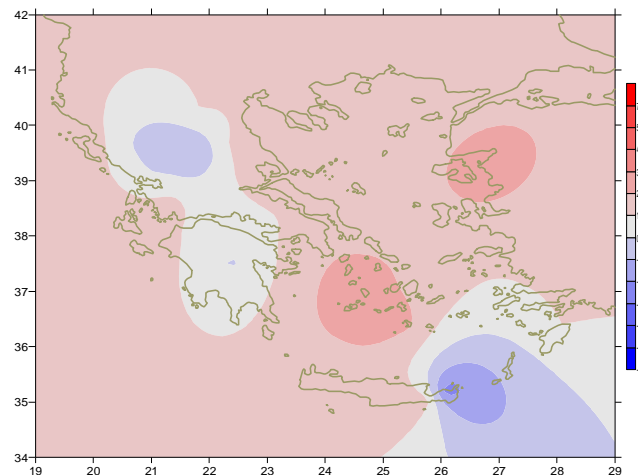
Ελάχιστες: Σχετικά χαμηλές τις πρώτες τρεις ημέρες στα ΒΔ ηπειρωτικά, ανέβηκαν σταδιακά.

Από τις χαμηλότερες:

14.6°C στην Καστοριά και 15°C στα Ιωάννινα στις 3/7.

Μέγιστες: Υψηλές τιμές παρατηρήθηκαν στα μέσα της περιόδου. Ενδεικτικά:

Στη Ν. Φιλαδέλφεια 36.2°C, στο Λεωνίδιο 36.6°C (5/7).



Απόκλιση της μέσης Θερμοκρασίας από τις κανονικές τιμές

Δεύτερο Δεκαήμερο

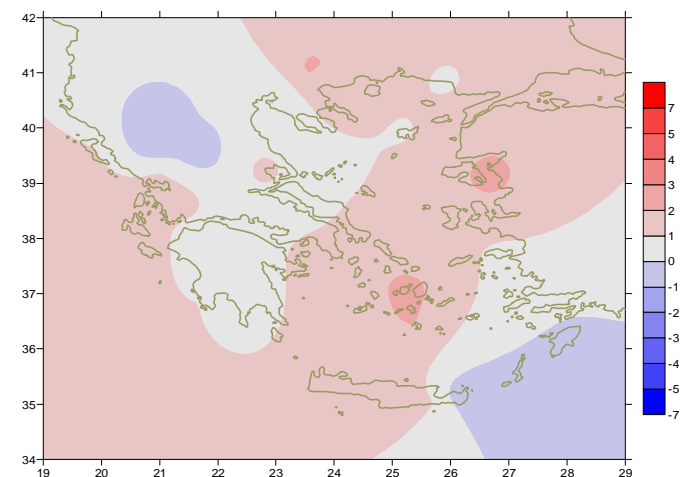
Ελάχιστες: Οι τιμές παρουσίασαν άνοδο στα μέσα της περιόδου.

Ενδεικτικά: 27°C στη Σάμο, 26°C στη Μύκονο και το Αστρος στις 15/7.

Μέγιστες: Υψηλές τιμές κυρίως στις 15/7 σε όλες τις περιοχές.

Ενδεικτικά:

37.8°C στη Ν.Φιλαδέλφεια, 38.6°C στο Αγρίνιο, 38.2°C στις Σέρρες 15/7.



Απόκλιση της μέγιστης Θερμοκρασίας από τις κανονικές τιμές

Τρίτο Δεκαήμερο

Ελάχιστες: κάμψη μόνο στα Βορειοδυτικά, υψηλές στα υπόλοιπα.

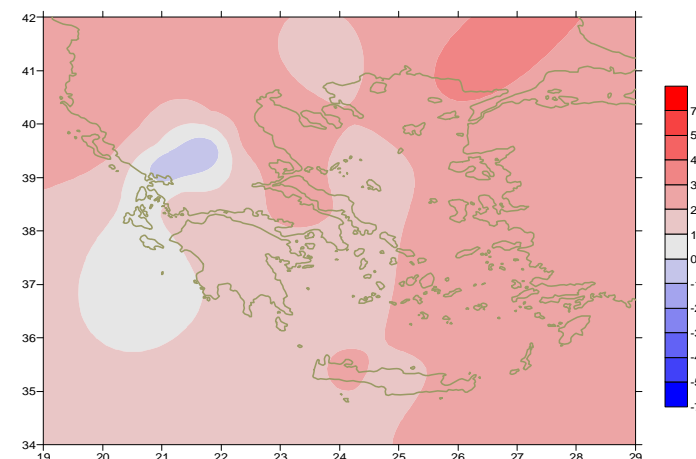
Ενδεικτικά (υψηλότερες):

28.4°C στην Ιεράπετρα και 27.4°C στο Ελληνικό στις 25/7.

Μέγιστες: υψηλές αρχικά, κυρίως στις 24/7, σταδιακή πτώση από 26/7.

Ενδεικτικά:

40°C στη Λάρισα, 39.4°C στη Ν.Φιλαδέλφεια, 38°C στο Αγρίνιο και τη Λαμία (26/7).



Απόκλιση της ελάχιστης Θερμοκρασίας από τις κανονικές τιμές



Υετός

Πρώτο δεκαήμερο

Τα ύψη υετού που σημειώθηκαν ήταν αρκετά υψηλά στα μέσα της περιόδου.

Ξεχωρίζουν οι τιμές:
35mm στη Λήμνο,
27mm στη Χρυσούπολη(Καβάλας),
21mm Στην Αλεξανδρούπολη στις 7/7.

Δεύτερο δεκαήμερο

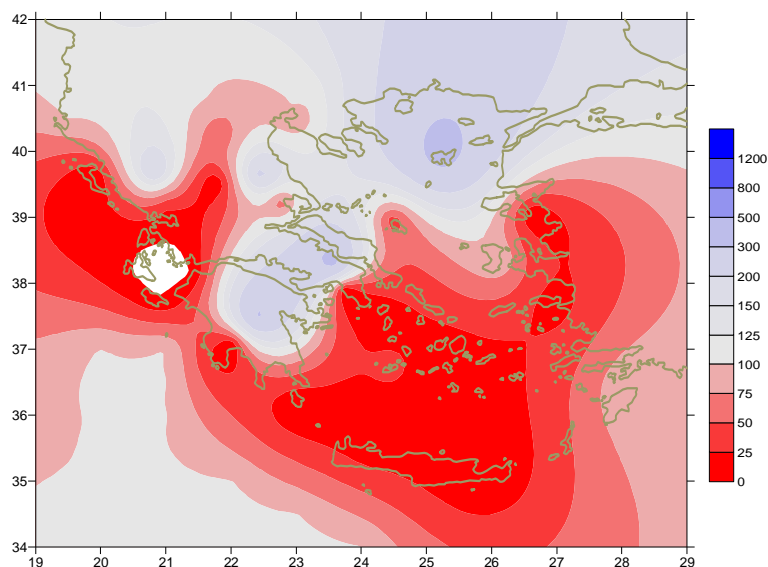
Αξιοσημείωτες βροχές και τοπικές καταιγίδες καταγράφηκαν κατά διαστήματα κυρίως στα ηπειρωτικά.

Ενδεικτικές τιμές:
28mm στα Ιωάννινα (11/7),
21mm στην Κόνιτσα (17/7).

Τρίτο δεκαήμερο

Αρκετά βροχερό το διάστημα 26-27/7.

Ξεχωρίζουν οι τιμές:
13mm στην Τρίπολη στις 21/7,
29mm στη Λάρισα ,
28mm στο Τατόι ,
26mm στη Λαμία και 11mm στη Θεσσαλονίκη στις 26/7.



Απόκλιση μηνιαίου ύψους υετού από τις κανονικές τιμές (%)

ΠΙΝΑΚΑΣ ΜΗΝΙΑΙΩΝ ΤΙΜΩΝ

ΣΤΑΘΜΟΣ	Γεωγ. Μήκος	Γεωγ. Πλάτος	Tmean	TX	TN	RR	INST
ΣΕΡΡΕΣ	23,53	41,07	27,9	34,1	19,6	42	300
ΦΛΩΡΙΝΑ	21,40	40,78					
ΚΑΣΤΟΡΙΑ	21,27	40,45	23,5	29,1	14,9	57	303
ΤΡΙΚΑΛΑ_ΗΜΑΘΕΙΑΣ	22,55	40,60	27,6	32,9	19,5	32	343
ΘΕΣΣΑΛΟΝΙΚΗ	22,97	40,52	27,5	31,3	21,3	18	353
ΧΡΥΣΟΥΠΟΛΗ	24,62	40,92	26,6	30,3	20,7	50	299
ΑΛΕΞΑΝΔΡΟΥΠΟΛΗ	25,95	40,85	27,1	31	20,7	46	340
ΚΟΖΑΝΗ	21,83	40,28	25	29,5	17,6	21	
ΚΕΡΚΥΡΑ	19,92	39,62	28	31,9	21	0	397
ΙΩΑΝΝΙΝΑ	20,82	39,70	24,5	30,1	16,3	56	322
ΠΡΕΒΕΖΑ	20,76	38,91	26,4	30,3	21,3	0	
ΤΡΙΚΑΛΑ_ΘΕΣΣΑΛΙΑΣ	21,77	39,52	26,5	32,4	18,3	0	
ΛΑΡΙΣΑ	22,45	39,65	28,4	33,8	20,1	45	339
ΛΗΜΝΟΣ	25,23	39,92	26,9	29,9	22,2	36	351
ΑΡΤΑ	21,00	39,17	26,5	32,9	18,7	6	371
ΑΓΧΙΑΛΟΣ	22,78	39,21	28,3	32,2	20,7	10	349
ΜΥΤΙΛΗΝΗ	26,60	39,05	28,8	32,7	23,7	0	413
ΒΕΛΟ	22,77	37,97	29,5	33,3	21,2	2	366
ΑΓΡΙΝΙΟ	21,35	38,60	28,3	34,9	18,9	2	389
ΛΑΜΙΑ	22,43	38,87	28,3	33,9	20,4	34	285
ΑΝΔΡΑΒΙΔΑ	21,28	37,92	27,1	30,8	19,8	0	370
ΣΚΥΡΟΣ	24,48	38,96	26,5	28,6	22,6	2	350
ΑΡΓΟΣΤΟΛΙ	20,50	38,12	27,1	30,4	21,5	0	403
ΑΡΑΞΟΣ	21,42	38,15	27,7	31,7	20,3	0	371
ΤΑΝΑΓΡΑ	23,57	38,33	28,4	32,3	20,6	24	374
ΧΙΟΣ	26,13	38,35	28,1	30,9	23,9	0	375
ΠΥΡΓΟΣ	21,42	37,67	27,3	30,8	18,9	0	334
ΤΡΙΠΟΛΗ	22,40	37,52	24,4	30,3	15,9	60	314
ΤΑΤΟΙ	23,78	38,10	27,5	31,2	21,4	30	
ΕΛΛΗΝΙΚΟ	23,73	37,90	29,5	33,5	24,1	0	373
ΕΛΕΥΣΙΝΑ	23,55	38,07	30	33,7	24,2	0	
ΖΑΚΥΝΘΟΣ	20,88	37,75	28,4	32,1	20,7	0	400
ΣΑΜΟΣ	26,92	37,68	29,6	33,3	24,8	0	407
ΑΡΓΟΣ	22,75	37,63					
ΚΑΛΑΜΑΤΑ	22,02	37,07	27,1	31,3	19,4	0	363
ΝΑΞΟΣ	25,37	37,10	26,6	28,8	24,2	0	403
ΜΕΘΩΝΗ	21,70	36,82	25,8	28,7	21,7	0	379
ΜΗΛΟΣ	24,43	36,73	27,7	29,7	23,1	0	
ΣΠΑΤΑ	23,95	37,95	27,2	31,7	21,8	3	
ΚΩΣ	27,08	36,80	27	30,7	23,5	0	
ΚΥΘΗΡΑ	22,98	36,15					
ΣΑΝΤΟΡΙΝΗ	25,41	36,41	27,6	30,3	24,7	0	388
ΣΟΥΔΑ	24,12	35,55	27,8	31,6	22,8	0	384
ΡΟΔΟΣ	28,08	36,40	27,9	30,4	24,7	0	390
ΜΥΚΟΝΟΣ	25,35	37,43	26,3	28,5	23,7	0	
ΗΡΑΚΛΕΙΟ	25,18	35,33	27,4	30	23,3	0	390
ΙΕΡΑΠΕΤΡΑ	25,73	35,02	29,2	32,8	25,2	0	375
ΣΗΤΕΙΑ	26,10	35,21	26,3	28,1	24,4	0	396
ΡΕΘΥΜΝΟ	24,50	35,36					
ΤΥΜΠΑΚΙ	24,76	35,06	29,2	32,9	21,8	0	374
ΚΑΣΤΕΛΛΙ	25,33	35,18	25,5	29,3	21,3	0	354
ΚΑΡΠΑΘΟΣ	27,15	35,42	26,6	29,4	24,3	0	
ΠΑΡΟΣ	25,13	37,02					
ΣΥΡΟΣ	24,95	37,42	27,6	30	23,9	0	387
ΙΚΑΡΙΑ	26,35	37,68	26,4	28,1	25,1	0	



Ιούλιος 2010

Γενική Περιγραφή Μήνα

Κλιματικό Δελτίο

Στη Βορειοανατολική ηπειρωτική χώρα, σε τμήμα της Κεντρικής και στο Βόρειο Αιγαίο, τα ποσά υετού που σημειώθηκαν ήταν σημαντικά υψηλότερα από τις κανονικές τιμές.

Η μέση θερμοκρασία κυμάνθηκε υψηλότερα από τα κανονικά για την εποχή επίπεδα σε όλη σχεδόν τη χώρα. Εξάιρεση αποτέλεσαν το Νοτιοανατολικό Αιγαίο αλλά και τμήμα της Βορειοδυτικής ηπειρωτικής Ελλάδας.

Κλιματικές Παράμετροι :

- ❖ **Κανονικές Τιμές :** κανονικές τιμές για τις διάφορες παραμέτρους (θερμοκρασία, υετό κ.λπ.) ορίζονται οι τιμές που υπολογίζονται ως μέσες τιμές της παραμέτρου για 30 χρόνια. Αυτές οι κανονικές τιμές χρησιμοποιούνται σαν βάση αναφοράς και αντιπροσωπεύουν τη μέση κατάσταση. Είναι δυνατόν να ορισθούν σε επίπεδα δεκαήμερου, μήνα, εποχής ή και έτους και επιτρέπουν τη σύγκριση της τάσης ενός δεκαήμερου, ενός μήνα ή ενός έτους ως: δεκαήμερο πολύ βροχερό, χειμώνας ήπιος, μήνας Αύγουστος δροσερός, έτος ελλειμματικό σε υετό κ.λπ.

Μονάδες Μέτρησης :

- ❖ **Υετός**
1 mm = 1 litre/m²

Υπόμνημα Πίνακα :

- Tmean : Μέση Θερμοκρασία
- TN : Ελάχιστη Θερμοκρασία
- TX : Μέγιστη Θερμοκρασία
- RR : Ύψος Υετού (mm)
- INST : Διάρκεια Ηλιοφάνειας (ώρες)

Ώρες UTC (Universal Time Coordinates) στην Ελλάδα :

- ❖ Χειμώνας : ώρα UTC = τοπική ώρα - 2
- ❖ Καλοκαίρι : ώρα UTC = τοπική ώρα - 3

© ΕΘΝΙΚΗ ΜΕΤΕΩΡΟΛΟΓΙΚΗ ΥΠΗΡΕΣΙΑ
Απαγορεύεται η αναπαραγωγή χωρίς έγγραφη άδεια
Ελ.Βενιζέλου 14, Τ.Κ 16777
Ελληνικό, Αθήνα