



# Κλιματικό Δελτίο

Δεκέμβρης 2010

 **Μέγιστη  
Θερμοκρασία**

 **Ελάχιστη  
Θερμοκρασία**

 **Μέση  
Θερμοκρασία**

 **Υετός**

 **Ηλιοφάνεια**



Ο Δεκέμβρης είχε ένα πολύ ζεστό πρώτο δεκαήμερο, ένα αρκετά ψυχρό δεύτερο και ένα τρίτο με σημαντικές αυξομειώσεις.

Σημειώθηκαν πολύ ισχυρές βροχές και καταιγίδες που προκάλεσαν πλημμύρες κυρίως στην Ήπειρο και την Κρήτη.

Επίσης ανεμοστρόβιλος έπληξε και πάλι το ν.Ηλείας ενώ μεταφορά σκόνης από την Αφρική καταγράφηκε κυρίως στις αρχές του μήνα.

Το διήμερο 11-12/12 πολύ ενισχυμένοι Βοριάδες δημιούργησαν αρκετά προβλήματα κυρίως στην περιοχή του Αιγαίου και την Κρήτη.



**ΕΘΝΙΚΗ  
ΜΕΤΕΩΡΟΛΟΓΙΚΗ  
ΥΠΗΡΕΣΙΑ**

HELLENIC NATIONAL METEOROLOGICAL SERVICE



## Θερμοκρασία

### Πρώτο Δεκαήμερο

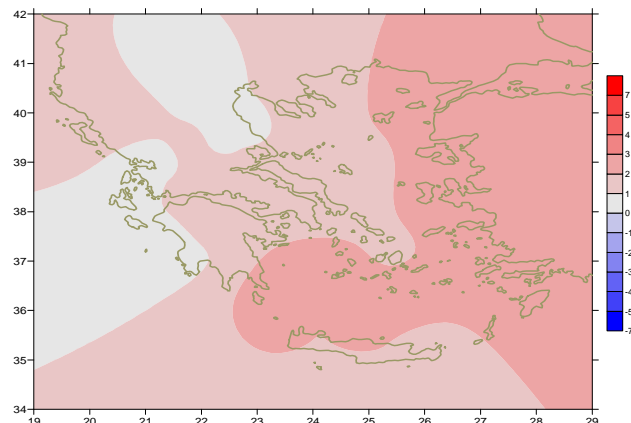
**Ελάχιστες:** Αρχικά υψηλές τιμές, πτώση από 5/12.

Ενδεικτικά :

-0.8°C στην Καστοριά και -1.8°C στην Τρίπολη στις 5/12.

**Μέγιστες:** Σχετικά χαμηλές τιμές στο μέσον της περιόδου. Ενδεικτικά :

Στα Ιωάννινα 8.6°C, στην Καστοριά 8.6°C στις 5/12, στη Χρυσούπολη (ν. Καβάλας) 10.6°C στις 10/12.



Απόκλιση της μέσης Θερμοκρασίας από τις κανονικές τιμές

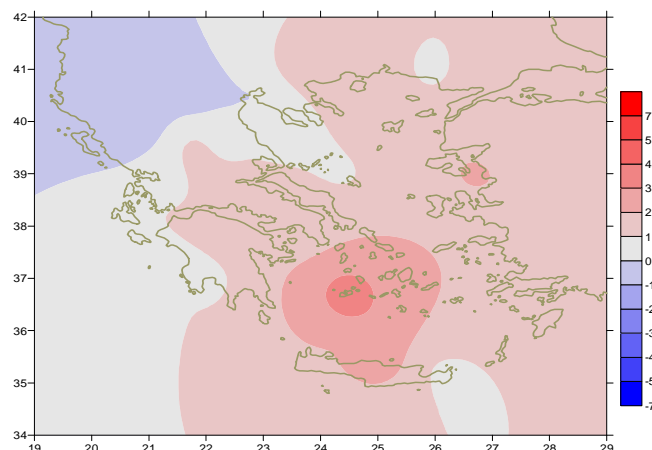
### Δεύτερο Δεκαήμερο

**Ελάχιστες:** απότομη πτώση 10-11/12, πρόσκαιρη άνοδος από 13/12 και πάλι πτώση 17-18/12.

Ενδεικτικά (από τις χαμηλότερες) : -6.6°C στην Αλεξανδρούπολη στις 12/12, -10°C στη Λάρισα στις 17/12 και -13.6°C στην Καστοριά στις 18/12.

**Μέγιστες:** Ολικός παγετός (η θερμοκρασία δεν ξεπέρασε τους μηδέν βαθμούς όλο το 24ωρο) στα βορειοδυτικά ηπειρωτικά.

Ενδεικτικά: -1.6°C στην Κοζάνη, -0.2°C στην Καστοριά στις 11/12 καθώς και -4.6°C στην Κοζάνη, -0.8°C στην Καστοριά στις 15/12.



Απόκλιση της μέγιστης Θερμοκρασίας από τις κανονικές τιμές

### Τρίτο Δεκαήμερο

**Ελάχιστες:** Αισθητή άνοδος 21-23/12 κυρίως στα ΒΔ ηπειρωτικά και πτώση στο τέλος του μήνα.

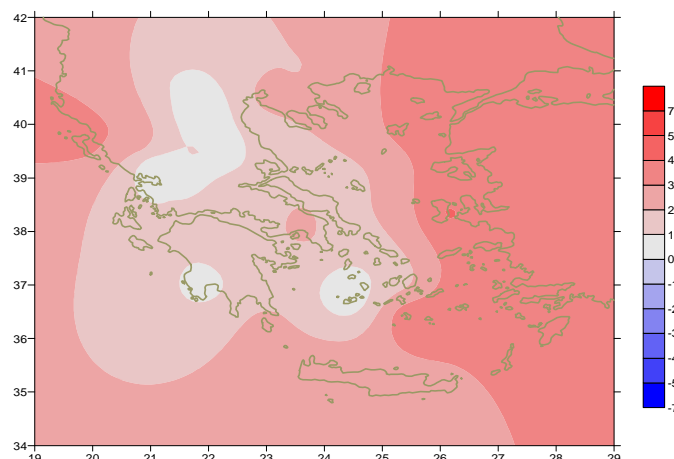
Ενδεικτικά (η αντίθεση) :

Καστοριά +2.4°C, Κοζάνη +2.6°C στις 21/12 ενώ αντίστοιχα -7°C και -4.6°C στις 31/12.

**Μέγιστες:** πτώση των τιμών στο τέλος του μήνα.

Ενδεικτικά :

5.6°C στην Αλεξανδρούπολη, 6.4°C στη Θεσσαλονίκη στις 28/12, 6.4°C στις Σέρρες στις 29/12.



Απόκλιση της ελάχιστης Θερμοκρασίας από τις κανονικές τιμές



## Υετός

### Πρώτο δεκαήμερο

Τα ύψη υετού που σημειώθηκαν ήταν αρκετά υψηλά στην Ηπειρο και το Β.Ιόνιο στις αρχές του μήνα.

Ξεχωρίζουν οι τιμές:  
58mm στα Ιωάννινα ,  
78mm στην Κόνιτσα και  
44mm στην Κέρκυρα στις 4/12.

### Δεύτερο δεκαήμερο

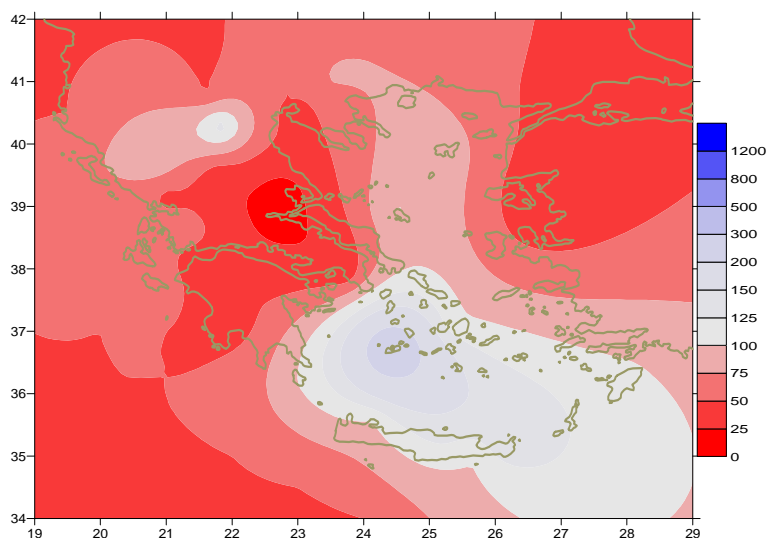
Σημειώθηκαν πολύ υψηλά ποσά υετού κυρίως στο Ν. Αιγαίο και την Κρήτη.

Ξεχωρίζουν οι τιμές:  
127mm στη Μήλο στις 12/12,  
107mm στο Καστέλλι (ν. Ηρακλείου) στις 12/12,  
37mm στη Σύρο στις 16/12,  
42mm στη Ρόδο στις 16/12.

### Τρίτο δεκαήμερο

Τα ύψη υετού που σημειώθηκαν ήταν σχετικά υψηλά κατά τόπους μετά τις 25/12.

Ξεχωρίζουν οι τιμές:  
39mm στη Μυτιλήνη στις 27/12,  
21mm στη Σκύρο στις 28/12 και  
36mm στη Σητεία στις 29/12.



*Απόκλιση μηνιαίου ύψους υετού από τις κανονικές τιμές (%)*

## ΠΙΝΑΚΑΣ ΜΗΝΙΑΙΩΝ ΤΙΜΩΝ

ΣΤΑΘΜΟΣ	Γεωγ. Μήκος	Γεωγ. Πλάτος	Tmean	TX	TN	RR	INST
ΣΕΡΡΕΣ	23,53	41,07	6,3	10,7	2,8	34	64
ΦΛΩΡΙΝΑ	21,40	40,78					
ΚΑΣΤΟΡΙΑ	21,27	40,45	4,2	8,7	0,1	72	102
ΤΡΙΚΑΛΑ_ΗΜΑΘΕΙΑΣ	22,55	40,60	6,2	10,6	2,8	24	122
ΘΕΣΣΑΛΟΝΙΚΗ	22,97	40,52	7,8	10,9	5,1	20	122
ΧΡΥΣΟΥΠΟΛΗ	24,62	40,92	8,8	12,2	5,5	52	98
ΑΛΕΞΑΝΔΡΟΥΠΟΛΗ	25,95	40,85	9,3	11,6	6,9	48	74
ΚΟΖΑΝΗ	21,83	40,28	4	7,6	0,3	74	
ΚΕΡΚΥΡΑ	19,92	39,62	12,5	15	10	131	88
ΙΩΑΝΝΙΝΑ	20,82	39,70	7,6	10,8	4,4	165	52
ΠΡΕΒΕΖΑ	20,76	38,91	12,2	15,5	9,3	102	
ΤΡΙΚΑΛΑ_ΘΕΣΣΑΛΙΑΣ	21,77	39,52	7,9	12,3	3,9	32	
ΛΑΡΙΣΣΑ	22,45	39,65	6,7	11,3	2,6	19	106
ΛΗΜΝΟΣ	25,23	39,92	11,5	13,9	9,3	73	104
ΑΡΤΑ	21,00	39,17	10,2	15,4	6	87	51
ΑΓΧΙΑΛΟΣ	22,78	39,21	9,1	13,5	5,5	10	118
ΜΥΤΙΛΗΝΗ	26,60	39,05	13,6	15,9	11,7	110	105
ΒΕΛΟ	22,77	37,97	12,3	16,6	8,5	32	120
ΑΓΡΙΝΙΟ	21,35	38,60	10,5	15,5	5,8	103	
ΛΑΜΙΑ	22,43	38,87	10	15,7	5,7	16	115
ΑΝΔΡΑΒΙΔΑ	21,28	37,92	12,6	16,6	9,1	64	111
ΣΚΥΡΟΣ	24,48	38,96	12,7	14,9	10,8	79	80
ΑΡΓΟΣΤΟΛΙ	20,50	38,12	13,7	16,4	11,5	70	106
ΑΡΑΞΟΣ	21,42	38,15	12,6	16,4	8,8	47	115
ΤΑΝΑΓΡΑ	23,57	38,33	10,8	14,9	7	24	102
ΧΙΟΣ	26,13	38,35	13,7	16	11,5	66	92
ΠΥΡΓΟΣ	21,42	37,67	13	17	9,5	56	86
ΤΡΙΠΟΛΗ	22,40	37,52	8,3	12,8	4,6	70	122
ΤΑΤΟΙ	23,78	38,10	10,6	14,2	7,4	21	
ΕΛΛΗΝΙΚΟ	23,73	37,90	13,7	16,4	11	22	101
ΕΛΕΥΣΙΝΑ	23,55	38,07	12,3	16,1	9	18	
ΖΑΚΥΝΘΟΣ	20,88	37,75	13,4	16,1	11,3	115	105
ΣΑΜΟΣ	26,92	37,68	14,3	16,8	12,3	115	119
ΑΡΓΟΣ	22,75	37,63					
ΚΑΛΑΜΑΤΑ	22,02	37,07	12,4	17	7,7	57	128
ΝΑΞΟΣ	25,37	37,10	15,4	18,2	12,4	75	86
ΜΕΘΩΝΗ	21,70	36,82	13,8	17,3	10,5	65	133
ΜΗΛΟΣ	24,43	36,73	14,9	20,2	9,8	238	
ΣΠΑΤΑ	23,95	37,95	12	15,4	7,5	33	
ΚΩΣ	27,08	36,80	14,8	16,6	13,4	84	
ΚΥΘΗΡΑ	22,98	36,15					
ΣΑΝΤΟΡΙΝΗ	25,41	36,41	15,5	17,5	14	94	134
ΣΟΥΔΑ	24,12	35,55	14,6	18,1	11,9	93	121
ΡΟΔΟΣ	28,08	36,40	16	18,4	14,1	149	140
ΜΥΚΟΝΟΣ	25,35	37,43	13,9	16	12,6	77	
ΗΡΑΚΛΕΙΟ	25,18	35,33	15,9	19,4	13,4	105	130
ΙΕΡΑΠΕΤΡΑ	25,73	35,02					
ΣΗΤΕΙΑ	26,10	35,21	15,6	18	13,8	132	124
ΡΕΘΥΜΝΟ	24,50	35,36					
ΤΥΜΠΑΚΙ	24,76	35,06					
ΚΑΣΤΕΛΛΙ	25,33	35,18	12,8	16,5	10	200	148
ΚΑΡΠΑΘΟΣ	27,15	35,42	16,8	18,7	15,6	52	
ΠΑΡΟΣ	25,13	37,02	14,7	16,9	12,7	61	118
ΣΥΡΟΣ	24,95	37,42	14,6	16,8	12	93	124
ΙΚΑΡΙΑ	26,35	37,68	15,2	16,6	13,9	200	



Δεκέμβρης 2010

## Γενική Περιγραφή Μήνα

# Κλιματικό Δελτίο

Τα ποσά υετού που σημειώθηκαν ήταν χαμηλότερα από τις κανονικές τιμές στις περισσότερες περιοχές και κυρίως στη Θεσσαλία, την Ανατολική Στερεά αλλά και στην Πελοπόννησο.

Αντίθετα ήταν υψηλότερα στο Νότιο Αιγαίο και την Κρήτη.

Η μέση θερμοκρασία κυμάνθηκε υψηλότερα από τα κανονικά για την εποχή επίπεδα σε όλη τη χώρα και ιδιαίτερα στα νησιά του Ανατολικού Αιγαίου, τα Δωδεκάνησα και σε τμήμα του Ν. Αιγαίου.

### Κλιματικές Παράμετροι :

- ❖ **Κανονικές Τιμές :** κανονικές τιμές για τις διάφορες παραμέτρους (θερμοκρασία, υετό κ.λπ.) ορίζονται οι τιμές που υπολογίζονται ως μέσες τιμές της παραμέτρου για 30 χρόνια. Αυτές οι κανονικές τιμές χρησιμοποιούνται σαν βάση αναφοράς και αντιπροσωπεύουν τη μέση κατάσταση. Είναι δυνατόν να ορισθούν σε επίπεδα δεκαήμερου, μήνα, εποχής ή και έτους και επιτρέπουν τη σύγκριση της τάσης ενός δεκαήμερου, ενός μήνα ή ενός έτους ως: δεκαήμερο πολύ βροχερό, χειμώνας ήπιος, μήνας Αύγουστος δροσερός, έτος ελλειμματικό σε υετό κ.λπ.

### Μονάδες Μέτρησης :

- ❖ **Υετός**  
1 mm = 1 litre/m<sup>2</sup>

### Υπόμνημα Πίνακα :

- Tmean : Μέση Θερμοκρασία
- TN : Ελάχιστη Θερμοκρασία
- TX : Μέγιστη Θερμοκρασία
- RR : Ύψος Υετού (mm)
- INST : Διάρκεια Ηλιοφάνειας (ώρες)

### Ώρες UTC (Universal Time Coordinates) στην Ελλάδα :

- ❖ Χειμώνας : ώρα UTC = τοπική ώρα - 2
- ❖ Καλοκαίρι : ώρα UTC = τοπική ώρα - 3

© ΕΘΝΙΚΗ ΜΕΤΕΩΡΟΛΟΓΙΚΗ ΥΠΗΡΕΣΙΑ  
Απαγορεύεται η αναπαραγωγή χωρίς έγγραφη άδεια  
Ελ.Βενιζέλου 14, Τ.Κ 16777  
Ελληνικό, Αθήνα